



طراحی پلان ساختمان مسکونی فناخسرو

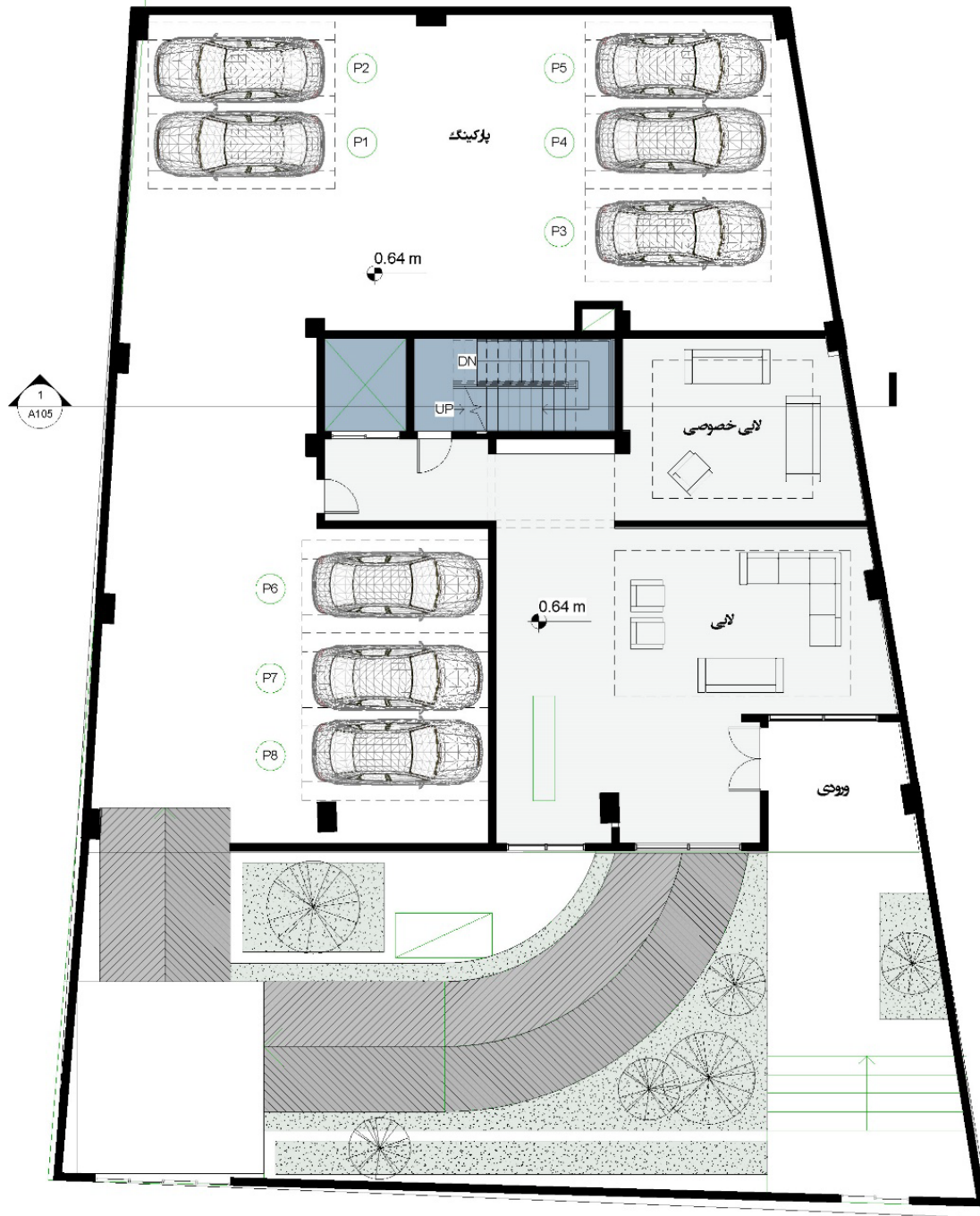
طرح تو طرح - بهمن ماه ۱۴۰۱

پلان مبلمان همکف

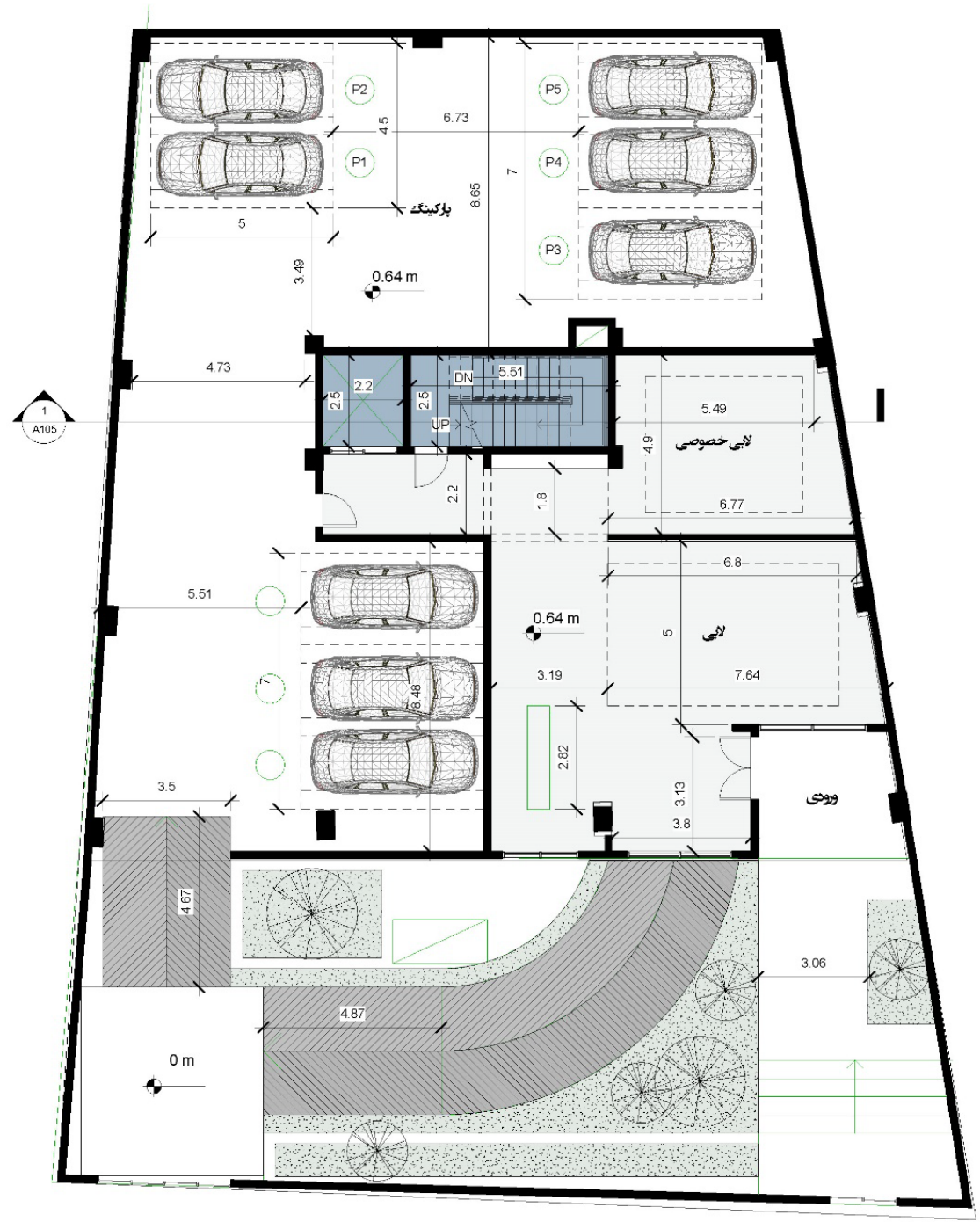
در مجموع ۳ طبقه ۳۰ پارکینگ
غیر مزاحم طراحی شده است.

طراحی ۸ پارکینگ در طبقه همکف
از مجموع ۳۰ پارکینگ

طراحی لابی با مساحت ۱۵۰ متر مربع

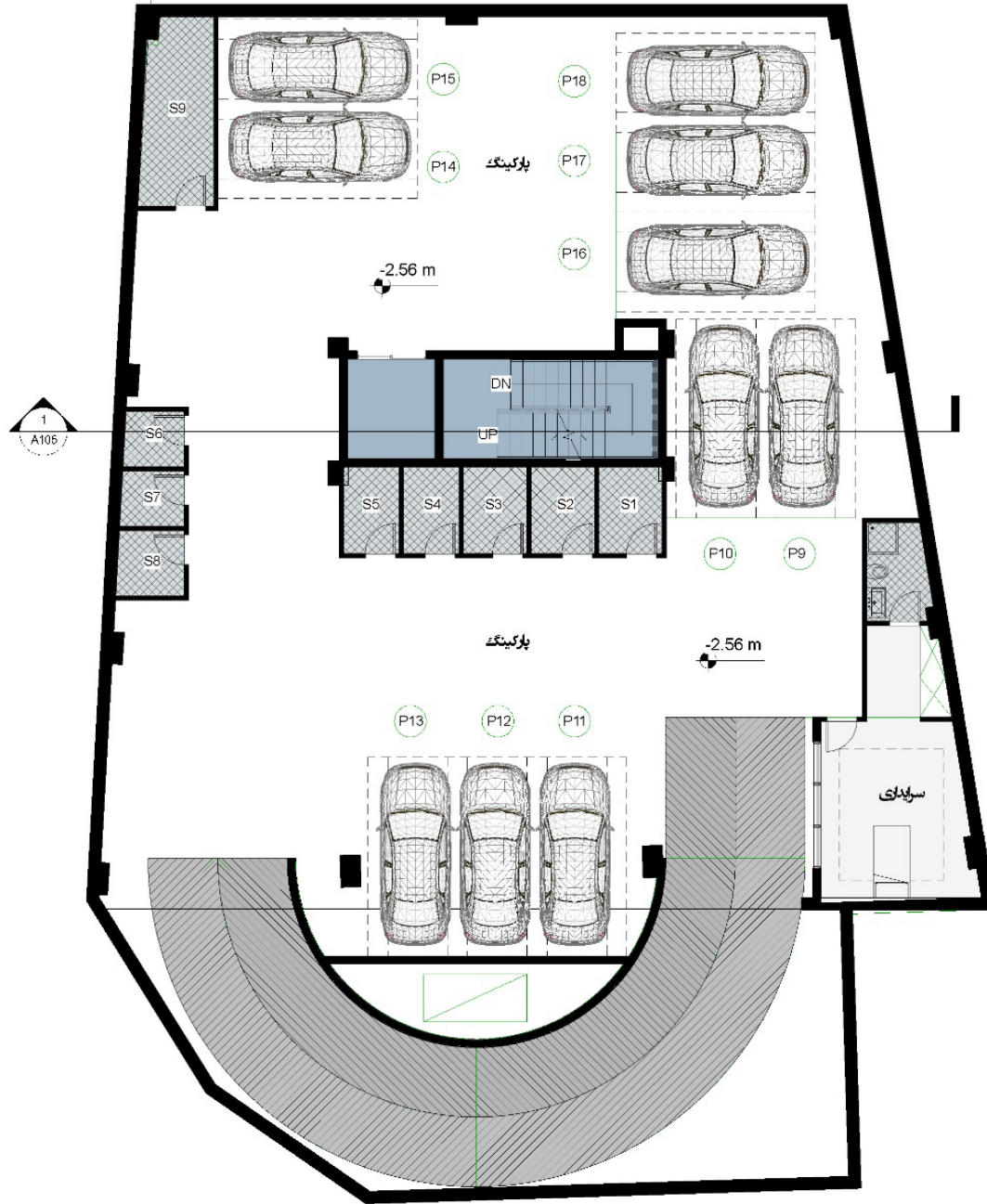


پلان اندازه گذاری همکف

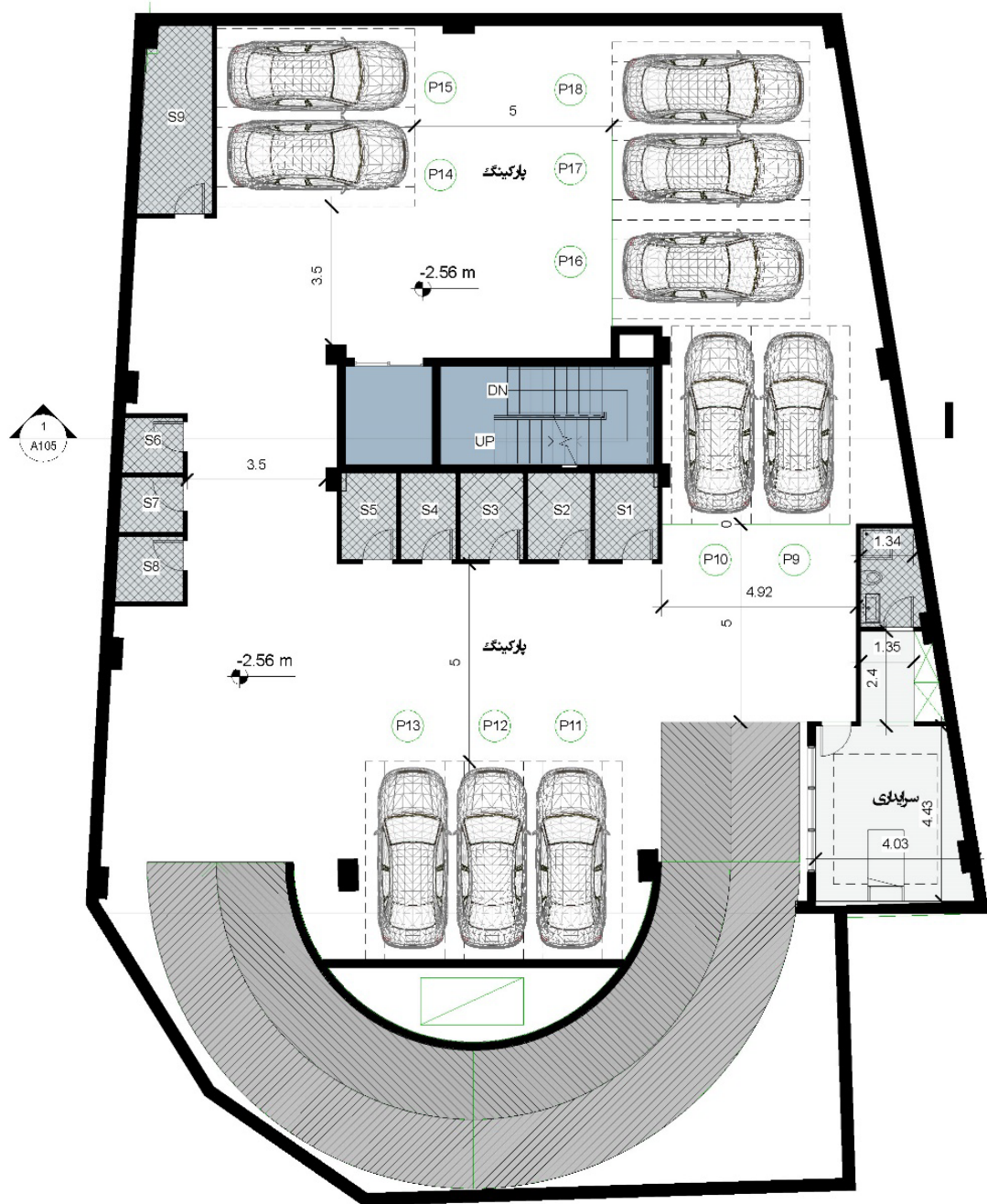


پلان مبلمان زیر زمین ۱-

طراحی ۱۰ پارکینگ در زیر زمین ۱-
از مجموع ۳۰ پارکینگ



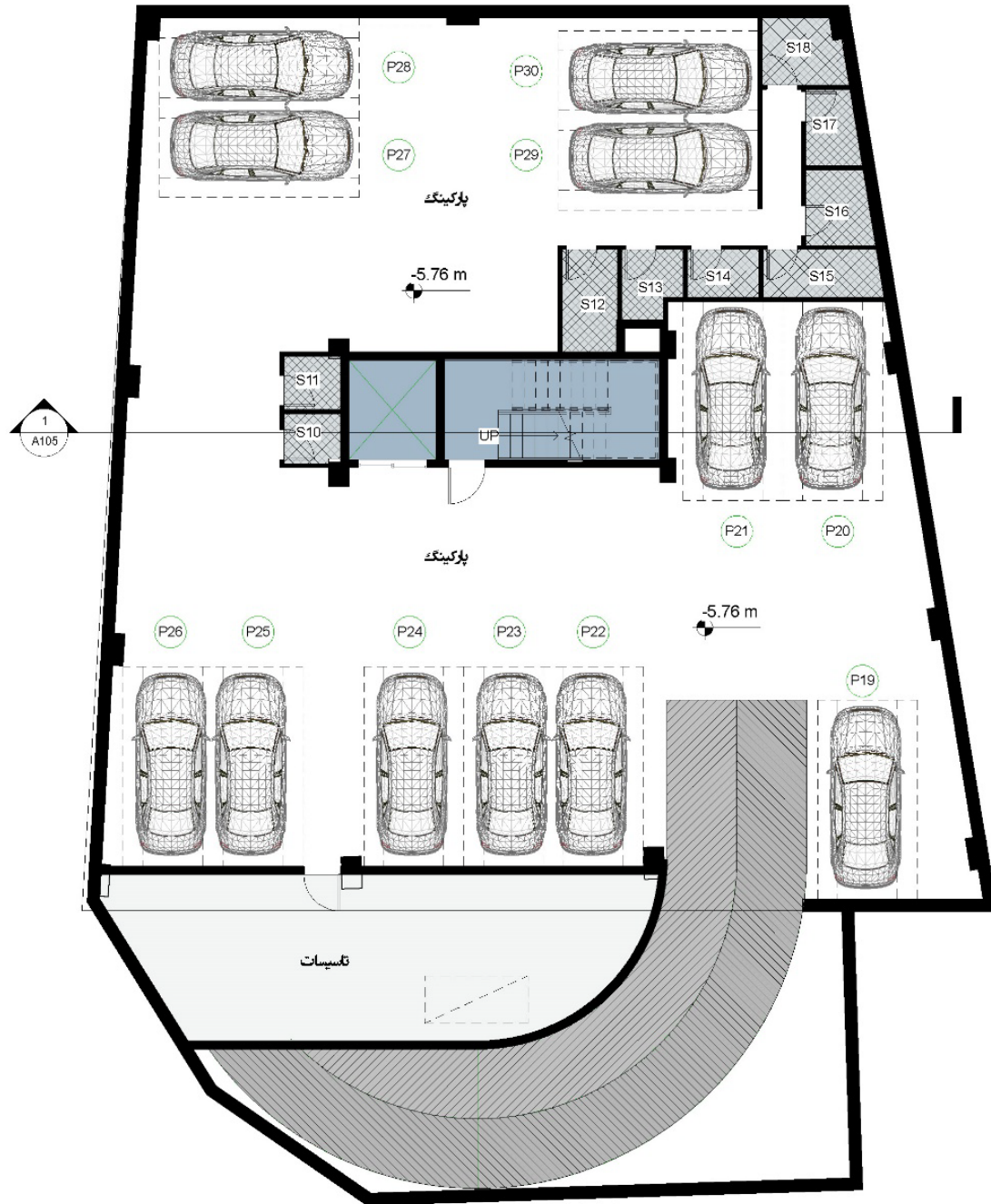
پلان اندازه گذاری زیر زمین ۱-



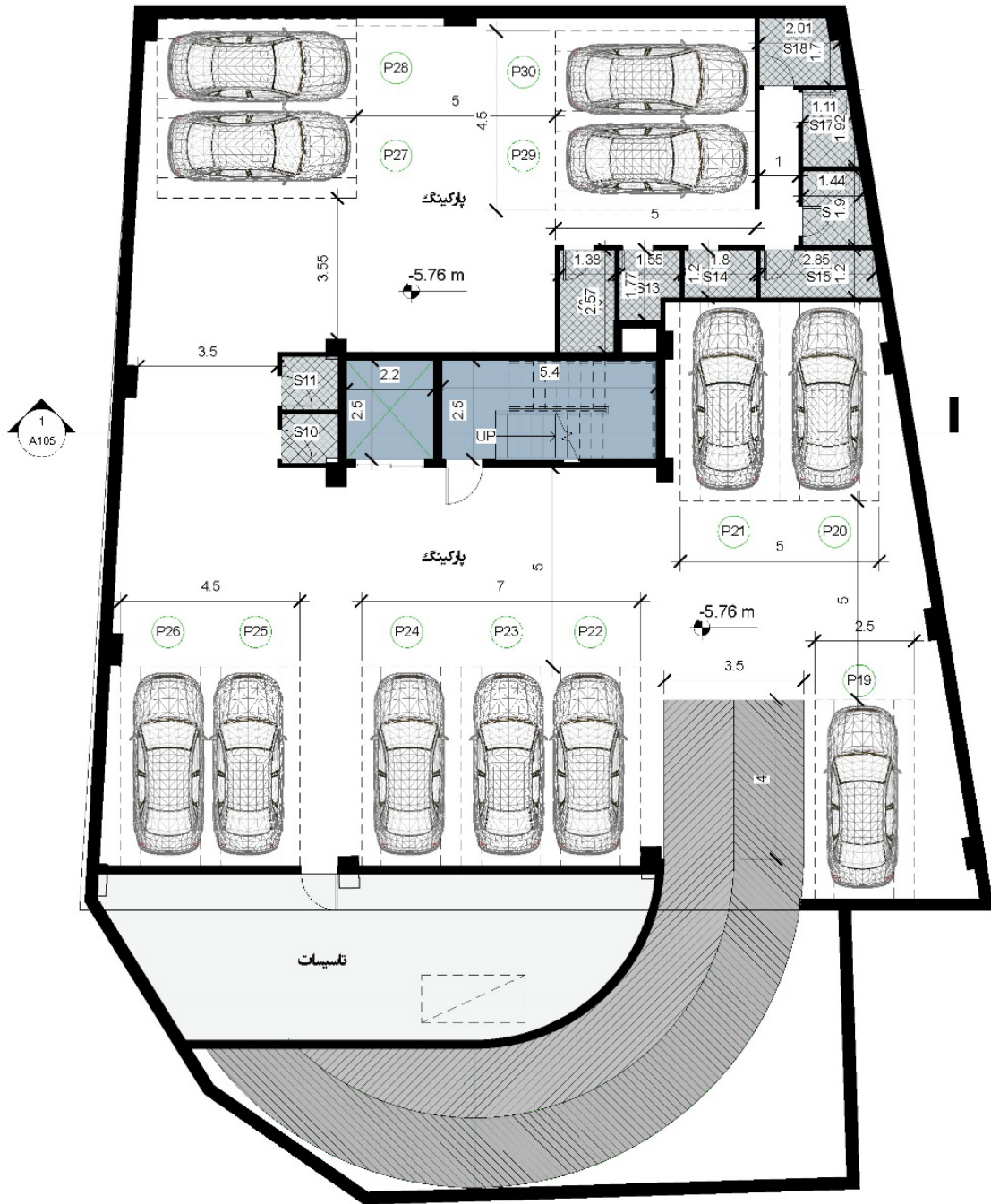
پلان مبلمان زیر زمین - ۲

طراحی ۱۲ پارکینگ در زیر زمین - ۱
از مجموع ۳۰ پارکینگ

طراحی فضای تاسیسات به مساحت ۵۰ متر



پلان اندازه گذاری زیر زمین - ۲



پلان مبلمان طبقات

طراحی واحد ۱۵۷ متری در شرق ، ۹۳
متری در قسمت میانی
و ۱۵۳ متری در بخش غربی

تفکیک فضاهای خصوصی از فضای عمومی

اختصاص ۲۷ متر مربع از فضا به نورگیر

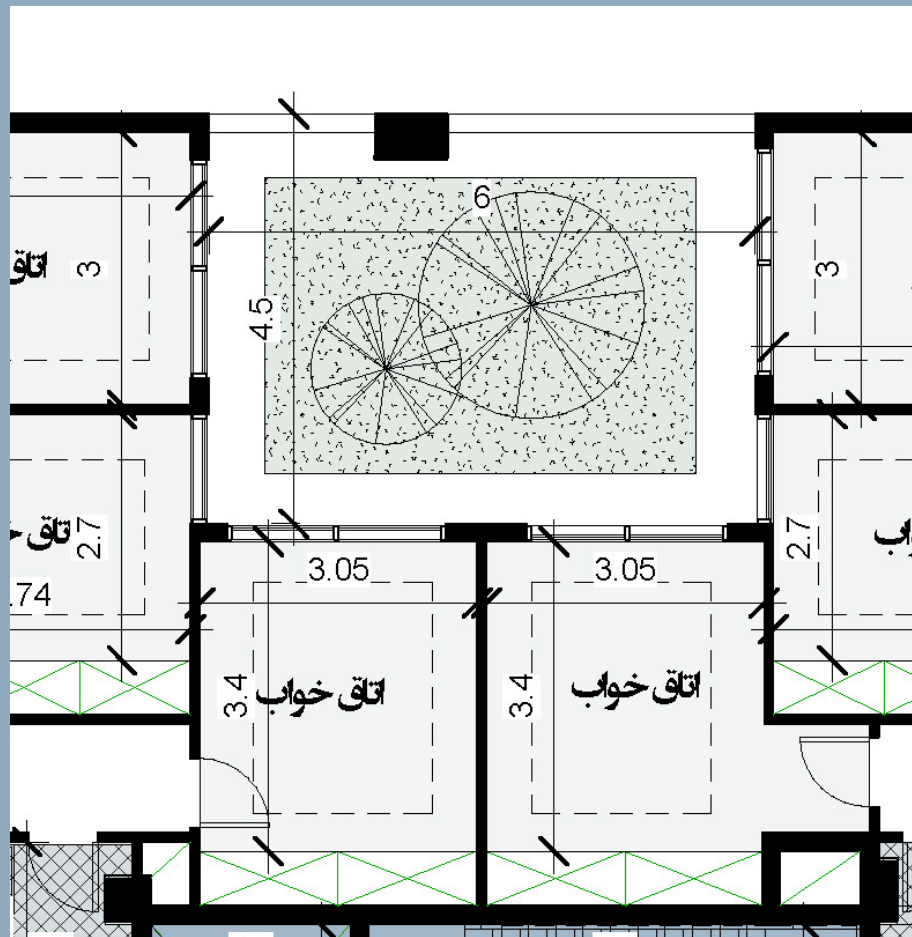
طراحی اتاق خواب ها با مساحت استاندارد



پلان اندازه گذاری طبقات



طراحی نورگیر



- تناسب در طراحی نورگیر به گونه ای در نظر گرفته شده است تا در عین رعایت ضوابط کیفیت فضای نورگیر بالا باشد.
- به دلیل مشترک بودن نورگیر عمق نورگیری بالا بوده که باعث نورگیری بهتر و بیشتر اتاق خواب ها می شود
- و همچنین طول ۶ متری نورگیر این امکان را میدهد که مشابه نورگیر های معمول نباشد و به مثابه یک باغچه درونی و اختصاصی
- با ایجاد پوشش گیاهی و فضا سازی در آن باعث بالا رفتن کیفیت فضایی واحد ها شود

A-A مقطع

