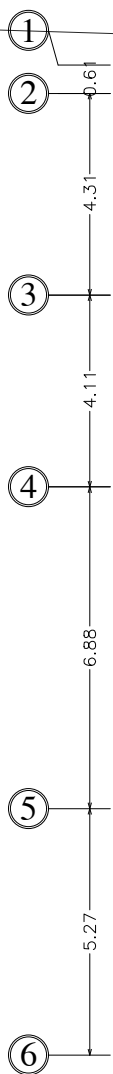
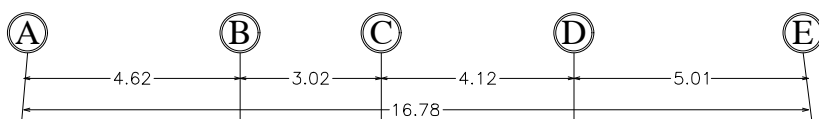


همسایه



+7.40



همسایه

همسایه

22.82

23.00

32.30

32.63

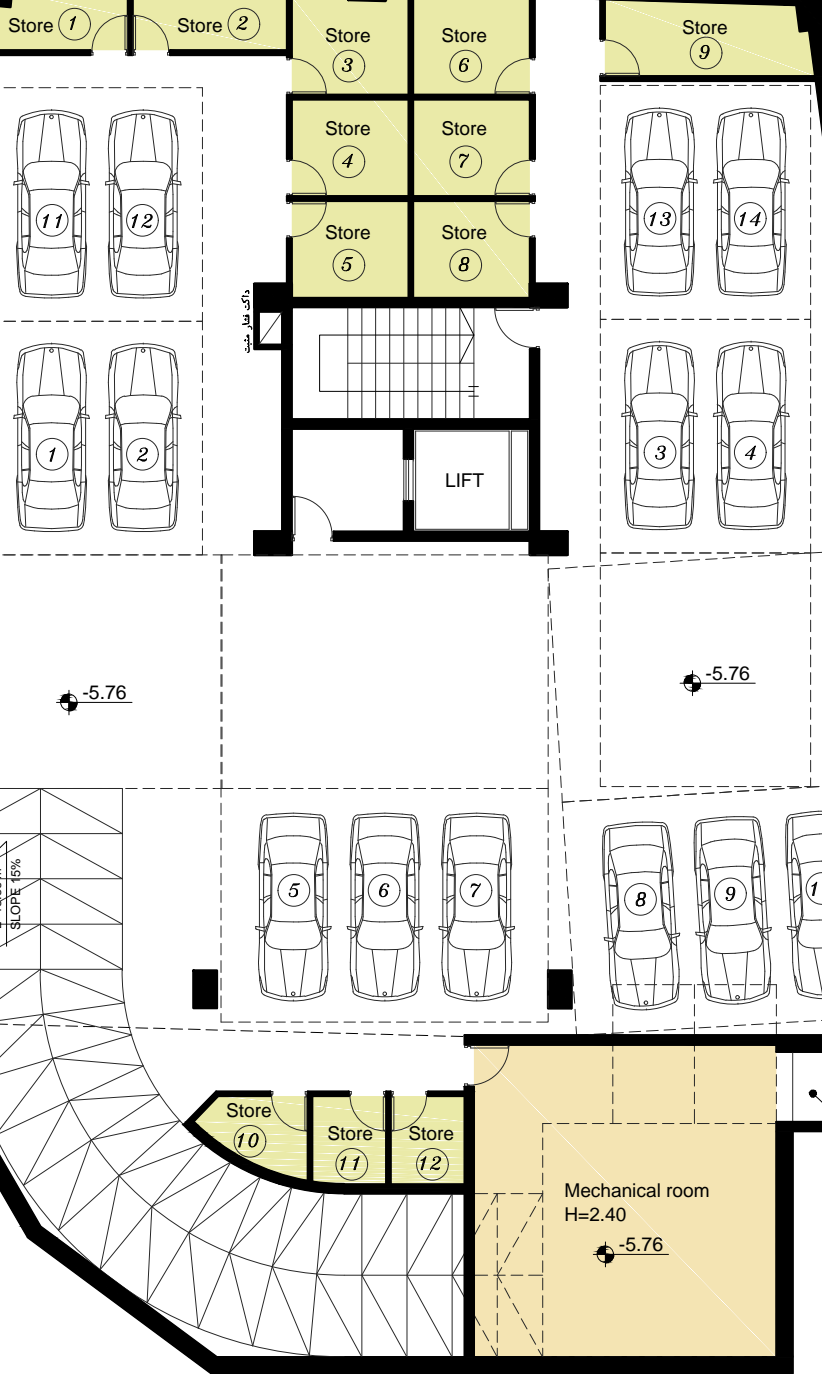
9.48

9.63

-0.25

±0.00

+0.25



**BASEMENT -2 FLOOR PLAN**

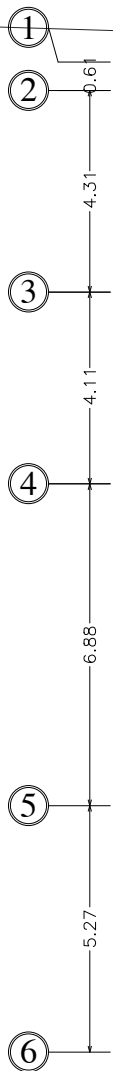
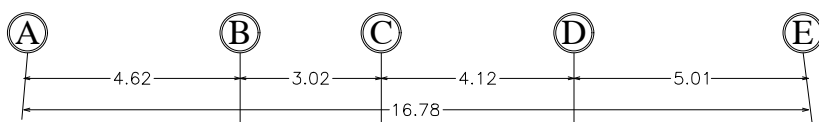
SC=1/100

PARKING:14

همسایه

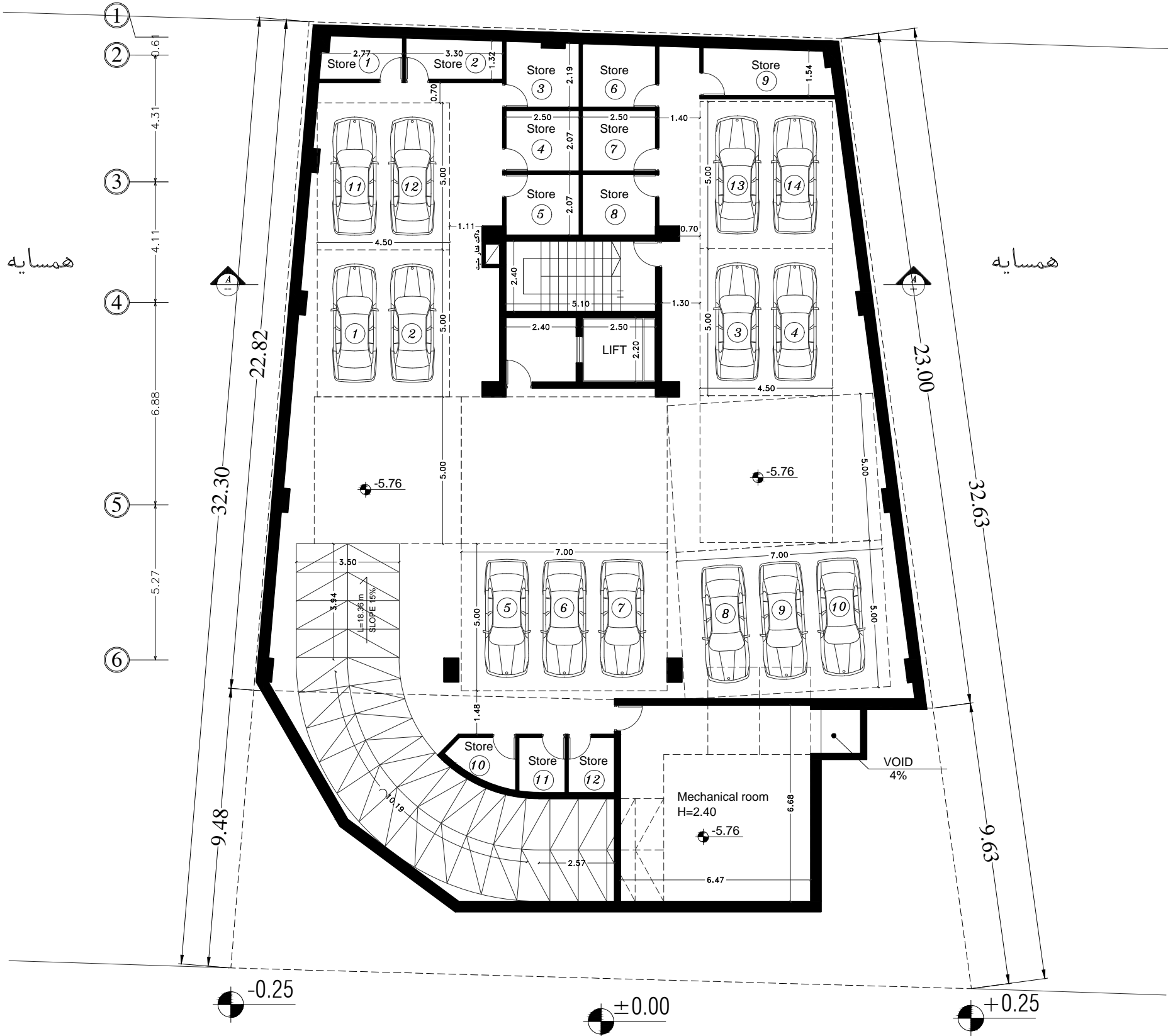


+7.40



همسایه

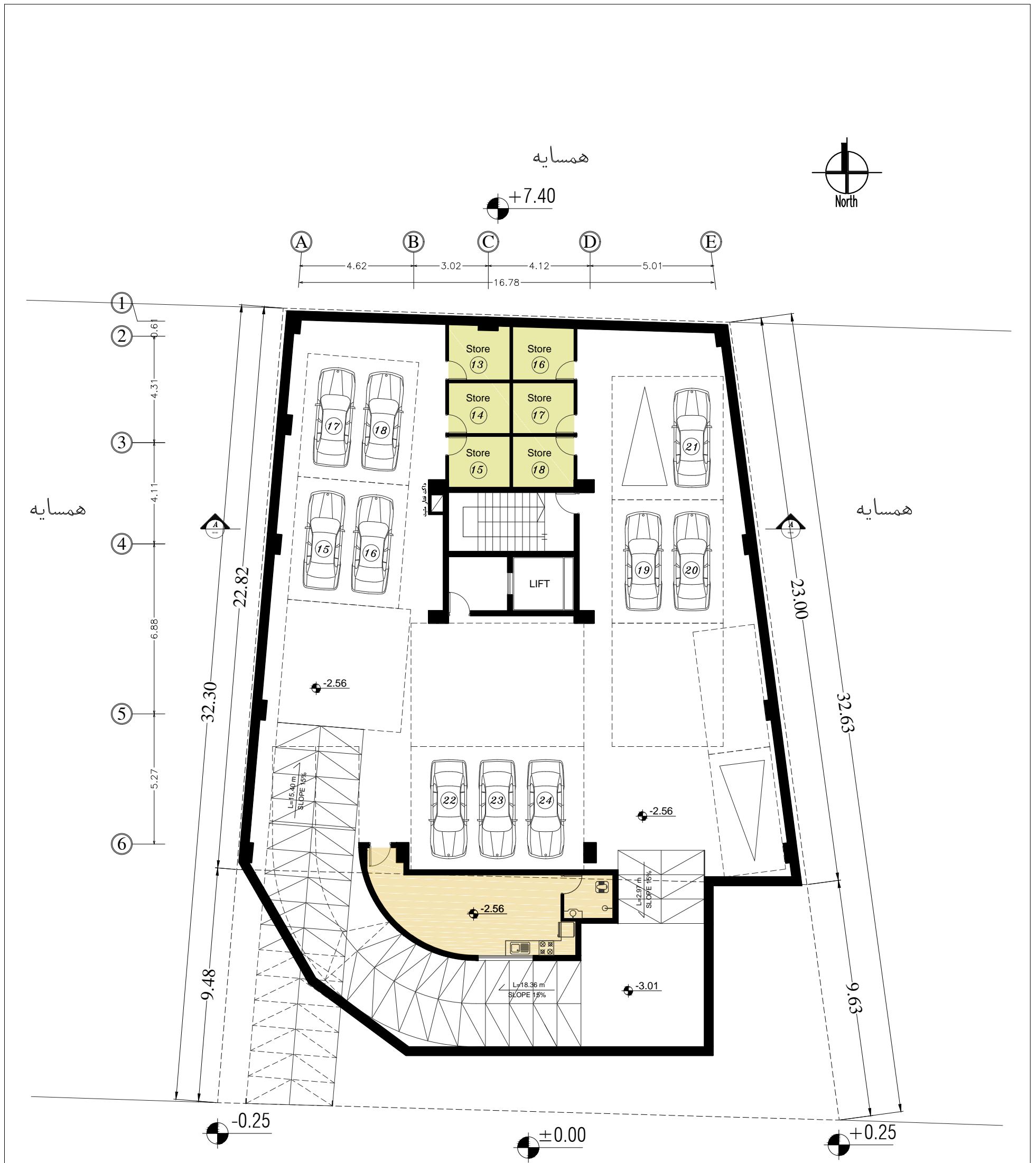
همسایه



**BASEMENT -2 FLOOR PLAN**

SC=1/100

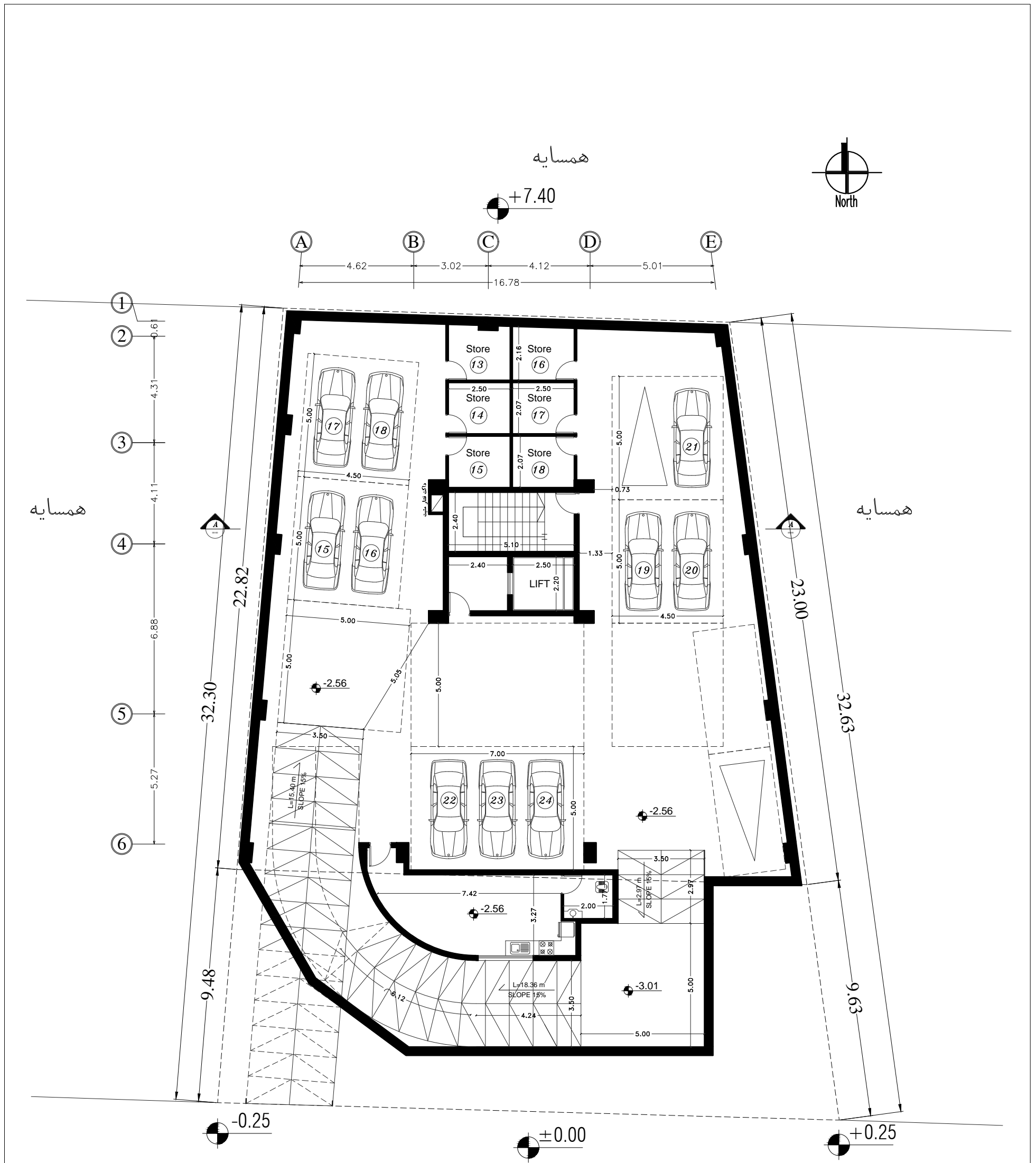
PARKING:14



**BASEMENT -1 FLOOR PLAN**  
 SC=1/100      PARKING:10

دو پارکینگ که با علامت مثلث مشخص شده قابلیت جابجایی با دیگر پارکینگ ها را دارد.

x در صورتی که بخواهیم این دو پارکینگ را به عنوان پارکینگ مازاد محاسبه کنیم عرض رمپ به ۵ متر باید افزایش یابد.



**BASEMENT -1 FLOOR PLAN**  
 SC=1/100      PARKING:10

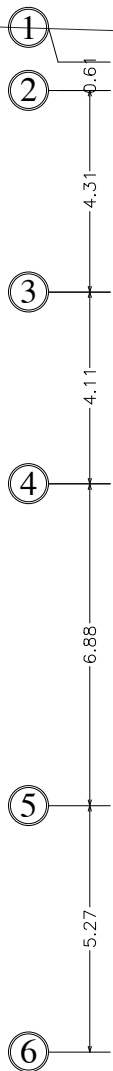
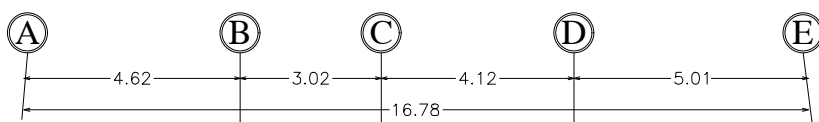
دو پارکینگ که با علامت مثلث مشخص شده قابلیت جابجایی با دیگر پارکینگ ها را دارد.

x در صورتی که بخواهیم این دو پارکینگ را به عنوان پارکینگ مازاد محاسبه کنیم عرض رمپ به ۵ متر باید افزایش یابد.

همسایه



+7.40



همسایه

همسایه



GROUND FLOOR PLAN

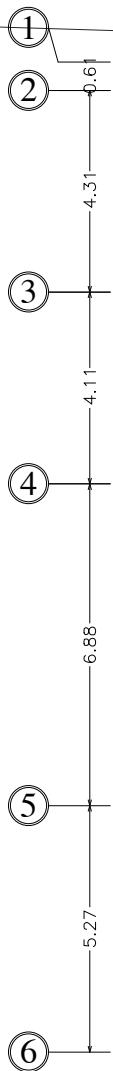
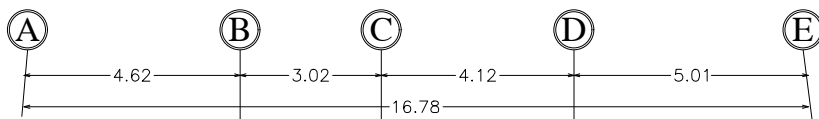
SC=1/100

PARKING:7

همسایه

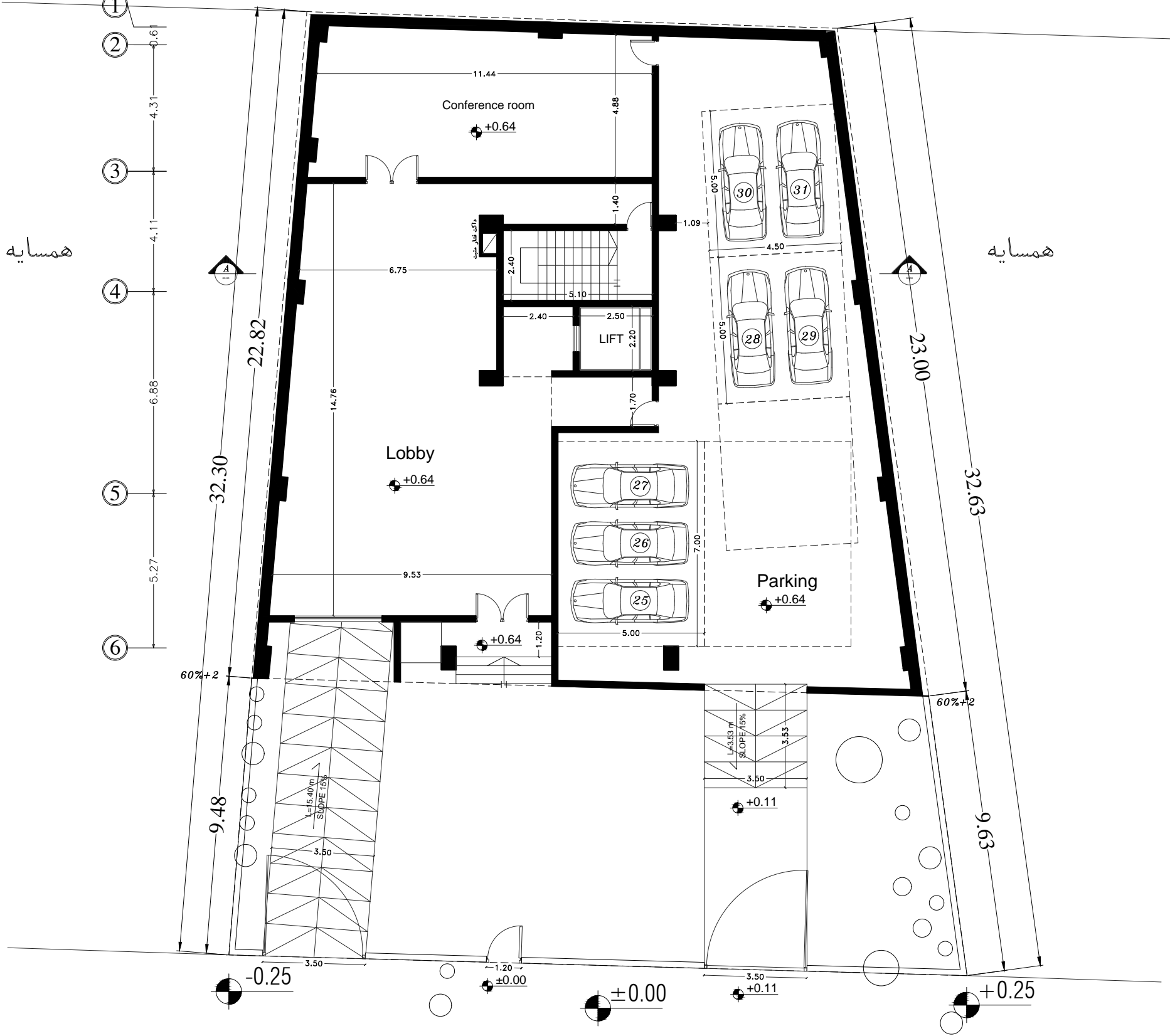


+7.40



همسایه

همسایه

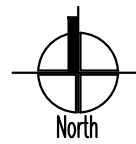


GROUND FLOOR PLAN

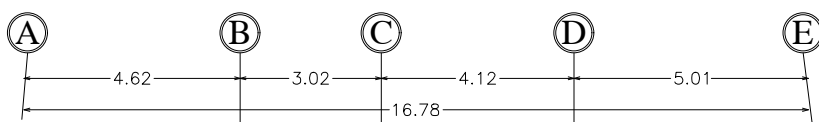
SC=1/100

PARKING:7

همسایه



+7.40



همسایه

همسایه

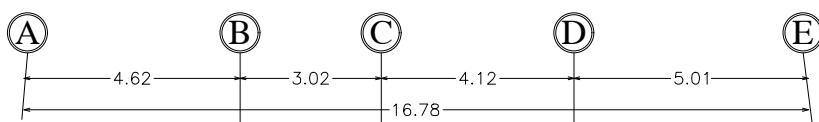
TYPICAL FLOOR PLAN

SC=1/100

همسایه



+7.40



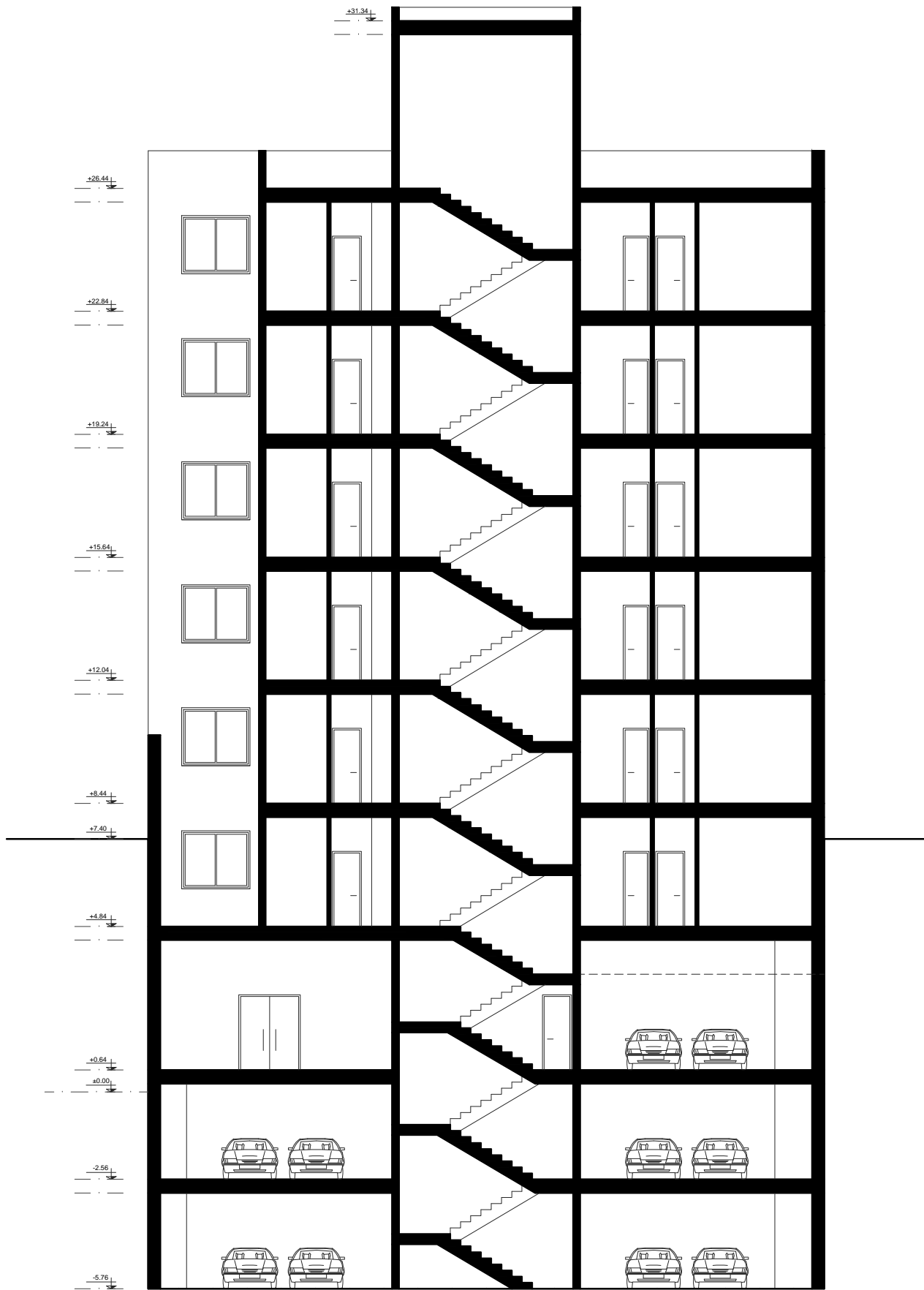
همسایه

همسایه

TYPICAL FLOOR PLAN

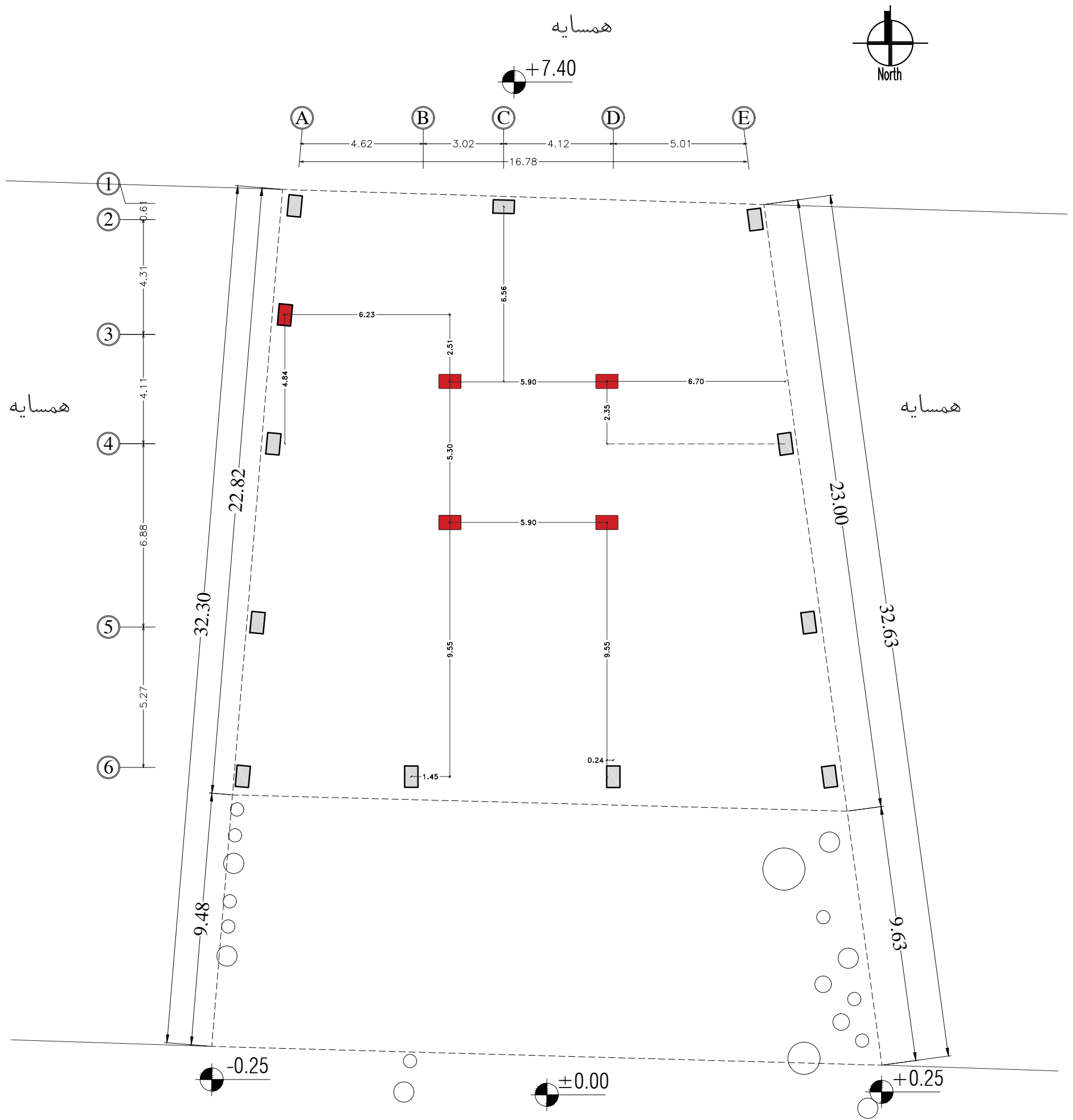
SC=1/100





SECTION A-A

SC=1/100



ستون هایی که با رنگ قرمز مشخص شده ستون های اضافه شده بر اساس طرف پیشنهادی می باشد.