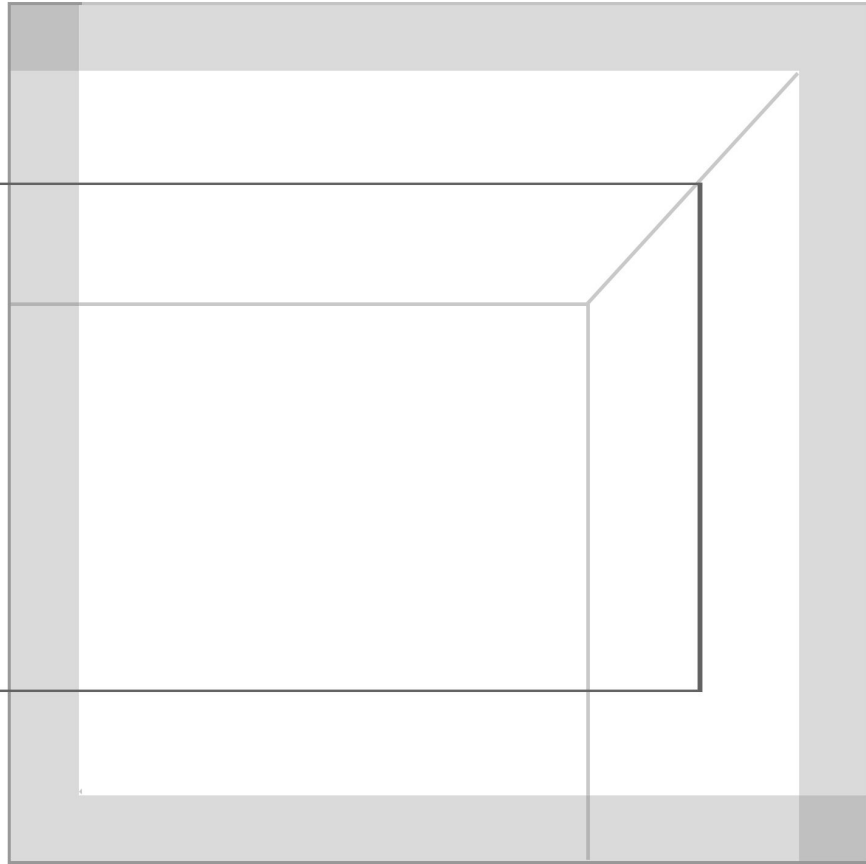
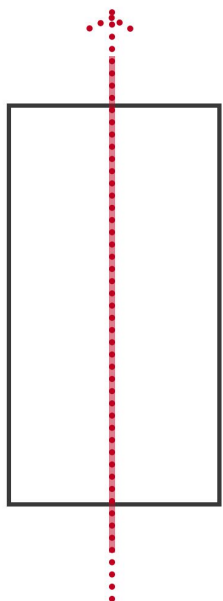
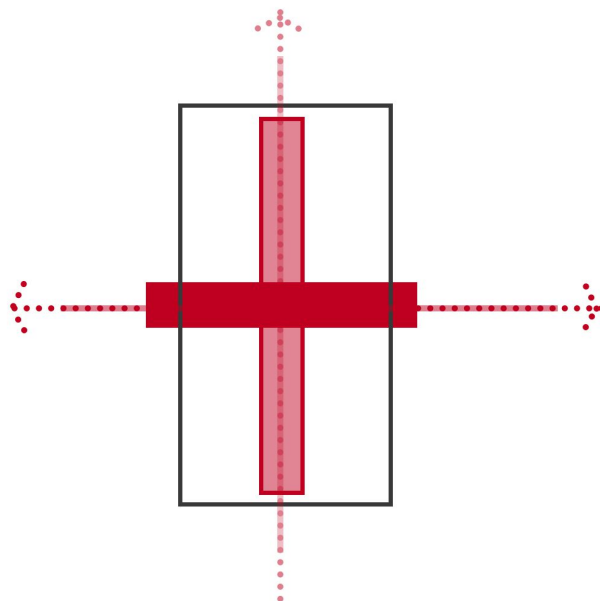


طراحی نما ساختمان الهیه

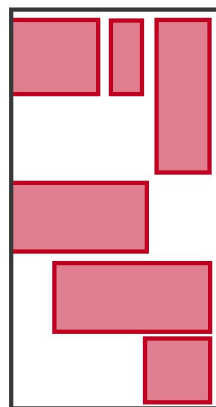




■ ساختمان عمودی



■ استفاده از عناصر افقی جهت خنثی کردن ساختمان عمودی و همچنین حفظ عناصر عمودی جهت تاکید بر ابهت و دیده شدن ساختمان



■ عناصر افقی و عمودی نما



■ تنوع در فرم و متریال باز شوها و تنوع در نمای هر طبقه

دیاگرام

پالت متریال





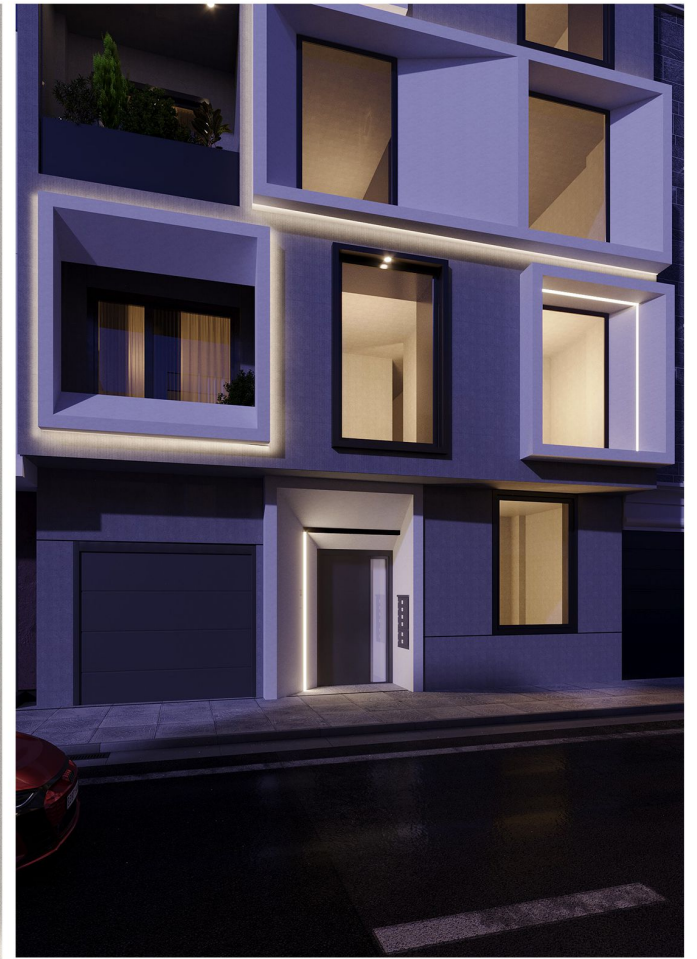
نمای شمالی



نمای شمالی



نمای شمالی



نمای شمالی



نمای جنوبی



نمای جنوبی





نمای جنوبی

