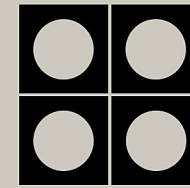


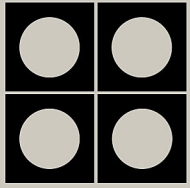
Elahieh Project Design



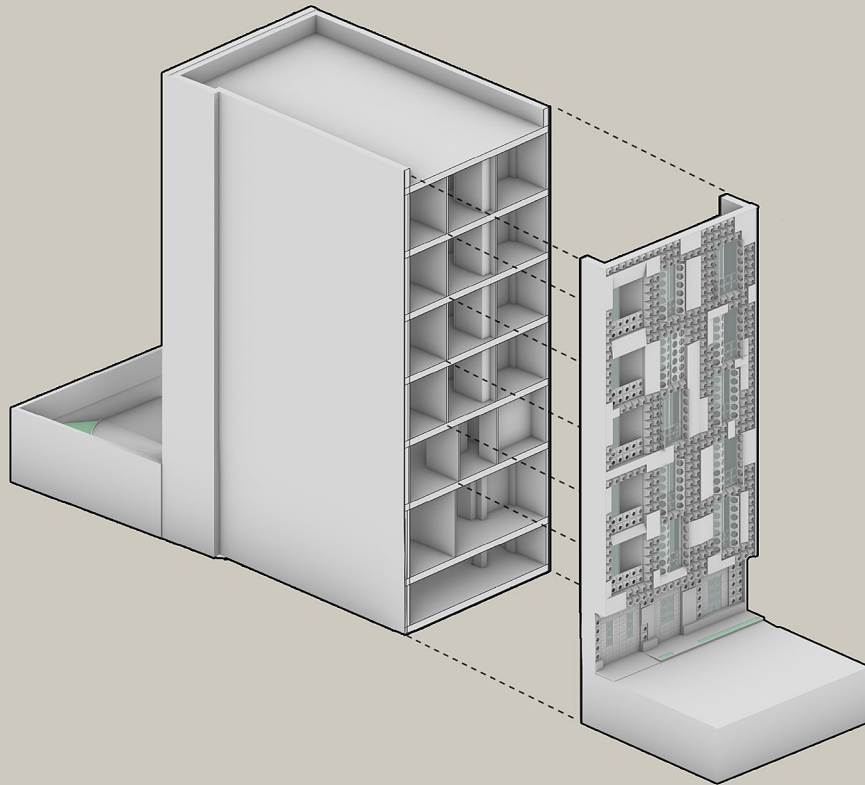
Elahieh Project Design

نمای ساختمان الهیه به صورت ماژولی مدولار و هندسه مربع و بر مبنای سازه ای سبک در ابعاد ۵۰ سانتی متر ایجاد شده است. هدف از طراحی آن ایجاد شبکه هوشمند انرژی جداره خارجی ساختمان است تا بتواند حلقه هوای گرم یا سرد را در فصول مختلف سال گرفتار سازد و از آن به عنوان یک جداره عایق طبیعی هوا جهت جلوگیری از سرمای بیش از حد در فصول سرد و گرمایش بیش از حد در فصول گرم سال استفاده خواهد شد.

متریال به کار برده شده از فلز سبک و نمای مشبک به صورت خشک اجرا میشود. همچنین بازشوها با یک لایه شبکه ریلی که در ابعاد شبکه طراحی شده نما میباشد، به عنوان سایه انداز مورد استفاده قرار میگیرد و همچنین به دلیل تغییر حالات گسترده، نمای ساختمان را از حالت سکون خارج میکند.



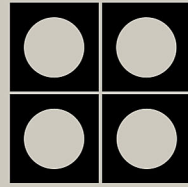
Elahieh Project Design



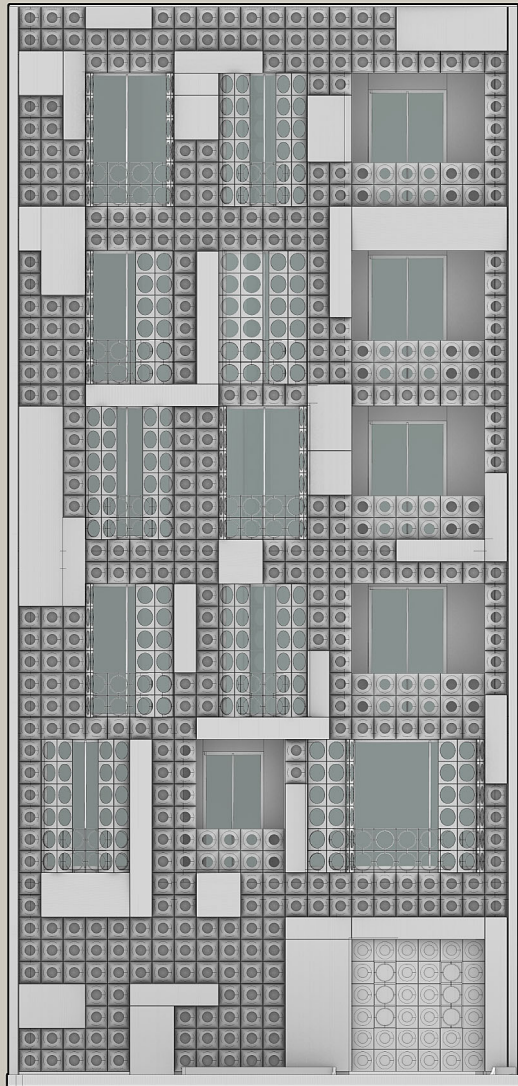
north elevation



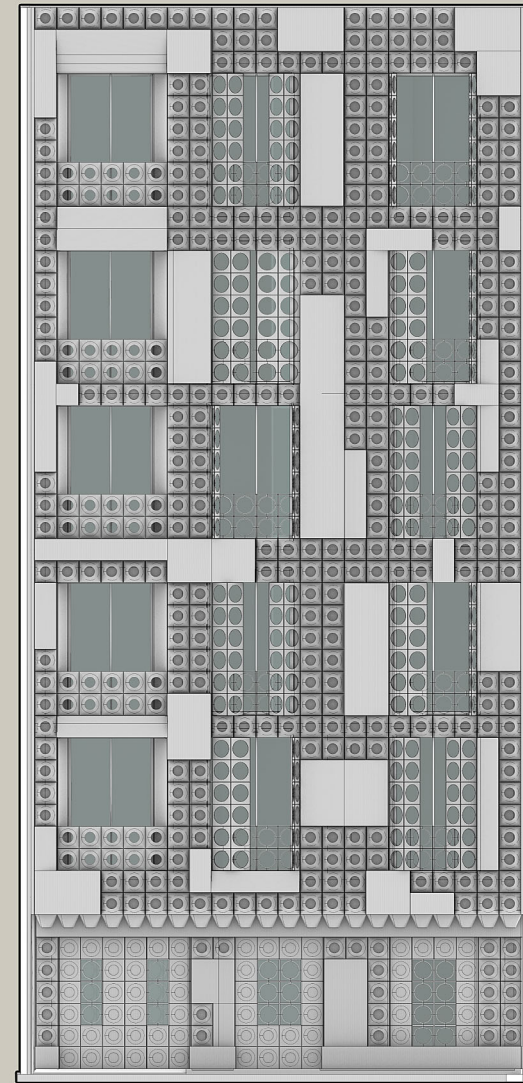




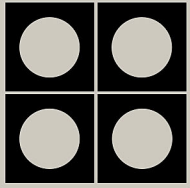
Elahieh Project Design



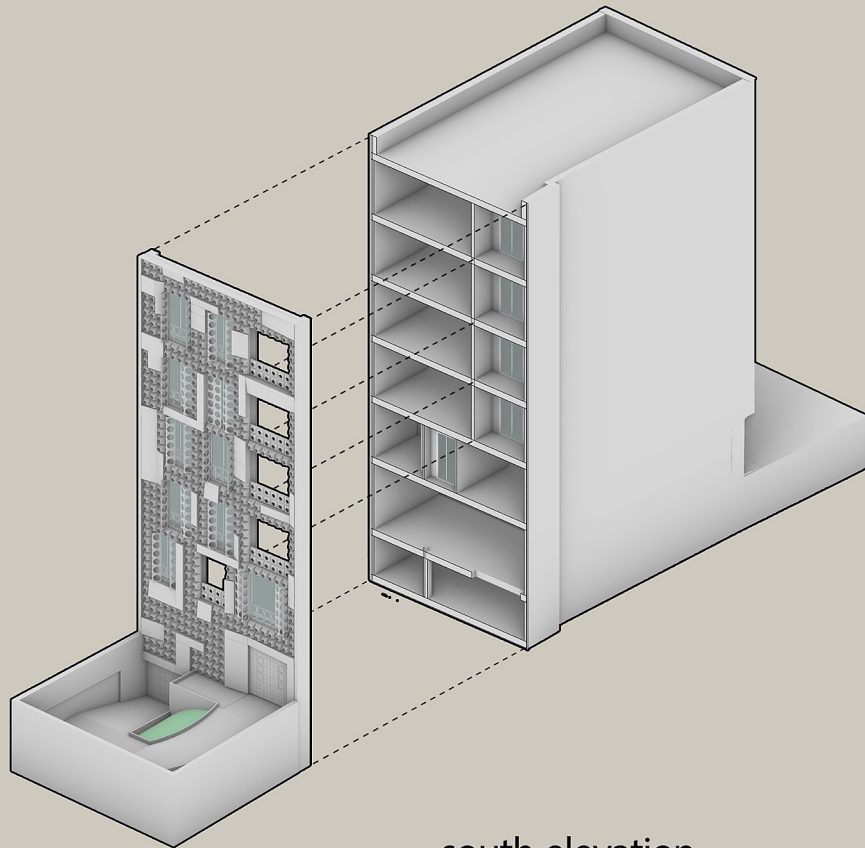
south elevation



north elevation



Elahieh Project Design



south elevation



