

بنام خدا



شهرداری منطقه یک تهران
معاونت شهرسازی و معماری
کمیته نما و منظر شهری



مدارک و مستندات لازم جهت ارائه طرح نما

شماره پرونده:

نام مالک:

ناحیه:

آدرس ملک:

نام طراح:

شماره تماس طراح:

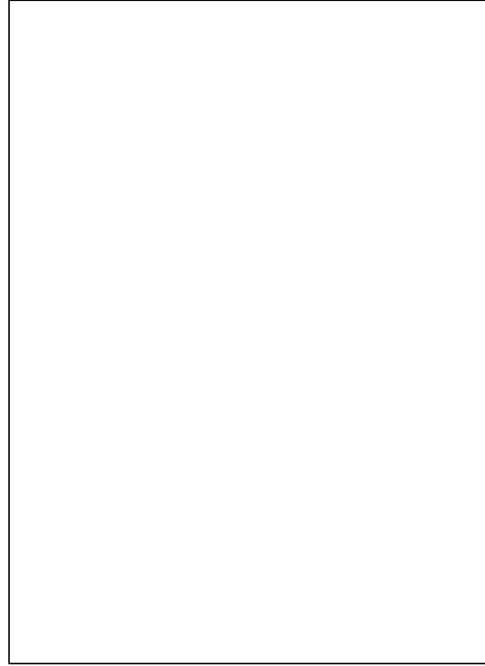
تاریخ:

ارائه طرح نما منوط به درخواست کتبی مالک به شهرداری و کپی پروانه ساختمانی می باشد.
تکمیل چک لیست مدارک و ضوابط توسط طراح تکلیف مدارک و مستندات ارائه شده می بایست ممهور به مهر و امضاء
مهندس طراح ذی صلاح باشد.

۱- تصاویر کپی پروانه ساختمانی/عدم خلاف
(تمامی صفحات گواهی)

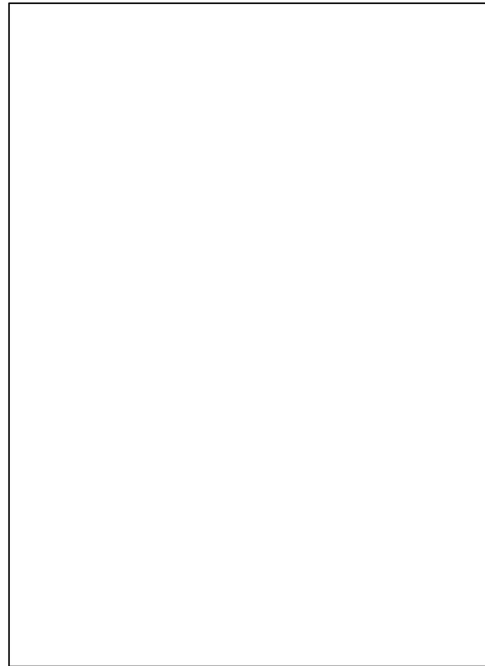
شماره پرونده:

ناحیه:



۲- اسکن فرم تکمیل شده چک لیست مدارک و ضوابط با مهر و امضاء مهندس طراح نما

شماره پرونده :
ناحیه:



مهر و امضا مهندس معمار طراح نما

۳- تصاویر وضعیت فعلی بنا
مرحله ساختمانی:

شماره پرونده :
ناحیه:

مهر و امضا مهندس معمار طراح نما

۴- تصاویر بناهای همجوار (حداقل دو پلاک از طرفین بنا) و روبروی ملک و ابنیه
شاخص محله (معاصر و تاریخی)

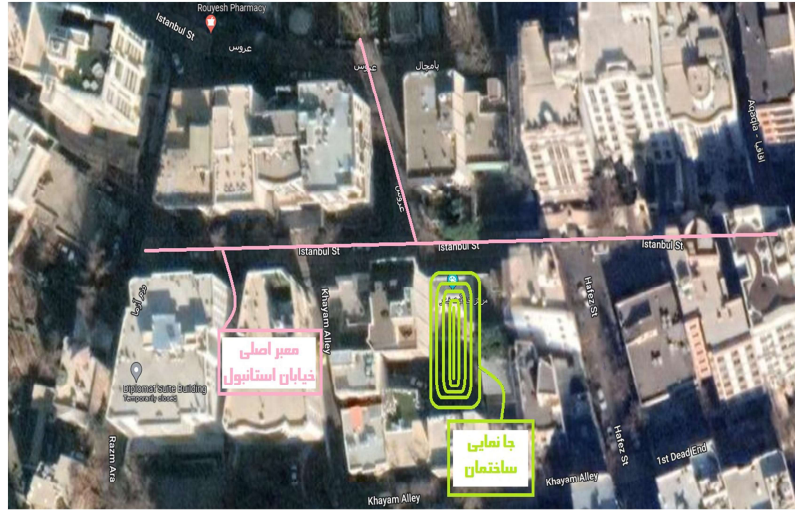
شماره پرونده :
ناحیه:

--

مهر و امضا مهندس معمار طراح نما

۵- جانمایی طرح سه بعدی نما در میان تصاویر بناهای همجوار حداقل دو پلاک از هر طرف بنا
(ضروری ست در این سند بخشی از جداره شهری یا جانمایی طرح سه بعدی ملک در حال ساخت به صورت واقعی و
دقیق ارائه گردد.)

شماره پرونده :
ناحیه:



مهرو امضا مهندس معمار طراح نما

۶- نقشه سایت پلان جانمایی ملک در میان بناهای همجوار و معابر پیرامونی (مقیاس ۲۰۰/۱ یا ۵۰۰/۱)

شماره پرونده :
ناحیه:

شکل ۱

نمای جنوبی- نمای رو به خیابان اصلی شکل ۱

نمای مدرن خواهان سادگی و معقول گرایی است و همچنین عدم استفاده از جزئیات پیچیده و از دیگر ویژگی های نمای مدرن استفاده از خطوط و یا حجم های افقی و عمودی می باشد حجم های که با خط مشکی ترسیم شده اند دارای بیرون زدگی ۴۰ سانتی متری می باشد و خطوط قرمز رنگی که ترسیم شده پانچ متال های ما میباشد. خطوط زرد رنگ هم دارای بیرون زدگی ۱۰ سانتی متری هستند. با این تفاوت شاهد ریتم و آهنگی در نما ساختمان هستیم استفاده از سنگ، آهن، شیشه به ما ترکیبی از یک حجم مدرن شیک و همچنین کم هزینه رو می دهد در قسمت سمت چپ که باکس های عمودی داریم شیشه رو بطور خاصی کار کردم. گردش هوا امکان پذیر است و همچنین نورگیر و حریم خصوصی رعایت شده. برای ورودی هم یک درب بزرگ پیاده و درب ریموتی پارکینگ طراحی شده و همچنین برای لابی هم نورگیر در نظر گرفته شده . استفاده از نور های خطی باعث جذابیت بیشتر نما مدرن می شود

نمای شمالی- نمای جانبی شکل ۲

از همان متربال های برای این نما هم استفاده شده فقط آهن استفاده شده در این قسمت بیشتر قوطی های با ضخامت کم است. چون بحث استحکام نیست و فقط برای نما است استفاده از هر نوع قوطی و با هر ضخامتی امکان پذیره نورهای خطی در این نما هم استفاده شده رنگ های قرمز جداره سنگی با بیرون زدگی ۴۰ سانتی متری رنگ های آبی قوطی رنگ سبز پانچ متال

مهرو امضا مهندس معمار طراح نما

۷- بیان منطق طرح پیشنهادی نما (نحوه ارائه فرآیند طراحی می تواند به صورت متن، دیاگرام، کروکی تحلیلی و تصویر به دلخواه طراح جهت توجیه طرح، انتخاب گردد)

شماره پرونده :
ناحیه:



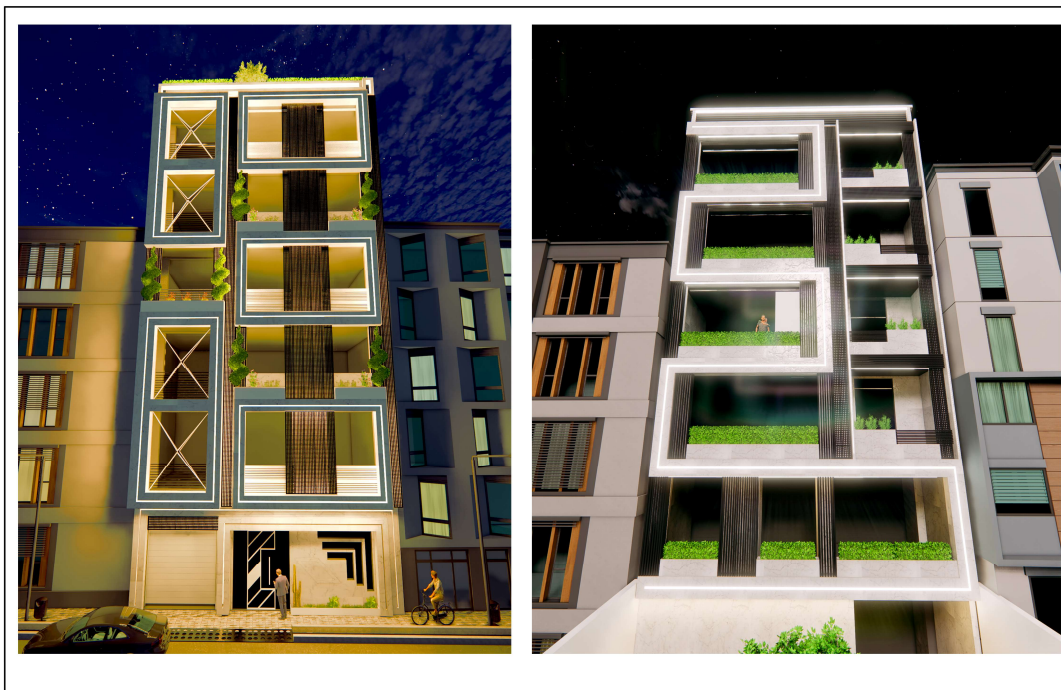
مهر و امضا مهندس معمار طراح نما

شماره پرونده : ۸-تصاویر سه بعدی رنگی با کیفیت از کلیه نماهای قابل رویت از معابر اعم از نمای اصلی و یا نمای جانبی : ناحیه:

جدول راهنمای مصالح نما			
ردیف	نام مصالح	تصویر مصالح	درصد کاربرد در هر جبهه از بنا
	سنگ		۵۰
	آهن		۳۵
	شیشه		۱۵

مهر و امضا مهندس معمار طراح نما

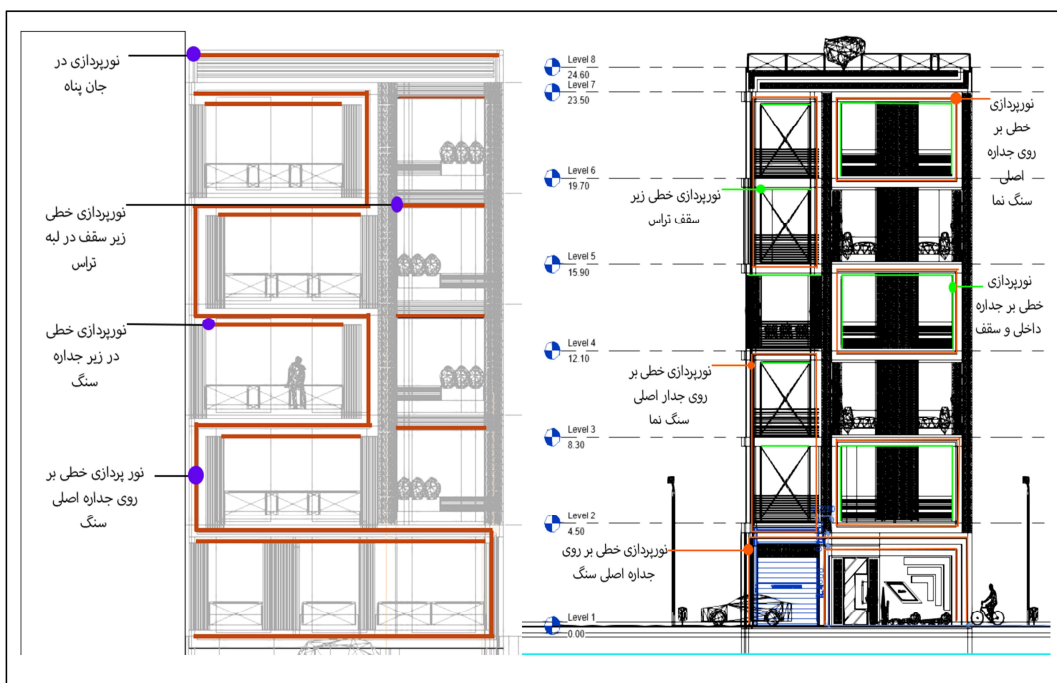
شماره پرونده : ۱۰-تصاویر واقعی مصالح کاربردی به لحاظ بافت و رنگ و سایر مشخصات فنی : ناحیه:



مهرو امضا مهندس معمار طراح نما

۱۱- تصاویر سه بعدی رنگی با کیفیت از طرح نورپردازی نما
(الزامی در خصوص ابنیه غیرمسکونی یا واقع در مجاورت معابر اصلی)

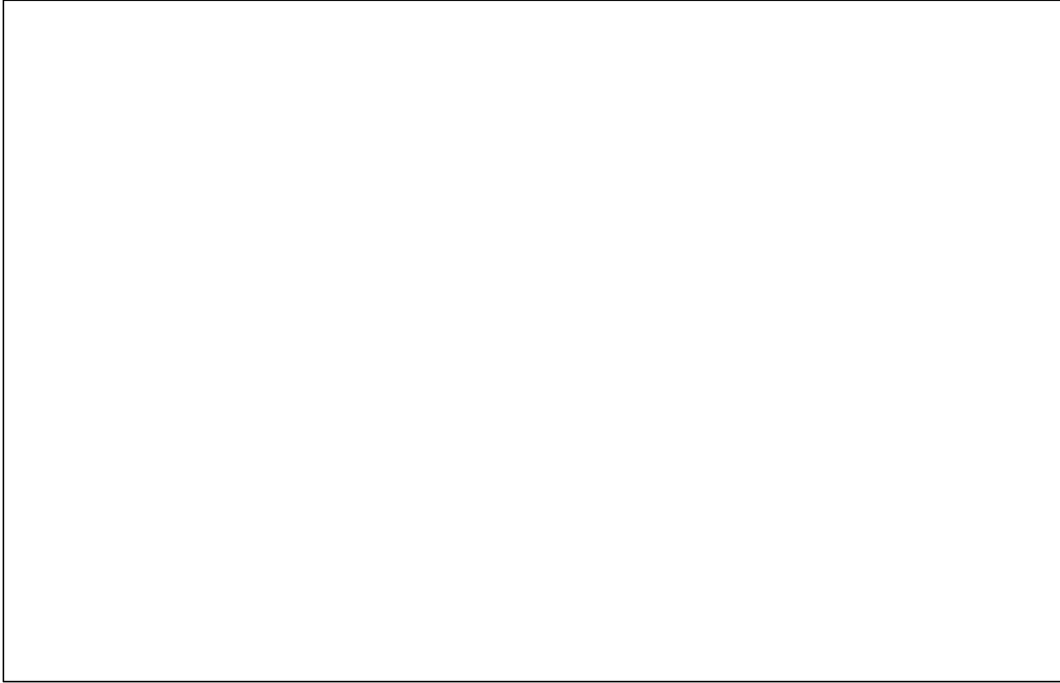
شماره پرونده :
ناحیه:



مهرو امضا مهندس معمار طراح نما

۱۲- نقشه موقعیت منابع نورپردازی در نما
(الزامی در خصوص ابنیه غیرمسکونی یا واقع در مجاورت معابر اصلی)

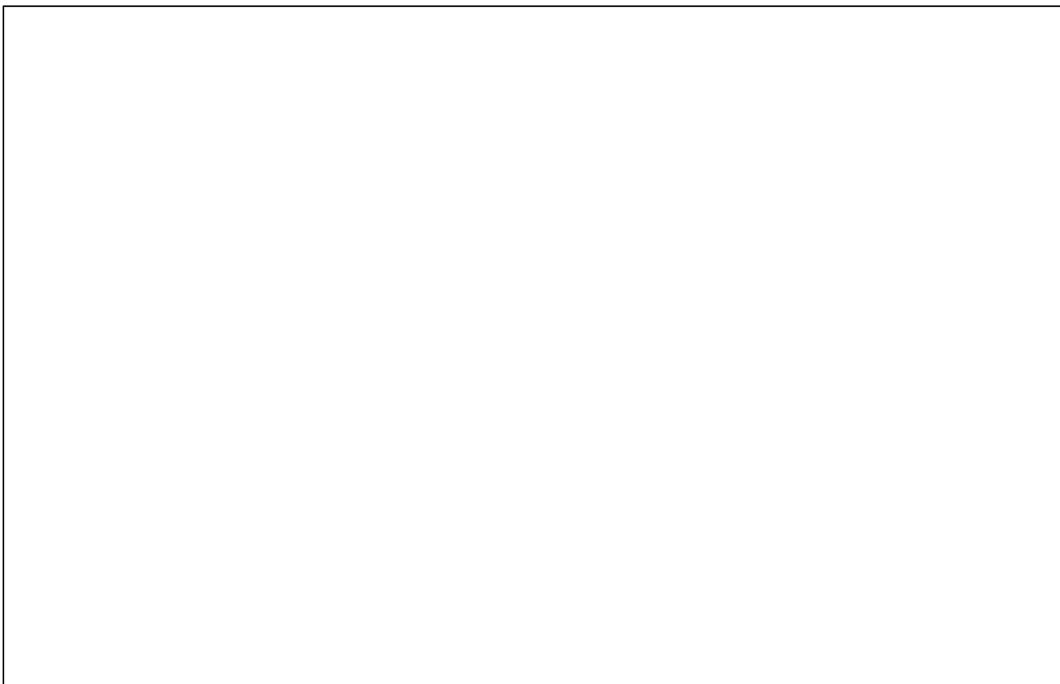
شماره پرونده :
ناحیه:



مهر و امضا مهندس معمار طراح نما

۱۳- نقشه های معماری مصوب دارای مهر دفتر خدمات الکترونیک- پلان طبقه همکف
(مقیاس ۱/۲۰۰ یا ۱/۱۰۰)

شماره پرونده :
ناحیه:



مهر و امضا مهندس معمار طراح نما

۱۴- نقشه های معماری مصوب دارای مهر دفتر خدمات الکترونیک- پلان طبقات (مقیاس
۱/۲۰۰ یا ۱/۱۰۰)

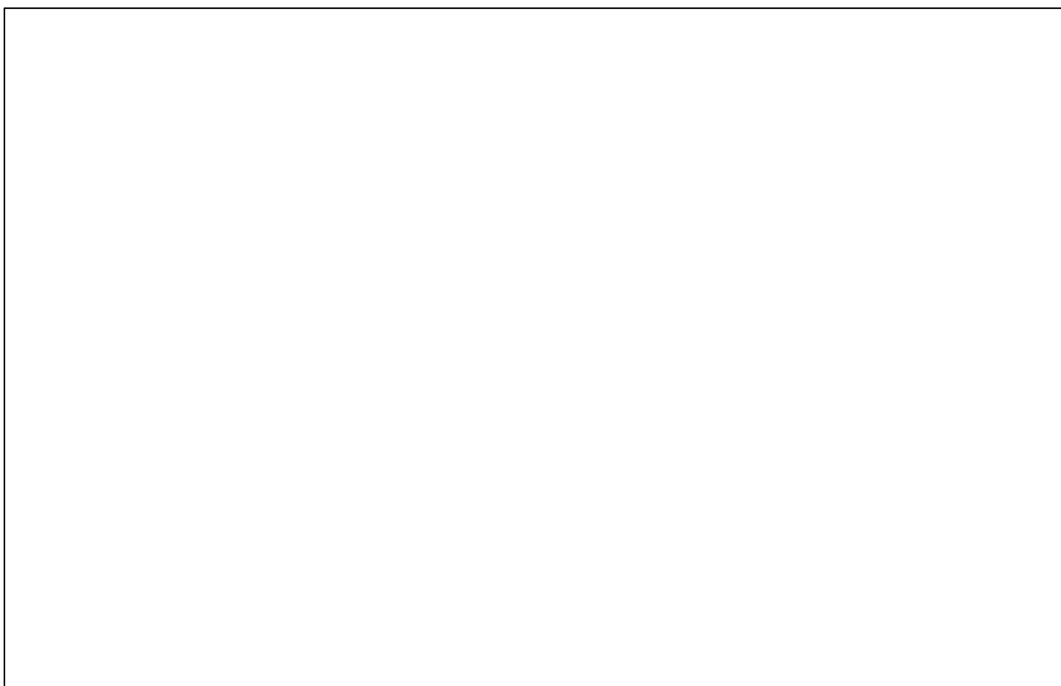
شماره پرونده :
ناحیه:



مهر و امضا مهندس معمار طراح نما

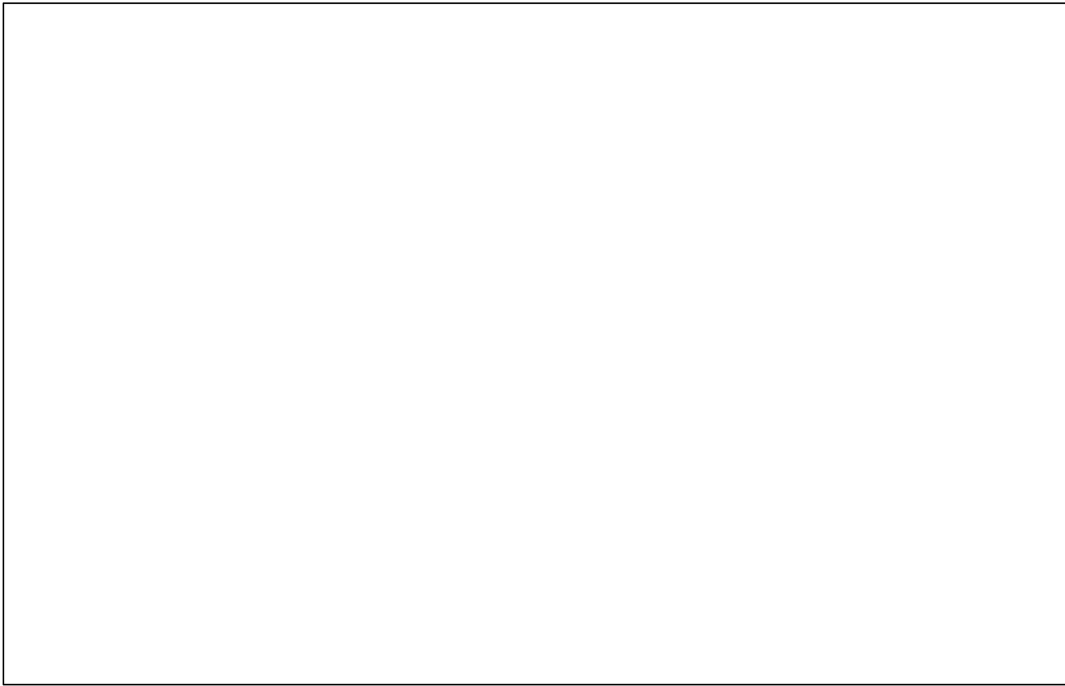
۱۵- نقشه های معماری مصوب دارای مهر دفتر خدمات الکترونیک- پلان بام / باغ- بام در
صورت وجود (مقیاس ۱/۲۰۰ یا ۱/۱۰۰)

شماره پرونده :
ناحیه:



۱۶- تصویر سه بعدی طرح باغ- بام

شماره پرونده :
ناحیه:



شماره پرونده : ۱۷- نقشه های معماری مصوب- برش های عرضی و طولی دارای مهر دفتر خدمات الکترونیک (مقیاس ۲۰۰/۱ یا ۱۰۰/۱)

ناحیه:

مهر و امضا مهندس معمار طراح نما

برای اجرای سنگ نما از روش خشک استفاده می کنیم
ویژگی های اجرای سنگ نمای خشک:
کیفیت بالا ----- عایق حرارتی و صوتی
کاهش هزینه ها ----- مقاومت بالا در زلزله

قسمت شیشه ای نما (بدون در نظر گرفتن پنجره ها)
نصب شیشه به روش اسپایدر
شیشه های A از جداره های سمت راست و چپ به سمت وسط کشیده شده با زاویه ۱۲
شیشه های B از جداره های بالا و پایین به سمت وسط کشیده شده بدون زاویه

ابعاد و اندازه شیشه به متر

پانچ متال به ۲ روش قابل نصب و اجرا است

اجرای پانچ متال
به طریق زیرسازی
نما

اجرای پانچ متال
به طریق سیستم
کامپوزیت

شماره پرونده : ۱۸- جزئیات اجرایی مربوط به کلیه عناصر الحاقی نما- (مقیاس ۱/۲۰) -
مشخص نمودن نحوه اتصال کلیه عناصر الحاقی به سازه اصلی، ابعاد و اندازه ها و لایه های اجرایی
(بازشوها، پیش آمدگی ، ترده، قاب سازی، ستون، سایبان، ایچکان، خط بام، بنا، جان پناه، منابع نوری، تابلو و ...)

ناحیه:

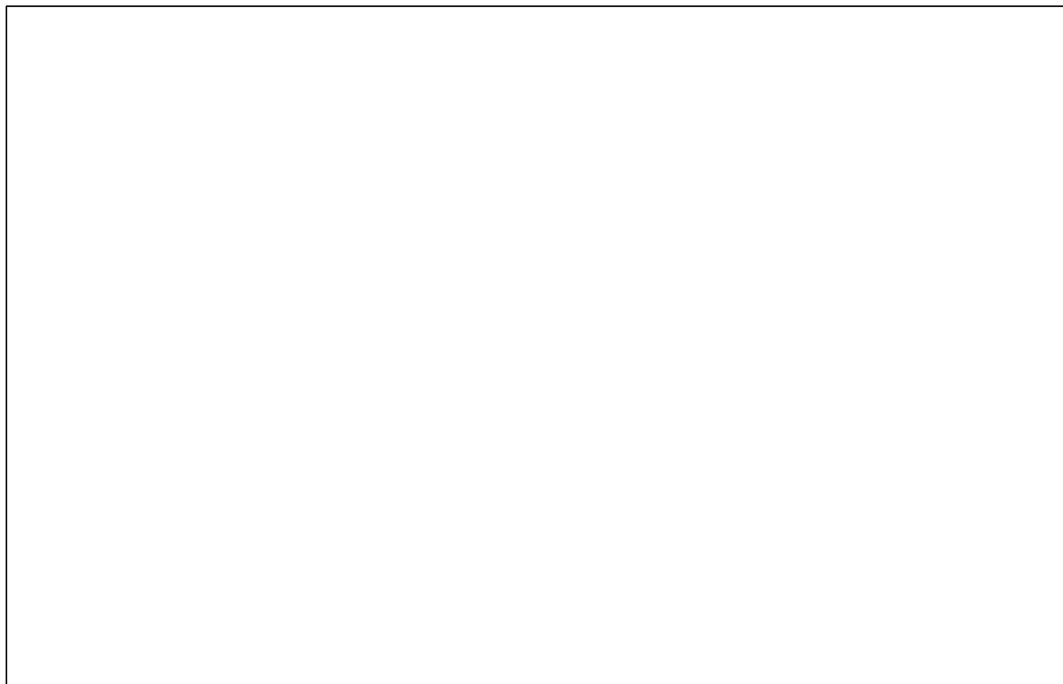
مهر و امضا مهندس معمار طراح نما

اسم	عرض	ارتفاع	جنس	نوع باز شو	تعداد کل
پنجره	۲	۲	PVC	باز شو از بالا	۱۰
درب تراس	۲/۳	۳	شیشه	کشویی	۵
درب ورودی	۱/۱	۳	فلز	محوری (پیووت)	۱
درب پارکینگ	۳	۳/۵	ضدسرقت فولادی	گرکره برقی	۱

پنجره		اسم	طول	عرض	ارتفاع
A		A	۲/۳	۰/۳	۲/۳
B		B	۱/۷	۰/۳	۱/۷
C		C	۱/۱	۰/۳	۱/۱

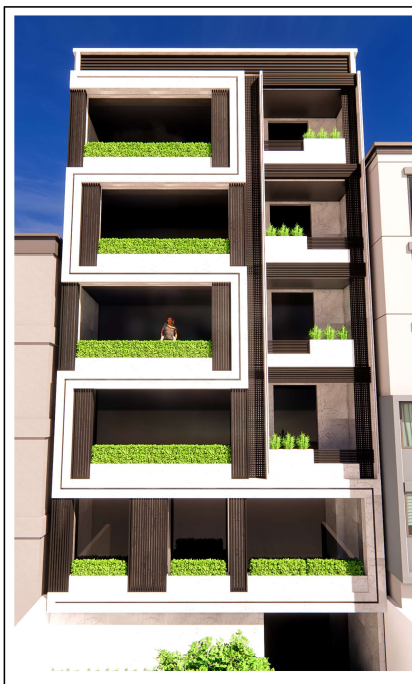
مهر و امضا مهندس معمار طراح نما

شماره پرونده :
 ناحیه:
 ۱۹-نقشه های تیپ بندی در و پنجره ها
 (ابعاد، نوع، باز شو/متحرک)



مهر و امضا مهندس معمار طراح نما

شماره پرونده :
 ناحیه:
 ۲۰- طرح سه بعدی و نقشه دیوار محوطه در مجاورت گذر



اسم	عرض	ارتفاع	جنس	تعداد کل
پنجره	۴/۴	۲	شیشه ای Upvc	۱
پنجره	۲	۲	شیشه ای Upvc	۱
درب شیشه ای	۲	۱/۸	شیشه ای Upvc	۹
پنجره	۵	۲	شیشه ای Upvc	۴

مهر و امضا مهندس معمار طراح نما

۲۱- جزئیات اجرایی مربوط به کلیه عناصر الحاقی نما- (مقیاس ۱/۲۰) -
 مشخص نمودن نحوه اتصال کلیه عناصر الحاقی به سازه اصلی، ابعاد و اندازه ها و لایه های اجرایی
 (بازشوها، پیش آمدگی، نرده، قاب سازی، ستون، سایبان، ایچکان، خط بام بنا، جان پناه، منابع نوری، تابلو و ...)

شماره پرونده :

ناحیه: