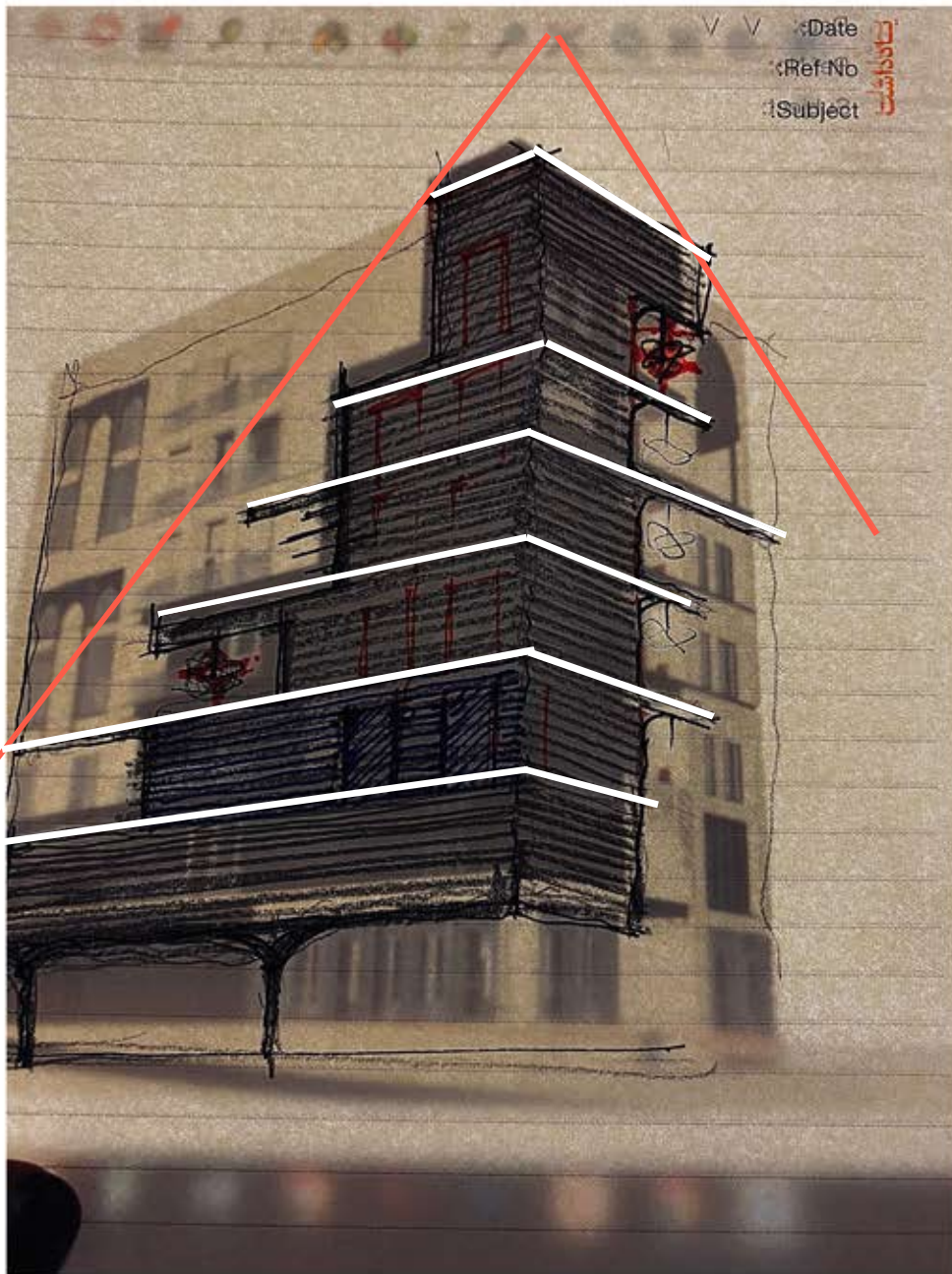


استفاده از شکست و خطوط در نماکه  
هرچه به پایین میایم مانند یک تاج  
شده و از بازوها میتوان برای تزیینات  
مراکشی و محل نصب اویزها  
استفاده کرد. همچنین تاکید بیشتر به  
طبقه همکف که کاربری آن متفاوت  
میشود.

-استفاده از قوس های مراکشی و  
فانوسهای تزیینی در نما  
-ترکیب دو متریال سیمان کرم و سنگ  
تیره

-ترکیب دو نمای سنتی و مدرن و کاربرد  
سنگ تیره در کنج ساختمان در قسمت  
خواب ها و آشپزخانه جهت تاکید بیشتر  
برای سبک مراکشی در طرفین





# MOROCCAN NIGHT STYLE

























