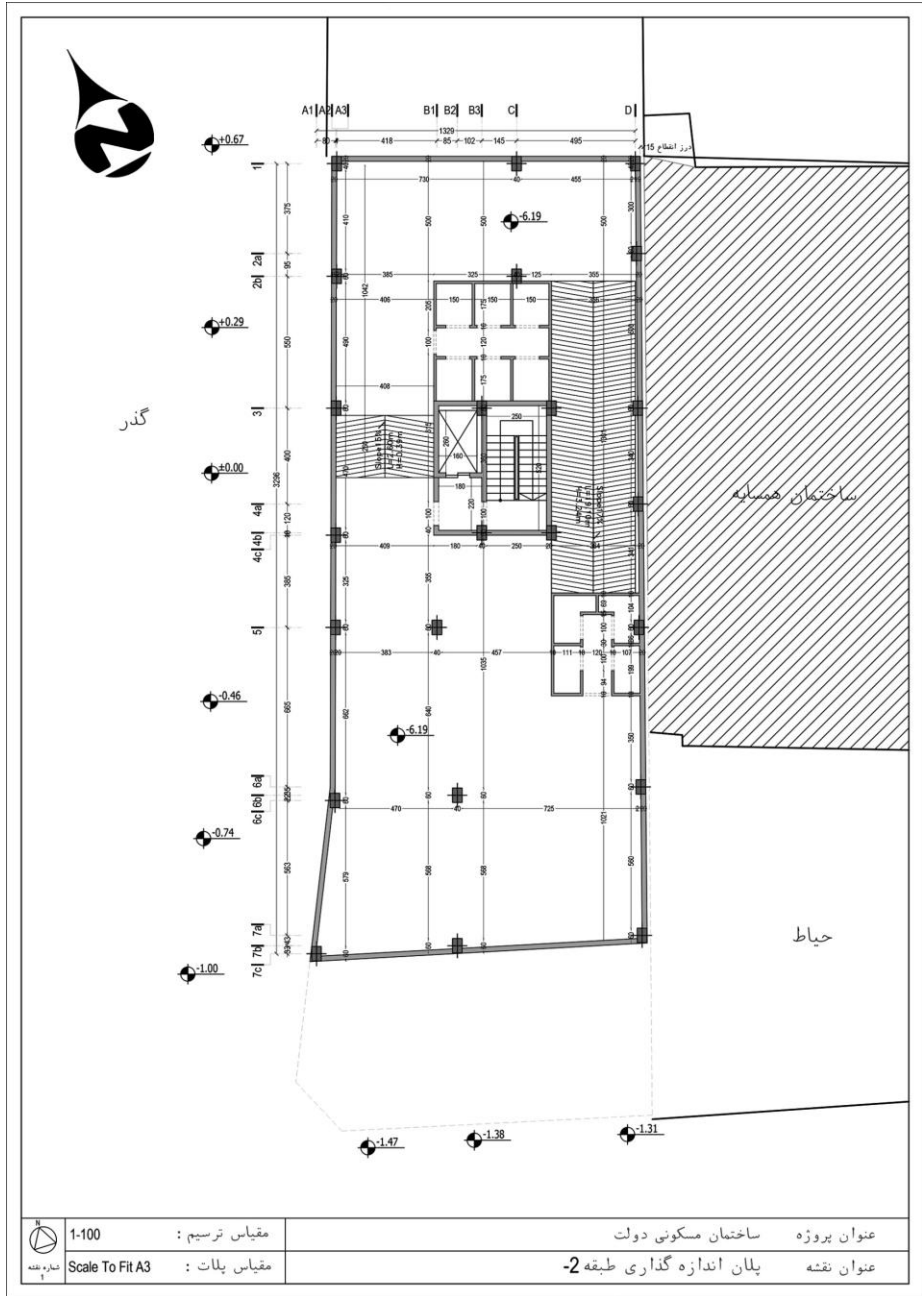
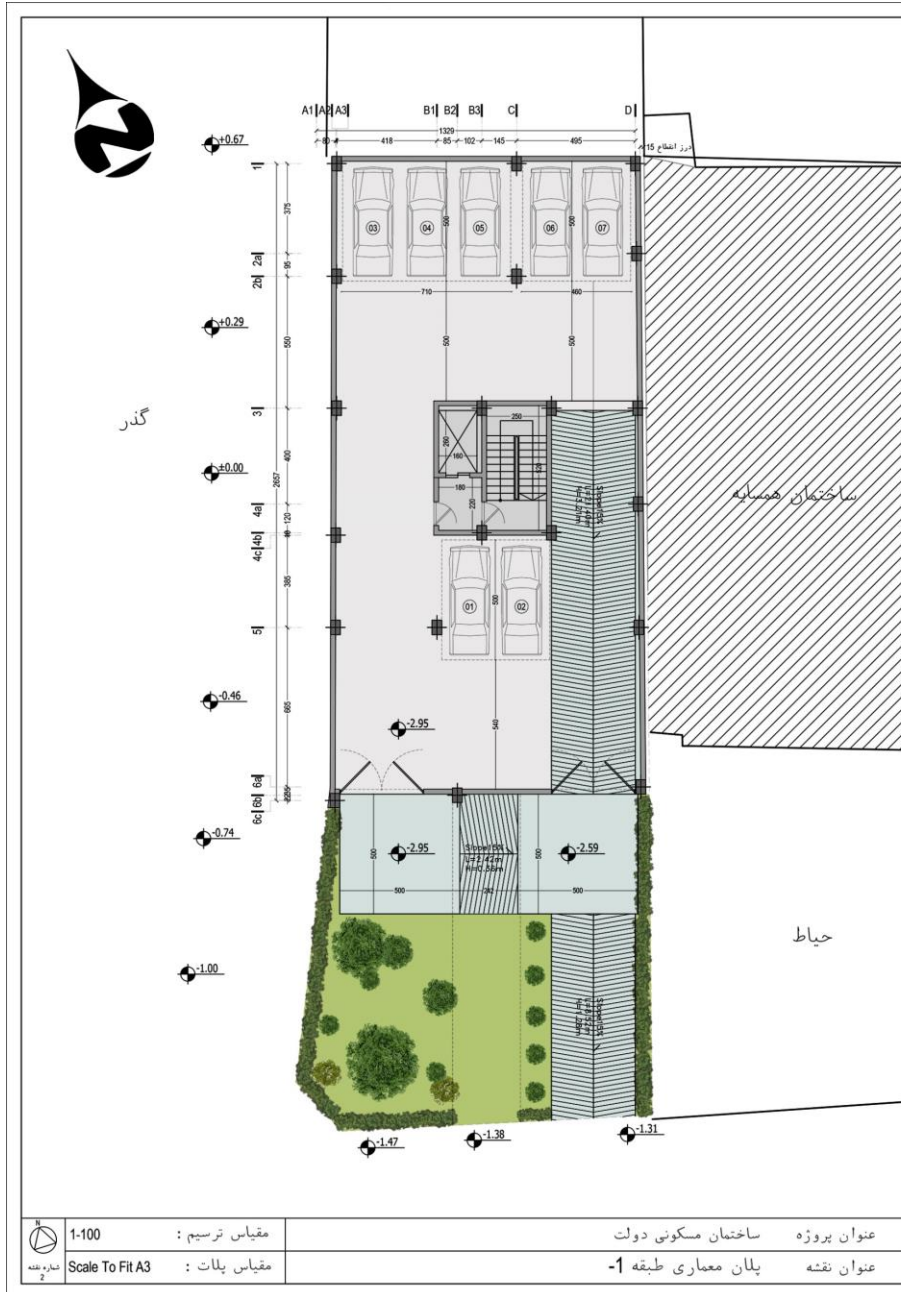


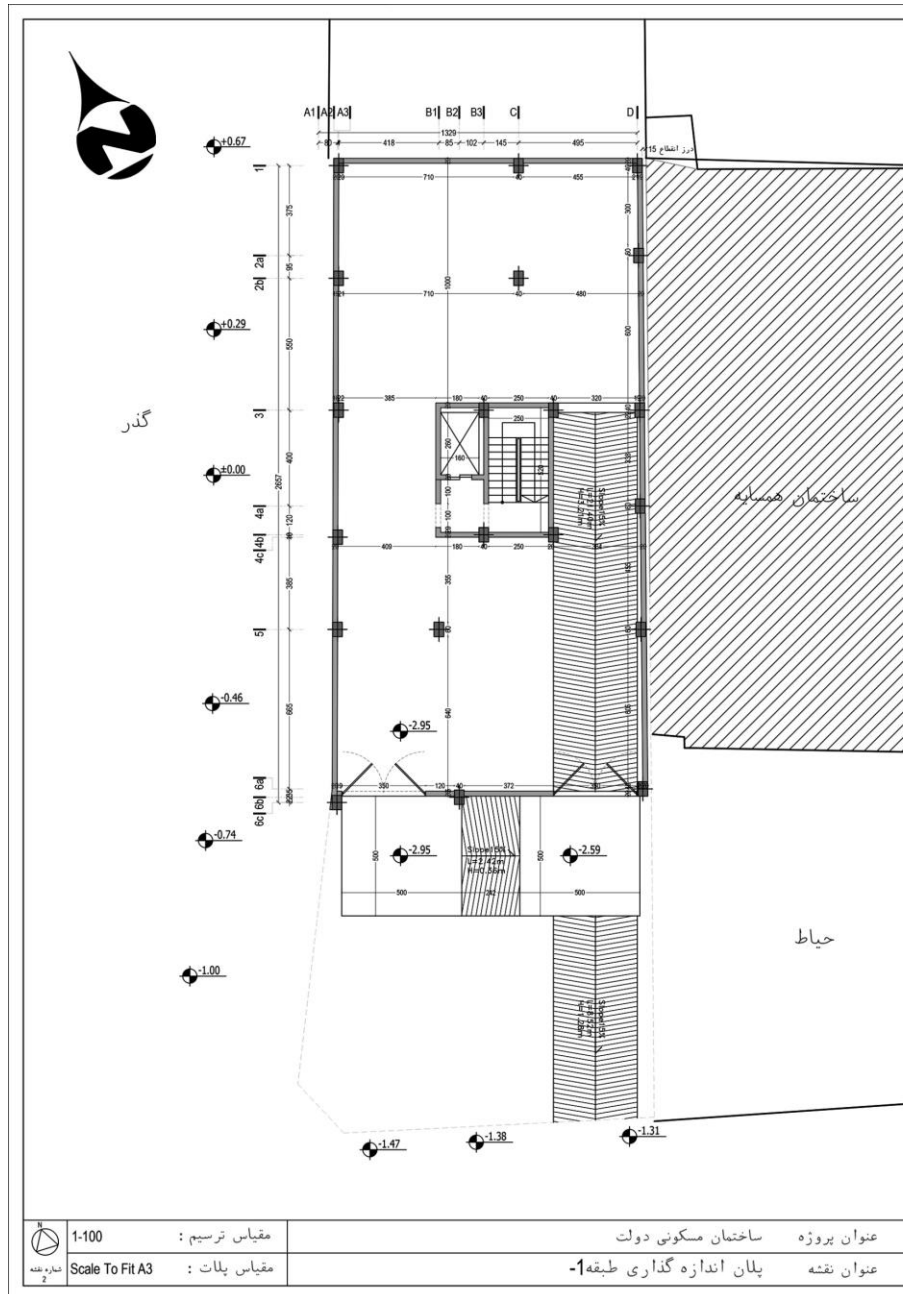
پلان معماری طبقه 2-



پلان اندازه گذاری طبقه 2-



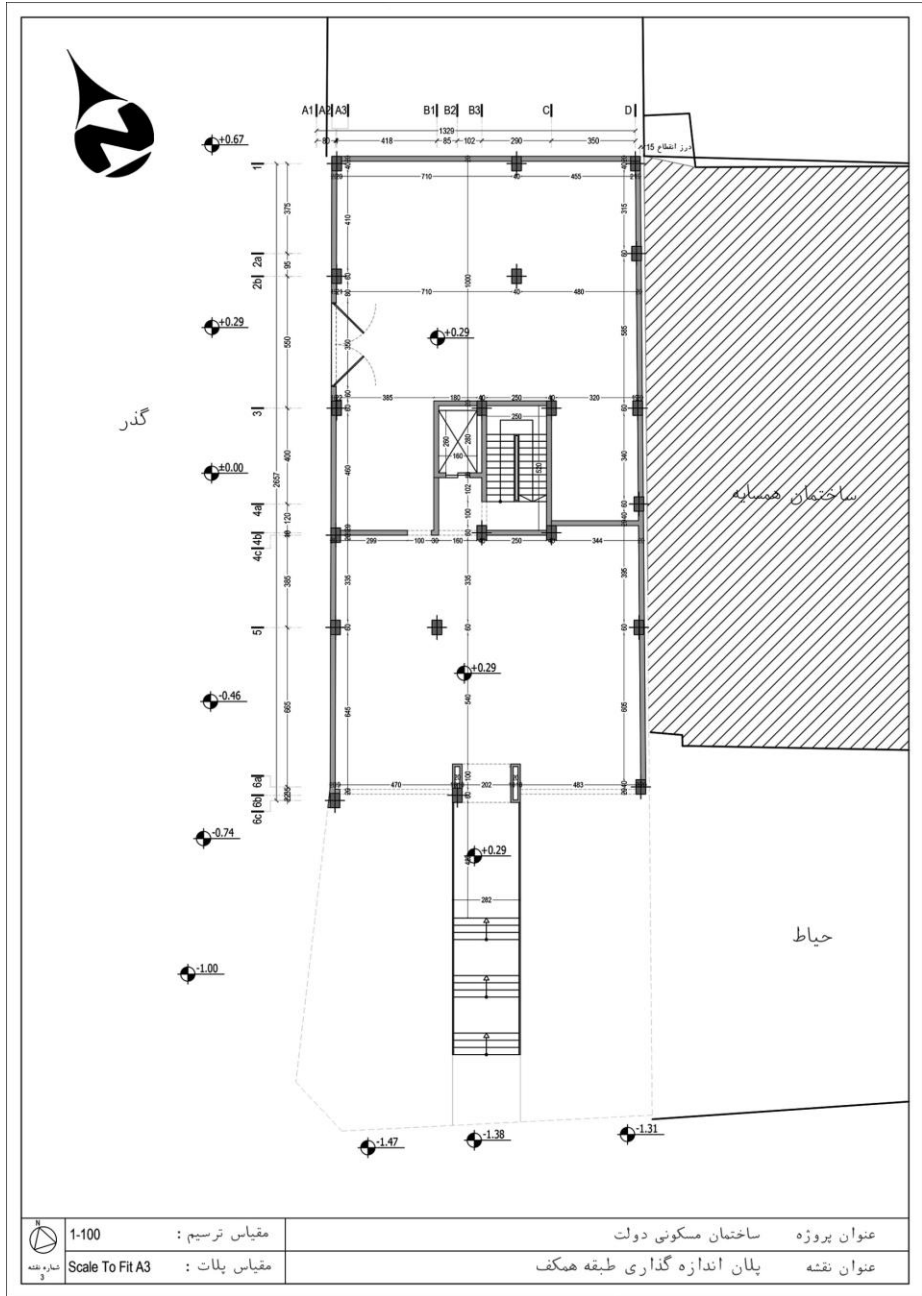
پلان معماری طبقه 1-



پلان اندازه گذاری طبقه 1-1



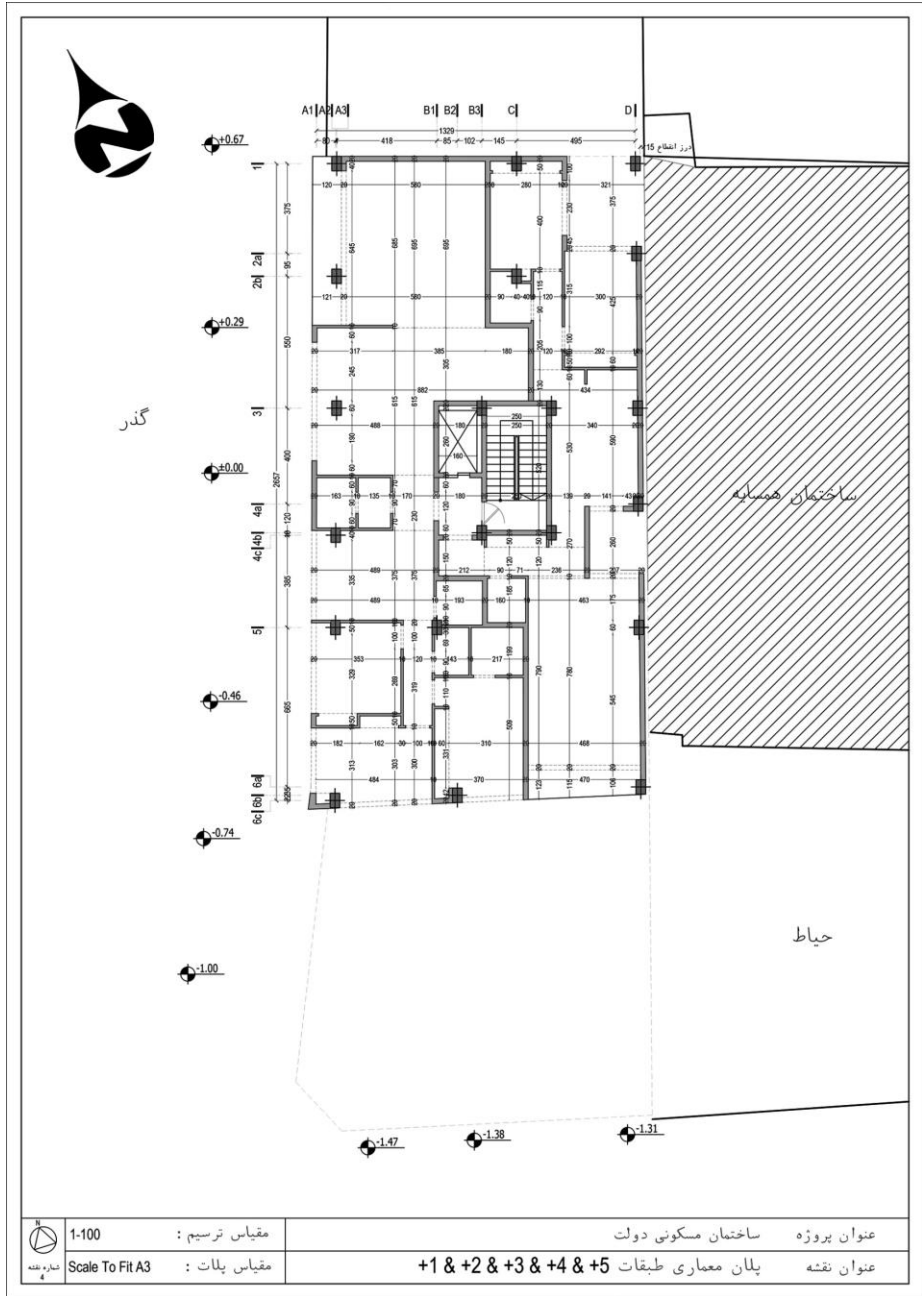
پلان معماری طبقه همکف



پلان اندازه گذاری طبقه همکف



پلان معماری طبقات 1 تا 5



پلان اندازه گذاری طبقات 1 تا 5



در طرح مورد نظر پس از ترسیم چندین آلترناتیو و بررسی پارکینگها و جایگذاری محدوده پلانهای مسکونی شرقی-غربی، بهترین مکان راه پله و آسانسور طبق بهترین بازدهی پلان مسکونی و بیشترین تعداد پارکینگ در نظر گرفته شد که به واسطه آن مجموعاً تعداد 21 عدد پارکینگ و 10 عدد انباری در طبقات زیر زمین و همکف تأمین گردید. همچنین برای صرفه جویی در مساحت، کد ارتفاعی طبقه همکف هم تراز گذر غربی در نظر گرفته شد و در طبقه 1- فضای گردش خودرو در خارج بنا تعبیه گردید تا طول رمپ طبقه 2- تأمین شود.

در طبقه همکف برای دسترسی به کد طبقه از یک پل استفاده شد که در نتیجه تداخلی با تغییر جهت ورودی پارکینگ 1- ندارد و خود به زیبایی لنداسکیپ کمک شایانی خواهد کرد. مساحت لابی 150 متر مربع در نظر گرفته شد که در آن فضایی به مساحت 25 متر مربع جهت استفاده به عنوان سالن ورزش یا سالن جلسات پیش‌بینی شده است که داشتن این کاربری به انتخاب کارفرما میباشد.

مساحت واحد غربی 200.91 متر مربع تعریف شده است. این واحد دارای سه اتاق خواب (یک خواب مستر) و لانداری و نشیمن خصوصی میباشد. تمامی فضاهای اصلی این واحد از نور طبیعی برخوردار هستند و بخش ورودی تفکیک کننده زون خصوصی و عمومی واحد میباشد. همچنین تلاش شده تا اتاق های خواب ابعاد استاندارد و کمد های متناسب داشته باشند.

مساحت واحد شرقی 129.48 متر مربع در نظر گرفته شده. در این واحد دو خوابه تلاش شد به نسبت مساحت بهترین تقسیم بندی ممکن بین فضاهای عمومی و خصوصی صورت گیرد و نورگیری طبیعی به فضای هال و پذیرایی اختصاص داده شد. نورگیری اتاقهای خواب و آشپزخانه از دو پاسیو با ابعاد استاندارد میباشد (پاسیو اتاقهای خواب 12 متری و پاسیو آشپزخانه 6 متری).

در هر دو واحد فضاهای پذیرایی و نهار خوری در یک امتداد قرار دارند تا در زمانهای مورد نیاز به عنوان یک فضای واحد استفاده شوند (واحد غربی 40.10 و واحد شرقی 36.05 متر مربع).