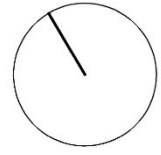


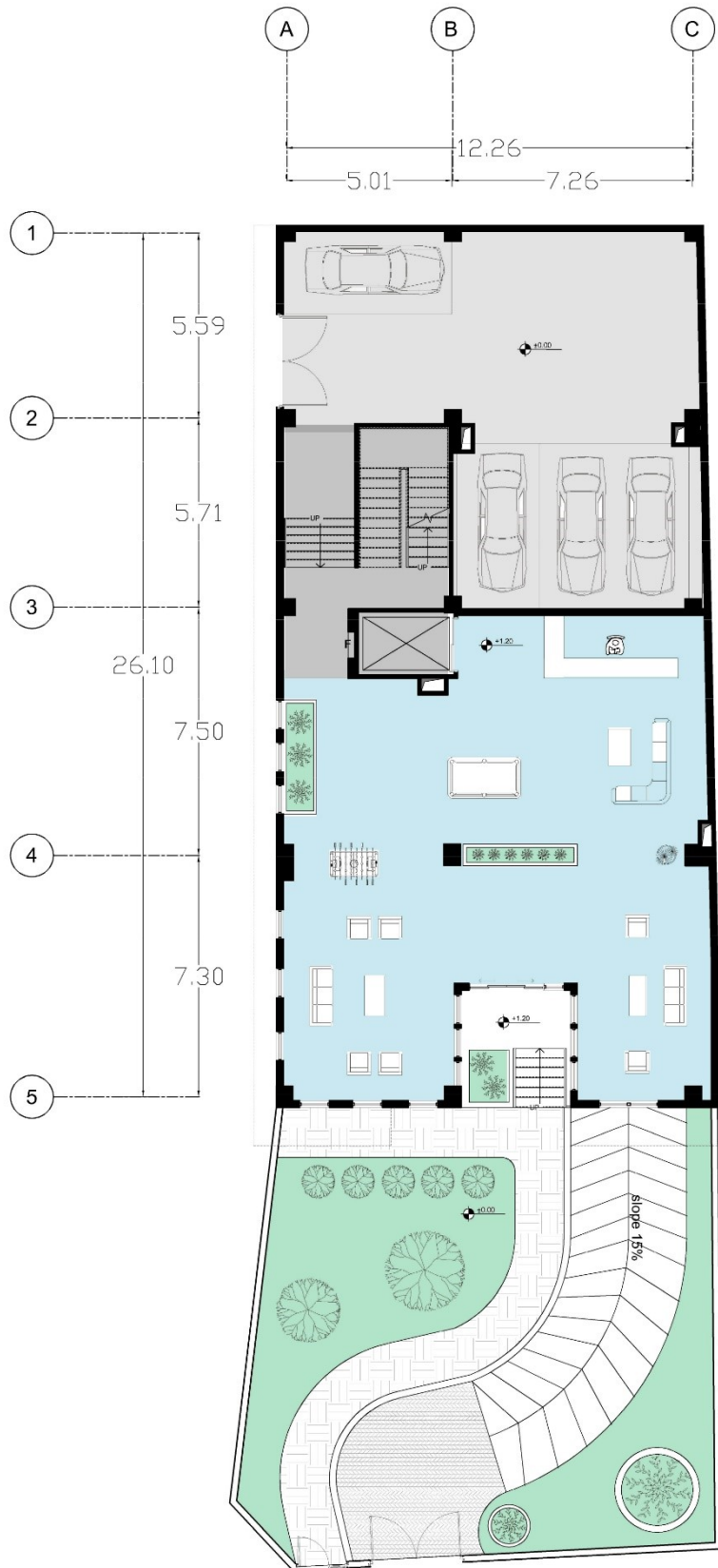
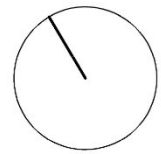
در طراحی پلان دولت دو تلاش بر نورگیری مستقیم کلیه ی فضاها در هر دو واحد بوده و پس از آن تمرکز بر روی کیفیت فضاهای جمعی در هر دو واحد و جلوگیری از شکلگیری پلان اتوبوسی با توجه به کشیدگی پلان بوده است.

در این طرح دو واحد شرقی و غربی به ترتیب با متراژ ۱۱۰ مترمربع و ۱۸۷ متر مربع و ۱۶ پارکینگ طراحی شده است.



## پلان تیپ طبقات

- |        |   |                          |   |
|--------|---|--------------------------|---|
| نورگیر | □ | واحد شرقی (۱۱۰ متر مربع) | □ |
| بالکن  | □ | واحد غربی (۱۸۷ متر مربع) | □ |
|        |   | مشاع (۳۲ متر مربع)       | □ |



## پلان همکف

فضای سبز

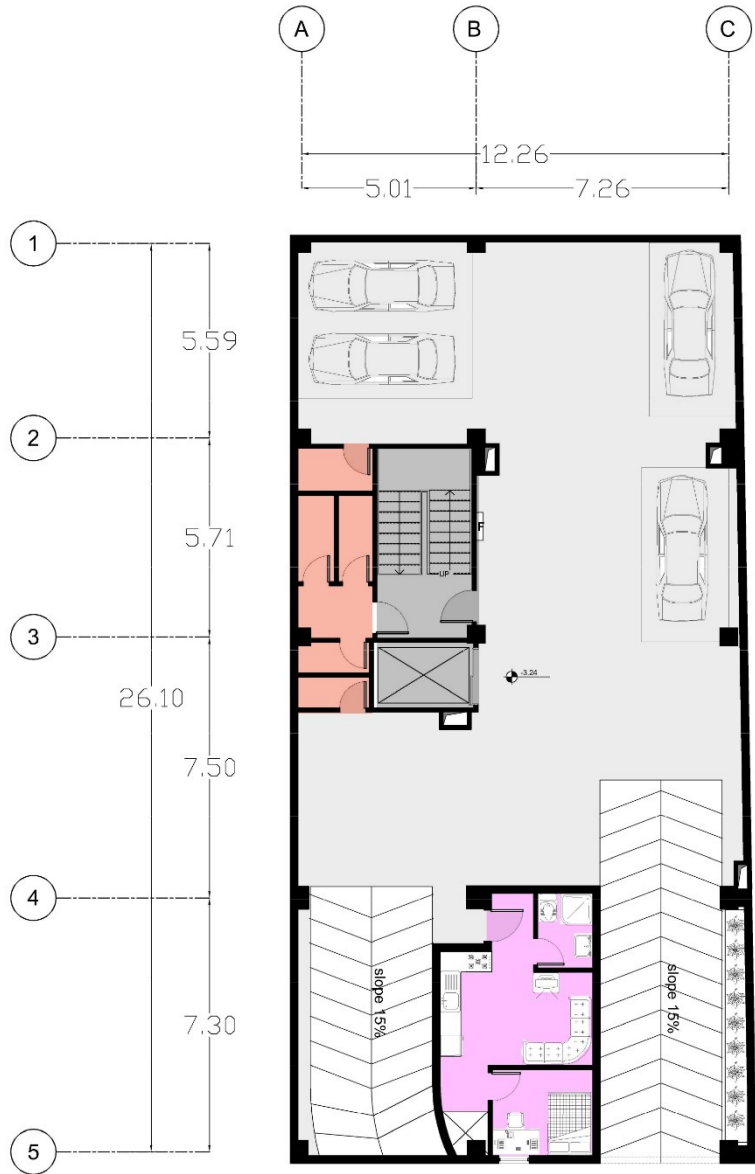
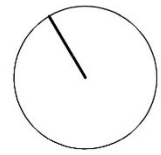


پارکینگ






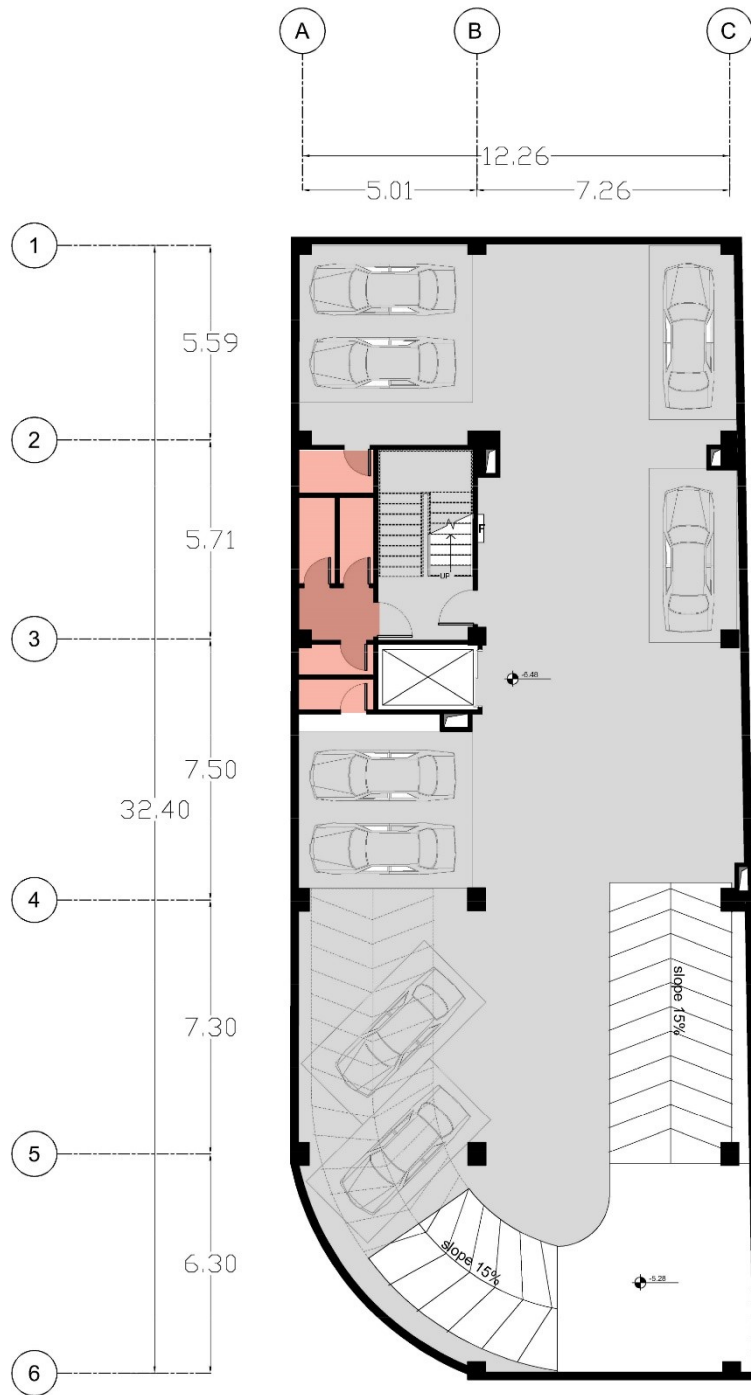
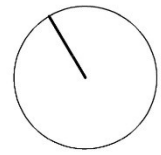
لابی (۱۶۴ مترمربع)



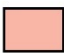



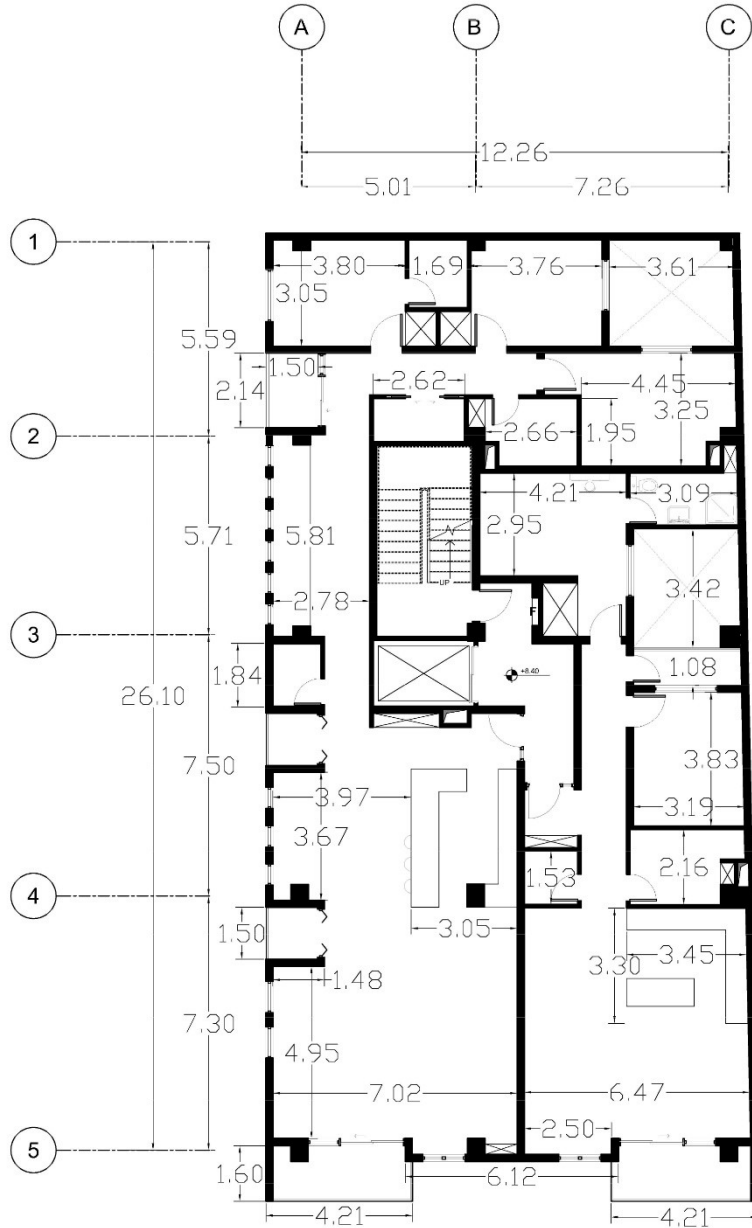
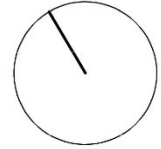
## پلان زیرزمین ۱-

- انباری 
- پارکینگ 
- سرایدار 

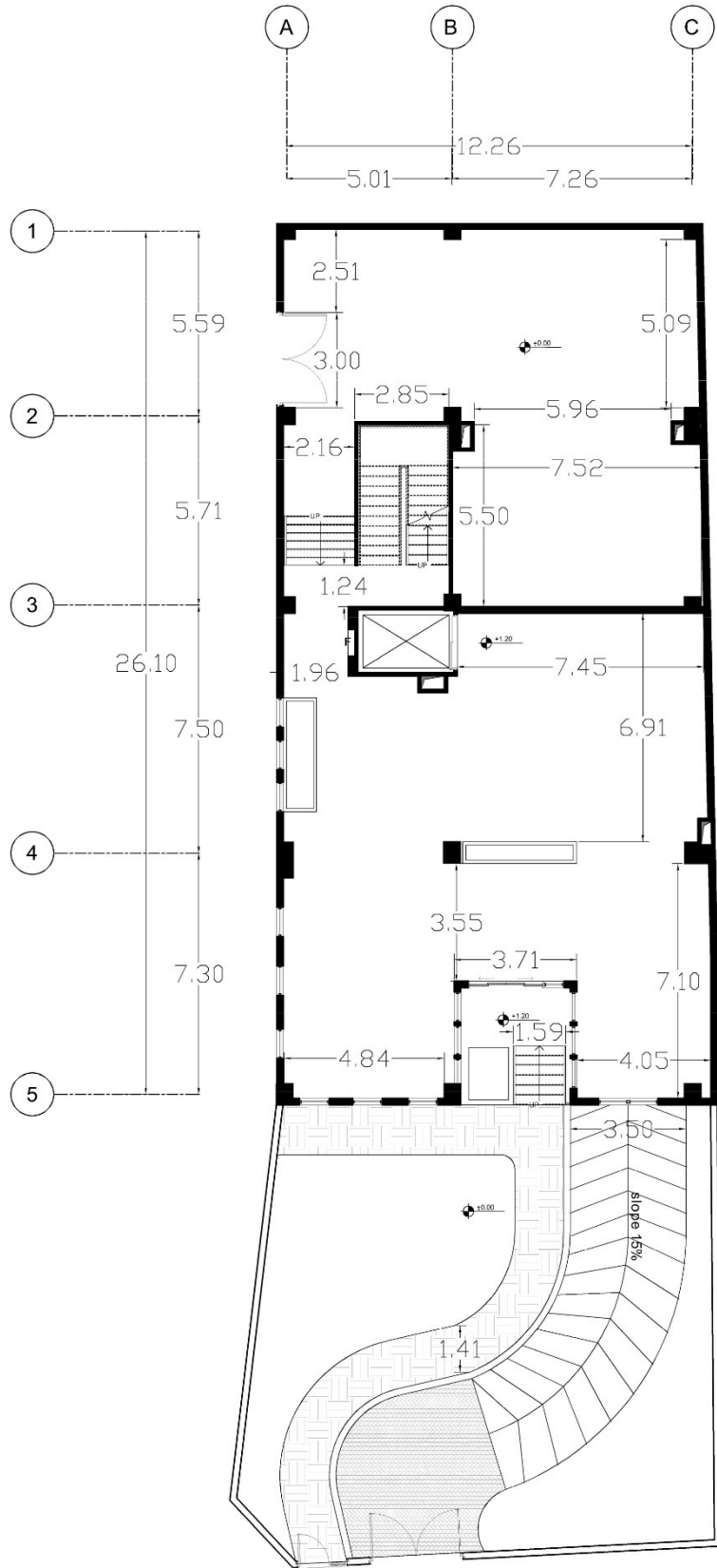
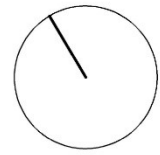


## پلان زیرزمین ۲-

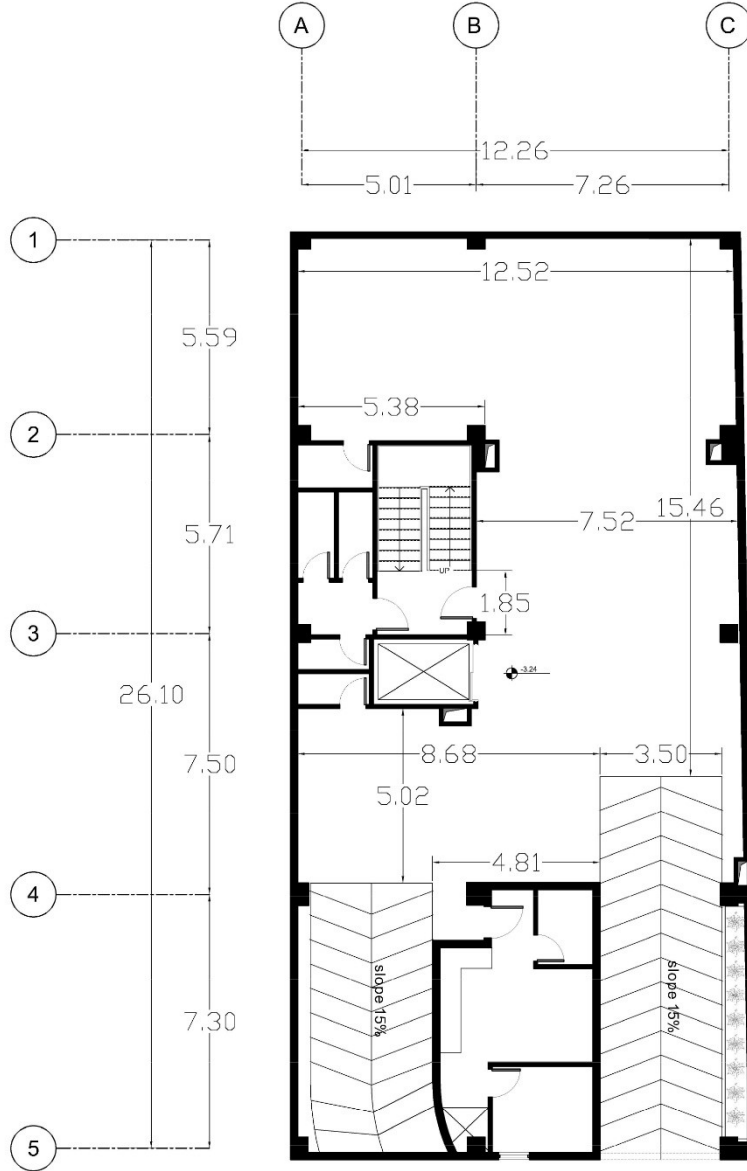
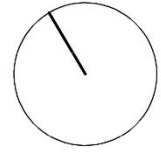
- انباری 
- پارکینگ 



پلان تیپ طبقات

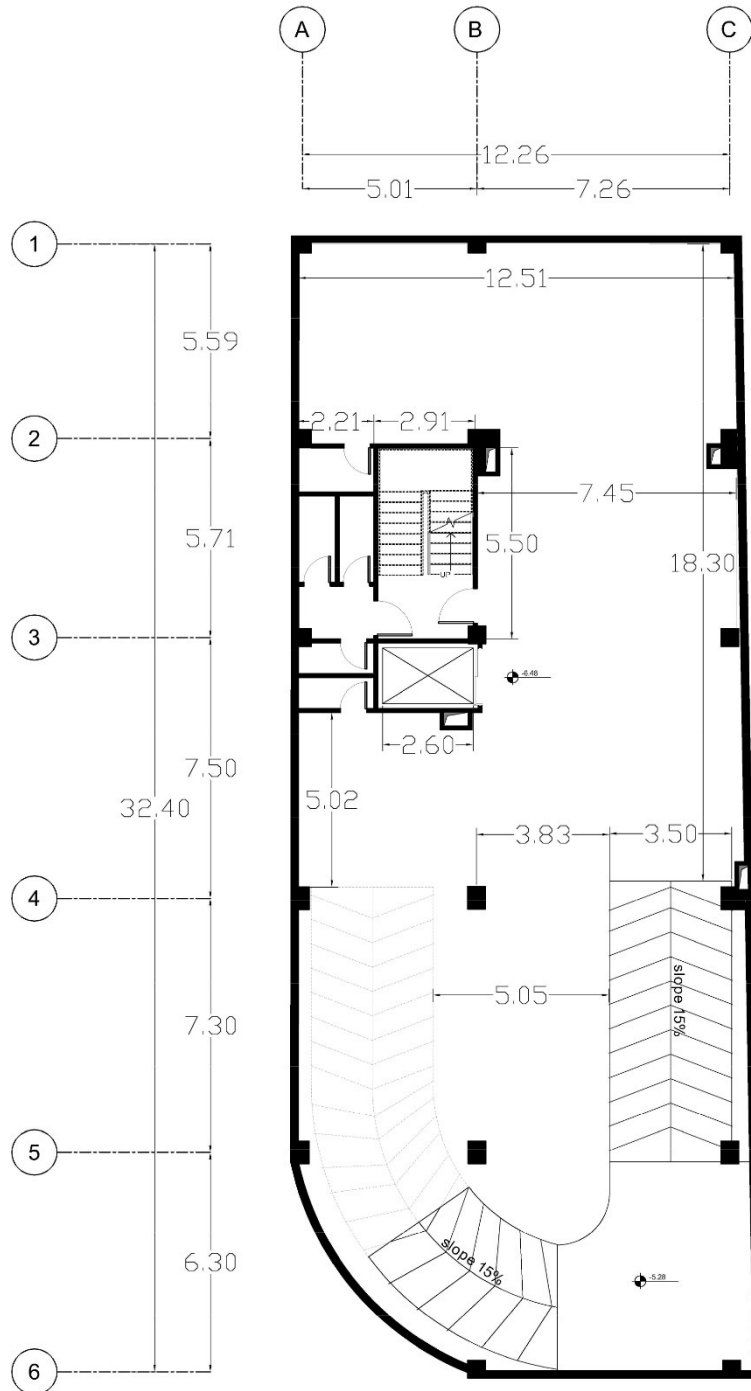
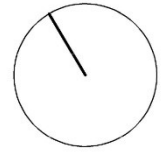


پلان همکف



پلان زیرزمین ۱-





پلان زیرزمین ۲-