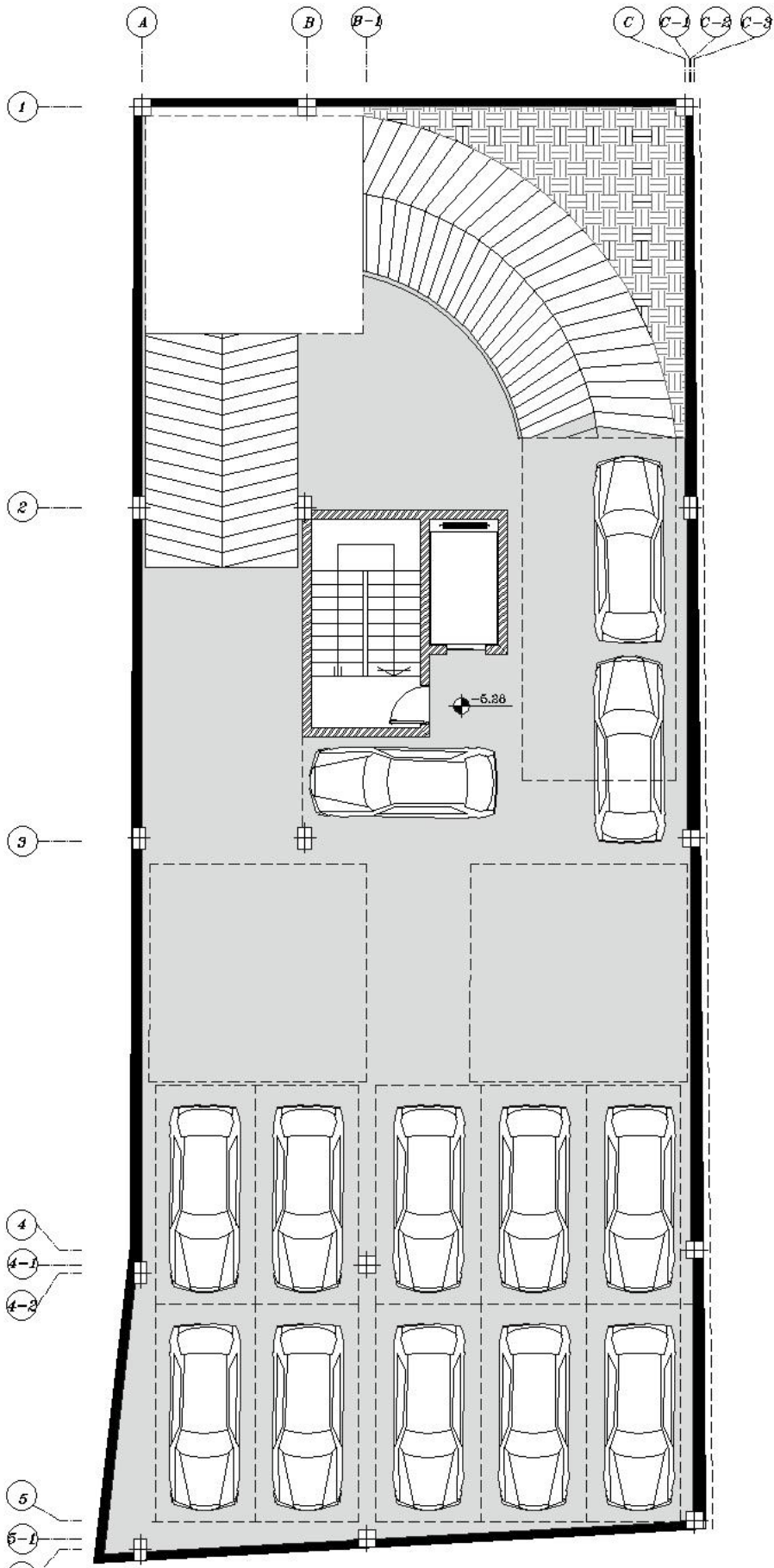


## بنام خدا

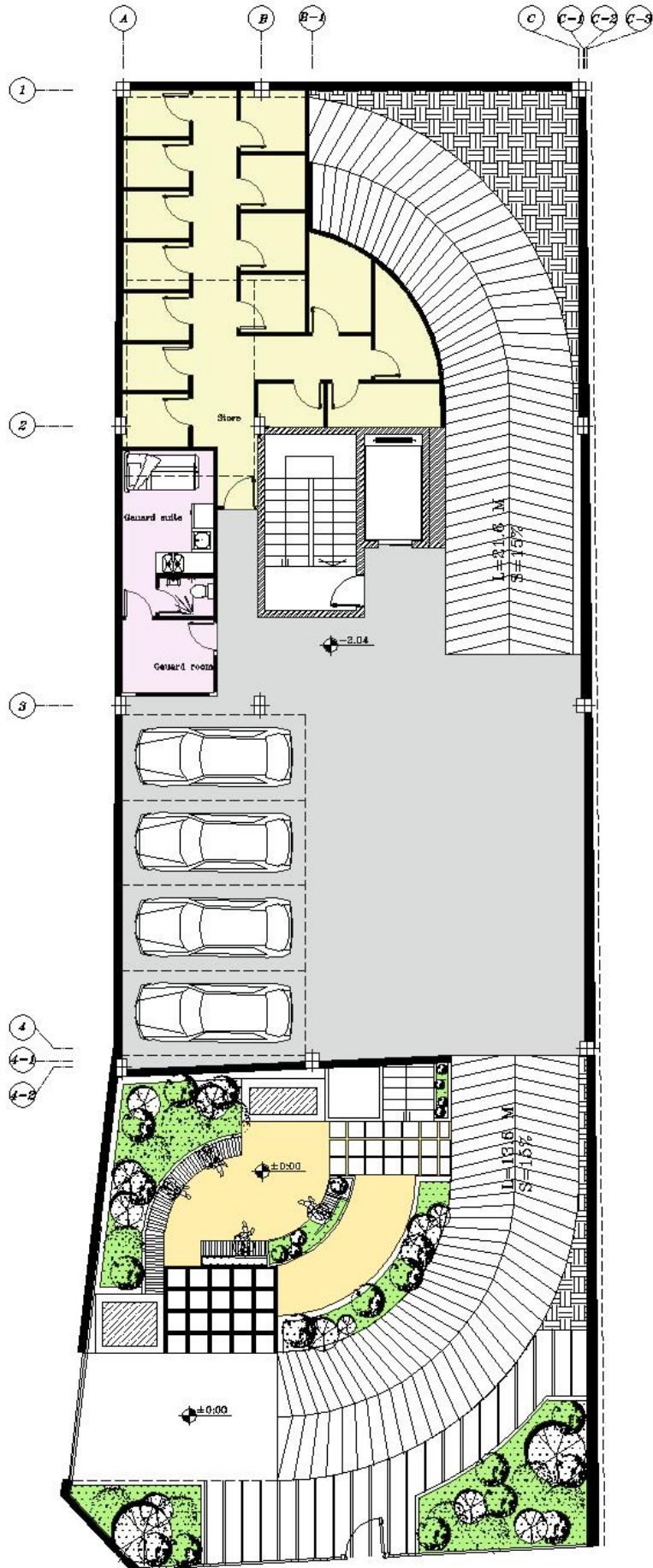
### نکات قابل توجه در طراحی پلان شمالی جنوبی پروژه مسکونی دولت ۱

نکات مورد نظر کارفرمای محترم در طراحی در نظر گرفته شده است و شامل:

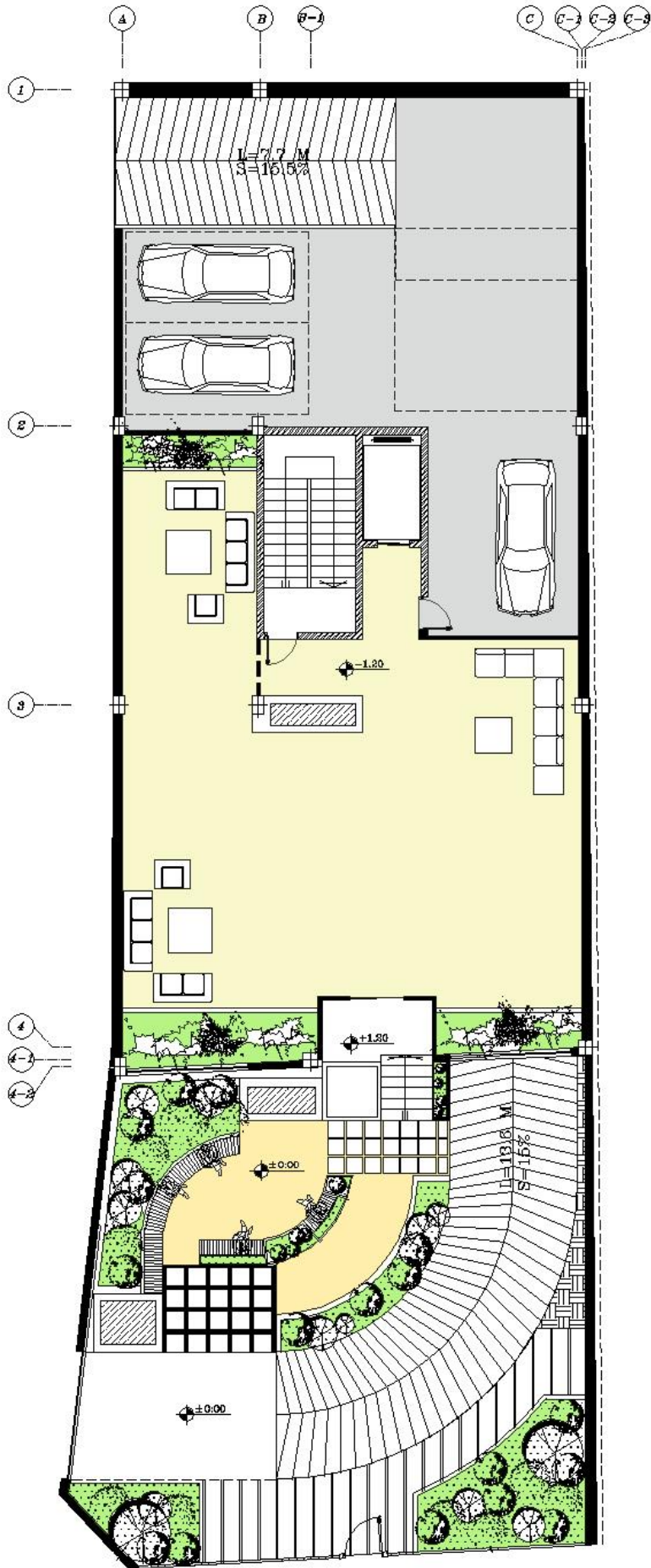
- ۱ طراحی همه فضاها با ابعاد و سیرکولاسیون مناسب و با کمترین پرت فضایی و همچنین نورگیری همه فضاها از جهات جنوب و غرب و نورگیرهای در نظر گرفته شده.
- ۲ در طراحی واحدها ورودی با حفظ حریمیت و بدون دید به داخل واحد در نظر گرفته شده است.
- ۳ طراحی پیش ورودی با هندسه مناسب و جایگذاری سرویس بهداشتی و کمد کفش و لباس در آن
- ۴ سیرکولاسیون مناسب در طراحی بصورتیکه فضاهای خصوصی و عمومی بخوبی از یکدیگر تفکیک و دسترسی از راهروی جداگانه ای دارند.
- ۵ در نظر گرفتن ابعاد مناسب برای همه فضاها و راهروها.
- ۶ طراحی همه فضاها با هندسه منظم و با قابلیت چیدمان مبلمان مناسب و استاندارد.
- ۷ طراحی نشیمن خصوصی با توجه به ابعاد هر واحد.
- ۸ تامین ۲۰ واحد پارکینگ برای واحدها که ۶ واحد پارکینگ مزاحم و بقیه بصورت غیر مزاحم است. در طراحی ۲ واحد پارکینگ زیرزمین ۲- از فضای غیر سرگیر رمپ زیر زمین ۲- استفاده شده است.
- ۹ از فضای غیر سرگیر رمپ زیر زمین ۲- در فضای زیر زمین ۱- انباری ها طراحی شده است.
- ۱۰ طراحی سوئیت و اتاق سرایداری در زیرزمین ۱- .
- ۱۱ طراحی رمپ زیرزمین ۲- با طول ۲۱,۶۰ متر با استفاده از رمپ مستقیم و گرد و با فضای گردش ۵\*۵ انجام شده است.
- ۱۲ طراحی پلان بصورتی انجام شده است که پنجره ها و بالکن ها برای طراحی نما با مدل مراکشی مطلوب باشد.
- ۱۳ طراحی واحد غربی به مساحت ۱۸۵ متر مربع و شامل ۳ اتاق خواب که دو اتاق خواب آن بصورت مستر- فضای پذیرایی و نشیمن بصورت جداگانه که هر کدام با توجه به جایگاه خود مشخص شده است.
- ۱۴ طراحی واحد شرقی به مساحت ۱۳۸ متر مربع و شامل ۲ اتاق خواب که یکی از خواب ها بصورت مستر- طراحی فضای پذیرایی و نشیمن بصورت جداگانه در نظر گرفته شده است.
- ۱۵ فضای لاندردی و بالکن در هر دو واحد با ابعاد و جایگذاری مناسب طراحی شده است.
- ۱۶ طراحی لابی طبقه همکف به مساحت ۱۶۳ متر مربع و بصورتی طراحی شده که فضاهای جداگانه با مساحت کافی و یکدست برای عملکردهای مختلف داشته باشد.
- ۱۷ طراحی جک معلول در قسمت ورودی طبقه همکف در کنار ورودی اصلی با اندازه و همچنین پاگرد با عمق مناسب.
- ۱۸ طراحی ورودی اصلی ساختمان از ضلع جنوب و با توجه به نظر کارفرمای محترم بدون دیوارو در آکس ضلع جنوب و ورودی لابی در نظر گرفته شده است.
- ۱۹ طراحی محوطه با توجه به خطوط قوسی شکل رمپ برای هماهنگی و دسترسی بهتر و جلوگیری از پرت فضا و همچنین با در نظر گرفتن فضای مکث و دور همی در کنار اب نما و فضای سبز انجام شده است.



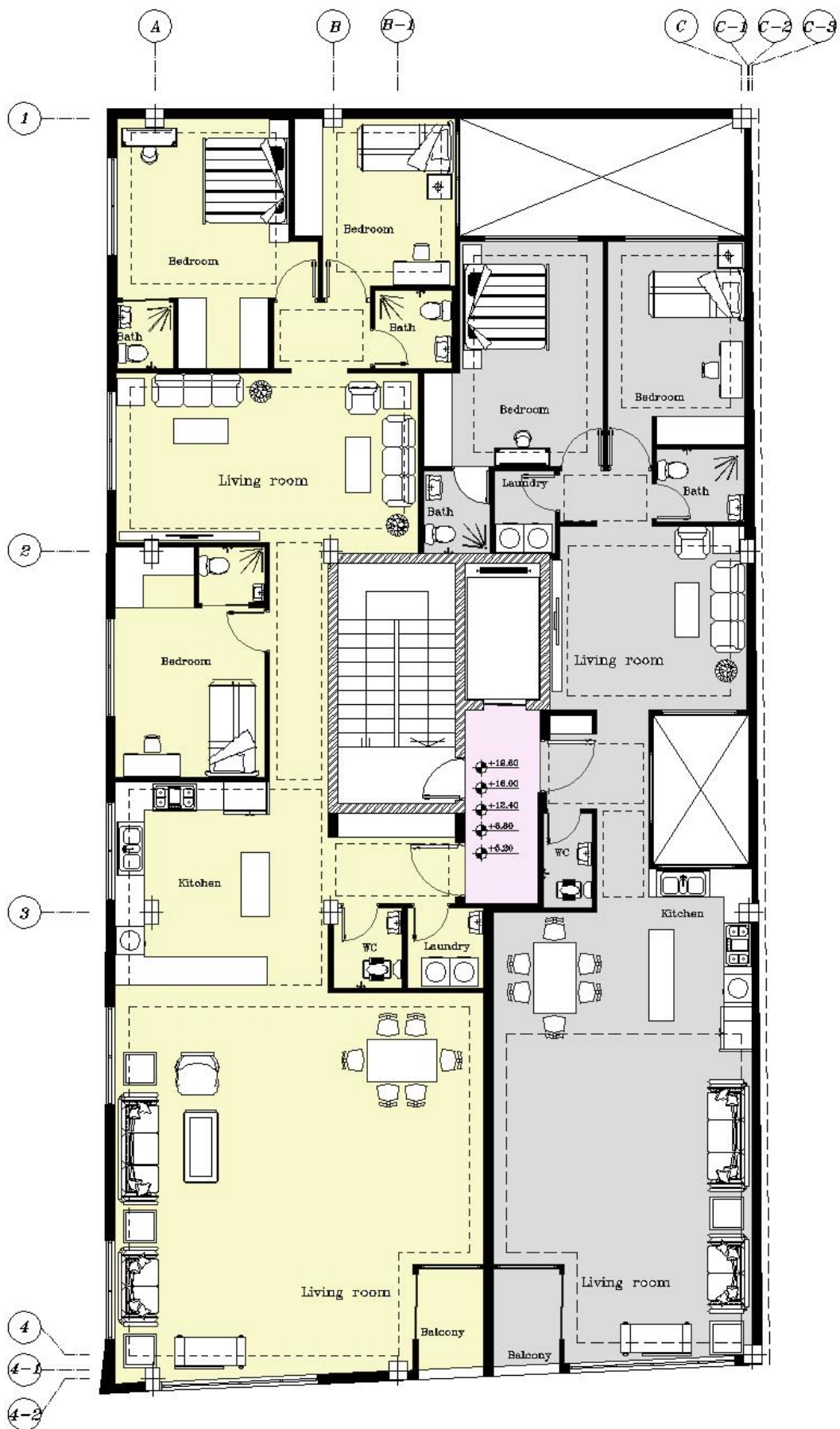
2ND. BASEMENT PLAN  
 S.C. 1:100



1ST. BASEMENT PLAN  
 S.C. 1:100

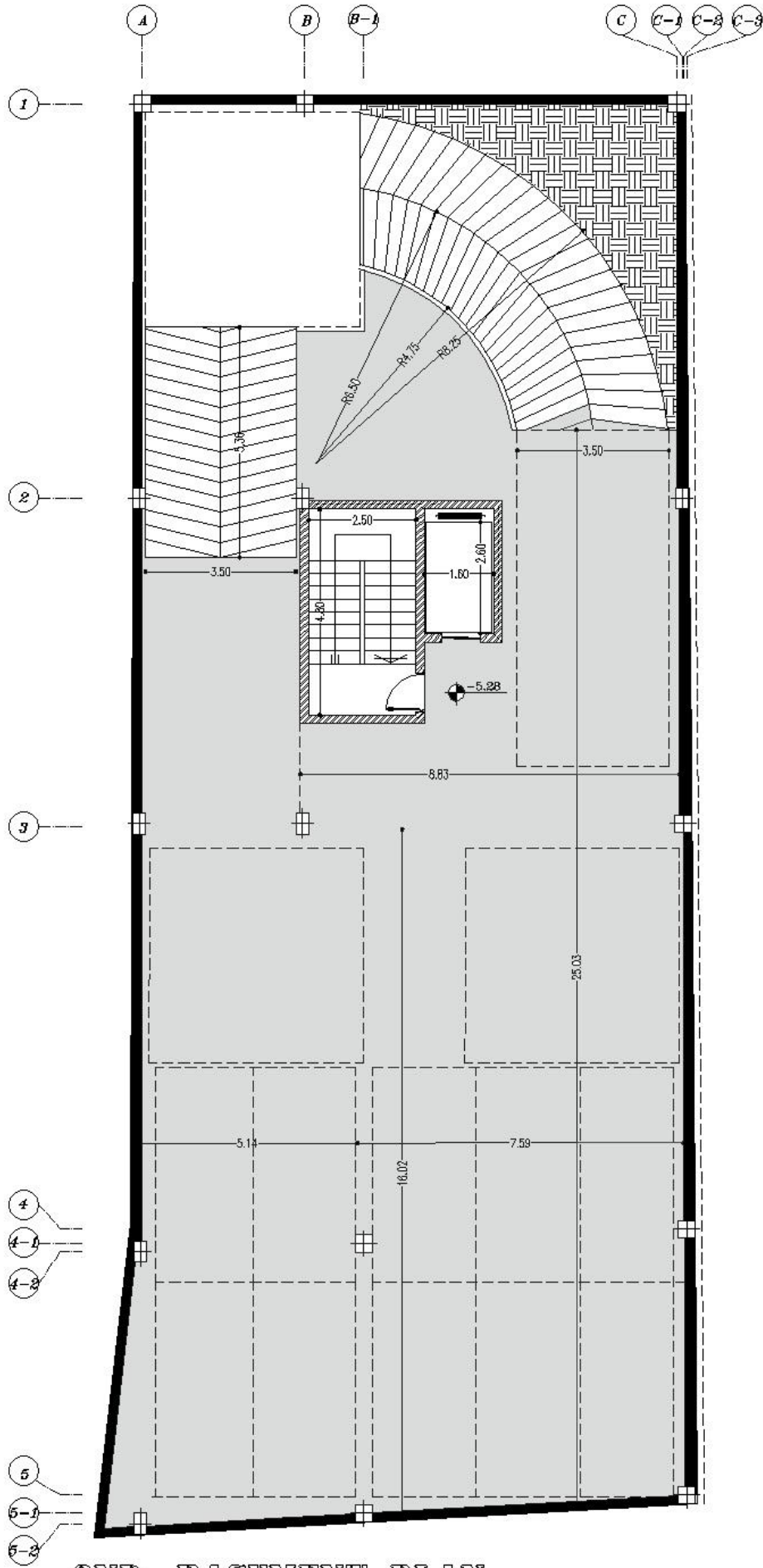


GROUND FLOOR PLAN  
S.C. 1:100

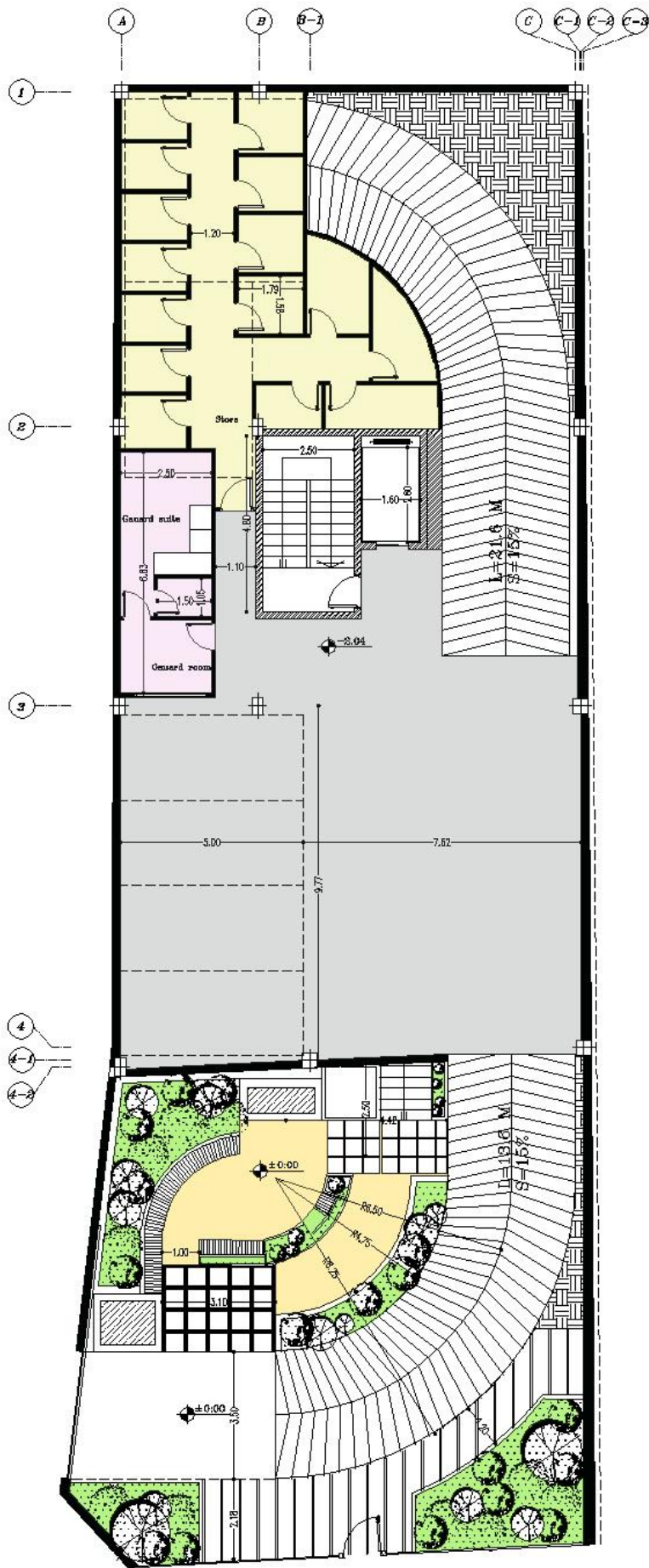


TYPICAL PLAN

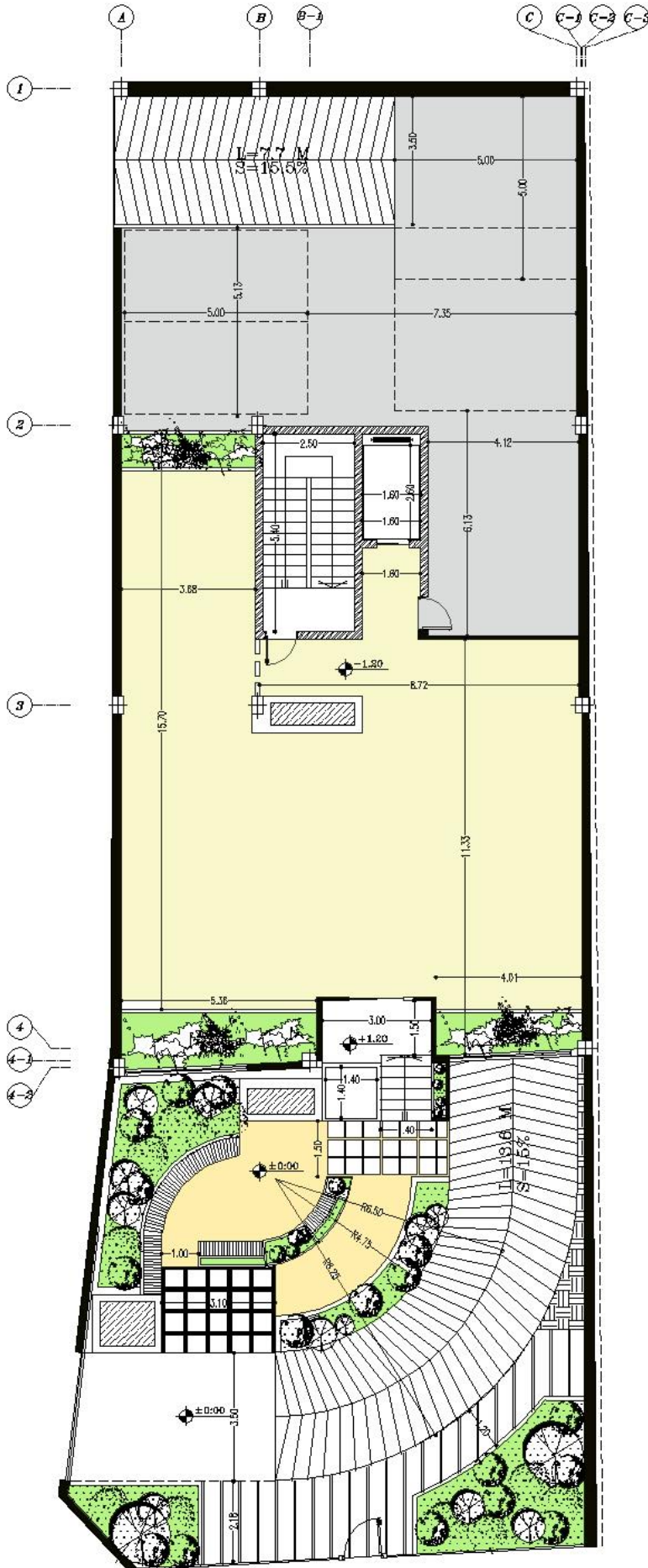
S.C. 1:100



**2ND. BASEMENT PLAN**  
**S.C. 1:100**

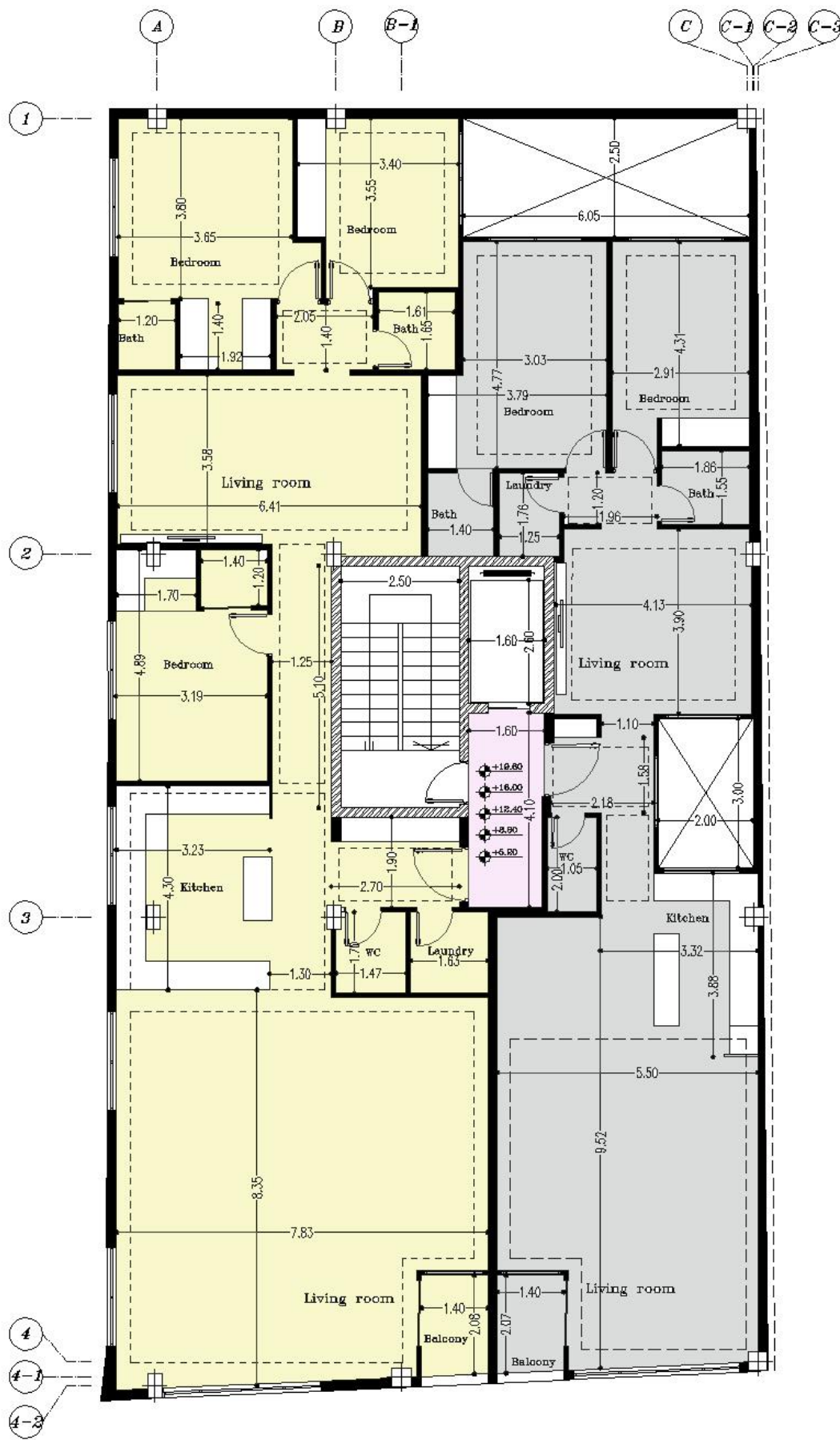


1ST. BASEMENT PLAN  
 S.C. 1:100



GROUND FLOOR PLAN  
S.C. 1:100





TYPICAL PLAN

S.C.

1:100