

طرح پیش رو پروژه ساختمان مسکونی دولت با ۵ طبقه مسکونی دو واحدی و ۳ طبقه مشاعات شامل لابی، پارکینگ، انباری و سرایداری است که مجموعاً دارای ۸ طبقه می باشد.

- با توجه به مترژ، هر واحد مسکونی شامل نشیمن، ناهارخوری و پذیرایی تفکیک شده می باشد.

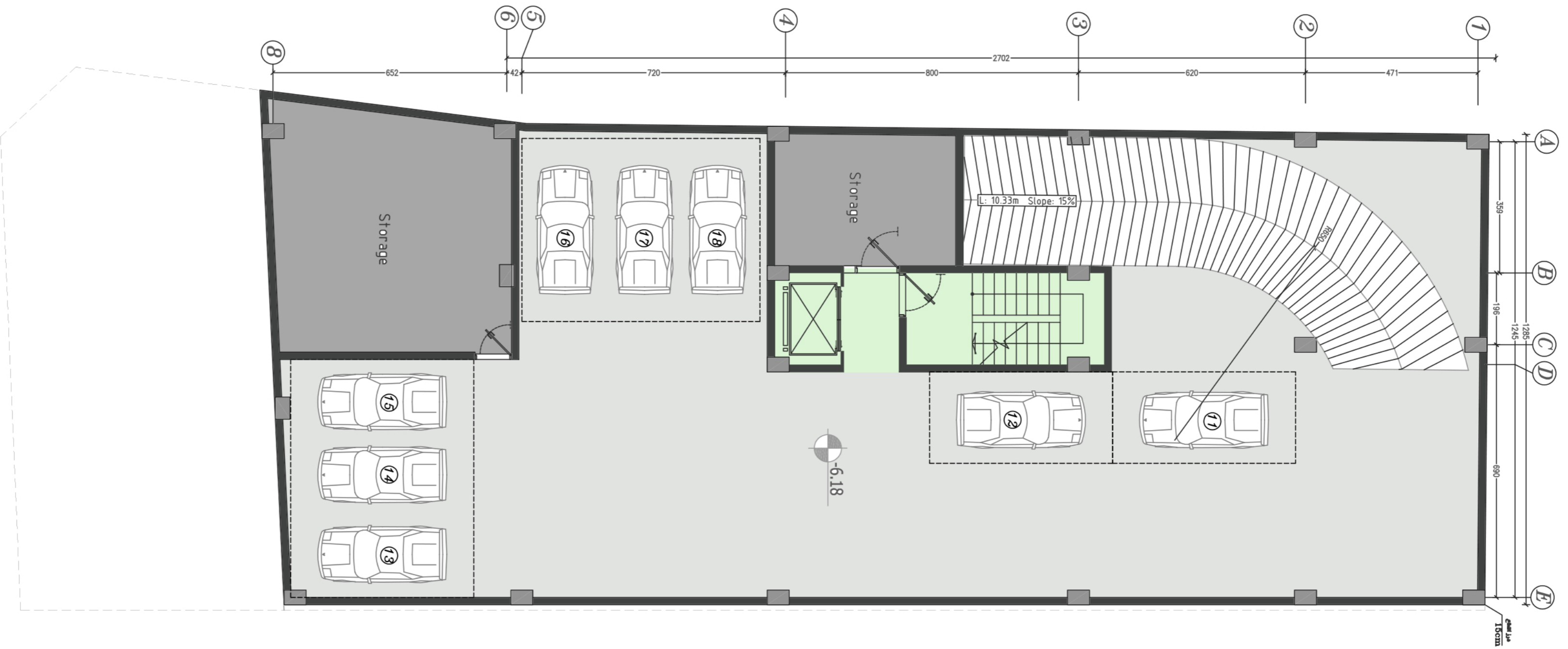
- واحدهای غربی که مترژ بیشتری را به خود اختصاص می دهند دارای دو بالکن در عرصه خصوصی و عمومی می باشند.

- شیب تمامی رمپ ها استاندارد پانزده درصد رعایت شده.

- با توجه به تعداد و مترژ واحدها، ساختمان نیازمند پانزده واحد پارکینگ می بود که ۳ واحد پارکینگ مازاد طراحی شد و تعداد پارکینگ ها از پانزده به هجده واحد افزایش یافت.

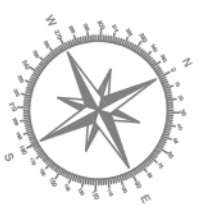
dollat project

توجیه طرح



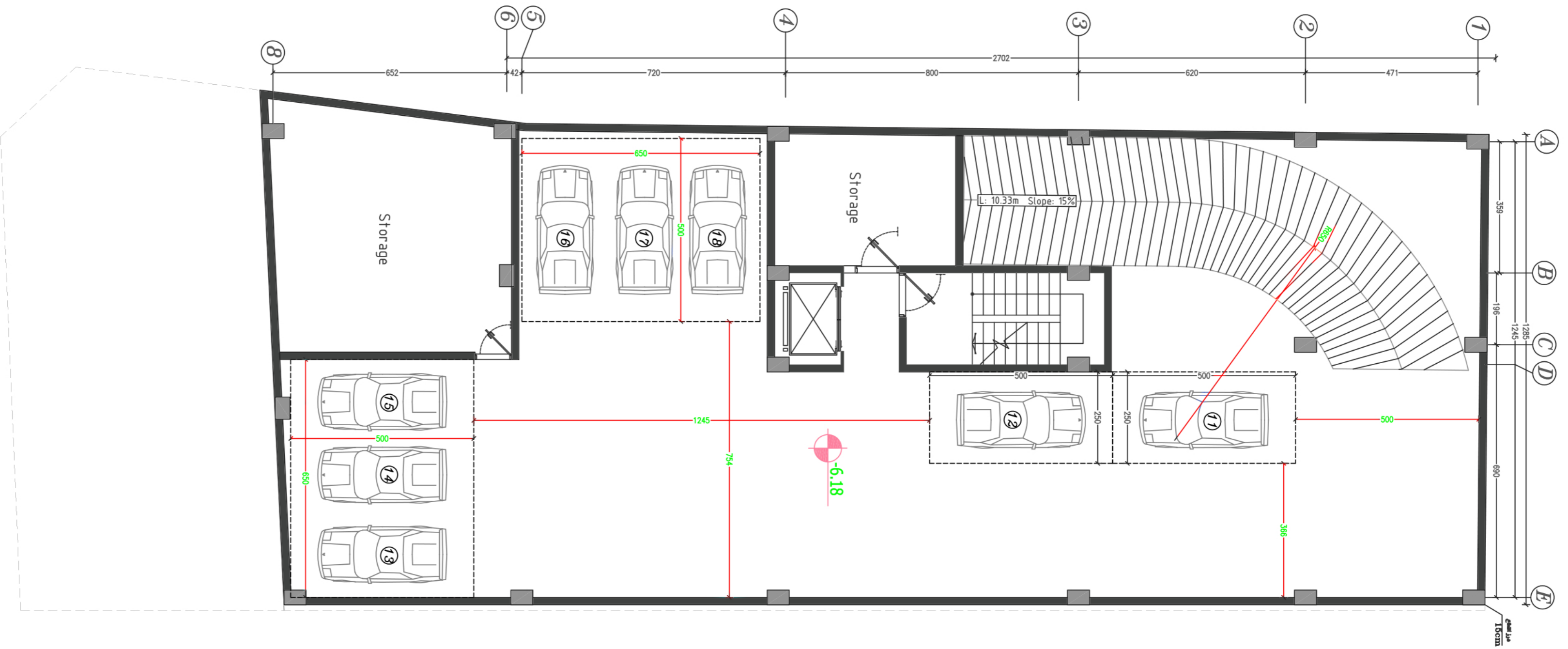
dollat project  
-2 underground plan

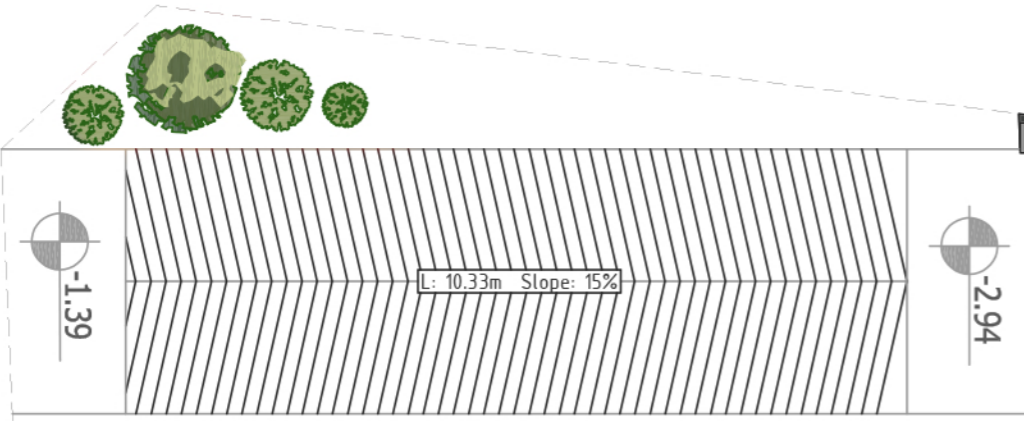
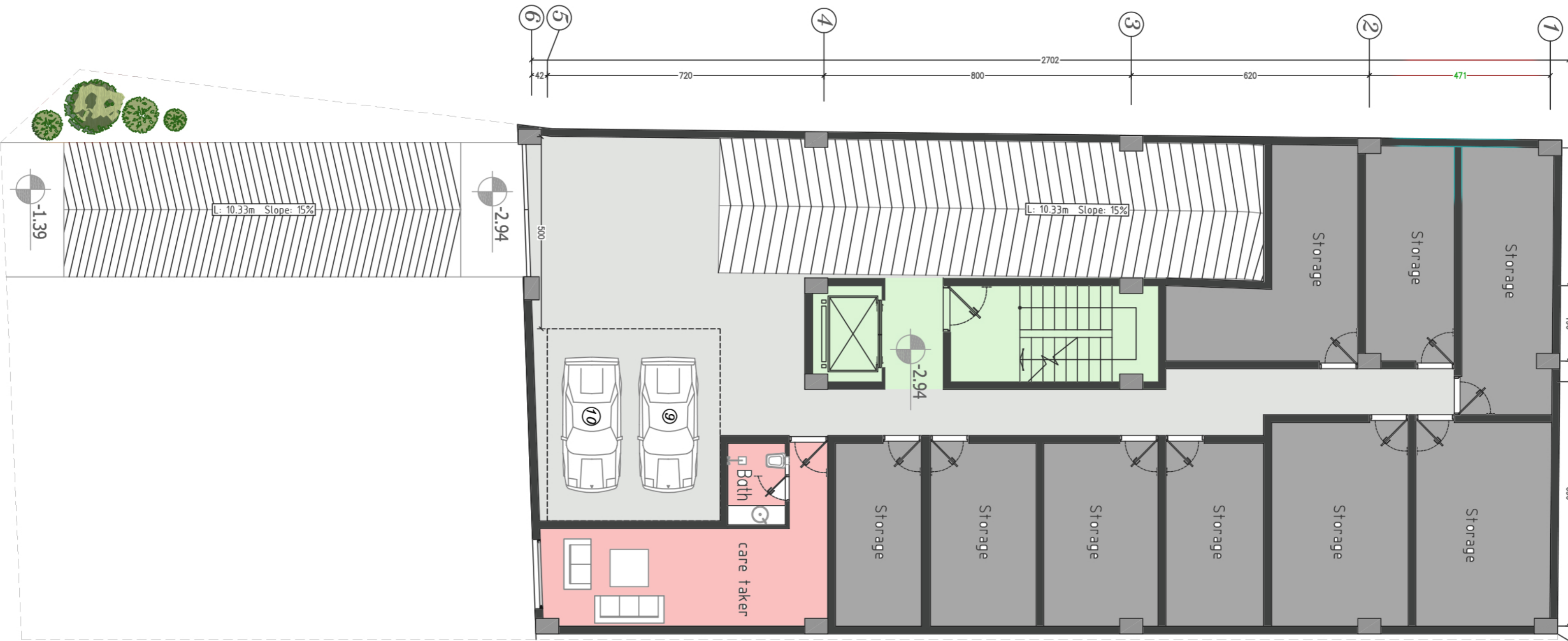
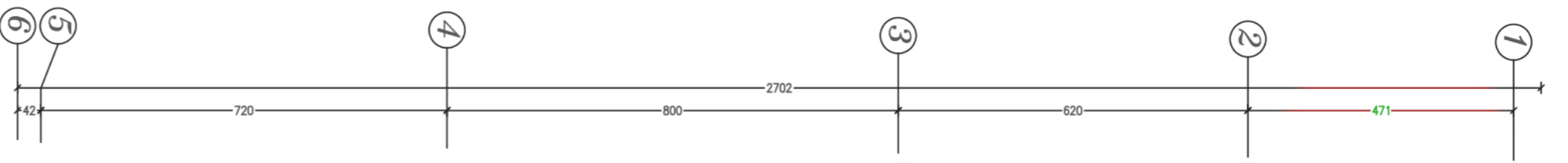
furniture plan  
scale: 1/100



dollat project  
-2 underground plan

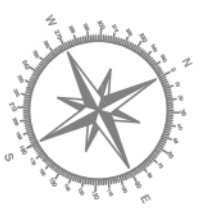
dimention plan  
scale: 1/100

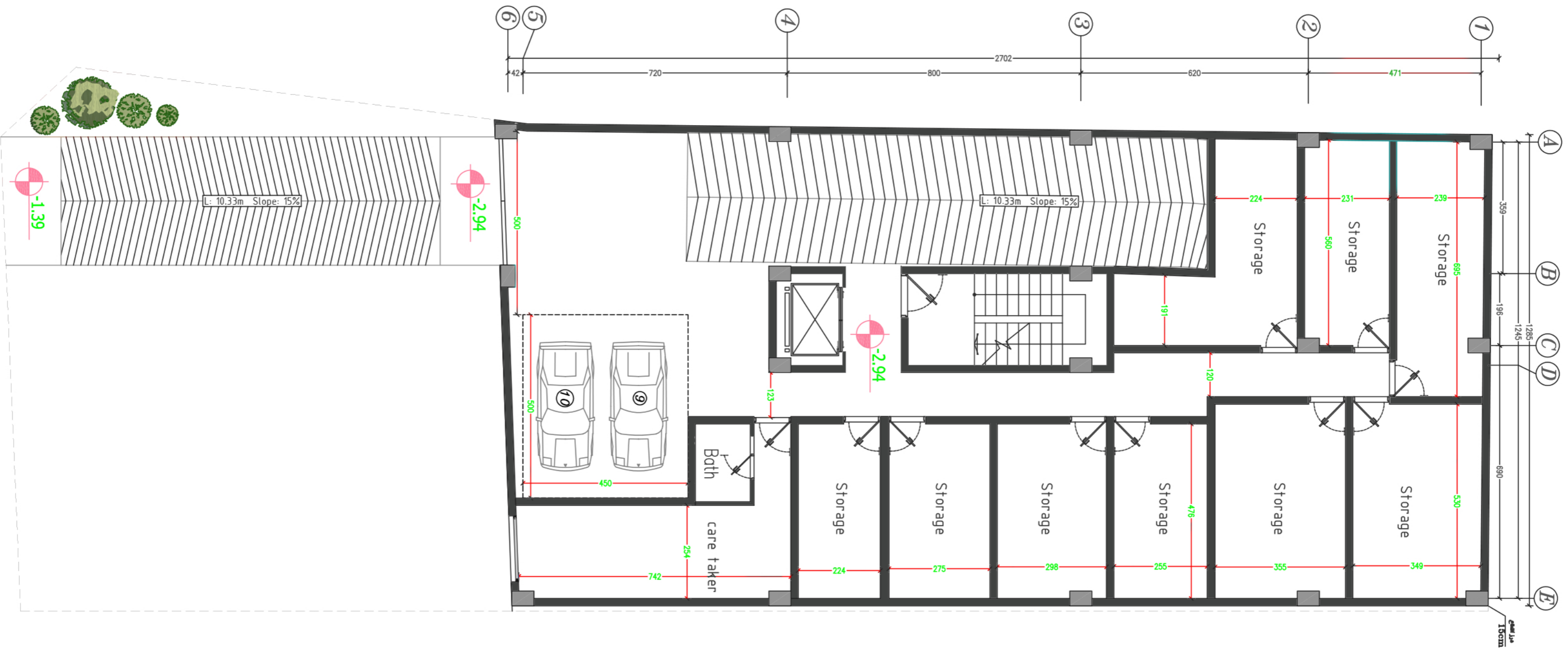




dollat project  
-1 underground plan

furniture plan  
scale: 1/100





dollat project  
 -1 underground plan

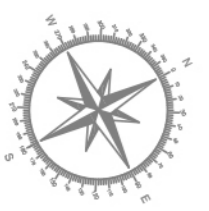
dimension plan  
 scale: 1/100

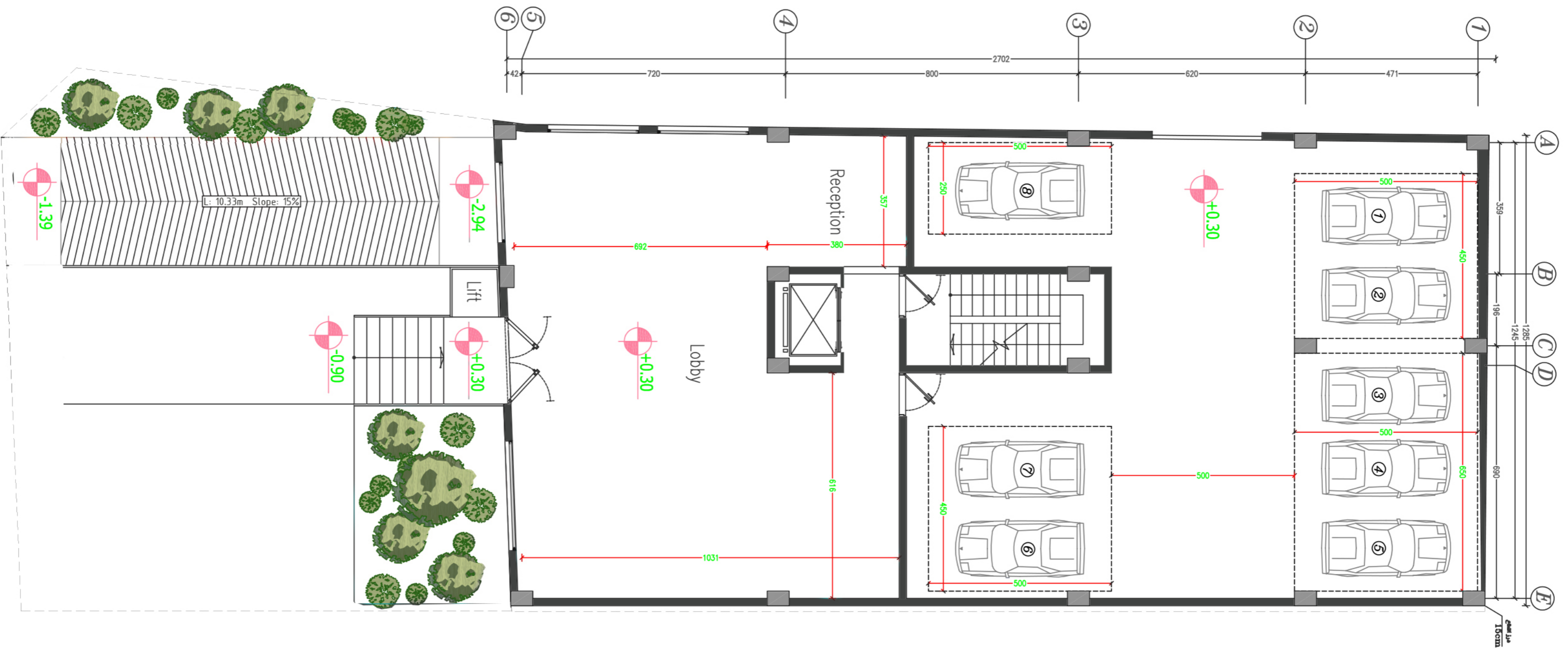




dollat project  
ground floor plan

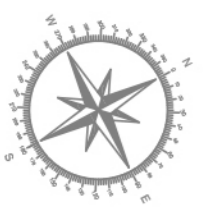
furniture plan  
scale: 1/100

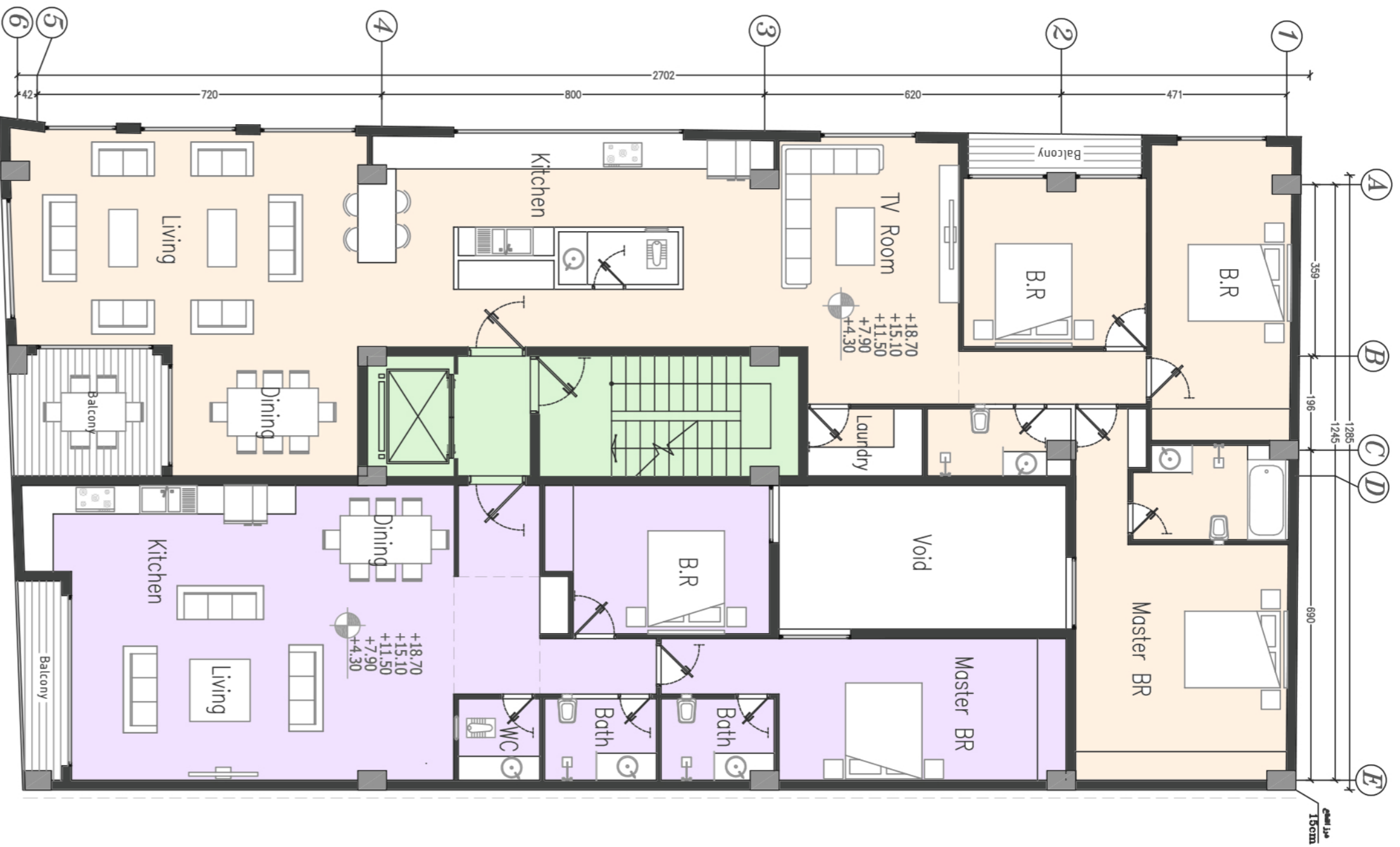




dollat project  
ground floor plan

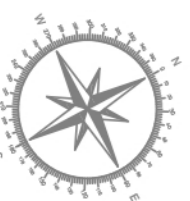
dimention plan  
scale: 1/100



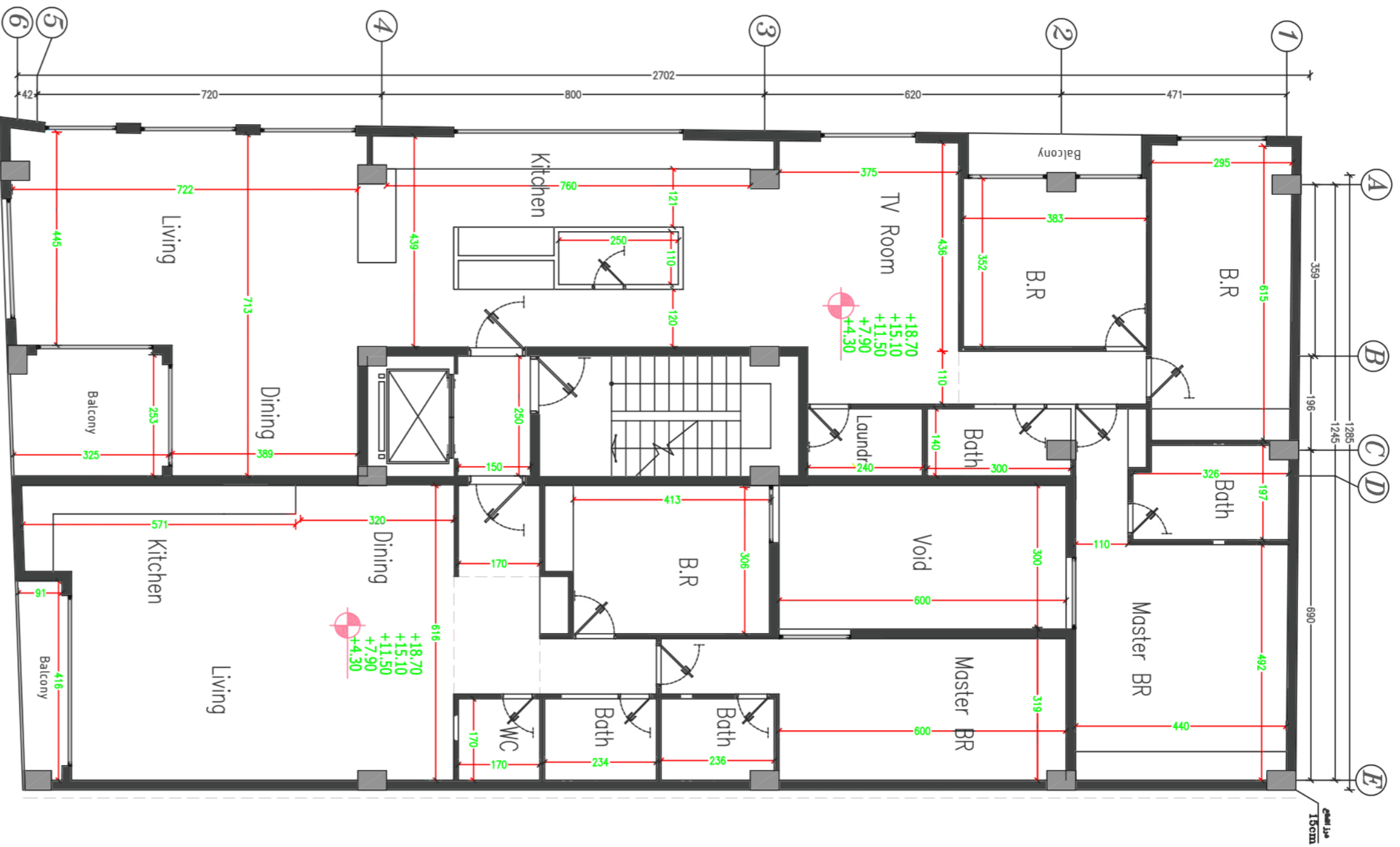


dollat project  
 first floor to fifth floor plan

furniture plan  
 scale: 1/100







dollat project  
 first floor to fifth floor plan

dimention plan  
 scale: 1/100

