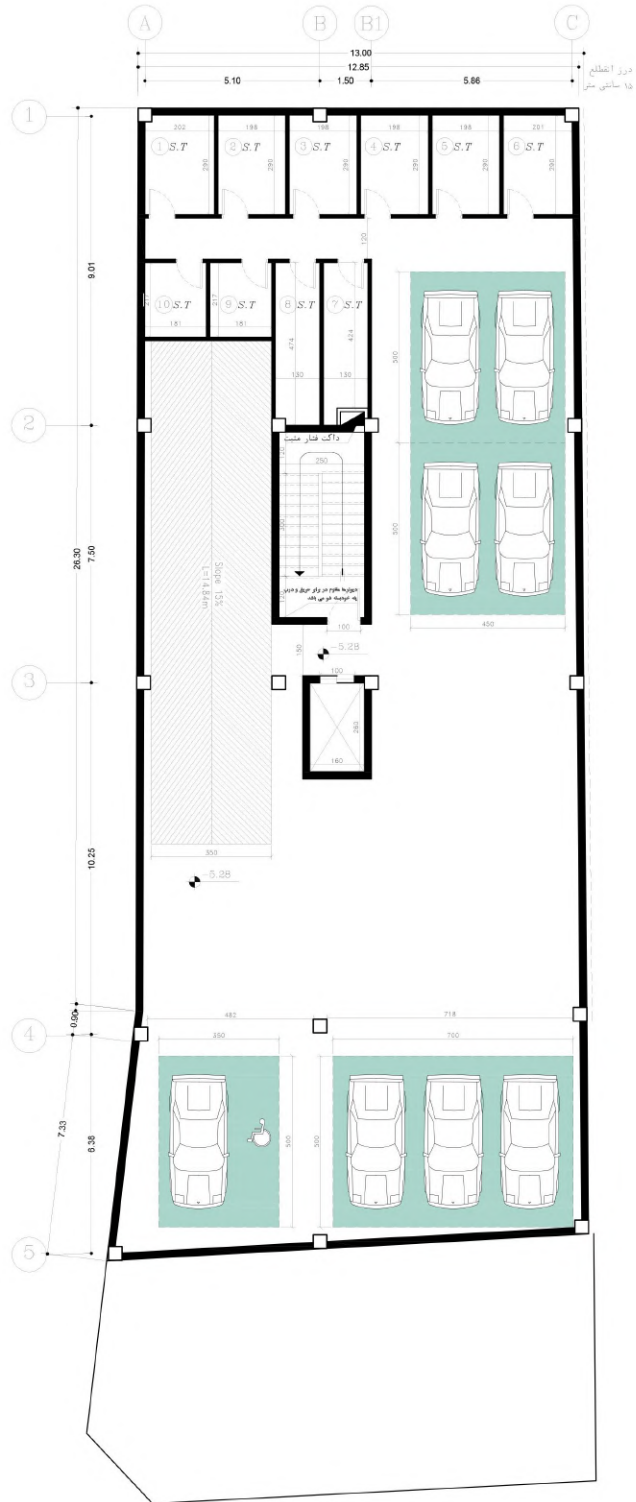
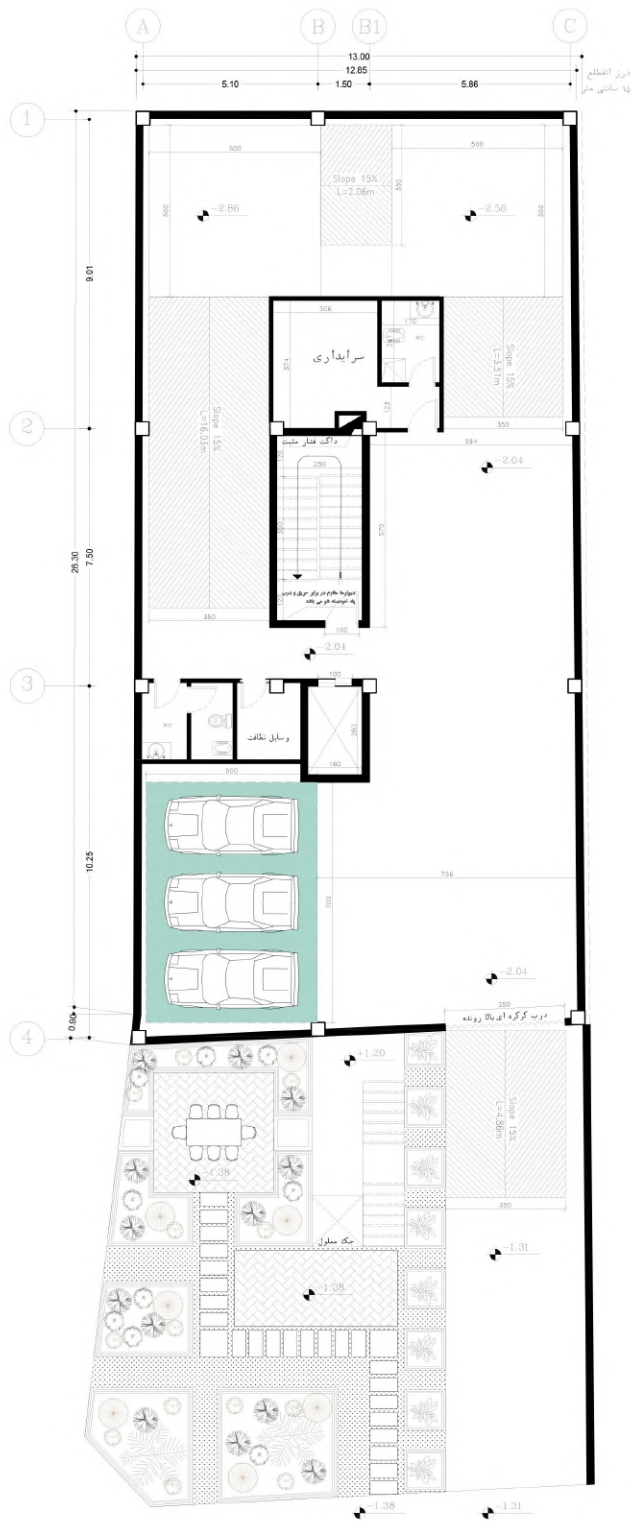


ROOF PLAN

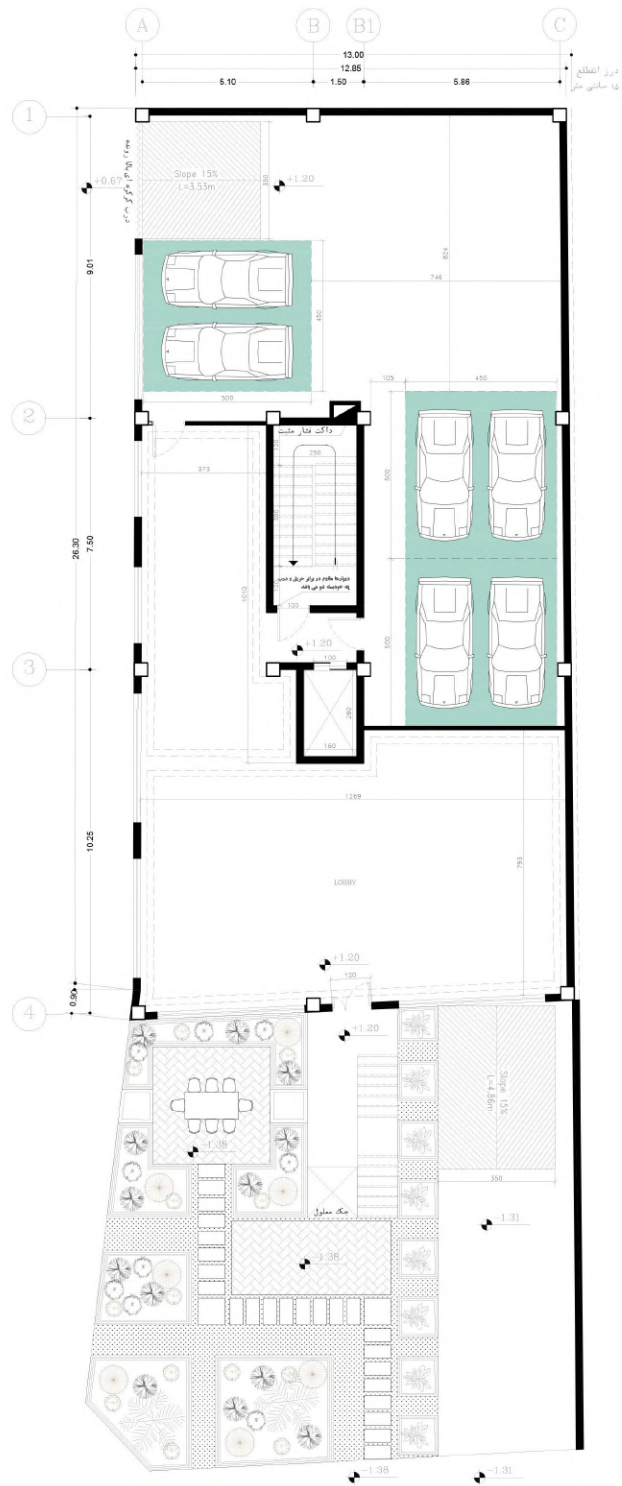
SC;1:100



-2 BASEMENT FLOOR PLAN
SC:1:100

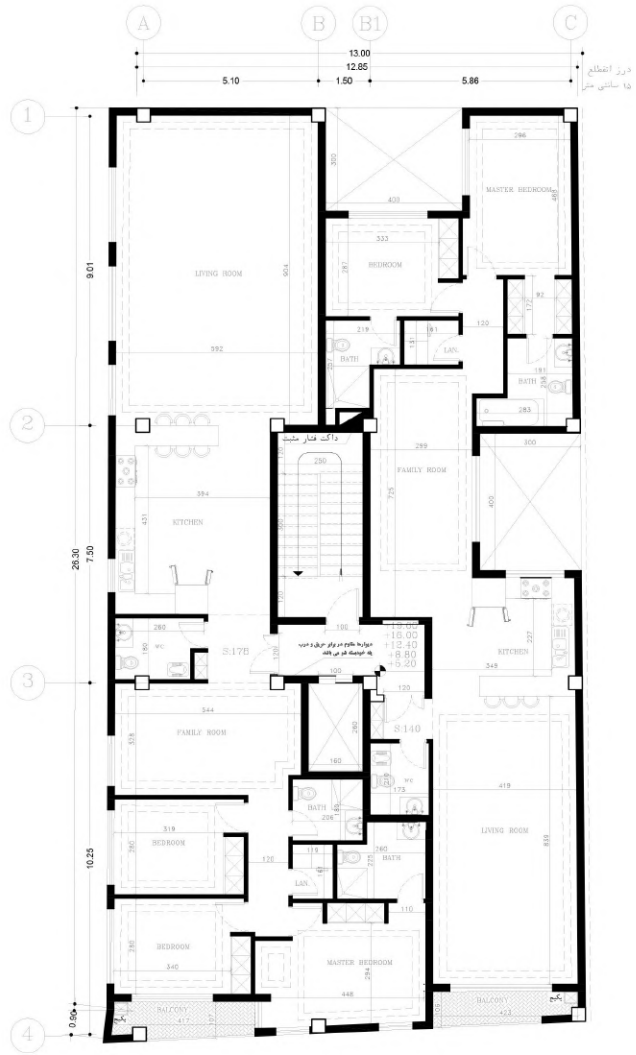


-1 BASEMENT FLOOR PLAN
SC;1:100



GROUND FLOOR PLAN

SC;1:100



TYPICAL FLOOR PLAN

SC;1:100



FURNISHED TYPICAL FLOOR PLAN

SC;1:100

توضیحات توجیه طراحی

• نکاتی که در طراحی واحد بزرگتر (178متری) رعایت شده است:

واحد دارای 3 خواب می باشد که یکی از اتاق ها مستر هست .

در اتاق مستر ابعاد تخت کینگ(180*200) در نظر گرفته شده است .

برای هر 3 اتاق کمد دیواری بزرگ طراحی شده است.

لاندری در فضای خصوصی طراحی شده است.

نشیمن خصوصی و جدا از سالن اصلی طراحی شده است.

درب ورودی واحد در ابعاد 120 طراحی شده است.

ورودی واحد طوری طراحی شده است که اول وارد فضای مهمان می شویم و دید به فضای خصوصی و اتاق ها نداریم.

آشپزخانه بین فضای خصوصی و سالن قرار گرفته تا هر دو طرف امکان استفاده راحت داشته باشند.

تراس با ابعاد مناسب جهت مبلمان و نصب پکیج طراحی شده است و جای پکیج محفوظ است و از نما قابل دید نمی باشد.

در جاگذاری پنجره ها به طراحی نما به سبک مراکشی توجه شده است.

در ورودی جاکفشی و جالباسی با ابعاد مناسب طراحی شده است و سرویس مهمان در ورودی طراحی شده است تا از سالن دید نداشته باشد.

در سرویس مهمان هم سرویس فرنگی و هم سرویس ایرانی جاگذاری شده است.

پلان طوری طراحی شده است که فضای پرت نداریم.

در مبلمان اتاقها به نکات طراحی داخلی توجه ویژه شده است .

هیچکدام از تخت ها زیر پنجره نیستند و دیوار خالی جهت مبلمان در نظر گرفته شده است و در رو به تخت باز نمیشود.

• نکاتی که در طراحی واحد کوچکتر (140متری) متری رعایت شده است:

واحد دارای 2 خواب می باشد که هر دو مستر هست .

در اتاق اصلی ابعاد تخت کینگ (180*200) در نظر گرفته شده است .

برای هر 2 اتاق کمد دیواری بزرگ طراحی شده است.

لاندری در فضای خصوصی طراحی شده است.

نشیمن خصوصی و جدا از سالن اصلی طراحی شده است.

درب ورودی واحد در ابعاد 120 طراحی شده است.

ورودی واحد طوری طراحی شده است که اول وارد فضای مهمان می شویم و دید به فضای خصوصی و اتاق ها نداریم.

آشپزخانه بین فضای خصوصی و سالن قرار گرفته تا هر دو طرف امکان استفاده راحت داشته باشند.

تراس با ابعاد مناسب جهت مبلمان و نصب پکیج طراحی شده است و جای پکیج محفوظ است و از نما قابل دید نمی باشد.

در جاگذاری پنجره ها به طراحی نما به سبک مراکشی توجه شده است.

در ورودی جاکفشی و جالباسی با ابعاد مناسب طراحی شده است و سرویس مهمان در ورودی طراحی شده است تا از سالن دید نداشته باشد.

در حمام اتاق اصلی وان طراحی شده است.

در سرویس مهمان هم سرویس فرنگی و هم سرویس ایرانی جاگذاری شده است.

پلان طوری طراحی شده است که فضای پرت نداریم.

در مبلمان اتاقها به نکات طراحی داخلی توجه ویژه شده است .

هیچکدام از تخت ها زیر پنجره نیستند و دیوار خالی جهت مبلمان در نظر گرفته شده است و در رو به تخت باز نمیشود.

• نکاتی که در طراحی طبقه همکف رعایت شده است:

لابی با ابعاد 150 متر طراحی شده است.

تعداد 6 پارکینگ در طبقه همکف طراحی شده است که 2 تای آن مزاحم میباشد.

ورودی لابی از مرکز حیاط و سمت جنوب میباشد.

ورودی پارکینگ از کد ارتفاعی 67+ میباشد و طبقه همکف در کد ارتفاعی 120+ قرار گرفته است.

طبق ضوابط درب راه پله در همکف رو به بیرون باز میشود.

• نکاتی که در طراحی زیرزمین اول رعایت شده است:

تمام سرگیرها 220 در نظر گرفته شده است.

تعداد 3 پارکینگ طراحی شده است .

سرایداری با حمام و سرویس و آشپزخانه طراحی شده است.

یک سرویس بهداشتی در این طبقه طراحی شده است که هم سرویس ایرانی و هم سرویس فرنگی در آن جاگذاری شده است.

یک اتاق جهت وسایل نظافت ساختمان طراحی شده است.

داکت راه پله و نکات پله جهت آتش نشانی رعایت شده است.

همه رمپها با عرض 3.5 و فضای گردش 5 در 5 و شیب 15 درصد طراحی شده اند.

• نکاتی که در طراحی زیرزمین دوم رعایت شده است:

تمام سرگیرها 220 در نظر گرفته شده است.

تعداد 7 پارکینگ طراحی شده است که 2 تای آن مزاحم میباشد و یک پارکینگ معلول طراحی شده است . پارکینگ معلول می تواند به دو پارکینگ عادی تبدیل شود چون دهانه ستون 4.5 میباشد.

انباری به تعداد 10 واحد با ابعاد بزرگ طراحی شده است.

داکت راه پله و نکات پله جهت آتش نشانی رعایت شده است.

همه رمپها با عرض 3.5 و فضای گردش 5 در 5 و شیب 15 درصد طراحی شده اند.

• نکاتی که در طراحی حیاط رعایت شده است:

حیاط دیوار به گذر ندارد.

فضای سبز و فضای نشستن با ابعاد لازم طراحی شده است.

راه پله و جک معلول با رعایت ضوابط طراحی شده است.

• نکات کلی پروژه

ابعاد راه پله 250*540 میباشد.

ابعاد آسانسور 160*260 میباشد.

درب واحدها طوری قرار گرفته شده که دو واحد بهم دید ندارند.

داکت راه پله و نکات پله جهت آتش نشانی رعایت شده است.