

پروژه مسکونی دولت ۲

مترای واحدها

شرقی ۱۳۰ متر مربع

غربی ۱۹۸ متر مربع

تعداد پارکینگ سندی

۱۹ عدد

تعداد انبار

۱۰ عدد

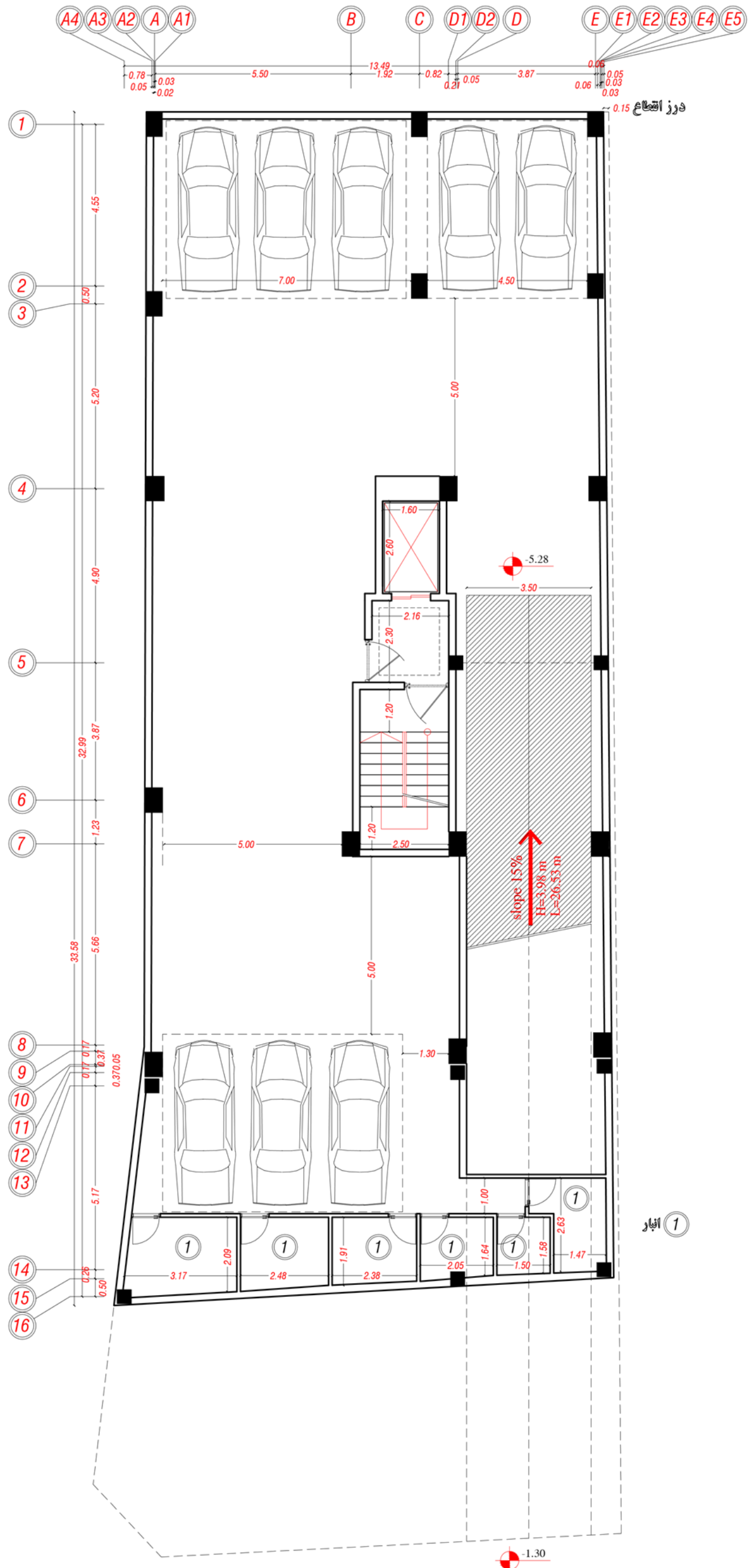
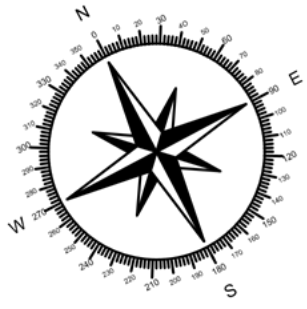
مترای لابی

۱۶۲ متر مربع

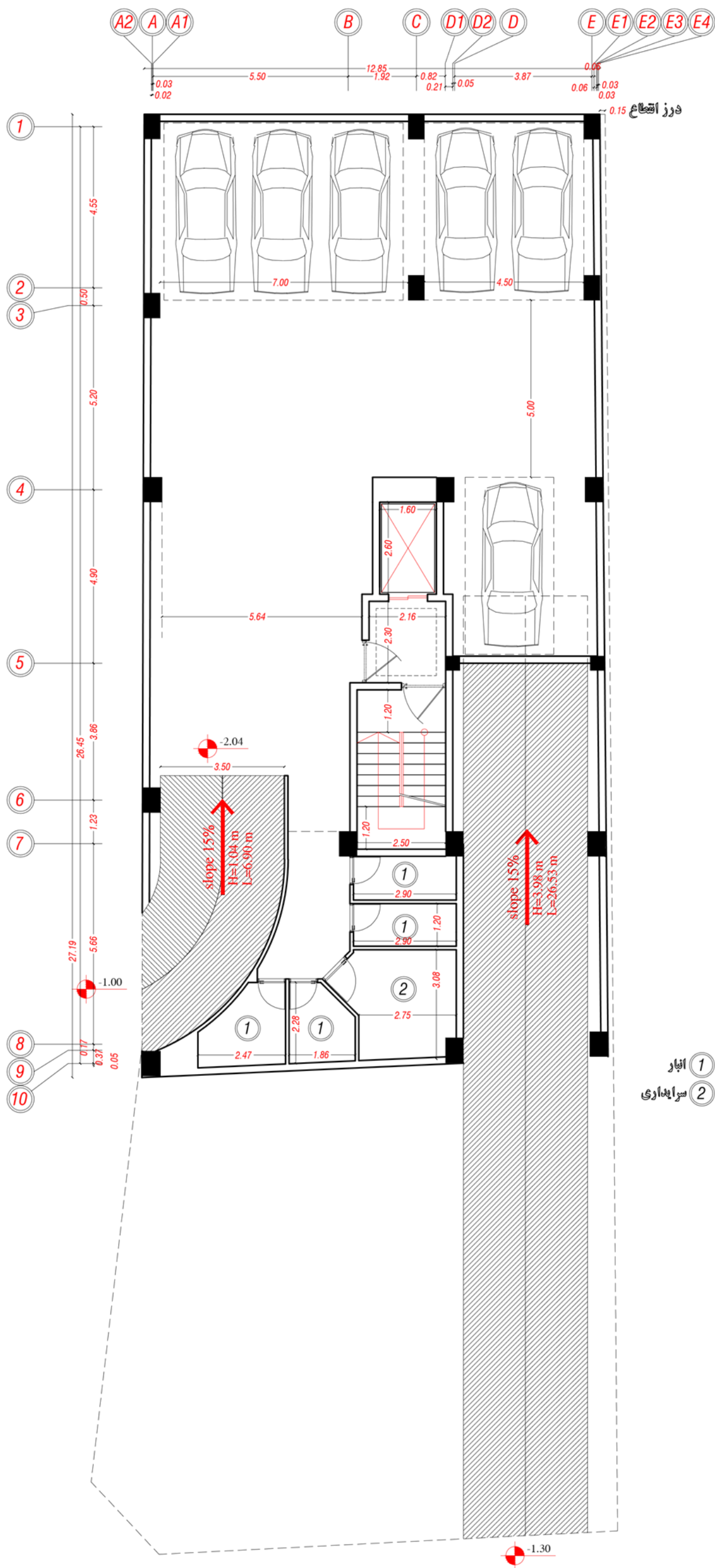
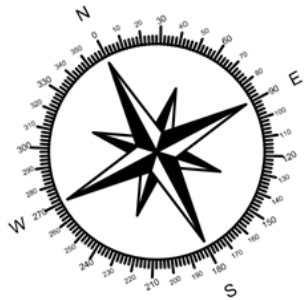
دارای سالن اجتماعات و لابی انتظار

بهار

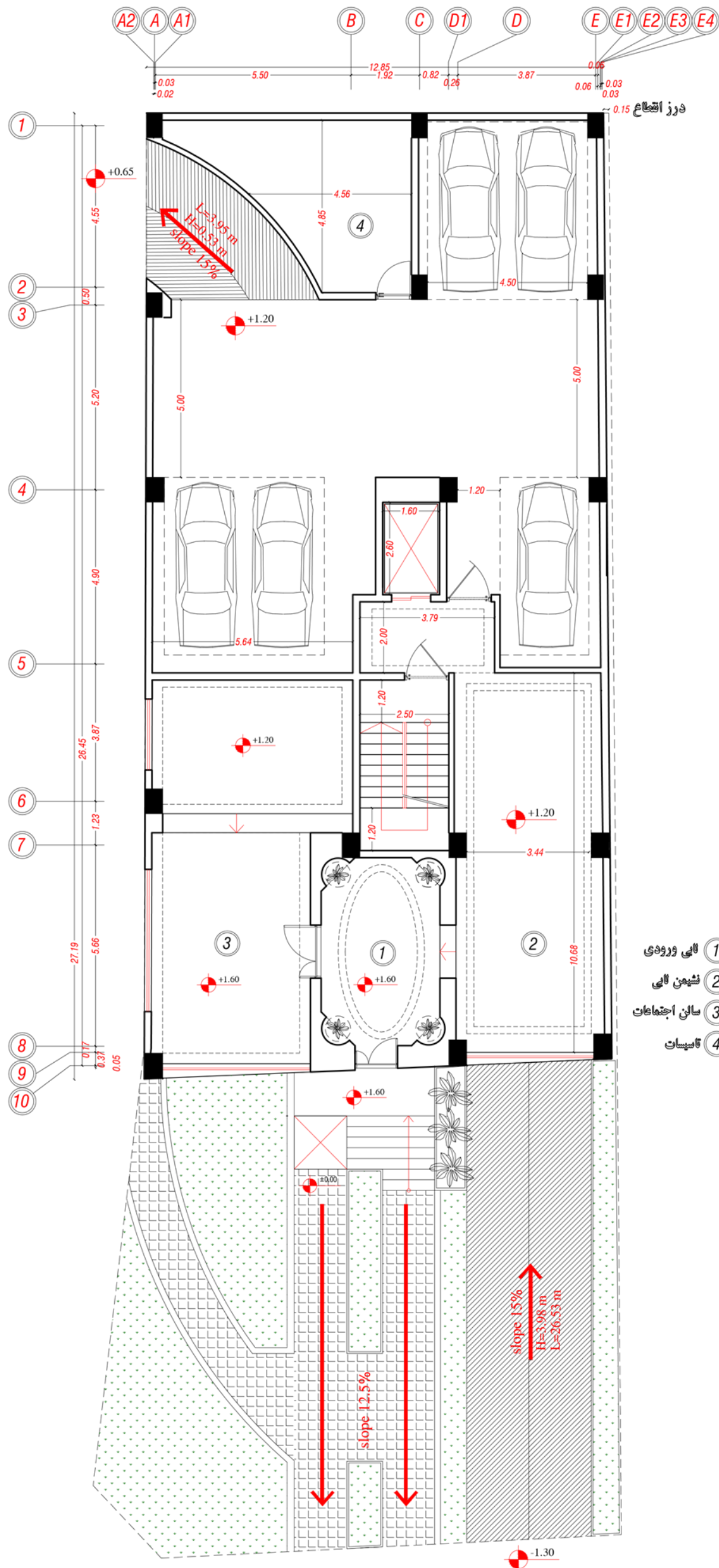
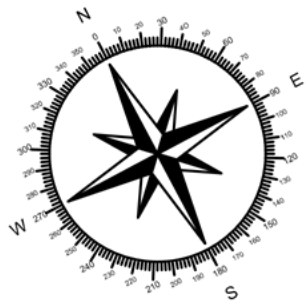
۱۴۰۱



پلان زیر زمین ۲

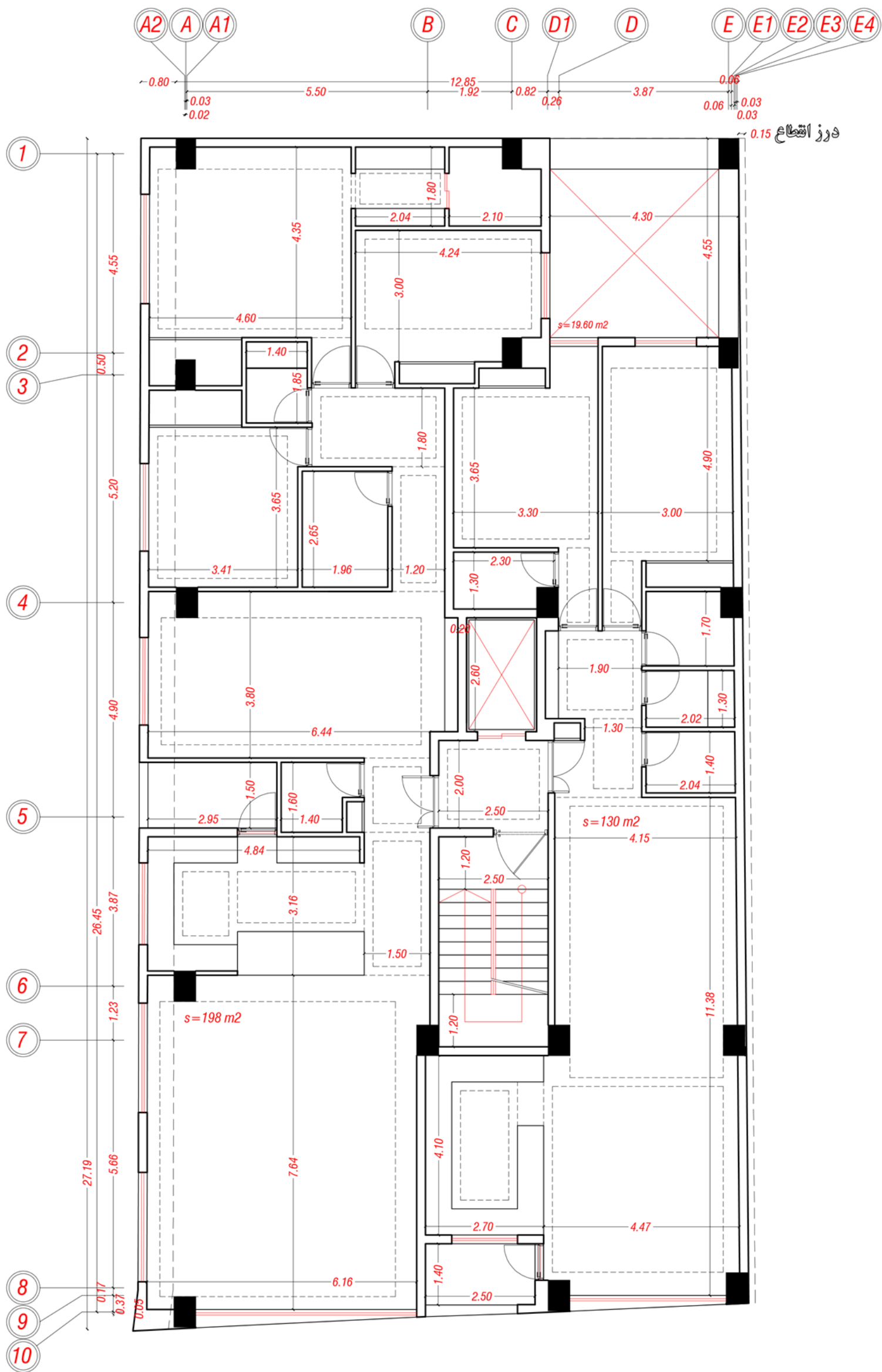
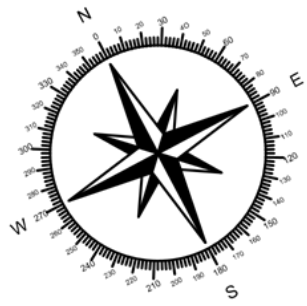


پلان زیر زمین ۱-

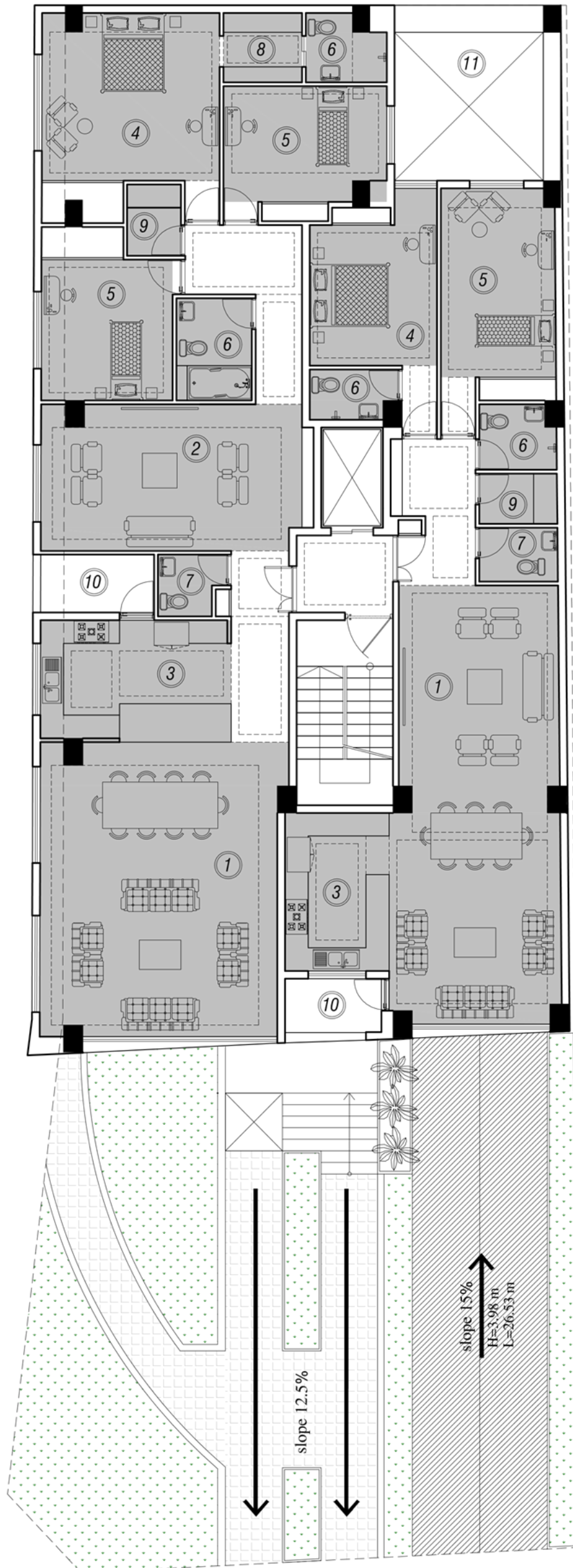
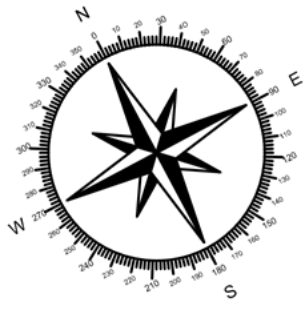


- 1 نالی ورودی
- 2 نشیمن نالی
- 3 سالن اجتماعات
- 4 تالینیات

پلان همکف



پلان اندازه گذاری طبقات



- 1 سالن
- 2 نشیمن خصوصی
- 3 آشپزخانه
- 4 اتاق خواب هستر
- 5 اتاق خواب
- 6 حمام
- 7 سرویس
- 8 کلوزت
- 9 لاندري
- 10 تراسی
- 11 نورگیر

پلان مبلمان طبقات

طرح توجیهی پروژه دولت ۲

- ۱- با توجه به موقعیت زمین، تعداد طبقات منفی و تامین پارکینگ حداکثری، ۳ رمپ برای دسترسی به همکف و زیر زمین ها طراحی شده است.
- ۲- لابی به مساحت ۱۶۲ مترمربع، شامل فضای نشیمن و سالن اجتماعات می باشد.
- ۳- لابی آسانسور برانکارد بر در طبقات دارای مساحت مناسب و قابل قبولی است.
- ۴- متراژ واحدها با توجه به خواست کارفرما در ضلع شرقی ۱۳۰ مترمربع و در ضلع غربی ۱۹۸ مترمربع می باشد.
- ۵- واحد شرقی دارای لاندری و یک خواب مستر می باشد، همچنین واحد غربی با توجه به متراژ مورد نیاز دارای یک نشیمن خصوصی و سالن پذیرایی با مساحت مناسب و قابل قبول است.
- ۶- به جهت دسترسی مناسب افراد معلول به لابی ورودی از جک بالابر معلول در کنار پلکان ورودی استفاده شده است.