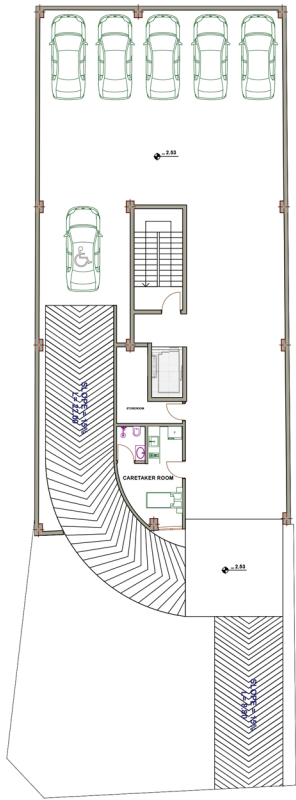
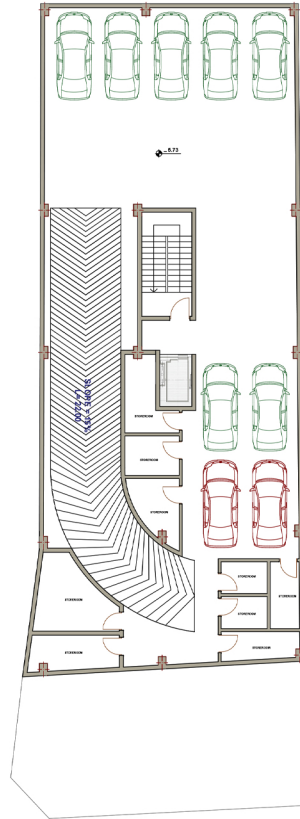
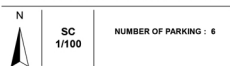


ساختمان مسکونی دولت

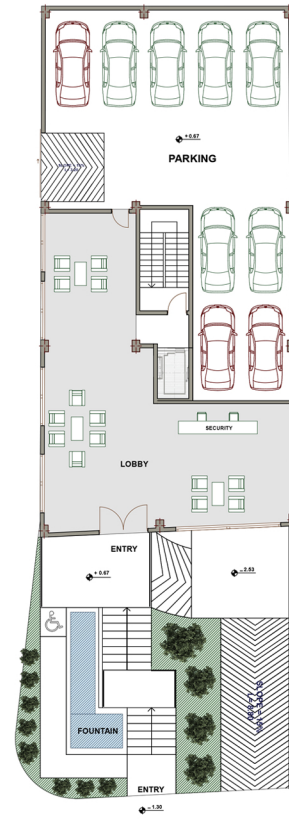
در این پروژه با توجه به این که هر دو واحد نیاز به نورگیری از ضلع جنوب را دارند، دستگاہ راه پله و آسانسور، در قسمت مرکزی ساختمان قرار گرفته است. بعد از آن مهم ترین فضای داخلی یعنی فضای نشیمن اصلی در بهترین نقطه ساختمان و در ضلع جنوب قرار گرفته است. جهت جدا سازی فضا ها و با توجه به سبک معماری مراکشی فضاها با ایجاد دهانه از یکدیگر جدا شده اند. آشپزخانه با قرار گیری در قسمت مرکزی، فضاهای نشیمن را از یکدیگر جدا کرده است. در واحد غربی اتاق خواب اصلی در ضلع جنوب قرار گرفته که جایگذاری آن باعث ایجاد تقارن در نما و پلان شده است. اتاق های دیگر در ضلع شمالی قرار گرفته اند. در طبقه همکف ورودی در ضلع جنوبی قرار گرفته و مسیر حرکت معلولین به صورت جداگانه طراحی شده است. در حیاط آنبا و فضای سبز و ورودی مسیر پیاده تا ورودی لابی قرار گرفته است. لابی با مساحت 140 متر و تعداد قرار گیری خودرو در پارکینگ ها حداکثر تعداد یعنی 24 عدد طراحی شده است.



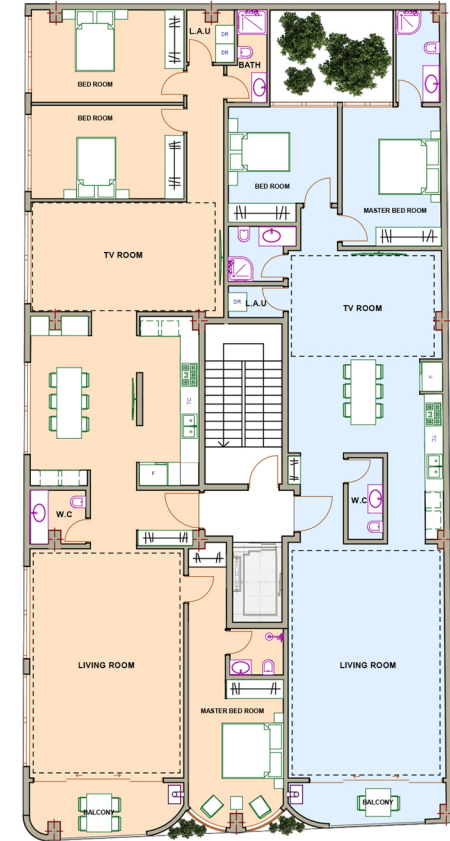
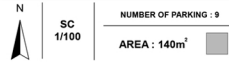
-1 BASEMENT PLAN



-2 BASEMENT PLAN



GROUND FLOOR PLAN



TYPICAL FLOORS PLAN

