

راهنمای فضاها:

۱. لابی
۲. راه پله
۳. لابی آسانسور
۴. ورودی
۵. نشیمن
۶. غذاخوری
۷. پذیرایی
۸. اتاق خواب
۹. اتاق خواب اصلی
۱۰. آشپزخانه
۱. سرویس
۱۲. حمام
۱۳. لاندري
۱۴. تراس
۱۵. پارکینگ
۱۶. سرایداری
۱۷. انبار
۱۸. بالابر
۱۹. پکیج یونیت
- ۲۰- نورگیر
۲۱. سالن اجتماعات

طراحی پلان مسکونی ساختمان دولت ۲

مشخصات طرح:



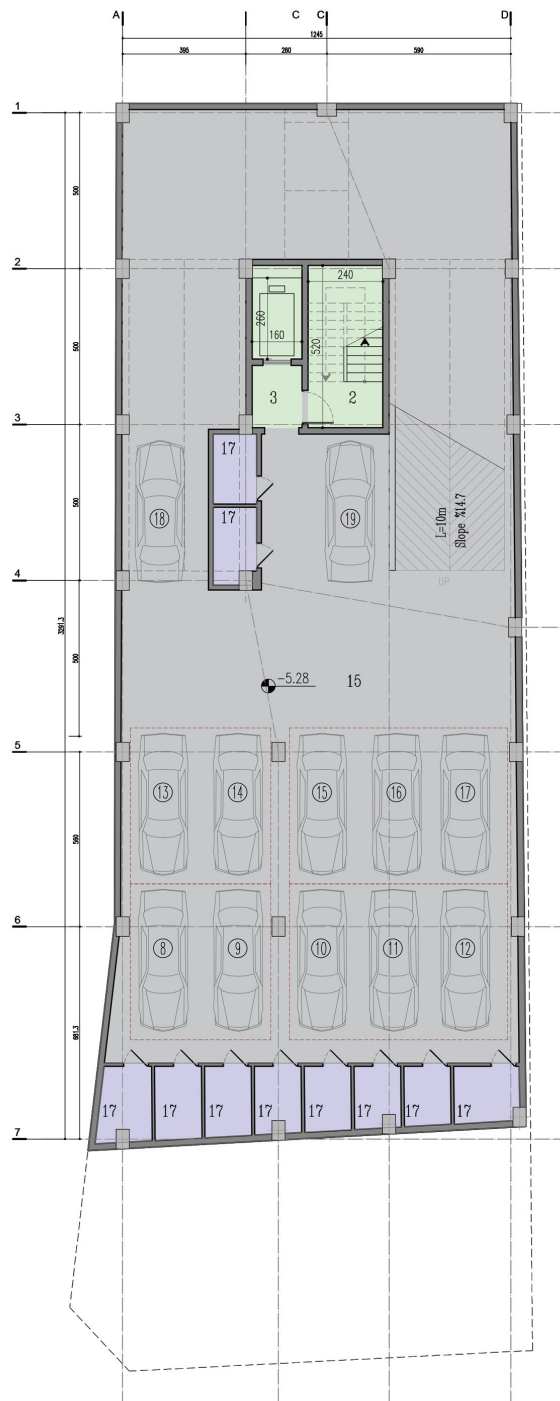
پارکینگ
 تعداد پارکینگهای این طبقه: ۱۲ عدد
 تعداد کل پارکینگها: ۲۰ عدد
 تعداد پارکینگ مزاحم: ۶ عدد

انبار
 تعداد انبارهای مسکونی این طبقه: ۱۰ عدد
 تعداد کل انبارهای مسکونی: ۱۰ عدد
 مساحت میانگین هر انبار: ۳/۵ متر مربع

راه پله و آسانسور
 ۲۳/۵ متر مربع

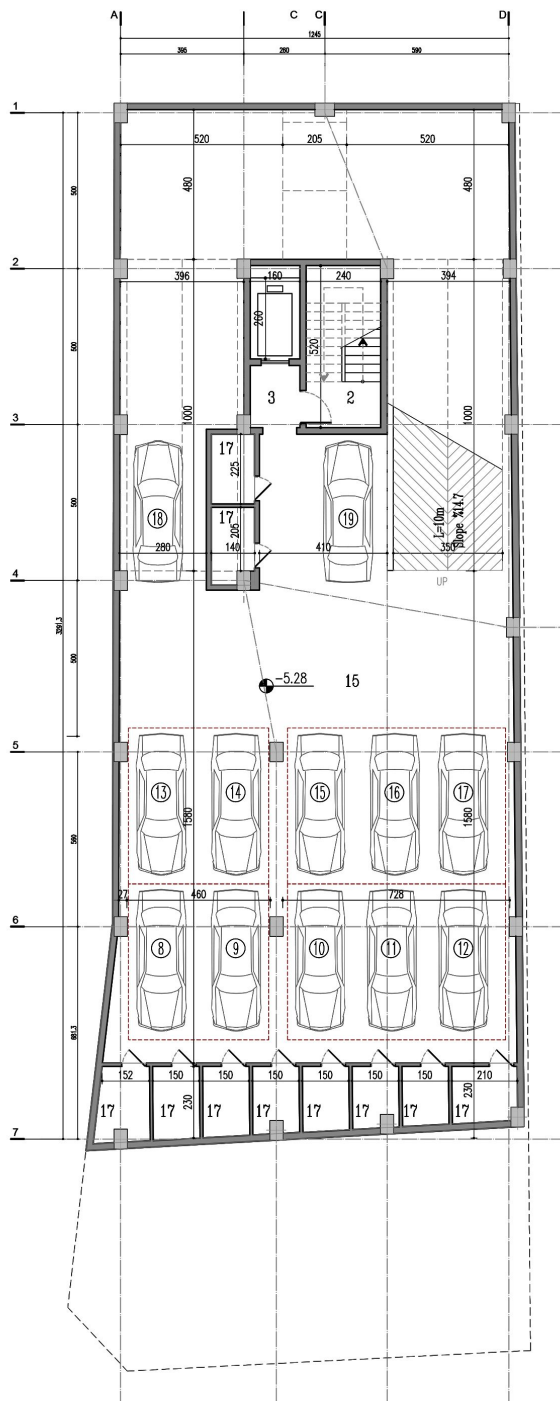
نکات حائز اهمیت در طراحی:

از آنجا که در این مسابقه واحدهای مسکونی به صورت شرقی- غربی تقسیم شده-اند، لذا دسترسی عمودی شامل پله-ها و آسانسور الزاماً در مرکز قرار میگیرند. از این-رو رمپ پارکینگ ۲- به شکل U در نظر گرفته شده است و در نهایت جانمایی فضای پارکینگ مطابق نقشه طراحی شده و سعی بر تامین حداکثری جای پارک بوده است. همچنین با استفاده از شیب زمین، دسترسی پارکینگ به طبقه زیرزمین اول از ضلع جنوبی و از حیاط و دسترسی به پارکینگ همکف از شمالی ترین نقطه ضلع غربی و از گذر در تراز +۰/۶۷ تامین شده است. جانمایی محل پارک خودروها، فضای ارتباط عمودی و انبارها به گونه ای است که فضای پرت به حداقل برسد.



راهنمای فضاها:

۱. لابی
۲. راه پله
۳. لابی آسانسور
۴. ورودی
۵. نشیمن
۶. غذاخوری
۷. پذیرایی
۸. اتاق خواب
۹. اتاق خواب اصلی
۱۰. آشپزخانه
۱. سرویس
۱۲. حمام
۱۳. لاندري
۱۴. تراس
۱۵. پارکینگ
۱۶. سرایداری
۱۷. انبار
۱۸. بالابر
۱۹. پکیج یونیت
- ۲۰- نورگیر
۲۱. سالن اجتماعات



طراحی پلان مسکونی ساختمان دولت ۲

مشخصات طرح:

پارکینگ
 تعداد پارکینگهای این طبقه: ۱۲ عدد
 تعداد کل پارکینگها: ۲۰ عدد
 تعداد پارکینگ مزاحم: ۶ عدد

انبار
 تعداد انبارهای مسکونی این طبقه: ۱۰ عدد
 تعداد کل انبارهای مسکونی: ۱۰ عدد
 مساحت میانگین هر انبار: ۳/۵ متر مربع

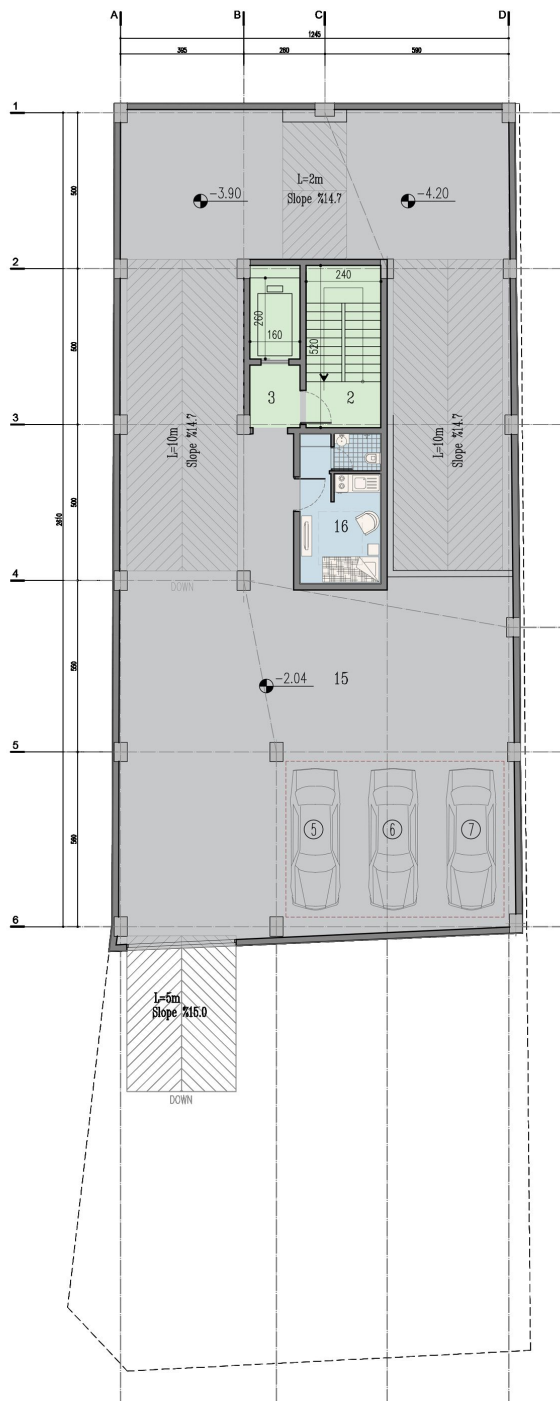
راه پله و آسانسور
 ۲۳/۵ متر مربع

نکات حائز اهمیت در طراحی:

از آنجا که در این مسابقه واحدهای مسکونی به صورت شرقی- غربی تقسیم شده-اند، لذا دسترسی عمودی شامل پله-ها و آسانسور الزاماً در مرکز قرار میگیرند. از این-رو رمپ پارکینگ ۲- به شکل U در نظر گرفته شده است و در نهایت جانمایی فضای پارکینگ مطابق نقشه طراحی شده و سعی بر تامین حداکثری جای پارک بوده است. همچنین با استفاده از شیب زمین، دسترسی پارکینگ به طبقه زیرزمین اول از ضلع جنوبی و از حیاط و دسترسی به پارکینگ همکف از شمالی ترین نقطه ضلع غربی و از گذر در تراز +۰/۶۷ تامین شده است. جانمایی محل پارک خودروها، فضای ارتباط عمودی و انبارها به گونه ای است که فضای پرت به حداقل برسد.

راهنمای فضاها:

۱. لابی
۲. راه پله
۳. لابی آسانسور
۴. ورودی
۵. نشیمن
۶. غذاخوری
۷. پذیرایی
۸. اتاق خواب
۹. اتاق خواب اصلی
۱۰. آشپزخانه
۱. سرویس
۱۲. حمام
۱۳. لاندري
۱۴. تراس
۱۵. پارکینگ
۱۶. سرایداری
۱۷. انبار
۱۸. بالابر
۱۹. پکیج یونیت
- ۲۰- نورگیر
۲۱. سالن اجتماعات



طراحی پلان مسکونی ساختمان دولت ۲

مشخصات طرح:

پارکینگ	تعداد پارکینگهای این طبقه: ۳ عدد
	تعداد کل پارکینگها: ۲۰ عدد
	تعداد پارکینگ مزاحم: ۶ عدد
راه پله و آسانسور	۲۳/۵ متر مربع
سرایداری	۱۴ متر مربع

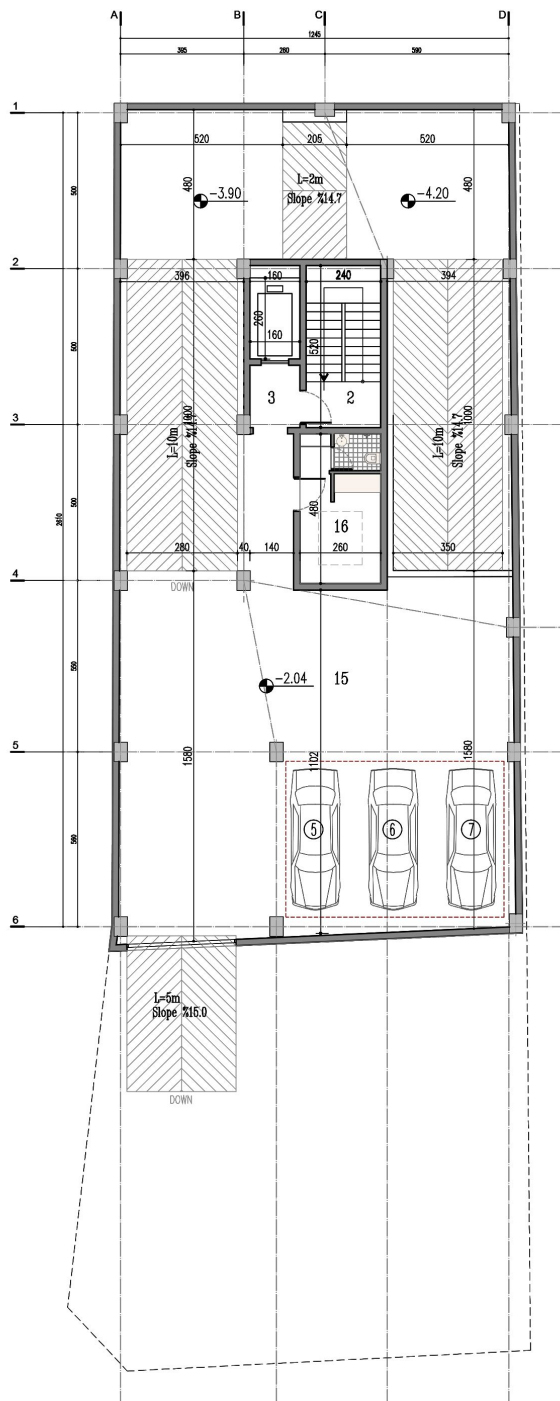
نکات حائز اهمیت در طراحی:

در طراحی پارکینگ ۲ مورد حائز اهمیت بوده است: ۱- خواست کارفرما مبنی بر تامین حداکثری جای پارک و ۲- عرض کم زمین، لذا در طراحی سعی شده طول رمپها با شیب استاندارد به حداقل رسیده و در نهایت رمپ و فضای پارک خودروها مطابق نقشه جانمایی شده است. همچنین با استفاده از شیب زمین، دسترسی پارکینگ به طبقه زیرزمین اول از ضلع جنوبی و از حیاط و دسترسی به پارکینگ همکف از شمالی ترین نقطه ضلع غربی و از گذر در تراز +۰/۶۷ تامین شده است. در این طبقه با توجه به ارتفاع کافی، در پاگرد رمپ ۲ جای پارک طراحی شده است.

جانمایی سرایداری در زیرزمین اول و نزدیک به دسترسی عمودی جهت تامین دید به کلیه فضاها، در نظر گرفته شده است.

راهنمای فضاها:

۱. لابی
۲. راه پله
۳. لابی آسانسور
۴. ورودی
۵. نشیمن
۶. غذاخوری
۷. پذیرایی
۸. اتاق خواب
۹. اتاق خواب اصلی
۱۰. آشپزخانه
۱۱. سرویس
۱۲. حمام
۱۳. لاندري
۱۴. تراس
۱۵. پارکینگ
۱۶. سرایداری
۱۷. انبار
۱۸. بالابر
۱۹. پکیج یونیت
- ۲۰- نورگیر
۲۱. سالن اجتماعات



طراحی پلان مسکونی ساختمان دولت ۲

مشخصات طرح:

- پارکینگ** تعداد پارکینگهای این طبقه: ۳ عدد
- تعداد کل پارکینگها: ۲۰ عدد
- تعداد پارکینگ مزاحم: ۶ عدد
- راه پله و آسانسور** ۲۳/۵ متر مربع
- سرایداری** ۱۴ متر مربع

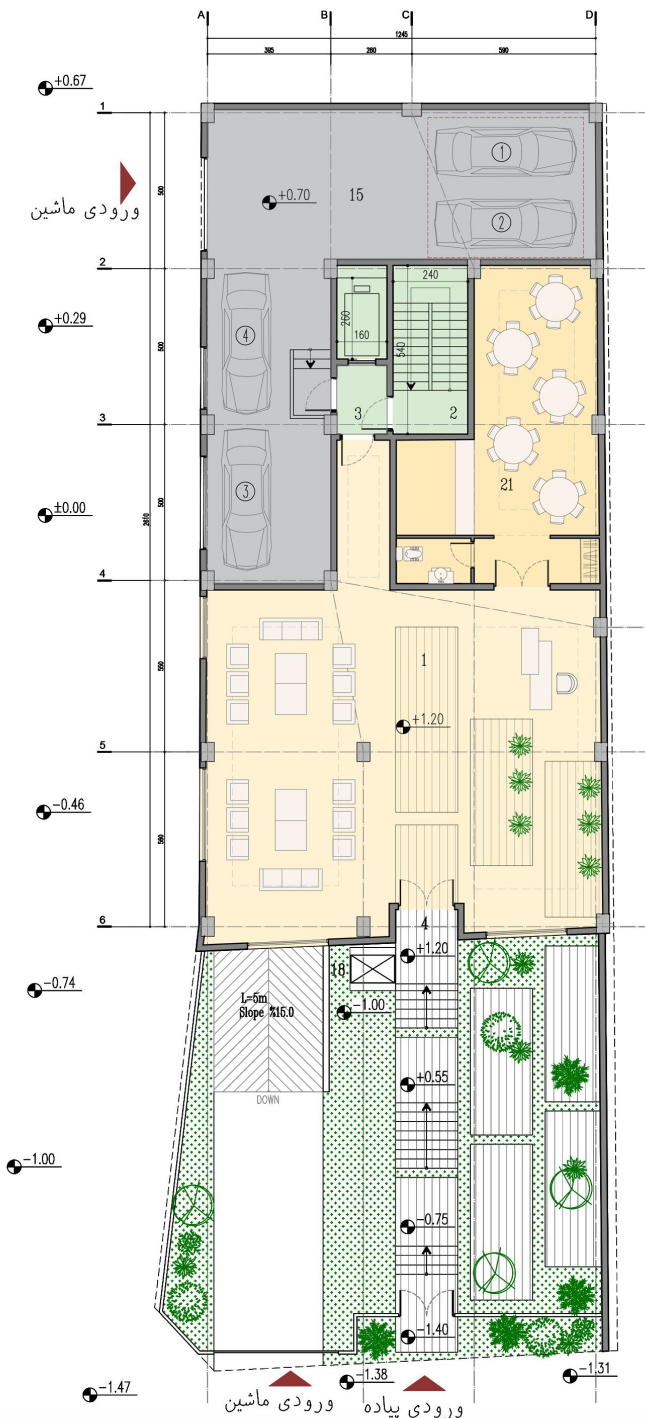
نکات حائز اهمیت در طراحی:

در طراحی پارکینگ ۲ مورد حائز اهمیت بوده است: ۱- خواست کارفرما مبنی بر تامین حداکثری جای پارک و ۲- عرض کم زمین، لذا در طراحی سعی شده طول رمپها با شیب استاندارد به حداقل رسیده و در نهایت رمپ و فضای پارک خودروها مطابق نقشه جانمایی شده است. همچنین با استفاده از شیب زمین، دسترسی پارکینگ به طبقه زیرزمین اول از ضلع جنوبی و از حیاط و دسترسی به پارکینگ همکف از شمالی ترین نقطه ضلع غربی و از گذر در تراز +۰/۶۷ تامین شده است. در این طبقه با توجه به ارتفاع کافی، در پاگرد رمپ ۲ جای پارک طراحی شده است.

جانمایی سرایداری در زیرزمین اول و نزدیک به دسترسی عمودی جهت تامین دید به کلیه فضاها، در نظر گرفته شده است.

راهنمای فضاها:

۱. لابی
۲. راه پله
۳. لابی آسانسور
۴. ورودی
۵. نشیمن
۶. غذاخوری
۷. پذیرایی
۸. اتاق خواب
۹. اتاق خواب اصلی
۱۰. آشپزخانه
۱۱. سرویس
۱۲. حمام
۱۳. لاندري
۱۴. تراس
۱۵. پارکینگ
۱۶. سرایداری
۱۷. انبار
۱۸. بالابر
۱۹. پکیج یونیت
- ۲۰- نورگیر
۲۱. سالن اجتماعات



طراحی پلان مسکونی ساختمان دولت ۲

مشخصات طرح:

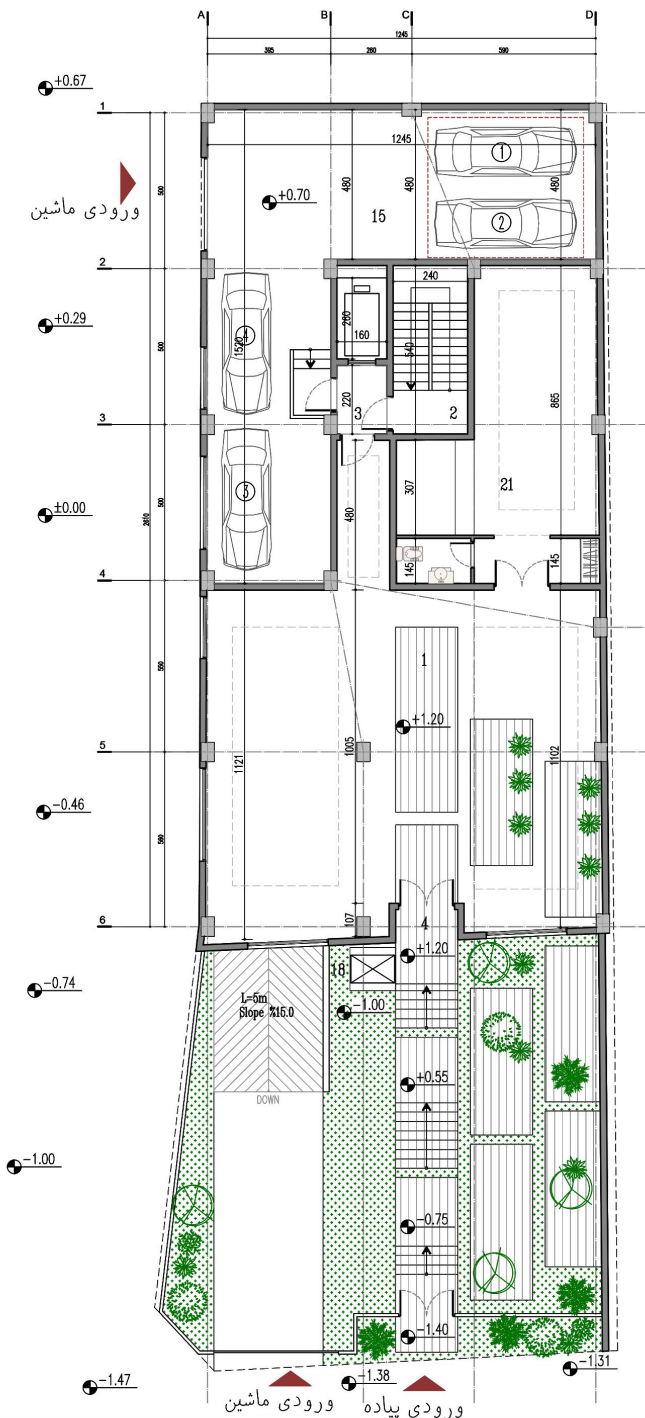
پارکینگ	لابی
تعداد پارکینگهای این طبقه: ۶ عدد	۱۵۵ مترمربع
تعداد کل پارکینگها: ۲۰ عدد	سالن اجتماعات ۵۶/۶ مترمربع
تعداد پارکینگ مزاحم: ۶ عدد	راه پله و آسانسور ۲۳/۵ متر مربع

نکات حائز اهمیت در طراحی:

در این طبقه ورودی پارکینگ از گذر غربی و تراز پارکینگ $+۰/۷۰$ است. برای تامین ارتفاع مناسب محل پارک خودرو در زیرزمین اول، تراز لابی $+۱/۲۰$ است. با توجه به محل ورود پیاده از گذر جنوبی و شیب زمین، مسیر پیاده تالابی به صورت ترکیب پله و فضای سبز طراحی شده است. برای افراد کم توان حرکتی نیز بالابر در نظر گرفته شده است. بنا به نظر کارفرما جداره حیاط دارای نفوذ بصری و جهت ایجاد آرامش در فضای حیاط، به صورت ترکیب پوشش گیاهی و نرده می باشد. همچنین در محل ورودی پیاده فضای مکت با سایبان سبک ایجاد شده است. فضای لابی یکپارچه و دارای دید مطلوب به فضای حیاط و گذر غربی است. باتوجه به وسعت لابی، یک سالن اجتماعات به مساحت ۵۶ مترمربع با ظرفیت ۳۰ نفر جهت برگزاری جلسات ساختمان نیز طراحی شده است.

راهنمای فضاها:

۱. لابی
۲. راه پله
۳. لابی آسانسور
۴. ورودی
۵. نشیمن
۶. غذاخوری
۷. پذیرایی
۸. اتاق خواب
۹. اتاق خواب اصلی
۱۰. آشپزخانه
۱۱. سرویس
۱۲. حمام
۱۳. لاندري
۱۴. تراس
۱۵. پارکینگ
۱۶. سرایداری
۱۷. انبار
۱۸. بالابر
۱۹. پکیج یونیت
- ۲۰- نورگیر
۲۱. سالن اجتماعات



طراحی پلان مسکونی ساختمان دولت ۲

مشخصات طرح:



پارکینگ	تعداد پارکینگهای این طبقه: ۴ عدد
	تعداد کل پارکینگها: ۲۰ عدد
	تعداد پارکینگ مزاحم: ۶ عدد
لابی	۱۵۵ مترمربع
سالن اجتماعات	۵۶/۶ مترمربع
راه پله و آسانسور	۲۳/۵ متر مربع

نکات حائز اهمیت در طراحی:

در این طبقه ورودی پارکینگ از گذر غربی و تراز پارکینگ $+0/70$ است. برای تامین ارتفاع مناسب محل پارک خودرو در زیرزمین اول، تراز لابی $+1/20$ است. با توجه به محل ورود پیاده از گذر جنوبی و شیب زمین، مسیر پیاده تالابی به صورت ترکیب پله و فضای سبز طراحی شده است. برای افراد کم توان حرکتی نیز بالابر در نظر گرفته شده است. بنا به نظر کارفرما جداره حیاط دارای نفوذ بصری و جهت ایجاد آرامش در فضای حیاط، به صورت ترکیب پوشش گیاهی و نرده می باشد. همچنین در محل ورودی پیاده فضای مکت با سایبان سبک ایجاد شده است. فضای لابی یکپارچه و دارای دید مطلوب به فضای حیاط و گذر غربی است. باتوجه به وسعت لابی، یک سالن اجتماعات به مساحت ۵۶ مترمربع با ظرفیت ۳۰ نفر جهت برگزاری جلسات ساختمان نیز طراحی شده است.

راهنمای فضاها:

۱. لابی
۲. راه پله
۳. لابی آسانسور
۴. ورودی
۵. نشیمن
۶. غذاخوری
۷. پذیرایی
۸. اتاق خواب
۹. اتاق خواب اصلی
۱۰. آشپزخانه
۱. سرویس
۱۲. حمام
۱۳. لاندری
۱۴. تراس
۱۵. پارکینگ
۱۶. سرایداری
۱۷. انبار
۱۸. بالابر
۱۹. پکیج یونیت
- ۲۰- نورگیر
۲۱. سالن اجتماعات



طراحی پلان مسکونی ساختمان دولت ۲

مشخصات طرح:



واحد شرقی مجموع مساحت: ۱۳۴/۵ مترمربع
شامل: ۸/۴ مترمربع تراس

واحد غربی مجموع مساحت: ۱۸۰/۰ مترمربع
شامل ۱۱/۶ مترمربع تراس

راه پله و سرویس ۲۶ متر مربع
آسانسور

نکات حائز اهمیت در طراحی:

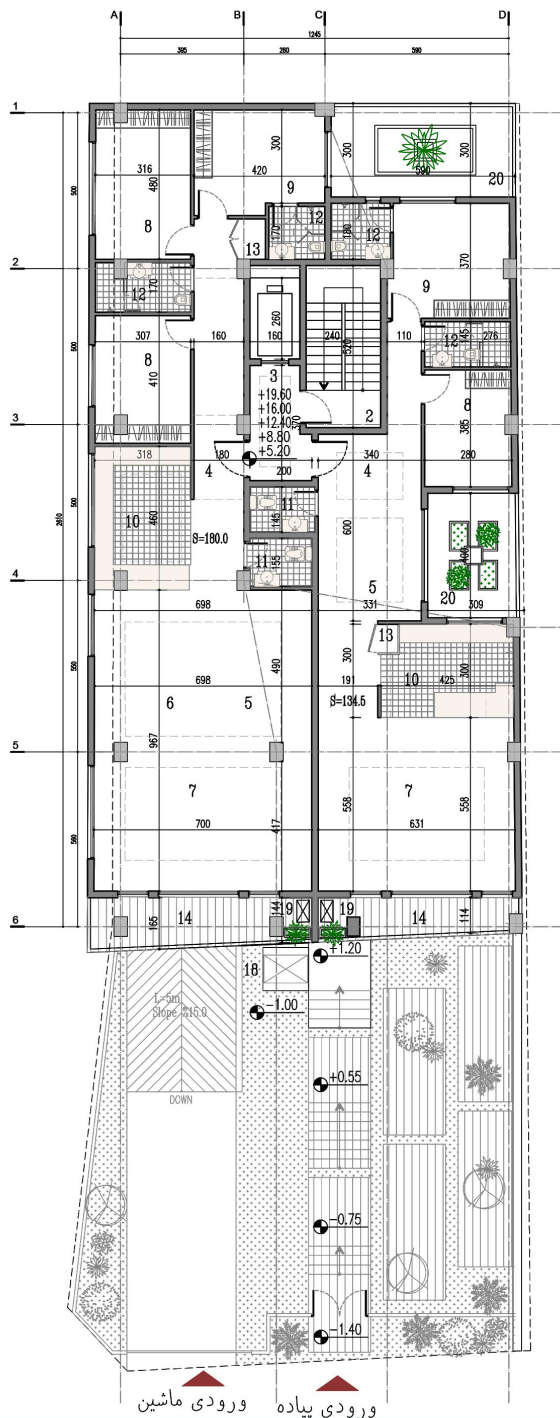
باتوجه به کشیدگی شمالی- جنوبی واحدها، تقسیم فضایی با تفکیک بخش خصوصی در شمال و بخش عمومی در جنوب صورت گرفته و آشپزخانه به عنوان یک مفصل میانی نزدیک نشیمن خصوصی و هشتی ورودی واقع شده است. به این ترتیب سلسه مراتب ورود به خانه با حفظ محریمیت فضای خصوصی انجام میشود. فضای پذیرایی بصورت یکپارچه طراحی شده تا چیدمان فضا دارای انعطاف پذیری باشد.

برای تامین نور اتاقهای خواب دو نورگیر در شمال و شرق طراحی شده است.

قرارگیری تراسها در جنوب و به صورت قرینه به طراحی نمای مراکشی ساختمان در حیاط ورودی کمک شایانی خواهد نمود.

راهنمای فضاها:

۱. لابی
۲. راه پله
۳. لابی آسانسور
۴. ورودی
۵. نشیمن
۶. غذاخوری
۷. پذیرایی
۸. اتاق خواب
۹. اتاق خواب اصلی
۱۰. آشپزخانه
۱. سرویس
۱۲. حمام
۱۳. لاندردی
۱۴. تراس
۱۵. پارکینگ
۱۶. سرایداری
۱۷. انبار
۱۸. بالابر
۱۹. پکیج یونیت
- ۲۰- نورگیر
۲۱. سالن اجتماعات



طراحی پلان مسکونی ساختمان دولت ۲

مشخصات طرح:

واحد شرقی
مجموع مساحت: ۱۳۴/۵ مترمربع
شامل: ۸/۴ مترمربع تراس

واحد غربی
مجموع مساحت: ۱۸۰/۰ مترمربع
شامل ۱۱/۶ مترمربع تراس

راه پله و
آسانسور
۲۶ متر مربع

نکات حائز اهمیت در طراحی:

باتوجه به کشیدگی شمالی- جنوبی واحدها، تقسیم فضایی با تفکیک بخش خصوصی در شمال و بخش عمومی در جنوب صورت گرفته و آشپزخانه به عنوان یک مفصل میانی نزدیک نشیمن خصوصی و هشتی ورودی واقع شده است. به این ترتیب سلسله مراتب ورود به خانه با حفظ حریمت فضای خصوصی انجام میشود. فضای پذیرایی بصورت یکپارچه طراحی شده تا چیدمان فضا دارای انعطاف پذیری باشد.

برای تامین نور اتاقهای خواب دو نورگیر در شمال و شرق طراحی شده است.

قرارگیری تراسها در جنوب و به صورت قرینه به طراحی نمای مراکشی ساختمان در حیاط ورودی کمک شایانی خواهد نمود.