

## به نام خداوند

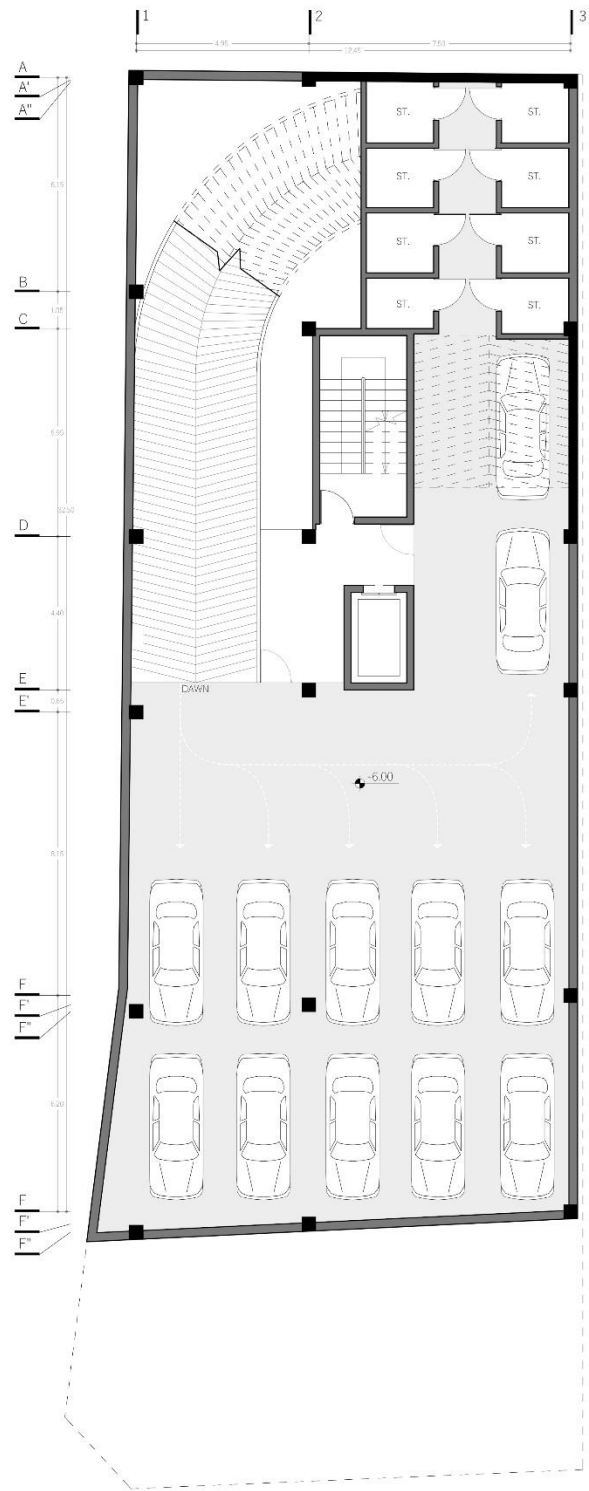
### توجیه طرح:

مجتمع مسکونی دولت در ۸ طبقه شامل ۵ طبقه مسکونی دو واحدی، یک طبقه لابی و دو طبقه پارکینگ طراحی شد. در این طرح هر طبقه مسکونی شامل یک واحد غربی سه خوابه با متراژ ۱۹۰ مترمربع و یک واحد شرقی دو خوابه با متراژ ۱۴۲ مترمربع است. بدین ترتیب در مجموع با تعبیه یک نورگیر برای خوابهای واحدهای شرقی، علاوه بر بهره‌مندی تمام فضاها از نور طبیعی تمام مساحت باقیمانده مورد استفاده مفید قرار گرفته است.

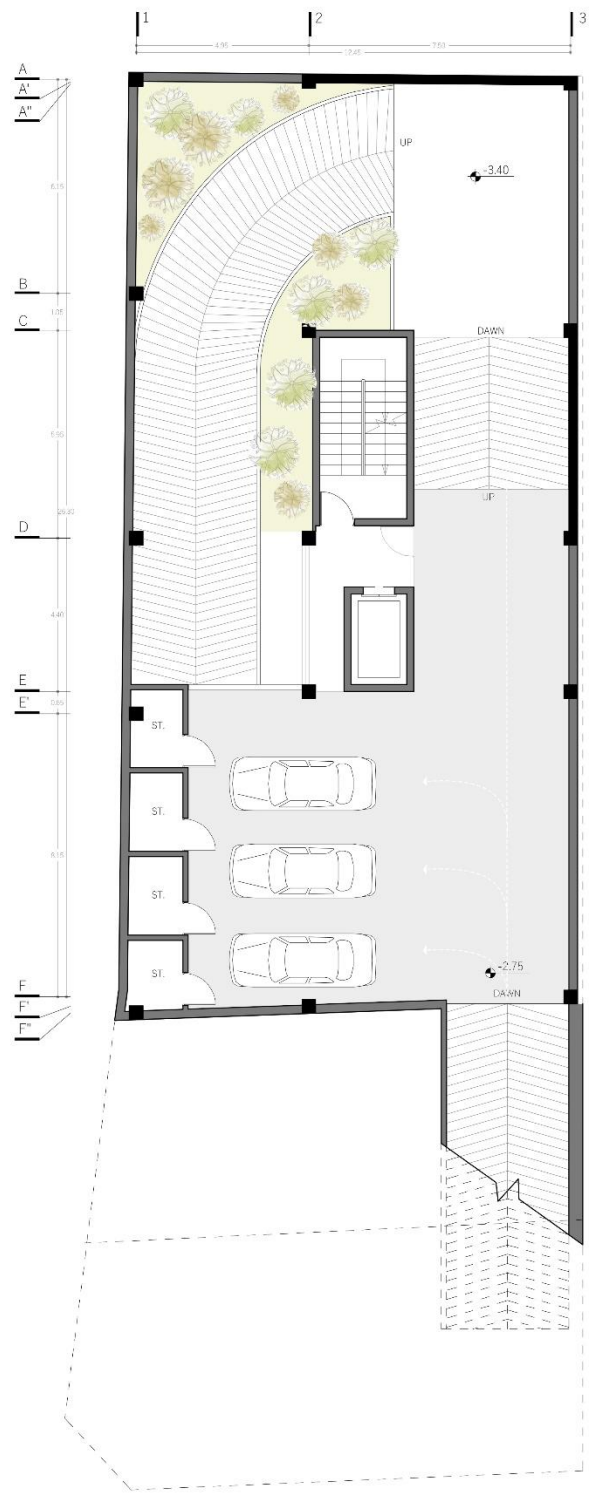
در این طرح قرارگیری آشپزخانه واحد شرقی در انتها علیه ضلع جنوبی علاوه بر افزایش کیفیت آشپزخانه با حذف نورگیر دوم متراژ مفید واحد را در طبقات مسکونی افزایش داده است.

همچنین در مجموع ۲۱ پارکینگ شامل ۱۳ پارکینگ سالم و ۸ پارکینگ درگیر تامین شده است.

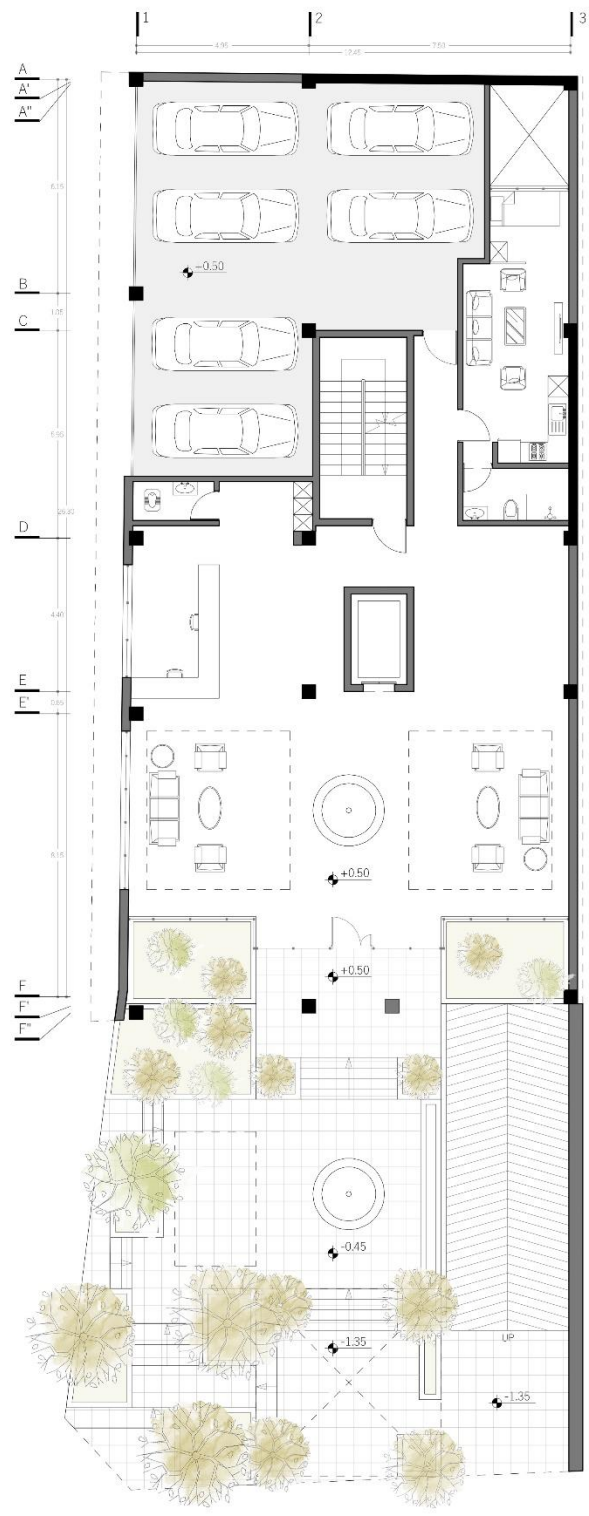
لابی در طبقه همکف، با جانمایی مناسب نسبت به حیاط و گذر غربی و با هندسه خالص در مساحتی حدود ۱۵۰ مترمربع طراحی شده است، که امکان طراحی ویژه فضاهای لابی و ورودی پروژه در ادامه را مهیا میکند.



UNDERGROUND(-2) FLOOR PLAN SC: 1.100



UNDERGROUND(-1) FLOOR PLAN SC: 1.100



GROUND FLOOR PLAN

SC: 1.100



TYPICAL FLOOR PLAN

SC: 1.100