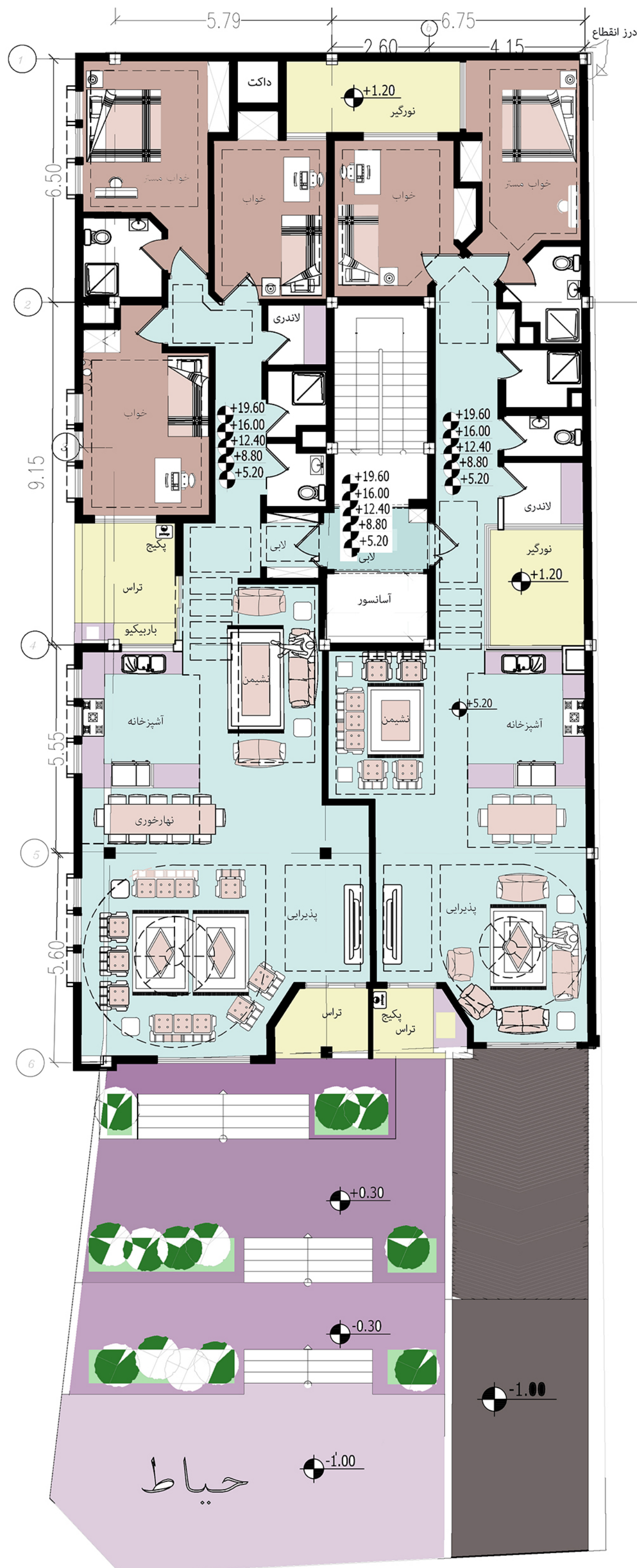


## طراحی پلان دولت 2

دو واحد شرقی-غربی

- سایت پلان و پلان بام  
مقیاس (1.250)





## طراحی پلان دولت 2 (شرقی - غربی)

پلان تیپ طبقات مسکونی  
-فاصله کف تا کف طبقات مسکونی 3.60

کدهای ارتفاعی طبقات:

+5.20

+8.8

+12.4

+16

+19.6

- دو واحد شرقی و غربی

- واحد شرقی به مساحت 135 متر مربع

- دو خواب (یک مستر)

- لاندری و نشیمن خصوصی

- بالکن با محل باربیکیو

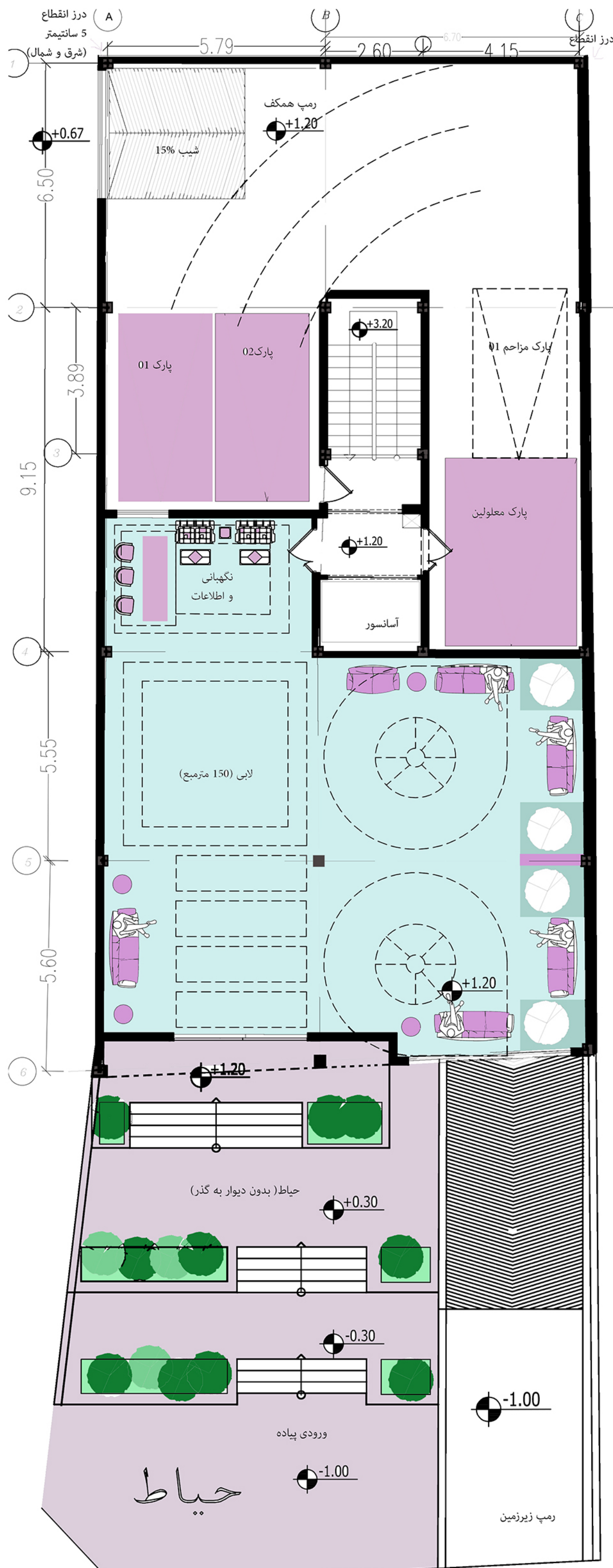
- واحد غربی به مساحت 185 متر مربع

- دارای سه خواب (یک مستر)

- لاندری و نشیمن خصوصی

- دو بالکن با جای باربیکیو نزدیک آشپزخانه

- مقیاس 1:100



طراحی پلان دولت 2 (شرقی - غربی)

پلان همکف (کد ارتفاعی +1.20)

- لابی به مساحت 150 متر مربع

-نگهبانی و اطلاعات

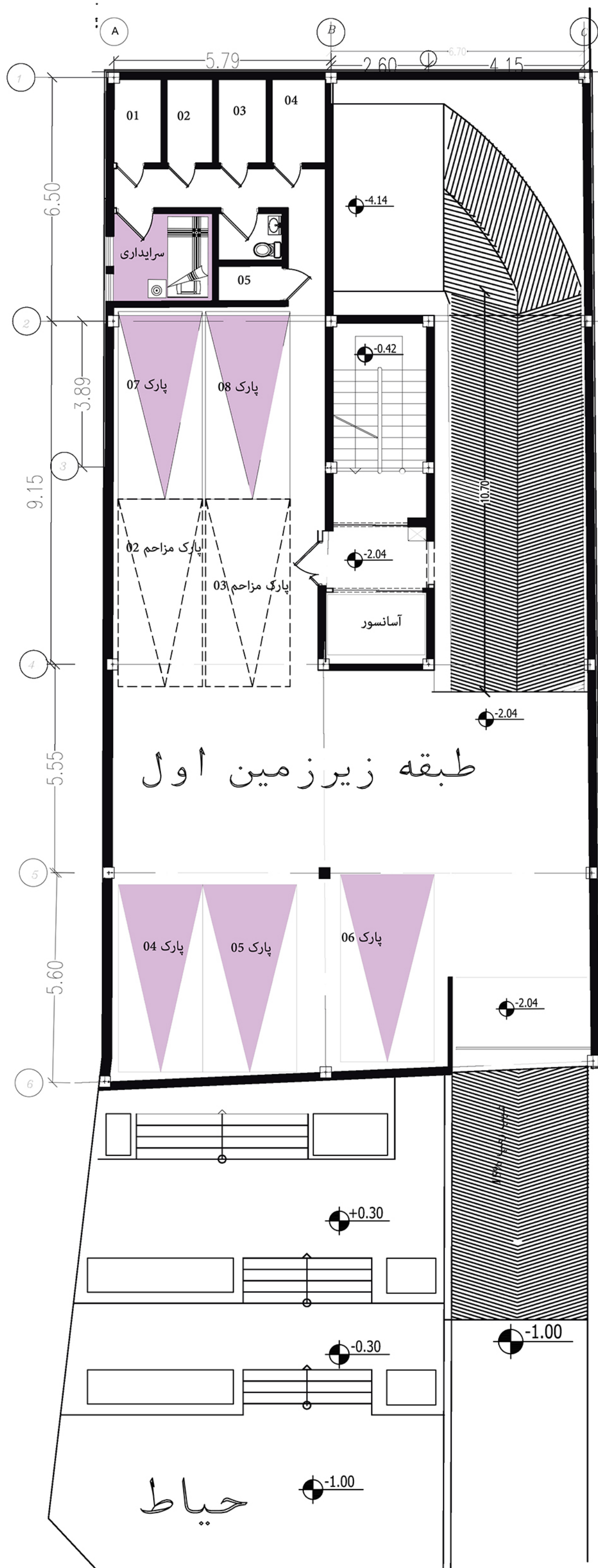
-پارکینگ (یک پارک معلولین و

دو پارک معمولی + 1 مزاحم))

-فضاسازی حیاط بدون دیوار به گذر

-آسانسور با ابعاد مفید  $2.60 * 1.60$

مقیاس 1:100



طراحی پلان دولت 2 (شرقی - غربی)

پلان زیرزمین 1- (کد ارتفاعی -2.04)

- پارکینگ و انباری

- اتاق سرایداری ، تامین نور طبیعی)

- سرویس بهداشتی

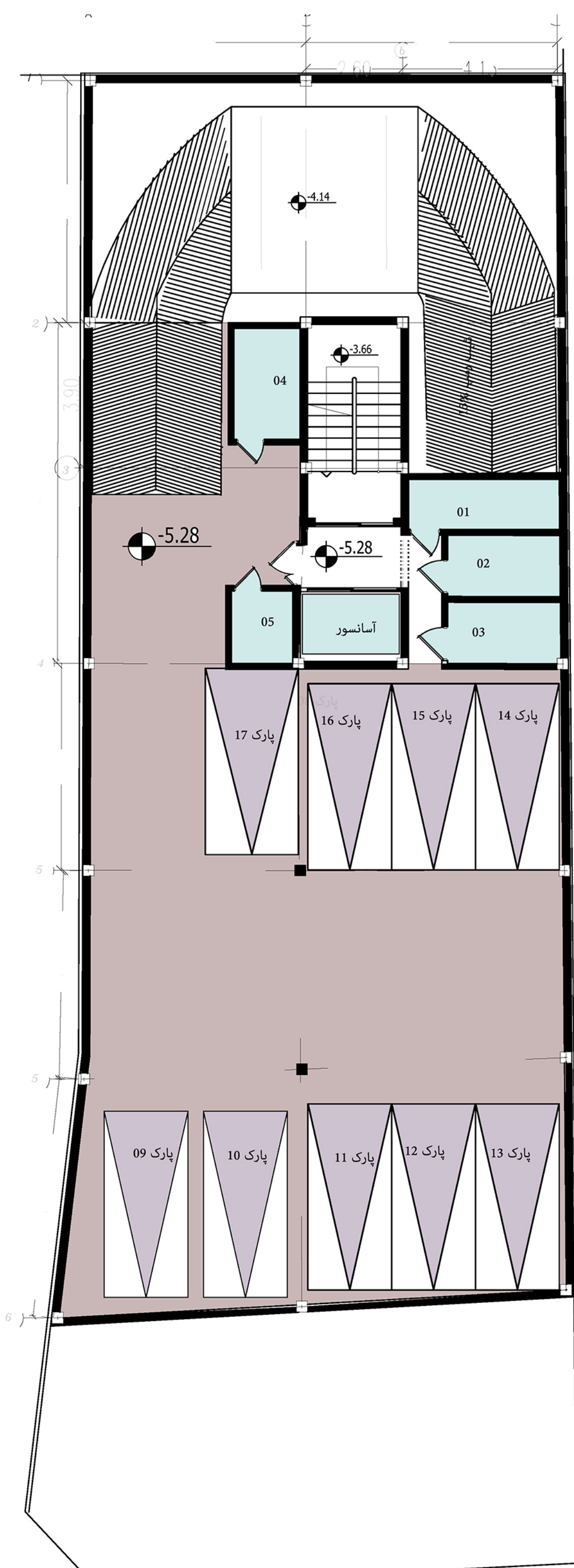
- در مجموع 20 پارکینگ (3 پارک مزامم) و 10 انباریتامین شده است.



## طراحی پلان دولت 2 (شرقی - غربی)

پلان زیرزمین 2- (کد ارتفاعی -5.28)

- پارکینگ و انباری  
- در مجموع 20 پارکینگ (3 پارک مزاحم)  
و 10 انباری تامین شده است.  
- رمپ با شیب 15% و طول 22 متر



- مقیاس 1:100



طراحی پلان دولت 2 (شرقی - غربی)

پلان همکف (کد ارتفاعی +1.20)

- لابی به مساحت 150 متر مربع

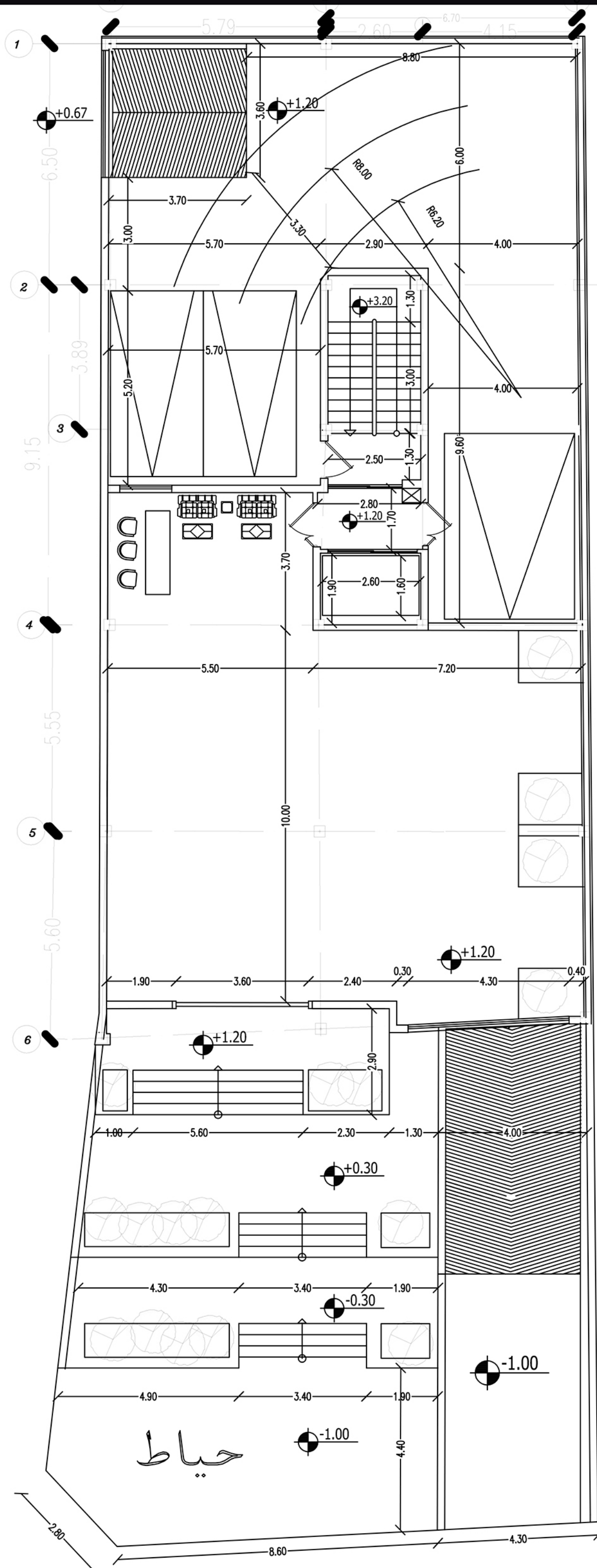
-نگهبانی و اطلاعات

-پارکینگ (یک پارک معلولین و

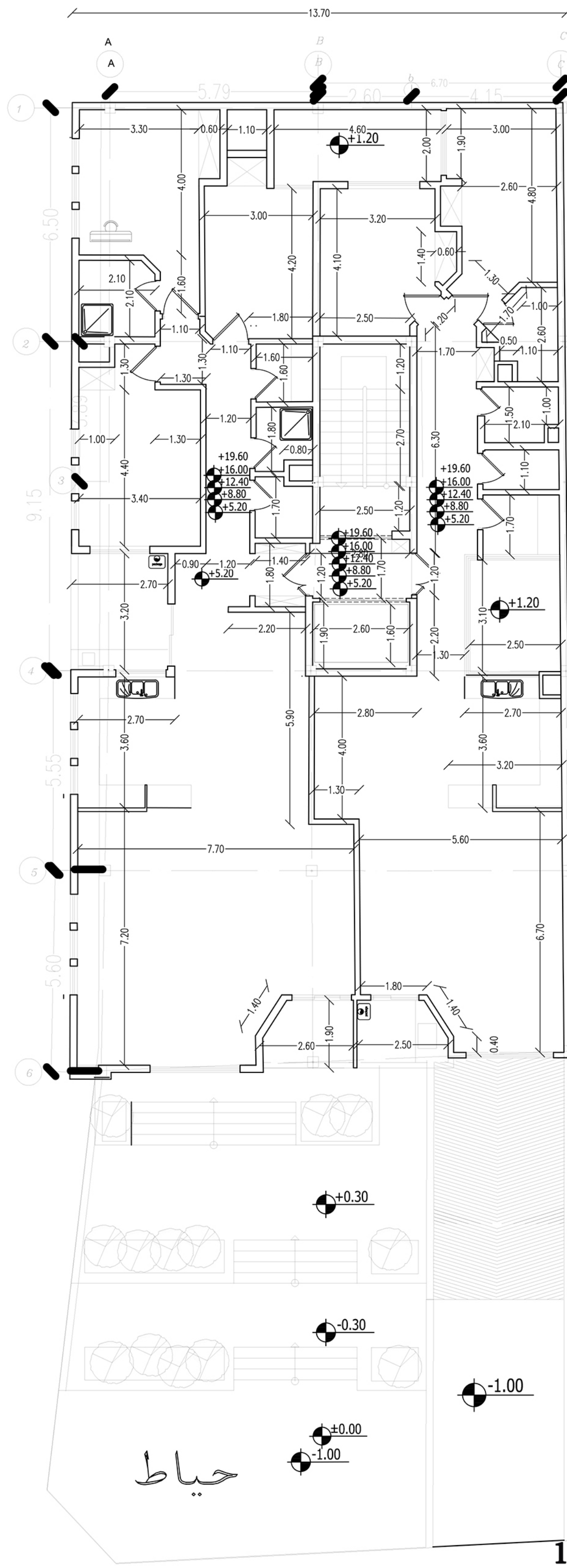
دو پارک معمولی + 1 مزاحم))

-فضاسازی حیاط بدون دیوار به گذر

-آسانسور با ابعاد مفید 1.60 \* 2.60



مقیاس 1:100



طراحی پلان دولت 2 (شرقی - غربی)  
پلان اندازه گذاری تیپ طبقات مسکونی  
فاصله کف تا کف طبقات مسکونی 3.60

کدهای ارتفاعی طبقات:

+5.20

+8.8

+12.4

+16

+19.6

- دو واحد شرقی و غربی

- واحد شرقی به مساحت 135 متر مربع

- دو خواب (یک مستر)

- لاندری و نشیمن خصوصی

- بالکن با محل باربیکیو

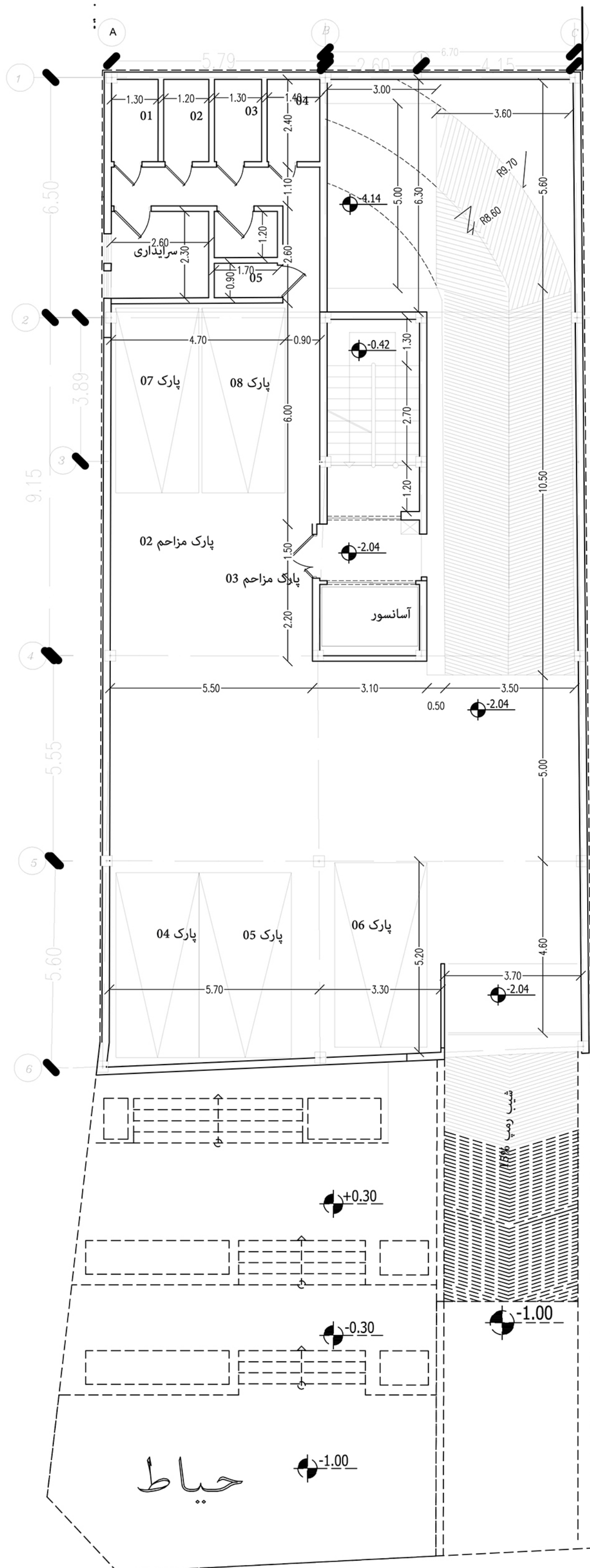
- واحد غربی به مساحت 185 متر مربع

- دارای سه خواب (یک مستر)

- لاندری و نشیمن خصوصی

- دو بالکن با جای باربیکیو نزدیک آشپزخانه

- مقیاس 1:100



### طراحی پلان دولت 2 (شرقی - غربی)

پلان اندازه گذاری زیر زمین 1-  
(کد ارتفاعی -2.04)

- پارکینگ و انباری
- اتاق سرایداری ، تامین نور طبیعی
- سرویس بهداشتی

- در مجموع 20 پارکینگ (3 پارک مزاحم)  
تامین شده است و 10 انباری

مقیاس 1:100

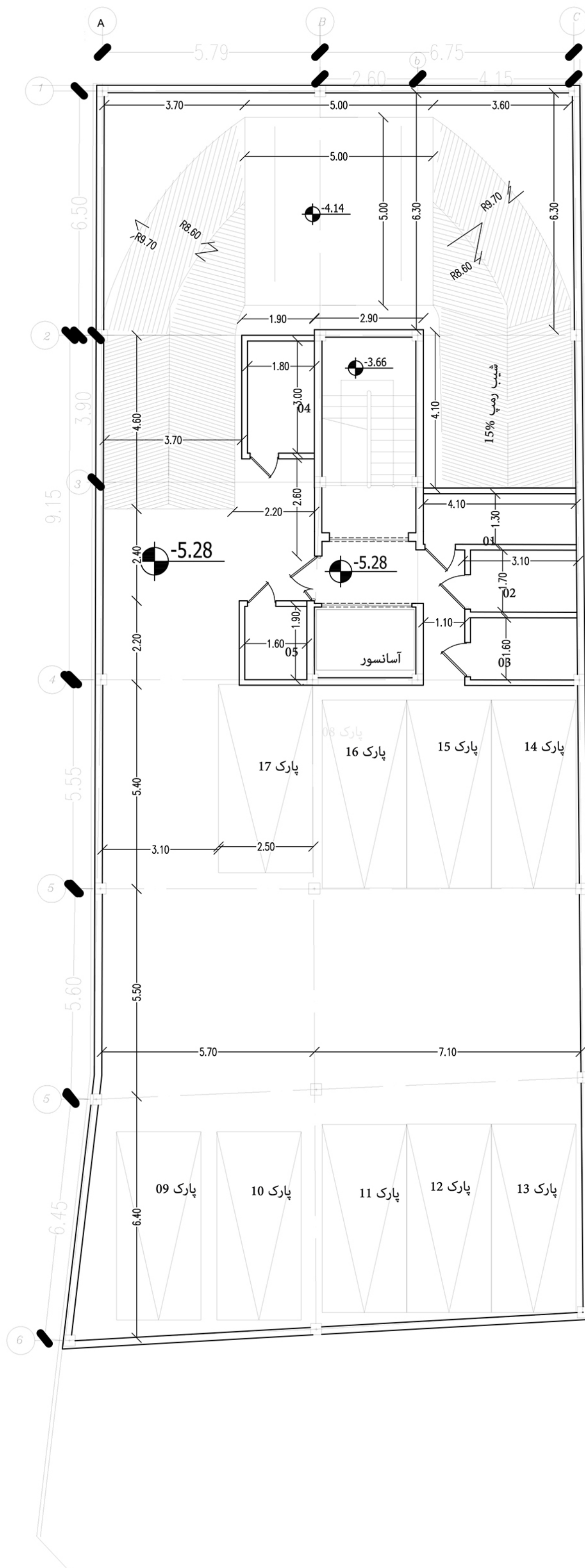




## طراحی پلان دولت 2 (شرقی - غربی)

پلان اندازه گذاری زیرزمین 2-  
(کد ارتفاعی -5.28)

- پارکینگ و انباری  
- در مجموع 20 پارکینگ (3 پارک مزاحم)  
و 10 انباری تامین شده است.  
- رمپ با شیب 15% و طول 22 متر



- مقیاس 1:100

## مسابقه ی طراحی پلان دولت ۲

طراحی شرقی-غربی در پنج طبقه روی همکف و دو طبقه زیر زمین

طراحی در محدوده ی مجاز مشخص شده صورت گرفته است. درز انقطاع ۵ سانتی متر در شرق و شمال زمین در نظر گرفته شده است. ستون گذاری ها براساس محدودیت های سازه ای انجام شده است.

ورودی پیاده از ضلع جنوب است. همکف به لابی با مساحت ۱۵۰ متر مربع اختصاص دارد که فضایی کاملاً روشن و نورگیر و یکدست و به لحاظ فضایی با کیفیت می باشد. در لابی اطلاعات و نگهبانی قرار دارد. نگهبانی به عبور پیاده ها و سواره ها کاملاً مسلط است. دستگاه پله دو طرفه دو بند و آسانسور استاندارد با ابعاد ۱,۶۰ \* ۲,۶۰ با لابی اختصاصی طراحی شده است. در طبقه ی همکف سه جای پارک ماشین و یک جای پارک مزاحم تعبیه شده است. یک جای پارک برای معلولین طراحی شده است.

طبقه ی زیرزمین یک، اختصاص به پارک ماشین، انباری، سرویس بهداشتی و اتاق سرایداری دارد. اتاق سرایداری نورگیری طبیعی دارد. رمپ ها همگی استاندارد با شیب ۱۵٪ و عرض ۳,۵۰ متر می باشند. طبقه ی زیرزمین دو، اختصاص به پارک ماشین، انباری دارد. محل چرخش ماشین به شعاع ۶,۸۰ می باشد که استاندارد ۶,۵۰ را کاملاً رعایت کرده است.

طبقات تیپ مسکونی، دو واحد نامساوی شرقی و غربی دارد. واحد شرقی بدون احتساب مشاعات و نورگیر، ۱۳۳ متر مربع و واحد غربی ۱۸۵ مترمربع مساحت دارند. واحدهای شرقی، دو خواب، یک خواب مستر، سرویس بهداشتی استاندارد، لاندری و نشیمن خصوصی، بالکن و باربیکیو، فضای نهارخوری و پذیرایی مجزا و آشپزخانه نورگیر و مناسب دارند.

واحدهای غربی، سه خواب، یک خواب مستر، لاندری و نشیمن خصوصی، لابی ورودی، دو بالکن مناسب و باربیکیو، فضای نهارخوری و پذیرایی مجزا و آشپزخانه نورگیر و مناسب دارند.

در مجموع ۲۰ جای پارک ماشین و ۱۰ انباری در طبقات همکف و منفی تعبیه شده است.