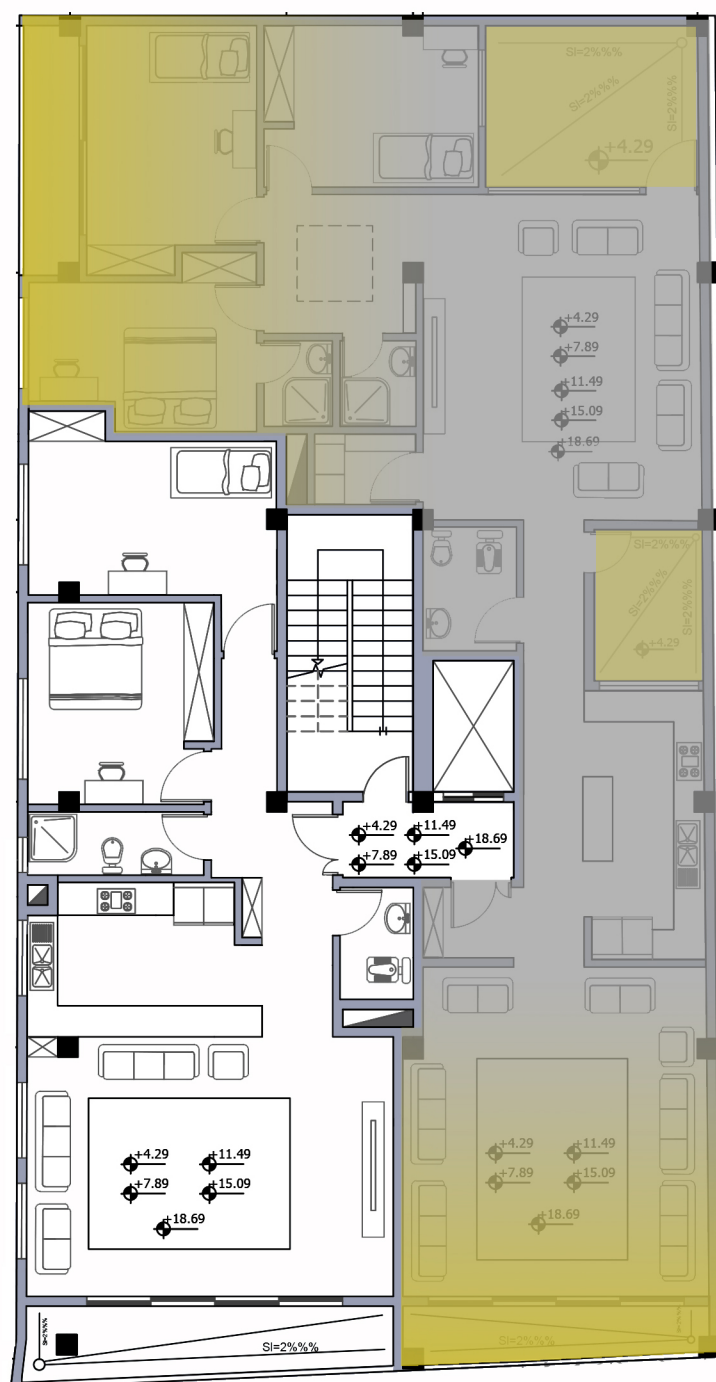
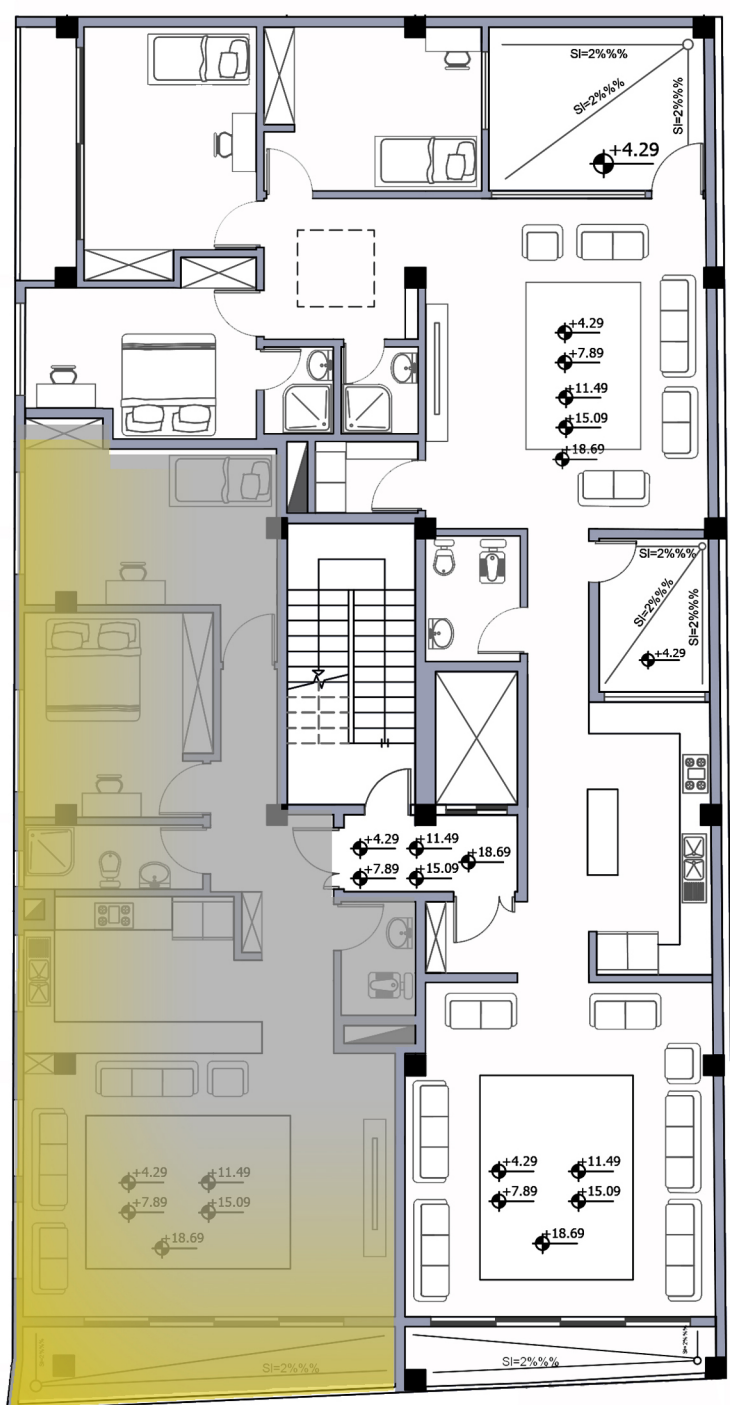
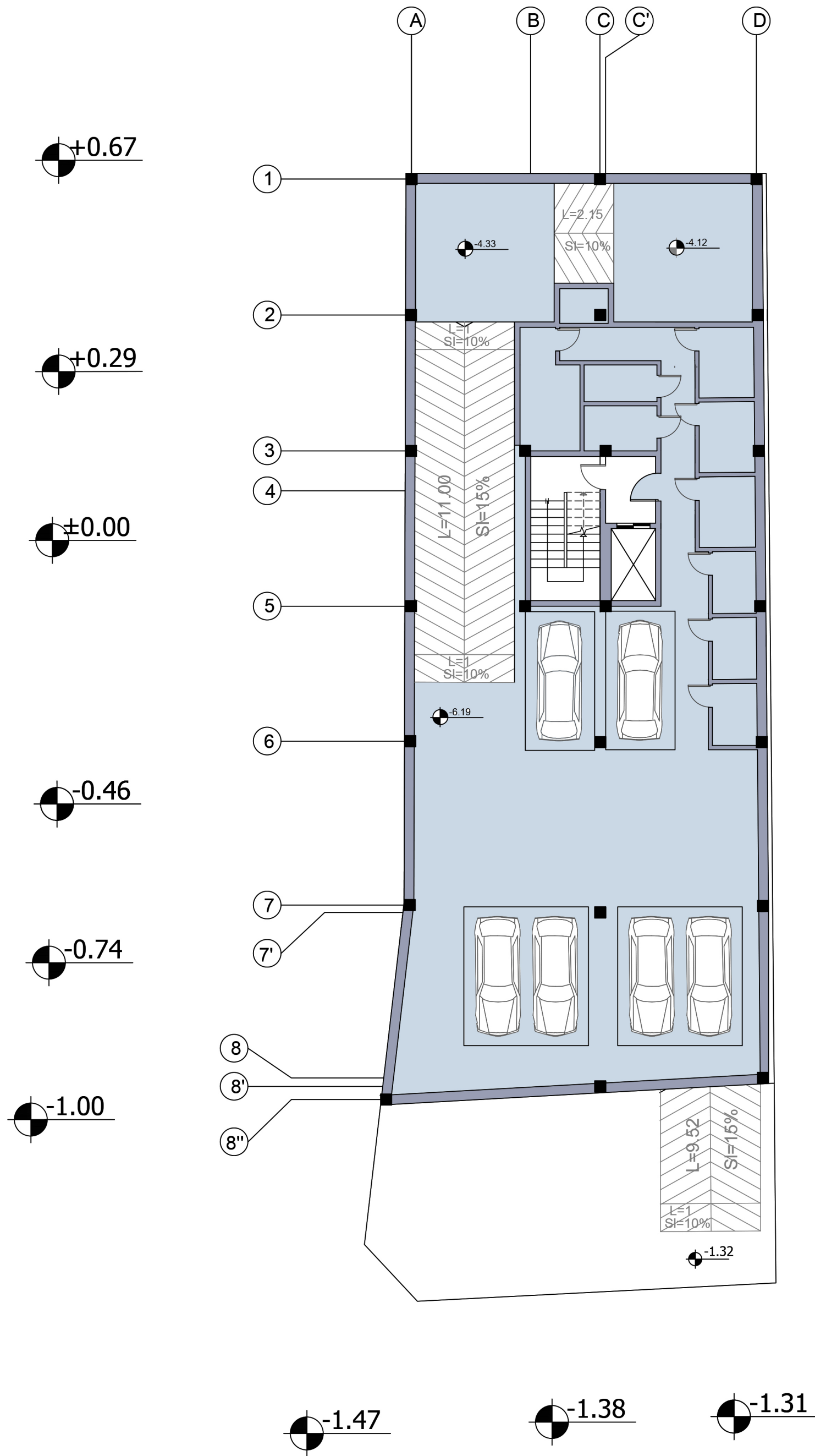


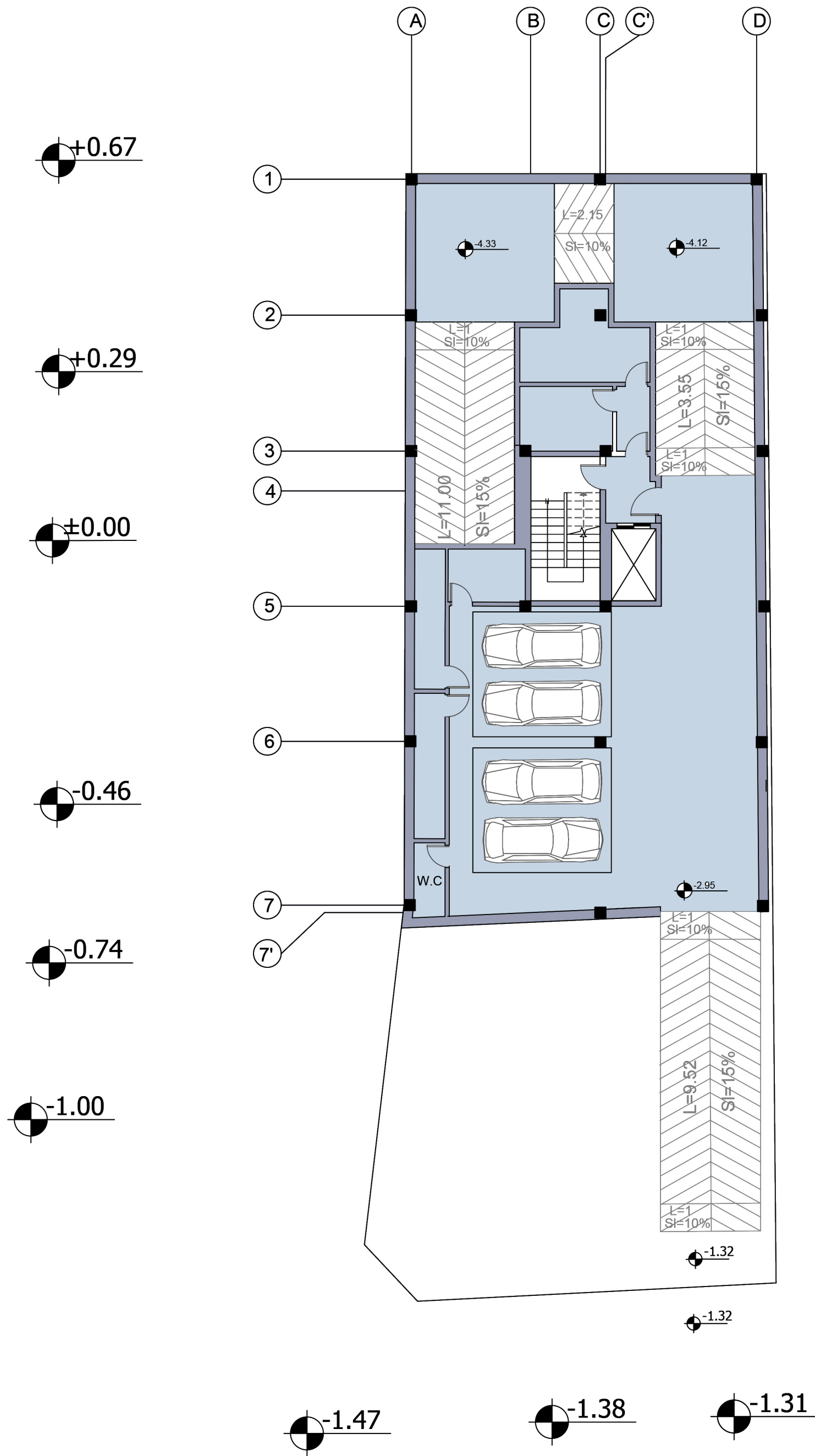
توجیه طرح:

هدف اصلی در حل پلان، نورگیری هر دو واحد از هر دو جبهه اصلی جنوب و غرب هست. در طراحی به این فکر کردیم که بجای داشتن دو پلان کشیده واحد شرقی و غربی که بوسیله یک خط از وسط نصف گشته و باعث میشد واحد کوچکتر از نور مستقیم جبهه های اصلی به شدت بی بهره بماند، پلان واحد بزرگ تر را به صورت یک ال (L) در نظر بگیریم از یک طرف نور جنوب و از طرف دیگر نور غرب میگیرد. بدین ترتیب پلان واحد کوچک تر بدون تعبیه هیچ پاسیو ای حل شد و نور دو جبهه اصلی جنوب و غرب را دارد. درعین حال پلان واحد بزرگتر نیز عمدتاً از جبهه های جنوب و غرب نور گیری دارد و به دلیل فرم ال آن فضاهای خصوصی و عمومی به خوبی حریم خود را حفظ میکنند.

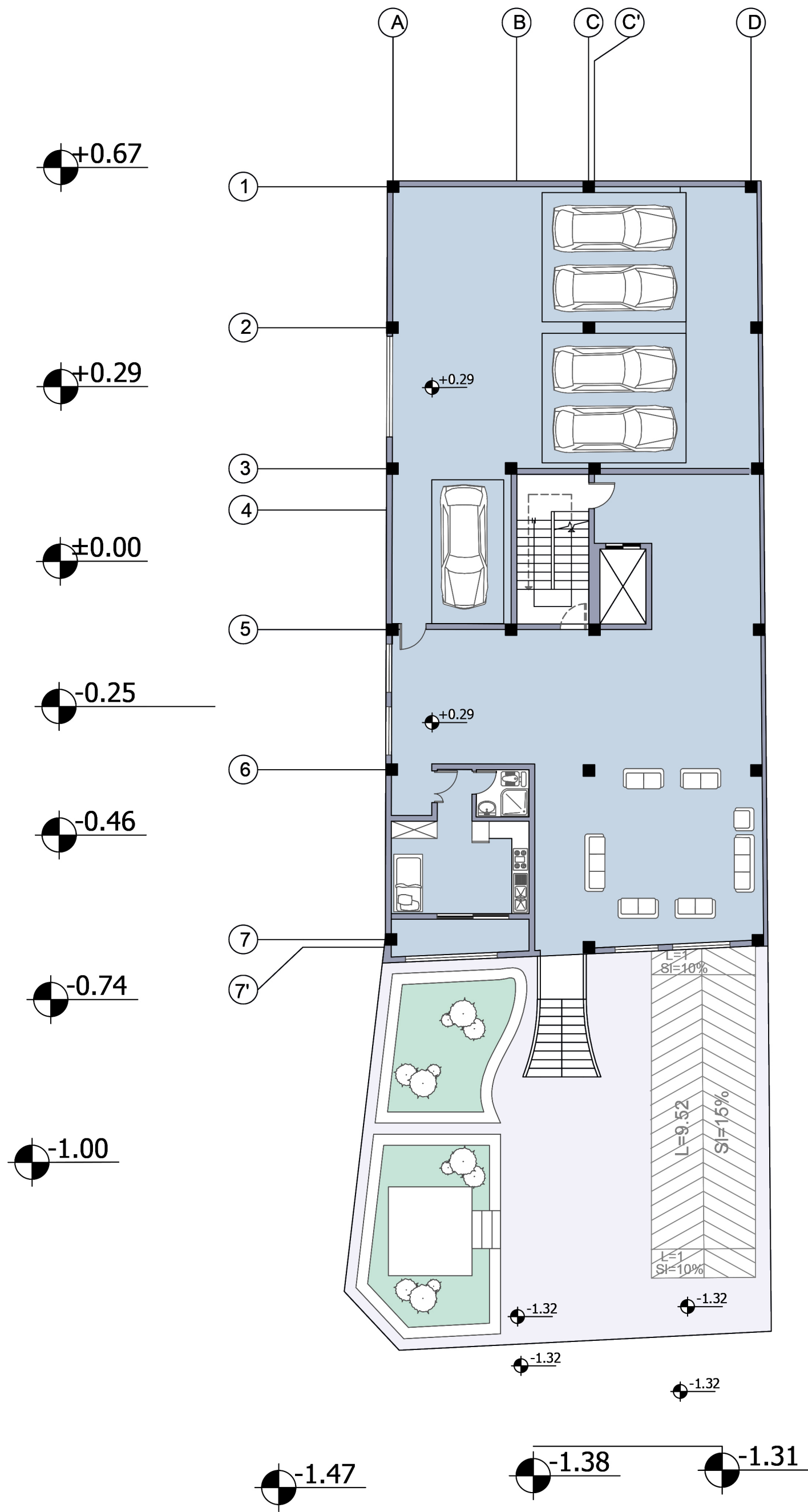




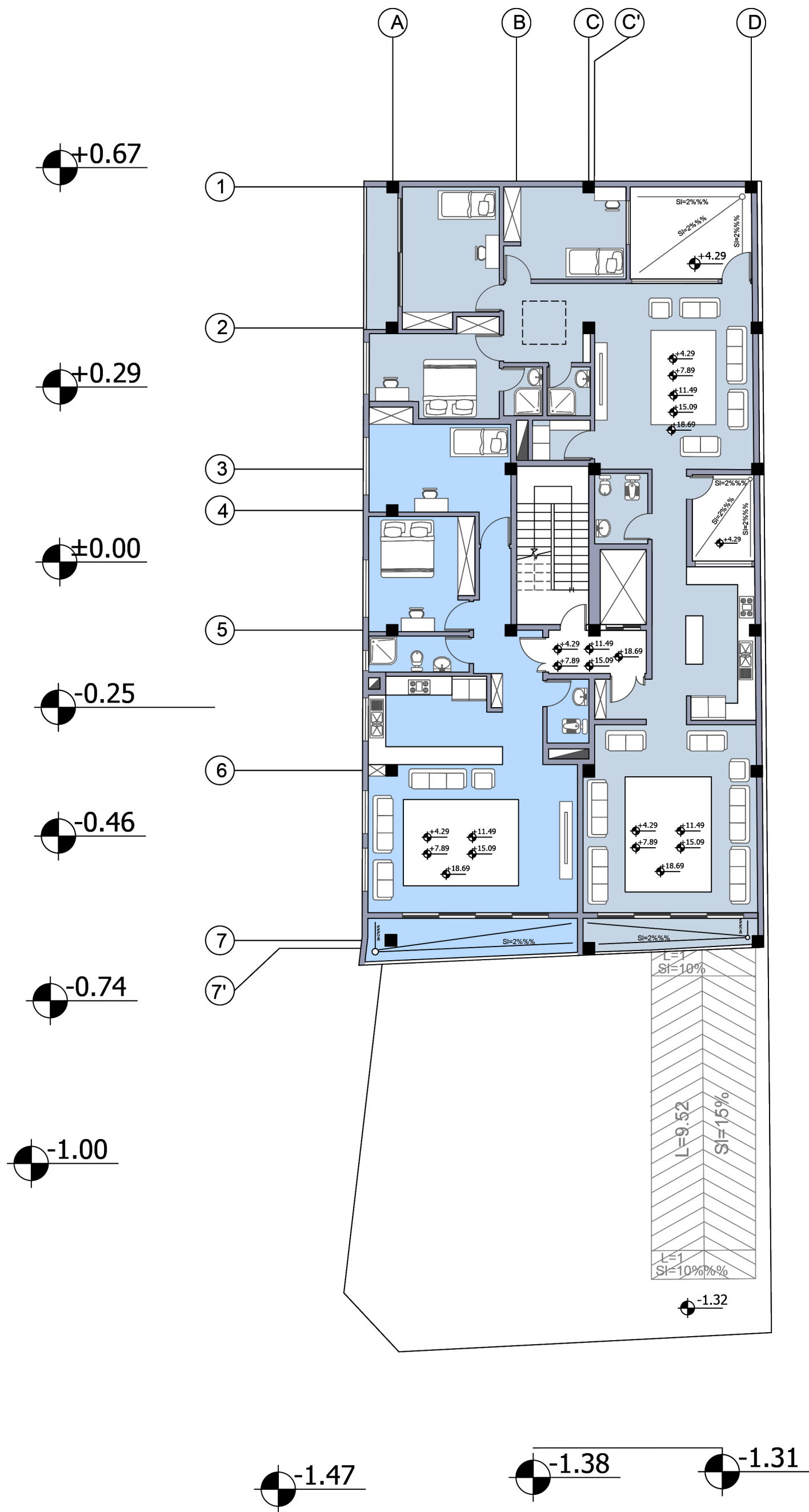
پلان میلان زیر زمین دوم
 مقیاس : ۱:۱۵۰



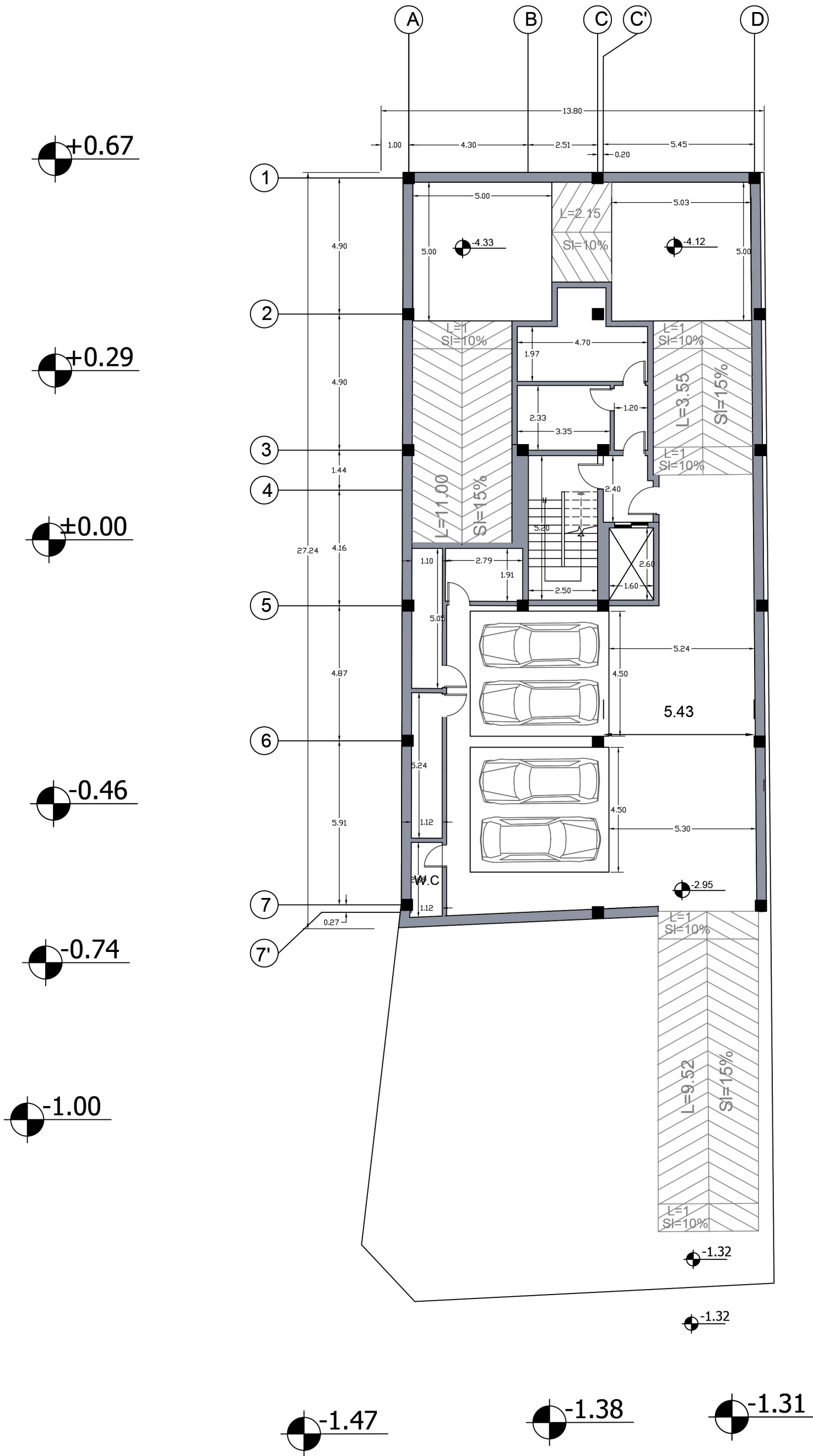
پلان مبلمان زیر زمین اول
مقیاس : ۱:۱۵۰



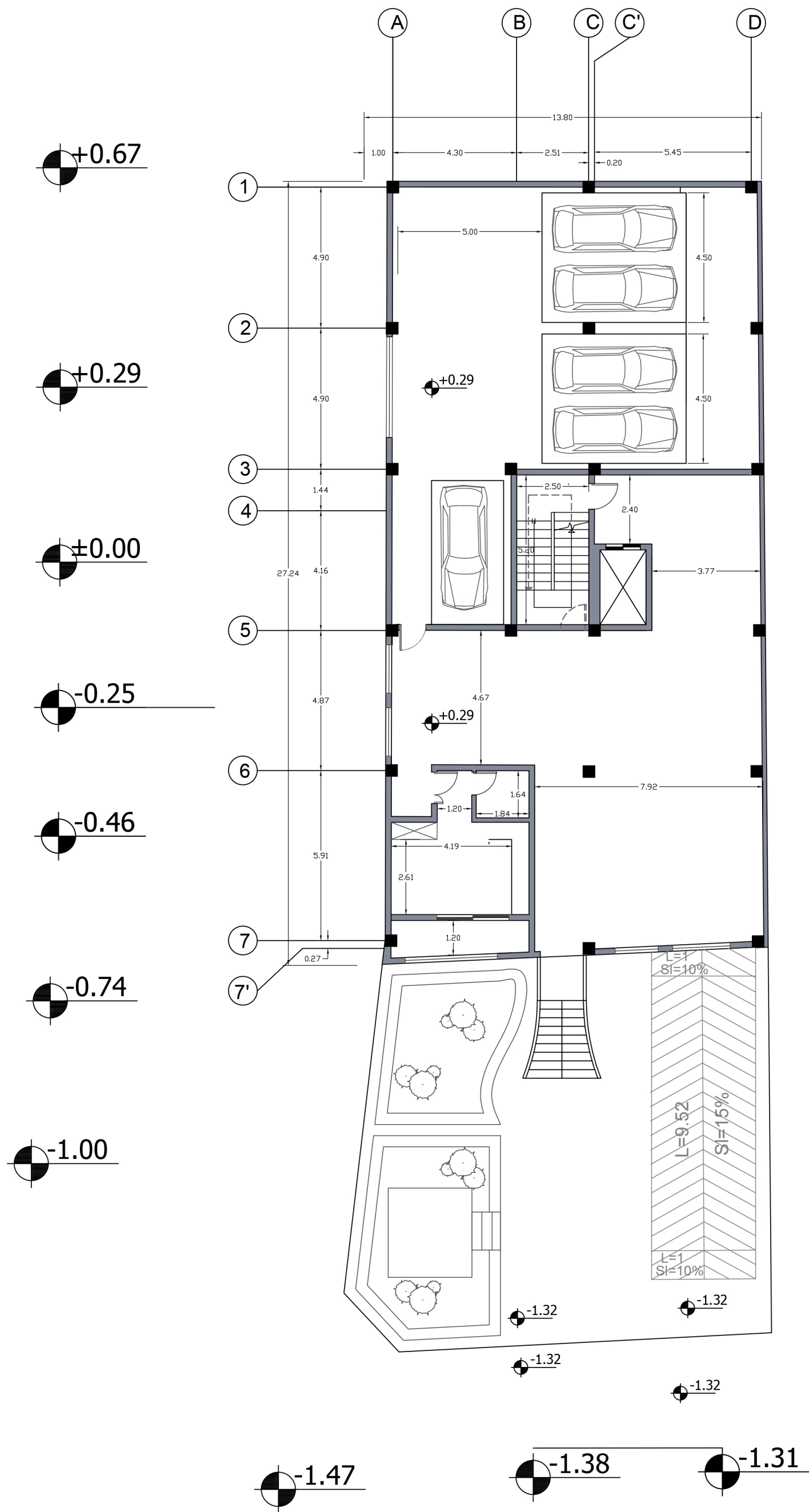
پلان مبلمان طبقه همکف
 مقیاس: ۱:۱۵۰



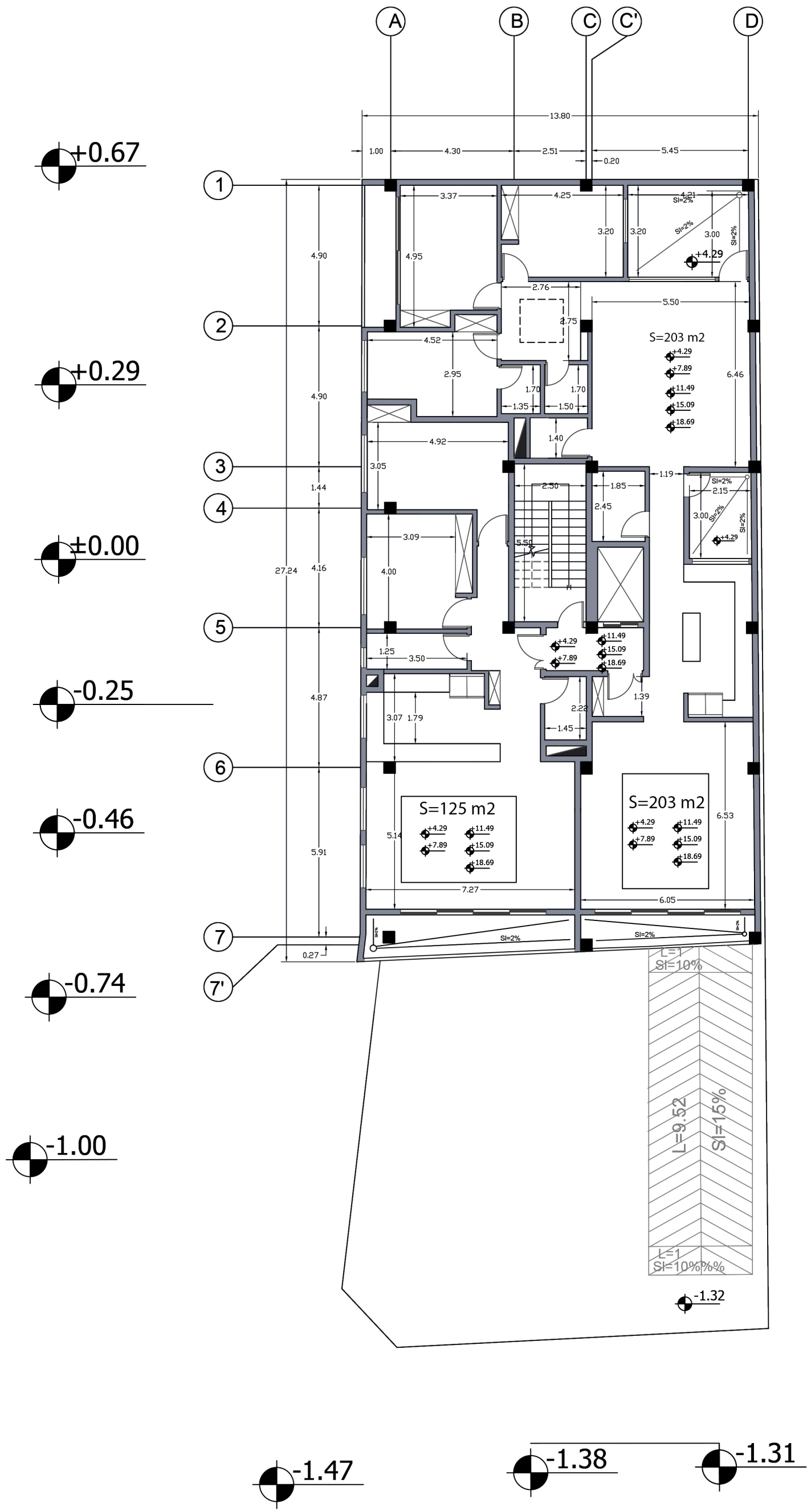
پلان مبلمان تیپ طبقات
مقیاس : ۱:۱۵۰



پلان اندازه گذاری زیرزمین اول
 مقیاس : ۱:۱۵۰



پلان اندازه گذاری همکف
 مقیاس : ۱:۱۵۰



پلان اندازه گذاری تپ طبقات
مقیاس : ۱:۱۵۰