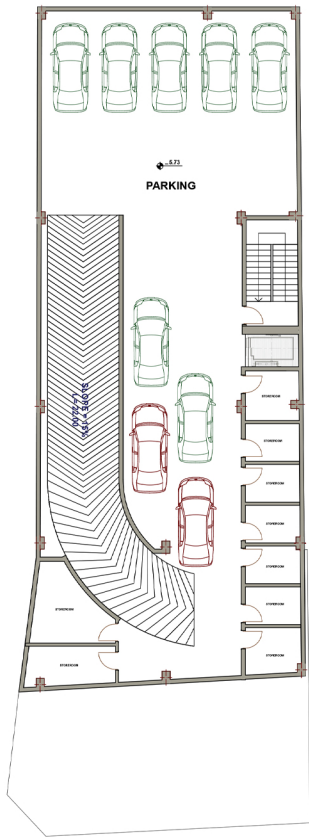


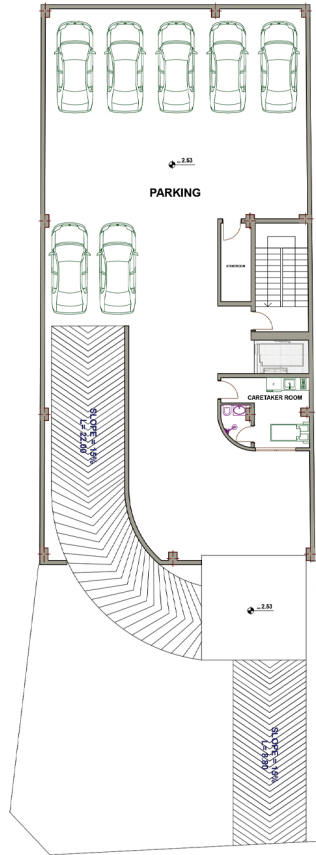
ساختمان مسکونی دولت

در این پروژه واحد ها به صورت شمالی و جنوبی طراحی شده اند. در واحد جنوبی فضاهای اصلی یعنی آشپزخانه و فضای نشیمن در ضلع جنوبی قرار گرفته اند. فضاهای نشیمن توسط دیوار جداکننده و شومینه از یکدیگر جدا شده اند. هر سه اتاق در ضلع غربی و اتاق اصلی با قابلیت دسترسی جدا به فضای ورودی طراحی شده است. در واحد شمالی نیز فضای آشپزخانه و نشیمن در قسمت نورگیر ساختمان یعنی ضلع غربی قرار گرفته و نورگیری اتاق ها توسط نورگیر انجام می شود. در طبقه همکف ورودی در ضلع جنوبی قرار گرفته و مسیر حرکت معلولین به صورت جداگانه طراحی شده است. در حیاط آبنما و فضای سبز و ورودی مسیر پیاده تا ورودی لابی قرار گرفته است. لابی با مساحت 140 متر و تعداد قرار گیری خودرو در پارکینگ 23 عدد طراحی شده است.



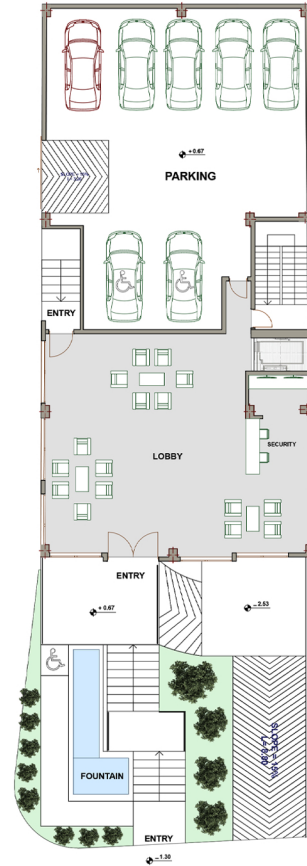
-2 BASEMENT PLAN

SC 1/100
NUMBER OF PARKING : 9



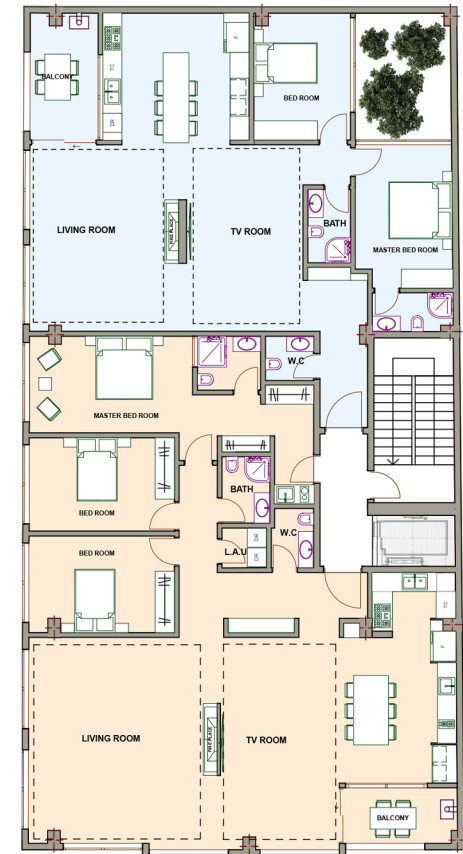
-1 BASEMENT PLAN

SC 1/100
NUMBER OF PARKING : 7



GROUND FLOOR PLAN

SC 1/100
NUMBER OF PARKING : 7
AREA : 140m²



TYPICAL FLOORS PLAN



SC 1/100

AREA : 190m²

AREA : 134m²

