

توجیه طرح:

۱. پلان تیپ طبقات

الف. مشاعات

۱. لندینگ آسانسور با توجه به برانکاردر بودن آسانسور در تمامی طبقات حداقل ۲۱۰ س.م است.
۲. فضای داکت فشار + و سایر داکت های مشاعات در لندینگ آسانسور در نظر گرفته شده است.
۳. ورودی واحد ها به هم دید نداشته و حریم جلوی واحدها از هم جدا بوده.
۴. در نظر گرفتن جای جعبه آتش نشانی

ب. واحد جنوبی

۱. طبق نظر کارفرمای محترم پروژه و با توجه به مرغوب تر بودن واحد جنوبی (از لحاظ کیفیت نور)، متراژ واحد جنوبی ۲۰۸ متر (۸متر بیشتر از حداکثر درخواستی) در نظر گرفته شد.
۲. در ابتدای ورود به واحد فضای سرویس مهمان و رختکن در نظر گرفته شده.
۳. طبق نظر کارفرمای محترم پروژه در واحد جنوبی نشیمن و پذیرایی به صورت مستقل طراحی شده اند.
۴. پذیرایی واحد جنوبی ۶۲ متر مربع خالص و با بهترین تناسبات جهت چیدمان صحیح مبلمان در نظر گرفته شده.
۵. زون خصوصی و عمومی کاملا از هم تفکیک شده اند.
۶. محدوده ی اتاق خواب مستر از محدوده ی دو اتاق خواب دیگر جدا در نظر گرفته شده که این در راستای کیفیت بخشی بیشتر بوده. (مرغوب تر بودن نور جنوب نسبت به غرب)
۷. در نظر گرفتن واکین کلوزت و کمد مجزا برای اتاق مستر
۸. دیوگرام صحیح داخل واحد (زون بندی جدا/ موقعیت قرارگیری آشپزخانه نسبت به سایر فضاها/ نهارخوری نزدیک آشپزخانه و ..)
۹. در نظر گرفتن فضای صبحانه خوری در آشپزخانه
۱۰. در نظر گرفتن فضای لاندردی
۱۱. دیوار مجزا جهت قرارگیری تی وی
۱۲. داکت های تاسیسات در بهینه ترین حالت جانمایی شده اند.
۱۳. در نظر گرفتن بالکن و محل قرارگیری پکیج
۱۴. کمد مستقل و کافی برای هر اتاق

۱۵. رعایت ابعاد استاندارد برای اتاق (حداقل ۱۲ مترمربع)

ج. واحد شمالی

۱. متراژ واحد شمالی ۱۱۵ مترمربع (بیشتر از حداقل درخواستی) در نظر گرفته شد.
۲. در ابتدای ورود به واحد فضای سرویس مهمان و رختکن در نظر گرفته شده.
۳. زون خصوصی و عمومی کاملا از هم تفکیک شده اند.
۴. در نظر گرفتن یک اتاق خواب به عنوان مستر
۵. در نظر گرفتن پاسیو در گوشه ی شمال شرقی جهت رسیدن به دیاگرام صحیح فضایی
۶. دیاگرام صحیح داخل واحد (زون بندی جدا / موقعیت قرارگیری آشپزخانه نسبت به سایر فضاها / نهارخوری نزدیک آشپزخانه و ..)
۷. در نظر گرفتن یک دیوار جزیره برای تی وی به صورت شفاق و اکسپوز جهت حفظ دید و انتقال نور به فضای نهارخوری
۸. مجزا بودن فضای نهارخوری و نشیمن
۹. در نظر گرفتن فضای صبحانه خوری در آشپزخانه
۱۰. داکت های تاسیسات در بهینه ترین حالت جانمایی شده اند.
۱۱. در نظر گرفتن بالکن و محل قرارگیری پکیج
۱۲. کمد مستقل و کافی برای هر اتاق
۱۳. رعایت ابعاد استاندارد برای اتاق (حداقل ۱۲ مترمربع)
- ۱۴.

د. نما

۱. هر دو نمای غربی و جنوبی جهت حفظ اصول نماسازی مراکشی به صورت کاملا متقارن طراحی شده اند.

۲. پلان همکف

۱. طبق نظر کارفرمای محترم پروژه ورودی نغرو از مرکز ضلع جنوب در نظر گرفته شده (کنار مسیر پله بالابر کتابی جهت رفت و آمد معلولین داریم)
۲. طراحی حیاط (در این مرحله از پروژه کامل نبوده) به صورت کاملا متقارن و با اصول هنداسکیپ مراکشی خواهد بود
۳. در ضلع شرقی حیاط یک دیوار سبز از نی خیزران در نظر گرفته شده که امتداد آن را میتوانیم به صورت گرین وال داخلی در ضلع شرقی لابی ببینیم. (به ارتفاع کل سقف)

۴. مساحت لابی ۱۵۴ متر مربع (۴متر بیشتر از متراژ درخواستی می باشد)

۵. فضاهای داخل لابی تفکیک شده اند. (محدوده ی لابی من، نشیمن و لندینگ آسانسور جدا هستند)

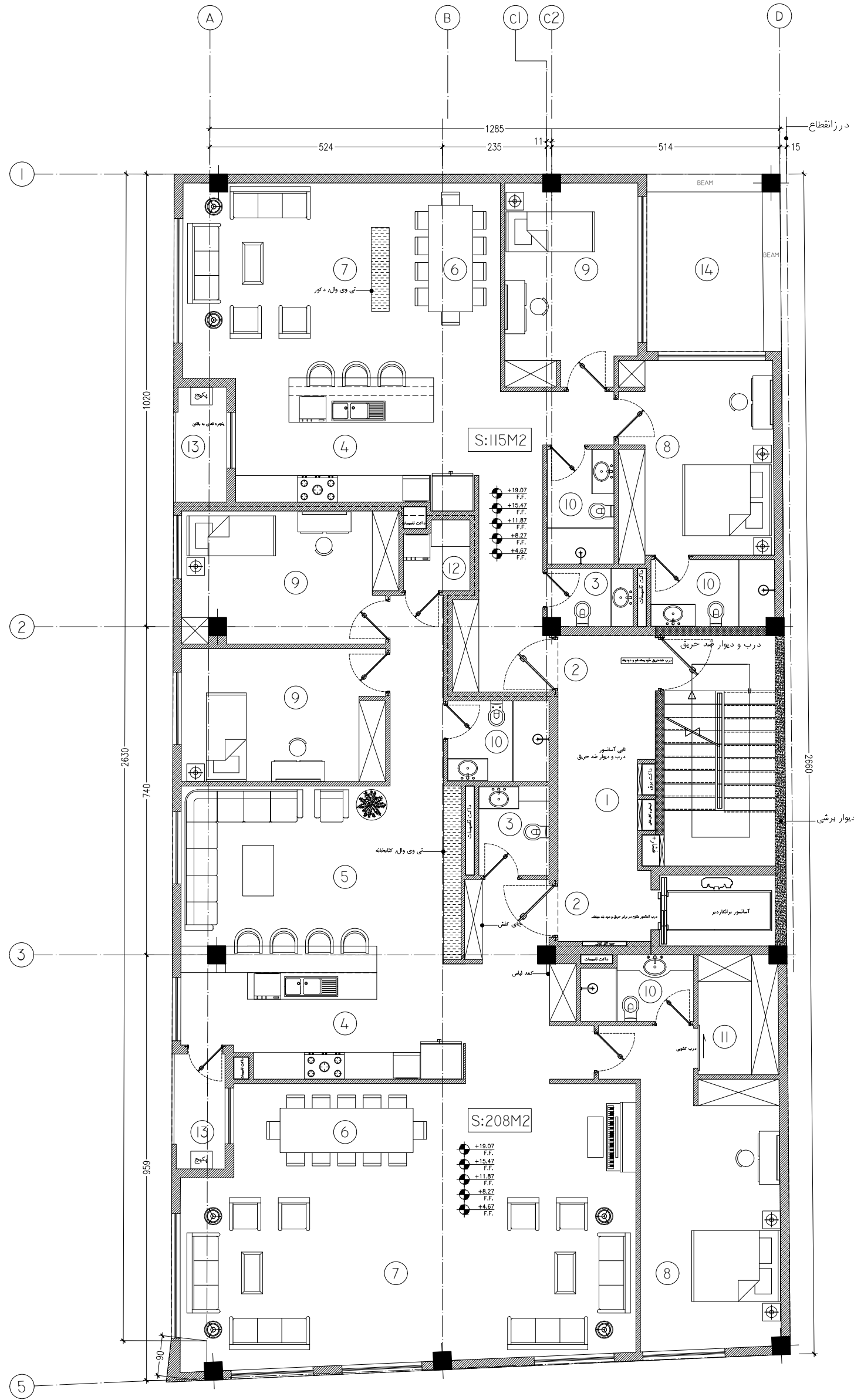
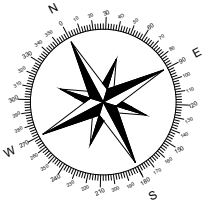
۶. در نظر گرفتن فضای سرایداری خارج از محدوده و متراژ لابی و دسترسی از طریق پارکینگ

۷. ورودی پارکینگ همکف از بالاترین نقطه ی ضلع غربی

۳. پلان زیرزمین اول و دوم

۱. طبق ضوابط در این پروژه به ۱۵ واحد پارکینگ آزاد نیاز داریم که در این طراحی ۱۹ واحد پارکینگ آزاد تامین شده و ۴ پارکینگ اضافه موجب سود آوری خواهد شد.
۲. طبق بخش الزامات پروژه دسترسی زیرزمین اول از ضلع شرقی حیاط می باشد.
۳. رمپ زیرزمین دوم بلافاصله پس از ورود به زیرزمین اول قرار دارد (سهولت رفت و آمد به ۲_)
۴. بهینه ترین استفاده از پارکینگ (از فضاهای عدم سرگیر استفاده ی مفید شده)
۵. تامین ۱۰ انبار با متراژ معقول
۶. تامین سرویس بهداشتی لابی من در زیرزمین دوم
۷. در نظر گرفتن یک پارکینگ معلول با عرض ۳.۵ طبق ضوابط شهرداری

با تشکر از شما



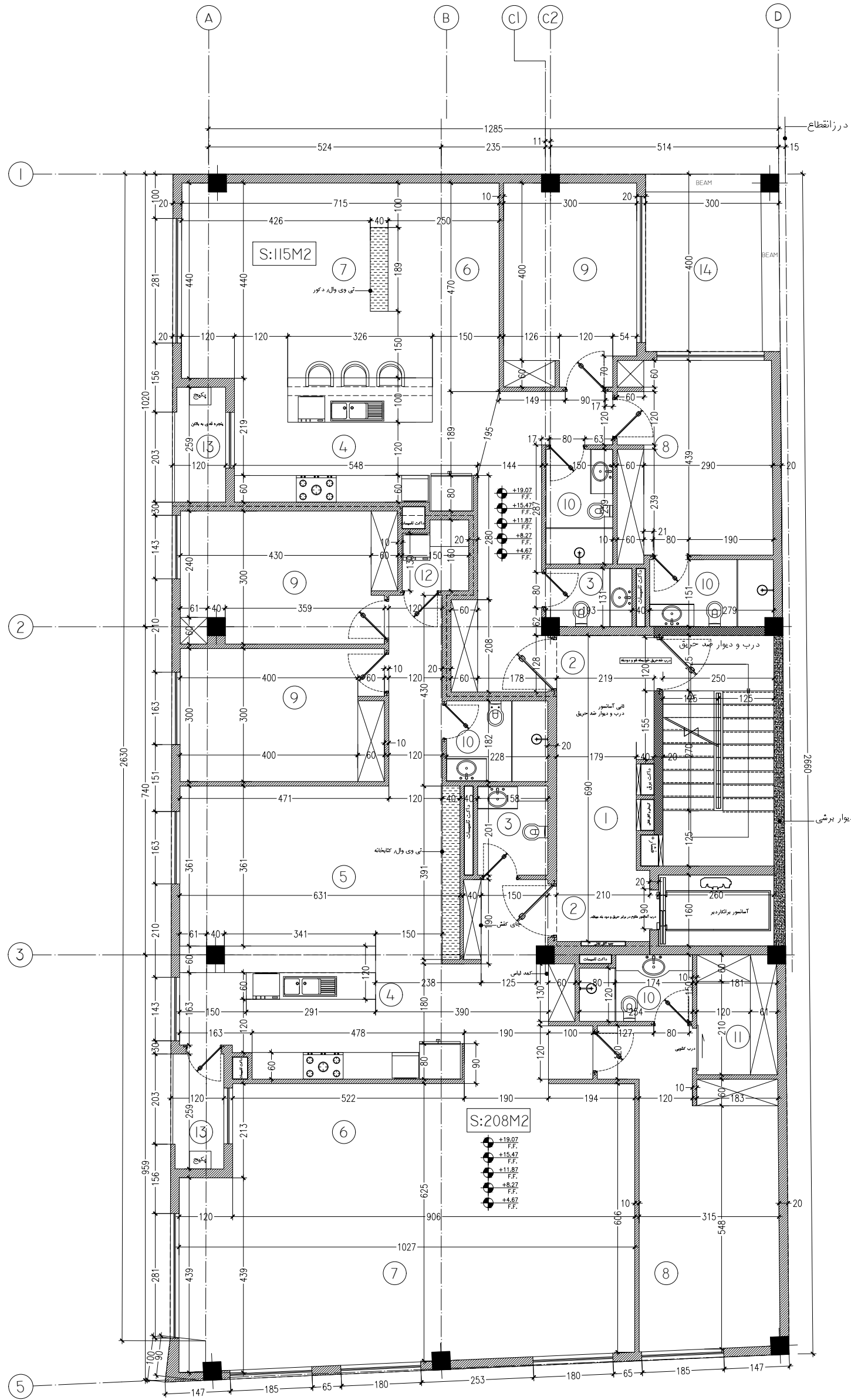
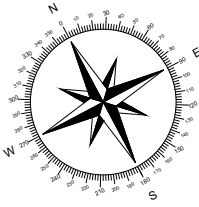
راهنمای نقشه

- | | | | | | |
|---|----------------|----|----------------|----|-------|
| 1 | لندینگ آسانسور | 7 | پذیرایی | 13 | بالکن |
| 2 | ورودی واحد | 8 | اتاق خواب مستر | 14 | پاسیو |
| 3 | سرویس مهمان | 9 | اتاق خواب | | |
| 4 | آشپزخانه | 10 | حمام | | |
| 5 | نشیمن خصوصی | 11 | کلوزت | | |
| 6 | فضای نهار خوری | 12 | لانداری | | |

پلان تپ طبقات | تا ۵

Scale: 1/100

پلان مبلمان



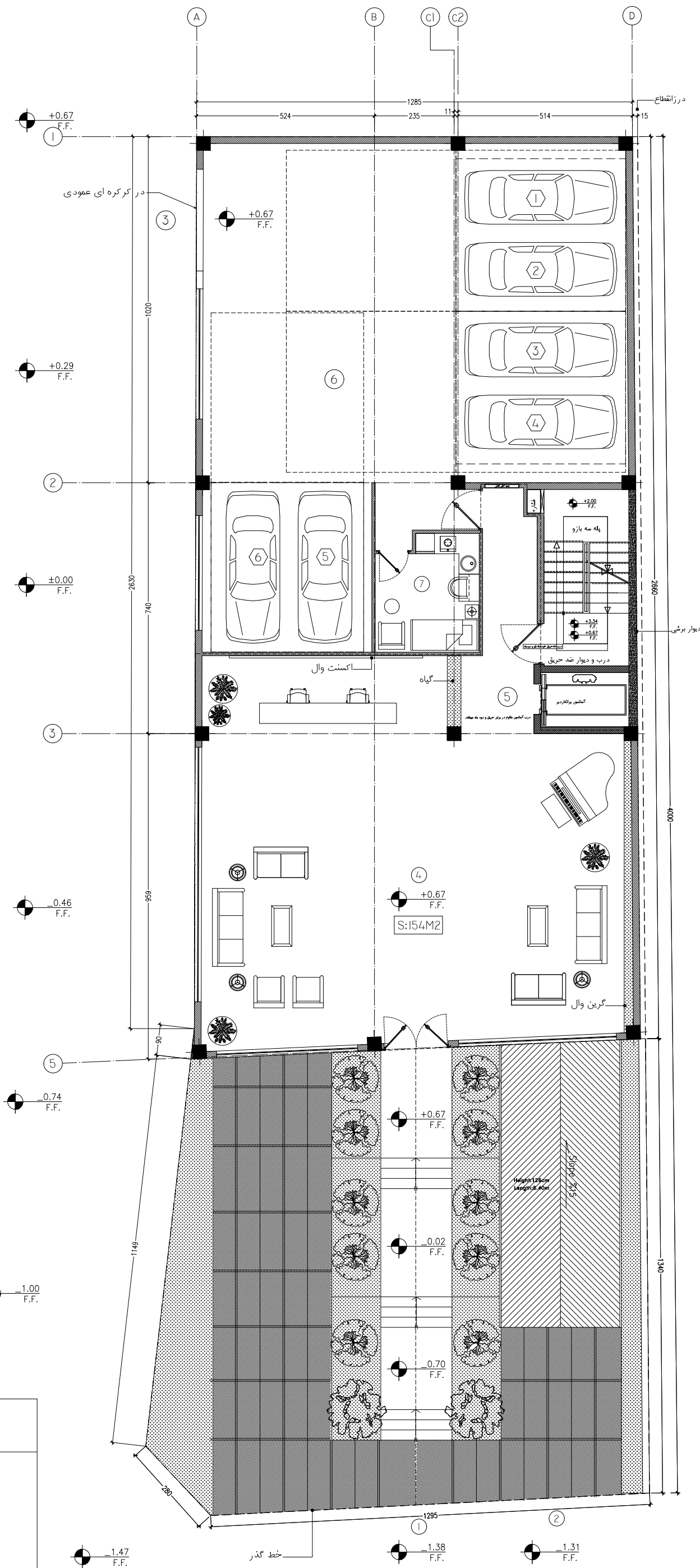
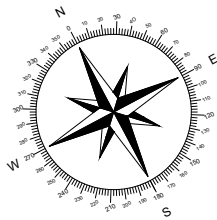
راهنمای نقشه

- | | | | | | |
|---|----------------|----|----------------|----|-------|
| 1 | لندینگ آسانسور | 7 | پذیرایی | 13 | بالکن |
| 2 | ورودی واحد | 8 | اتاق خواب مستر | 14 | پاسیو |
| 3 | سرویس مهمان | 9 | اتاق خواب | | |
| 4 | آشپزخانه | 10 | حمام | | |
| 5 | نشیمن خصوصی | 11 | کلوزت | | |
| 6 | فضای نهار خوری | 12 | لاندری | | |

پلان تپ طبقات ۵ تا ۱

Scale: 1/100

پلان اندازه گذاری



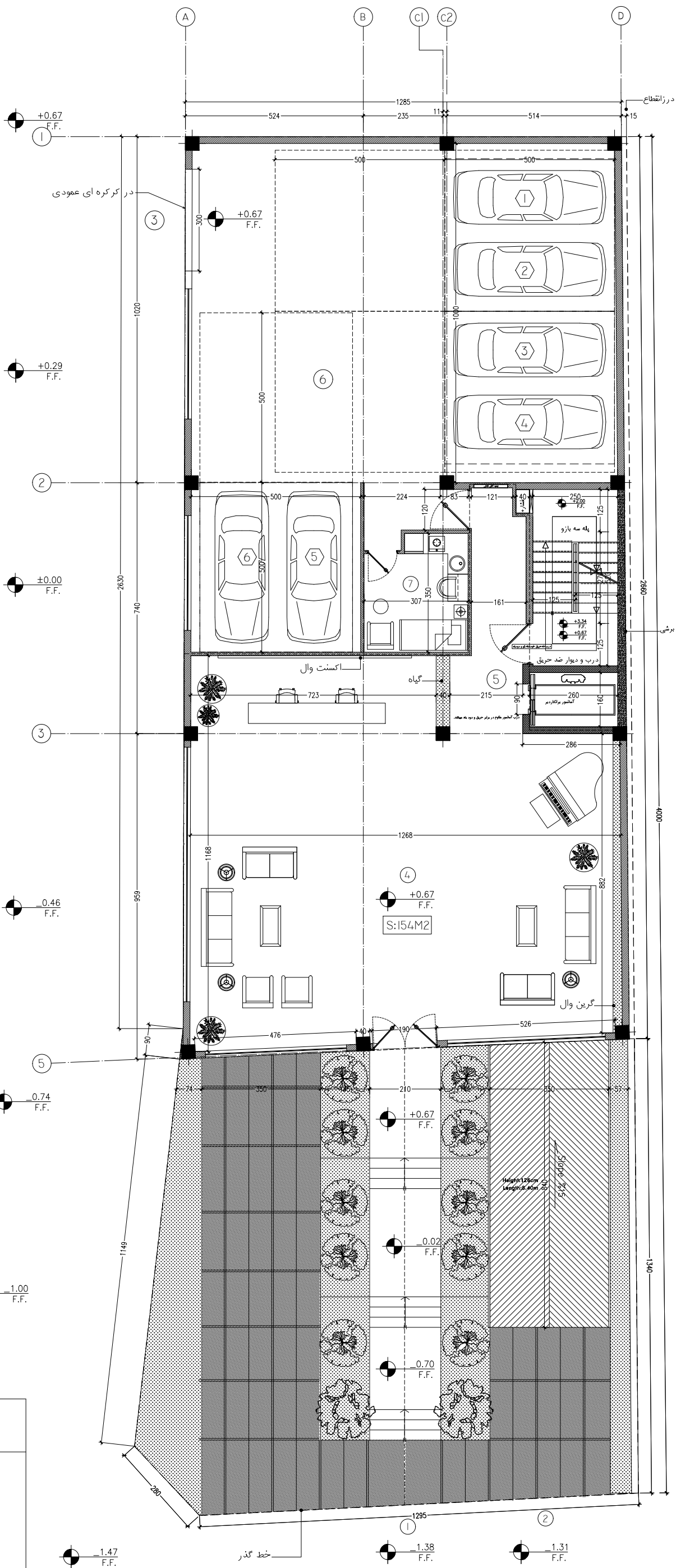
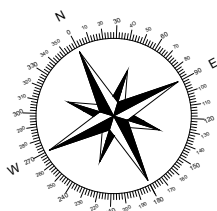
پلان همکف

Scale: 1/125

پلان مبلمان

راهنمای نقشه

- | | | | |
|---|-------------------|---|---------------|
| 1 | وردی تفررو | 7 | سرایداری |
| 2 | وردی پارکینگ 1- | 8 | انبار |
| 3 | وردی پارکینگ همکف | 9 | سرویس بهداشتی |
| 4 | لابی | | |
| 5 | لندینگ آسانسور | | |
| 6 | پارکینگ | | |



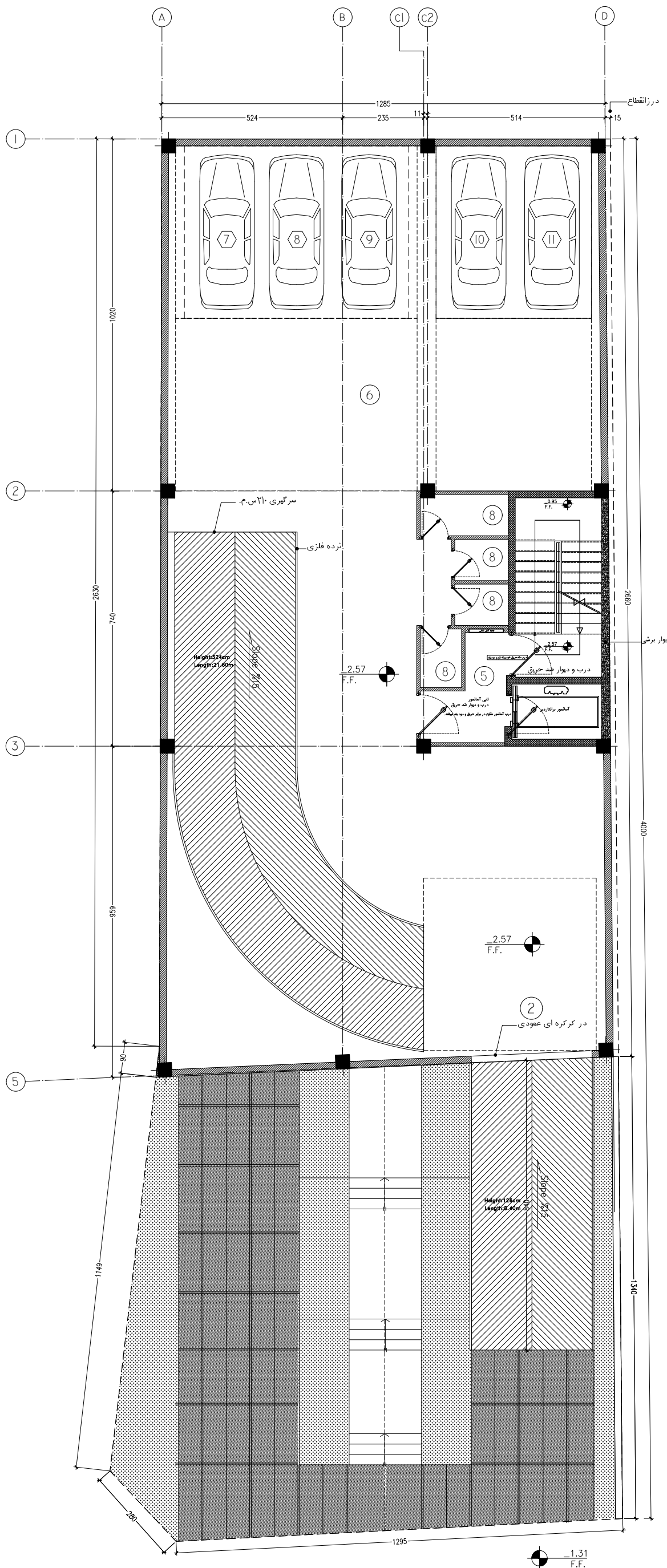
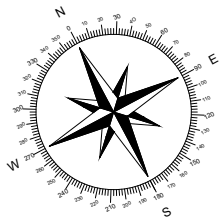
پلان همکف

Scale: 1/125

پلان اندازه گذاری

راهنمای نقشه

- | | | | |
|---|-------------------|---|---------------|
| 1 | وردی تفررو | 7 | سرایداری |
| 2 | وردی پارکینگ 1- | 8 | انبار |
| 3 | وردی پارکینگ همکف | 9 | سرویس بهداشتی |
| 4 | لابی | | |
| 5 | لندینگ آسانسور | | |
| 6 | پارکینگ | | |



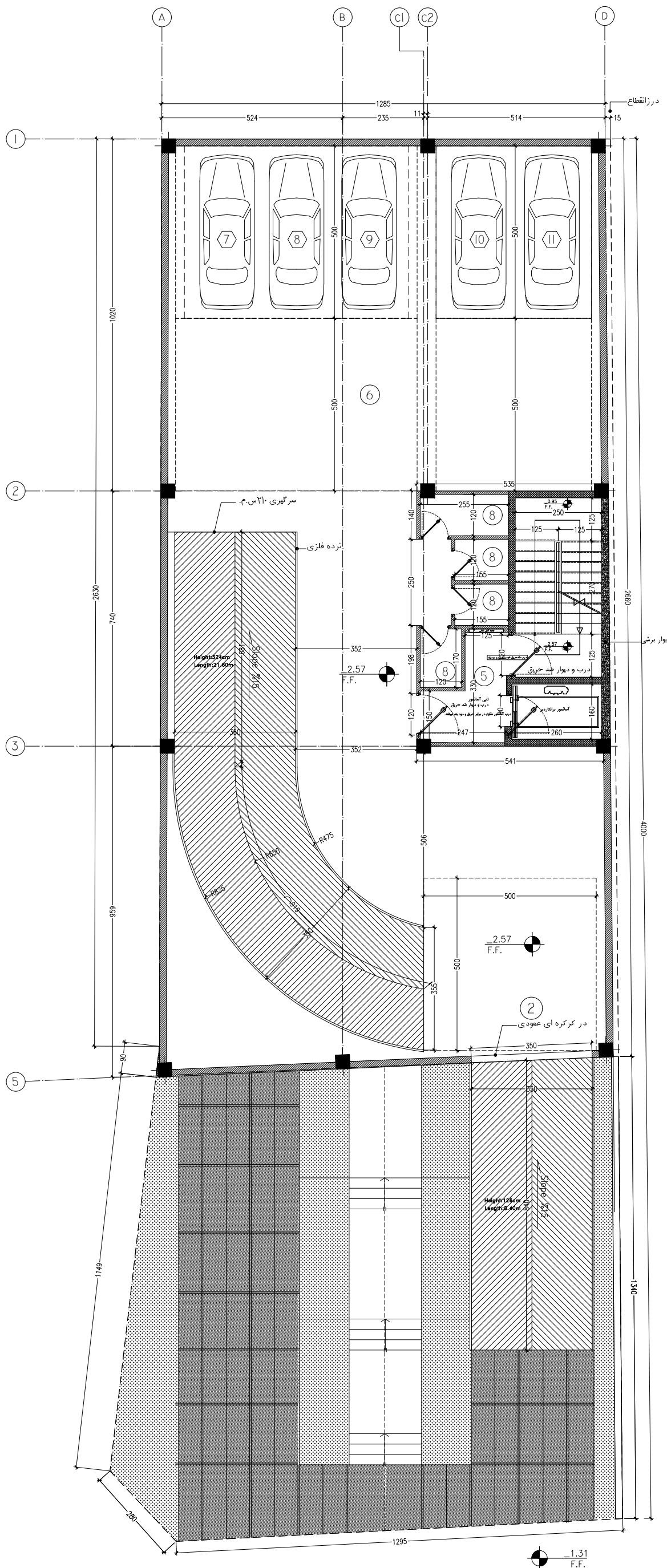
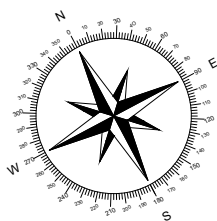
پلان زیرزمین اول

Scale: 1/125

پلان مبلغان

راهنمای نقشه

- | | | | |
|---|-------------------|---|---------------|
| 1 | وردی تفررو | 7 | سرایداری |
| 2 | وردی پارکینگ ۱- | 8 | انبار |
| 3 | وردی پارکینگ همکف | 9 | سرویس بهداشتی |
| 4 | لابی | | |
| 5 | لندینگ آسانسور | | |
| 6 | پارکینگ | | |

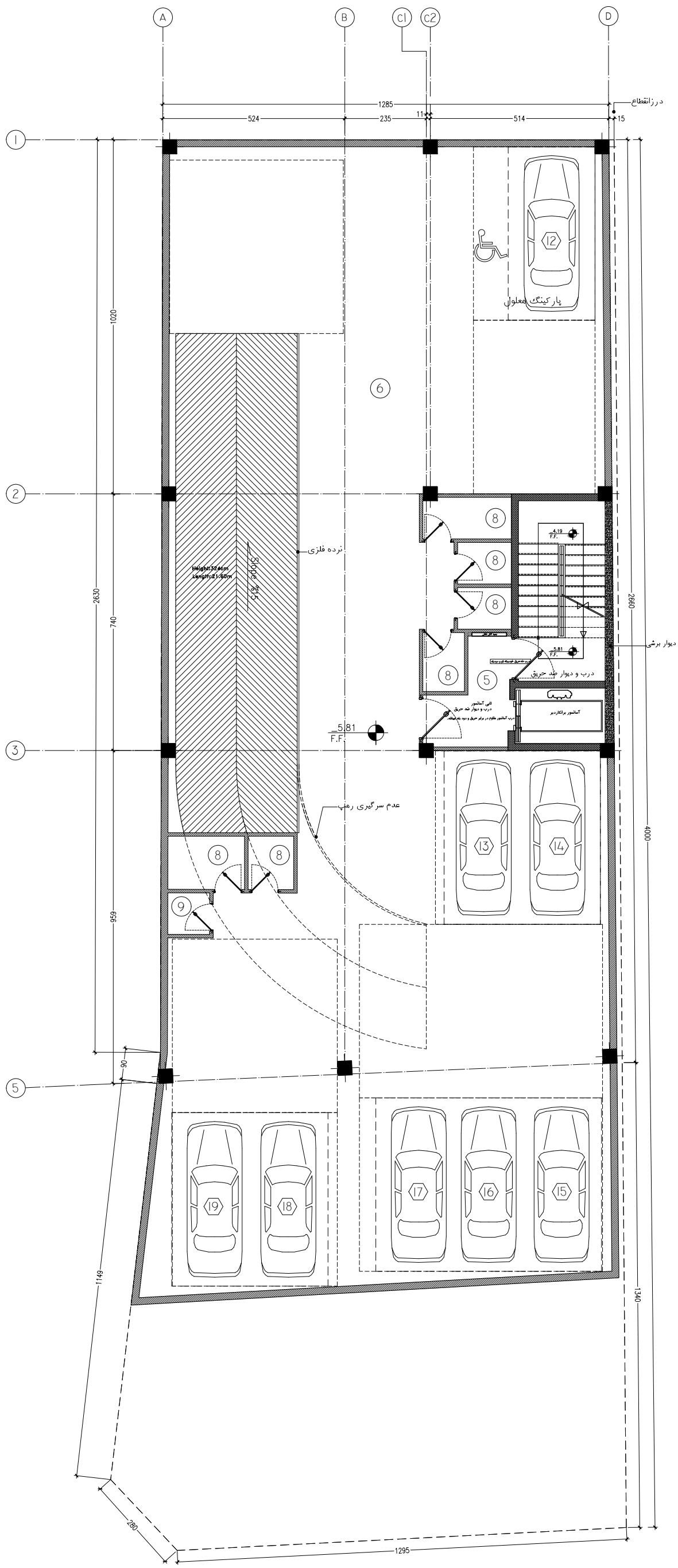
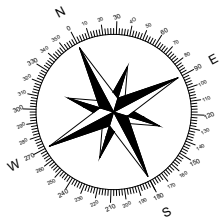


پلان زیرزمین اول

Scale: 1/125 پلان اندازه گذاری

راهنمای نقشه

- | | |
|-----------------|----------------------|
| 7 سرایداری | 1 وردی تفررو |
| 8 انبار | 2 ورودی پارکینگ ۱- |
| 9 سرویس بهداشتی | 3 ورودی پارکینگ همکف |
| | 4 لابی |
| | 5 لندینگ آسانسور |
| | 6 پارکینگ |

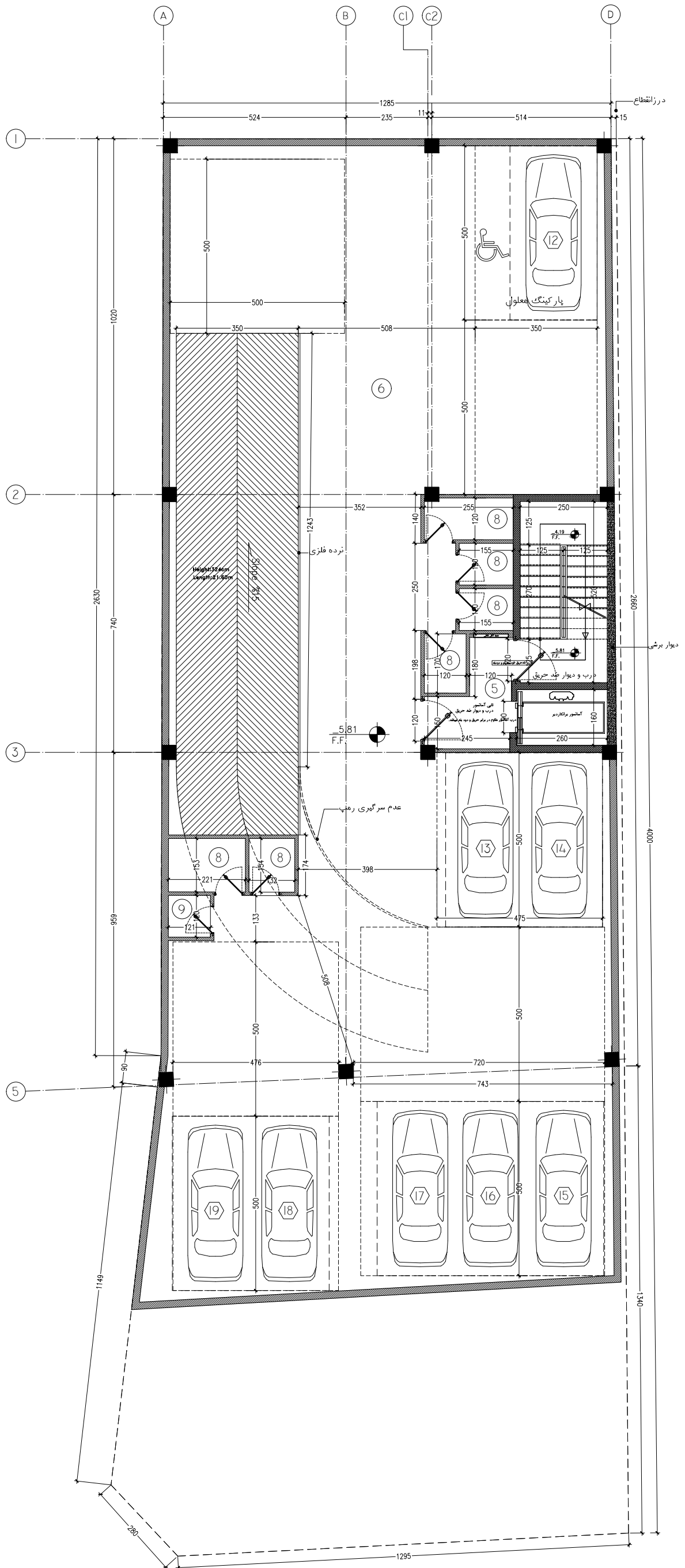
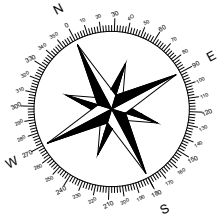


پلان زیرزمین دوم

Scale: 1/125 پلان مبلغان

راهنمای نقشه

- | | | | |
|---|-------------------|---|---------------|
| 1 | وردی تفررو | 7 | سرایداری |
| 2 | وردی پارکینگ ۱- | 8 | انبار |
| 3 | وردی پارکینگ همکف | 9 | سرویس بهداشتی |
| 4 | لابی | | |
| 5 | لندینگ آسانسور | | |
| 6 | پارکینگ | | |



پلان زیرزمین دوم

Scale: 1/125 پلان اندازه گذاری

راهنمای نقشه

- | | |
|-----------------|----------------------|
| 7 سرایداری | 1 وردی تقررو |
| 8 انبار | 2 ورودی پارکینگ ۱- |
| 9 سرویس بهداشتی | 3 ورودی پارکینگ همکف |
| | 4 لابی |
| | 5 لندینگ آسانسور |
| | 6 پارکینگ |