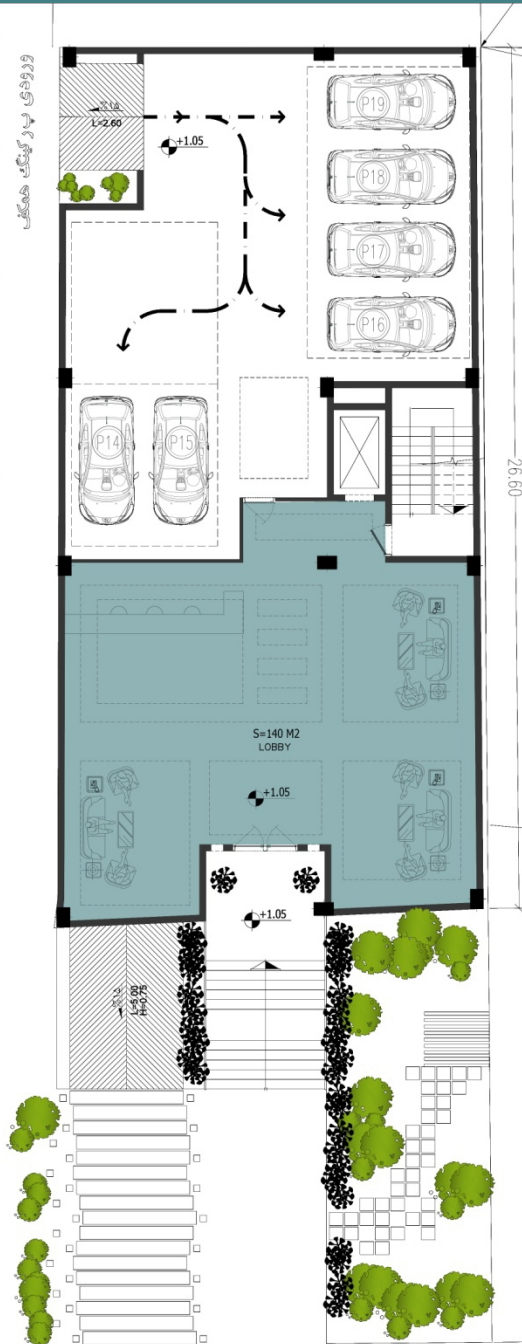


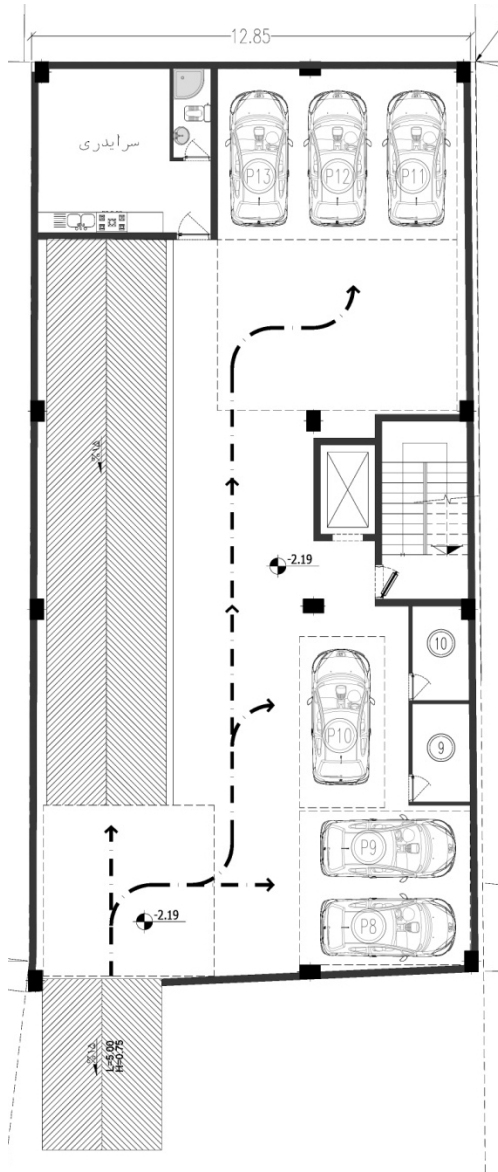
پلان مبلمان طبقات



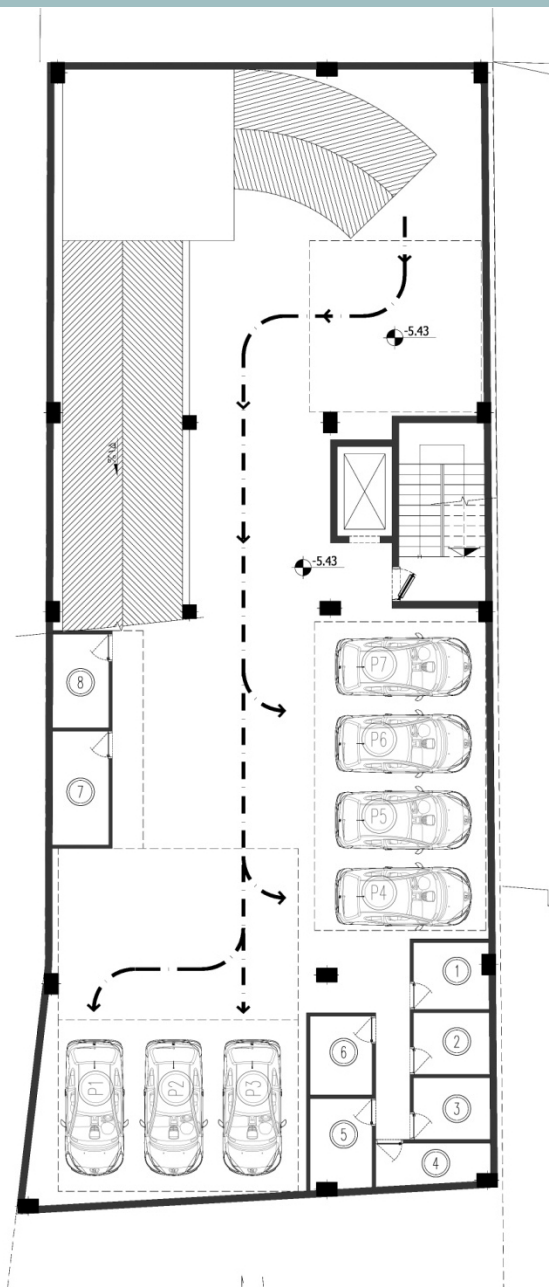
پلان مبلمان همکف



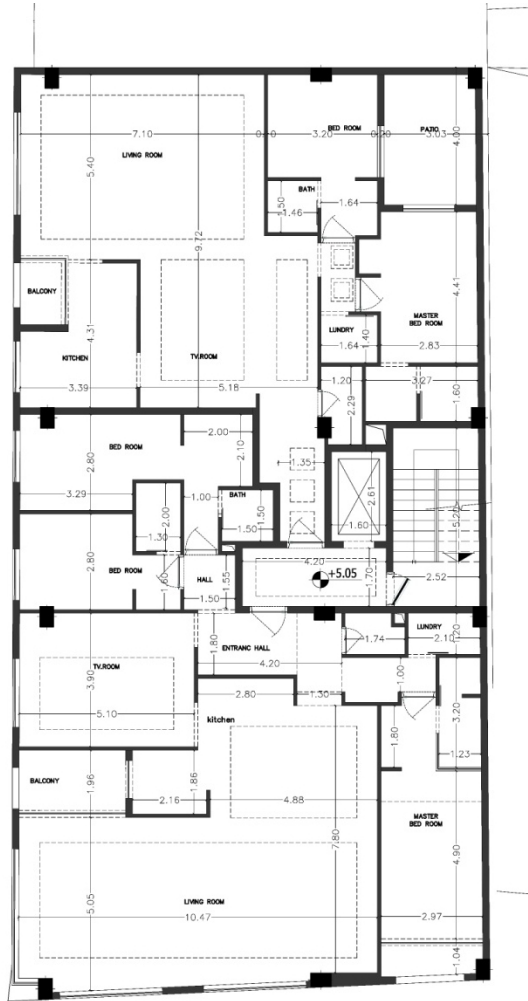
پلان مبلمان زیرزمین منفی یک



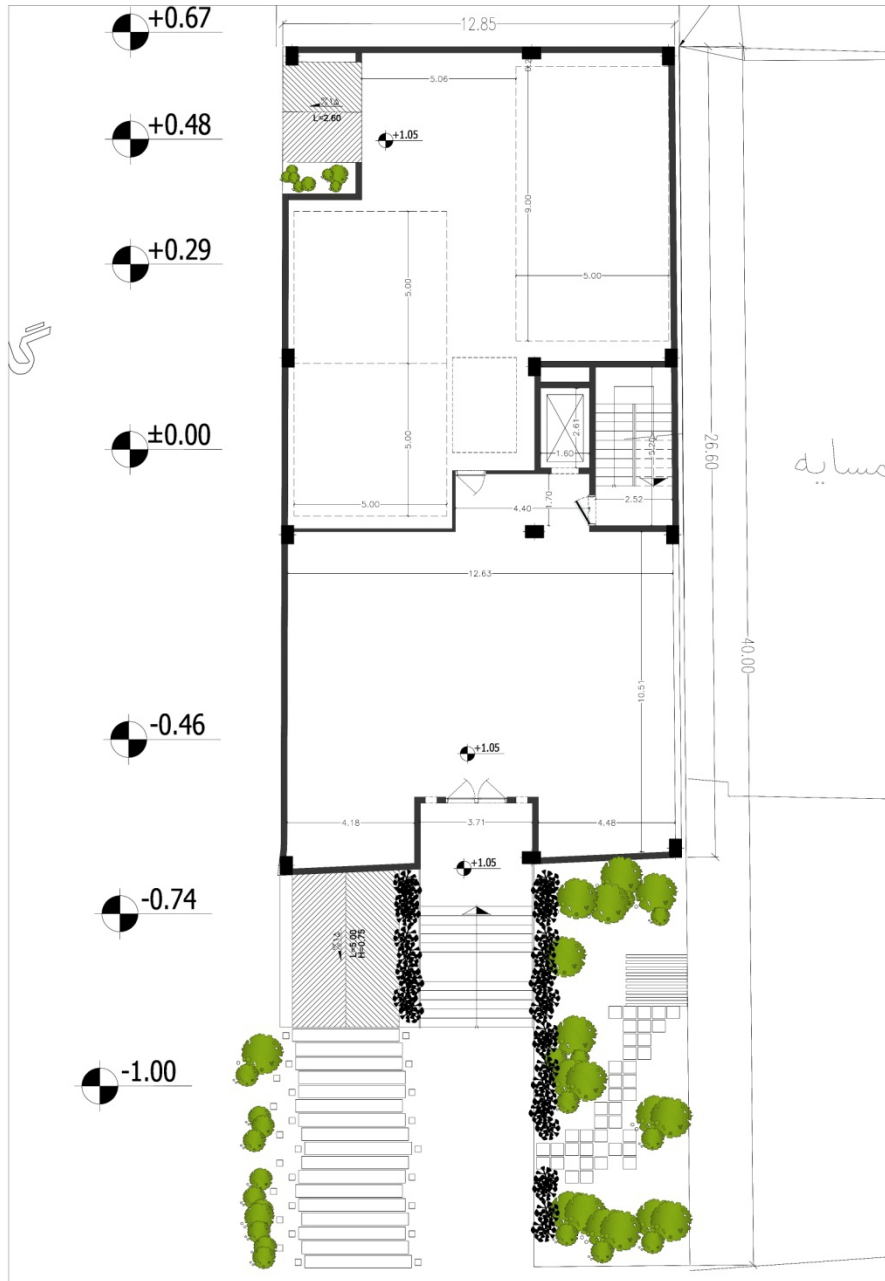
پلان مبلمان زیرزمین منفی دو



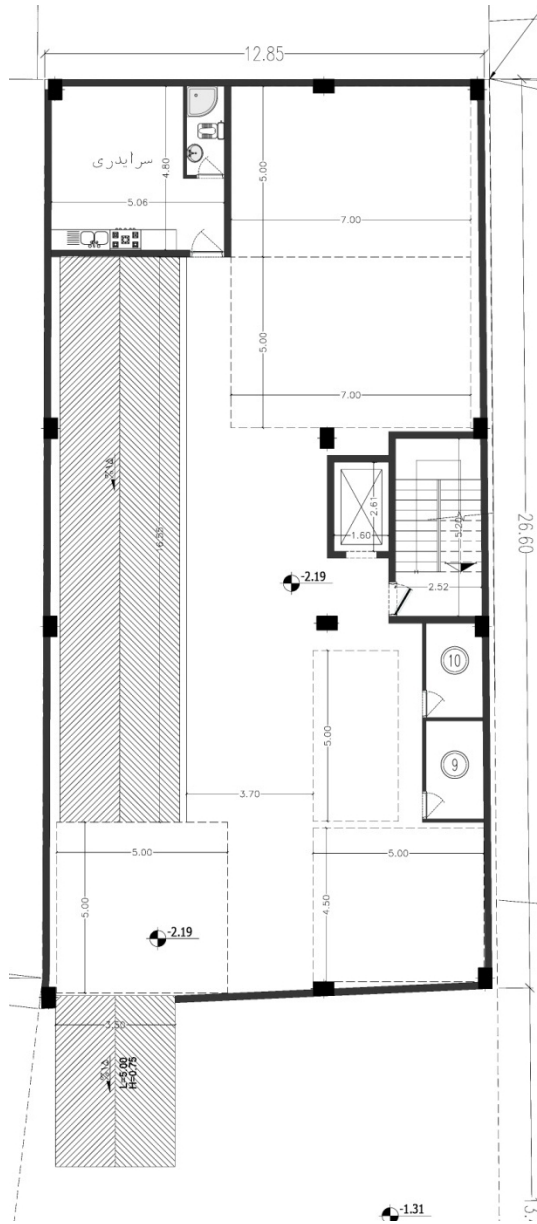
پلان اندازه گذاری طبقات



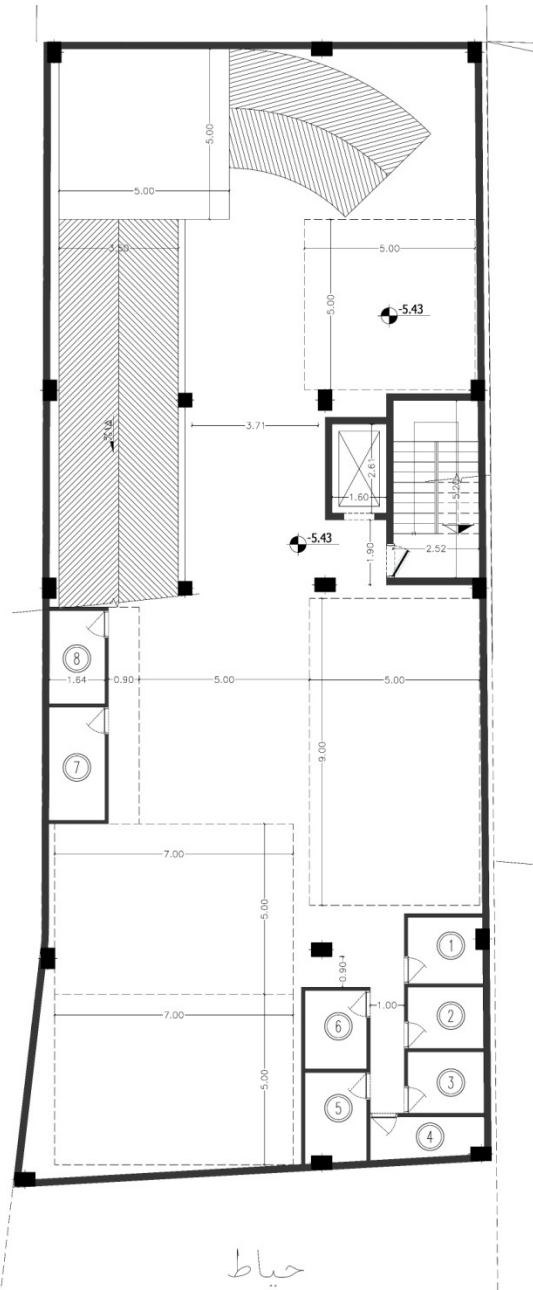
پلان اندازه گذاری همکف



پلان اندازه گذاری زیرزمین منفی یک



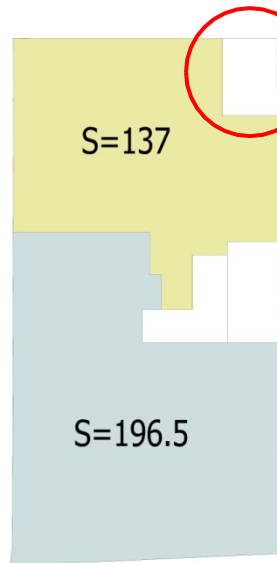
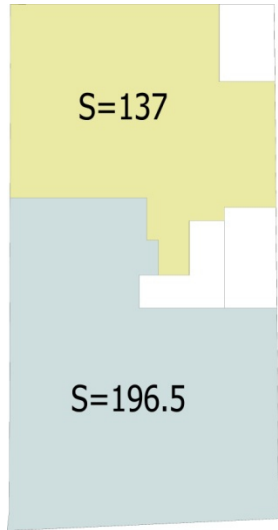
پلان اندازه گذاری منفی دو



توجیح طرح:

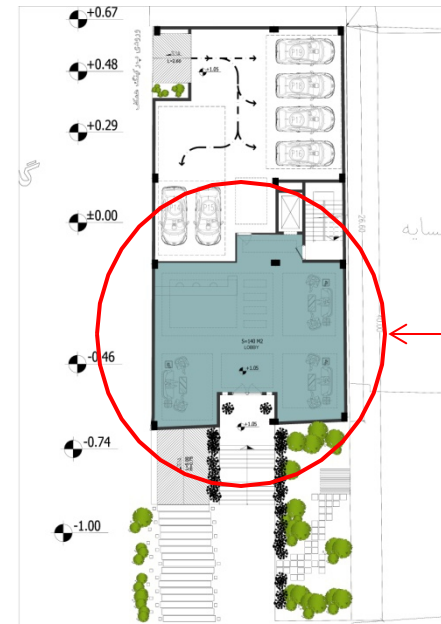
-تامین 18 عدد پارکینگ بدون مزاحم

-طراحی بر اساس حداکثر مترآژ برای واحدها 137 و 196 متر



-نورگیری مناسب برای تمامی فضاها با تنها یک پاسیو

-طراحی لابی در قسمت جنوبی و تداخل نداشتن با قسمت پارکینگ



توجیح طرح:

-لابی جلوی آسانسور متراژ بزرگ و خوبی دارد
و درب واحدها و آسانسور با فاصله و جایگیری مناسب از هم میباشد

-در هر دو واحد تمام خوابها دارای سرویس شخصی میباشند با توجه به منطقه پروژه
-هر دو واحد دارای نشیمن خصوصی هستند
-هر دو واحد دارای لاندى

-در واحد 200 متری:

-آشپزخانه به عنوان مفصل مرکزی

-اتاقها دسترسی مستقیم به ورودی دارند بدون تداخل با فضای

عمومی

-اتاق مستر جدا از دو اتاق دیگر می باشد و دارای حمام شیشه ای و

بالکن اختصاصی میباشد

-طراحی بهگونه ای است که حرکت در فضا جاری باشد

