

طراحی پلان مسکونی ساختمان دولت ۱

مشخصات طرح:

پارکینگ
تعداد پارکینگهای این طبقه: ۸ عدد
تعداد کل پارکینگها: ۲۰ عدد
تعداد پارکینگ مزاحم: ۴ عدد

انبار
تعداد انبارهای مسکونی این طبقه: ۷ عدد
تعداد کل انبارهای مسکونی: ۱۰ عدد
مساحت میانگین هر انبار: ۳/۵ متر مربع

راه پله و آسانسور
۲۶ متر مربع

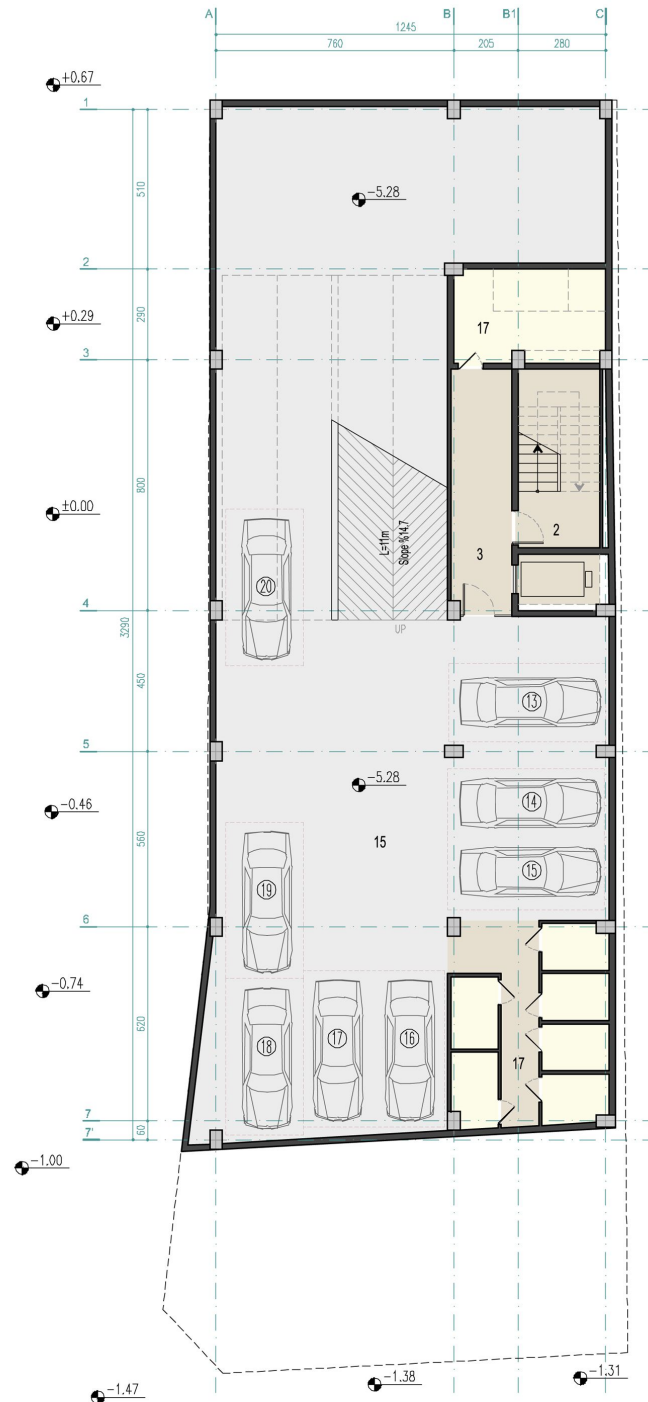
نکات حائز اهمیت در طراحی:

در طراحی پارکینگ ۲ مورد حائز اهمیت بوده است: ۱- خواست کارفرما مبنی بر تامین حداکثری جای پارک و ۲- عرض کم زمین، لذا در طراحی سعی شده طول رمپها با شیب استاندارد به حداقل رسیده و در نهایت رمپ و فضای پارک خودروها مطابق نقشه جانمایی شده است.

همچنین با استفاده از شیب زمین، دسترسی پارکینگ به طبقه زیرزمین اول از ضلع جنوبی و از حیاط و دسترسی به پارکینگ همکف از شمالی ترین نقطه ضلع غربی و از گذر در تراز +۰/۶۷ تامین شده است.

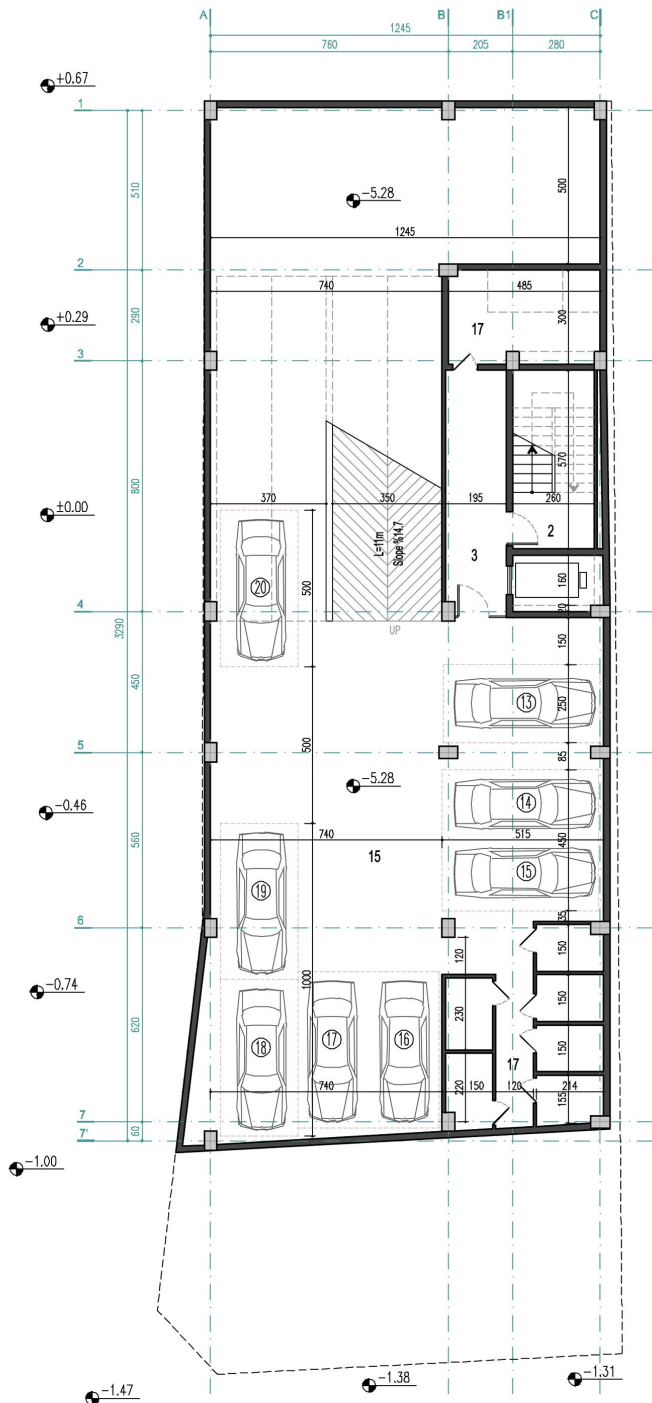
راهنمای فضاها:

۱. لابی
۲. راه پله
۳. لابی آسانسور
۴. ورودی
۵. نشیمن
۶. غذاخوری
۷. پذیرایی
۸. اتاق خواب
۹. اتاق خواب اصلی
۱۰. آشپزخانه
۱۱. سرویس
۱۲. حمام
۱۳. لاندري
۱۴. تراس
۱۵. پارکینگ
۱۶. سرایداری
۱۷. انبار
۱۸. بالابر
۱۹. پکیج یونیت
- ۲۰- نورگیر



راهنمای فضاها:

- ۱. لابی
- ۲. راه پله
- ۳. لابی آسانسور
- ۴. ورودی
- ۵. نشیمن
- ۶. غذاخوری
- ۷. پذیرایی
- ۸. اتاق خواب
- ۹. اتاق خواب اصلی
- ۱۰. آشپزخانه
- ۱. سرویس
- ۱۲. حمام
- ۱۳. لاندري
- ۱۴. تراس
- ۱۵. پارکینگ
- ۱۶. سرایداری
- ۱۷. انبار
- ۱۸. بالابر
- ۱۹. پکیج یونیت
- ۲۰. نورگیر



طراحی پلان مسکونی ساختمان دولت ۱

مشخصات طرح:

- پارکینگ**
 - تعداد پارکینگهای این طبقه: ۸ عدد
 - تعداد کل پارکینگها: ۲۰ عدد
 - تعداد پارکینگ مزاحم: ۴ عدد
- انبار**
 - تعداد انبارهای مسکونی این طبقه: ۷ عدد
 - تعداد کل انبارهای مسکونی: ۱۰ عدد
 - مساحت میانگین هر انبار: ۳/۵ متر مربع
- راه پله و آسانسور**
 - ۲۶ متر مربع

نکات حائز اهمیت در طراحی:

در طراحی پارکینگ ۲ مورد حائز اهمیت بوده است: ۱- خواست کارفرما مبنی بر تامین حداکثری جای پارک و ۲- عرض کم زمین، لذا در طراحی سعی شده طول رمپها با شیب استاندارد به حداقل رسیده و در نهایت رمپ و فضای پارک خودروها مطابق نقشه جانمایی شده است.

همچنین با استفاده از شیب زمین، دسترسی پارکینگ به طبقه زیرزمین اول از ضلع جنوبی و از حیاط و دسترسی به پارکینگ همکف از شمالی ترین نقطه ضلع غربی و از گذر در تراز +۰/۶۷ تامین شده است.

طراحی پلان مسکونی ساختمان دولت ۱

مشخصات طرح:

پارکینگ
تعداد پارکینگهای این طبقه: ۴ عدد
تعداد کل پارکینگها: ۲۰ عدد
تعداد پارکینگ مزاحم: ۴ عدد

انبار
تعداد انبارهای مسکونی این طبقه: ۳ عدد
تعداد کل انبارهای مسکونی: ۱۰ عدد
مساحت میانگین هر انبار: ۳/۵ متر مربع

راه پله و آسانسور
۳۸/۷۵ متر مربع

سرایداری
۲۰/۹۰ متر مربع

نکات حائز اهمیت در طراحی:

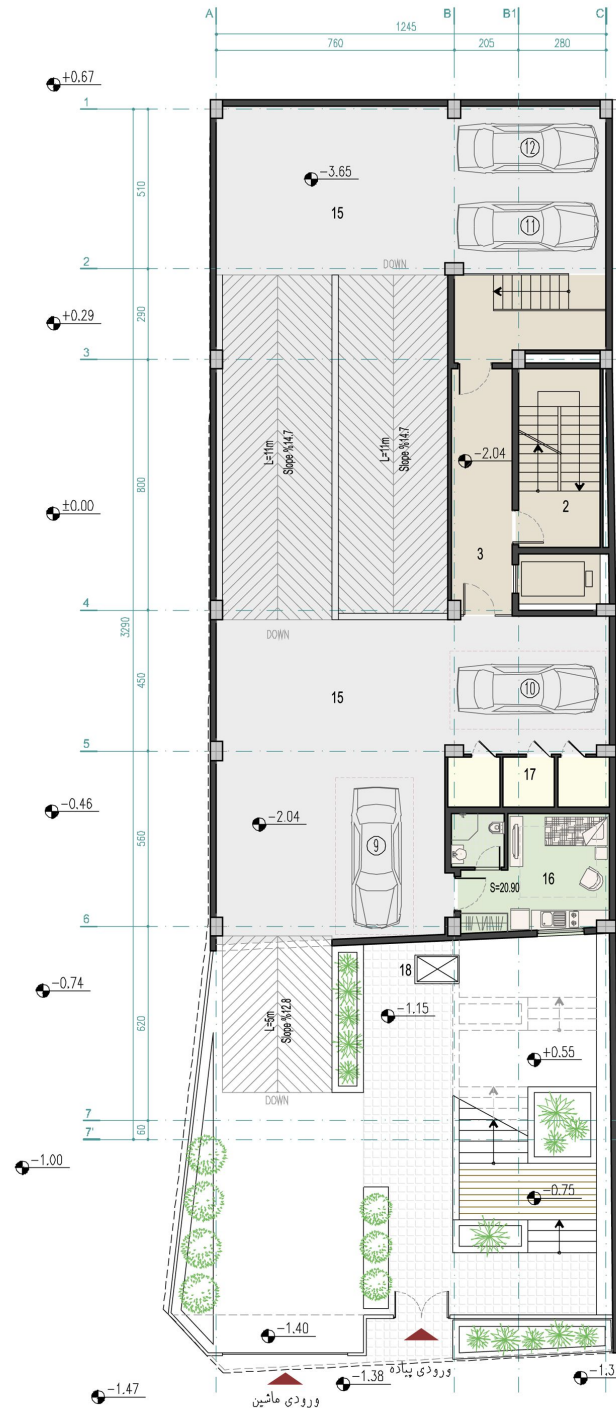
در طراحی پارکینگ ۲ مورد حائز اهمیت بوده است: ۱- خواست کارفرما مبنی بر تامین حداکثری جای پارک و ۲- عرض کم زمین، لذا در طراحی سعی شده طول رمپها با شیب استاندارد به حداقل رسیده و در نهایت رمپ و فضای پارک خودروها مطابق نقشه جانمایی شده است.

همچنین با استفاده از شیب زمین، دسترسی پارکینگ به طبقه زیرزمین اول از ضلع جنوبی و از حیاط و دسترسی به پارکینگ همکف از شمالی ترین نقطه ضلع غربی و از تراز در ۰/۶۷+ تامین شده است. در این طبقه با توجه به ارتفاع کافی، در پاگرد رمپ ۲ جای پارک طراحی شده است.

جانمایی سرایداری به نحوی است که از حیاط نور جنوبی داشته باشد.

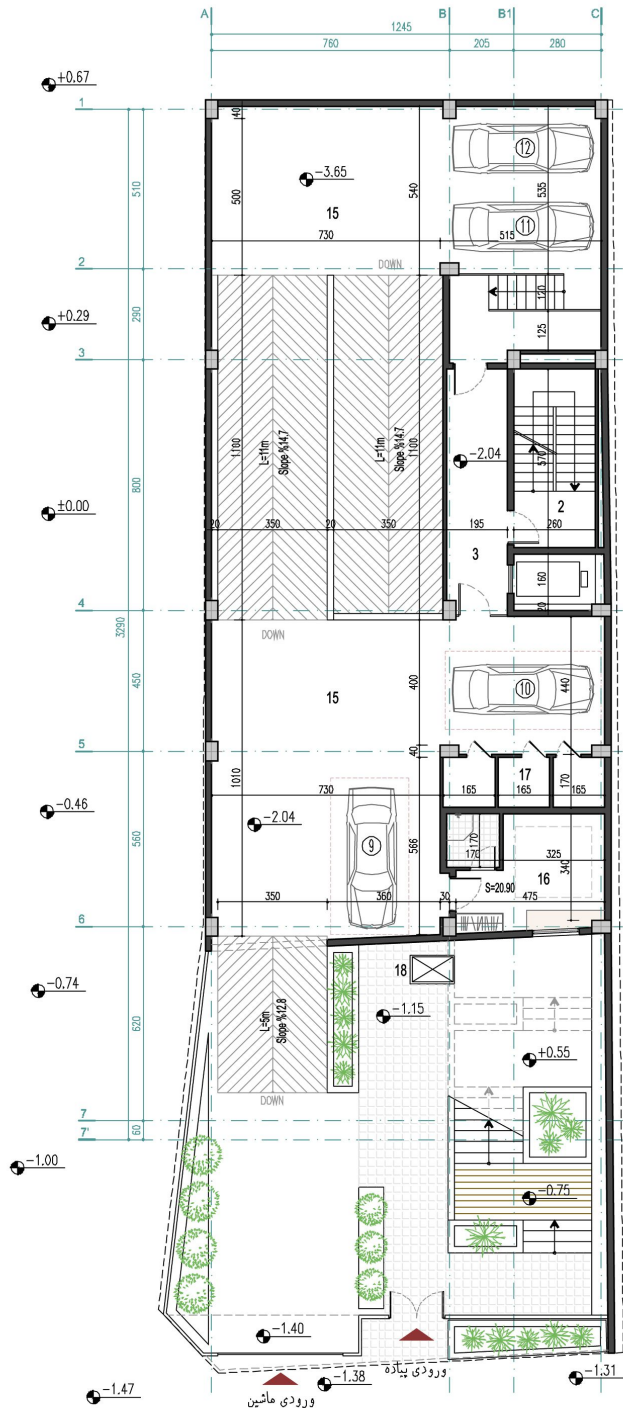
راهنمای فضاها:

۱. لابی
۲. راه پله
۳. لابی آسانسور
۴. ورودی
۵. نشیمن
۶. غذاخوری
۷. پذیرایی
۸. اتاق خواب
۹. اتاق خواب اصلی
۱۰. آشپزخانه
۱۱. سرویس
۱۲. حمام
۱۳. لاندری
۱۴. تراس
۱۵. پارکینگ
۱۶. سرایداری
۱۷. انبار
۱۸. بالابر
۱۹. پکیج یونیت
- ۲۰- نورگیر



راهنمای فضاها:

- ۱. لابی
- ۲. راه پله
- ۳. لابی آسانسور
- ۴. ورودی
- ۵. نشیمن
- ۶. غذاخوری
- ۷. پذیرایی
- ۸. اتاق خواب
- ۹. اتاق خواب اصلی
- ۱۰. آشپزخانه
- ۱. سرویس
- ۱۲. حمام
- ۱۳. لاندری
- ۱۴. تراس
- ۱۵. پارکینگ
- ۱۶. سرایداری
- ۱۷. انبار
- ۱۸. بالابر
- ۱۹. پکیج یونیت
- ۲۰- نورگیر



طراحی پلان مسکونی ساختمان دولت ۱

مشخصات طرح:

<p>پارکینگ</p> <p>تعداد پارکینگهای این طبقه: ۴ عدد</p> <p>تعداد کل پارکینگها: ۲۰ عدد</p> <p>تعداد پارکینگ مزاحم: ۴ عدد</p>	<p>انبار</p> <p>تعداد انبارهای مسکونی این طبقه: ۳ عدد</p> <p>تعداد کل انبارهای مسکونی: ۱۰ عدد</p> <p>مساحت میانگین هر انبار: ۳/۵ متر مربع</p>	<p>راه پله و آسانسور</p> <p>۳۸/۷۵ متر مربع</p>	<p>سرایداری</p> <p>۲۰/۹۰ متر مربع</p>
---	--	---	--

نکات حائز اهمیت در طراحی:

در طراحی پارکینگ ۲ مورد حائز اهمیت بوده است: ۱- خواست کارفرما مبنی بر تامین حداکثری جای پارک و ۲- عرض کم زمین، لذا در طراحی سعی شده طول رمپها با شیب استاندارد به حداقل رسیده و در نهایت رمپ و فضای پارک خودروها مطابق نقشه جانمایی شده است.

همچنین با استفاده از شیب زمین، دسترسی پارکینگ به طبقه زیرزمین اول از ضلع جنوبی و از حیاط و دسترسی به پارکینگ همکف از شمالی ترین نقطه ضلع غربی و از گذر در تراز +۰/۶۷ تامین شده است. در این طبقه با توجه به ارتفاع کافی، در پاگرد رمپ ۲ جای پارک طراحی شده است.

جانمایی سرایداری به نحوی است که از حیاط نور جنوبی داشته باشد.

طراحی پلان مسکونی ساختمان دولت ۱

مشخصات طرح:

پارکینگ
تعداد پارکینگهای این طبقه: ۸ عدد
تعداد کل پارکینگها: ۲۰ عدد
تعداد پارکینگ مزاحم: ۴ عدد

لابی
۱۴۶/۶۰ مترمربع

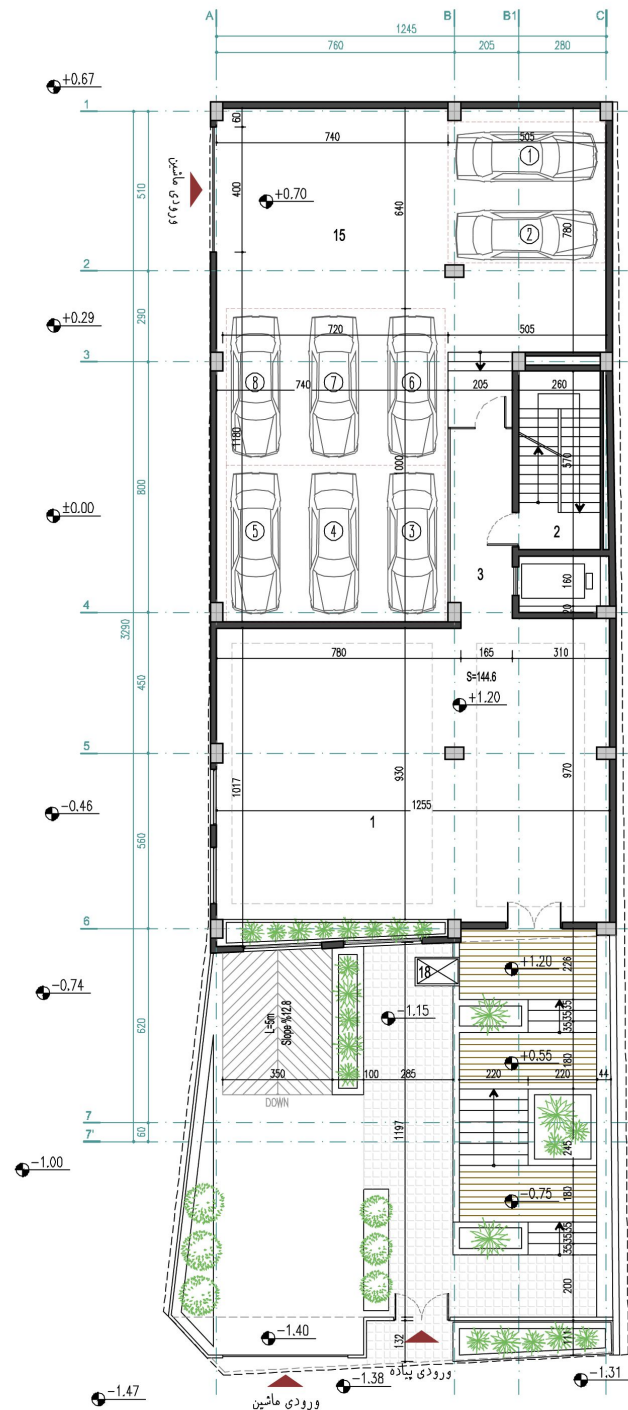
راه پله و آسانسور
۲۵ متر مربع

نکات حائز اهمیت در طراحی:

در این طبقه ورودی پارکینگ از گذر غربی و تراز پارکینگ $+0.70$ است. برای تامین ارتفاع مناسب محل پارک خودرو در زیرزمین اول، تراز لابی $+1.20$ است. با توجه به محل ورود پیاده از گذر جنوبی و شیب زمین، مسیر پیاده تالابی به صورت ترکیب پله و فضای سبز طراحی شده است. برای افراد کم توان حرکتی نیز بالابر در نظر گرفته شده است. بنا به نظر کارفرما جداره حیاط درای نفوذ بصری و جهت ایجاد آرمش در فضای حیاط، به صورت ترکیب پوشش گیاهی و نرده می باشد. همچنین در محل ورودی پیاده فضای مکت با سایبان سبک ایجاد شده است. فضای لابی یکپارچه و دارای دید مطلوب به فضای حیاط و گذر غربی است.

راهنمای فضاها:

۱. لابی
۲. راه پله
۳. لابی آسانسور
۴. ورودی
۵. نشیمن
۶. غذاخوری
۷. پذیرایی
۸. اتاق خواب
۹. اتاق خواب اصلی
۱۰. آشپزخانه
۱. سرویس
۱۲. حمام
۱۳. لاندری
۱۴. تراس
۱۵. پارکینگ
۱۶. سرایداری
۱۷. انبار
۱۸. بالابر
۱۹. پکیج یونیت
- ۲۰- نورگیر



طراحی پلان مسکونی ساختمان دولت ۱

مشخصات طرح:

واحد شمالی مجموع مساحت: ۱۳۴/۴۶ مترمربع
شامل: ۴ مترمربع تراس

واحد جنوبی مجموع مساحت: ۱۸۲/۹۰ مترمربع
شامل ۵/۲ مترمربع تراس

راه پله و آسانسور ۳۰/۳۵ متر مربع

نکات حائز اهمیت در طراحی:

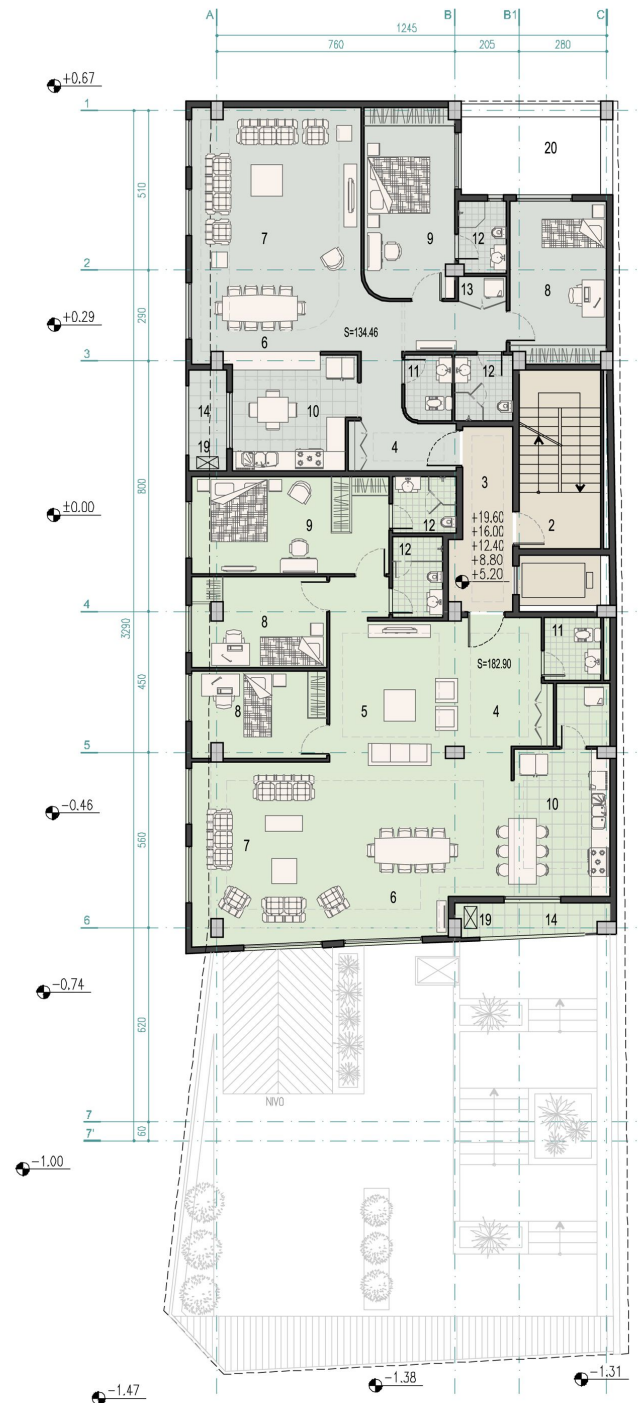
طراحی فضای مسکونی بر مبنای تفکیک فضای عمومی و خصوصی بوده و تلاش شده فضاهای بدون پرتی و با حداقل مساحت فضای گردش طراحی شود.

هر خانه یک هشتی ورودی دارد تا سلسه مراتب ورود به خانه و تقسیم فضایی با حفظ حریمیت فضای خصوصی انجام شود. فضاهای خدماتی، سرویس مهمان و نیز کمد رختکن در این فضا جانمایی شده است.

در عین حال فضای پذیرایی به صورت یکپارچه طراحی شده تا چیدمان فضا دارای انعطاف پذیری به تناسب نیاز ساکنین هر خانه باشد.

راهنمای فضاها:

۱. لابی
۲. راه پله
۳. لابی آسانسور
۴. ورودی
۵. نشیمن
۶. غذاخوری
۷. پذیرایی
۸. اتاق خواب
۹. اتاق خواب اصلی
۱۰. آشپزخانه
۱. سرویس
۱۲. حمام
۱۳. لاندری
۱۴. تراس
۱۵. پارکینگ
۱۶. سرایداری
۱۷. انبار
۱۸. بالابر
۱۹. پکیج یونیت
- ۲۰- نورگیر



طراحی پلان مسکونی ساختمان دولت ۱

مشخصات طرح:

واحد شمالی مجموع مساحت: ۱۳۴/۴۶ مترمربع
شامل: ۴ مترمربع تراس

واحد جنوبی مجموع مساحت: ۱۸۲/۹۰ مترمربع
شامل ۵/۲ مترمربع تراس

راه پله و آسانسور ۳۰/۳۵ متر مربع

نکات حائز اهمیت در طراحی:

طراحی فضای مسکونی بر مبنای تفکیک فضای عمومی و خصوصی بوده و تلاش شده فضاهای بدون پرتی و با حداقل مساحت فضای گردش طراحی شود.

هر خانه یک هشتی ورودی دارد تا سلسه مراتب ورود به خانه و تقسیم فضایی با حفظ حریمیت فضای خصوصی انجام شود. فضاهای خدماتی، سرویس مهمان و نیز کمد رختکن در این فضا جانمایی شده است.

در عین حال فضای پذیرایی به صورت یکپارچه طراحی شده تا چیدمان فضا دارای انعطاف پذیری به تناسب نیاز ساکنین هر خانه باشد.

راهنمای فضاها:

۱. لابی
۲. راه پله
۳. لابی آسانسور
۴. ورودی
۵. نشیمن
۶. غذاخوری
۷. پذیرایی
۸. اتاق خواب
۹. اتاق خواب اصلی
۱۰. آشپزخانه
۱. سرویس
۱۲. حمام
۱۳. لاندری
۱۴. تراس
۱۵. پارکینگ
۱۶. سرایداری
۱۷. انبار
۱۸. بالابر
۱۹. پکیج یونیت
- ۲۰- نورگیر

