

پروژه مسکونی دولت ۱

متر از واحدها

شمالی ۱۳۳ متر مربع

جنوبی ۲۰۰ متر مربع

تعداد پارکینگ سندی

۲۱ عدد

تعداد انبار

۱۰ عدد

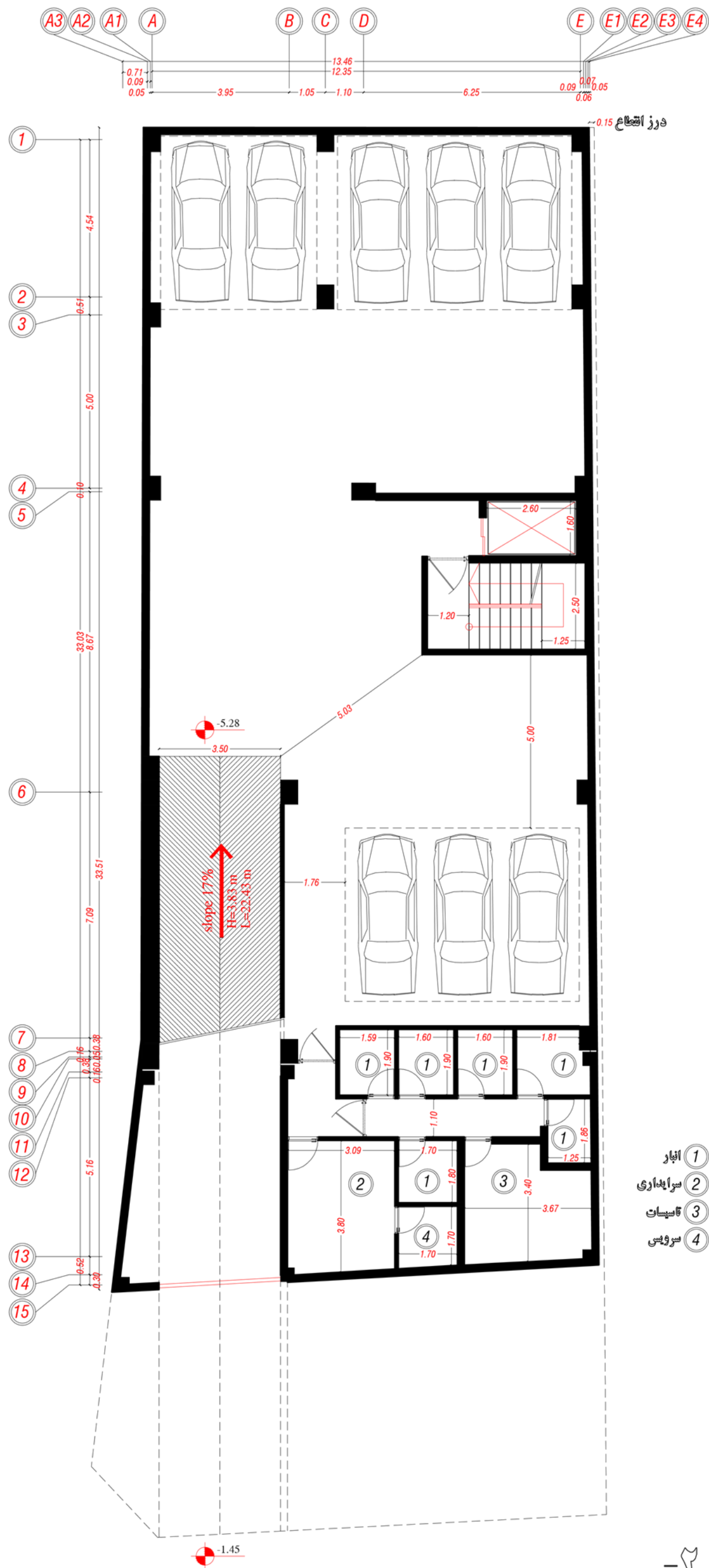
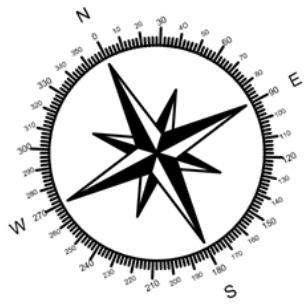
متر از لابی

۱۹۰ متر مربع

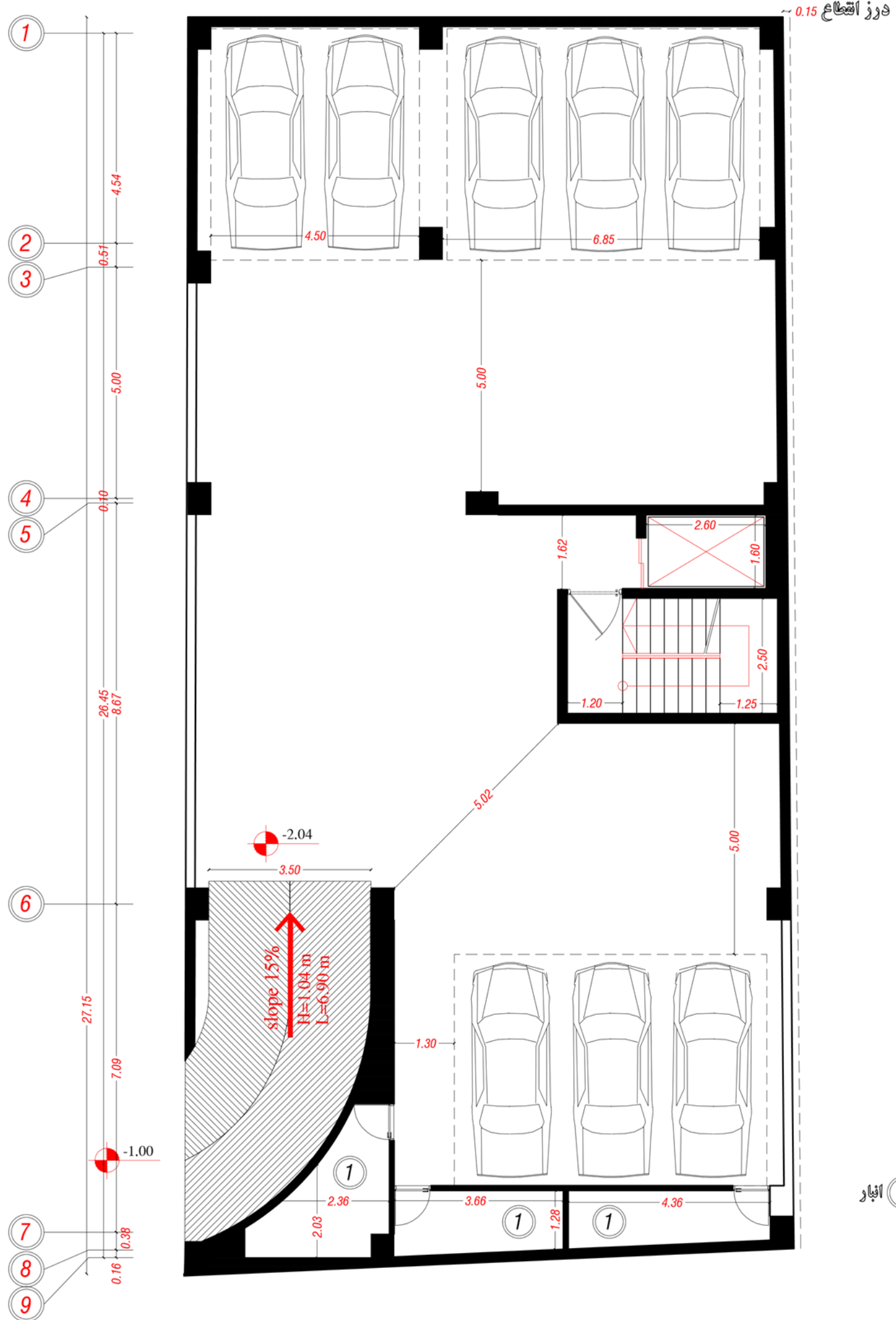
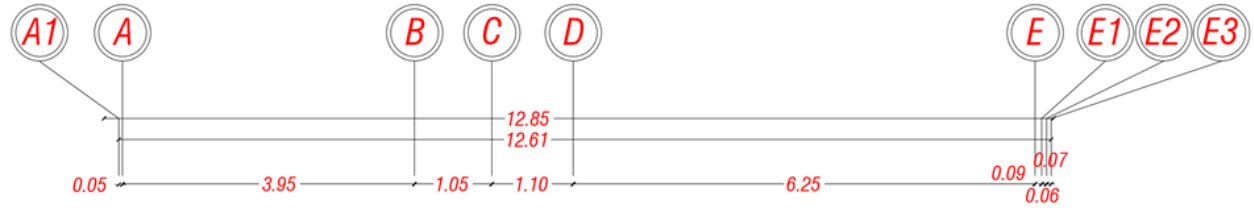
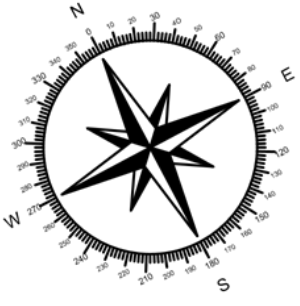
دارای سالن اجتماعات، اتاق ورزش، لابی انتظار

بهار

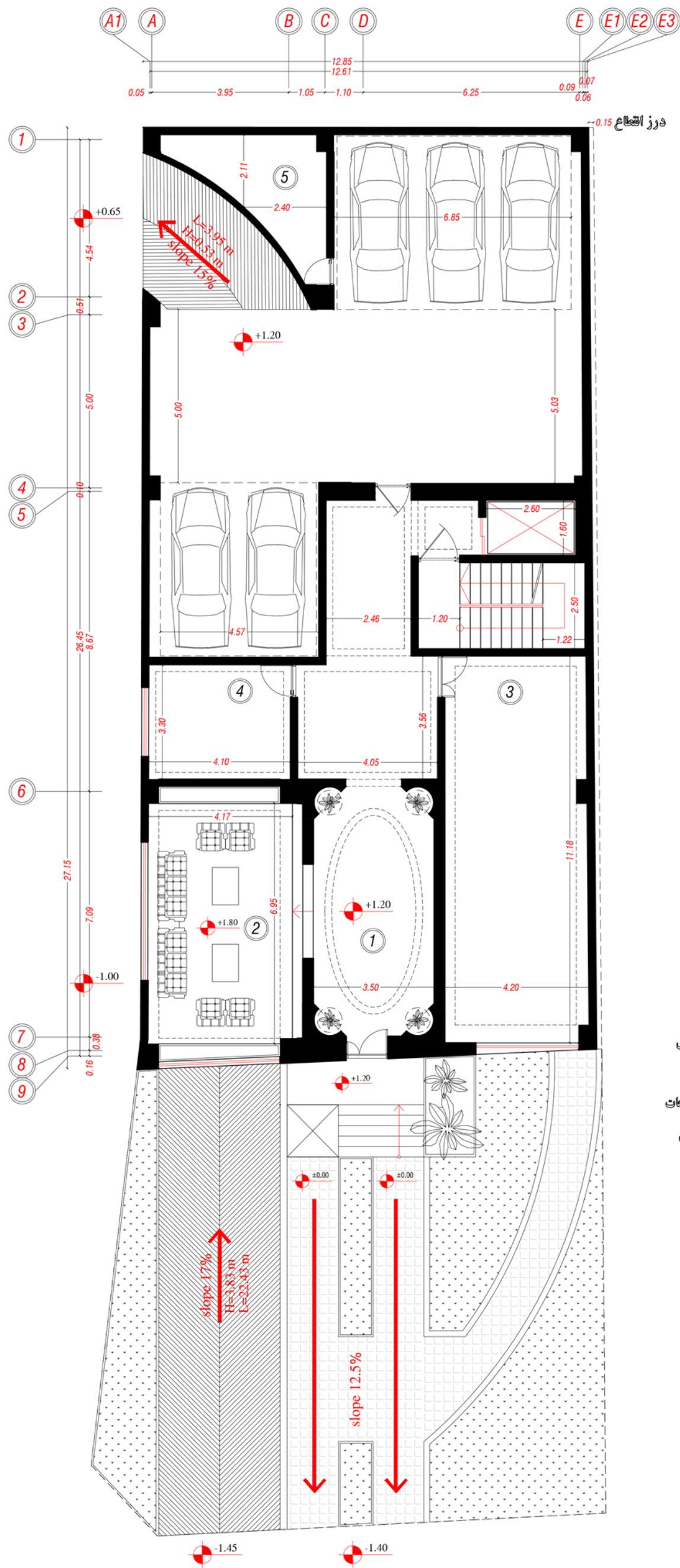
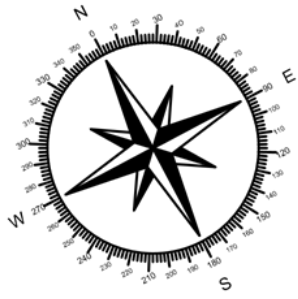
۱۴۰۱



پلان زیر زمین ۲-

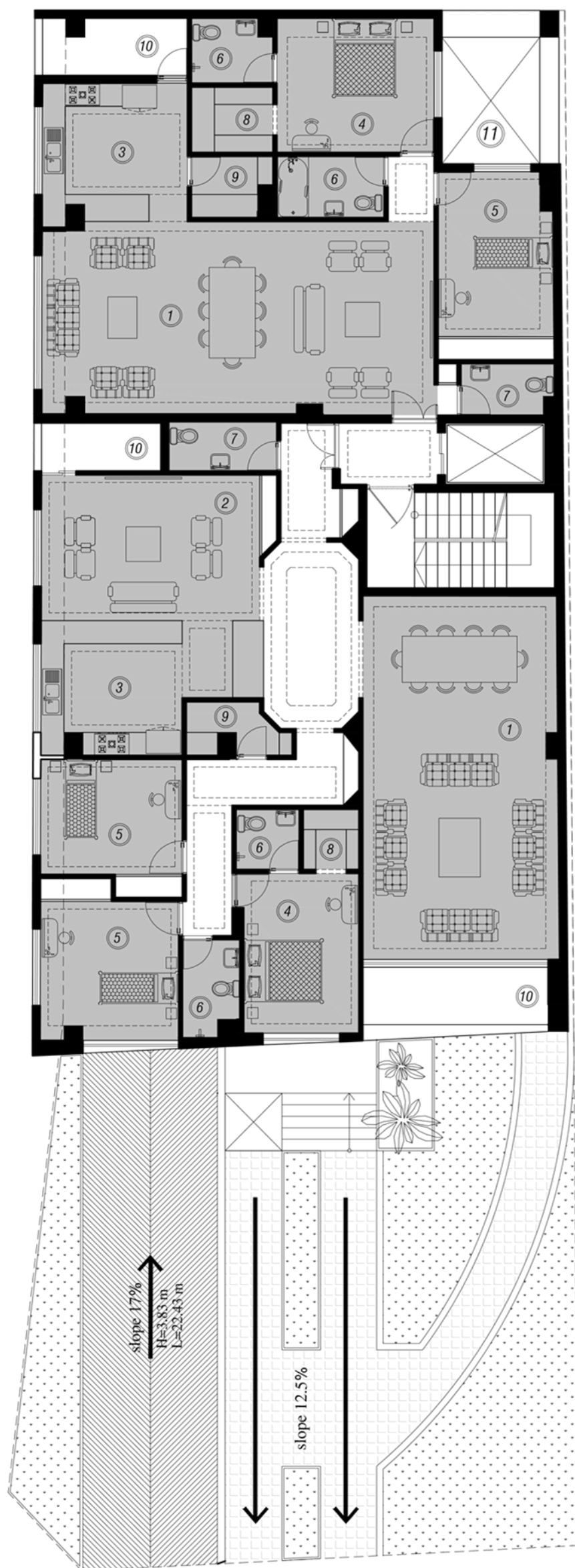
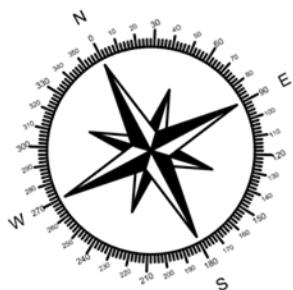


پلان زیر زمین ۱-



- 1 نالی ورودی
- 2 نشیمن نالی
- 3 سالن اجتماعات
- 4 اتاق ورزشی
- 5 آبار

پلان همکف



- 1 سالن
- 2 نشیمن خصوصی
- 3 آشپزخانه
- 4 اتاق خواب مستر
- 5 اتاق خواب
- 6 حمام
- 7 سرویس
- 8 کلوزت
- 9 بالندری
- 10 تراسی
- 11 نورگیر

پلان مبلمان طبقات

طرح توجیهی پروژه دولت ۱

- ۱- با توجه به موقعیت زمین، تعداد طبقات منفی و تامین پارکینگ حداکثری، ۳ رمپ برای دسترسی به همکف و زیر زمین ها طراحی شده است. رمپ زیر زمین ۲- را با شیب ۱۷٪ در نظر گرفته ایم. اگر کف تا کف طبقات منفی به جای ۳/۲۴، ۳ متر باشد، این رمپ می تواند با شیب ۱۵٪ اجرا شود.
- ۲- لابی به مساحت ۱۹۰ مترمربع، شامل فضای نشیمن، سالن اجتماعات و اتاق ورزش می باشد.
- ۳- لابی آسانسور برانکارد بر در طبقات دارای مساحت مناسب و قابل قبولی است.
- ۴- متراژ واحدها با توجه به خواست کارفرما در ضلع شمالی ۱۳۳ مترمربع و در ضلع جنوبی ۲۰۰ مترمربع می باشد.
- ۵- واحد شمالی دارای لاندری، یک خواب مستر و کلوزت می باشد، همچنین واحد جنوبی با توجه به متراژ مورد نیاز دارای یک نشیمن خصوصی و سالن پذیرایی با مساحت مناسب و قابل قبول است.
- ۶- با توجه به قرارگیری پکیج ها در تراس، در واحد جنوبی به جهت ایجاد امکان چیدمان و استفاده مطلوب از فضا دو تراس طراحی شده است.

