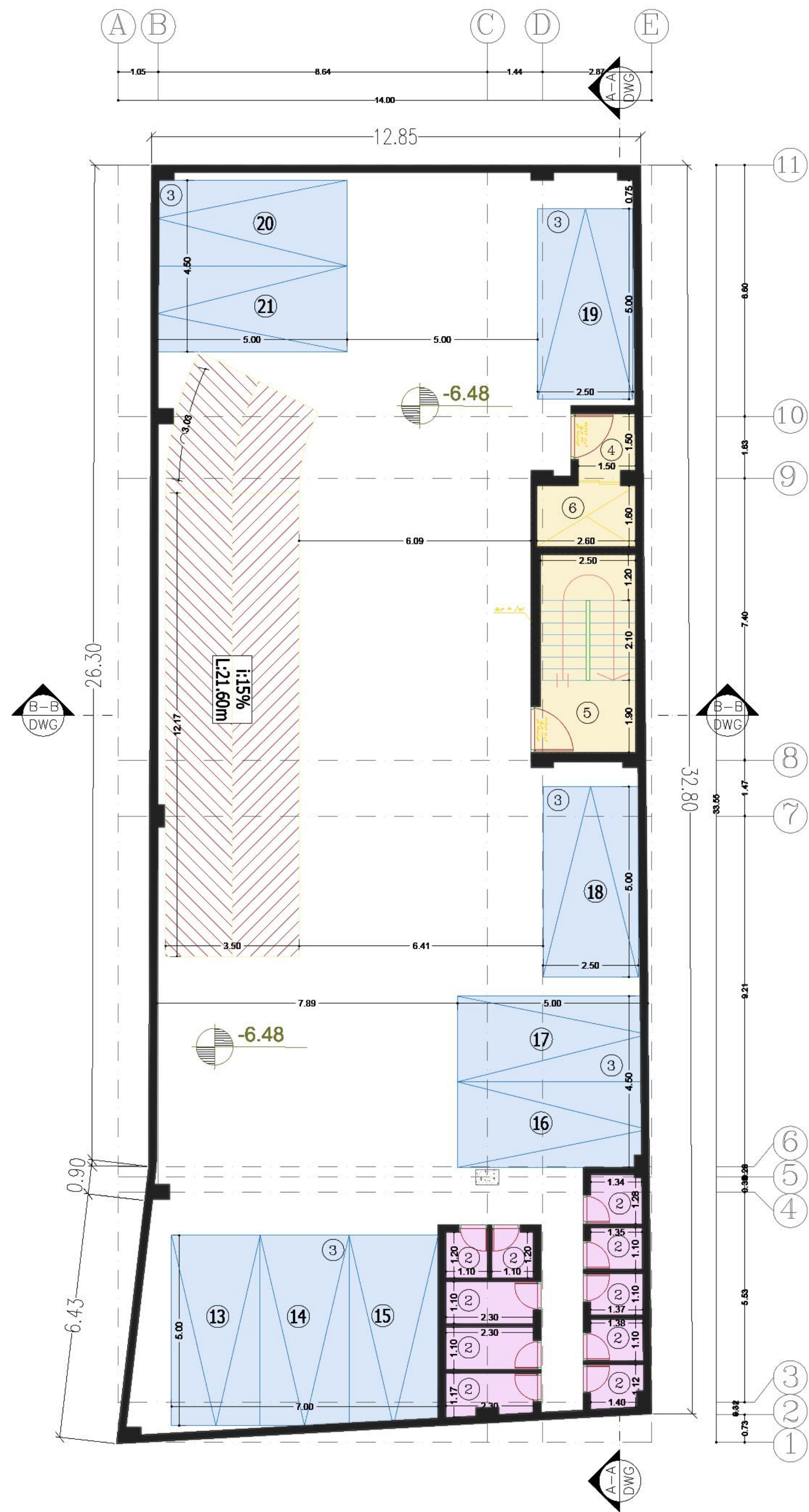


Dowlat 1 Project



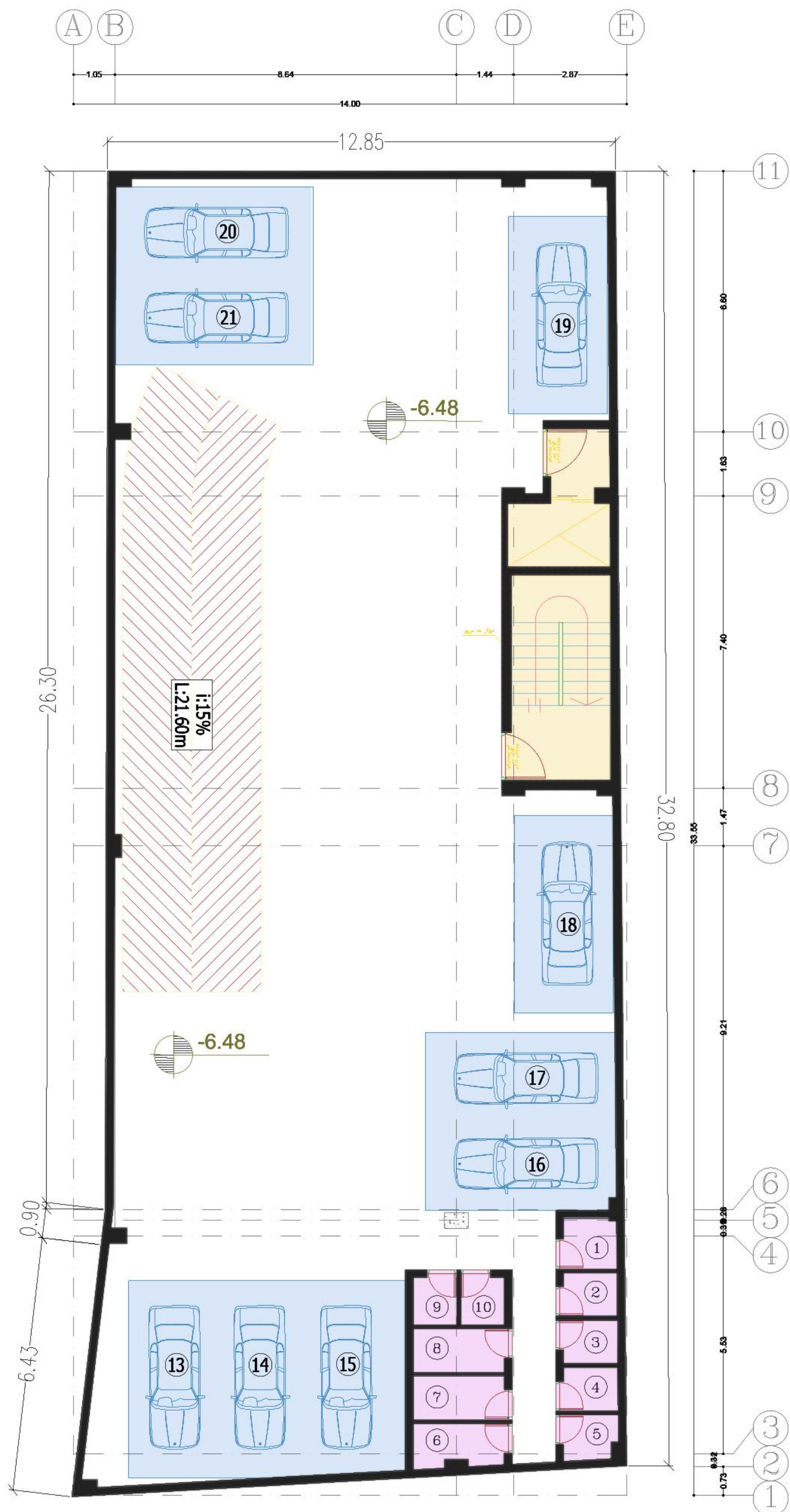
نکات رعایت شده در طراحی پلان ها

- کاهش طول رمپ زیرزمین اول با استفاده از اختلاف ارتفاع گذر
- استفاده حداکثری از فضای همکف به منظور تامین پارکینگ
- جدا سازی کامل فضای عمومی و خصوصی
- طراحی دو تراس در هر واحد به منظور استفاده جمعی و قابل چیدمان و دیگری مختص اتاق ها
- حفظ حریمیت کامل فضاها طراحی پیش ورودی برای واحد ها
- استفاده حداکثری از مساحت واحد ها با کمترین متراژ پرتی



- پارکینگ
- انباری
- راه پله و آسانسور

زیرزمین دوم
پلان اندازه گذاری



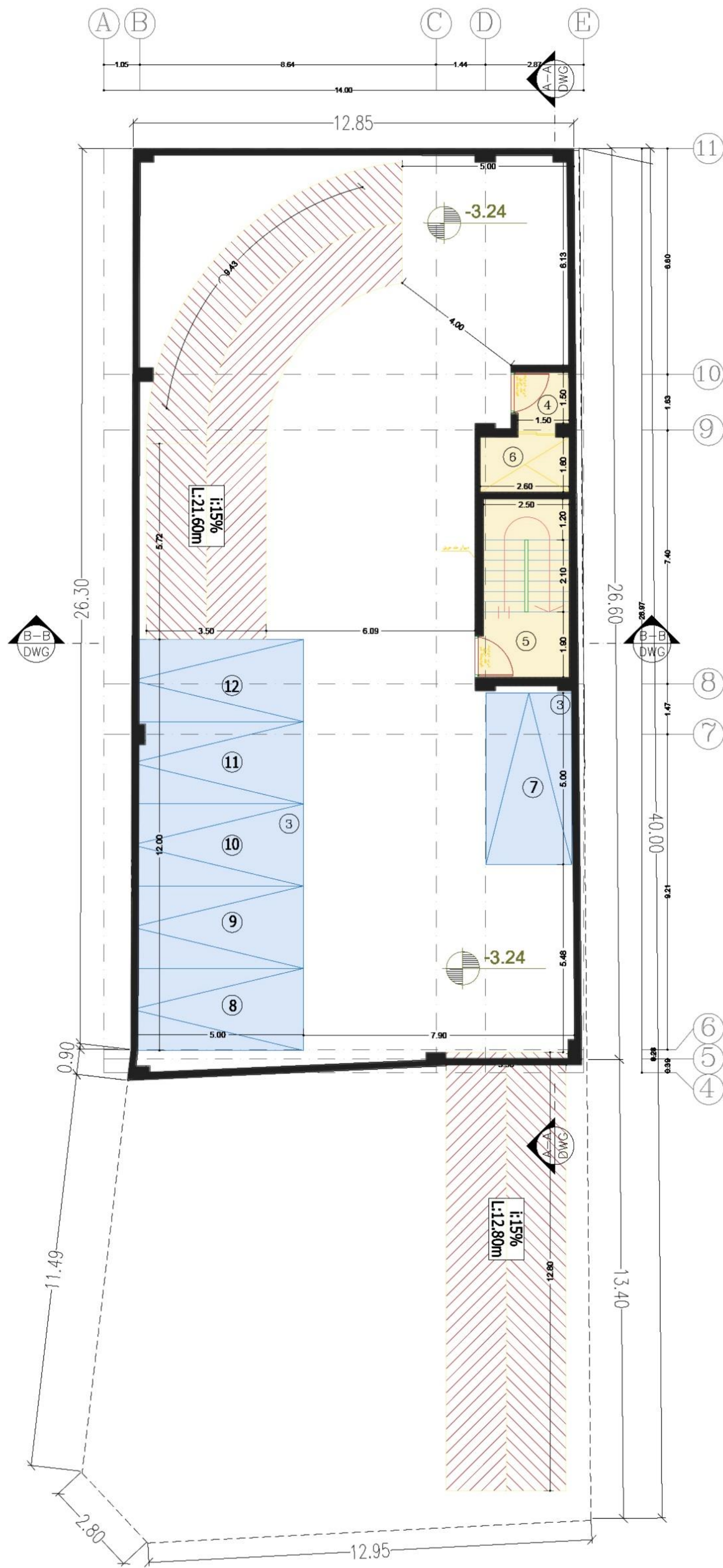
پارکینگ

انباری

راه پله و آسانسور

زیرزمین دوم

پلان مبلمان

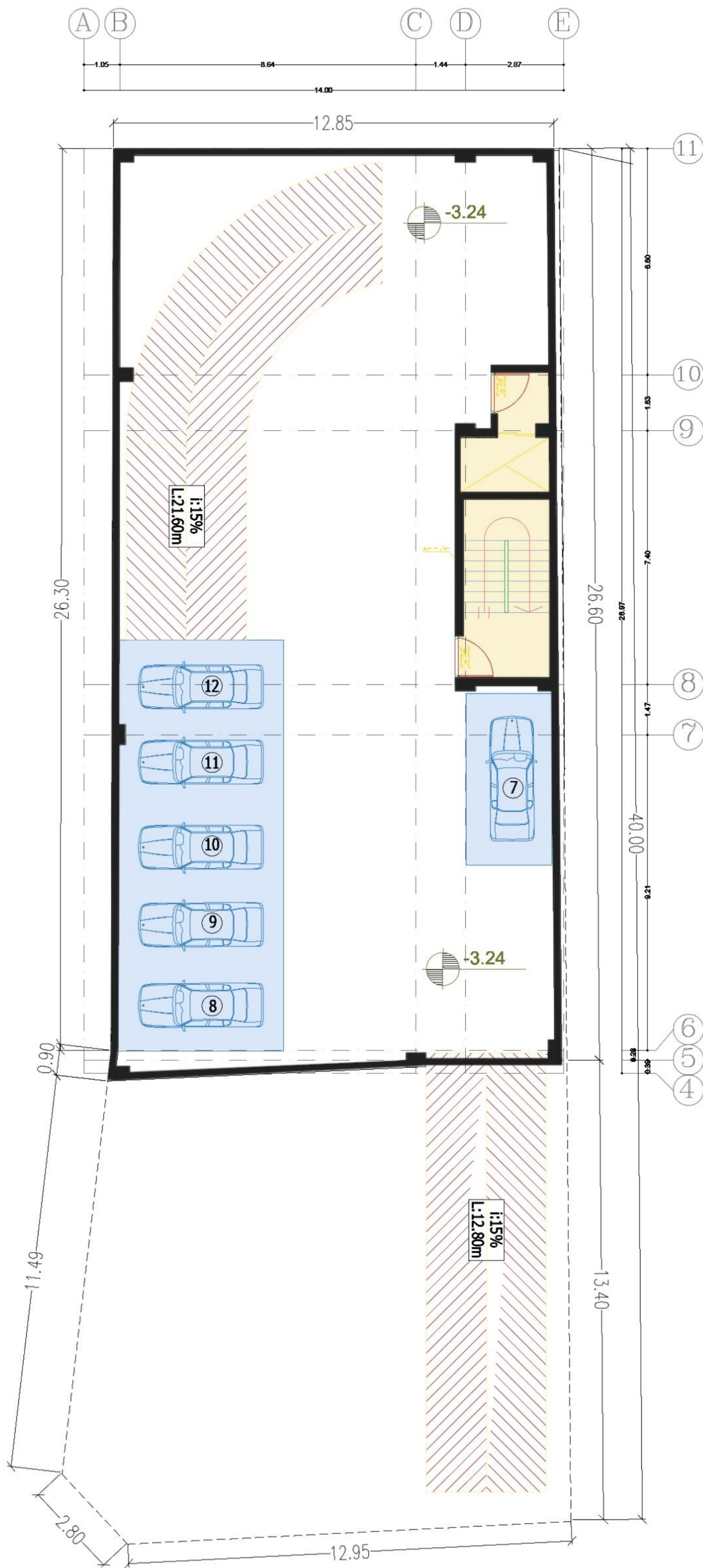


پارکینگ

راه پله و آسانسور

زیرزمین اول

پلان اندازه گذاری

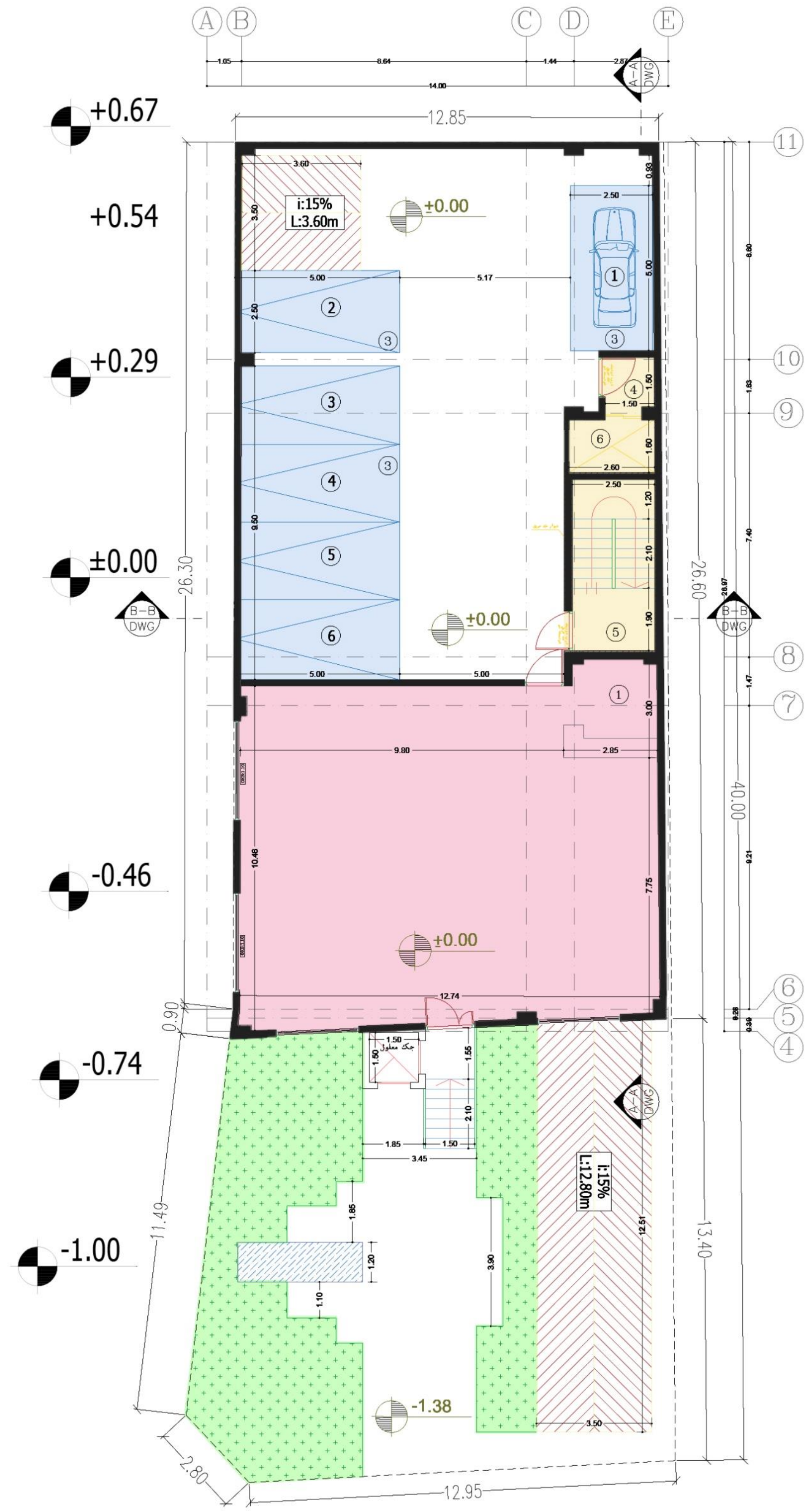


پارکینگ

راه پله و آسانسور

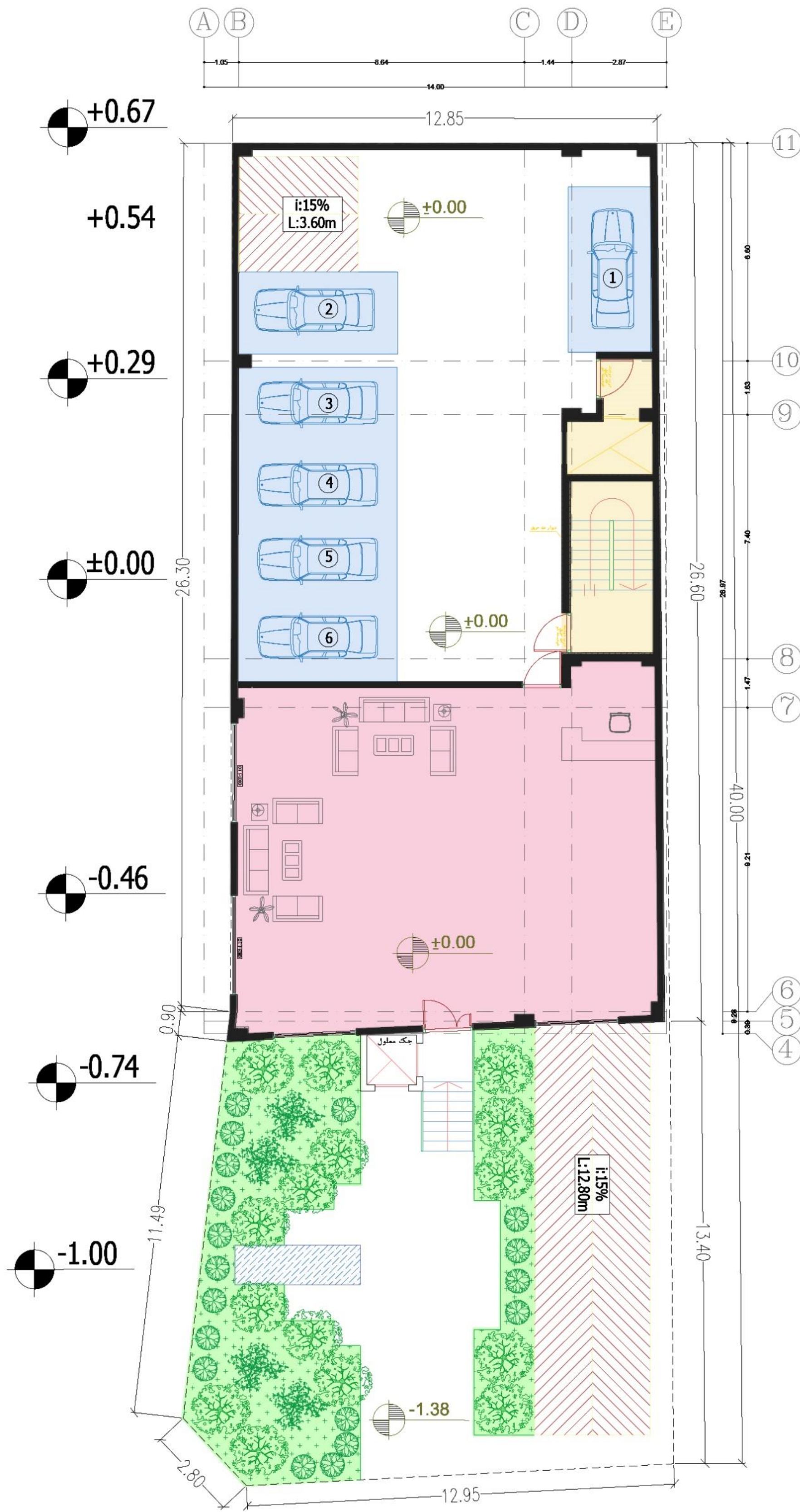
زیرزمین اول

پلان مبلمان



- پارکینگ
- راه پله و آسانسور
- لابى

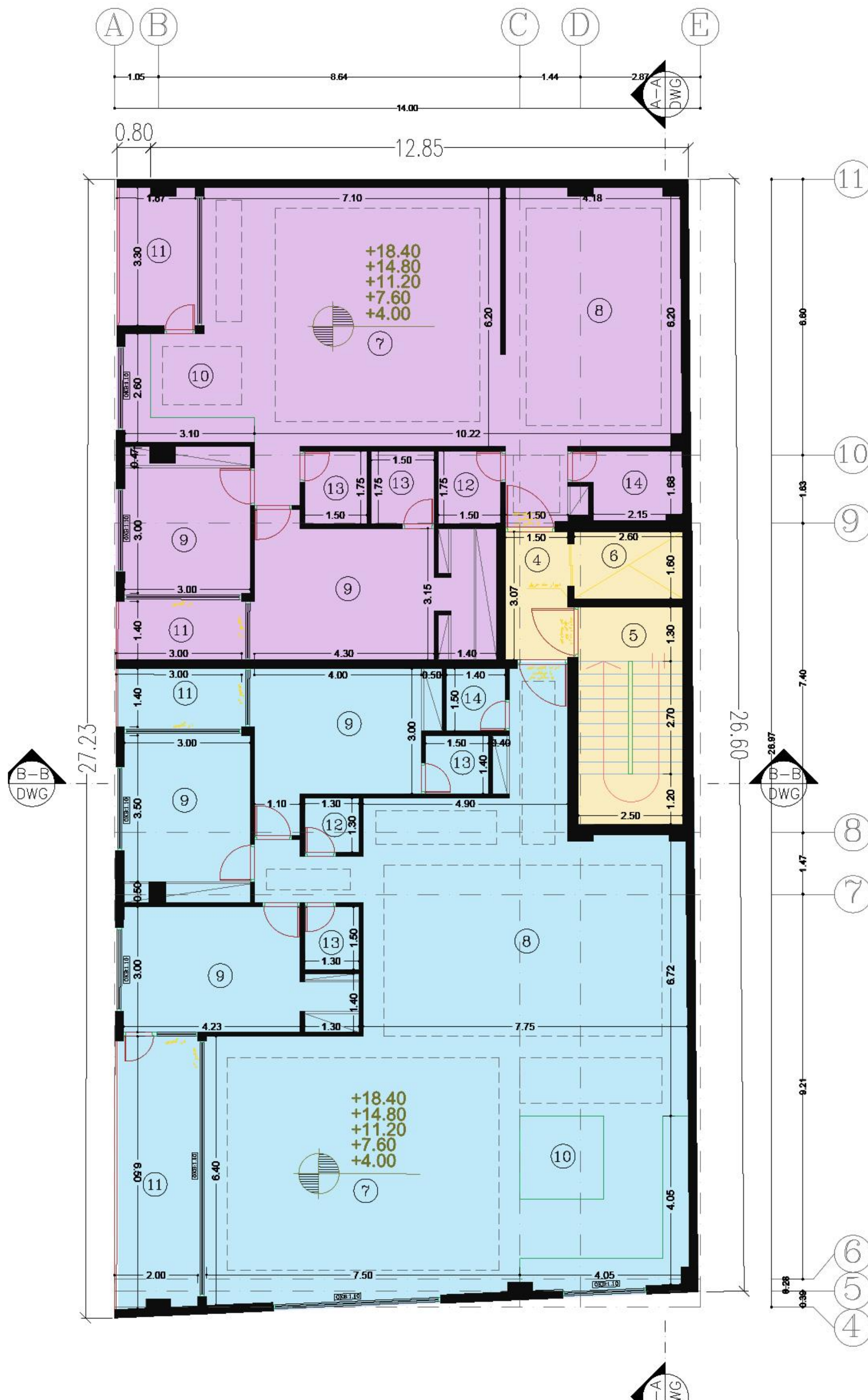
همکف
 پلان اندازه گذاری



پارکینگ
 راه پله و آسانسور
 لابی

همکف

پلان میلمان



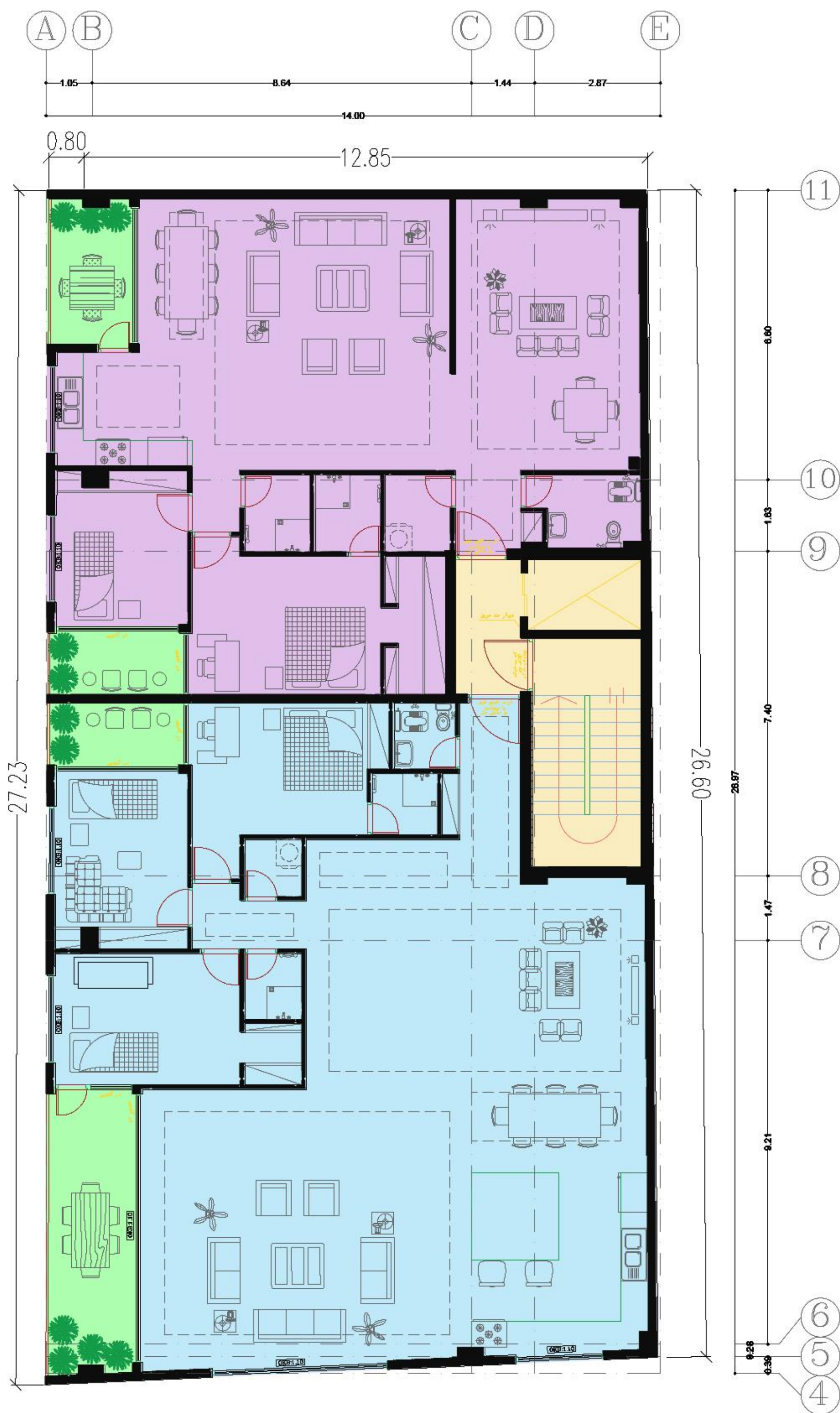
واحد شمالی

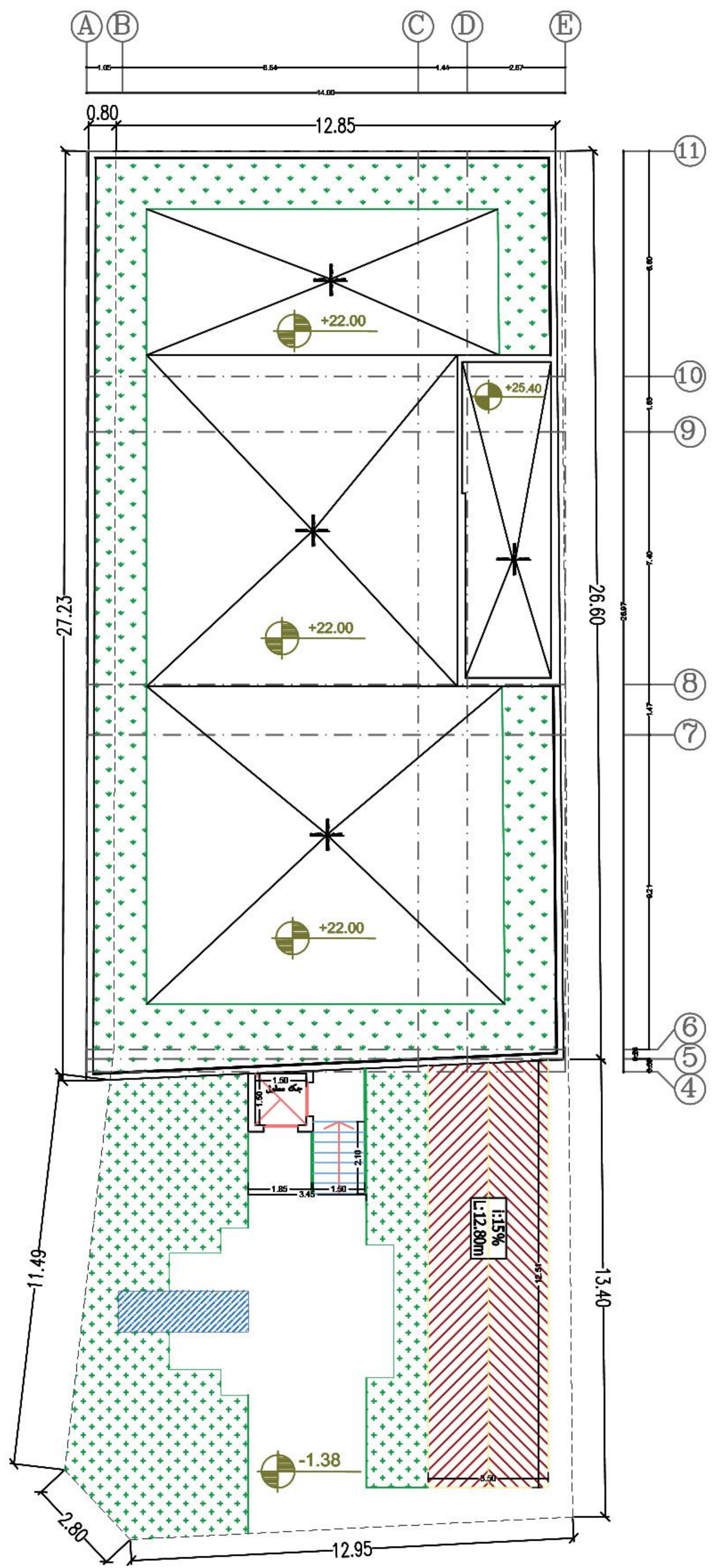
راه پله و آسانسور

واحد جنوبی

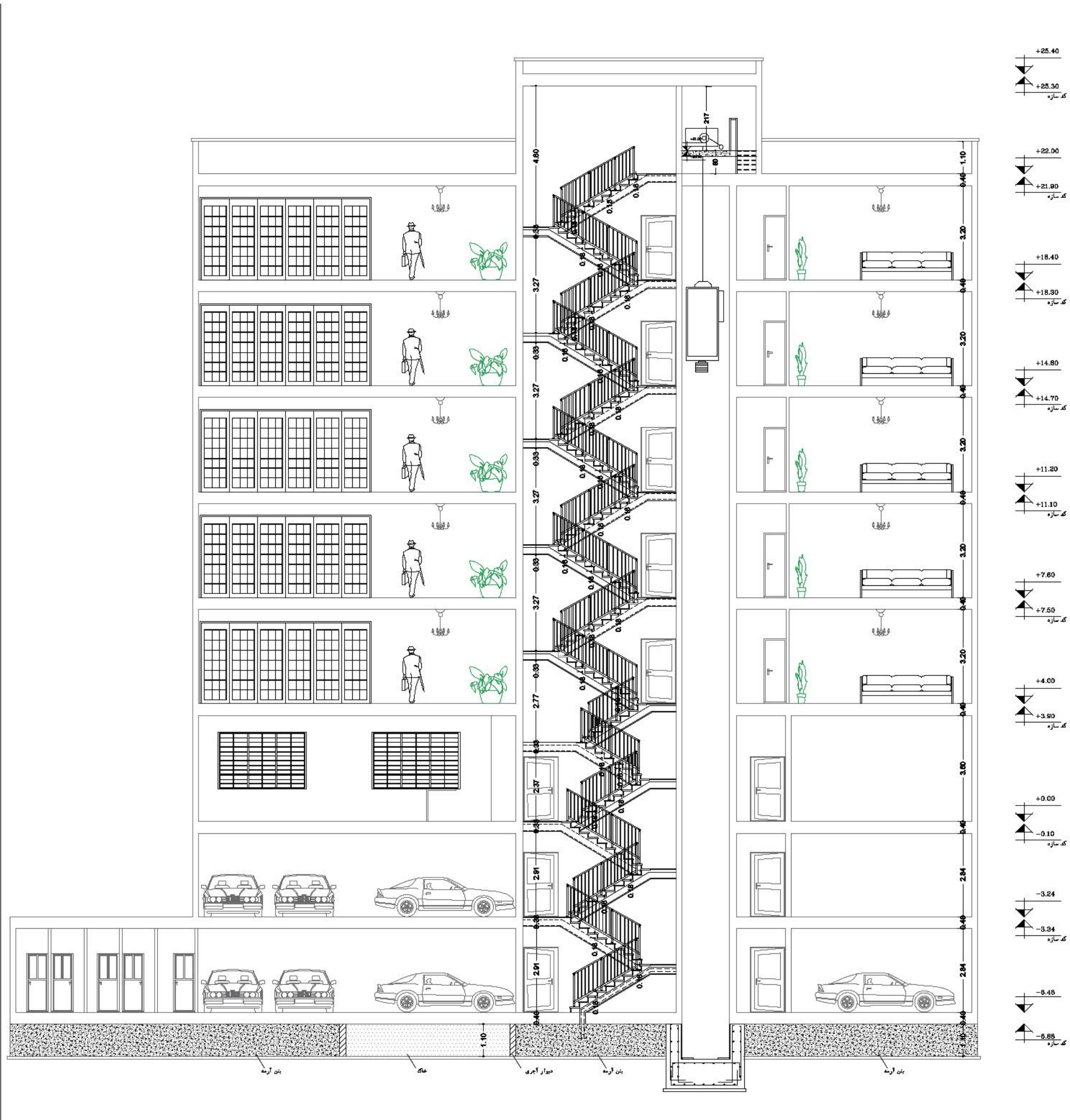
طبقات

پلان اندازه گذاری

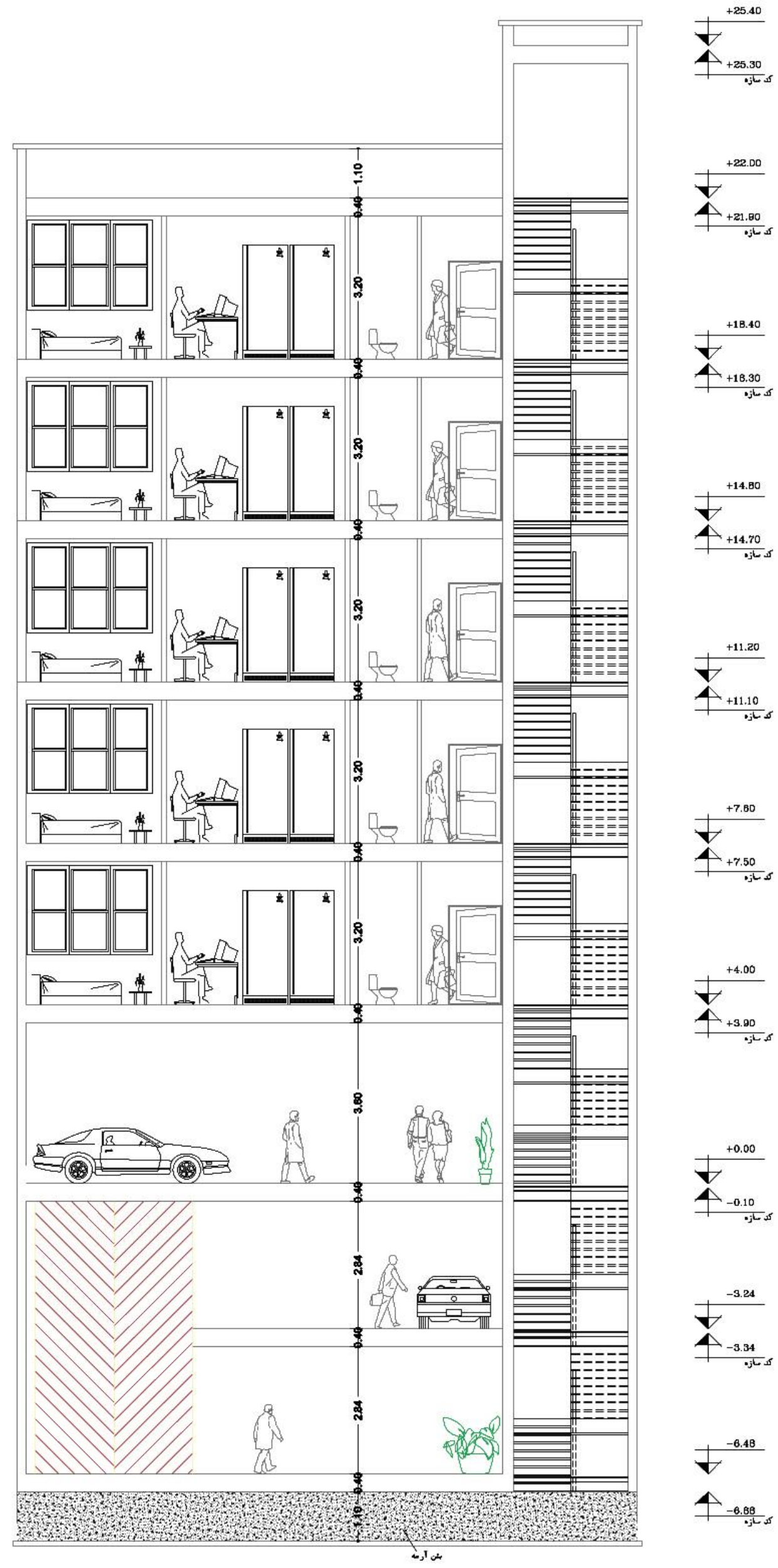




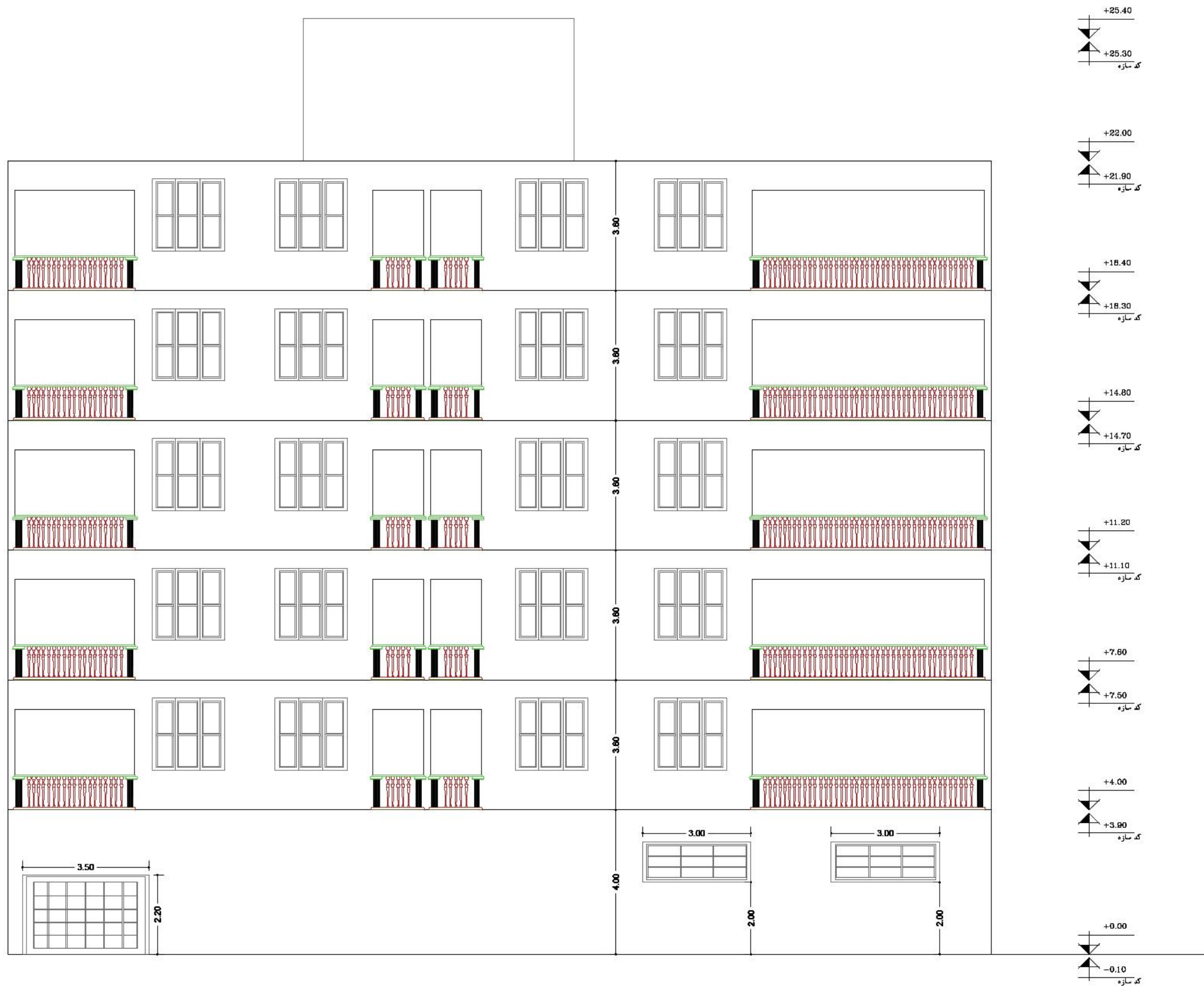
شیب بندی بام



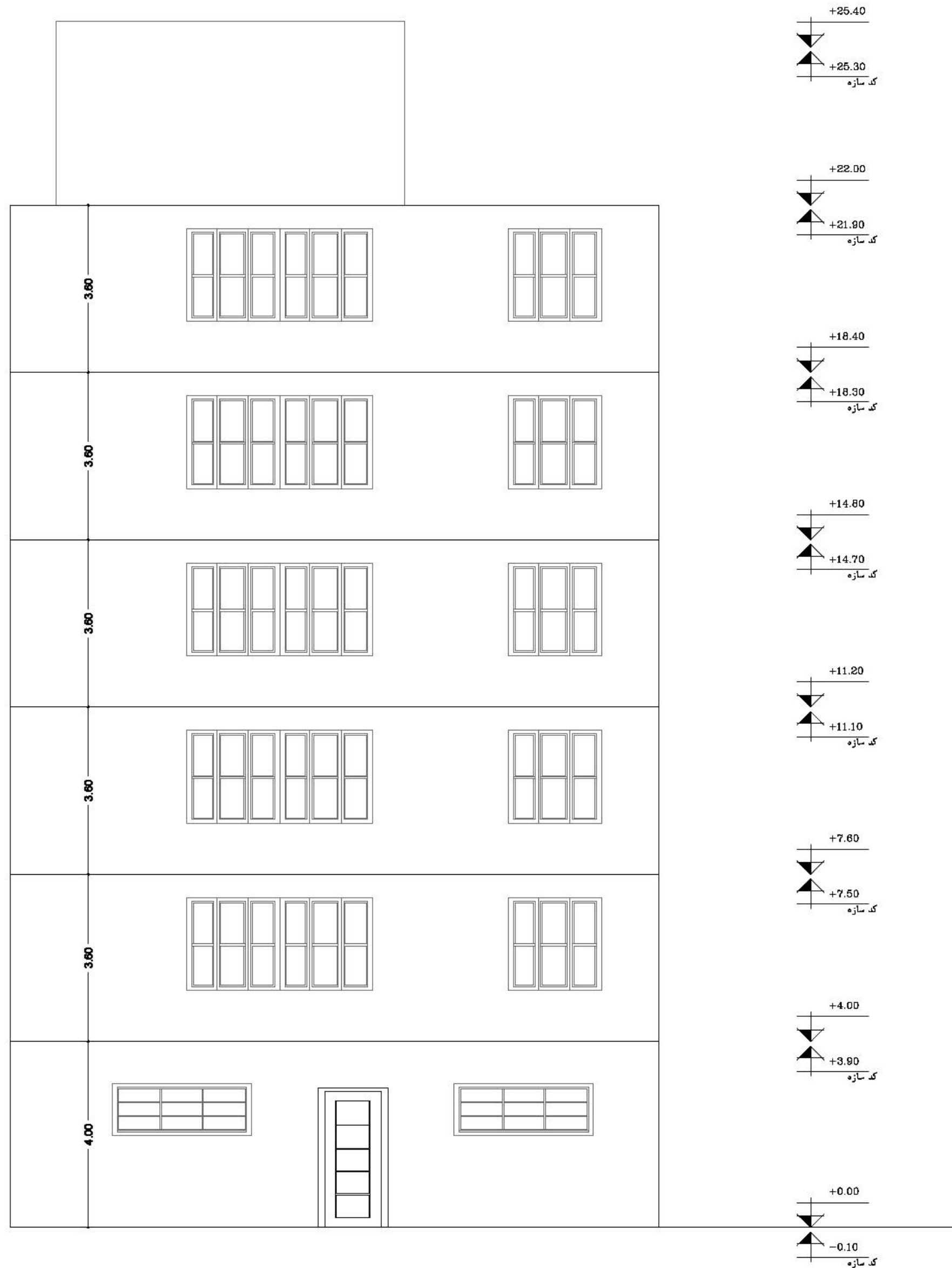
مقطع ۱



مقطع ۲



کلیت نمای غربی



کلیت نمای جنوبی