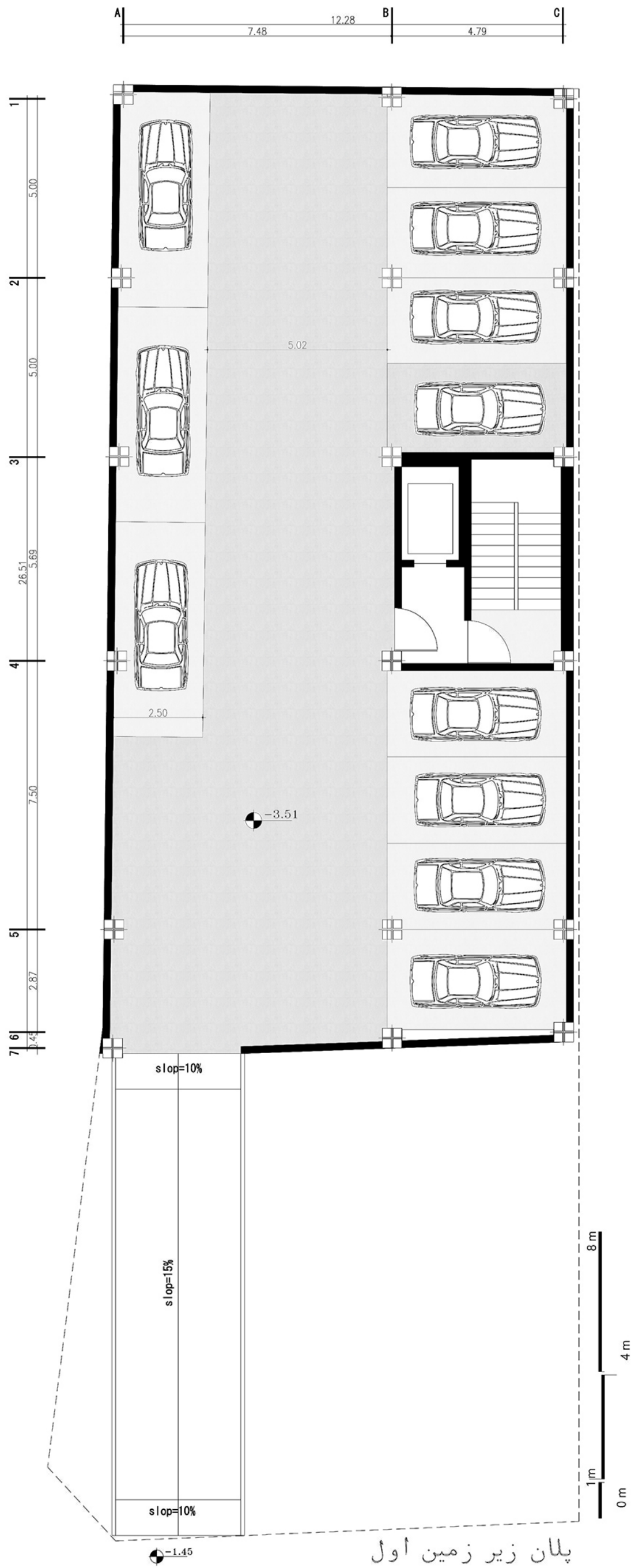
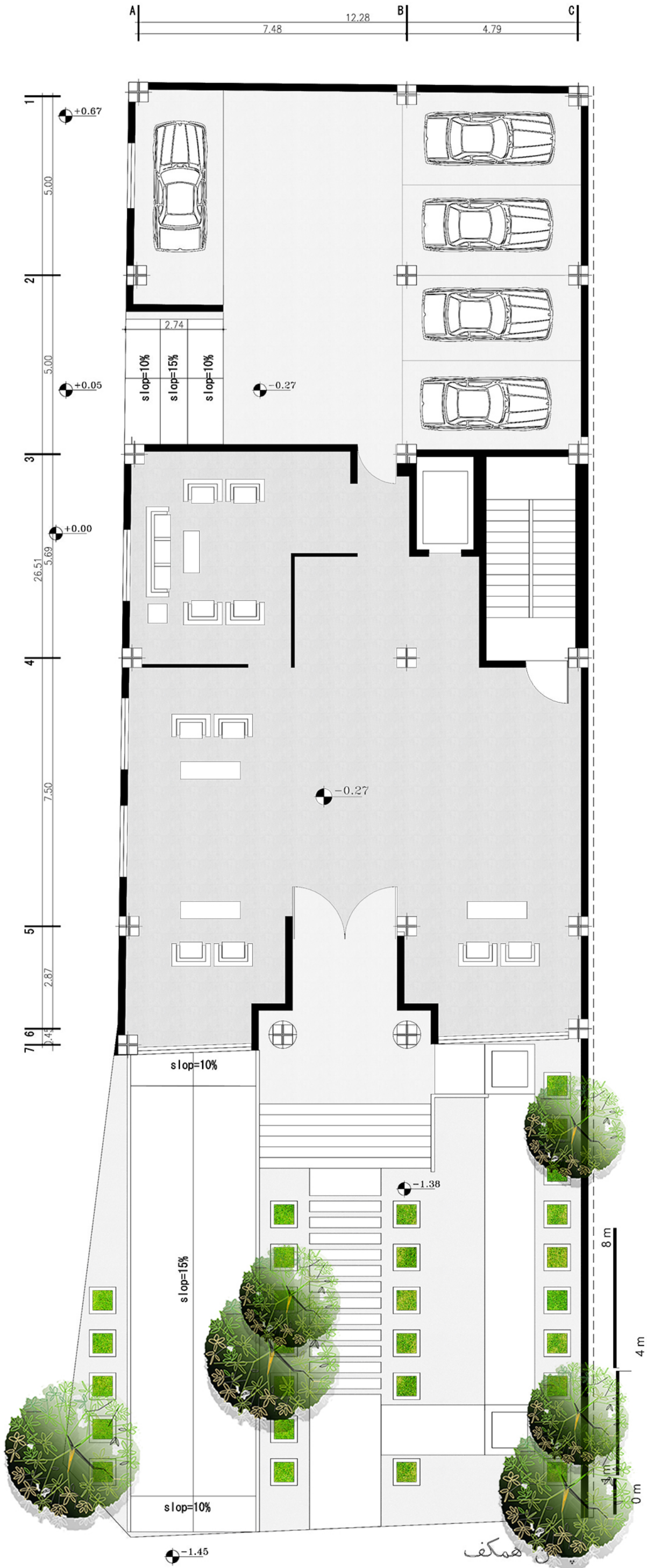


پلان زیر زمین دوم

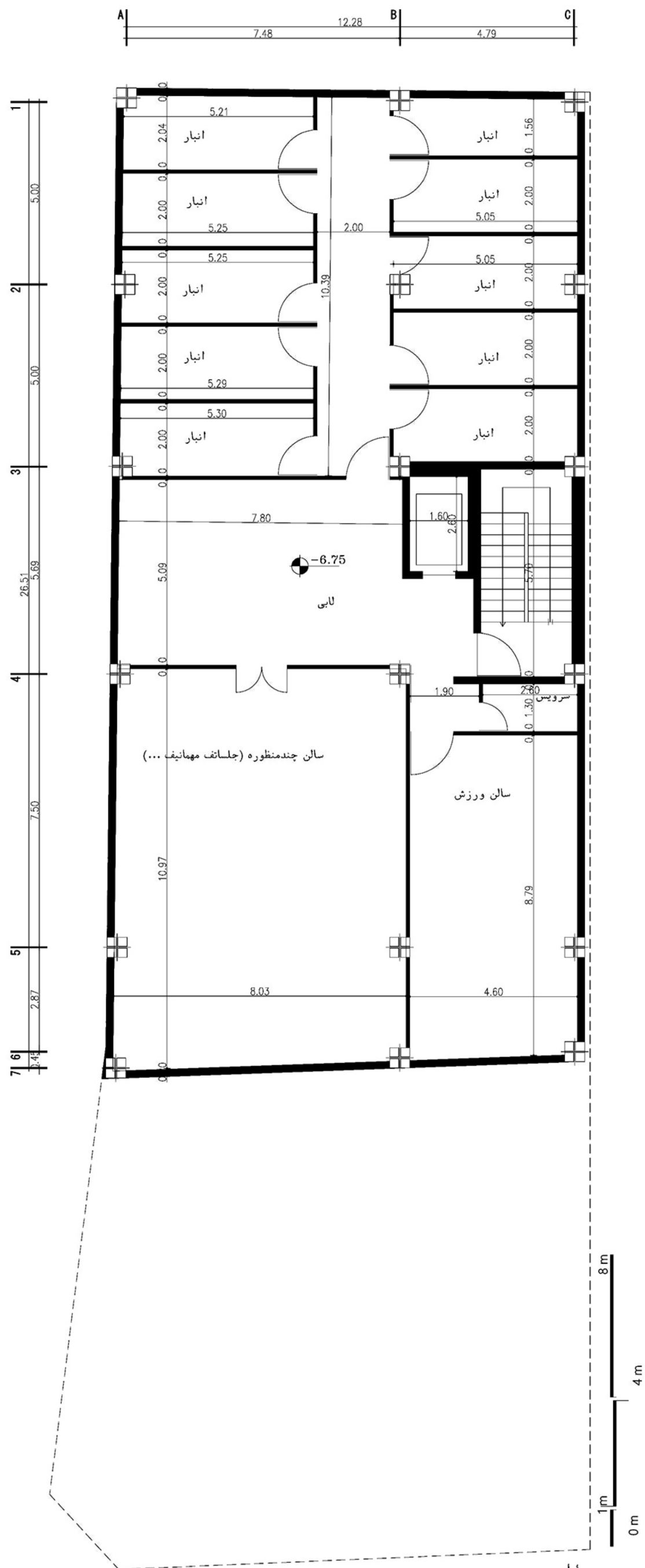


پلان زیر زمین اول



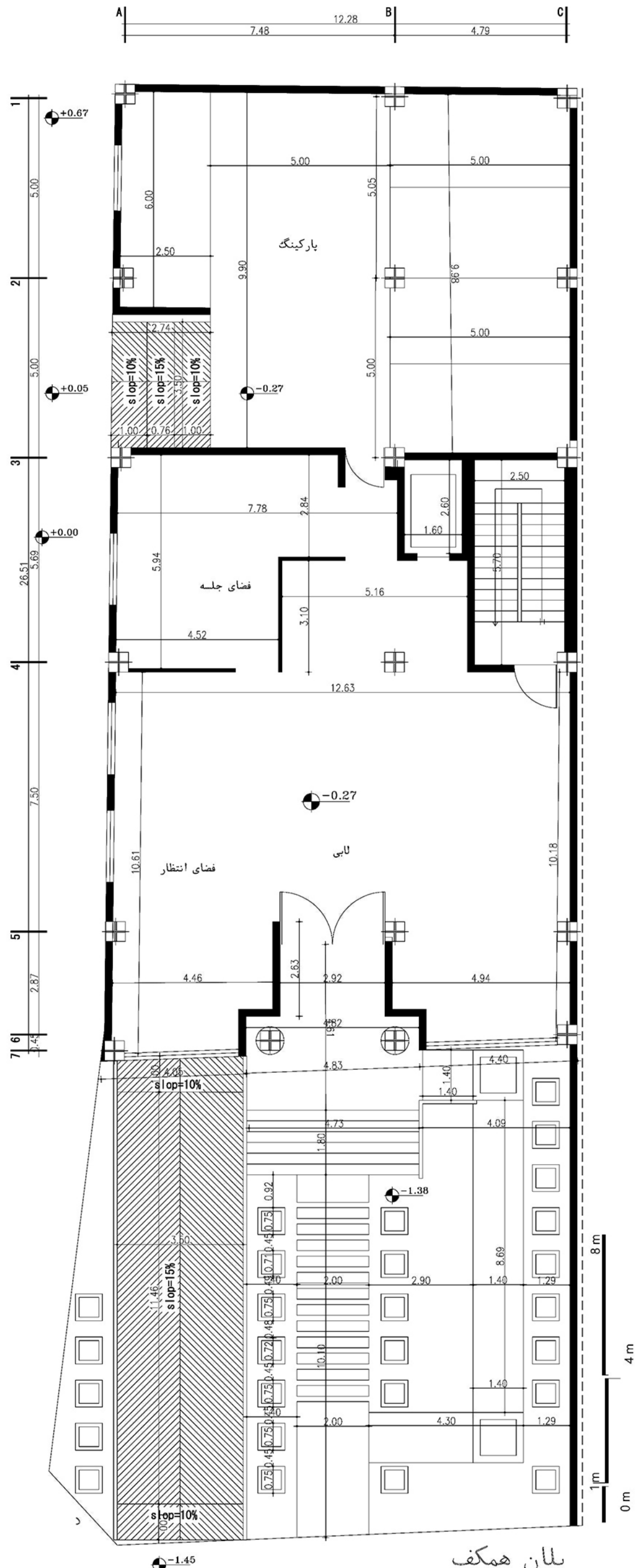


پلان طبقات



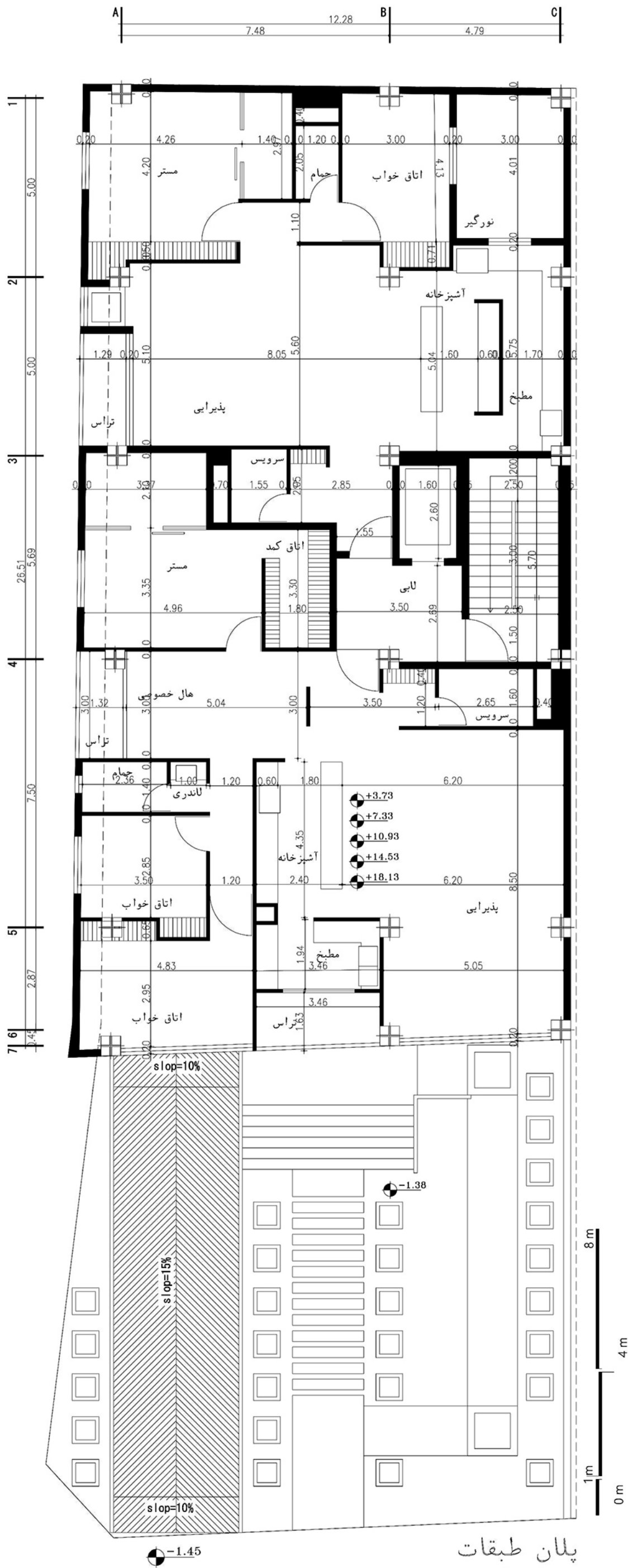
پلان زیر زمین دوم

مساحت انبار ها = ۱۳۶ متر مربع
تعداد انبار تامین شده ۱۰ عدد



پلان همکف

مساحت لابی = ۱۵۰ متر مربع
 مساحت پارکینگ = ۱۳۱ متر مربع
 ماشین تامین شده ۵ عدد



پلان طبقات

مساحت واحد جنوبی = ۱۸۶ مترمربع
 مساحت واحد شمالی = ۱۳۸ مترمربع

توجیح طرح:

در بررسی شرایط زمین ، پروژه و همچنین هزینه های بالای ساخت در زمان فعلی در کنار رعایت همه ضوابط آیین نامه ایی و خواسته های کارفرمای محترم به این نتیجه رسیدیم که ۱۶ پارکینگ را در طبقه ی همکف و زیر زمین اول حل کنیم. با این استراتژی ضمن حذف بار هزینه ی اجرای ۲۲,۵ متر رمپ از زیرزمین اول به زیر زمین دوم و آزاد سازی ۷۸ متر مربع مساحت ، پارکینگ ها از پراکندگی خارج شدند و به صورت متمرکز تری ساماندهی شدند. در زیرزمین دوم با همین هدف فضای انبار ها تعریف شده تر و متمرکز طراحی شدند و مابقی فضای زیرزمین دوم با توجه به خواست کارفرما می تواند برای صرفه جویی در هزینه ها ساخته نشود و یا به مشاعات اختصاص یابد (سالن ورزش و مراسم) که خود ارزش افزوده به پروژه اضافه می نماید.