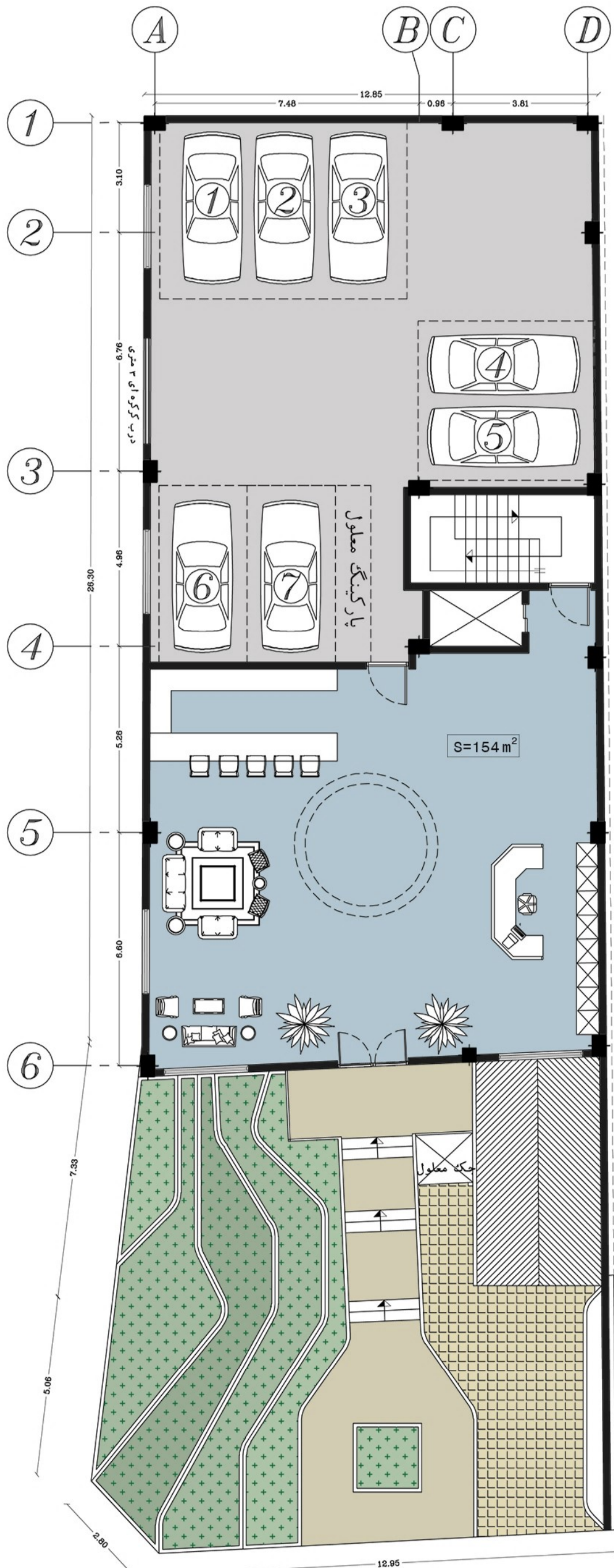
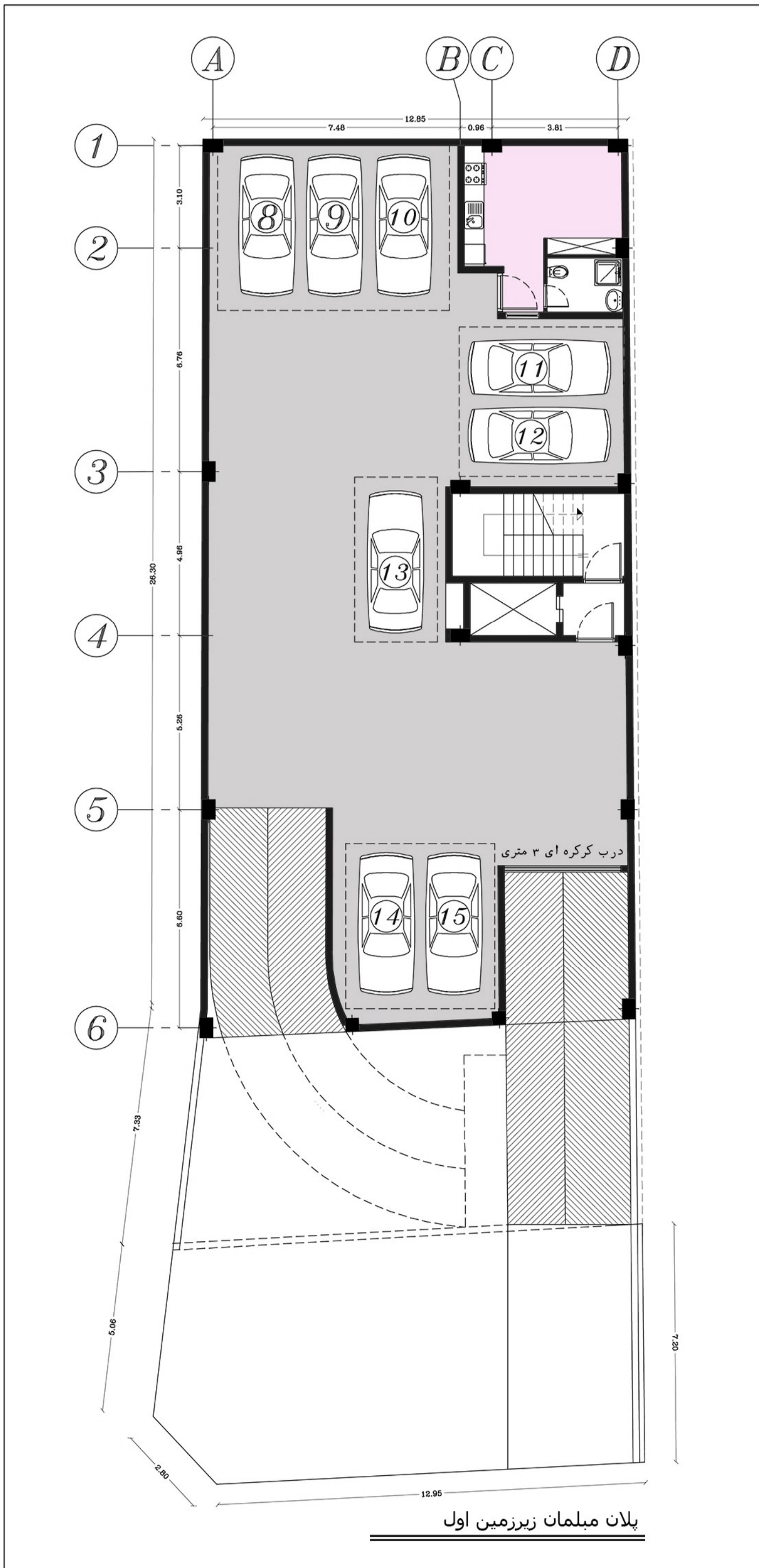


توجیه طرح:

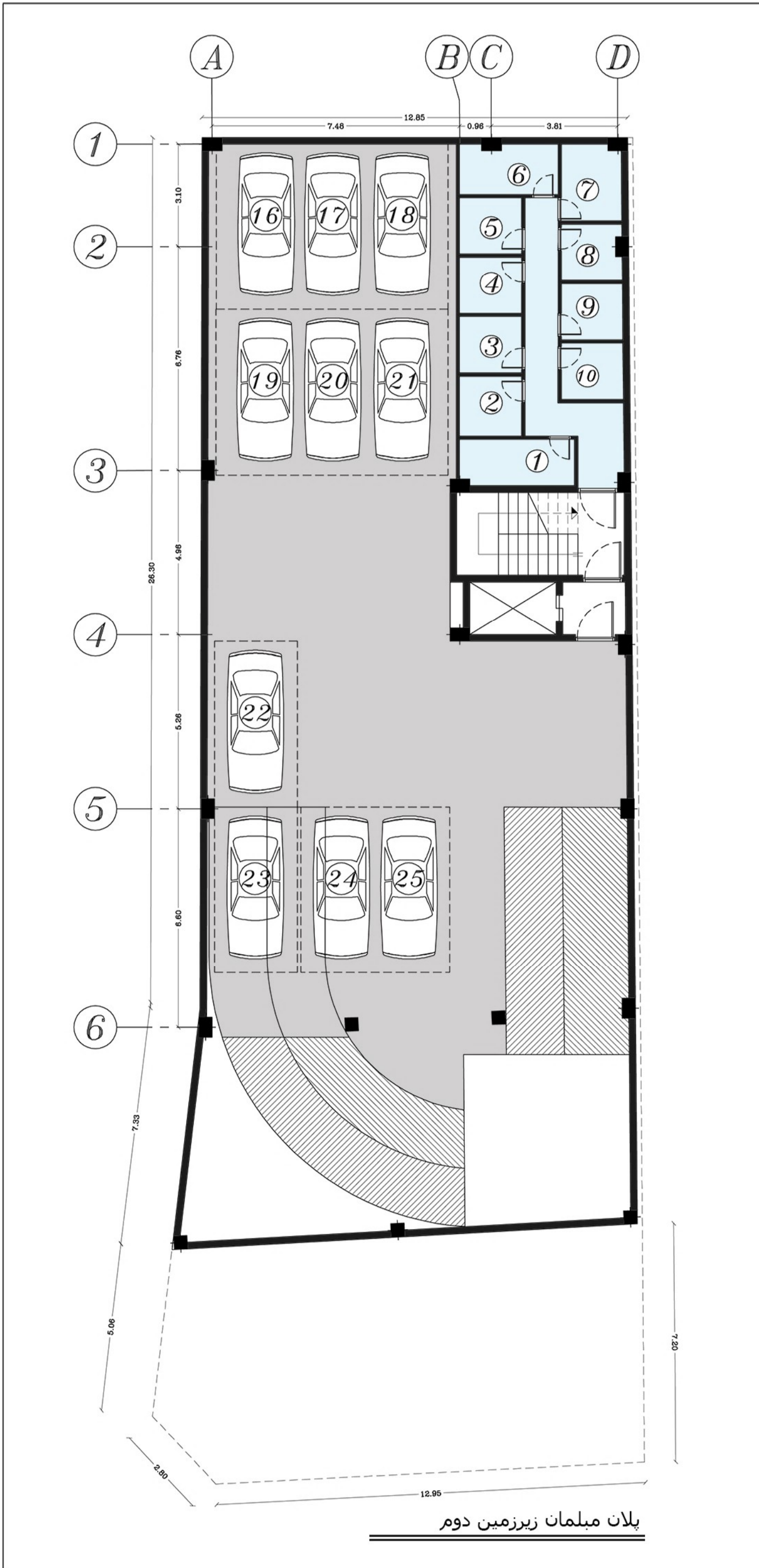
- مترآزهای ارائه شده طرح برای واحدهای جنوبی ۱۹۷.۵ مترمربع و واحدهای شمالی ۱۳۱ مترمربع به صورت تیپ می باشد.
- به نورگیری همه‌ی فضاها توجه شده و طبق درخواست کارفرما پنجره ها و بالکن ها با حداکثر نورگیری، به صورت قرینه به سبک مراکشی طراحی گردیده است.
- فضای نورگیر، نور لازم به اتاق ها در واحدهای شمالی را فراهم می آورد. باتوجه به ضوابط شهرداری تهران، ارتفاع دیوار نورگیر به همسایه تنها در دو طبقه کافی می باشد؛ لذا با جایگیری مناسب نورگیر تعبیه شده، نورگیری مستقیم از نور شمال را خواهیم داشت.
- همه‌ی واحدها مجهز به لاندری، بالکن، فضای نشیمن و اتاق مستر می باشند.
- فضای پذیرایی در واحدهای جنوبی با مساحت زیاد طراحی گردیده است، قسمتی از این فضا می تواند بنا به خواست کارفرما یا به مترآز اتاق ها و یا به فضای سرگرمی و بیلارد اختصاص پیدا کند.
- باتوجه به مترآز، تعداد پارکینگ های مورد نیاز ۱۵ پارکینگ می باشد؛ در طرح پیشنهادی ۲۵ پارکینگ طراحی گردیده است و یکی از پارکینگ ها طبق ضوابط شهرداری در همکف مختص پارکینگ معلول طراحی شده است.
- حیاط بدون دیوار به گذر و ورودی عابر پیاده نیز از مرکز ضلع جنوبی طراحی گردیده است.



پلان مبلمان طبقه همکف



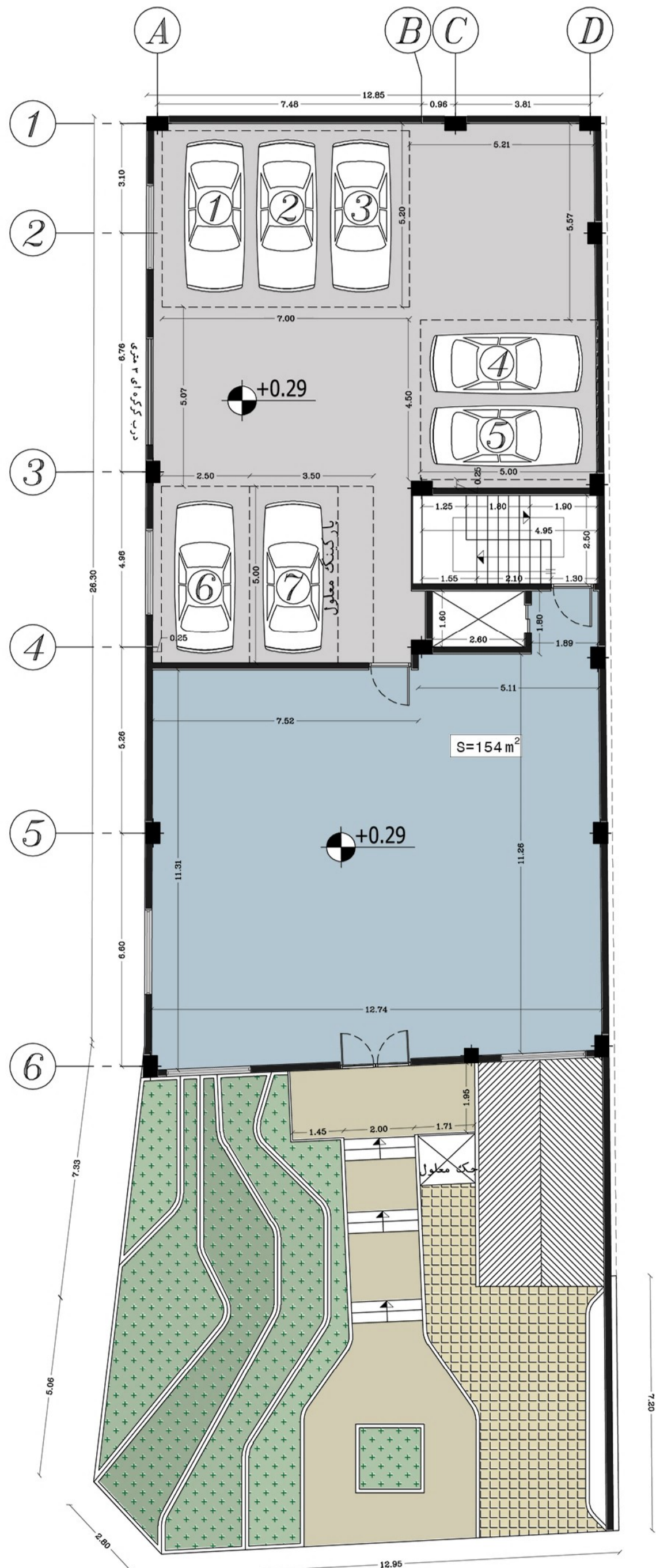
پلان مبلمان زیرزمین اول



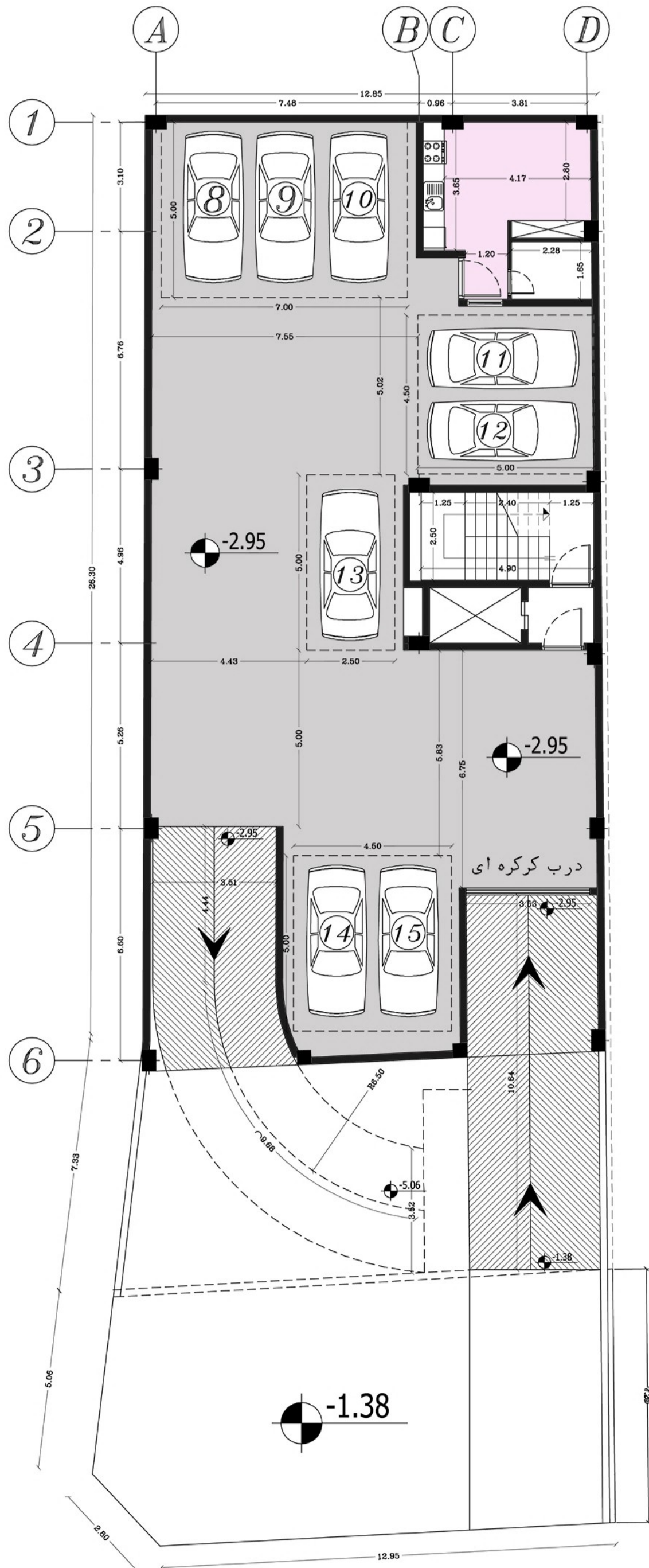
پلان مبلمان زیرزمین دوم



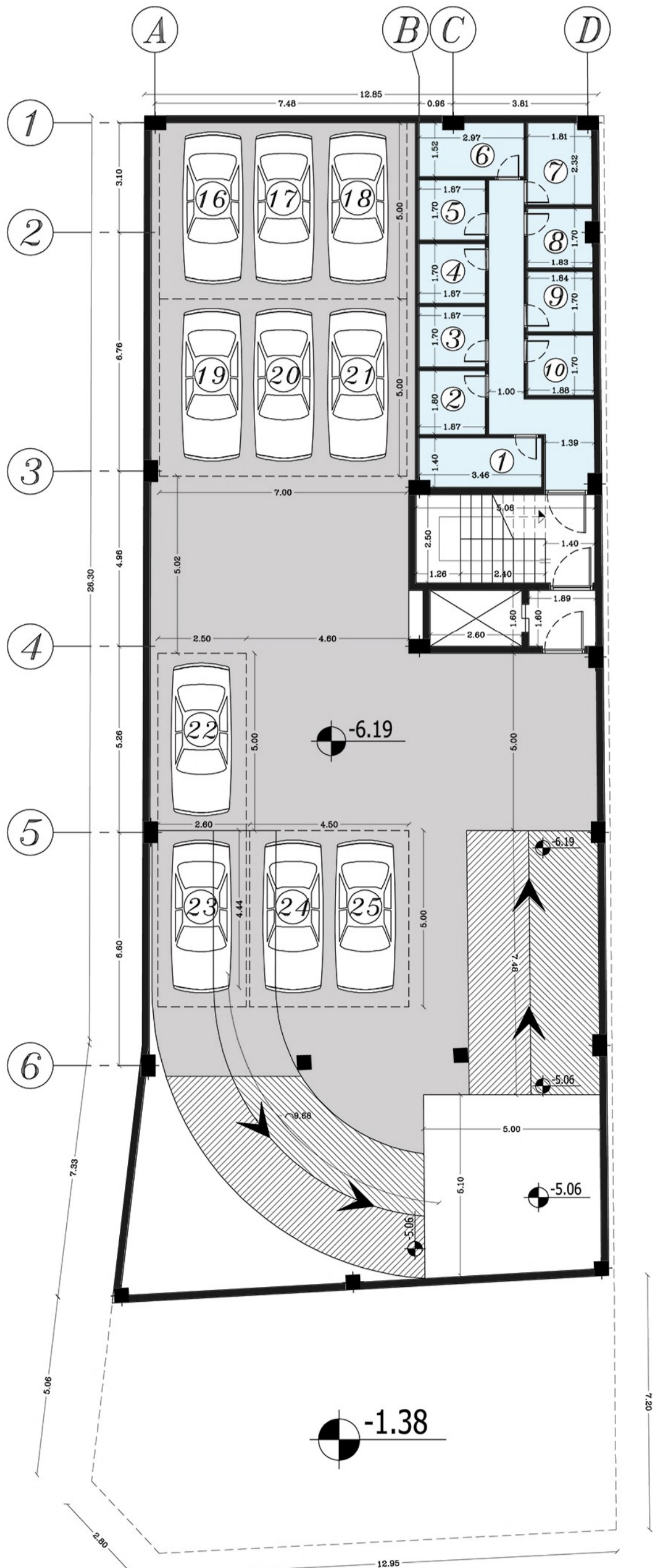
پلان مبلمان تپ طبقات



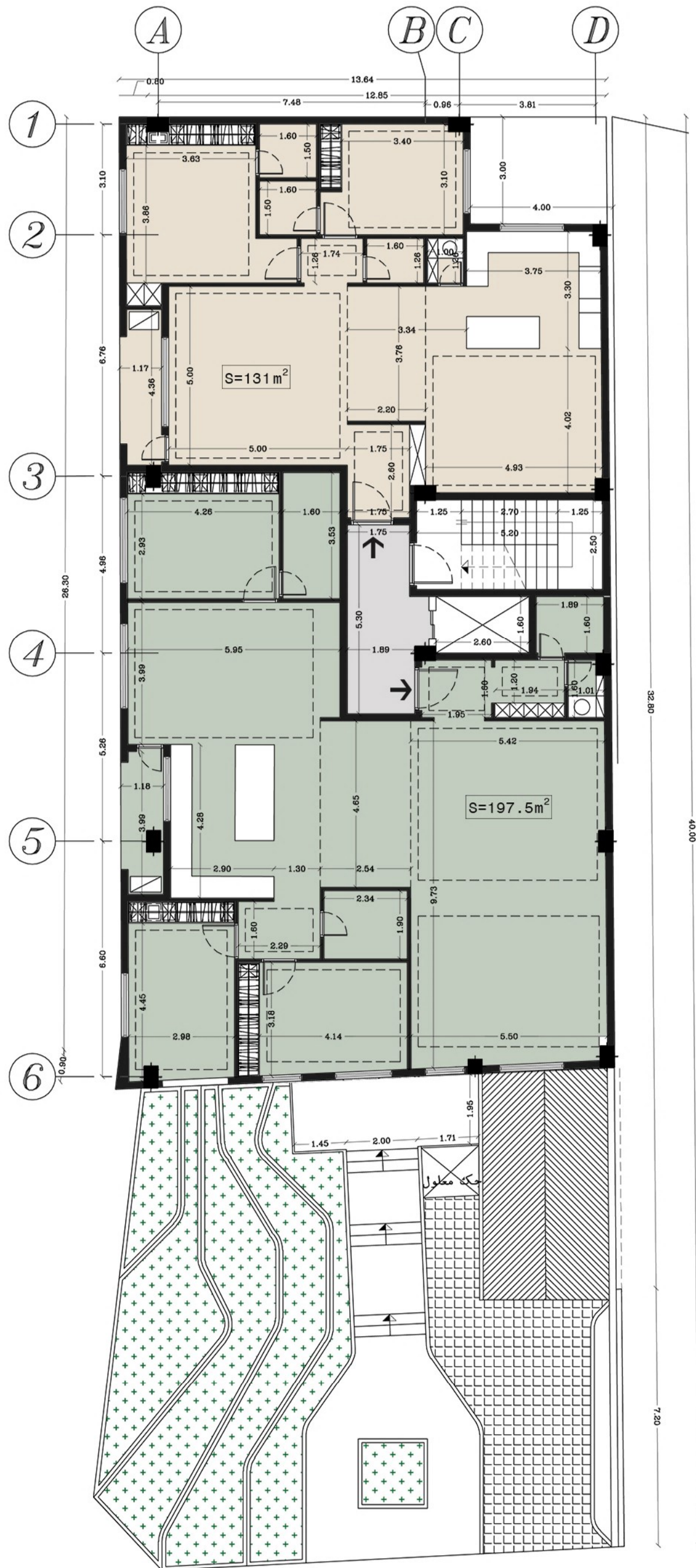
پلان اندازه گذاری طبقه همکف



پلان اندازه گذاری زیرزمین اول



پلان اندازه گذاری زیرزمین دوم



پلان اندازه گذاری تیب طبقات