

درز انقطاع
۱۵ سانتی متر



توجیح طراحی پلان دولت ۱:

واحد شمالی: در این واحد با توجه به اینکه اتاق مستر اهمیت بیشتری نسبت به اتاق خواب دارا بود به همین دلیل در سمت گذر و در شرف نور مستقیم طراحی گردیده. و اما بالکن ها به دلیل خواست کارفرما بابت تقارن سعی بر این شده در یک راستا طراحی گردند. و در شرف هوای آزاد به دلیل جانمایی پکیج ها. اما واحد جنوبی به دلیل فضای بیشتری جهت نورگیری مستقیم دارا بوده

تلاش شد که حداالامکان

بیشتر فضاها

در شرف نور

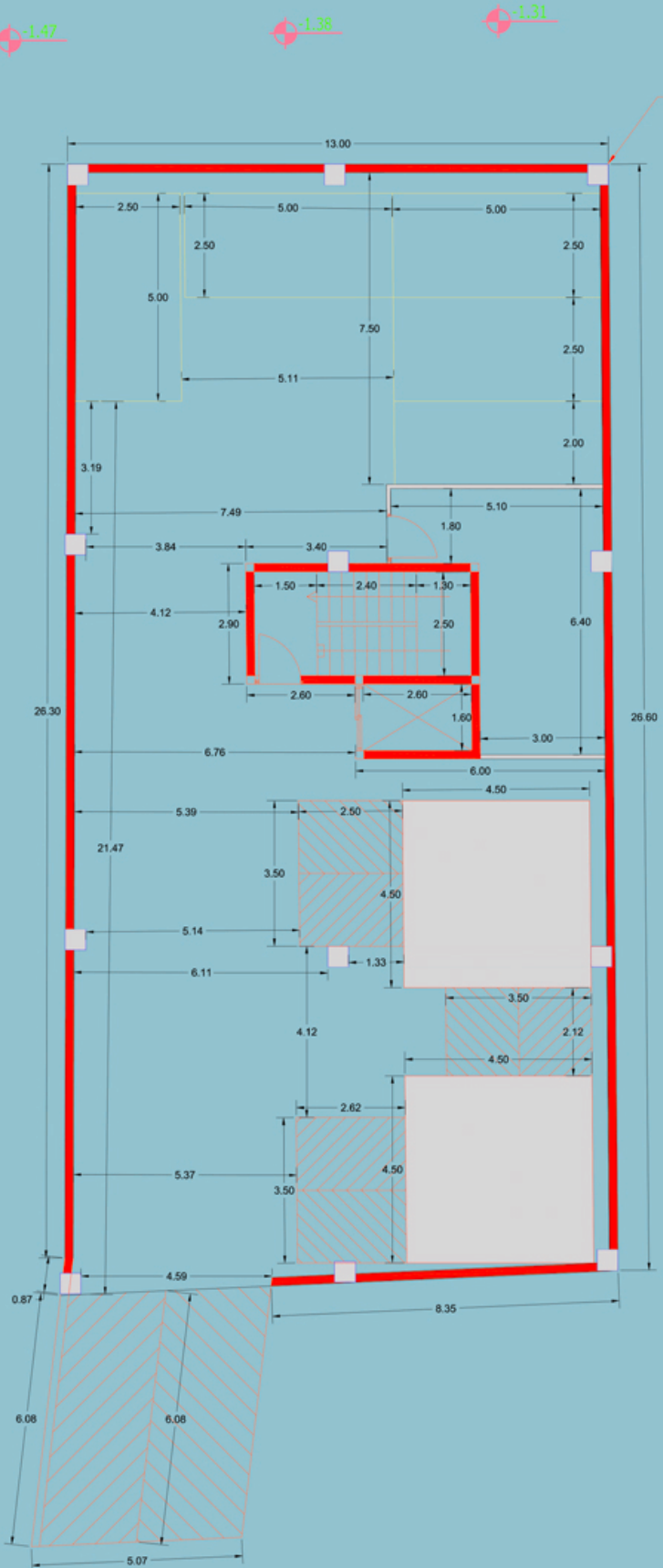
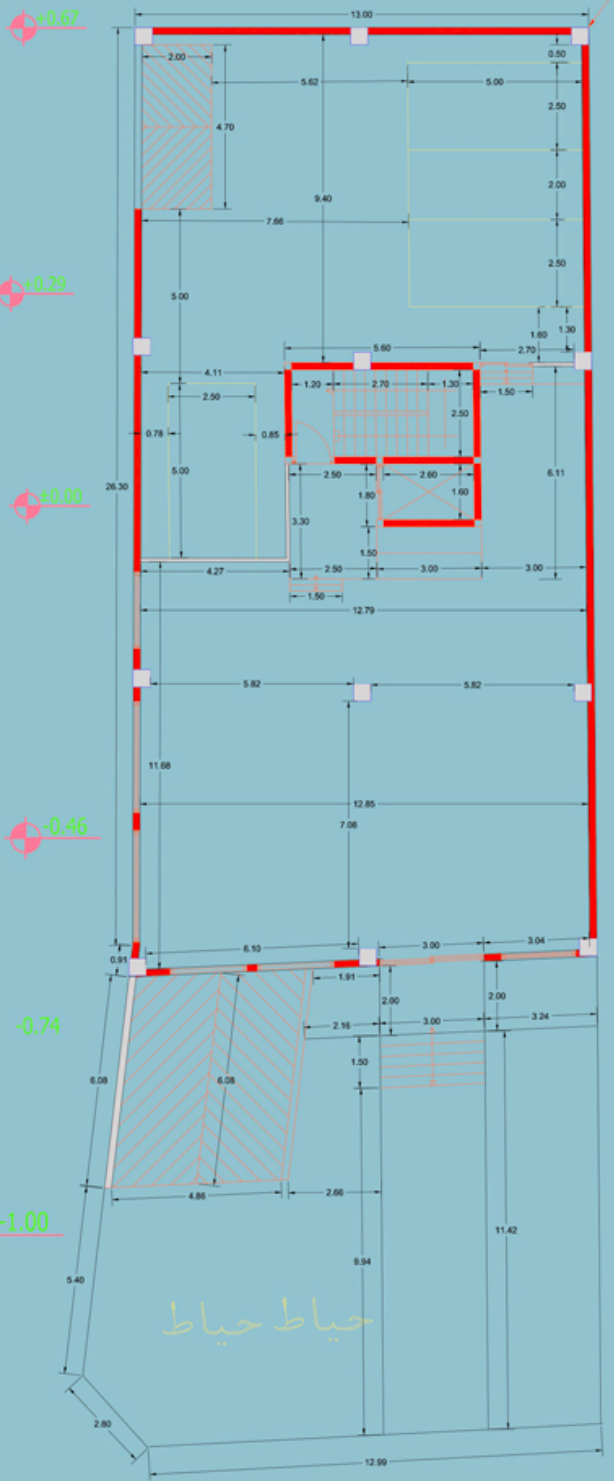
مستقیم باشند

هم اتاق خواب های

مستر و هم فضاهای دیگر.

امیدوارم مفید واقع گردد.

باتشکر.



درز انقطاع
۱۵ سانتی متر

