

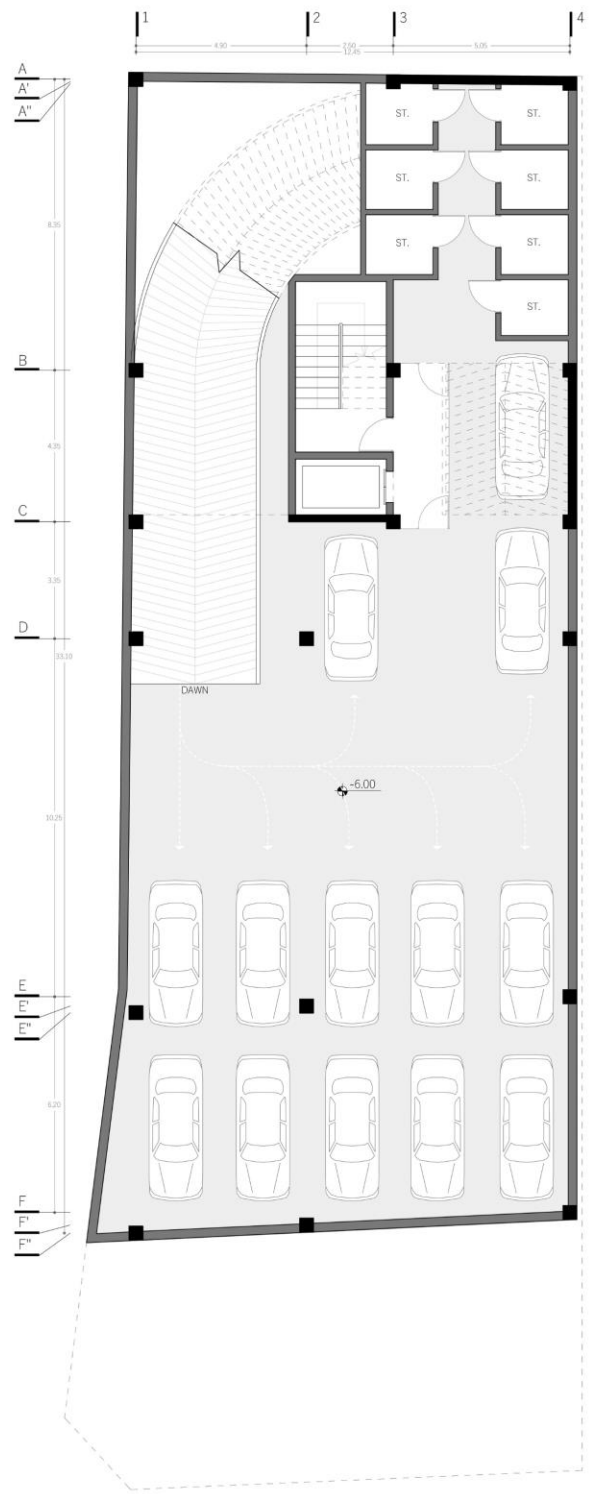
به نام خداوند

توجیه طرح:

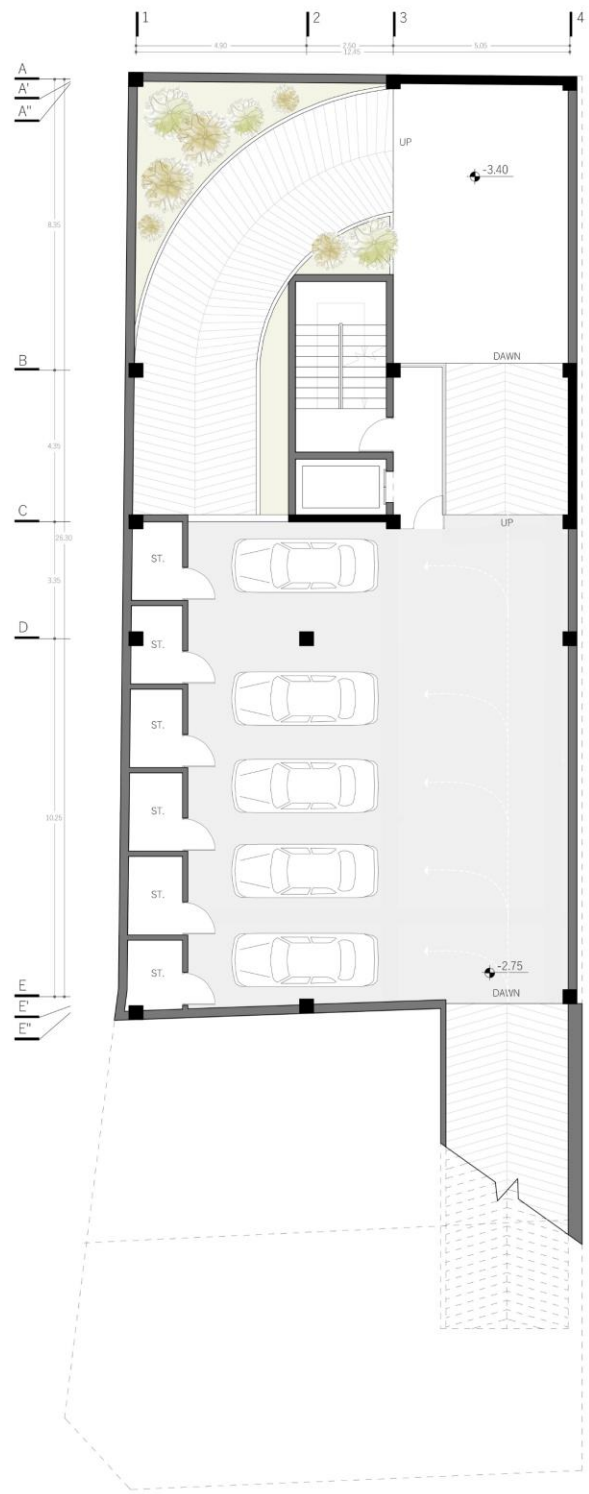
مجتمع مسکونی دولت در ۸ طبقه شامل ۵ طبقه مسکونی دو واحدی، یک طبقه لابی و دو طبقه پارکینگ طراحی شد. در این طرح هر طبقه مسکونی شامل یک واحد جنوبی سه خوابه با متراژ ۱۹۵ مترمربع و یک واحد شمالی با متراژ ۱۳۳ مترمربع است. بدین ترتیب در مجموع با تعبیه یک نورگیر برای یکی از خوابهای واحدهای شمالی، علاوه بر بهره‌مندی تمام فضاها از نور طبیعی تمام مساحت باقیمانده مورد استفاده مفید قرار گرفته است.

همچنین به واسطه تفکیک دستگاه پله در طبقات مسکونی و دستگاه پله در پارکینگ‌ها و جانمایی آسانسور، در مجموع ۲۲ پارکینگ شامل ۱۴ پارکینگ سالم و ۸ پارکینگ درگیر تامین شده است.

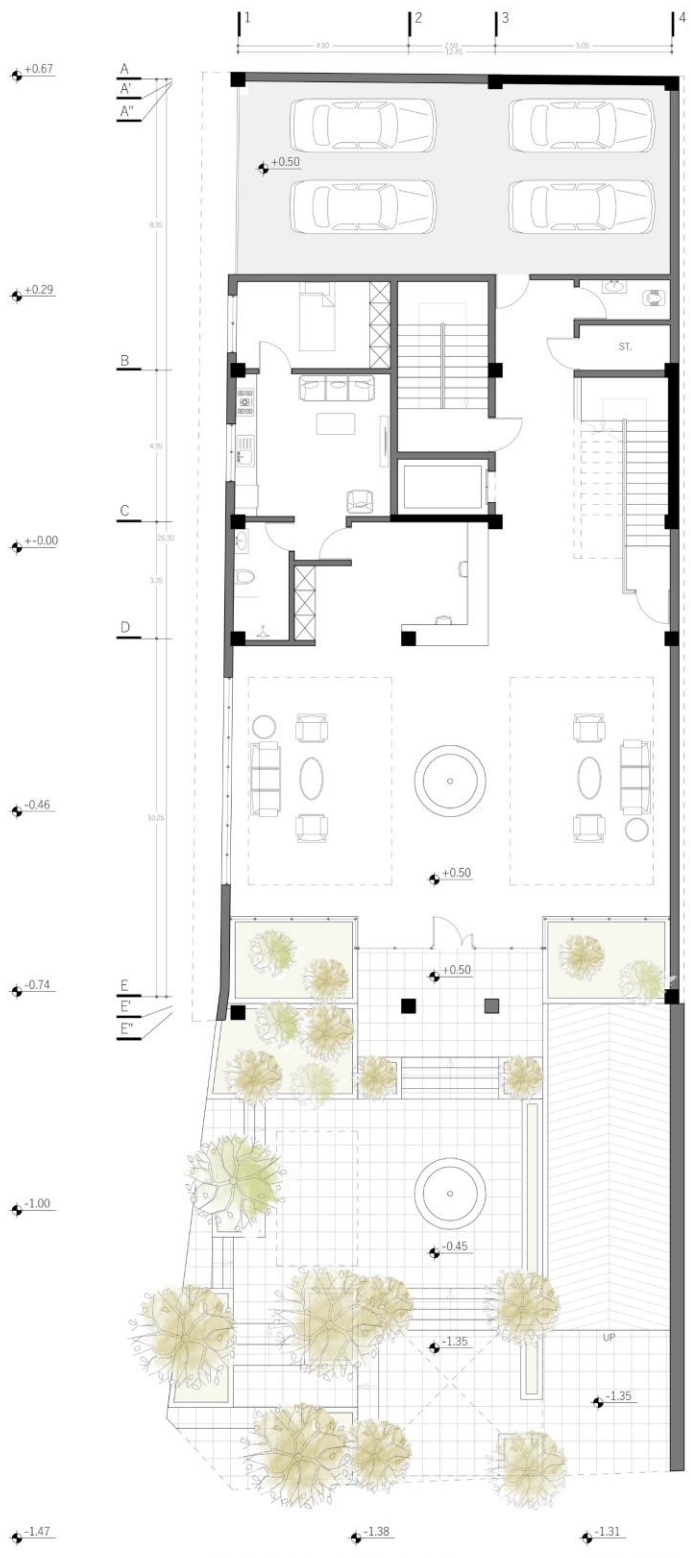
لابی در طبقه همکف، با جانمایی مناسب نسبت به حیاط و گذر غربی و با هندسه خالص در مساحتی حدود ۱۵۰ مترمربع طراحی شده است، که امکان طراحی ویژه فضاهای لابی و ورودی پروژه در ادامه را مهیا میکند.



UNDERGROUND(-2) FLOOR PLAN SC: 1.100

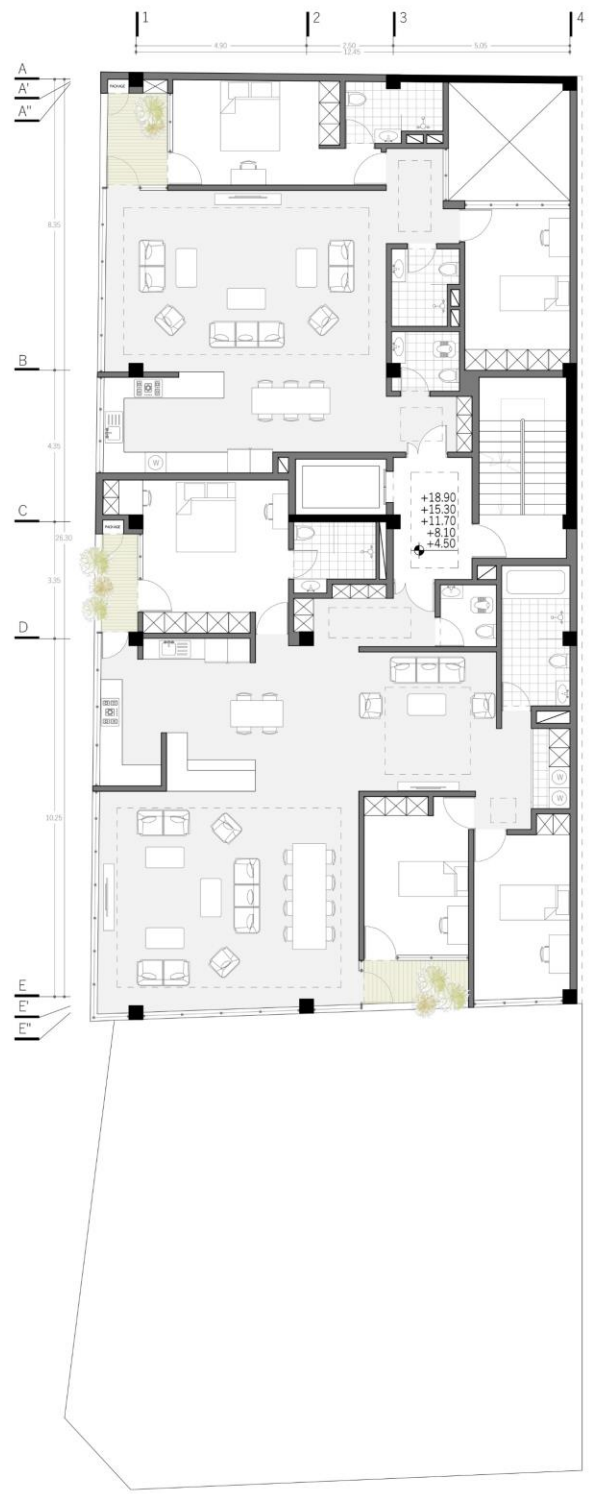


UNDERGROUND(-1) FLOOR PLAN SC: 1.100



GROUND FLOOR PLAN

SC: 1.100



TYPICAL FLOOR PLAN

SC: 1.100