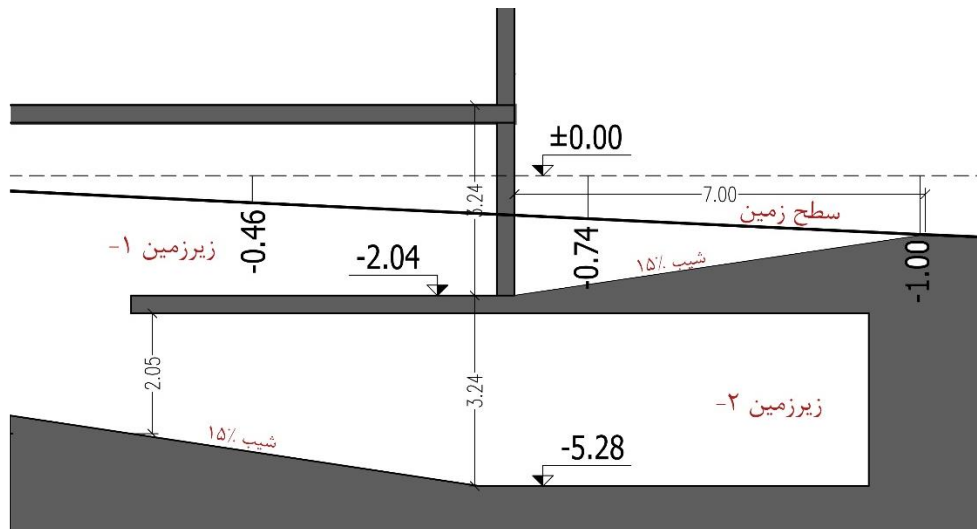


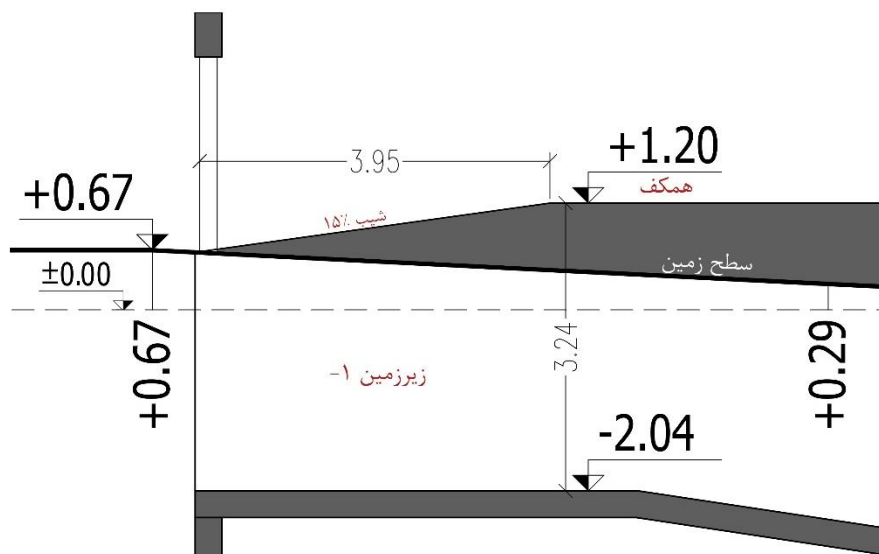
توجیه طرح

# ساختمان مسکونی دولت (1)

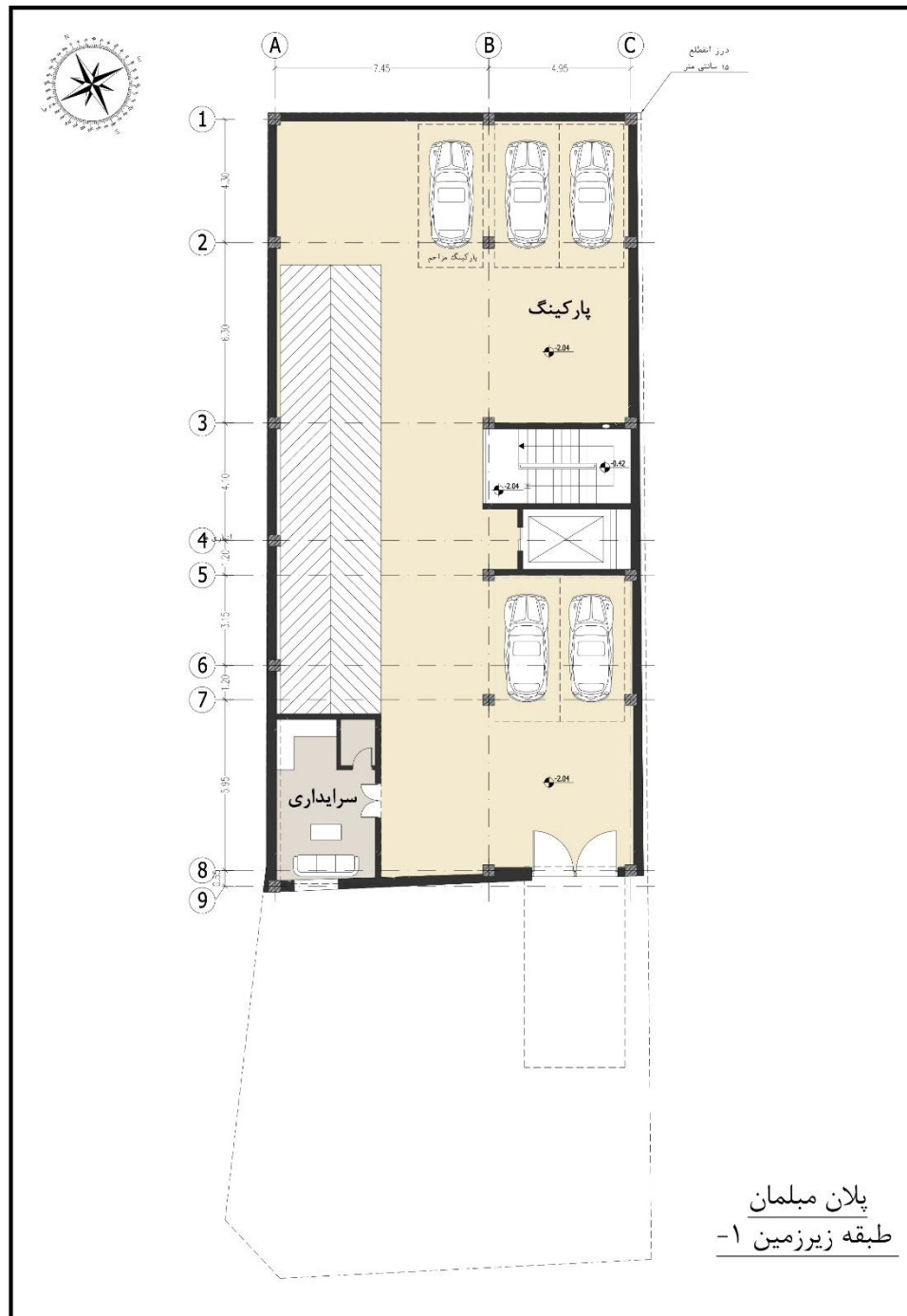
در این طرح با توجه به محدودیت مساحت زمین برای تأمین رمپ و پارکینگ ها و در عین حال نیاز به تعداد پارکینگ های هرچه بیشتر، سعی شد از شیب موجود در سایت پلان، به بهینه ترین شکل ممکن استفاده شود. بنابراین، مسئله شیب و اختلاف های ارتفاعی زمین، نقطه ای برای شروع طراحی در نظر گرفته شد. به این صورت که سطح -1 متر به عنوان ابتدای رمپ زیرزمین اول قرار داده شد. با این کار برای رسیدن به زیرزمین اول (تراز ارتفاعی -2.04) به میزان قابل توجهی از طول مورد نیاز رمپ کاسته شد و به 7 متر رسید.

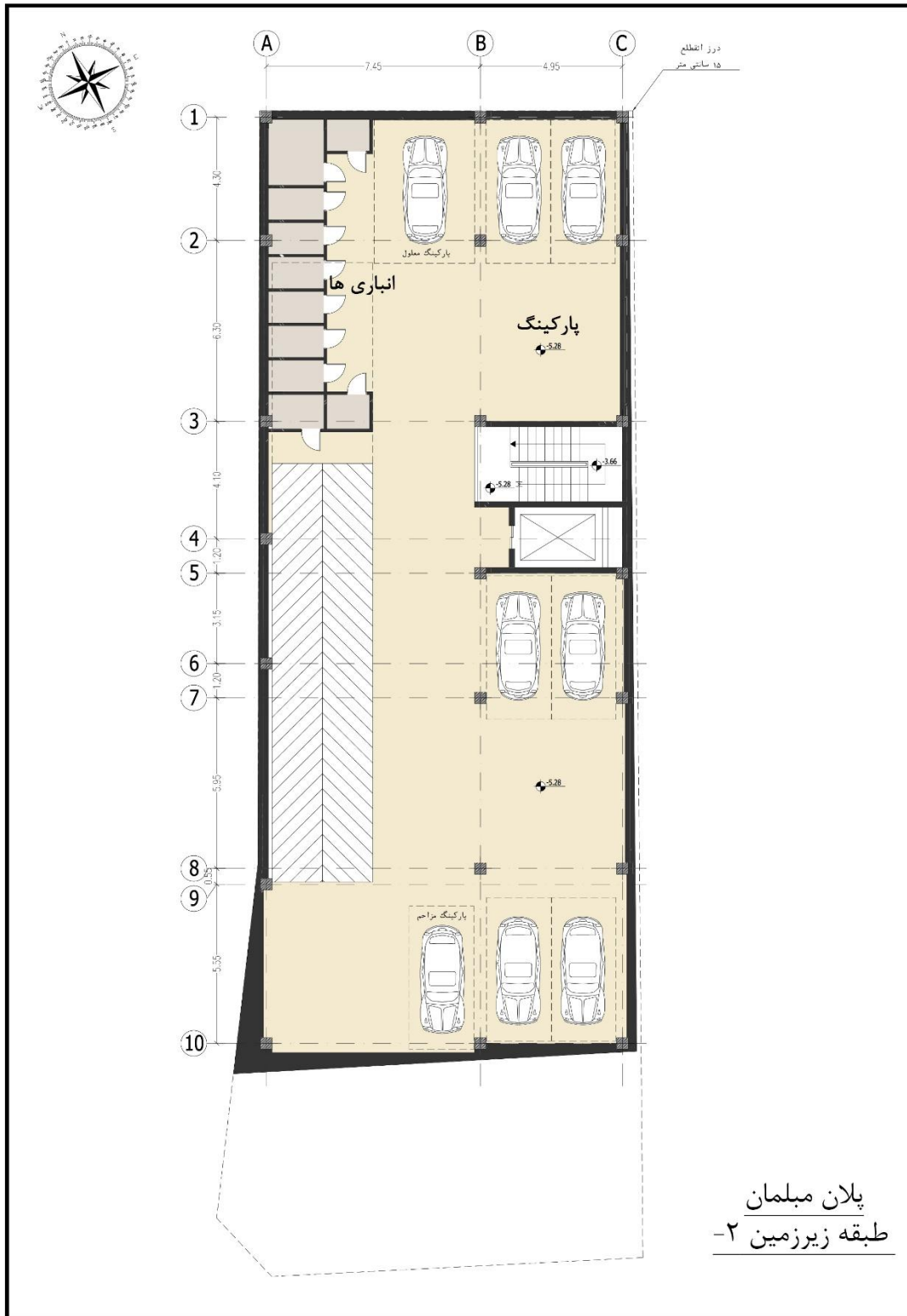


علاوه بر این، رمپ دیگری در جبهه شمال غربی ساختمان به منظور ایجاد دسترسی به پارکینگ طبقه همکف (تراز ارتفاعی +1.20) در نظر گرفته شد. کد ارتفاعی این نقطه از سایت، برابر با +0.67 بود و در اینجا نیز طول رمپ مورد نیاز، در مقایسه با رمپی که از تراز 0.00 شروع شود، به حداقل مورد نیاز یعنی 4 متر رسید.



در ادامه طول رمپ زیرزمین دوم، باتوجه به شیب 15٪ به مقدار 21 متر تعیین شد و در مرحله بعد، پس از بررسی آلترناتیوهای مختلف، محل دقیق رمپ ها، دسترسی های عمودی و پارکینگ ها جانمایی شد. درنهایت پلان های طبقات زیرزمین اول با تأمین 5 واحد پارکینگ، زیرزمین دوم با تأمین 8 واحد پارکینگ و همکف با تأمین 3 واحد پارکینگ (در مجموع 16 واحد پارکینگ) به شکل زیر طراحی گردید:





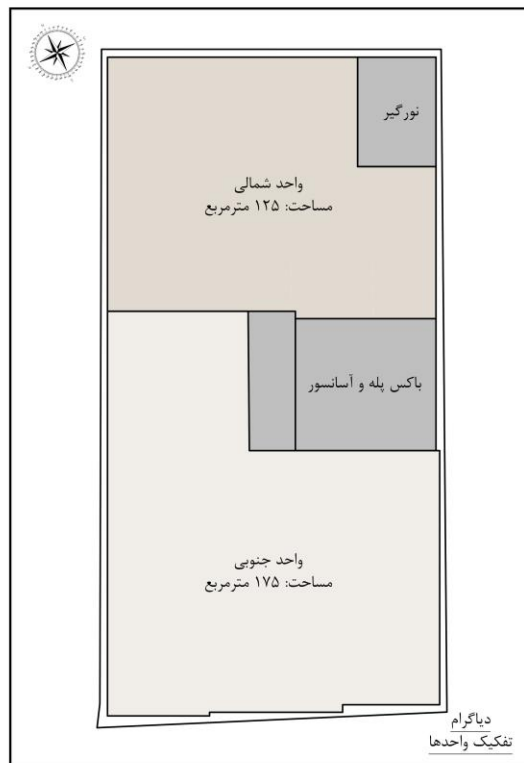


در گام بعدی، ستون گذاری ها انجام گرفت و از این مرحله به بعد علاوه بر مباحث فنی و رعایت ضوابط پروژه، اصول طراحی معماری به سبک مراکشی نیز در روند کار دخیل شد. به این ترتیب، کار طراحی لابی همکف به مساحت حدود 160 مترمربع، و طرح طبقات مسکونی در دو واحد شمالی (به متراژ حدود 125 مترمربع) و جنوبی (به متراژ حدود 175 مترمربع) آغاز گردید.

مواردی که در چگونگی تفکیک واحدها مورد توجه قرار گرفتند، عبارتند از:

- 1- متراژهای خواسته شده از سوی کارفرمای محترم (حالت واحدهای نامساوی)
- 2- محل قرارگیری دسترسی های عمودی (باکس پله و آسانسور)
- 3- تأمین نور کافی برای تمامی فضاها
- 4- رعایت تناسبات فضایی
- 5- رعایت دسترسی مناسب ریزفضاها به یکدیگر
- 6- رعایت اصول معماری در سبک مراکشی در طراحی پلان
- 7- رعایت اصول معماری در سبک مراکشی در طراحی نما
- 8- تعیین محل نورگیر و تراس ها

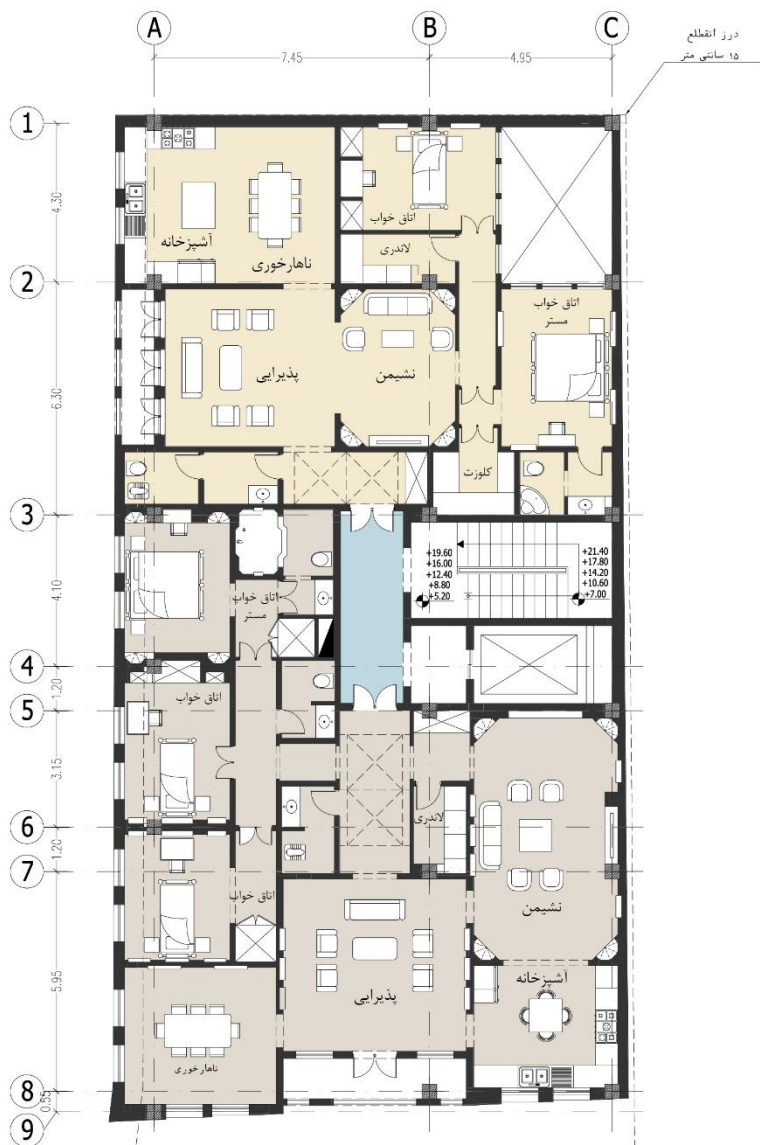
در این مرحله، تفکیک واحدها در پلان تیپ طبقات مسکونی به شکل زیر انجام گرفت:



طراحی داخل واحدها براساس ریزفضاهای اعلام شده، با رعایت تناسبات فضایی، سیرکولاسیون مناسب، عدم وجود فضای پرت، در نظر گرفتن میزان کاربردی و مفیدی از فضاهای سرویس دهی و خدماتی، ضمن توجه به تأثیرات پلان و نما بر یکدیگر، و همچنین بر پایه اصول معماری مراکشی انجام گرفت که برخی از آنها عبارتند از:

- 1- قرینگی
- 2- محوریت
- 3- مرکزیت
- 4- حریم بندی و توجه به عرصه های عمومی و خصوصی
- 5- توجه به المان های معمارانه مورد استفاده در طراحی داخلی (ستون، طاق، آبنما و...)

در صفحه بعد، پلان نهایی طبقات مسکونی آورده شده.



پلان مبلمان  
تیپ طبقات



با تشکر از توجه شما

پایان