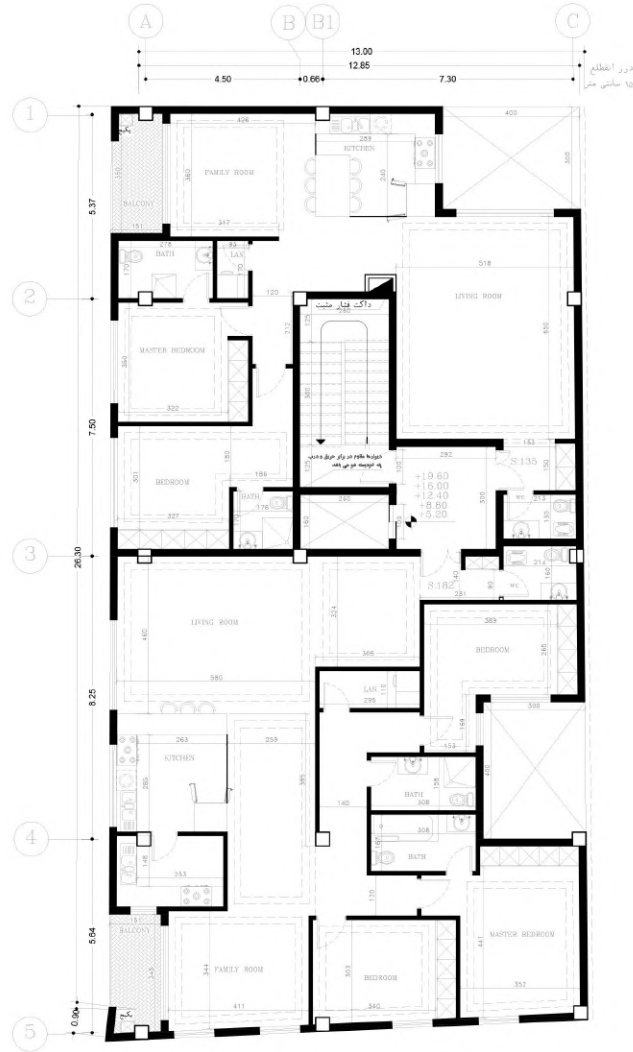




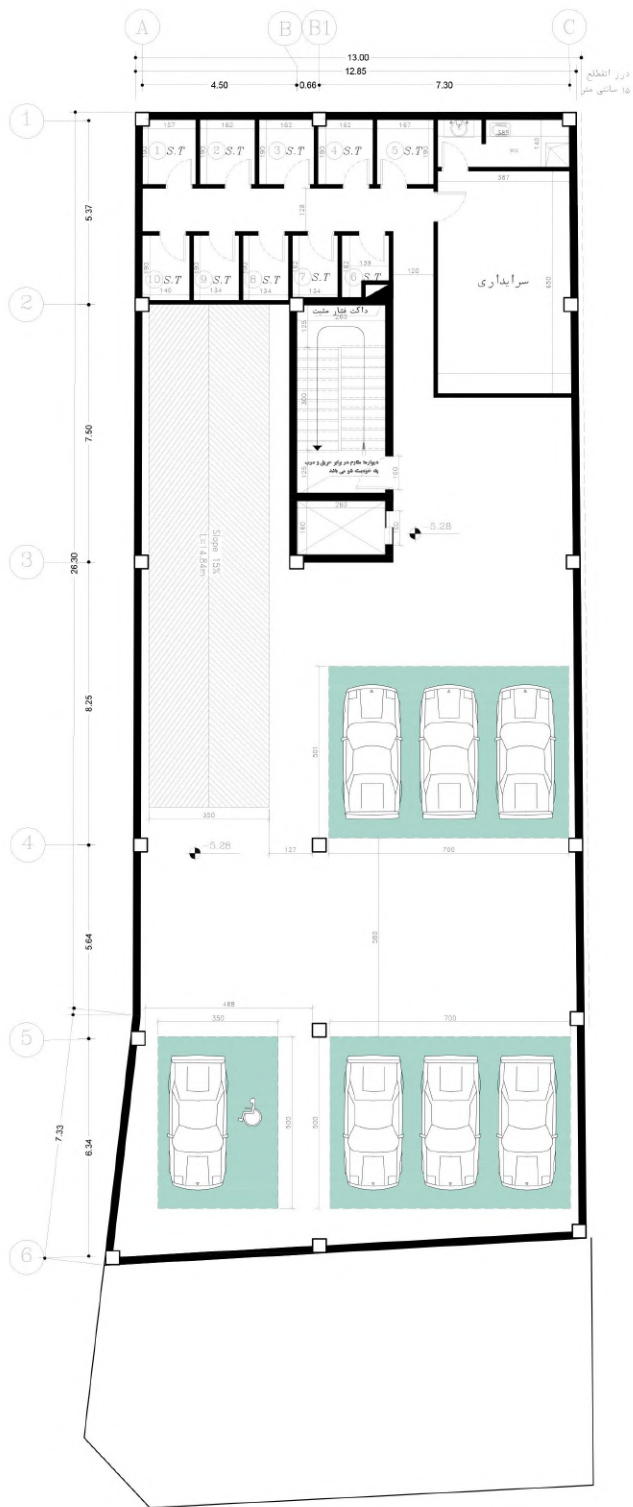
FURNISHED TYPICAL FLOOR PLAN

SC;1:100

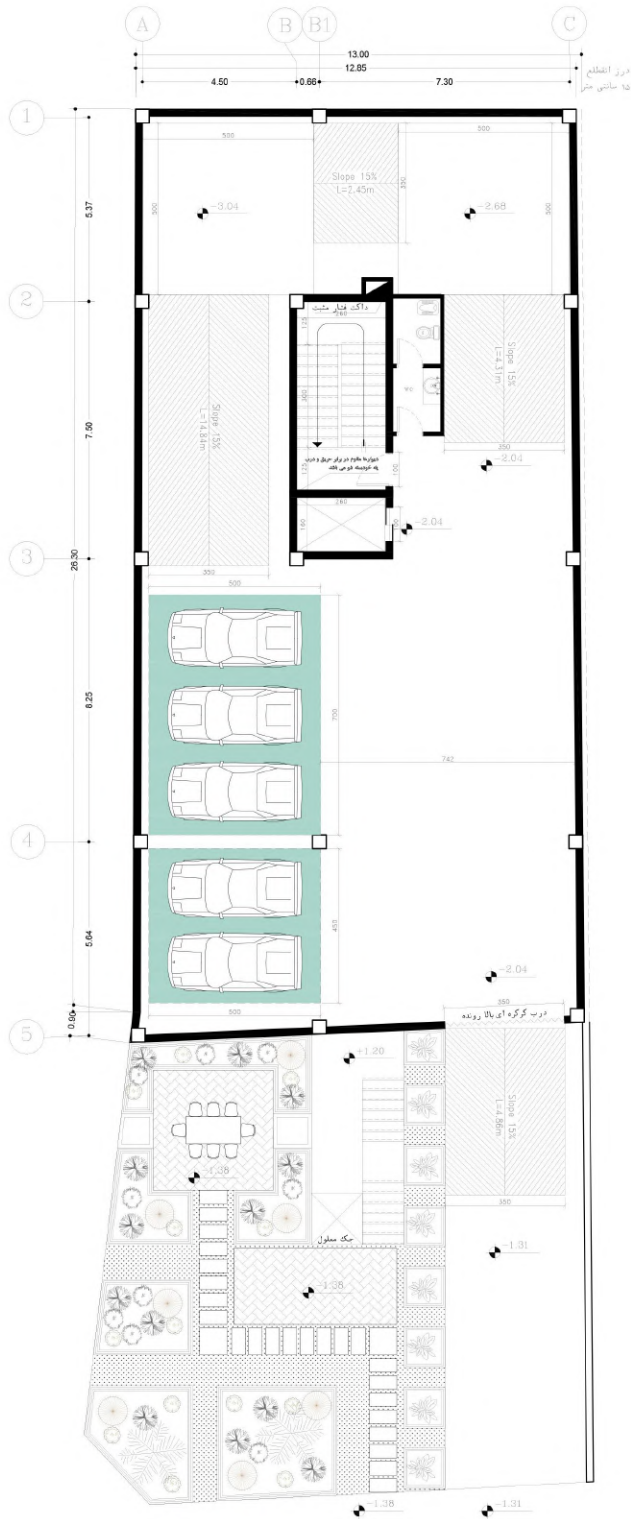


TYPICAL FLOOR PLAN

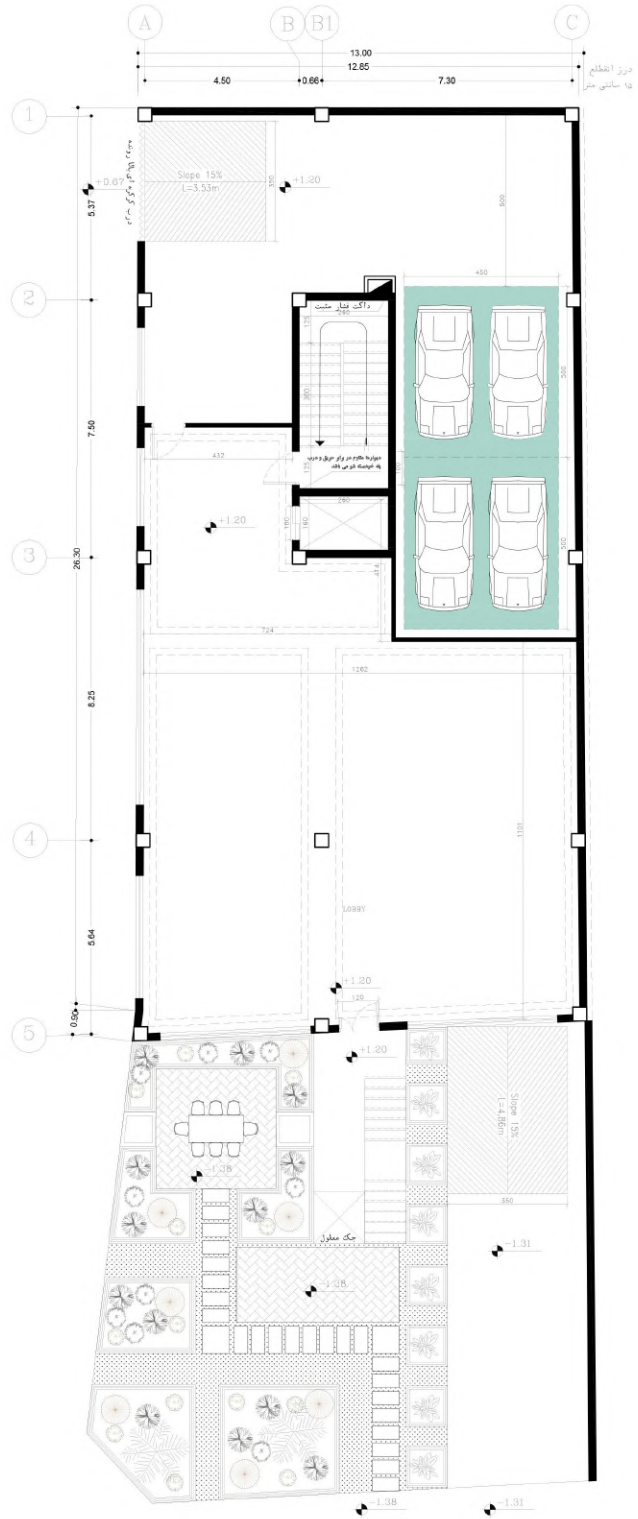
SC;1:100



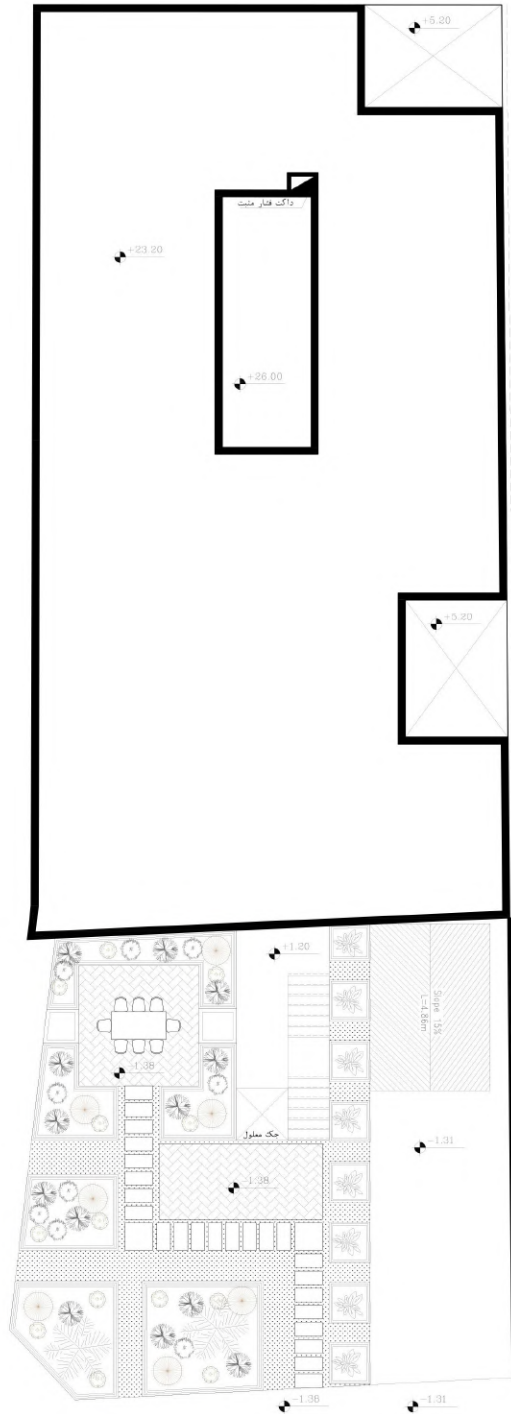
-2 BASEMENT FLOOR PLAN
SC;1:100



-1 BASEMENT FLOOR PLAN
SC:1:100



GROUND FLOOR PLAN



ROOF PLAN

SC;1:100

توضیحات توجیه طراحی

• نکاتی که در طراحی واحد بزرگتر (182متری) رعایت شده است:

واحد دارای 3 خواب می باشد که یکی از اتاق ها مستر هست .

در اتاق مستر ابعاد تخت کینگ(180*200) در نظر گرفته شده است .

برای هر 3 اتاق کمد دیواری بزرگ طراحی شده است.

لاندری در فضای خصوصی طراحی شده است.

نشیمن خصوصی و جدا از سالن اصلی طراحی شده است.

درب ورودی واحد در ابعاد 120 طراحی شده است.

ورودی واحد طوری طراحی شده است که اول وارد فضای مهمان می شویم و دید به فضای خصوصی و اتاق ها نداریم.

آشپزخانه بین فضای خصوصی و سالن قرار گرفته تا هر دو طرف امکان استفاده راحت داشته باشند.

تراس با ابعاد مناسب جهت مبلمان و نصب پکیج طراحی شده است و جای پکیج محفوظ است و از نما قابل دید نمی باشد.

در جاگذاری پنجره ها به طراحی نما به سبک مراکشی توجه شده است.

در ورودی جاکفشی و جالباسی با ابعاد مناسب طراحی شده است و سرویس مهمان در ورودی طراحی شده است تا از سالن دید نداشته باشد.

در سرویس مهمان هم سرویس فرنگی و هم سرویس ایرانی جاگذاری شده است.

در حمام اتاق مستر وان جاگذاری شده است.

آشپزخانه کثیف هم در طراحی آشپزخانه لحاظ گردیده است.

پلان طوری طراحی شده است که فضای پرت نداریم.

در مبلمان اتاقها به نکات طراحی داخلی توجه ویژه شده است .

هیچکدام از تخت ها زیر پنجره نیستند و دیوار خالی جهت مبلمان در نظر گرفته شده است و در رو به تخت باز نمیشود.

• نکاتی که در طراحی واحد کوچکتر (135متری) متری رعایت شده است:

واحد دارای 2 خواب می باشد که هر دو مستر هست .

در اتاق اصلی ابعاد تخت کینگ (180*200) در نظر گرفته شده است .

برای هر 2 اتاق کمد دیواری بزرگ طراحی شده است.

لاندری در فضای خصوصی طراحی شده است.

نشیمن خصوصی و جدا از سالن اصلی طراحی شده است.

درب ورودی واحد در ابعاد 120 طراحی شده است.

ورودی واحد طوری طراحی شده است که اول وارد فضای مهمان می شویم و دید به فضای خصوصی و اتاق ها نداریم.

آشپزخانه بین فضای خصوصی و سالن قرار گرفته تا هر دو طرف امکان استفاده راحت داشته باشند.

تراس با ابعاد مناسب جهت مبلمان و نصب پکیج طراحی شده است و جای پکیج محفوظ است و از نما قابل دید نمی باشد.

در جاگذاری پنجره ها به طراحی نما به سبک مراکشی توجه شده است.

در ورودی جاکفشی و جالباسی با ابعاد مناسب طراحی شده است و سرویس مهمان در ورودی طراحی شده است تا از سالن دید نداشته باشد.

در سرویس مهمان هم سرویس فرنگی و هم سرویس ایرانی جاگذاری شده است.

پلان طوری طراحی شده است که فضای پرت نداریم.

در مبلمان اتاقها به نکات طراحی داخلی توجه ویژه شده است .

هیچکدام از تخت ها زیر پنجره نیستند و دیوار خالی جهت مبلمان در نظر گرفته شده است و در رو به تخت باز نمیشود.

• نکاتی که در طراحی طبقه همکف رعایت شده است:

لابی با ابعاد 150 متر طراحی شده است.

تعداد 4 پارکینگ در طبقه همکف طراحی شده است که 2 تای آن مزاحم میباشد.

ورودی لابی از مرکز حیاط و سمت جنوب میباشد.

ورودی پارکینگ از کد ارتفاعی 67+ میباشد و طبقه همکف در کد ارتفاعی 120+ قرار گرفته است.

طبق ضوابط درب راه پله در همکف رو به بیرون باز میشود.

• نکاتی که در طراحی زیرزمین اول رعایت شده است:

تمام سرگیرها 220 در نظر گرفته شده است.

تعداد 6 پارکینگ و یک پارکینگ معلول طراحی شده است. پارکینگ معلول می تواند به دو پارکینگ عادی تبدیل شود چون دهانه ستون 4.5 میباشد.

سرایداری با حمام و سرویس و آشپزخانه طراحی شده است.

انباری به تعداد 10 واحد با ابعاد بزرگ طراحی شده است.

داکت راه پله و نکات پله جهت آتش نشانی رعایت شده است.

همه رمپها با عرض 3.5 و فضای گردش 5 در 5 و شیب 15 درصد طراحی شده اند.

• نکاتی که در طراحی زیرزمین دوم رعایت شده است:

تمام سرگیرها 220 در نظر گرفته شده است.

تعداد 5 پارکینگ طراحی شده است.

یک سرویس بهداشتی در این طبقه طراحی شده است که هم سرویس ایرانی و هم سرویس فرنگی در آن جاگذاری شده است.

داکت راه پله و نکات پله جهت آتش‌نشانی رعایت شده است.

همه رمپها با عرض 3.5 و فضای گردش 5 در 5 و شیب 15 درصد طراحی شده اند.

• نکاتی که در طراحی حیاط رعایت شده است:

حیاط دیوار به گذر ندارد.

فضای سبز و فضای نشستن با ابعاد لازم طراحی شده است.

راه پله و جک معلول با رعایت ضوابط طراحی شده است.

• نکات کلی پروژه

ابعاد راه پله 260*550 میباشد.

ابعاد آسانسور 160*260 میباشد.

درب واحدها طوری قرار گرفته شده که دو واحد بهم دید ندارند.

داکت راه پله و نکات پله جهت آتش‌نشانی رعایت شده است.