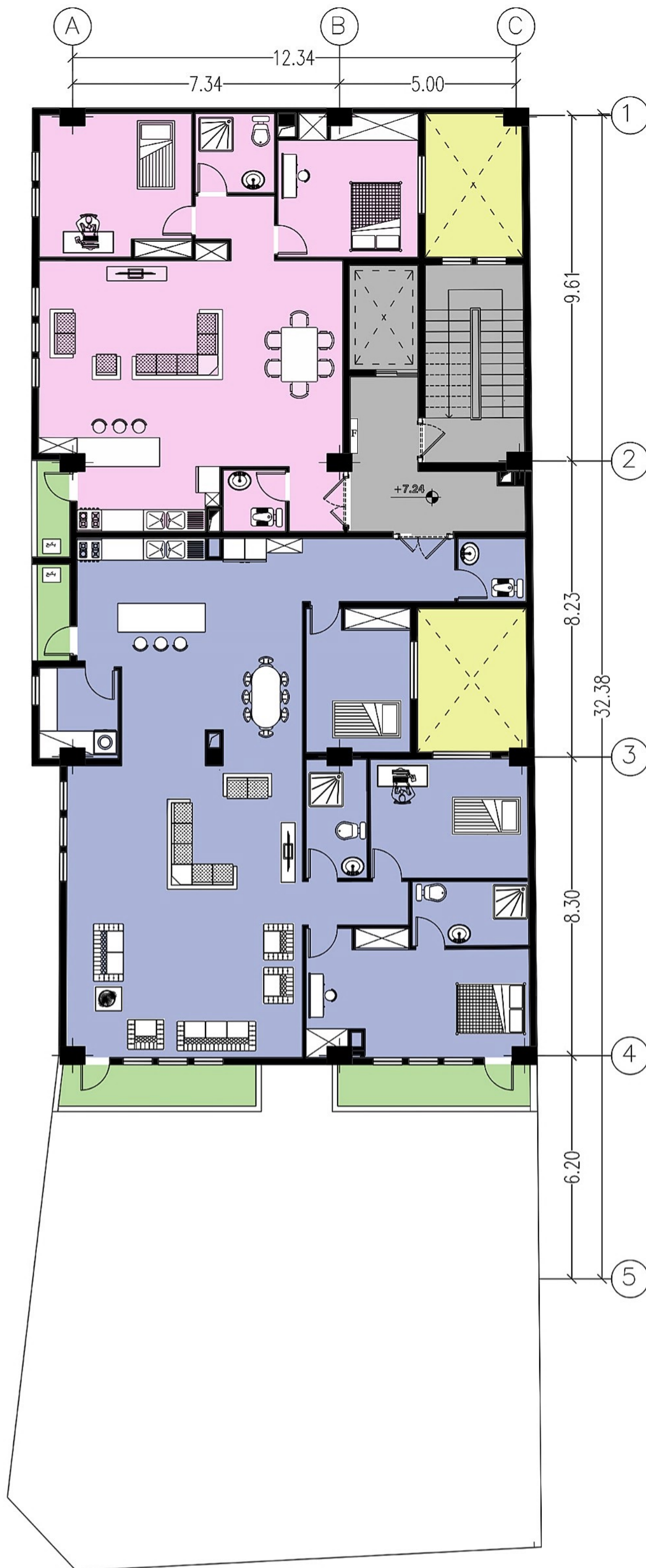


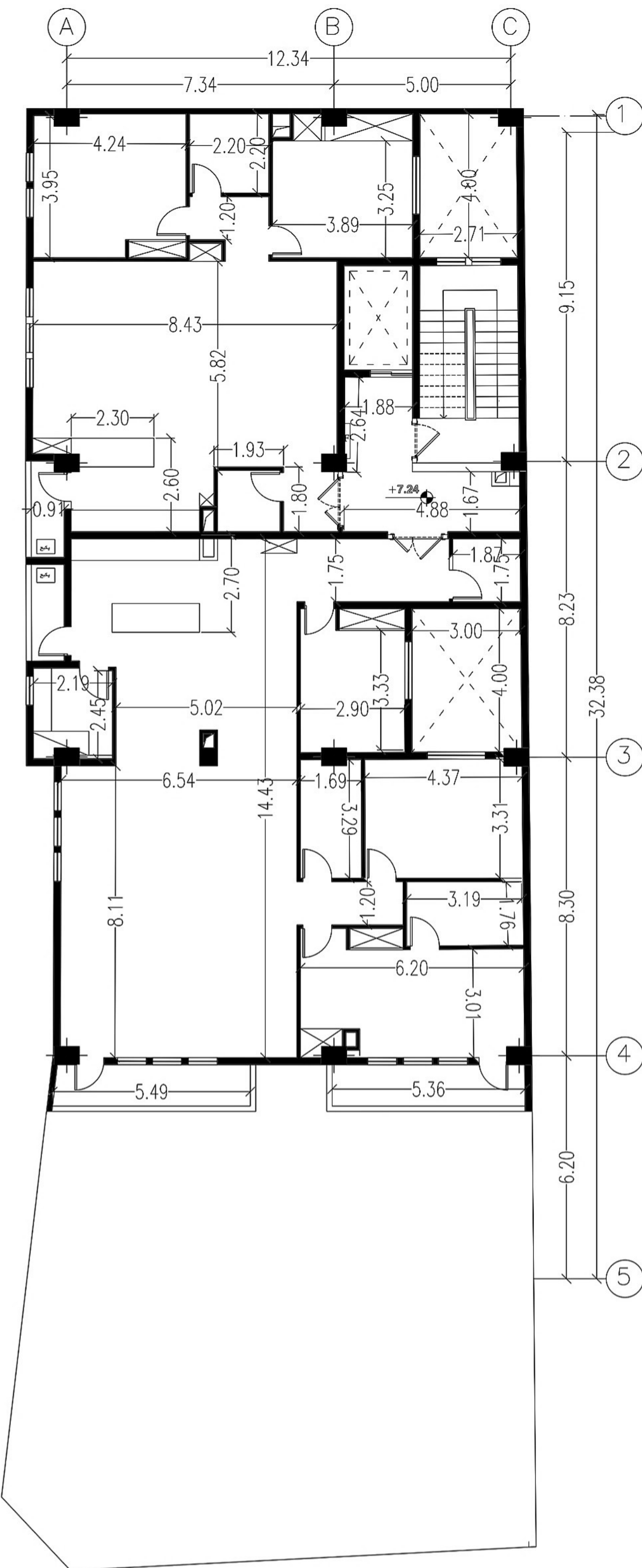
در طراحی پلان دولت یک دو واحد شمالی
جنوبی به ترتیب به مترای ۱۲۰ و ۲۰۰
متری طراحی شد. در طراحی واحد ها سعی بر
آن بود تا تمامی فضاهای اصلی و فرعی
نورگیری مستقیم را دریافت نمایند و از
تناسبات فضای مناسب بهرمنند شوند. مجموع
پارکینگ های طراحی شده ۱۵ عدد که ۵ تای آن
پارک به صورت سوییچی می باشد که متعلق
به واحد های ۲۰۰ مترمربعی است. در طراحی
داخلی واحد ها سعی بر آن بود تا در حد امکان
فضای مفید در اختیار وسعت سالن قرار گیرد.



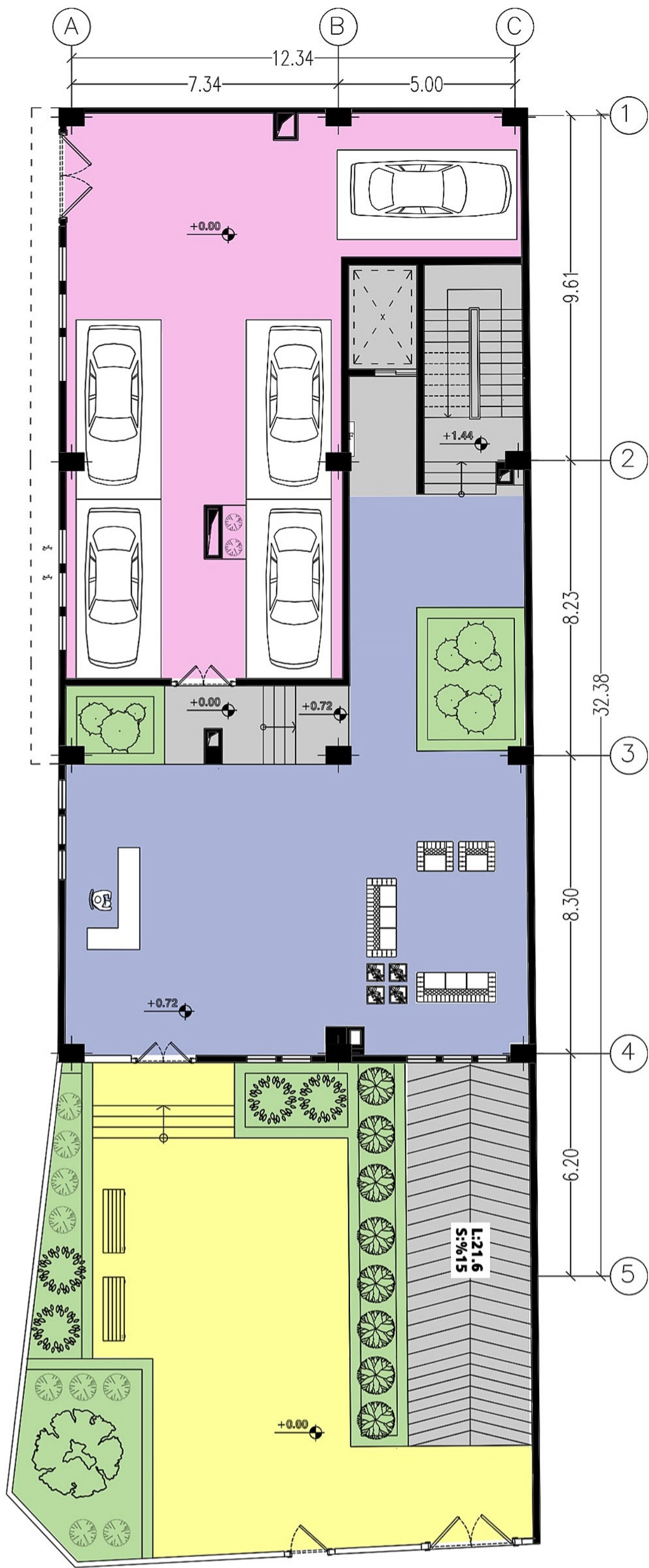
واحد شمالی: ۱۲۰ مترمربع

واحد جنوبی: ۲۰۰ مترمربع

پلان تیپ طبقات



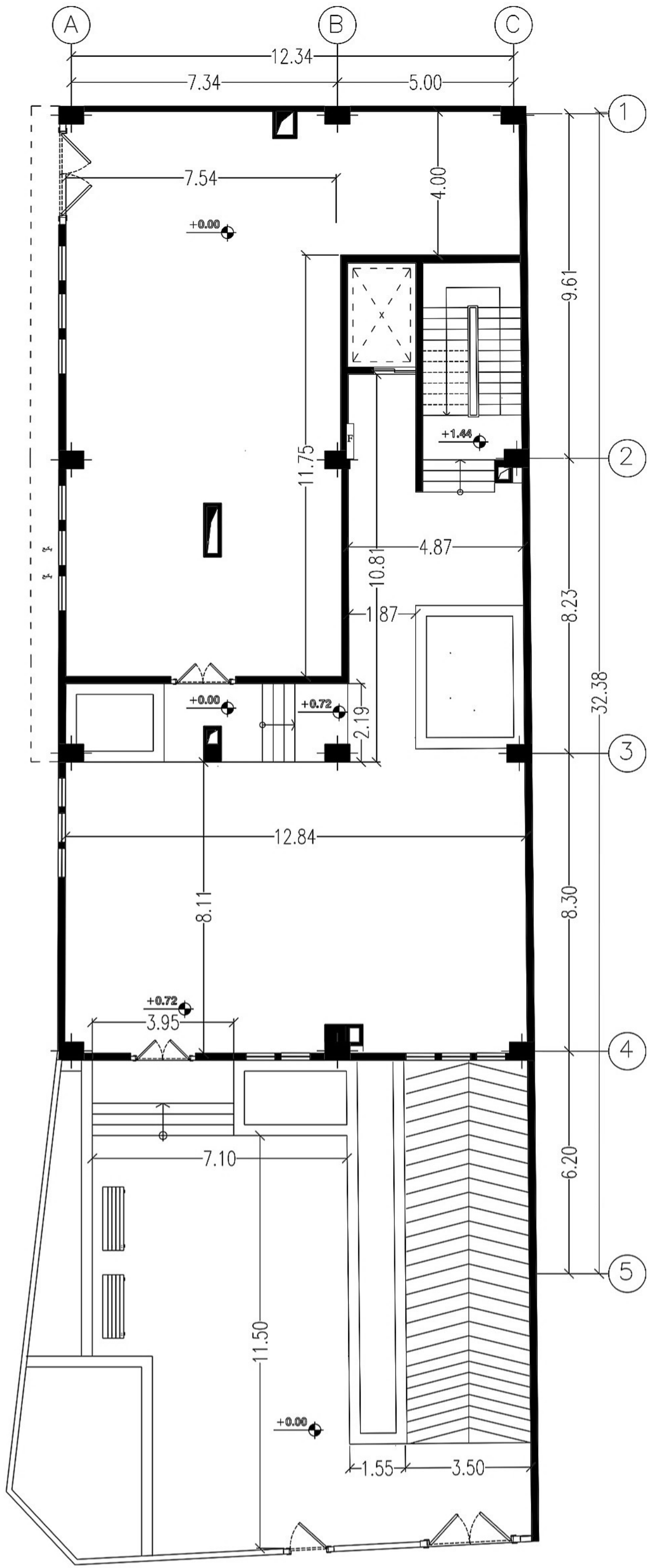
پلان تیپ طبقات



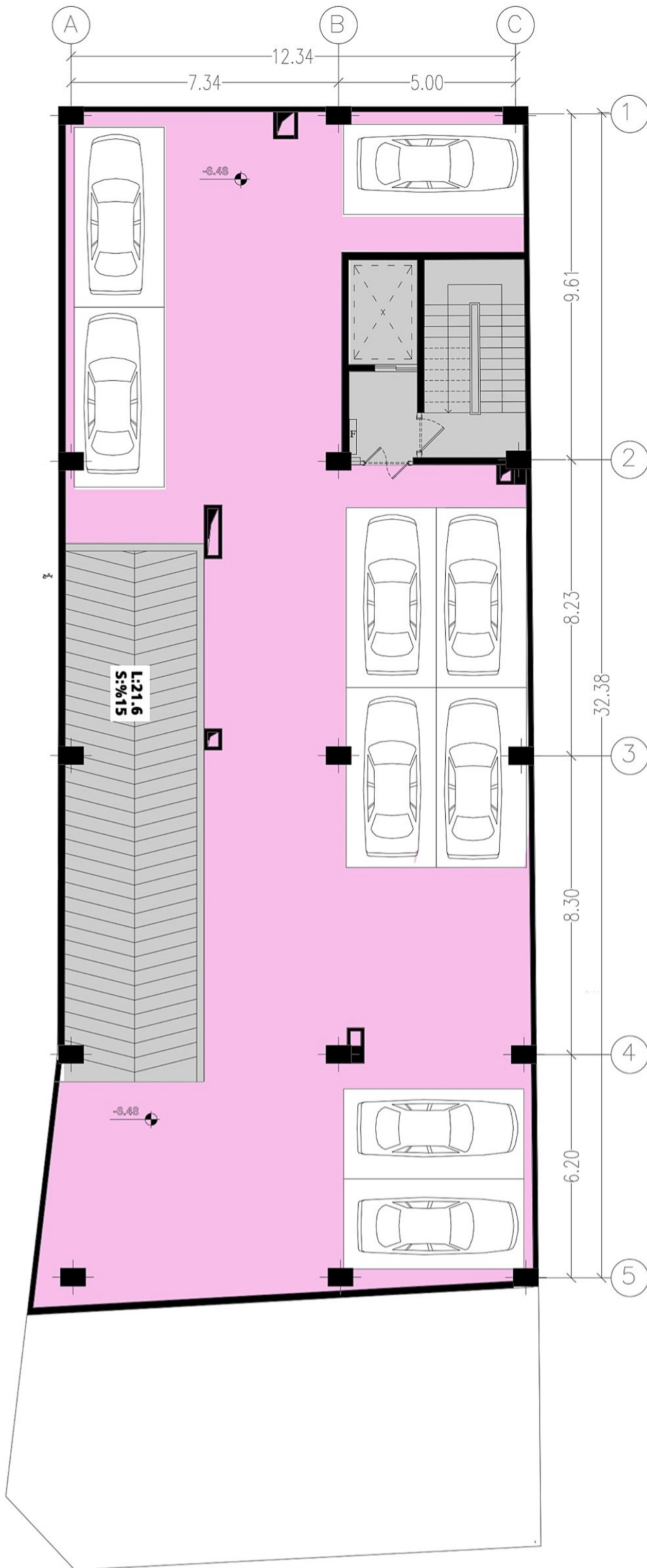
پارکینگ: ۱۴۰ مترمربع

لابی: ۱۶۰ مترمربع

پلان تیپ طبقات

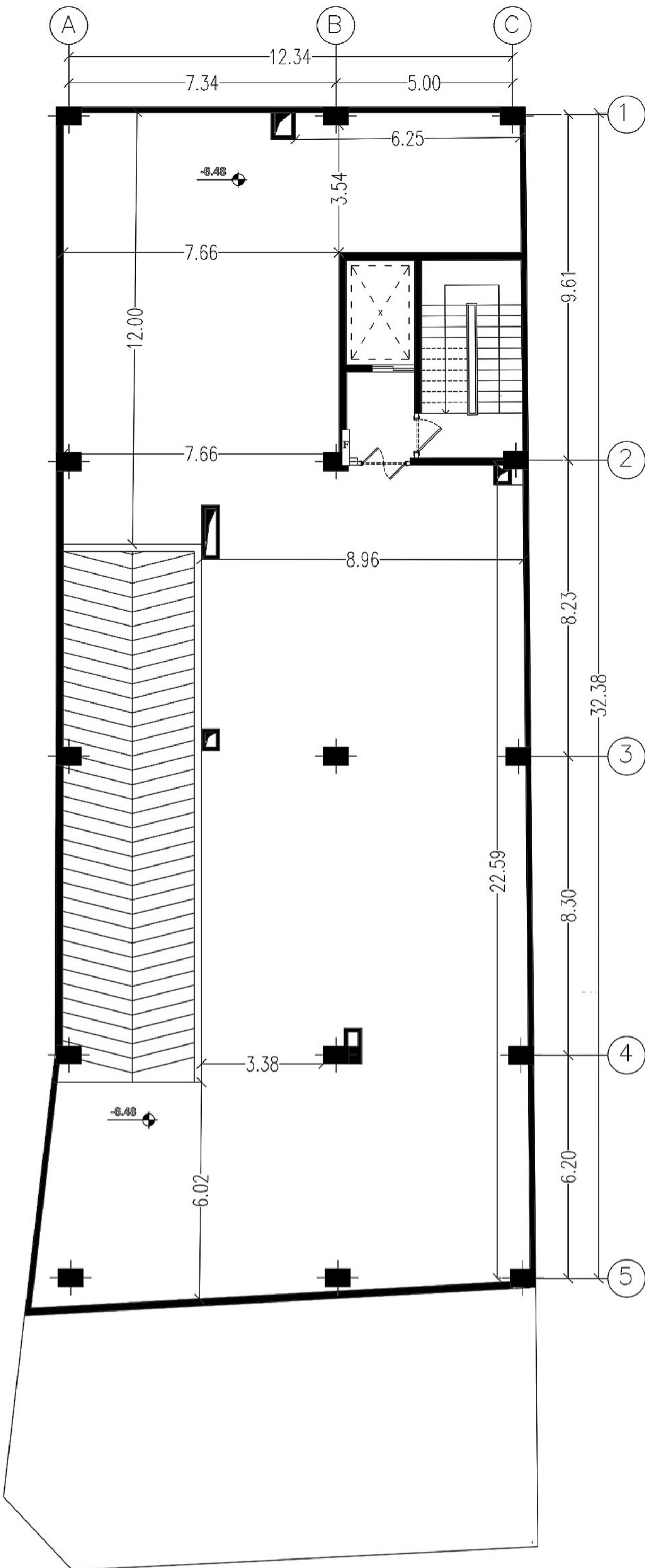


پلان همکف



پارکینگ: ۳۳۶ مترمربع

زیر زمین منفی دو



پلان زیر زمین منفی دو

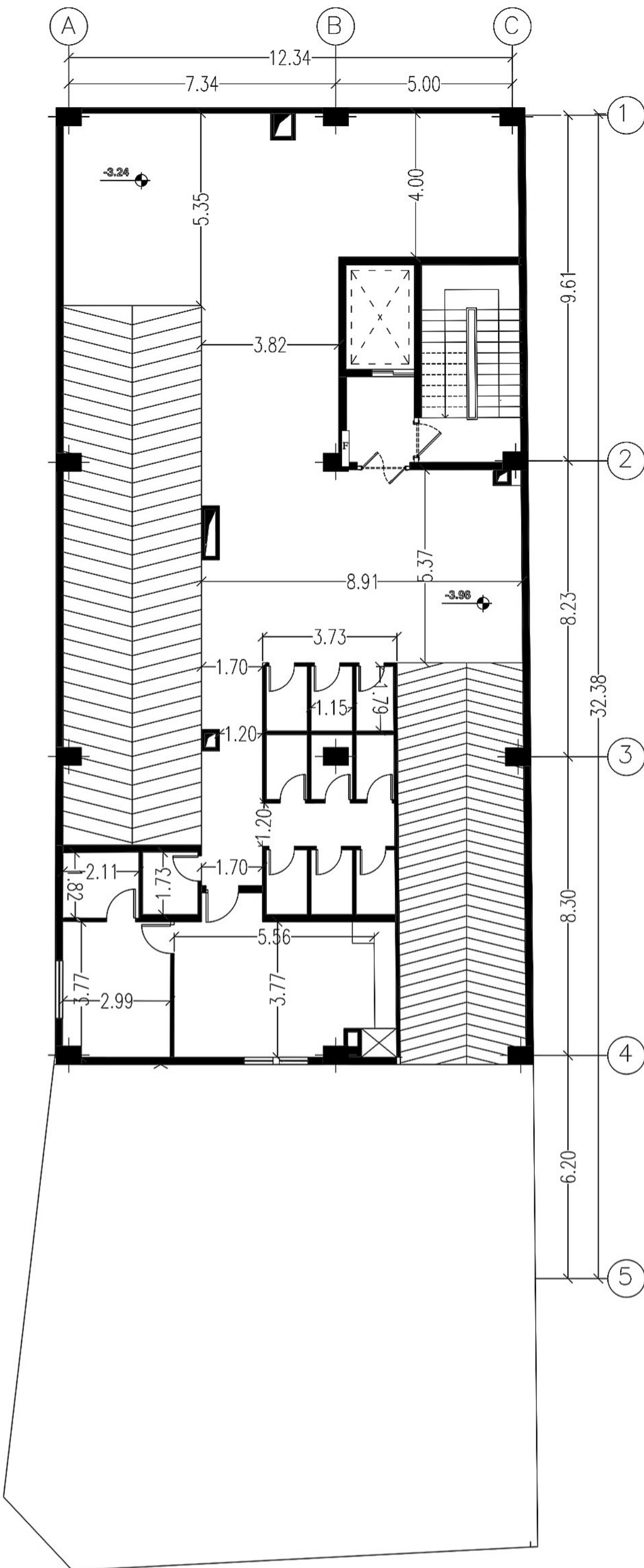


سرایداری: ۴۵ مترمربع

پارکینگ: ۱۲۶ مترمربع

انبار: ۳۴ مترمربع

پلان زیر زمین منفی یک



پلان زیر زمین منفی یک