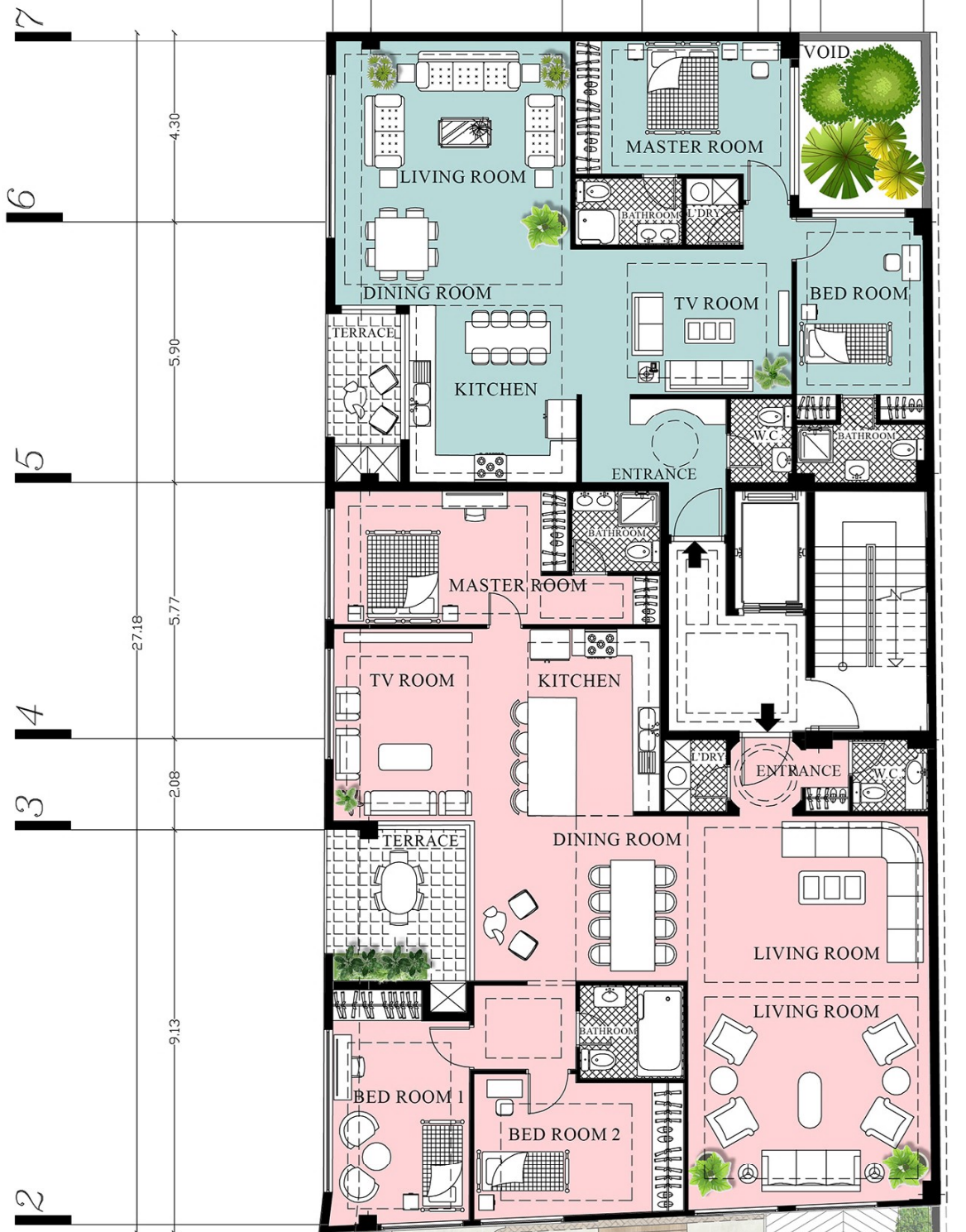
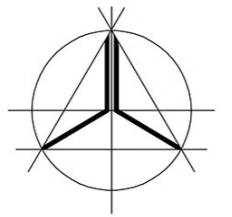


توجیه طرح:

- طرح پیشنهادی دارای دو طبقه زیرزمین و پنج طبقه مسکونی به صورت شمالی-جنوبی روی همکف می باشد.
- متراژ تمامی واحدها با رعایت محدوده متراژ ارائه شده توسط کارفرما تنظیم شده اند. همچنین تمامی اتاق ها و فضاهای نشیمن و پذیرایی طراحی شده امکان نورگیری دارند و با توجه خواسته کارفرما، جایگیری پنجره ها طبق اصول طراحی به سبک مراکشی به شکل متقارن در نظر گرفته شده است. نورگیری دو اتاق در واحدهای شمالی با استفاده از نورگیر با ابعاد ۳ متر در ۴ متر تأمین شده است، که در صورت گرفتن تأییدیه از شهرداری تهران این ابعاد میتوانند به ۳ متر در ۳ متر تغییر بیابند تا به متراژ اتاق ها اضافه شود. بعلاوه، با توجه به اینکه طبق ضوابط شهرداری تهران در فضای نورگیر، دیواری حد فاصل نورگیر و حیاط همسایه قرار نمی گیرد و ارتفاع دیوار نورگیر تنها در حد دو طبقه کافی است، لذا در واقع نورگیری مستقیم از سمت شمال ملک خواهیم داشت.
- تمامی واحدهای شمالی و جنوبی در طبقات به صورت تیپ طراحی شده اند. واحدهای جنوبی طبق خواسته کارفرما الویت قرار گرفته و بزرگتر طراحی شده اند.
- واحدهای جنوبی به مساحت ۱۹۷.۱۳ به صورت سه خوابه طراحی شده که یک خواب آن اتاق خواب مستر می باشد. با توجه به الزامات، فضای لاندی، و فضای نشیمن برای واحدهای جنوبی طراحی شده است.
- واحدهای شمالی به صورت دو خواب با متراژ ۱۳۱.۷۰ طراحی شده است که هر دو اتاق خواب مستر می باشد.
- برای تمامی واحدها فضای بالکن با ابعاد مناسب و استاندارد جهت قرارگیری پکیج، فضای نشستن و گلدان نیز طبق موارد درخواستی طراحی شده است.
- راه پله به صورت استاندارد و دودبند و آسانسور به صورت برانکاردبر با ابعاد مفید ۲.۶۰ در ۱.۶۰ طراحی شده است.
- کد صفر-صفر و سطح اشغال طبقات زیرزمین طبق نقشه در نظر گرفته شده است.
- با توجه به اینکه مجموعاً پارکینگ های مورد نیاز با توجه به متراژ برای این واحدها ۱۵ پارکینگ می باشد، در طرح پیشنهادی ۲۵ پارکینگ تعبیه شده است و با توجه به ضوابط در طبقه همکف یک پارکینگ به پارکینگ معلول اختصاص داده شده است. مسیرهای حرکتی و شعاع گردش در پارکینگ ها با توجه به ضوابط طراحی شده است. ضمناً در طبقه زیرزمین دوم برای هر واحد یک انباری با متراژ مناسب در نظر گرفته شده است.
- طبق خواسته کارفرما حیاط بدون دیوار به گذر غربی و جنوبی و ورودی عابر پیاده از مرکز ضلع جنوبی طراحی شده است.
- به دلیل اختلاف سطح جنوب حیاط و ورودی طبقه همکف، فضای بالابر معلول نیز طراحی شده است، که در صورت تعبیه درب پیاده از ضلع غربی ساختمان، نیازی به وجود بالابر معلول در ضلع جنوبی نمیباشد.

A1 | A2 | B | C | D | E | F | G

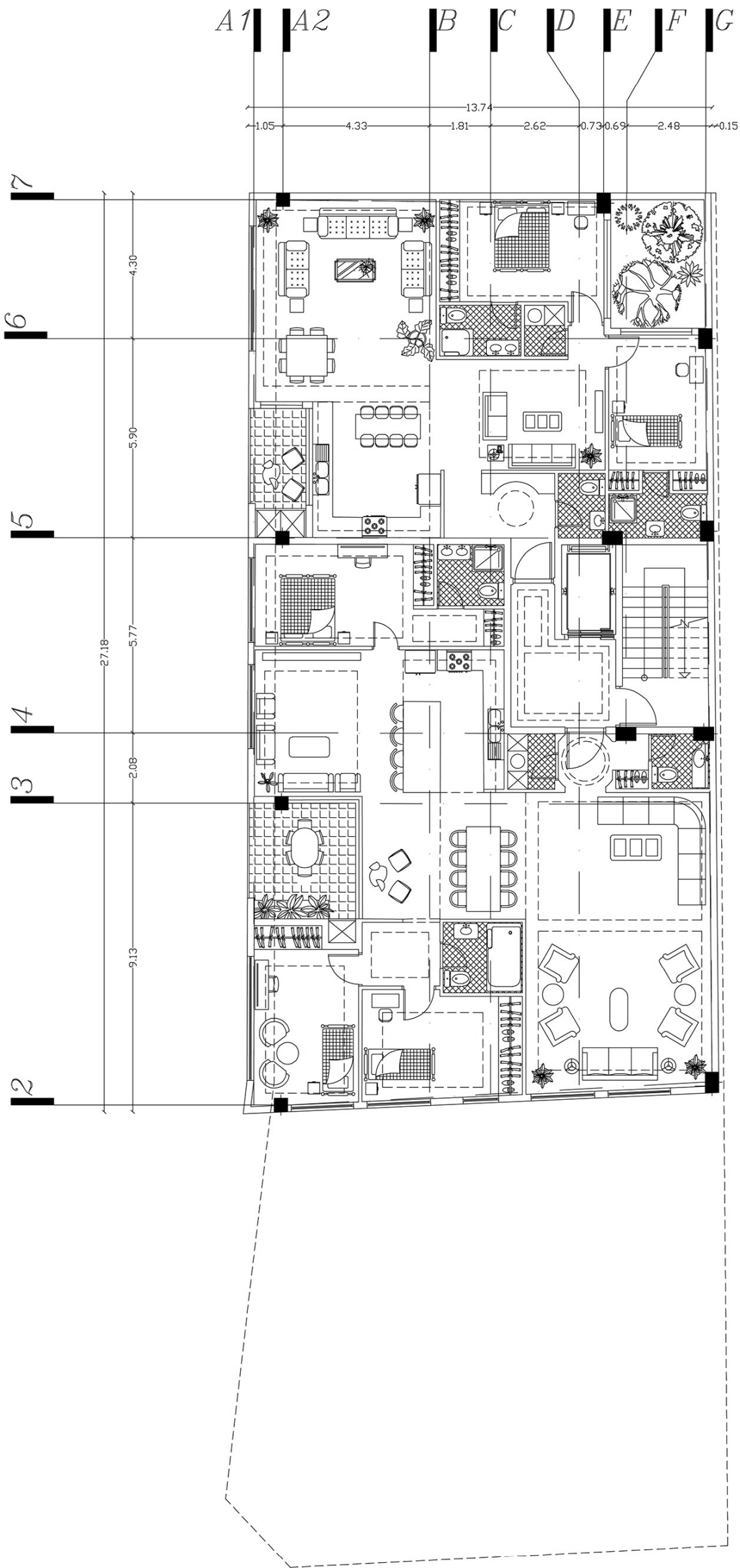
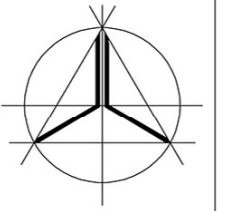


SQUARE: 131.70m²

SQUARE: 197.13m²

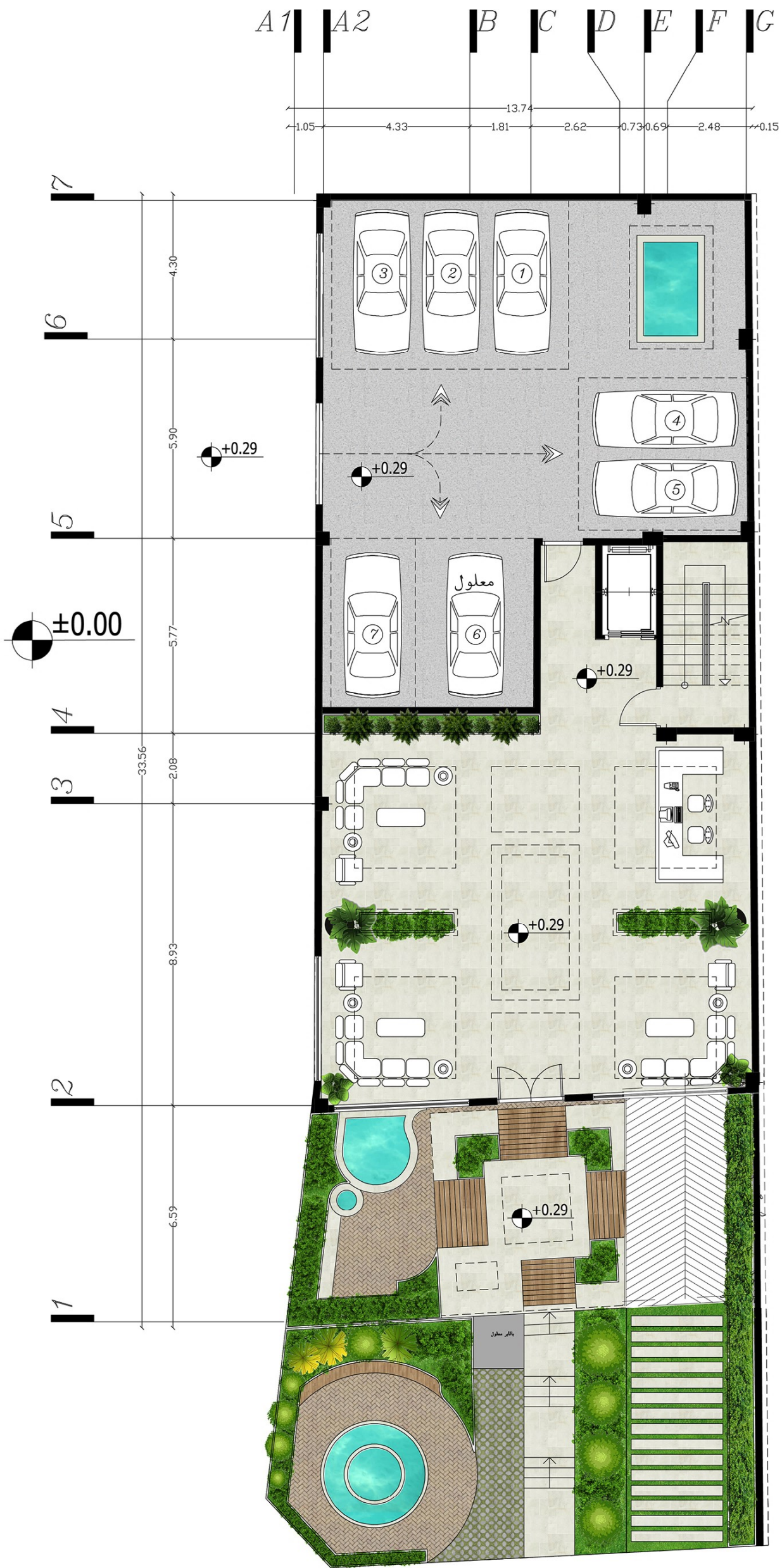
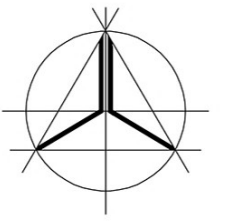
TYPICAL FURNITURE PLAN

SCALE 1:100

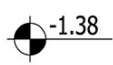


TYPICAL FURNITURE PLAN

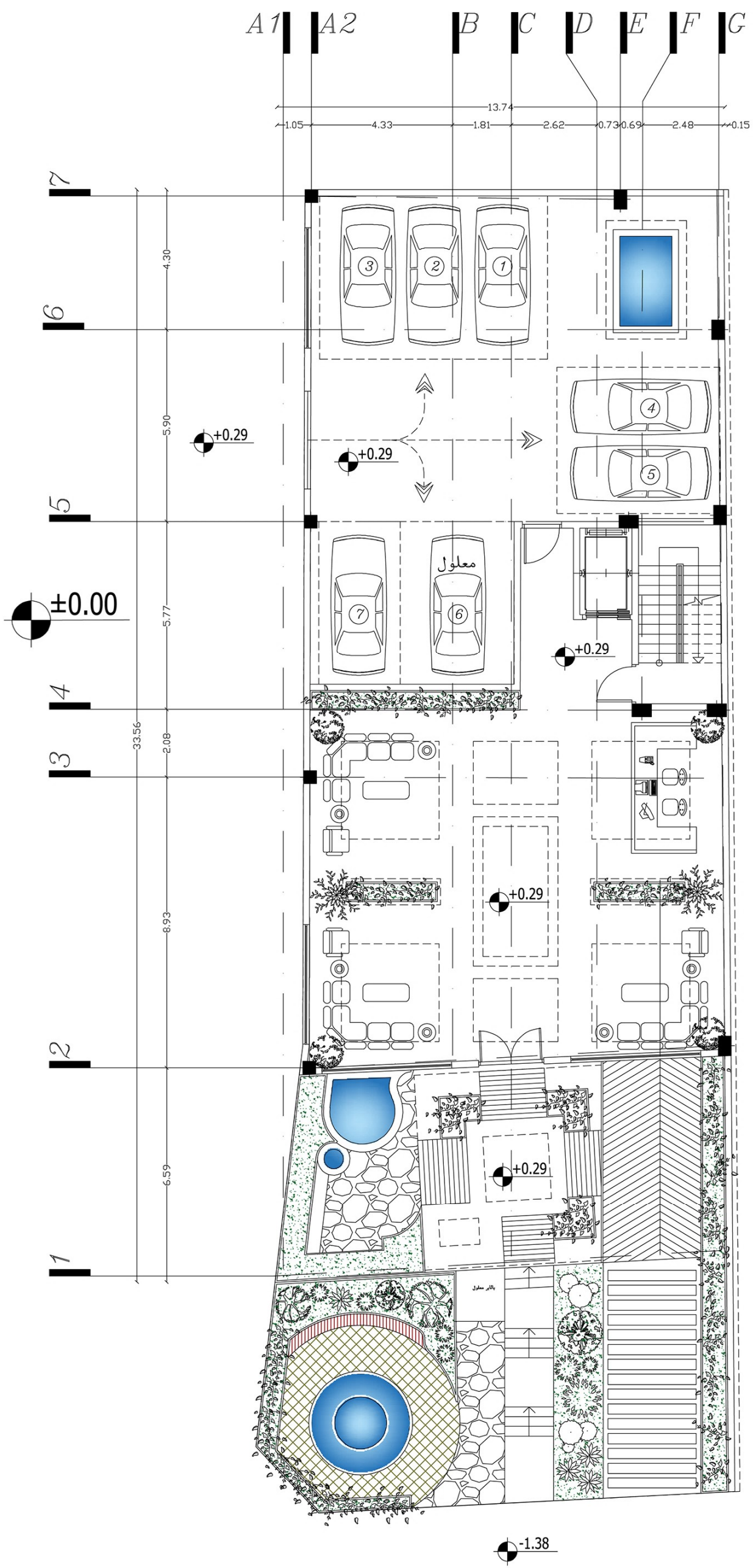
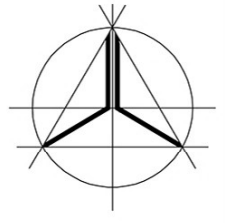
SCALE 1:100



GROUND FLOOR FURNITURE PLAN

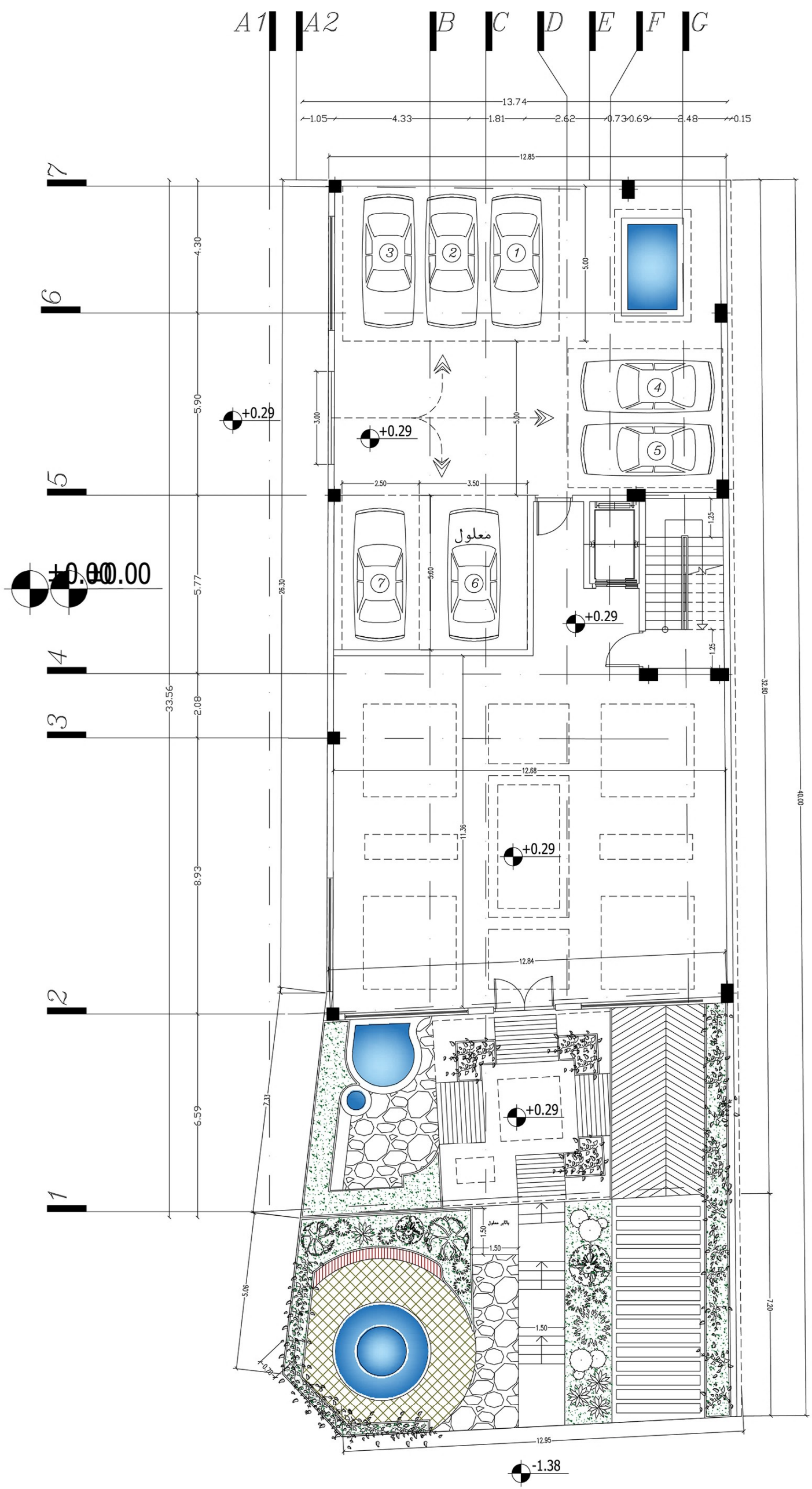
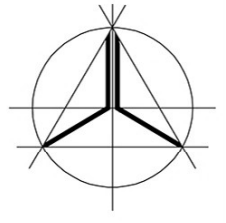


SCALE 1:100



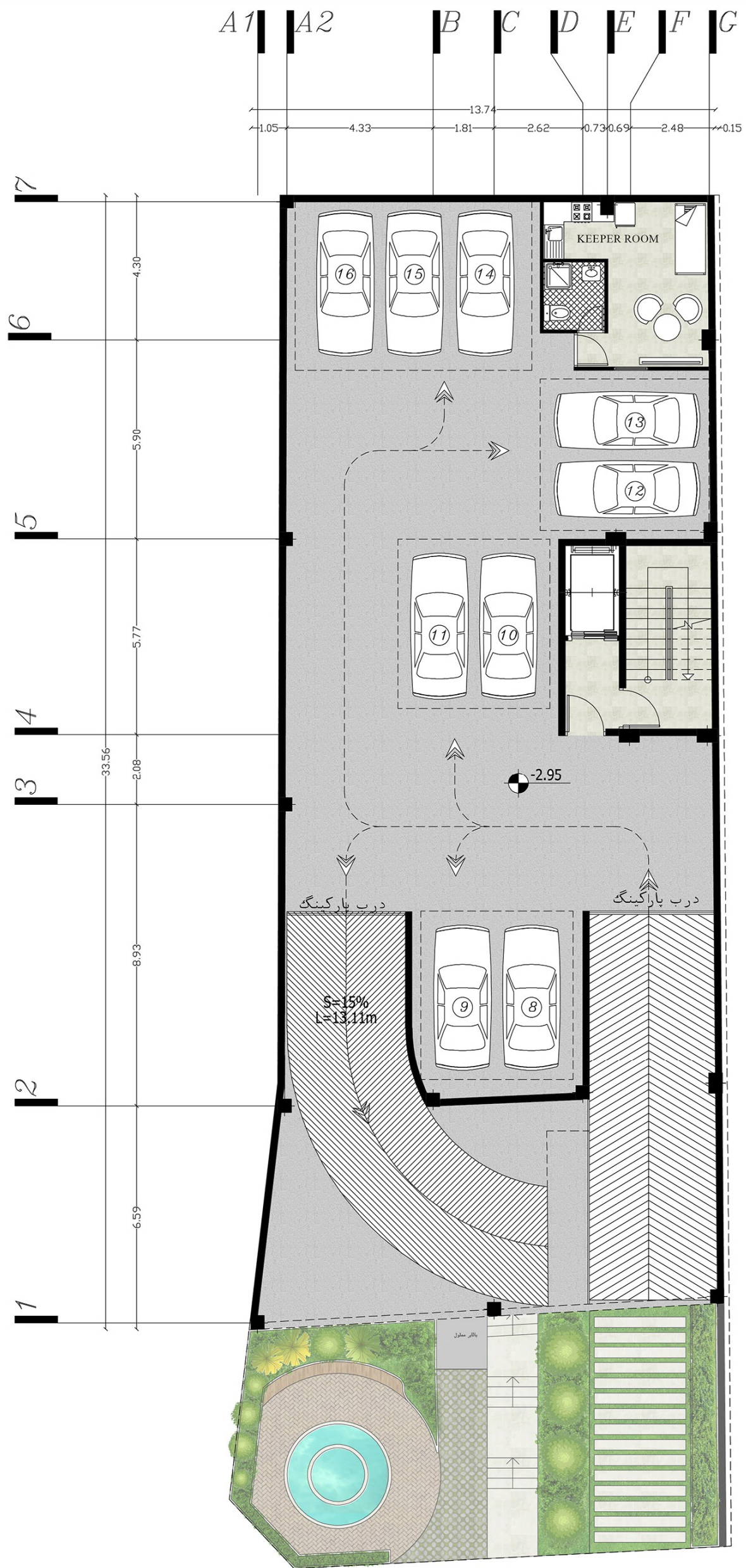
GROUND FLOOR FURNITURE PLAN

SCALE 1:100



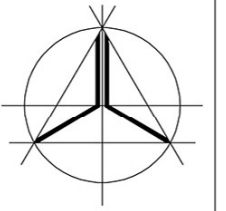
GROUND FLOOR DIMENSION PLAN

SCALE 1:100

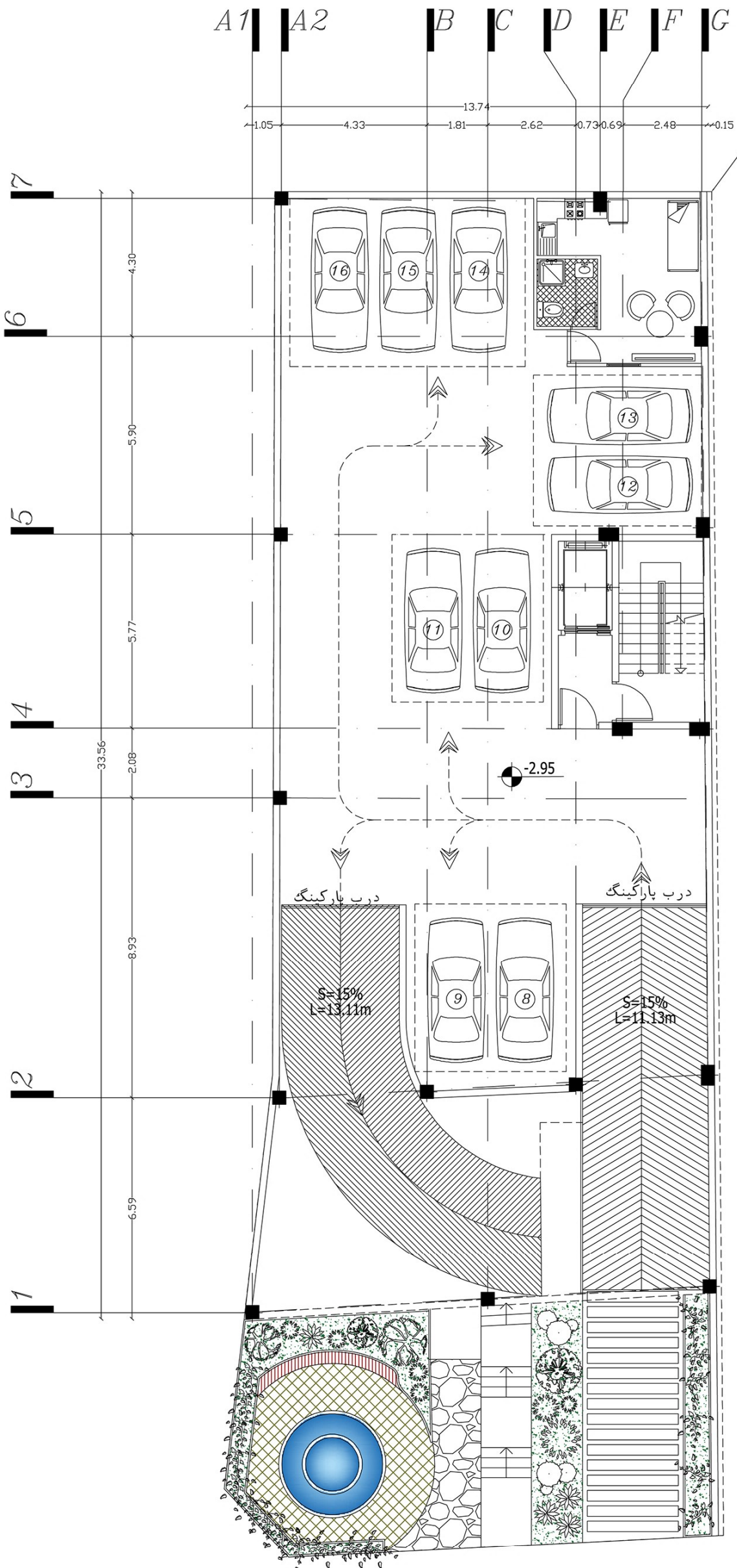


BASEMENT (-1) FURNITURE PLAN

SCALE 1:100

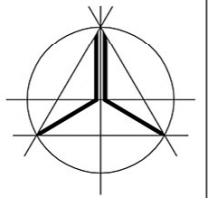


درز انقطاع
۱۵ سانتی متر

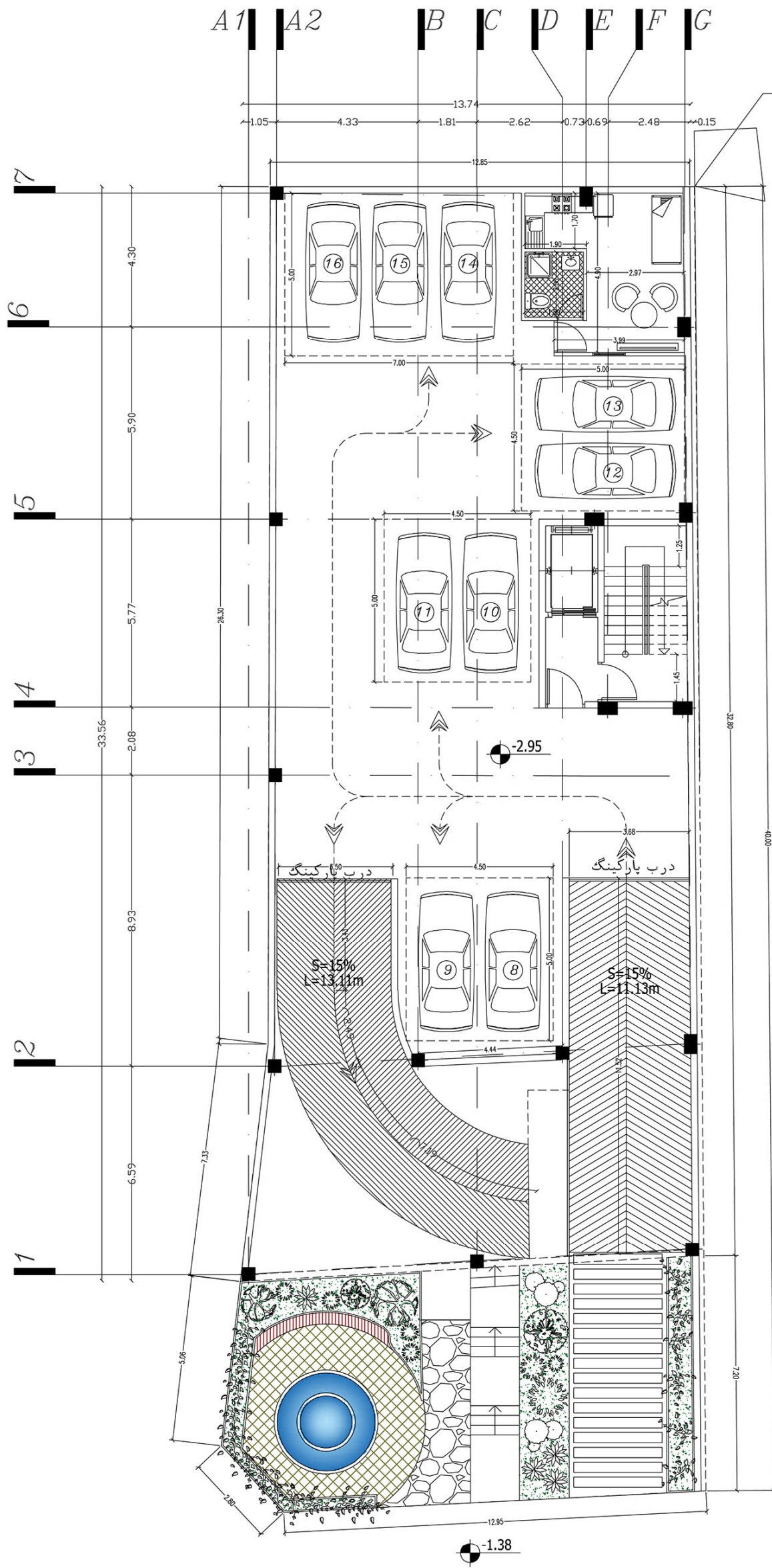


BASEMENT (-1) FURNITURE PLAN

SCALE 1:100

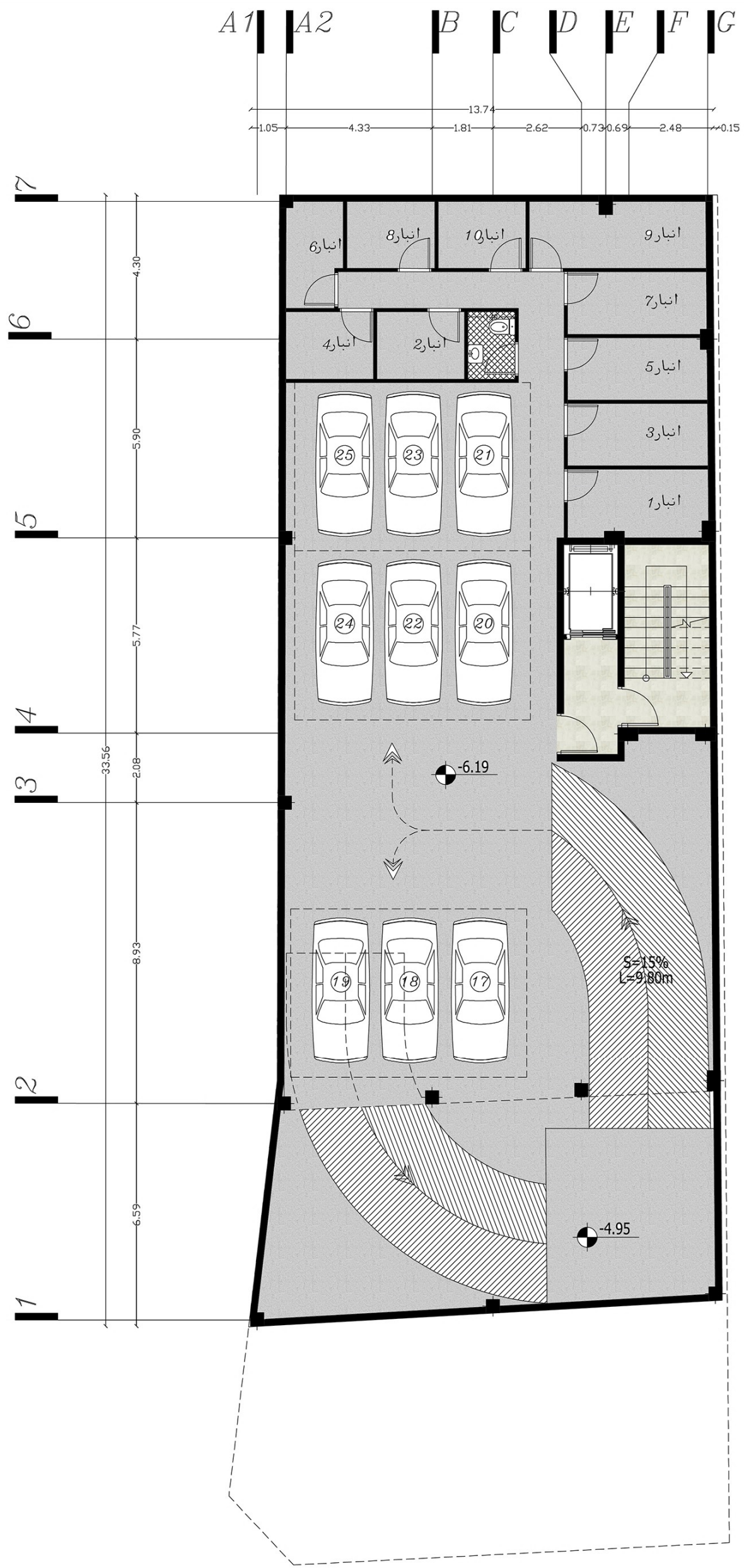


درز انقطاع
۱۵ سانتی متر



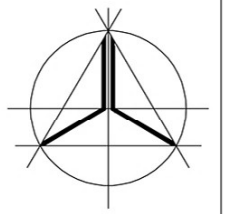
BASEMENT (-1) DIMENSION PLAN

SCALE 1:100

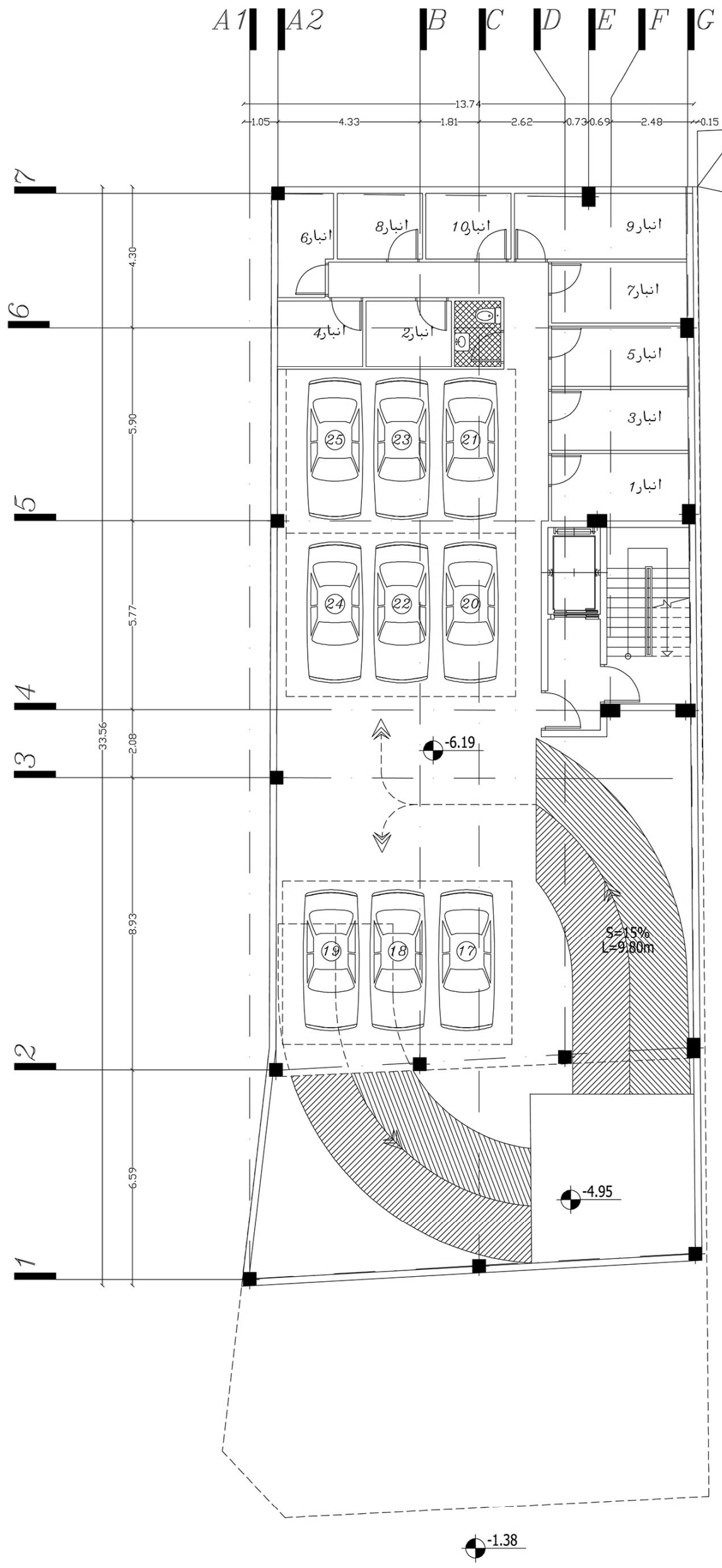


BASEMENT (-2) FURNITURE PLAN

SCALE 1:100



درز انقطاع
۱۵ سانتی متر



BASEMENT (-2) FURNITUE PLAN

SCALE 1:100

