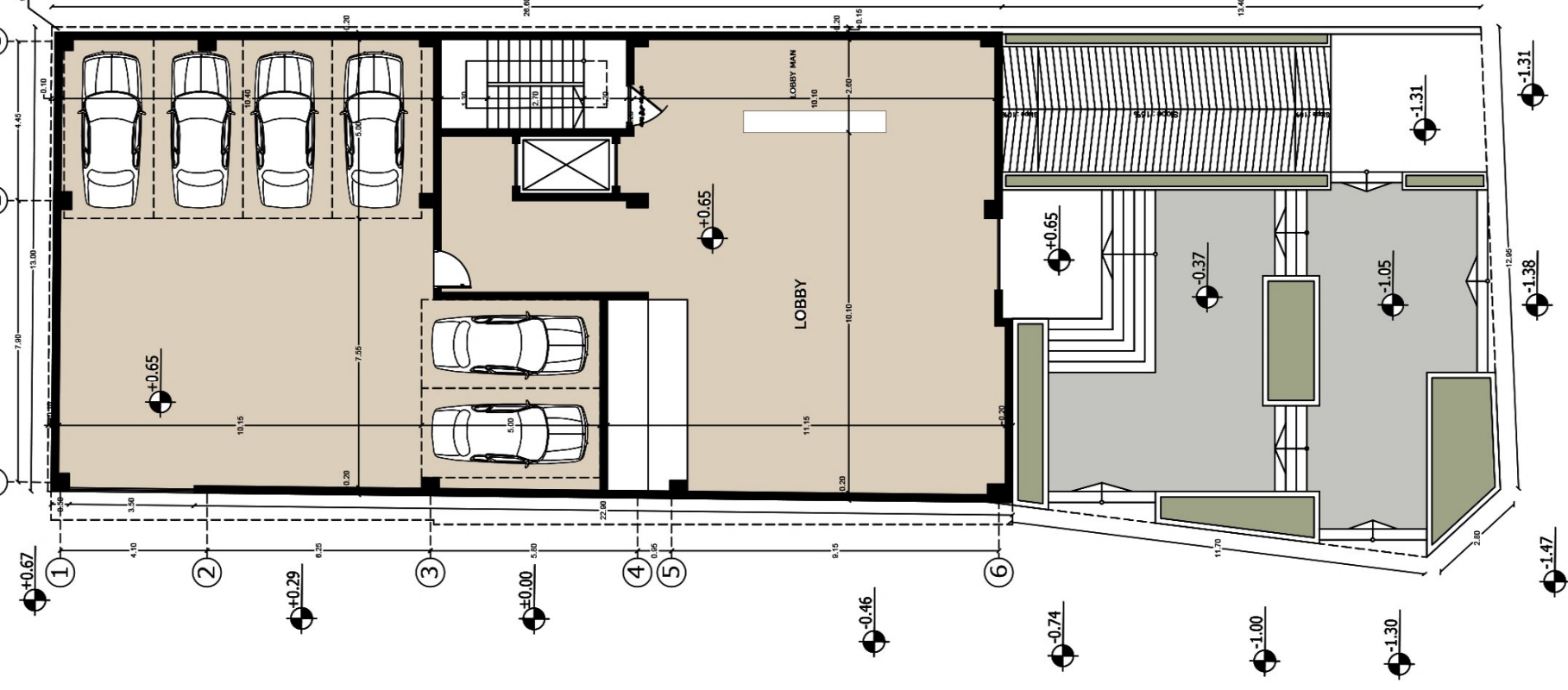
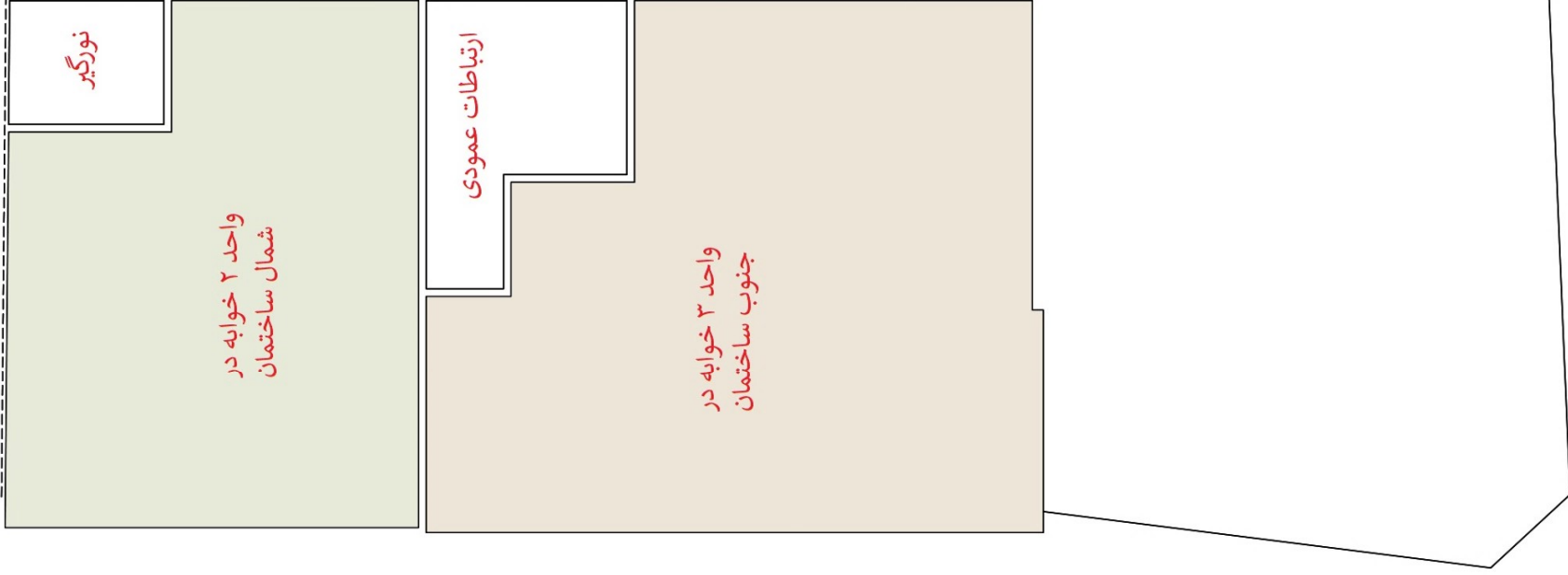


دور الطابق





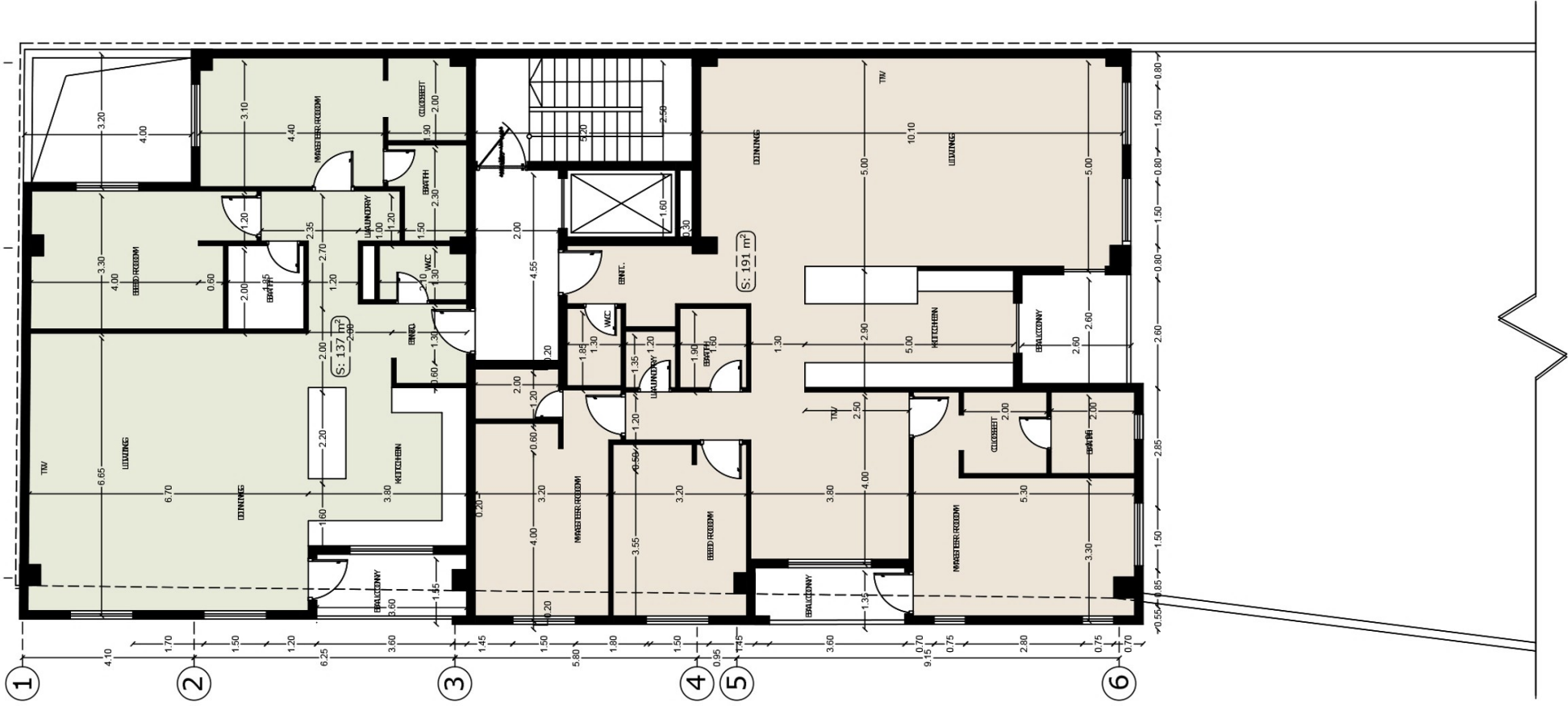


ایده ها و نکات مهم رعایت شده در طراحی :

- ۱- تقسیم بندی فضاهای عمومی و خصوصی از ابتدای ورودی و فضای تقسیم هر واحد
- ۲- در نظر گرفتن بهترین نور موجود برای فضاهای با اهمیت بیشتر و نوردهی به تمامی فضاها با پنجره مستقیم
- ۳- رعایت مترژهای خواسته شده توسط کارفرما
- ۴- استفاده از کمترین میزان نورگیر و استفاده مفید تر از فضاها
- ۵- ابعاد مناسب و متناسب برای فضاهای مختلف
- ۶- دو اتاق مسنر در واحد بزرگتر

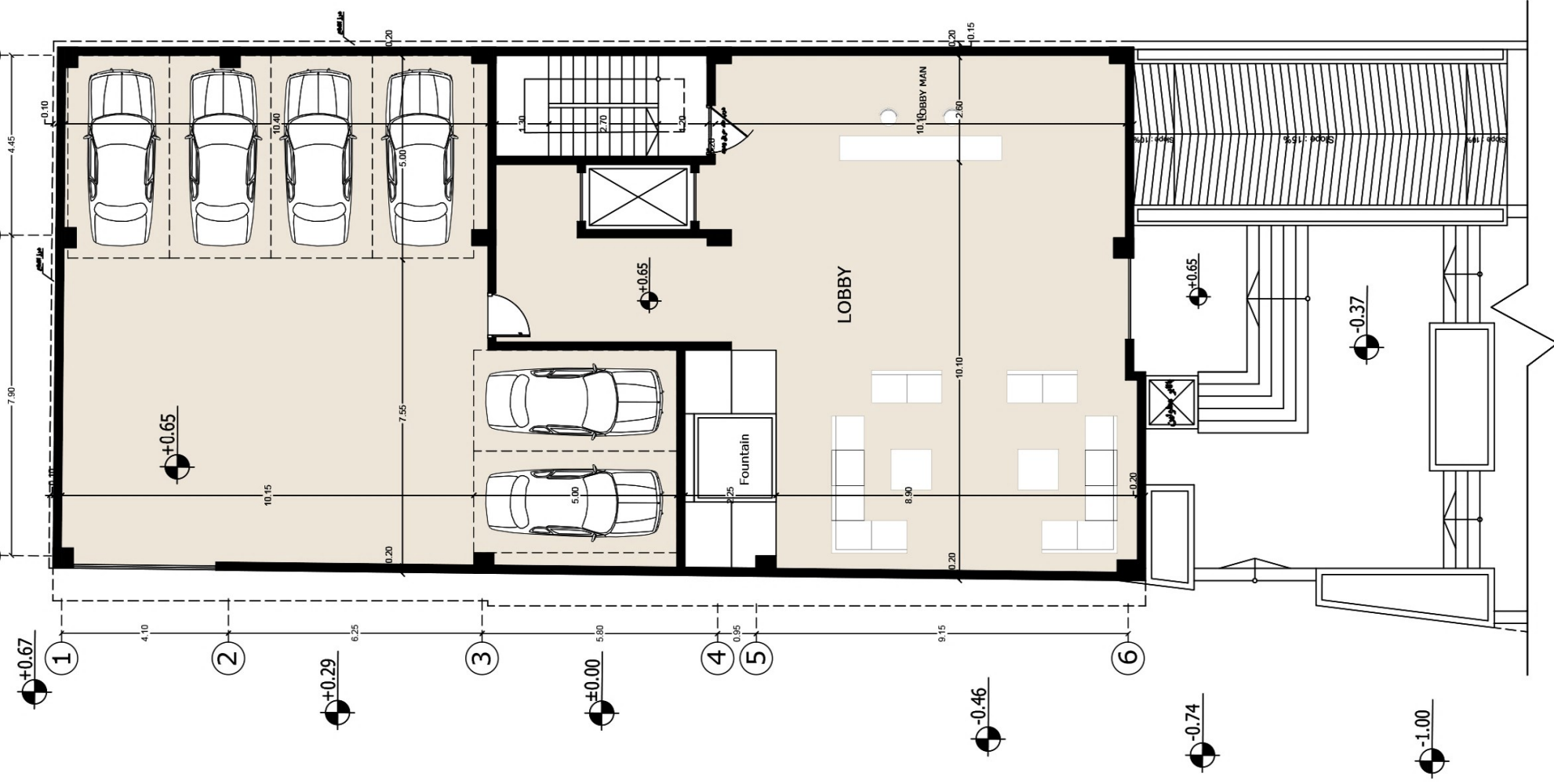


+19.05
 +15.45
 +11.85
 +8.25
 +4.65



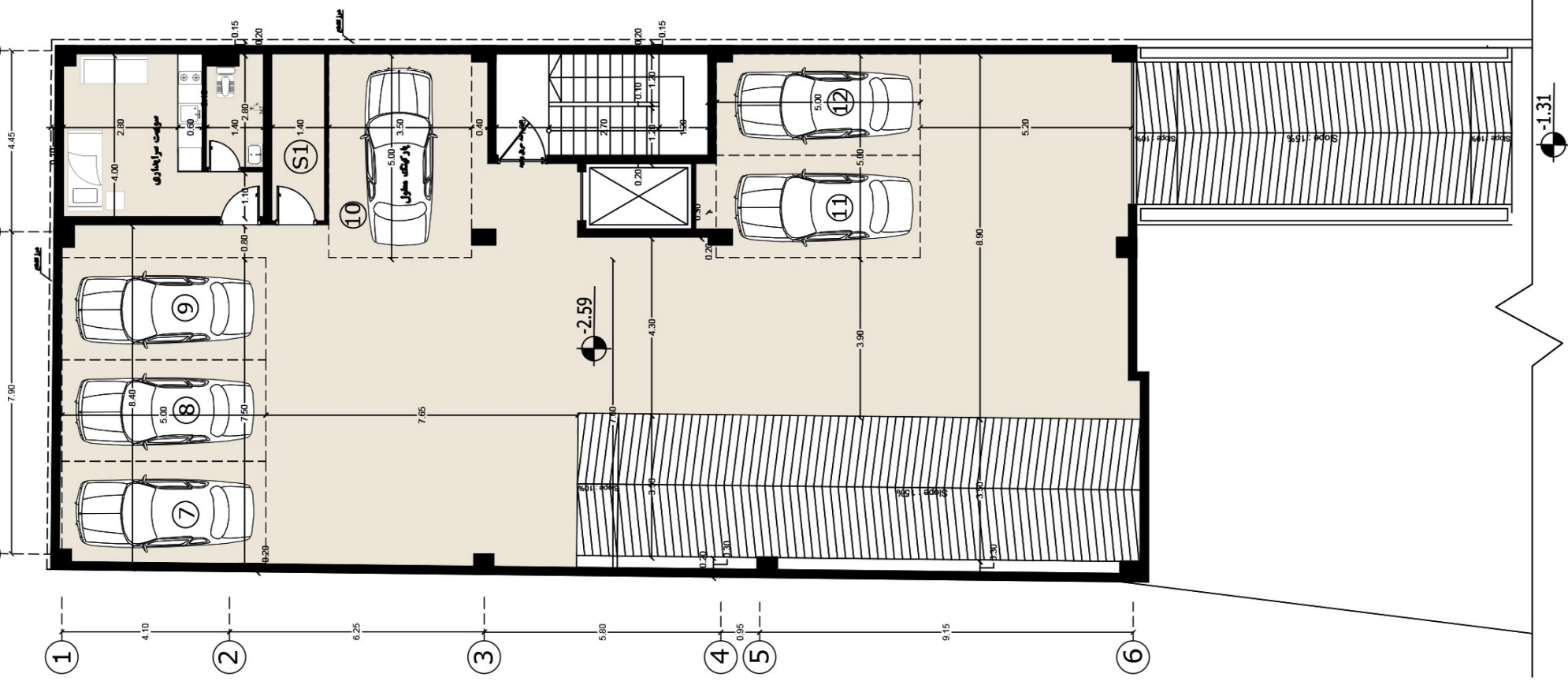

1-5 Floor Plan

SC 1:100



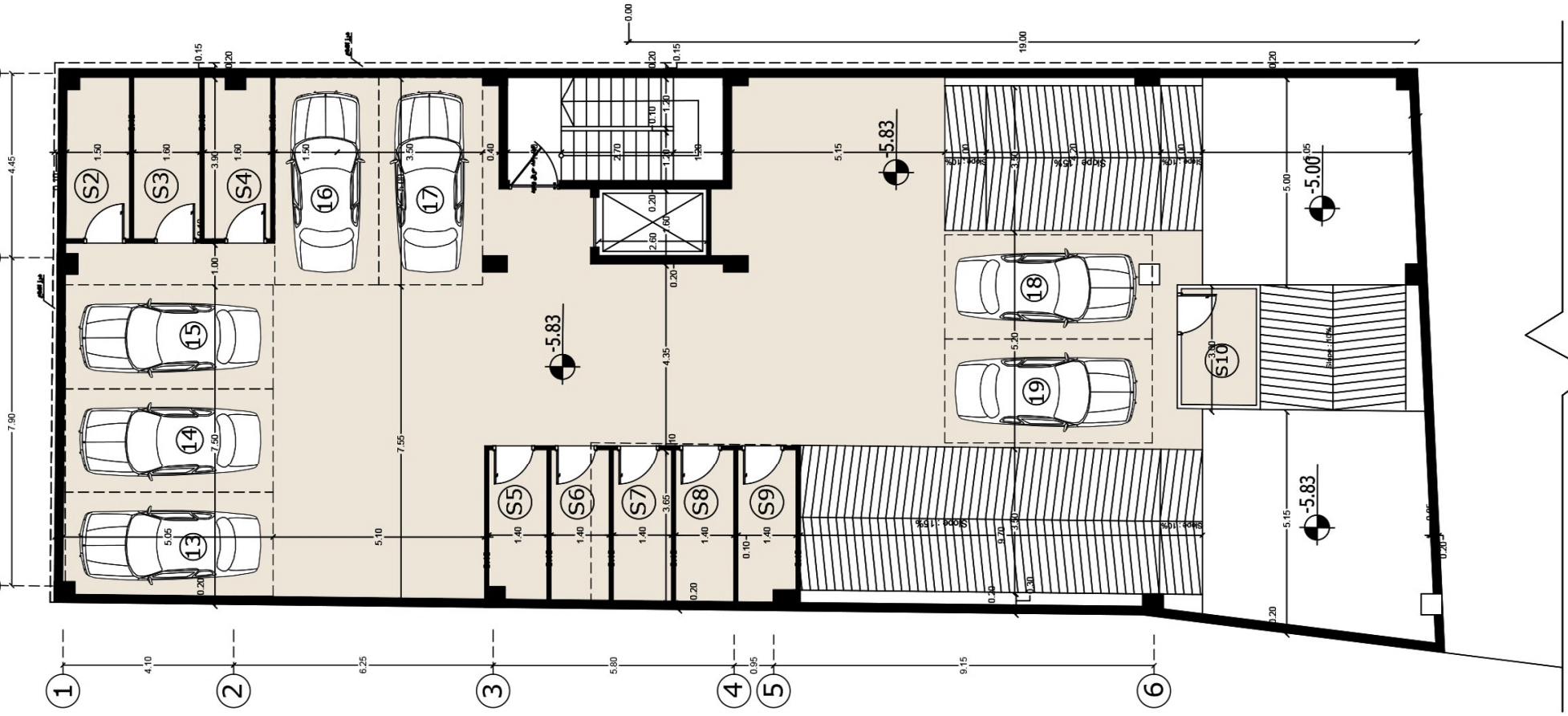
N
Ground Floor

SC 1:100



-1 Floor Plan

SC 1:100



 -2 Floor Plan

SC 1:100