

پروژه مسکونی دولت ۱

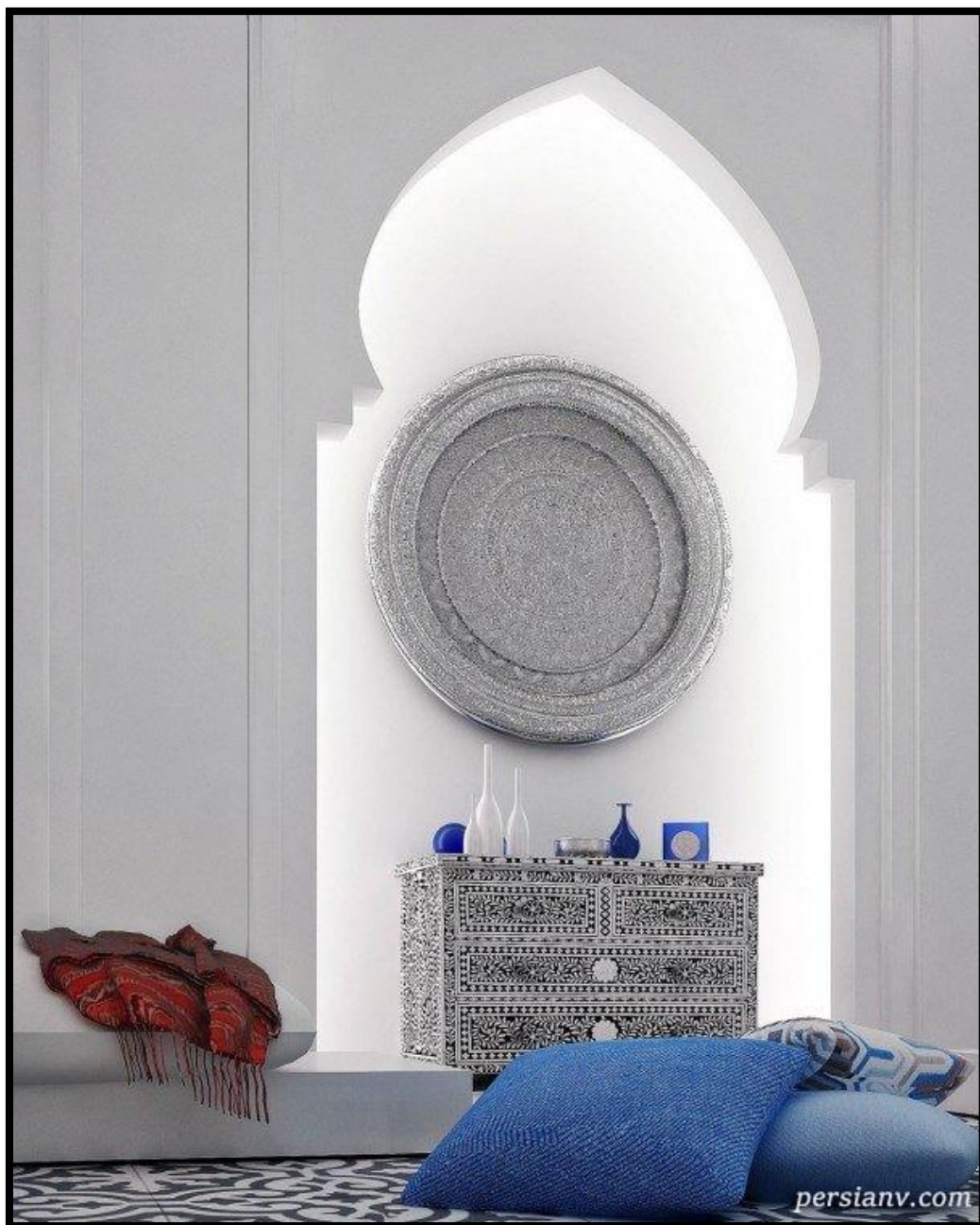
سبک مراکشی

سبک مراکشی سبکی تاریخی می باشد که برگرفته از ریشه کشور مراکش است. این سبک به علت پیشینه دیرینه خود ، همواره توسط معماران و طراحان داخلی مورد استفاده قرار گرفته و الهام بخش بسیاری از طرح ها بوده است. ویژگی های بارز این سبک شامل جزئیات منحصر به فرد ، طرح های هندسی و نقوش متنوع است که اشاره به فرهنگی دارد که در پس زمینه این سبک وجود دارد.

خانه‌ای مراکشی، سازه‌ای چند وجهی با نمای گچی سفید است که معمولاً دیوارهای داخلی را به رنگ‌های بژ، صورتی و سفید تزئین می‌کنند.

از نشانه‌های بارز این سبک می‌توان به سقف بلند، حکاکی‌های پیچیده، ورودی‌های طاق‌دار و استفاده از پارچه‌های رنگارنگ، پنجره‌های باریک مجاور یکدیگر، پله‌های بدون نرده، حمام و سرویس بهداشتی با سقف گنبدی، دیوارهای منحنی، کاشی‌کاری‌های بزرگ، طرح‌های متنوع، حیاط‌های کاشی شده، تزئینات با چوب‌های مشبک و طرح‌های هندسی اشاره کرد. سایه‌بان بالای تخت، حیاط اندرونی (ریاض)، چراغ‌های خفا، کاشی زلیچ، از دیگر شاخصه‌های این سبک هستند. طاق‌های نعل اسبی در طراحی مراکشی بسیار رایج‌اند و از مشخصه‌های آن طاق بزرگ بر روی درگاه صاف و نسبتاً باریک‌تر است



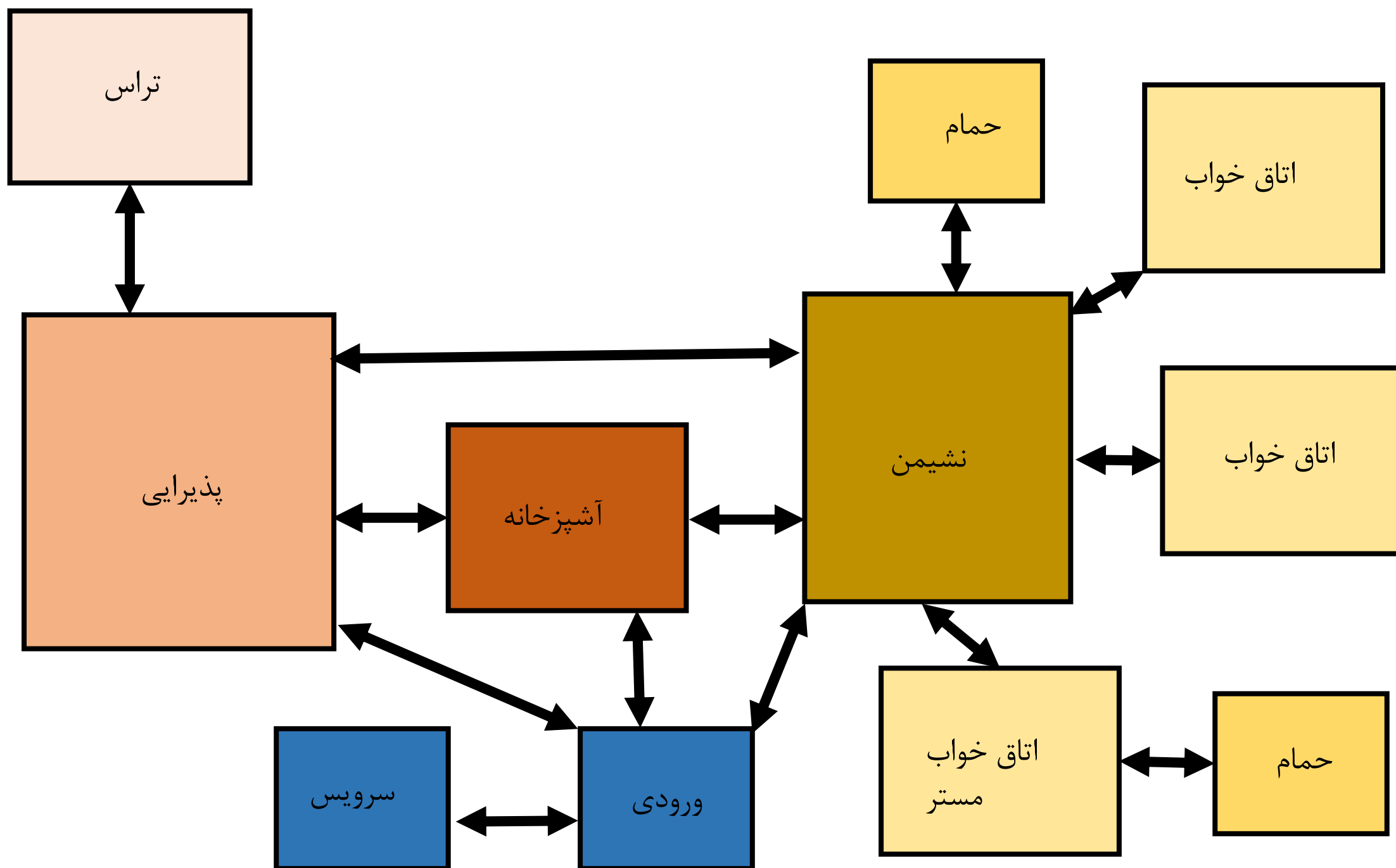


رنگ آبی لاجوردی در خانه‌های مراکشی و در کل باغ
ماژورل معروف مراکش دیده می‌شود.

شک کاشی‌های آبی از بارزترین شاخصه‌های سبک
مراکشی محسوب می‌شوند. تقریباً در تمامی فضا‌هایی
که به این سبک طراحی می‌شوند از کاشی‌های آبی
رنگ استفاده می‌شود. این کاشی‌های آبی رنگ که با نام
کاشی مراکشی نیز شناخته می‌شوند برای پوشش کف،
دیوار و حتی پلکان مورد استفاده قرار می‌گیرند و از تنوع
طرح بی‌نظیری بهره‌مند هستند.

طاق‌ها از دیگر ویژگی‌های سبک مراکشی محسوب می‌شوند.
معمولاً طاق‌ها محل قرار گرفتن لوازم دکوری
هستند و گاهی اوقات در یک یا چند سطح از دیوارهای
داخلی چندین بار تکرار می‌شوند. فرم طاق‌های اجرایی
در این سبک بلند و انتهای آن‌ها تیز می‌باشد

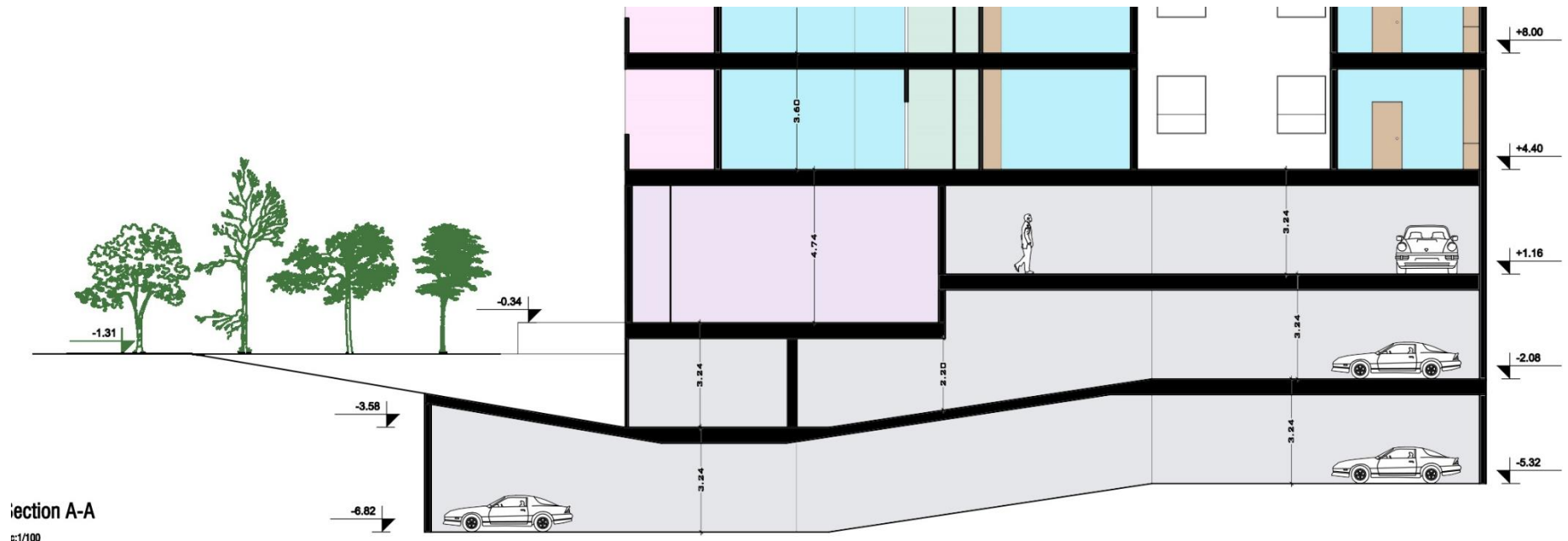
دیاگرام فضاها



توجیه طرح پارکینگ

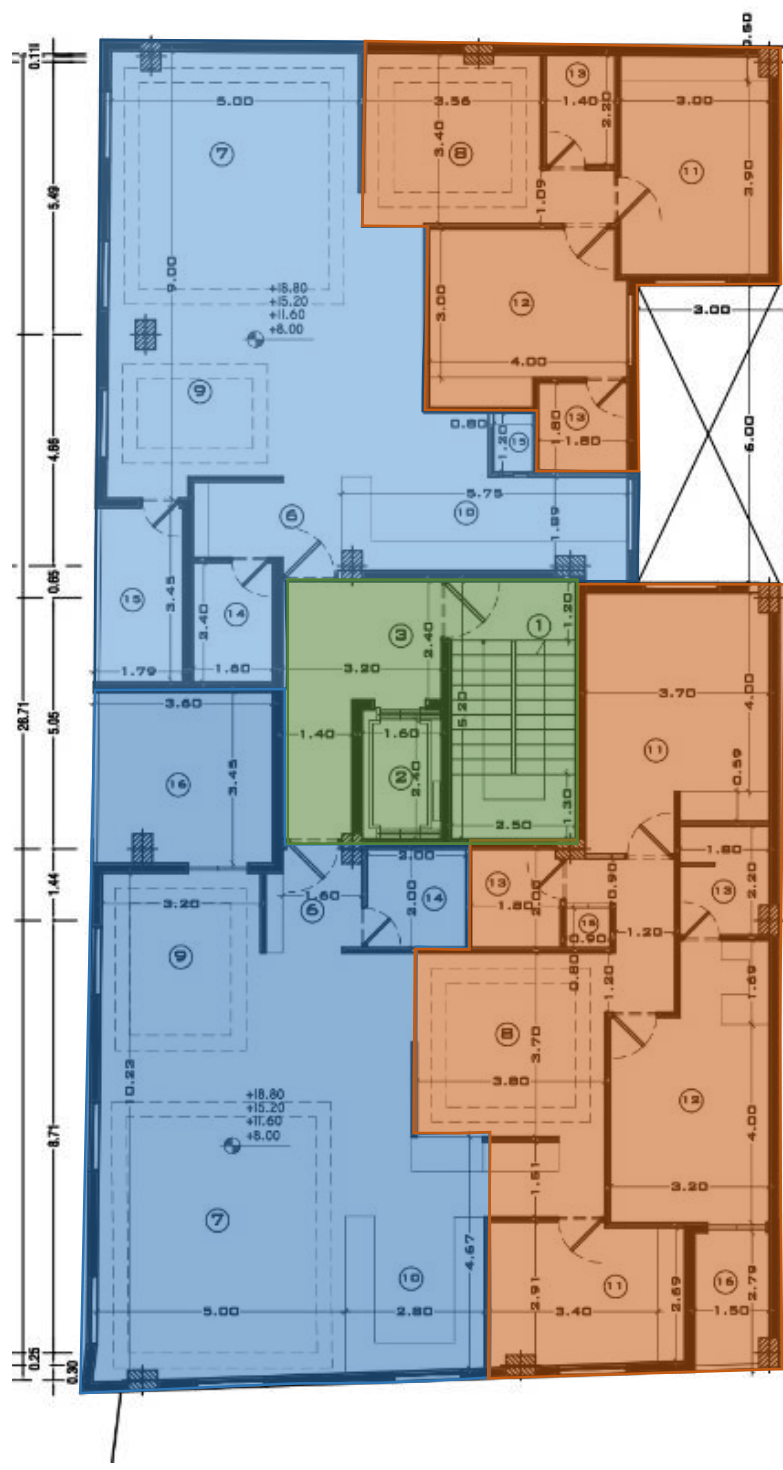
در طراحی پارکینگ در طبقات همکف و زیر زمین فرم رمپ ها با توجه به سوالات متداول (که رمپی مستقیم به طبقه منفی ۲ نداشته باشد). یک رمپ ازدربی در ضلع جنوب شرقی می باشد و دربی جهت ورود پیاده در مرکز ضلع جنوب در نظر گرفته شده است.

رمپی نیز جهت تامین پارکینگ در طبقه هم در ضلع شمال غربی در نظر گرفته شده است.



توجیه طرح پلان طبقات

در طراحی پلان طبقات با توجه به در نظر گرفتن خواسته کارفرما در متراژ و جهت قرار گیری واحد های مسکونی به صورت شمال و جنوبی و در نظر گرفتن سبک مراکشی در طراحی (وجود فضای تقسیم مرکزی و قرینه سازی در فرم فضای مشاعی در وسط و دو واحد مسکونی در دو طرف قرار گرفتن در دیاگرام پلان جانمایی ریز فضاها هم در دو بخش خصوصی و عمومی سعی بر درون گرایی بودن پلان بوده و در دو لکه کلی خصوصی و عمومی طراحی گردیده است.



فضای مشاعی



فضای عمومی



فضای خصوصی

The floor plan shows a building with the following features:

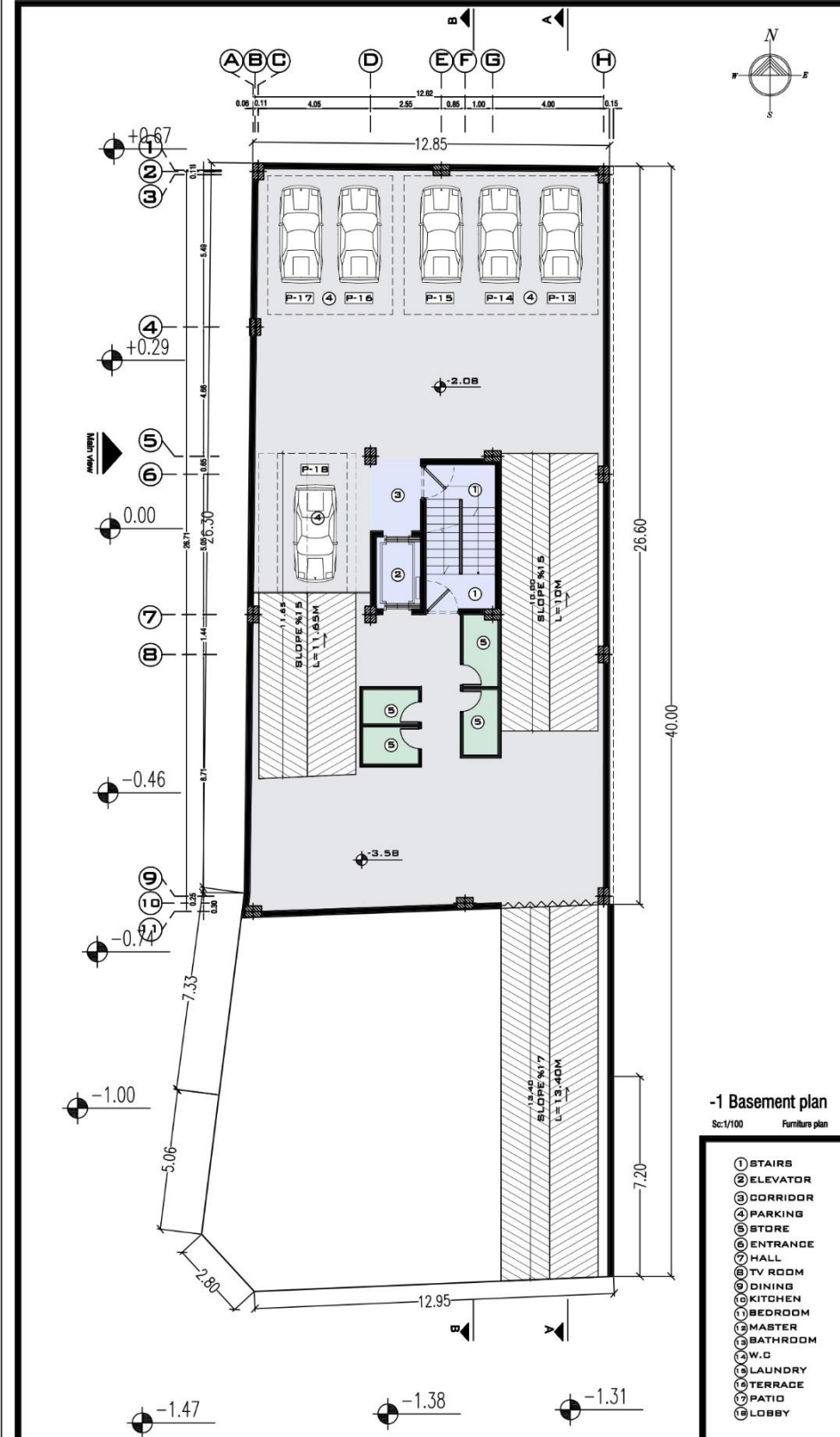
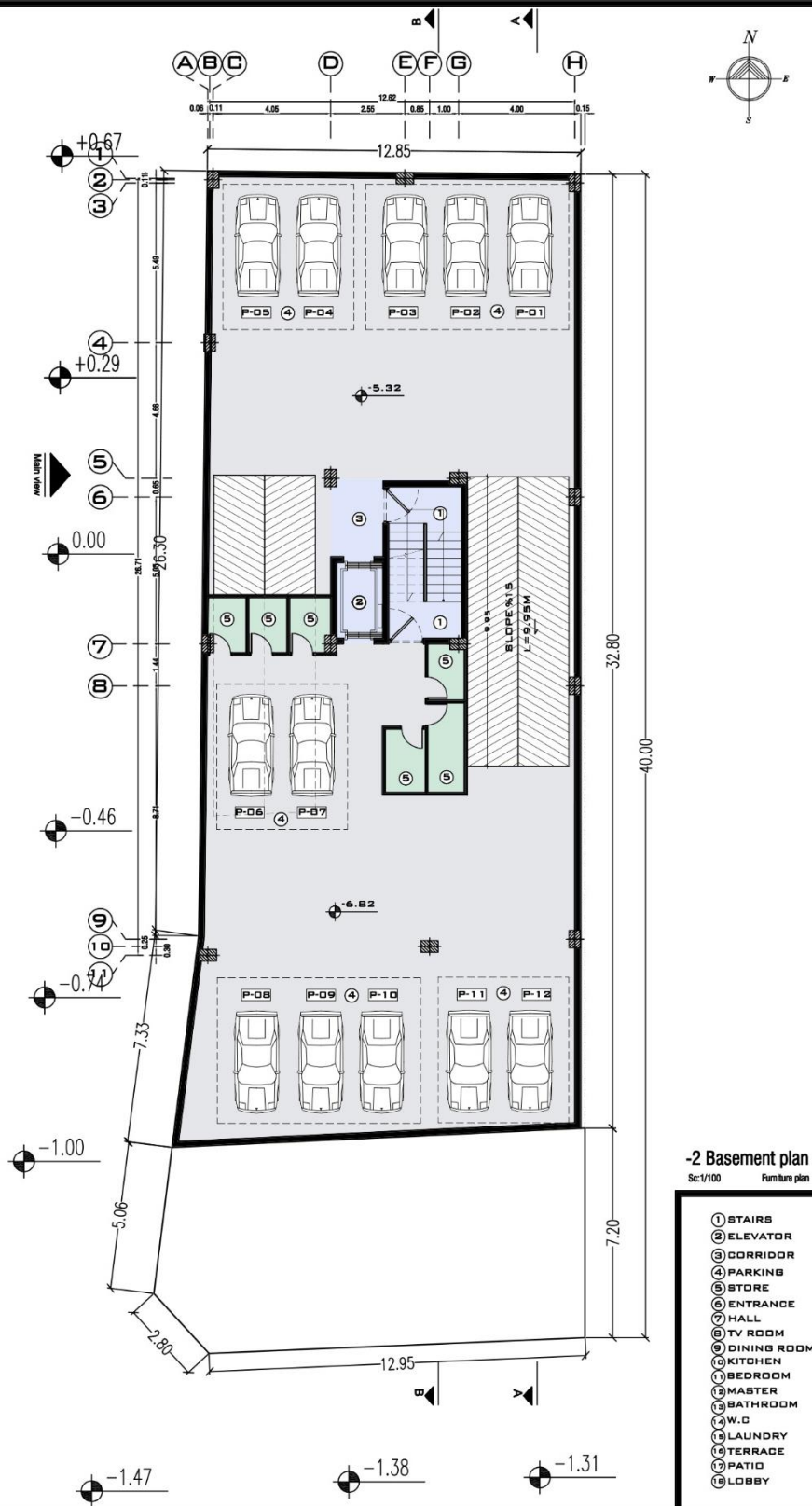
- Rooms:** Five rooms are numbered 1 through 5. Room 1 is a large open area on the right. Room 2 is a small room adjacent to the staircase. Room 3 is a small room above Room 2. Room 4 is a small room on the left. Room 5 is a small room at the bottom left.
- Staircase:** A central staircase connects the different levels of the building.
- Carport:** A carport is located on the right side of the building, with a car icon indicating its size.
- Dimensions:** The overall dimensions of the building are 12.85m by 26.30m. The carport is 7.20m wide. The building has a total width of 12.95m and a total depth of 26.80m.
- Orientation:** A north arrow is located in the bottom right corner, pointing towards the top of the page.
- Landscaping:** The building is surrounded by a landscape with trees and a parking area.

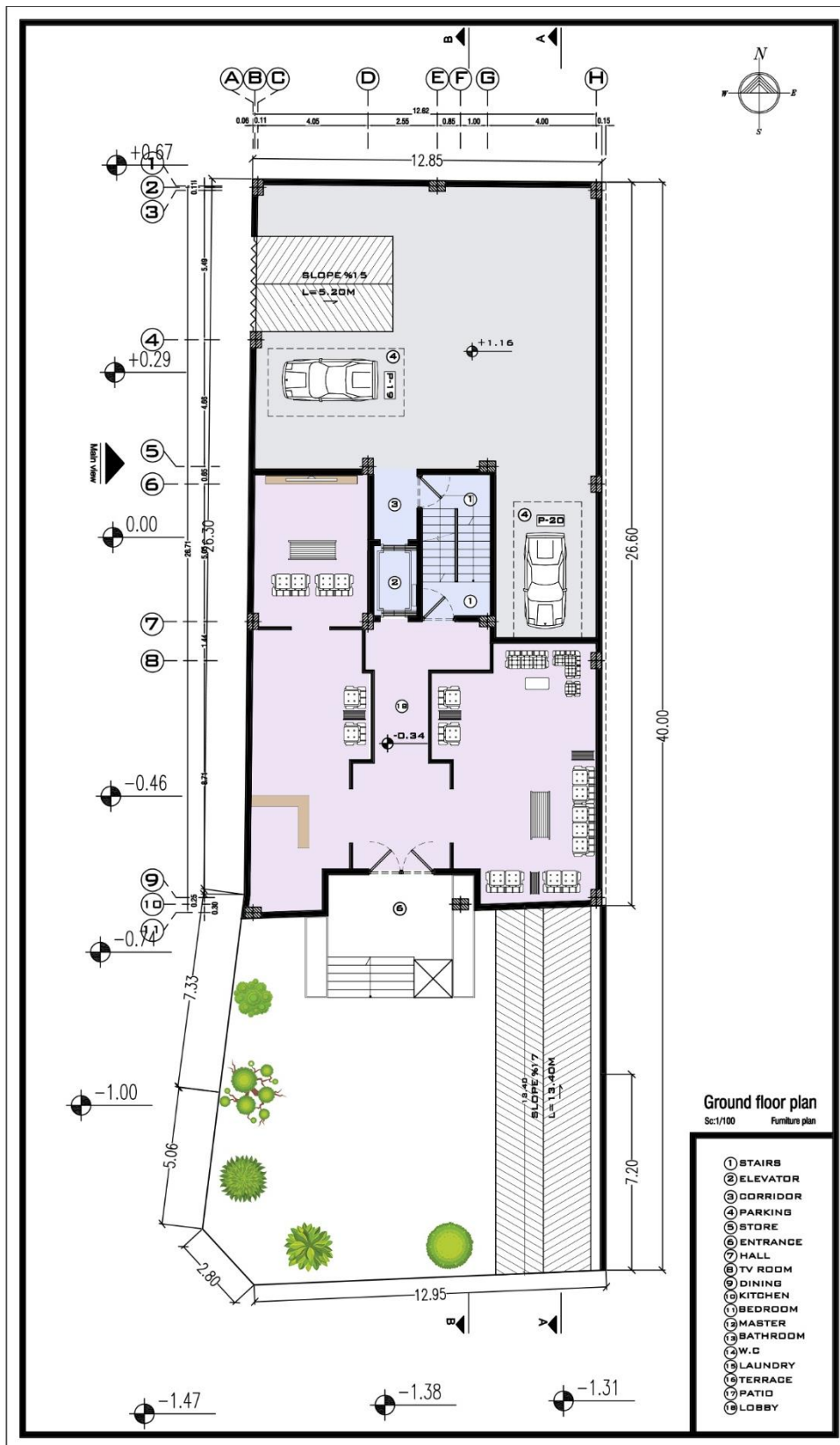
پارکینگ

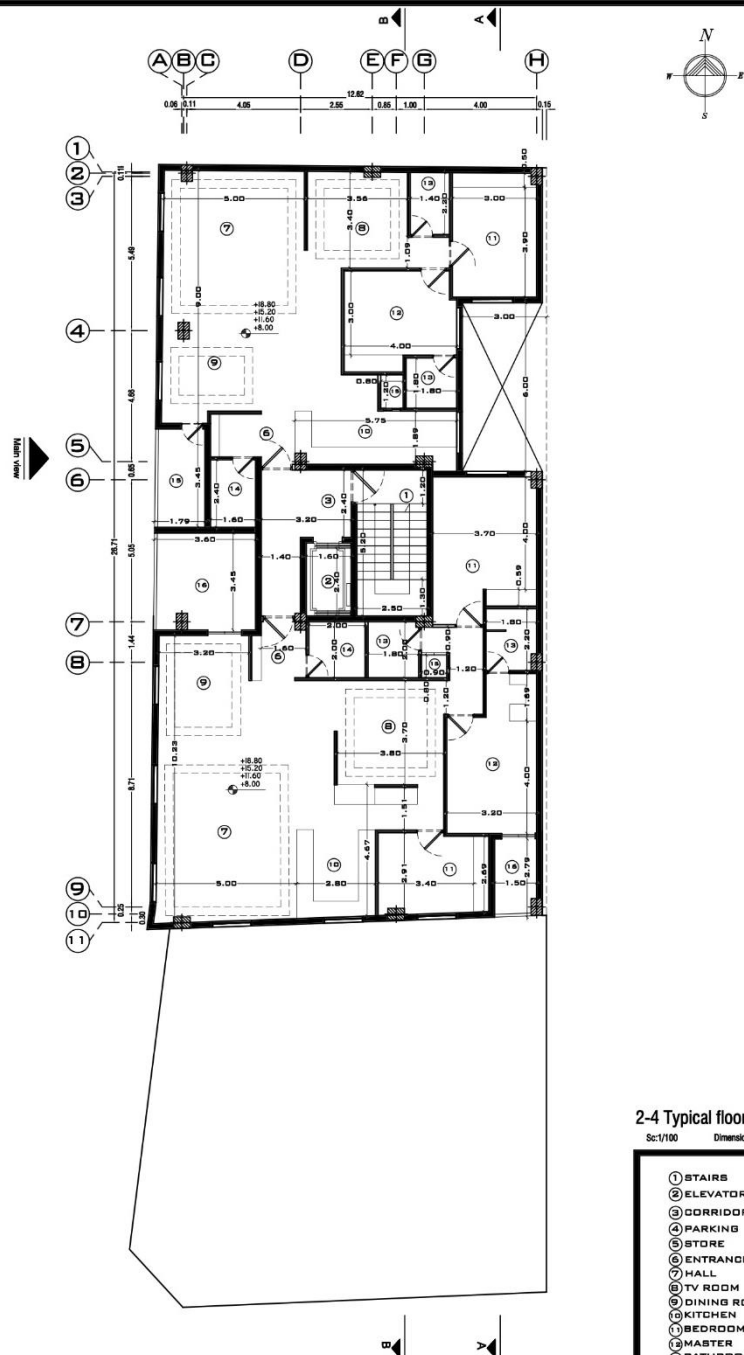
لابی

جدول مساحت ها

کنسول		جمع	تراس		انباری		محوطه مشاعی		پارکینگ		ورودی		لابی		آسانسور		راه پله		مسکونی		طبقات
مساحت	واحد		مساحت	واحد	مساحت	واحد	مساحت	واحد	مساحت	واحد	مساحت	واحد	مساحت	واحد	مساحت	واحد	مساحت	واحد	مساحت	واحد	
		435.42			21.01	6	259.23		137.5	12					4.68	1	13	1			-2
		349.69			14.31	4	247.7		70	6					4.68	1	13	1			-1
		349.69					142.86		25	2	7.62	1	156.53	1	4.68	1	13	1			همکف
21.87		355.23	24.61	3									13	1	4.68	1	13	1	299.94	2	اول
21.87		355.23	24.61	3									13	1	4.68	1	13	1	299.94	2	دوم
21.87		355.23	24.61	3									13	1	4.68	1	13	1	299.94	2	سوم
21.87		355.23	24.61	3									13	1	4.68	1	13	1	299.94	2	چهارم
21.87		355.23	24.61	3									13	1	4.68	1	13	1	299.94	2	پنجم
		0																			
		0																			
		0																			
		0																			
109.35	0	2910.95	123.05	15	35.32	10	649.79	0	232.5	20	7.62	1	221.53	6	37.44	8	104	8	1499.70	10	جمع







2-4 Typical floor plan

Sc:1/100 Dimension plan

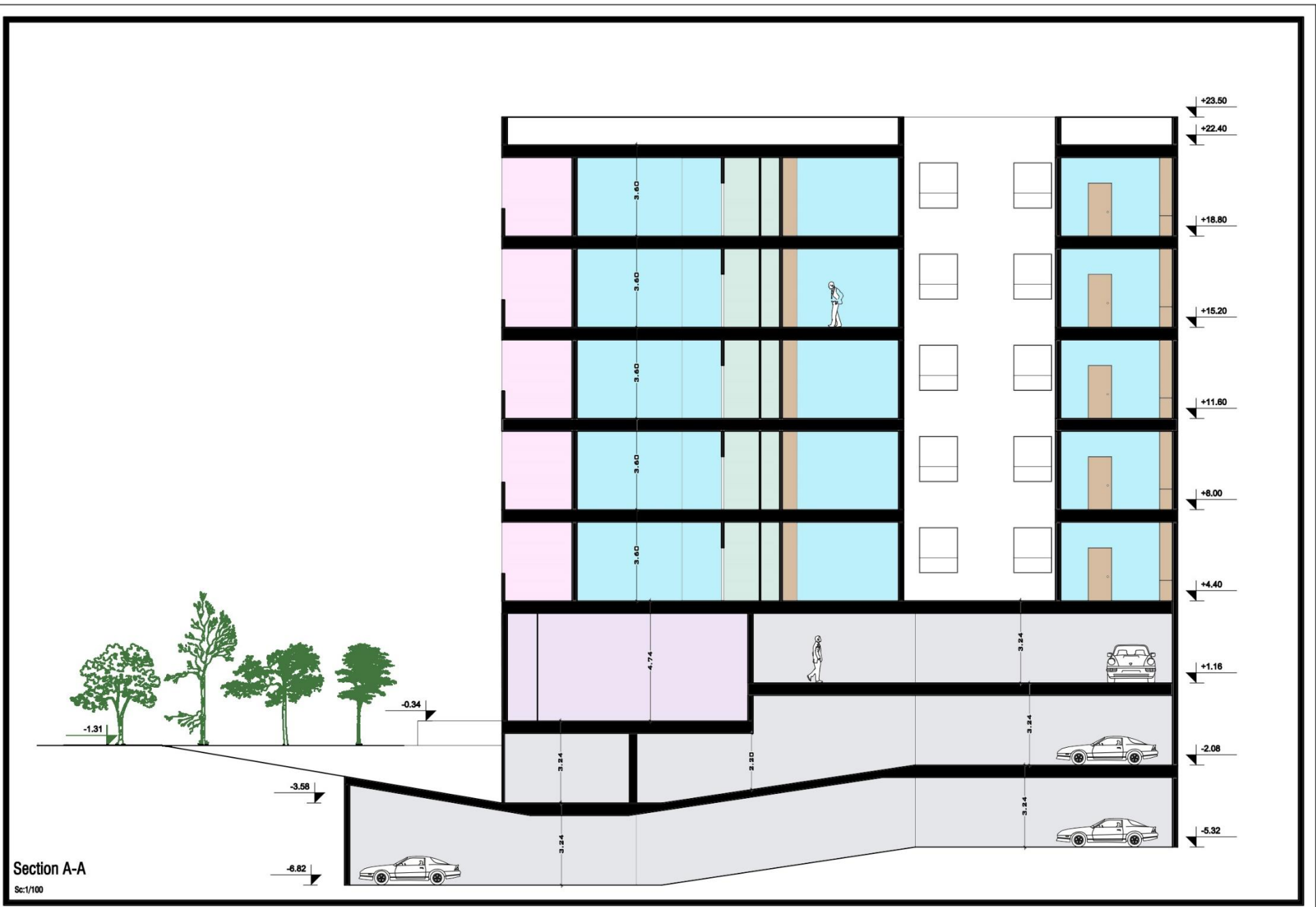
- ① STAIRS
- ② ELEVATOR
- ③ CORRIDOR
- ④ PARKING
- ⑤ STORE
- ⑥ ENTRANCE
- ⑦ HALL
- ⑧ TV ROOM
- ⑨ DINING ROOM
- ⑩ KITCHEN
- ⑪ BEDROOM
- ⑫ MASTER
- ⑬ BATHROOM
- ⑭ W.C
- ⑮ LAUNDRY
- ⑯ TERRACE
- ⑰ PATIO
- ⑱ LOBBY

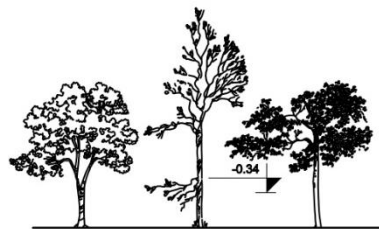


Typical floor plan

Sc:1/100 Furniture plan

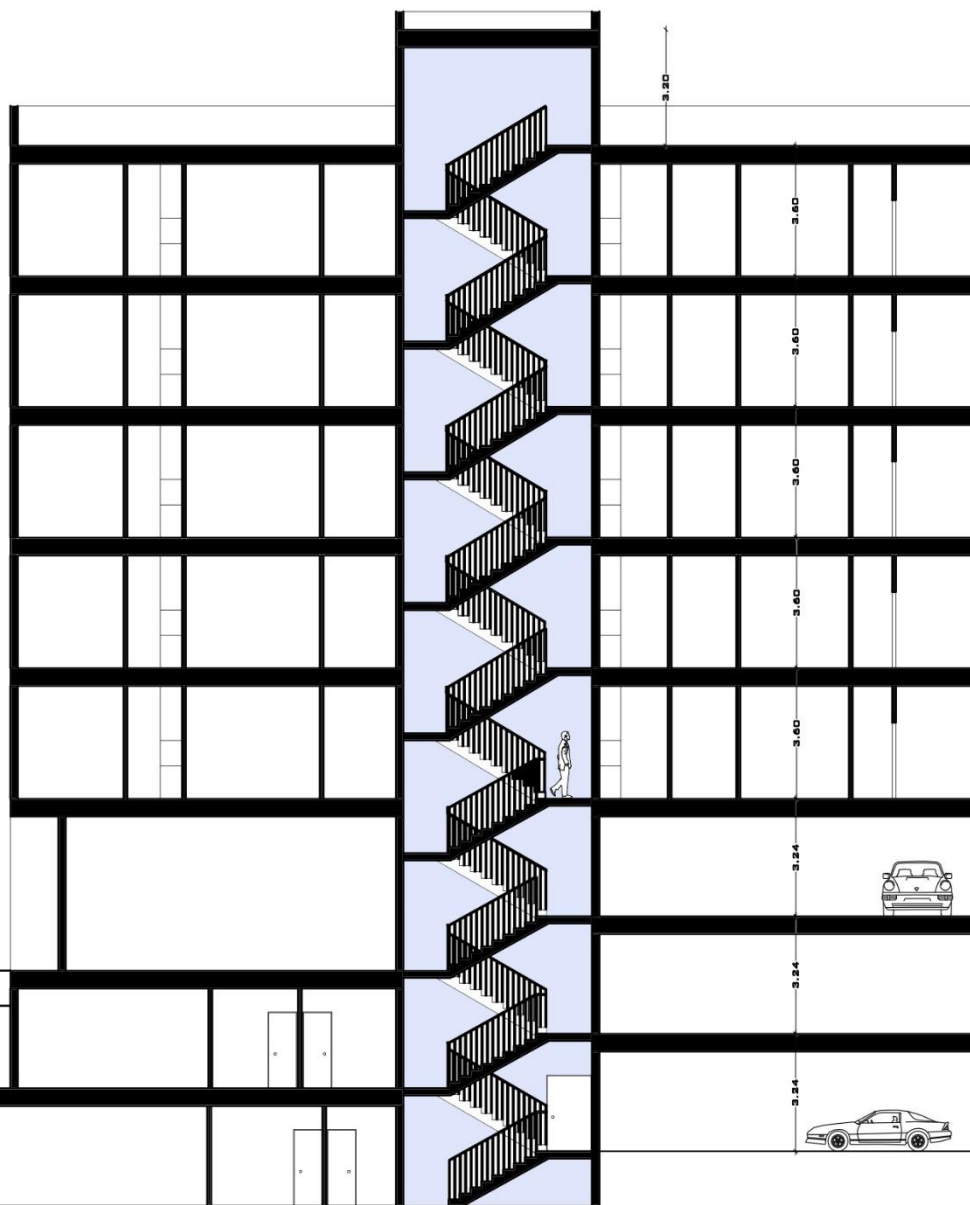
- ① STAIRS
- ② ELEVATOR
- ③ CORRIDOR
- ④ PARKING
- ⑤ STORE
- ⑥ ENTRANCE
- ⑦ HALL
- ⑧ TV ROOM
- ⑨ DINING
- ⑩ KITCHEN
- ⑪ BEDROOM
- ⑫ MASTER
- ⑬ BATHROOM
- ⑭ W.C
- ⑮ LAUNDRY
- ⑯ TERRACE
- ⑰ PATIO
- ⑱ LOBBY





-3.58

-6.82



3.30

3.60

3.60

3.60

3.60

3.60

3.34

3.34

3.34

+25.60

+23.50

+22.40

+18.80

+15.20

+11.60

+8.00

+4.40

+1.16

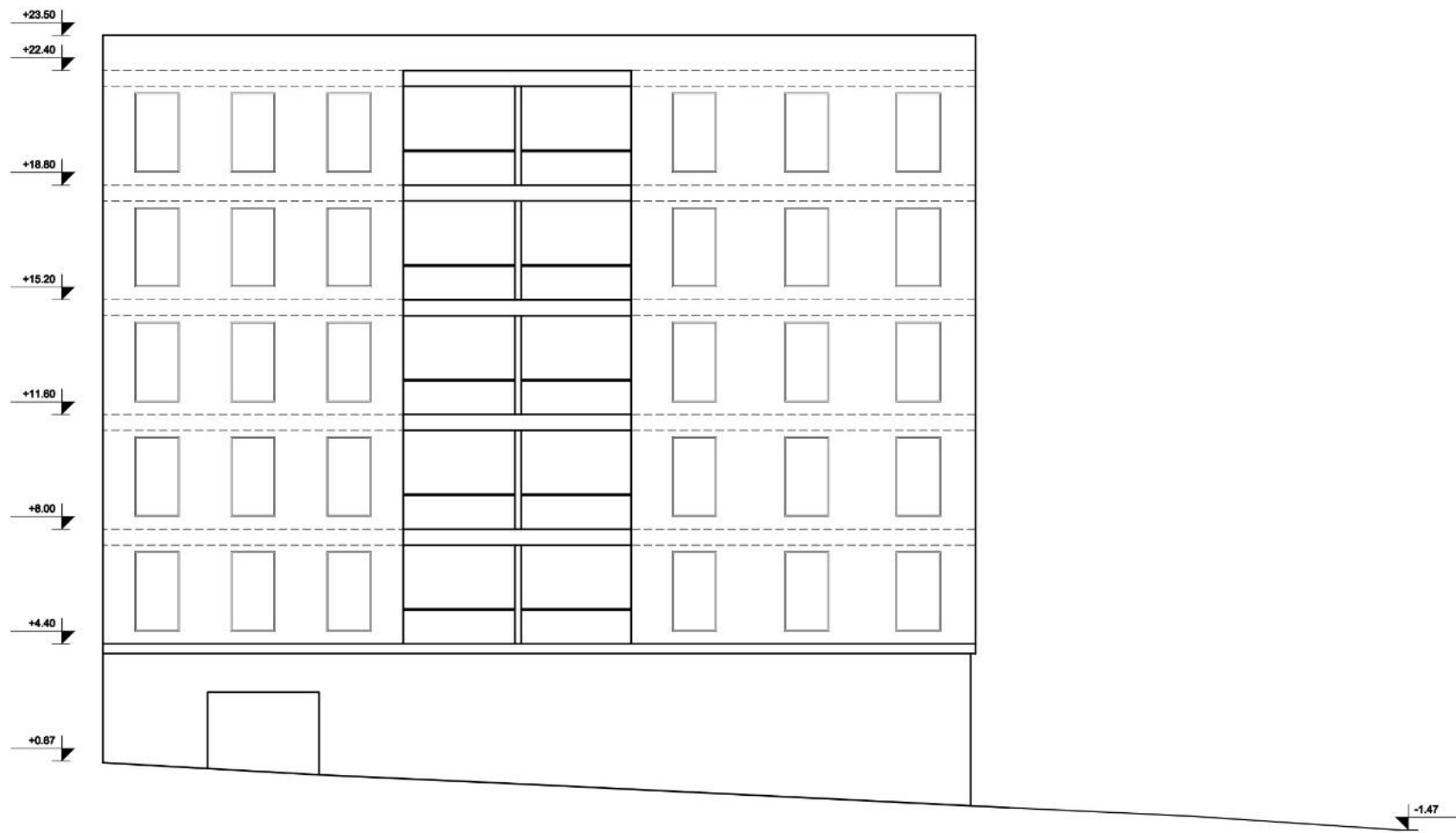
-2.08

-5.32



Section B-B

Sc:1/100



Main view

Sc: 1/100