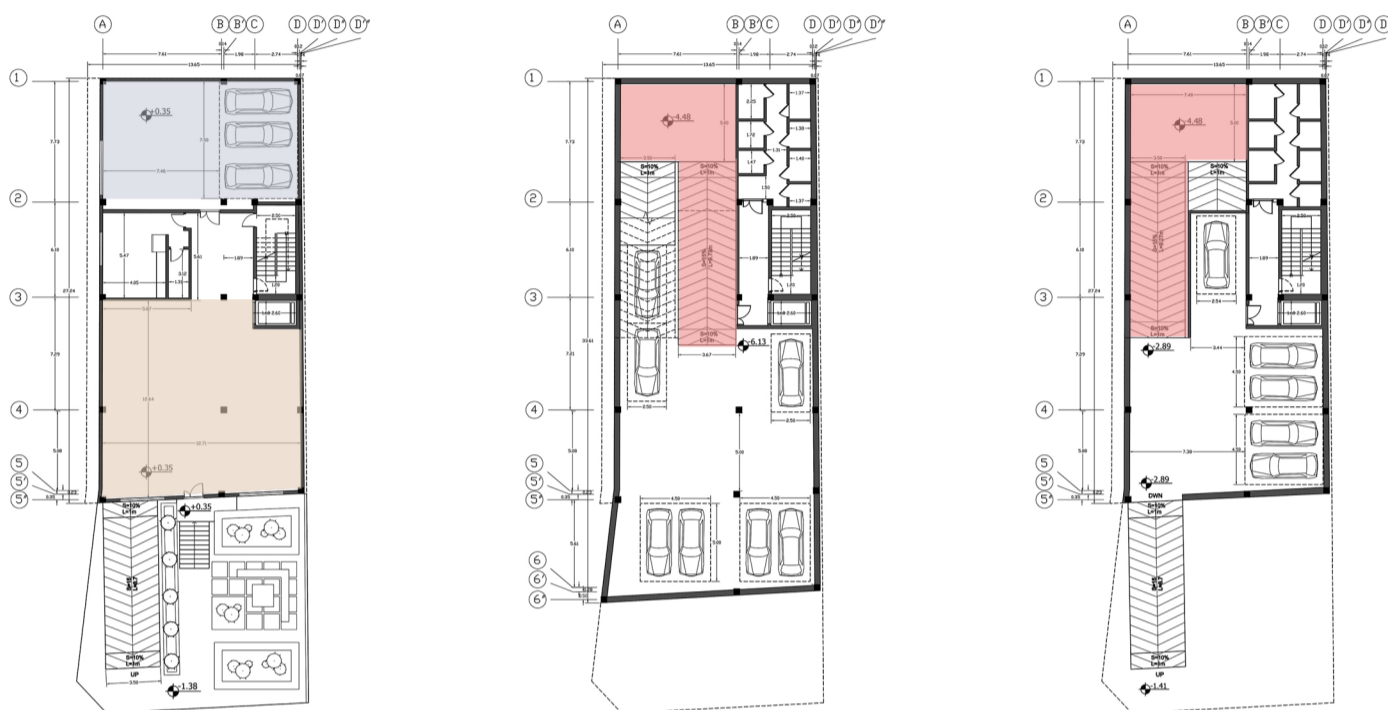


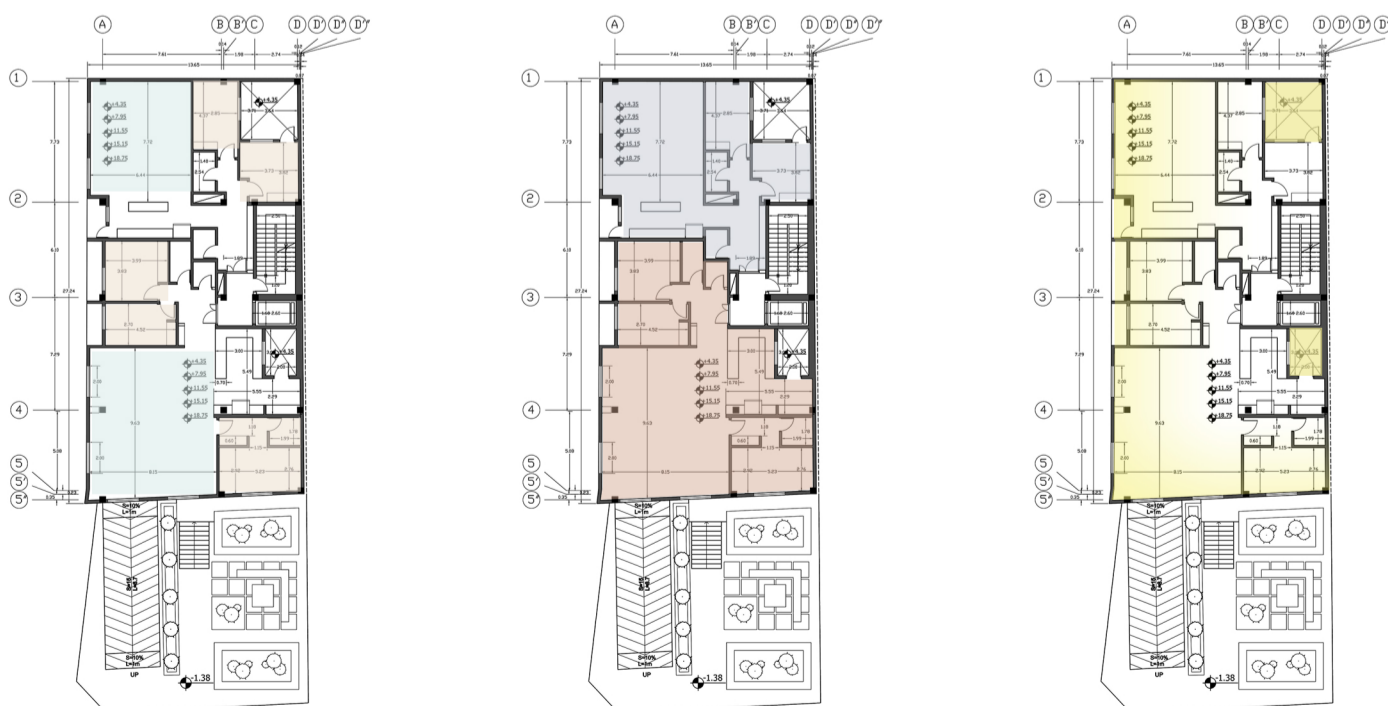
توجیه طرح:

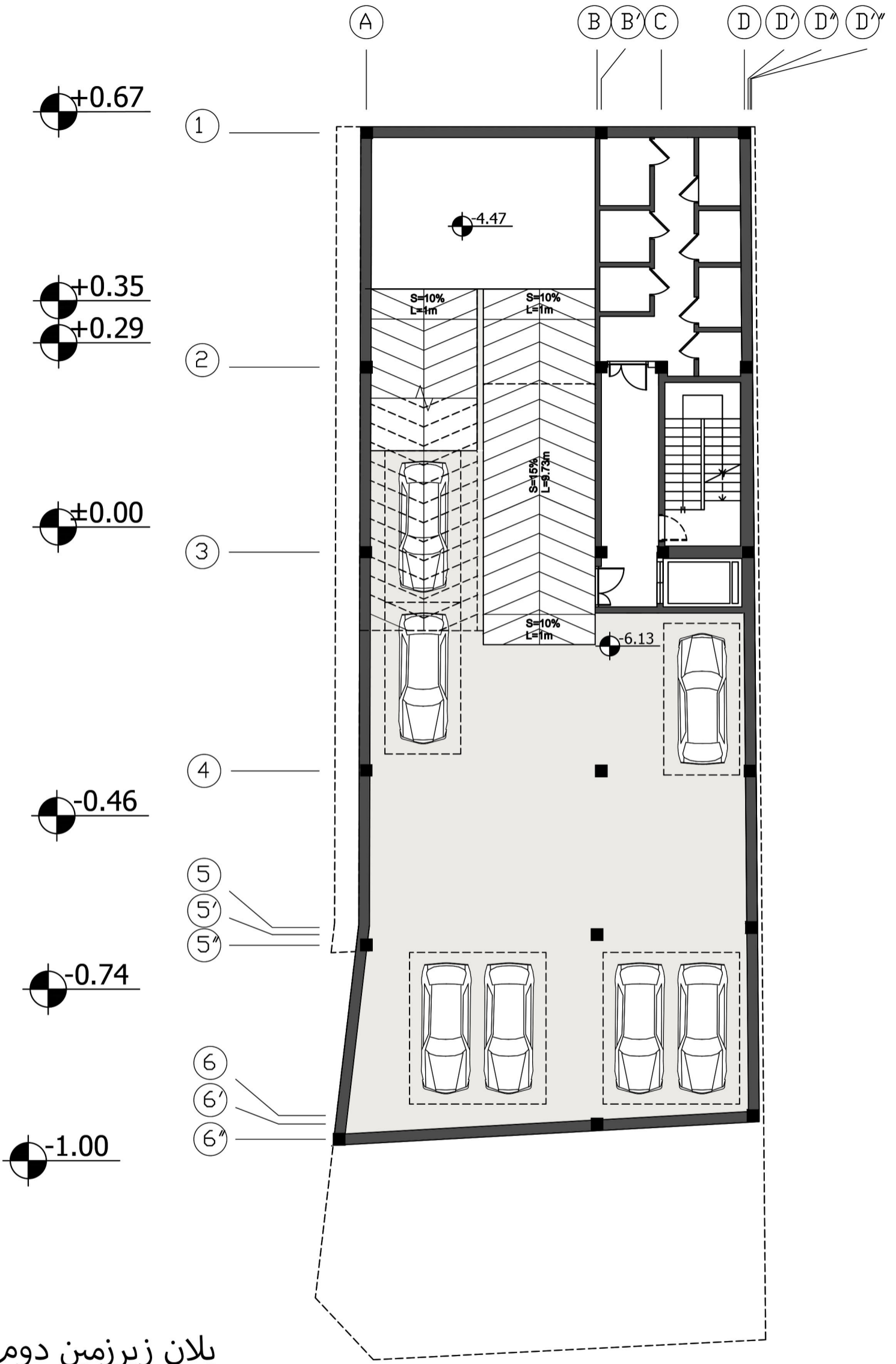
در مرحله اول تمرکز طراحی به نور رسانی حداکثری به فضاهای اصلی مسکونی قرار گرفت در نتیجه باتوجه به نور گیری سایت از جهت جنوب و غرب سعی داریم دستگاہ پله در شرق بنا قرار گیرد از این جهت به جای چرخاندن رمپ در کناره ها آنرا در ضلع غربی قرار می دهیم که فضای دستگاہ پله وآسانسور را در شرق تامین کنیم. همین دستگاہ پله وآسانسور در طبقه همکف به عنوان محدوده میانی لابی جنوبی و پارکینگ عمل می کند.



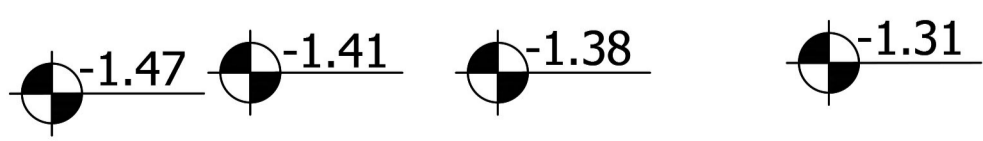
در طراحی پلان واحد ها به پلان جنوبی مساحت بیشتری اختصاص داده شده جهت برخورداری همه واحد ها از نور طبیعی دو پاسیو در ضلع شرقی سایت که کمترین نور به آن می رسد تعبیه شده است .

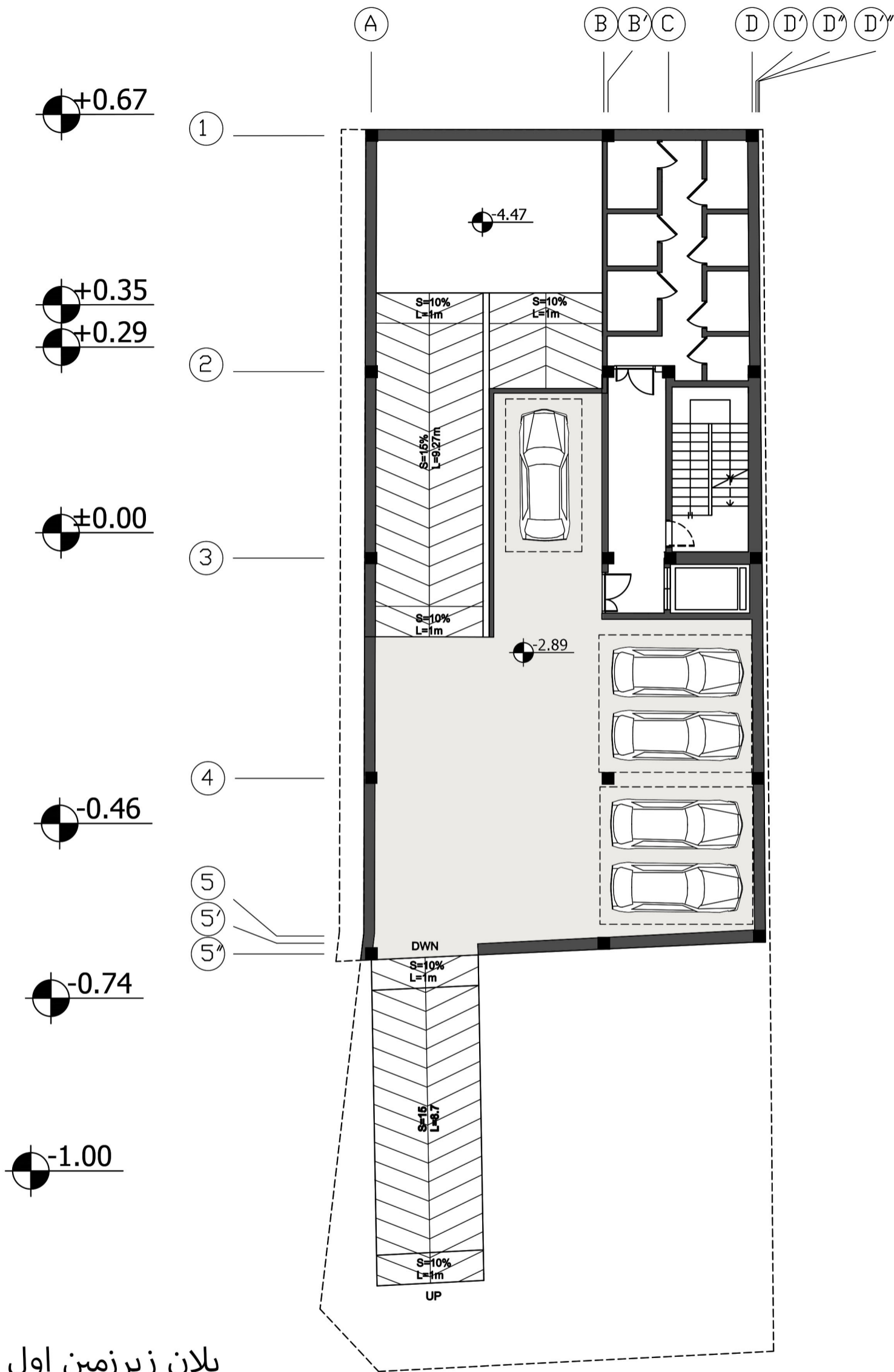
روابط فضایی هر مسکونی به گونه ای است که در بدو ورود حوزه خصوصی و عمومی تعریف شده و تلاش نمودیم فضاهای یک دست به نشیمن و پذیرایی اختصاص داده شود.



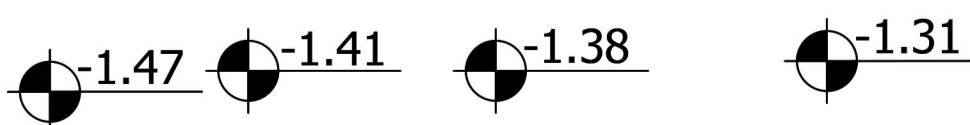


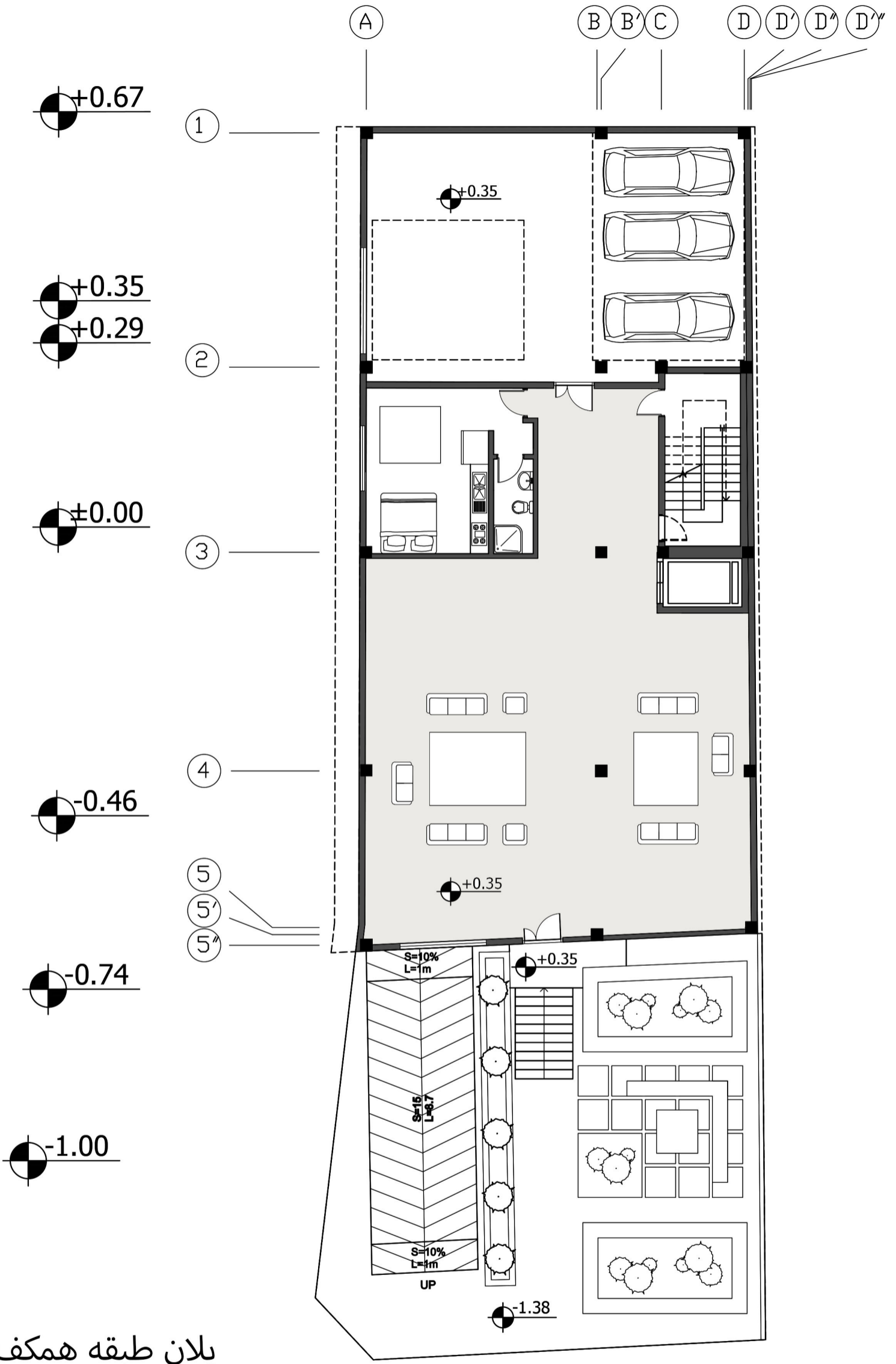
پلان زیرزمین دوم



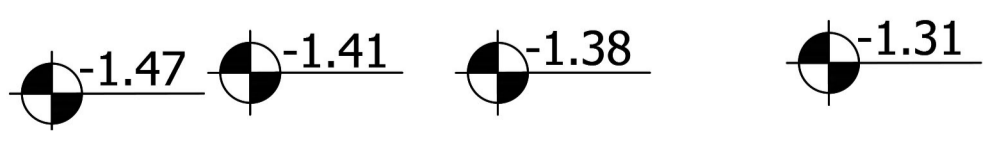


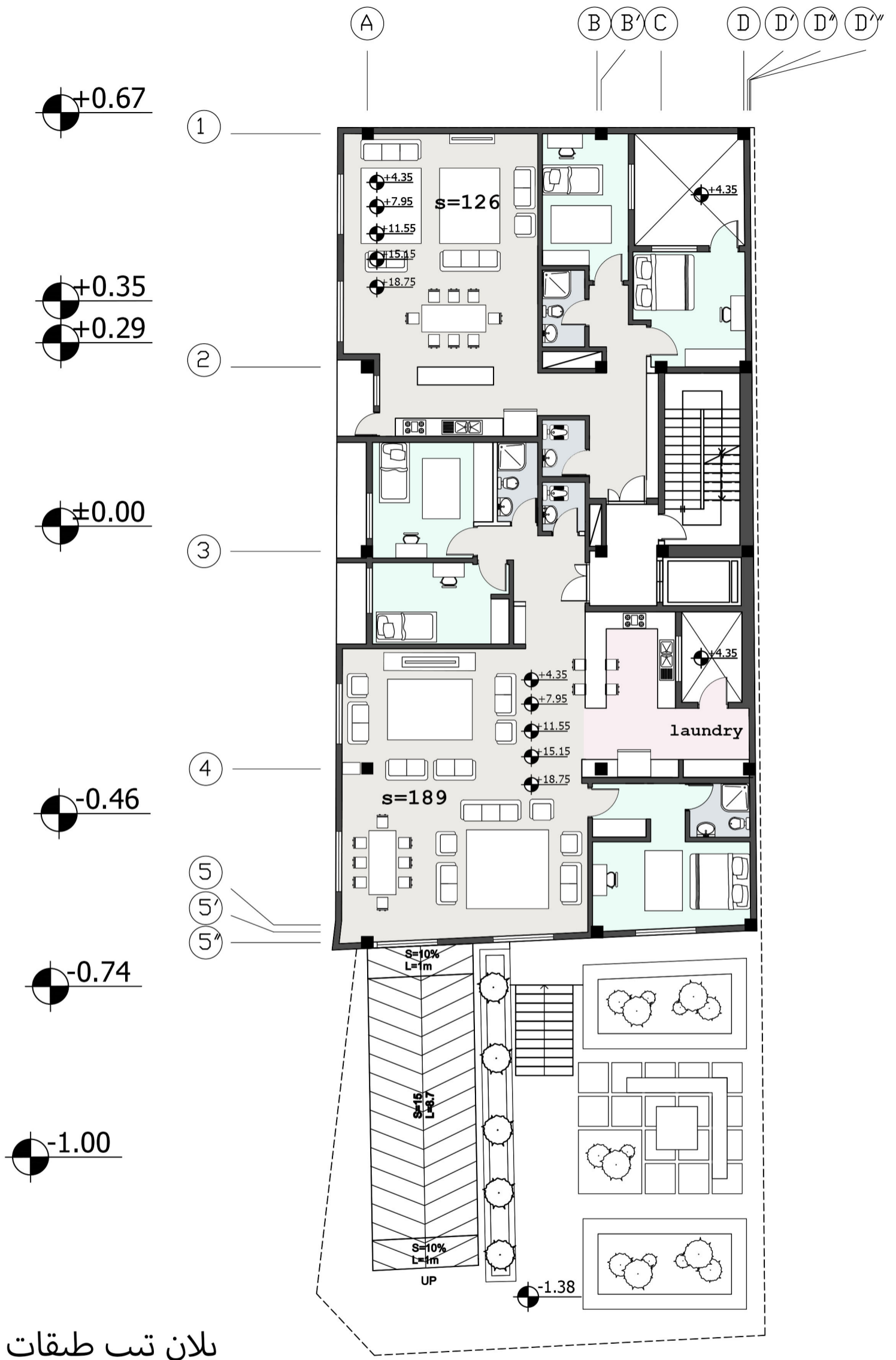
پلان زیرزمین اول



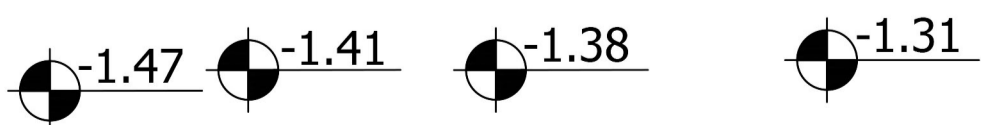


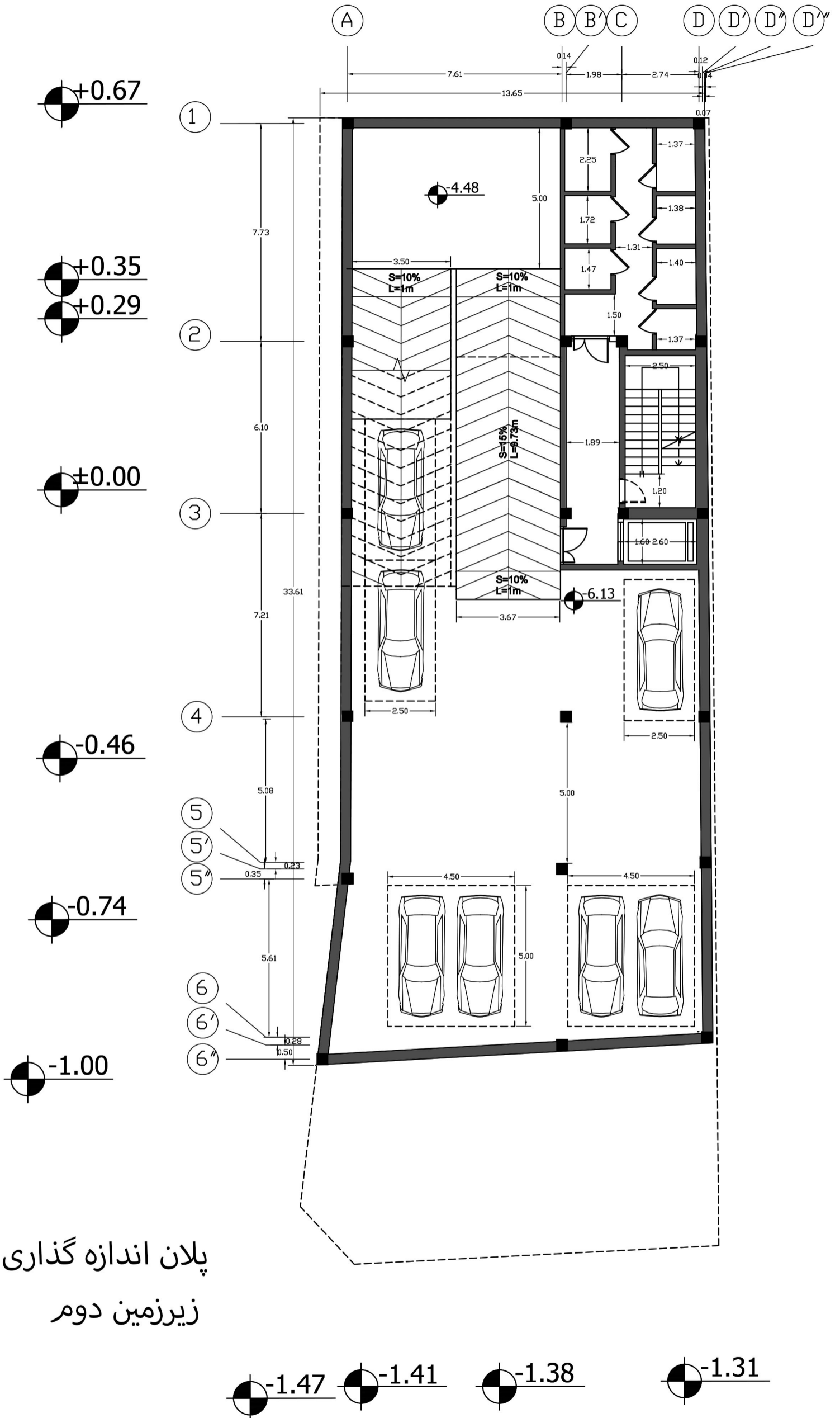
پلان طبقه همکف



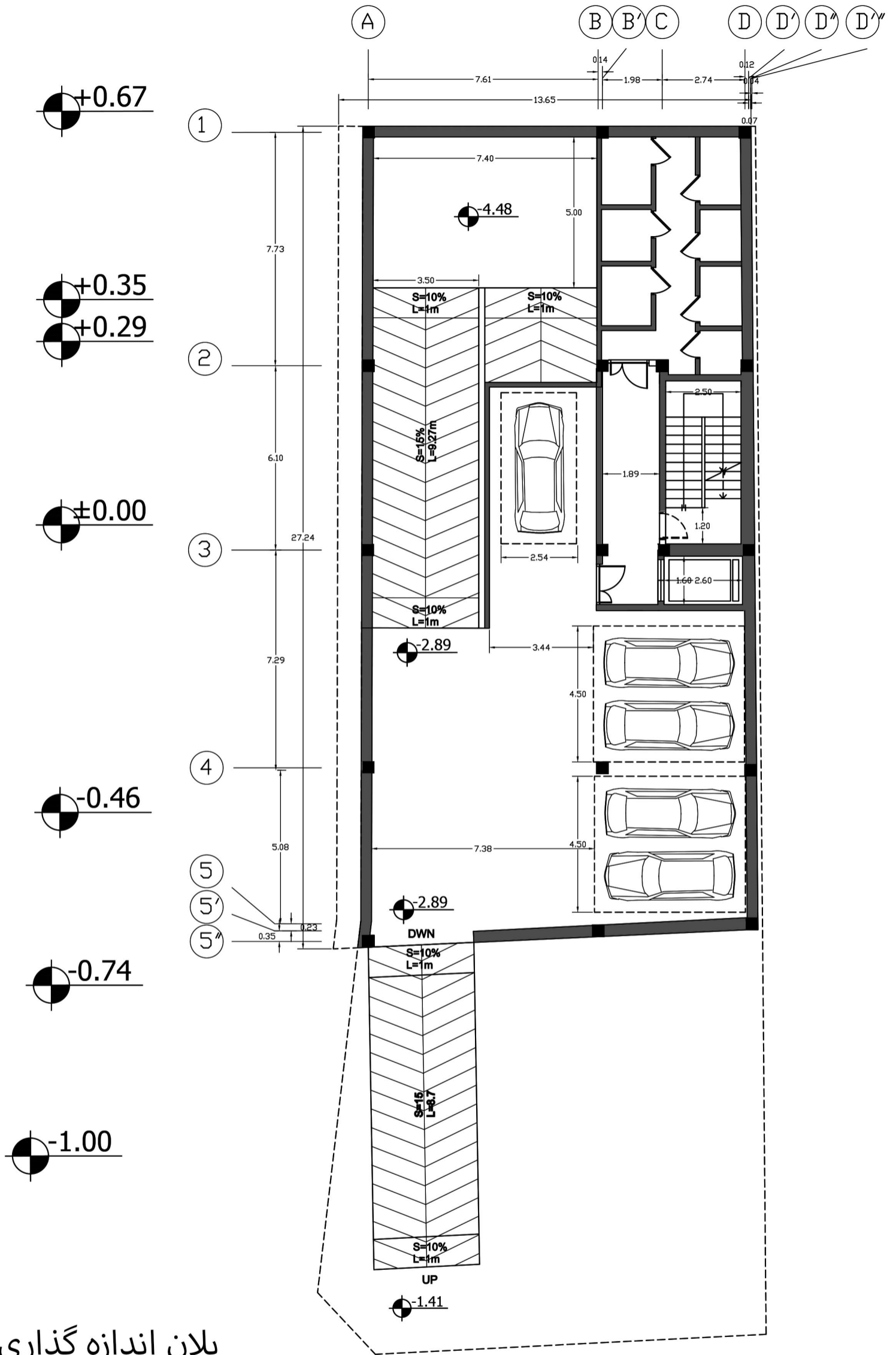


پلان تیپ طبقات

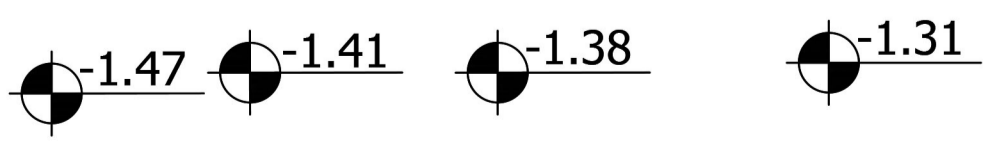


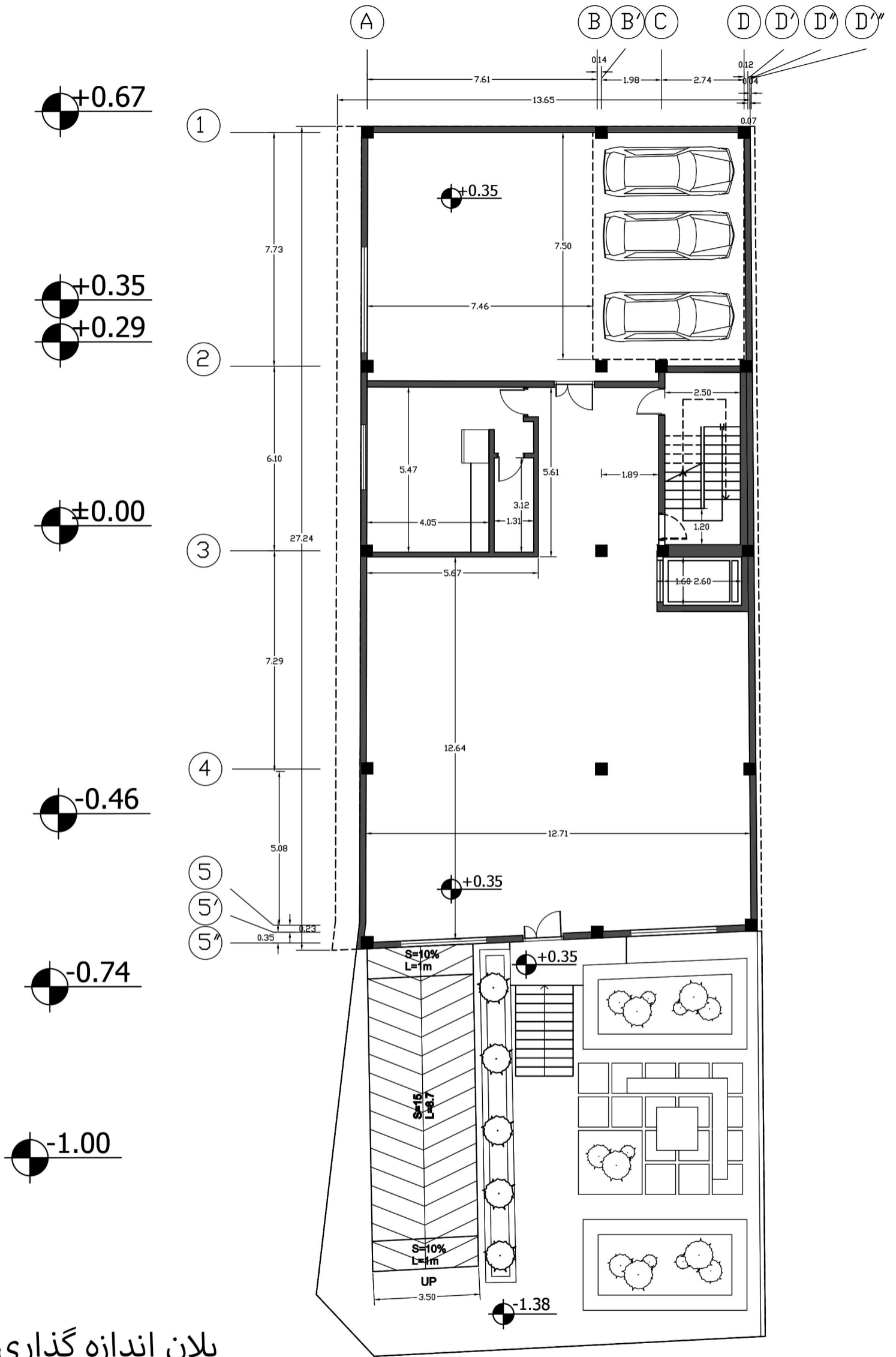


پلان اندازه گذاری  
زیرزمین دوم

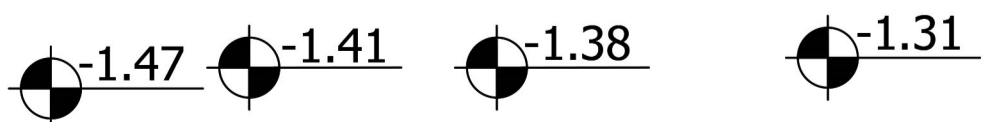


پلان اندازه گذاری  
زیرزمین اول

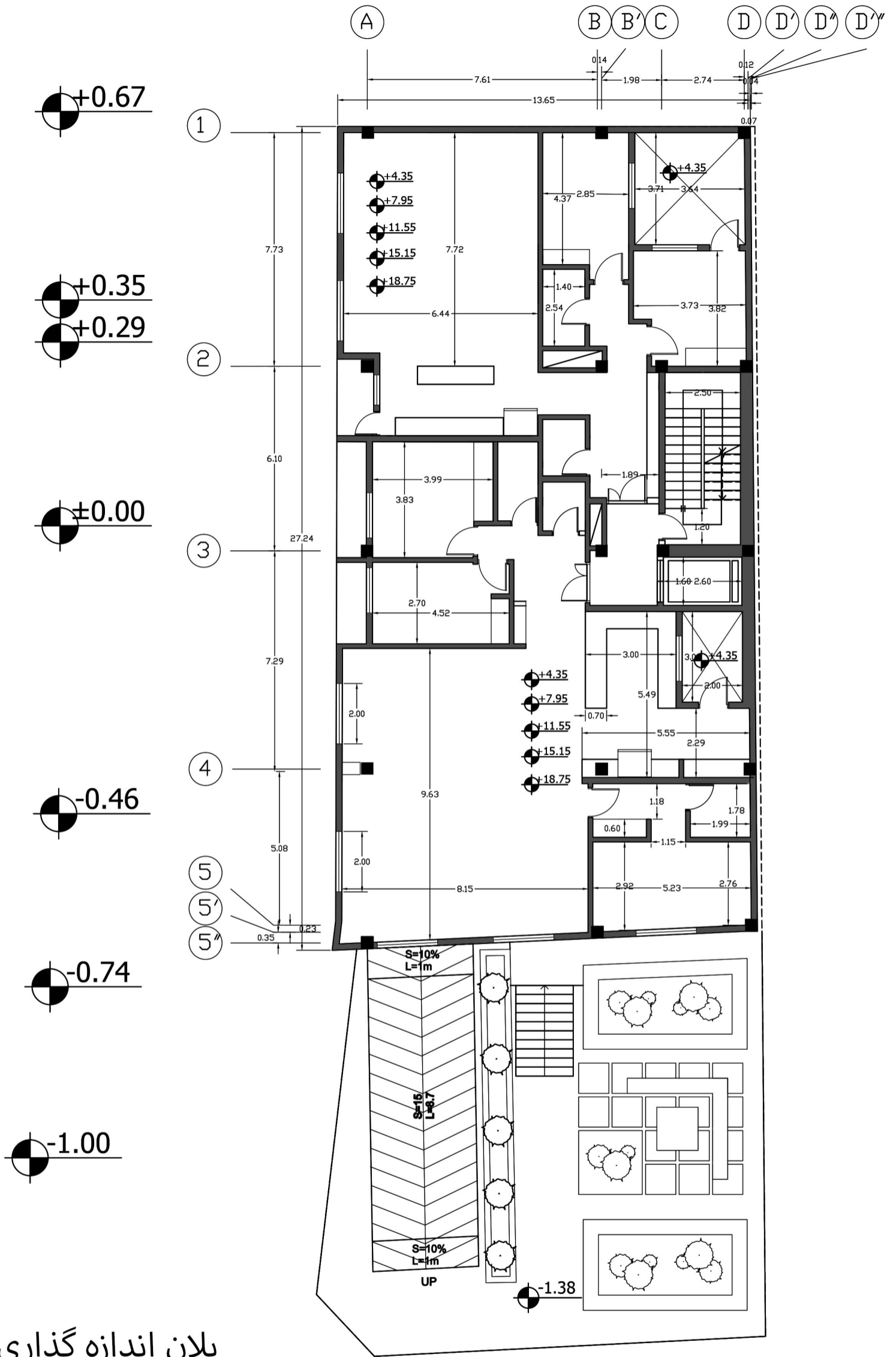




پلان اندازه گذاری  
همکف







پلان اندازه گذاری  
طبقات مسکونی

