

## توجیه طرح

با توجه به کد منفی معبر جنوبی ورودی سواره و رمپ پارکینگ طبقات منفی از قسمت جنوب شرقی داده شد تا طول کمتری را طی کرده و فضای کمتری را در پلان اشغال کند. همچنین به منظور دسترسی به پارکینگ های طبقه همکف یک ورودی سواره در کد مثبت معبر غربی قرار داده شد تا از شکست سقف زیرزمین اول جلوگیری شده و ارتفاع مناسب جهت جلوگیری از سرگیری فراهم گردد که نهایتاً ۱۹ پارکینگ تامین گردید. سرایداری در زیرزمین اول و انباری ها در زیرزمین دوم قرار گرفت.

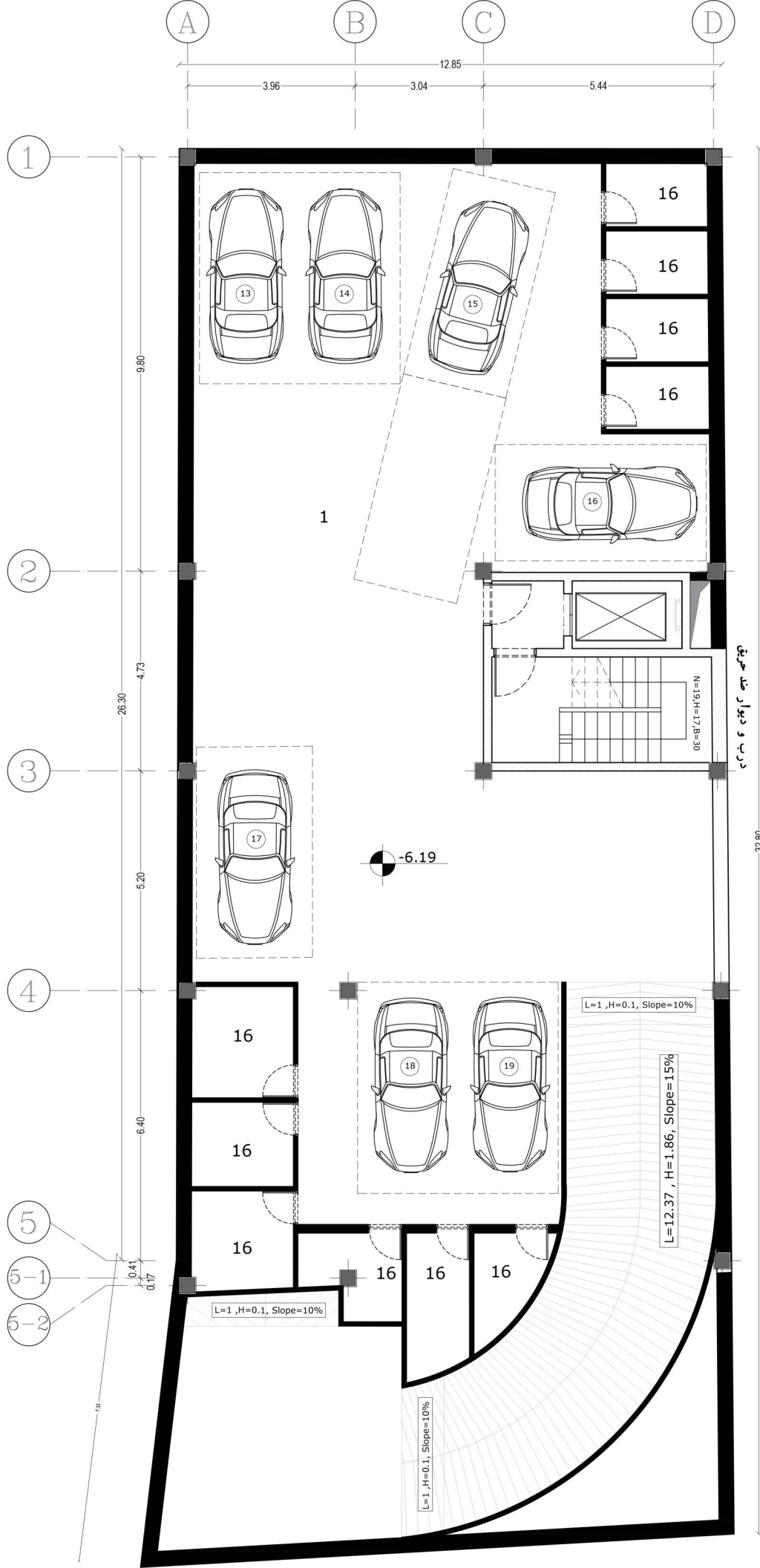
در پارکینگ یک محدوده پاسیو با پنجره های سقفی مشجر در کف آن برای نورگیری فضای سرایداری قرار گرفته که در طبقات با توجه به فضاهای اصلی که از پاسیو نور می گیرند، ابعاد پاسیو بزرگتر شده است.

لابی با فضای حدود ۱۶۰ مترمربع با فضای نشیمن حول یک حوض آب و فواره (با محوریت طراحی مراکشی و تقارن) و با دید به فضای سبز حیاط طراحی گردید که می توان ایوان و طاق هایی در سمت حیاط با رویکرد معماری مراکشی قرار داد. ورودی پیاده در مرکز ضلع جنوب با یک پیش ورودی جهت دعوت کنندگی و خوانایی بهتر قرار گرفته و بعد از درب ورودی یک پاگرد قرار گرفته که با پله و همچنین رمپ پیاده جهت معلولین به کد حیاط می رسد. از حیاط با چند پله و رمپ معلول هم به لابی وارد می شود.

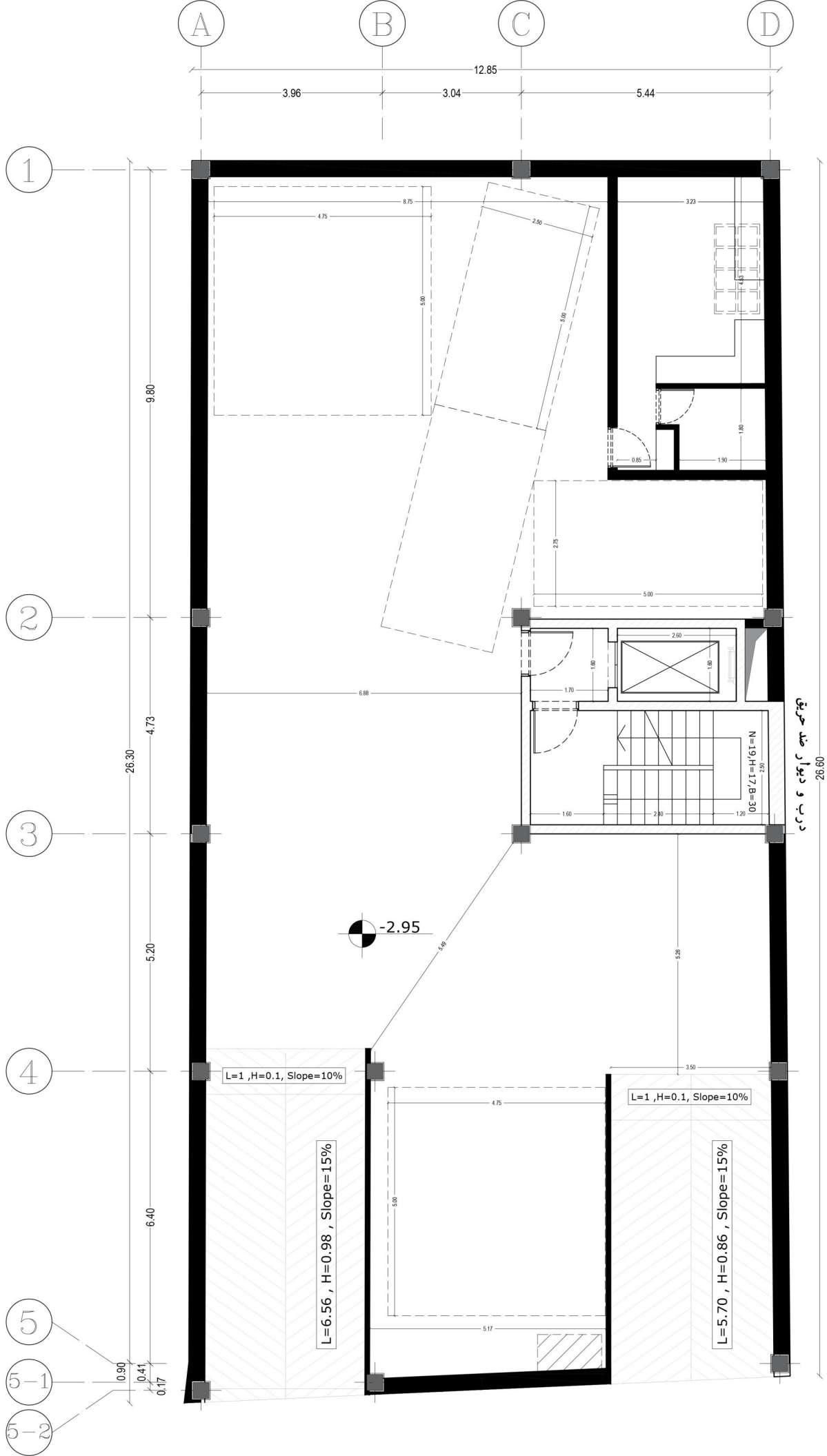
پلکان طبقات زیرزمین دوبازو و پلکان طبقات همکف و طبقات مسکونی با توجه به ارتفاع زیاد به صورت سه بازو طراحی گردید که بعد از چرخش پلکان در سه بازو، در بازوی چهارم به صورت راهرویی حرکت می کند تا کلیه درب ها در طبقات در یک سمت قرار گیرد.

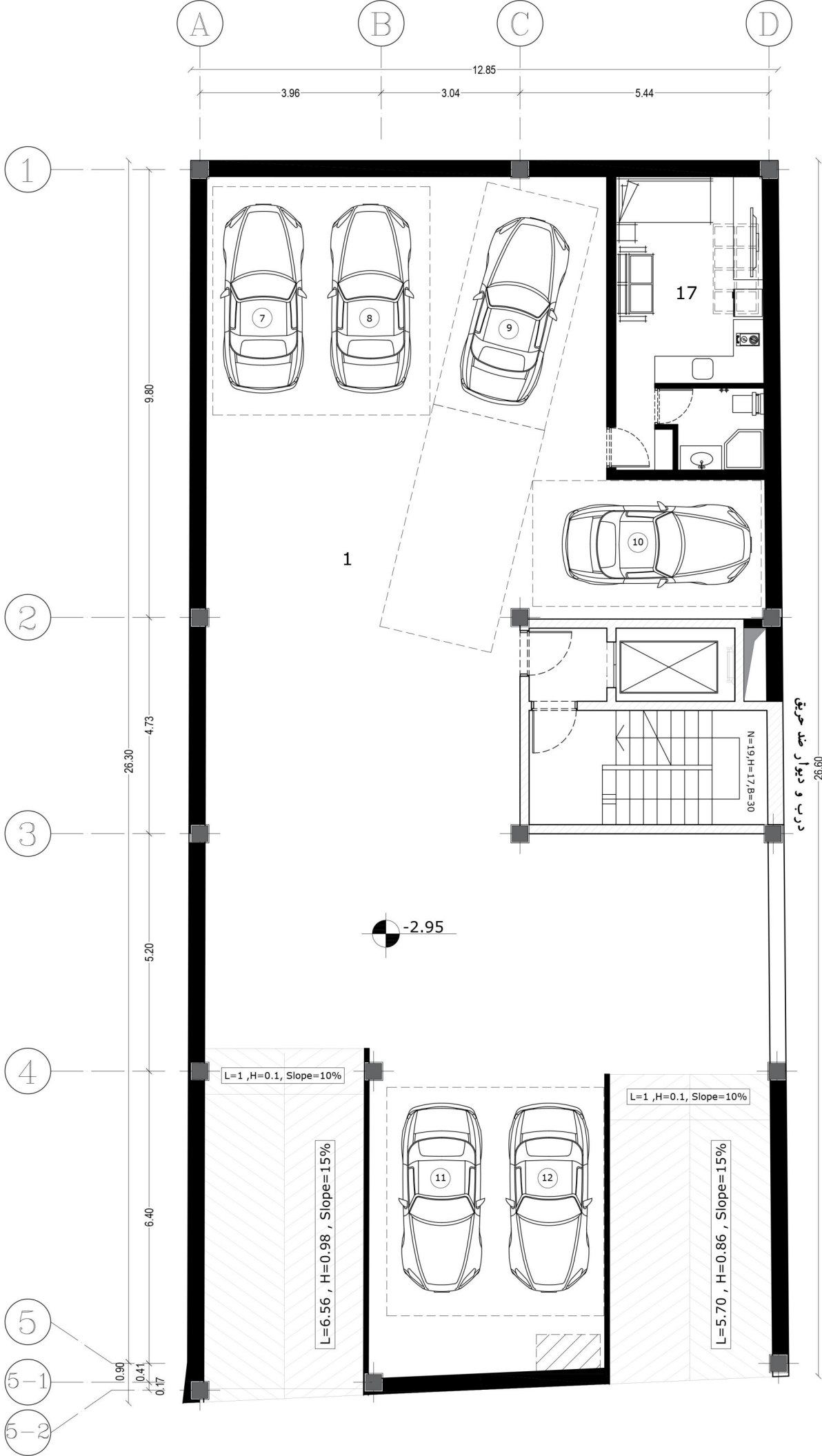
در طراحی واحدها فضای سرویس و کفش کن و آشپزخانه در نزدیکی ورودی قرار گرفته و ارتباطات فضایی مناسبی بین فضاها برقرار شده است. همچنین علاوه بر حفظ حریم واحدها، فضاهای خصوصی و عمومی در واحدها تفکیک شده و سعی در بهره گیری مناسب کلیه فضاها از نور طبیعی گردیده. پنجره های سمت غربی به جهت نور مزاحم غربی کمتر در نظر گرفته شده است. همچنین در محل قرارگیری پنجره ها و بالکن ها به رعایت تقارن در نما در راستای طراحی مراکشی توجه شده است.





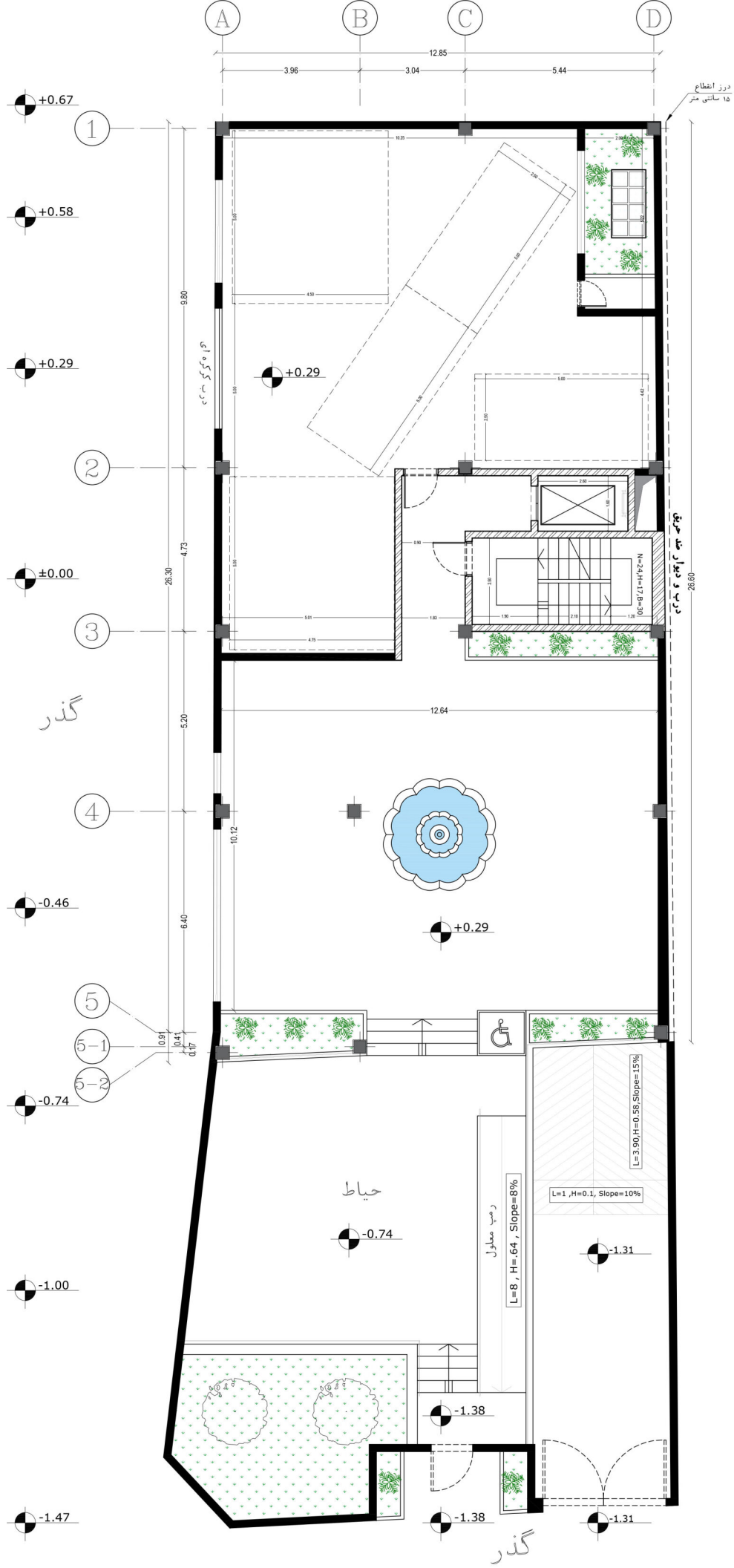
- 1. Parking
- 2. Lobby
- 3. Entrance
- 4. Living Room
- 5. Sitting Room
- 6. Kitchen
- 7. Dining Room
- 8. Bedroom
- 9. Master Bedroom
- 10. Bathroom
- 11. WC
- 12. Balcony
- 13. Laundry
- 14. Patio
- 15. Walk-in Closet
- 16. Store
- 17. Housekeeper

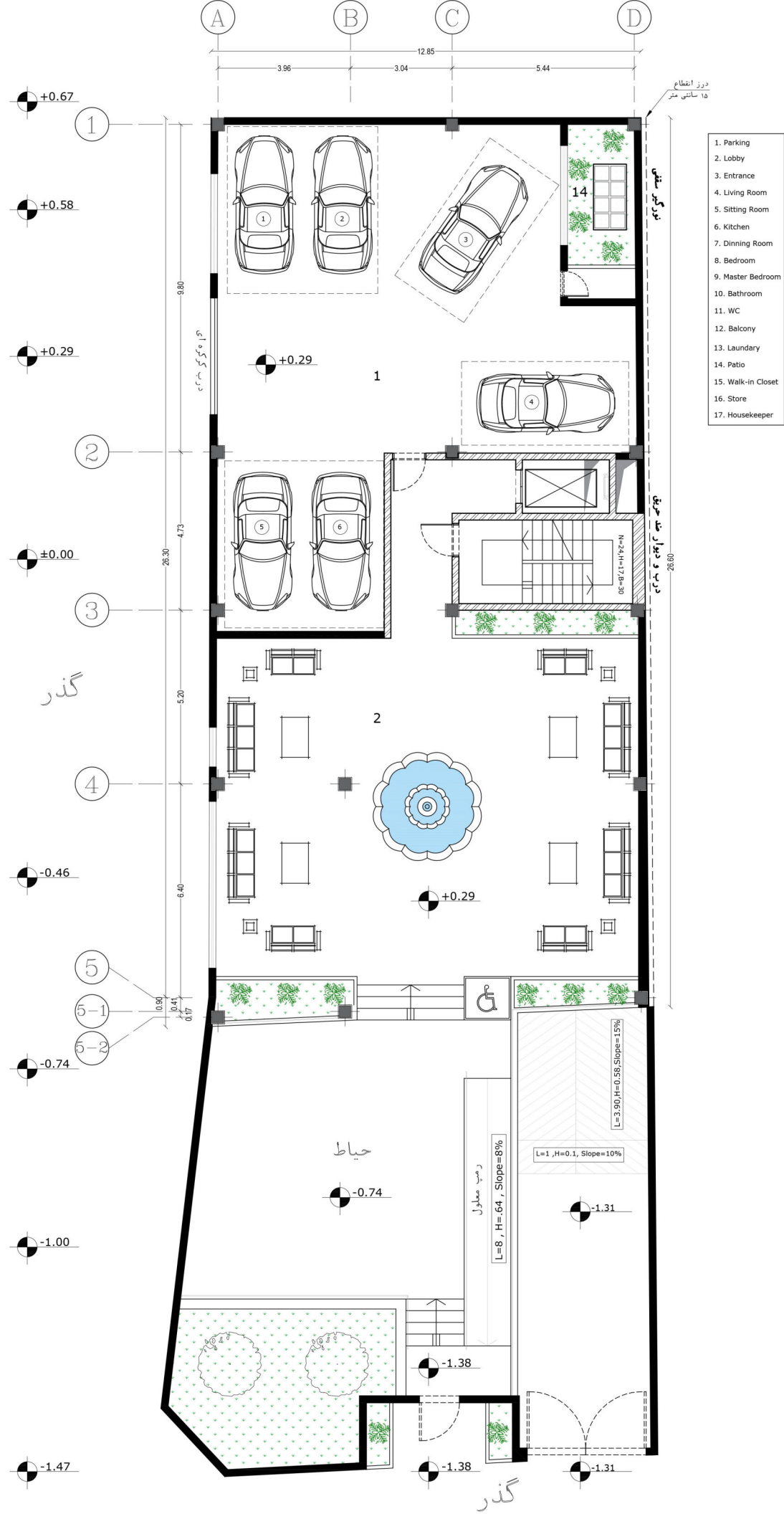




- 1. Parking
- 2. Lobby
- 3. Entrance
- 4. Living Room
- 5. Sitting Room
- 6. Kitchen
- 7. Dining Room
- 8. Bedroom
- 9. Master Bedroom
- 10. Bathroom
- 11. WC
- 12. Balcony
- 13. Laundry
- 14. Patio
- 15. Walk-in Closet
- 16. Store
- 17. Housekeeper

مبنى سكني





- 1. Parking
- 2. Lobby
- 3. Entrance
- 4. Living Room
- 5. Sitting Room
- 6. Kitchen
- 7. Dining Room
- 8. Bedroom
- 9. Master Bedroom
- 10. Bathroom
- 11. WC
- 12. Balcony
- 13. Laundry
- 14. Patio
- 15. Walk-in Closet
- 16. Store
- 17. Housekeeper

دور آشپزخانه  
۱۵ سانتی متر

قسمت مساحت ۶ متر  
۲۶.۶۰

قسمت مساحت ۴ متر  
۸.۸۰

۲۶.۳۰

۴.۷۳

۵.۲۰

۶.۴۰

۰.۹۶  
۰.۴۱  
۰.۱۷

۳.۹۶ ۱۲.۸۵ ۳.۰۴ ۵.۴۴

+0.67

+0.58

+0.29

±0.00

-0.46

-0.74

-1.00

-1.47

+0.29

+0.29

-0.74

-1.31

-1.38

-1.38

-1.31

گذر

گذر

حیات

رسم معلول  
L=8, H=.64, Slope=8%

L=3.90, H=0.58, Slope=15%

L=1, H=0.1, Slope=10%

1

2

3

4

5

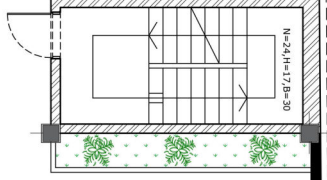
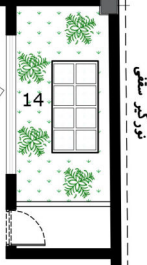
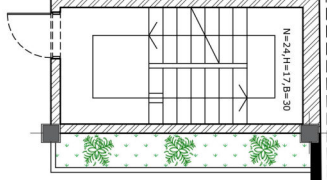
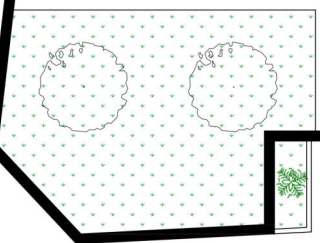
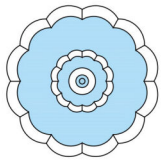
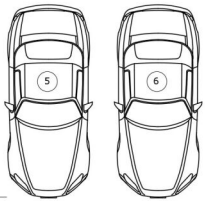
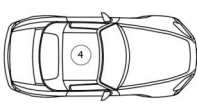
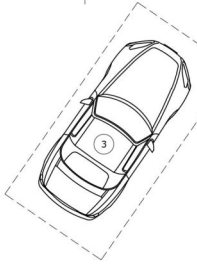
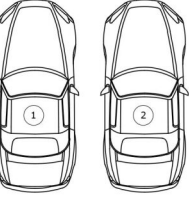
5-1

5-2

1

2

14









درز انقطاع  
۱۵ سانتی متر

1

2

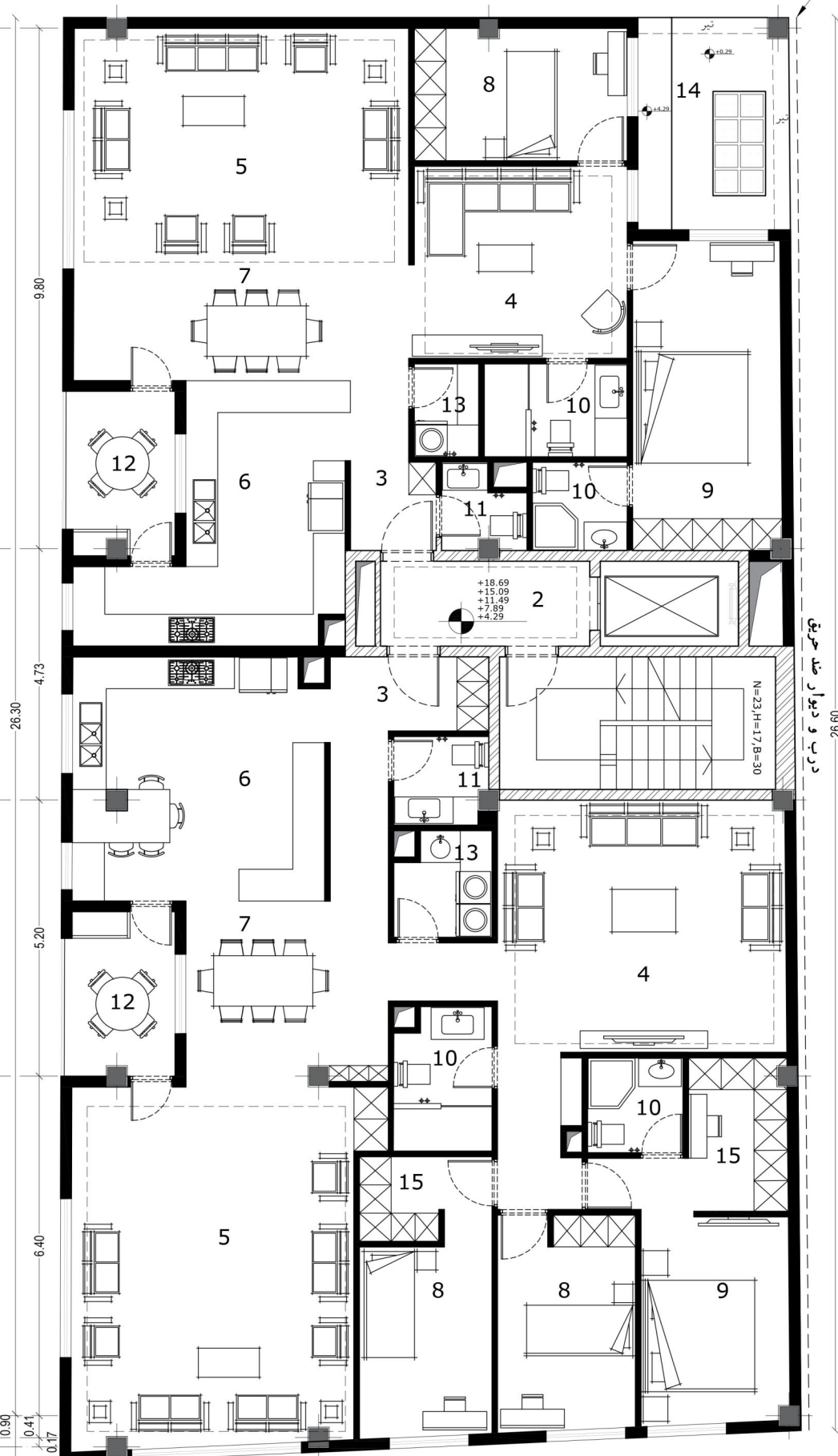
3

4

5

5-1

5-2



- 1. Parking
- 2. Lobby
- 3. Entrance
- 4. Living Room
- 5. Sitting Room
- 6. Kitchen
- 7. Dining Room
- 8. Bedroom
- 9. Master Bedroom
- 10. Bathroom
- 11. WC
- 12. Balcony
- 13. Laundry
- 14. Patio
- 15. Walk-in Closet
- 16. Store
- 17. Housekeeper

توجه به جهت درز انقطاع

9.80

26.30  
4.73

5.20

6.40

0.90  
0.41  
0.17

26.60