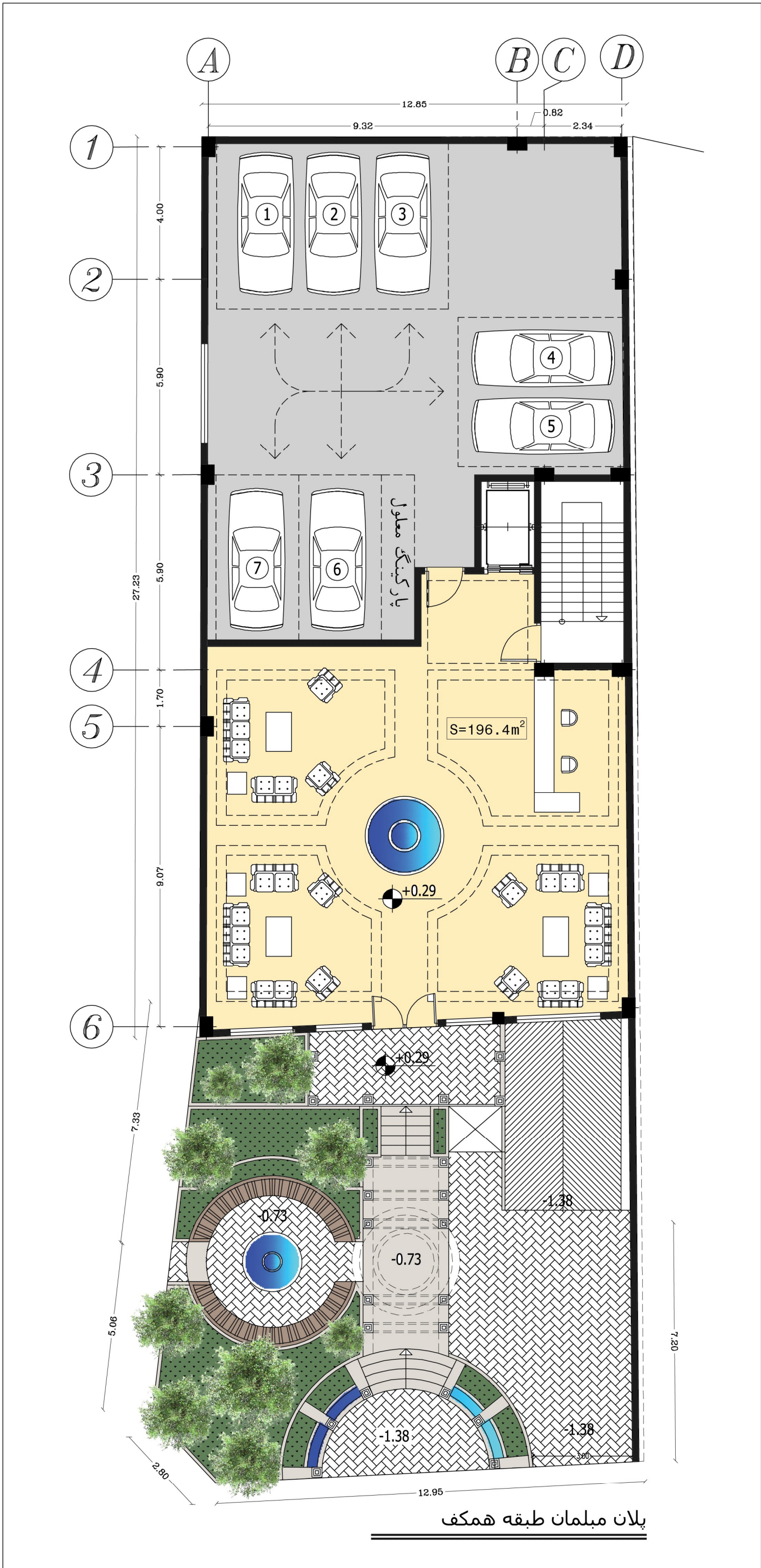
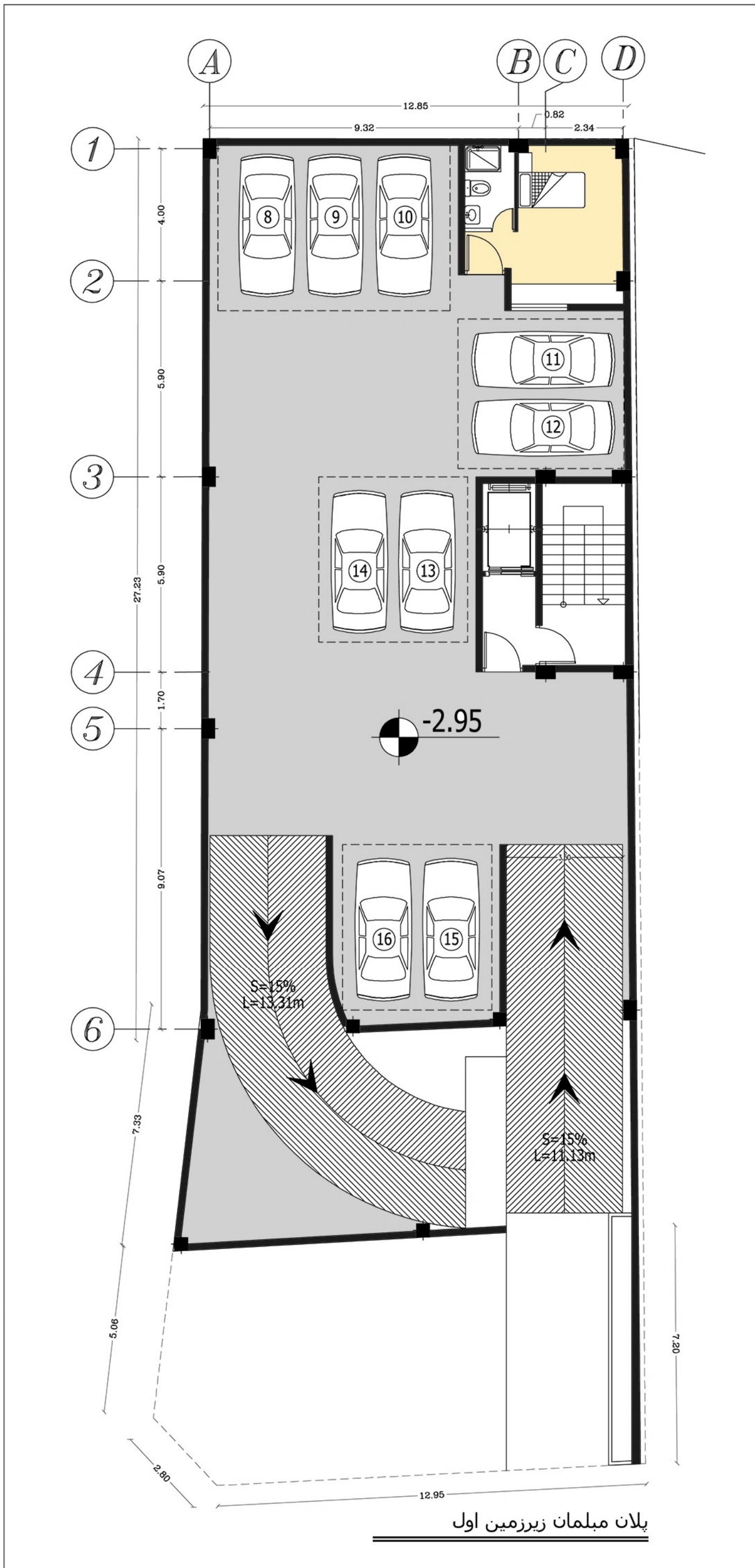


توجیه طرح:

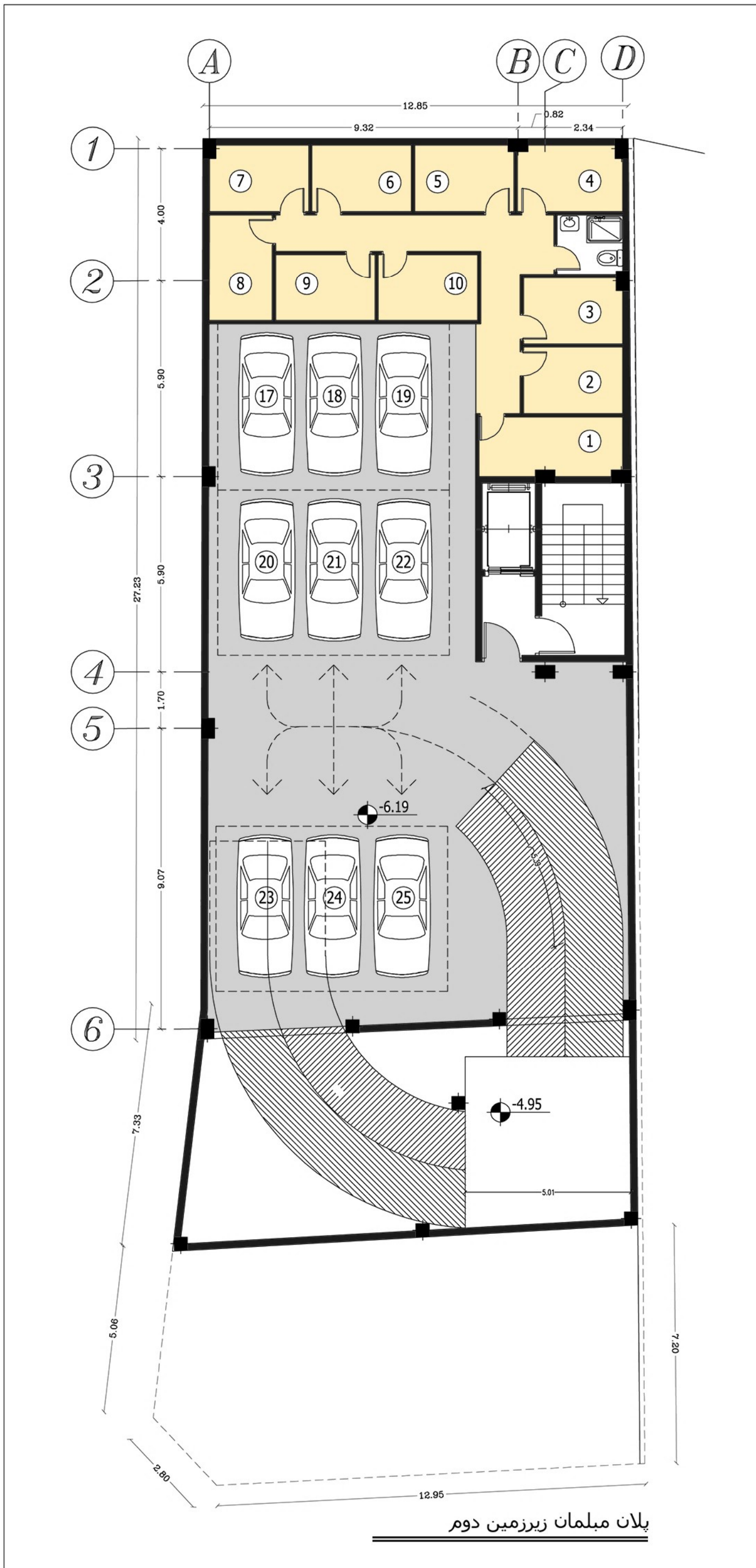
- متراژهای ارائه شده طرح برای واحدهای جنوبی ۱۹۶.۴۰ مترمربع و واحدهای شمالی ۱۳۲.۱۱ مترمربع به صورت تیپ می باشد.
- به نورگیری همهی فضاها توجه شده و طبق درخواست کارفرما پنجره ها و بالکن ها با حداکثر نورگیری، به صورت قرینه به سبک مراکشی طراحی گردیده است.
- فضای نورگیر، نور لازم به اتاق ها در واحدهای شمالی را فراهم می آورد. باتوجه به ضوابط شهرداری تهران، ارتفاع دیوار نورگیر به همسایه تنها در دو طبقه کافی می باشد؛ لذا با جایگیری مناسب نورگیر تعبیه شده، نورگیری مستقیم از نور شمال را خواهیم داشت.
- همهی واحدها مجهز به لاندری، بالکن، فضای نشیمن و اتاق مستر می باشند.
- در طبقه ی زیرزمین ۲- انباری ها با ابعاد بزرگ بزرگ طراحی گردیده است.
- باتوجه به متراژ، تعداد پارکینگ های مورد نیاز ۱۵ پارکینگ می باشد؛ در طرح پیشنهادی ۲۵ پارکینگ طراحی گردیده است و یکی از پارکینگ ها طبق ضوابط شهرداری در همکف مختص پارکینگ معلول طراحی شده است.
- حیاط بدون دیوار به گذر و ورودی عابر پیاده نیز از مرکز ضلع جنوبی طراحی گردیده است.



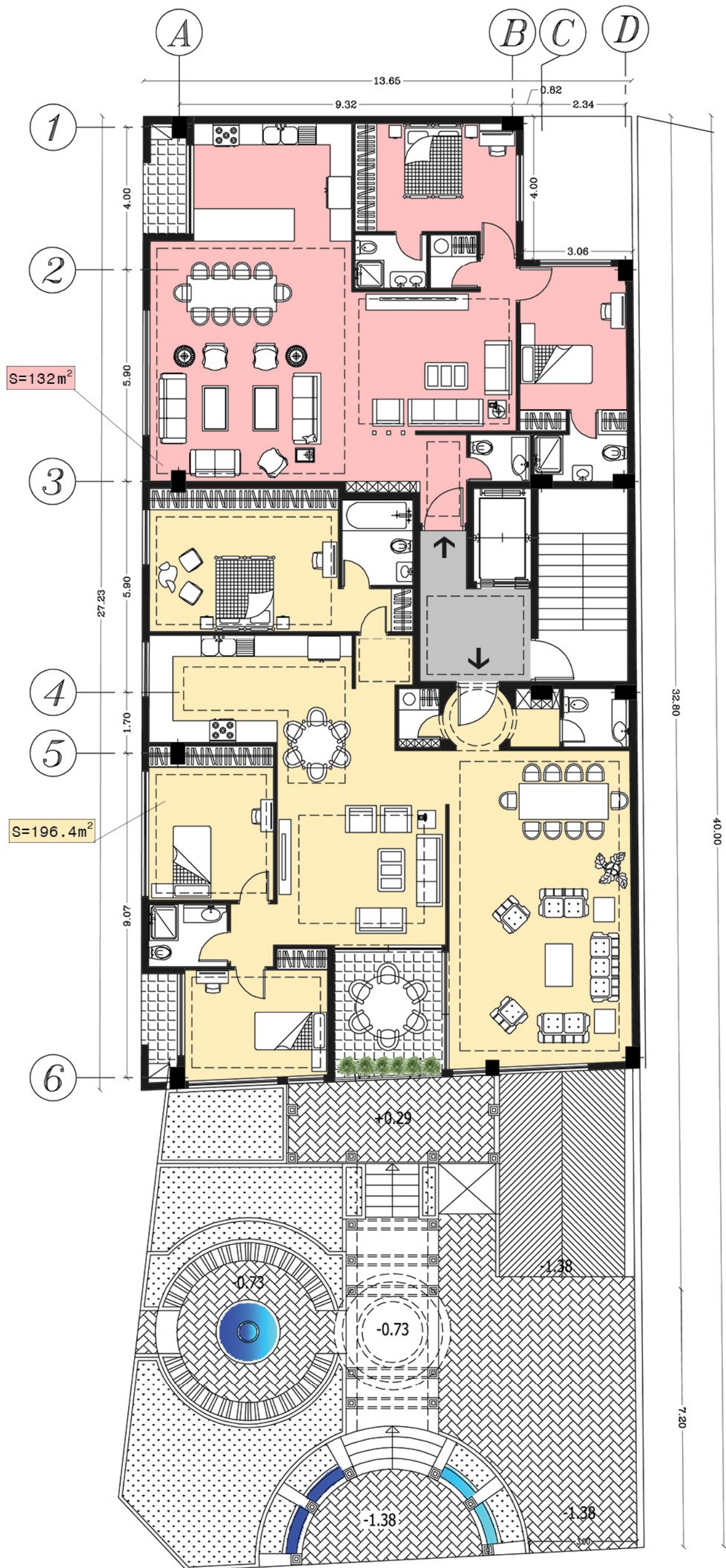
پلان مبلمان طبقه همکف



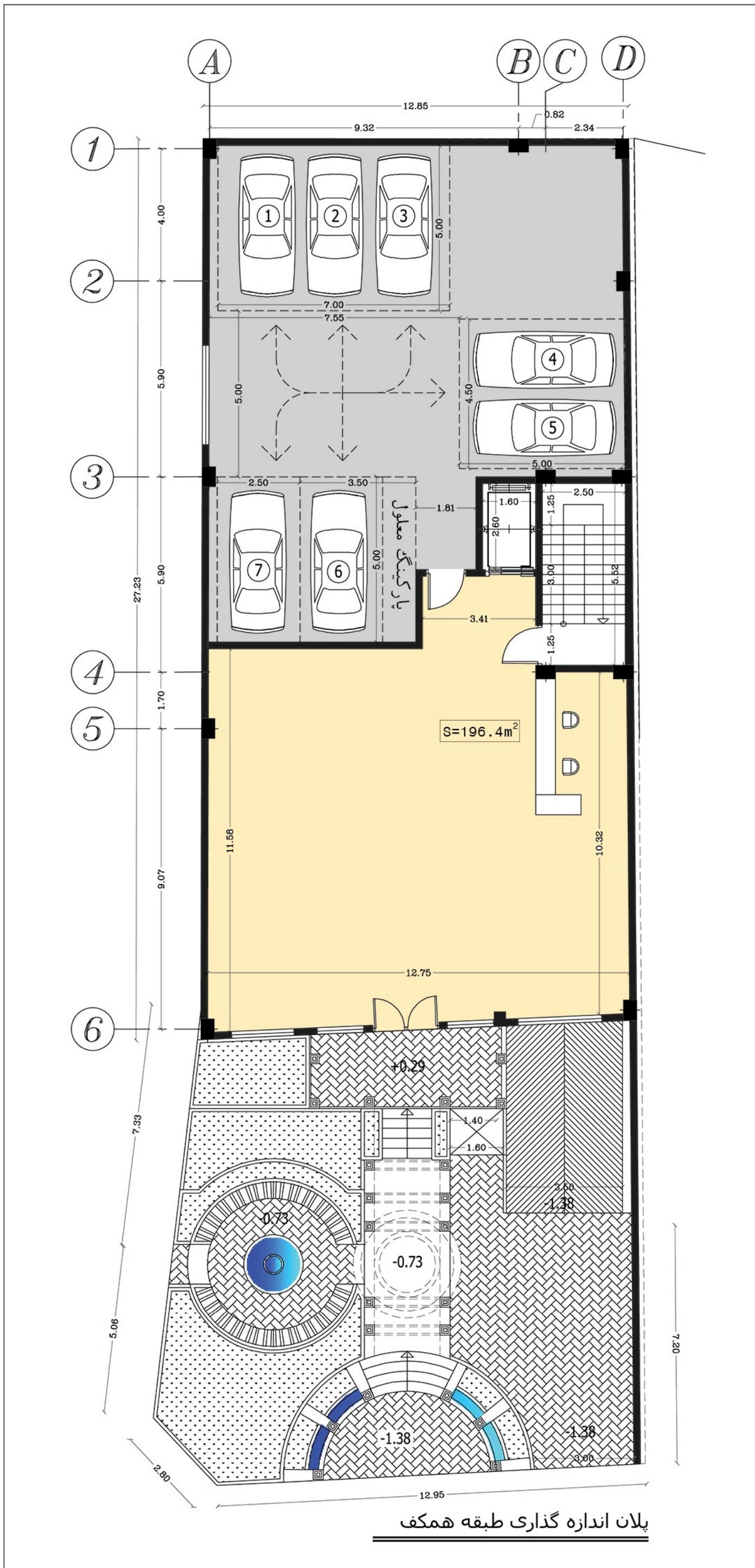
پلان مبلمان زیرزمین اول



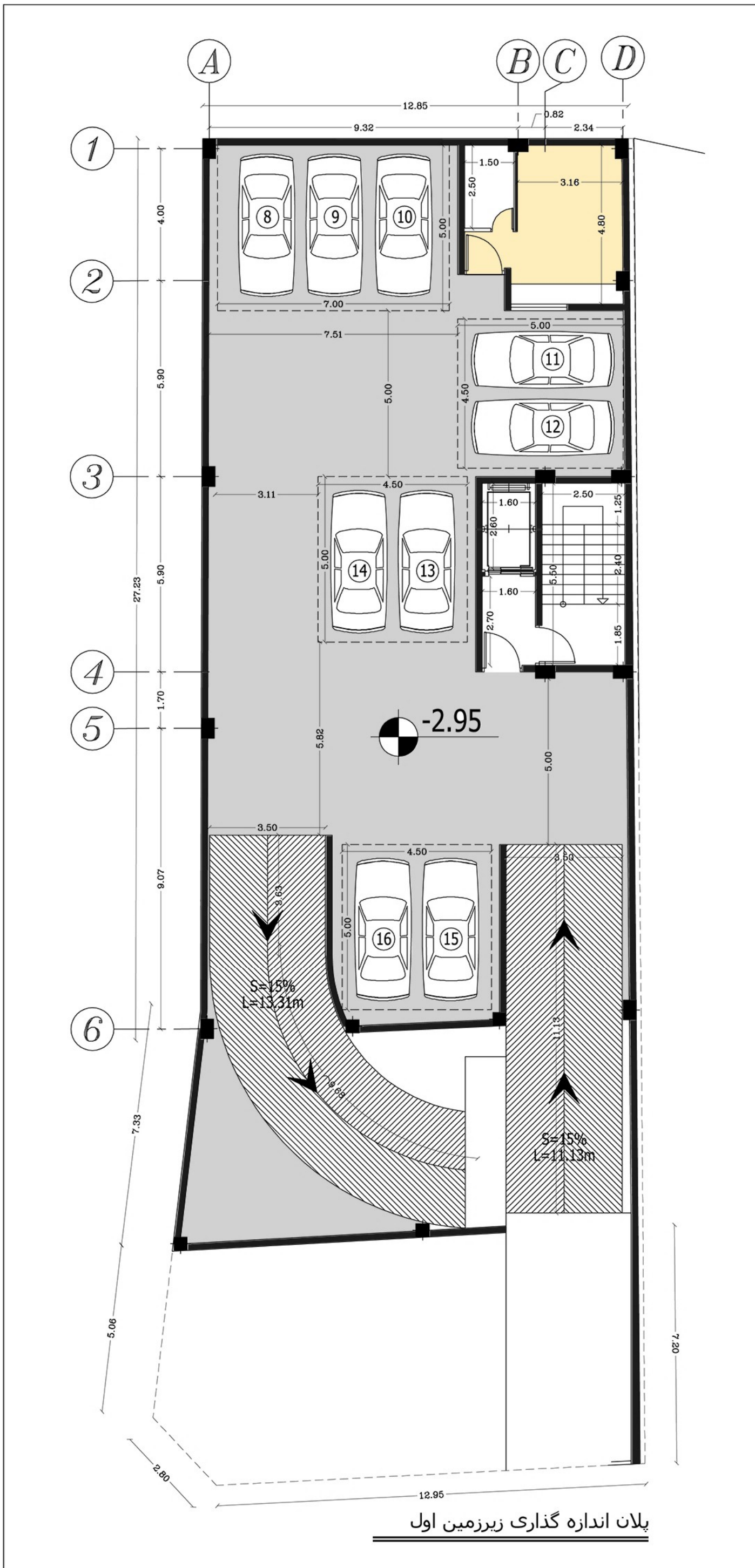
پلان میلمان زیرزمین دوم



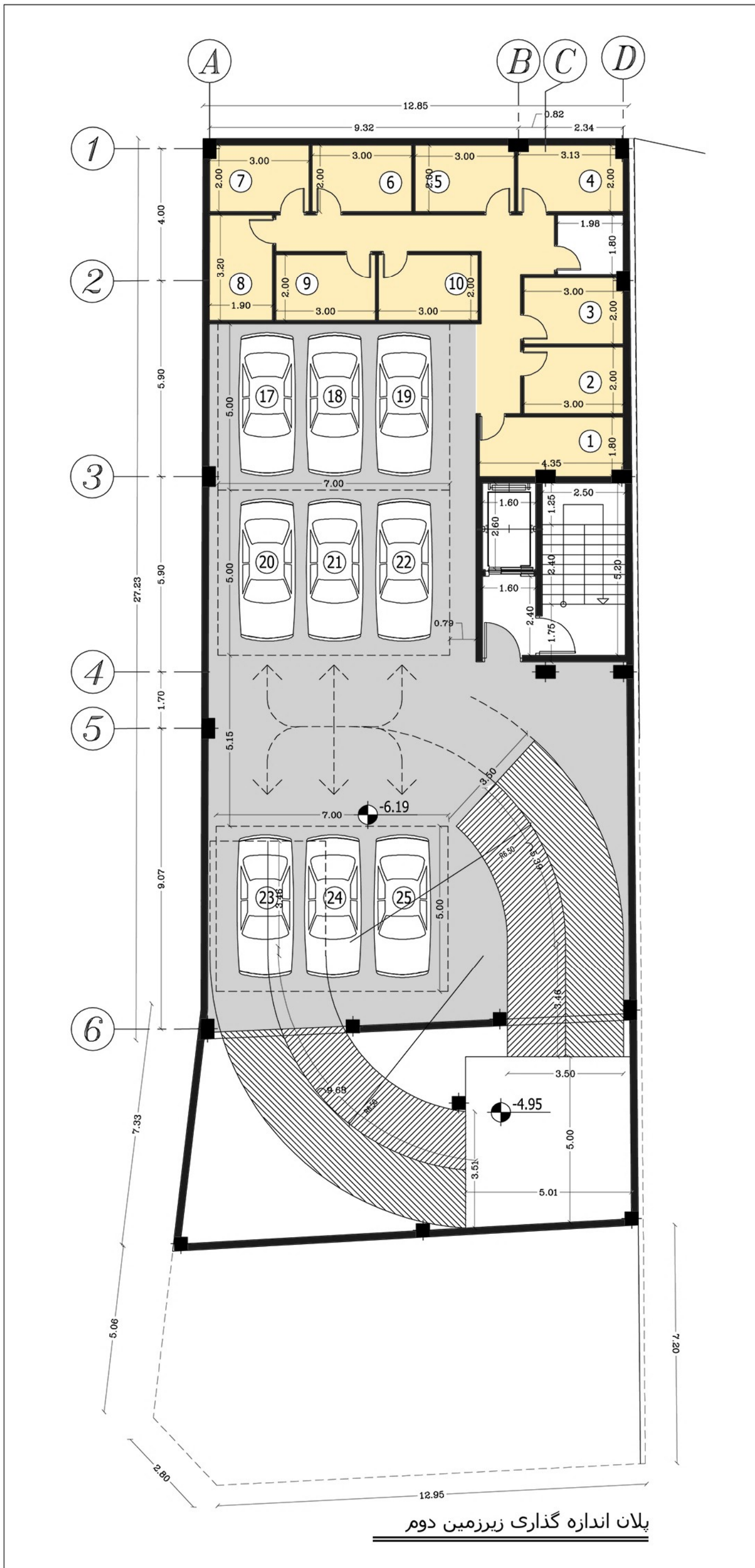
پلان اندازه گذاری تیب طبقات



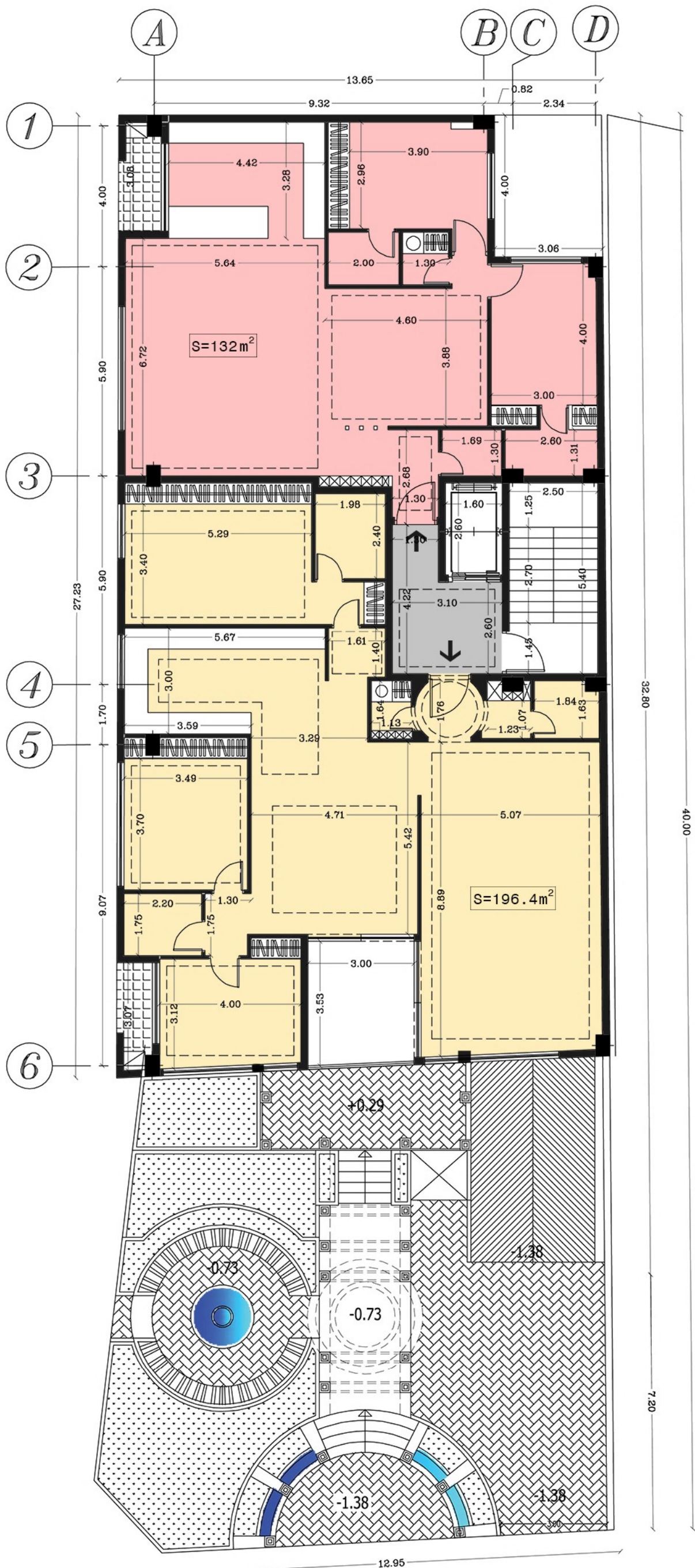
پلان اندازه گذاری طبقه همکف



پلان اندازه گذاری زیرزمین اول



پلان اندازه گذاری زیرزمین دوم



پلان اندازه گذاری تیب طبقات