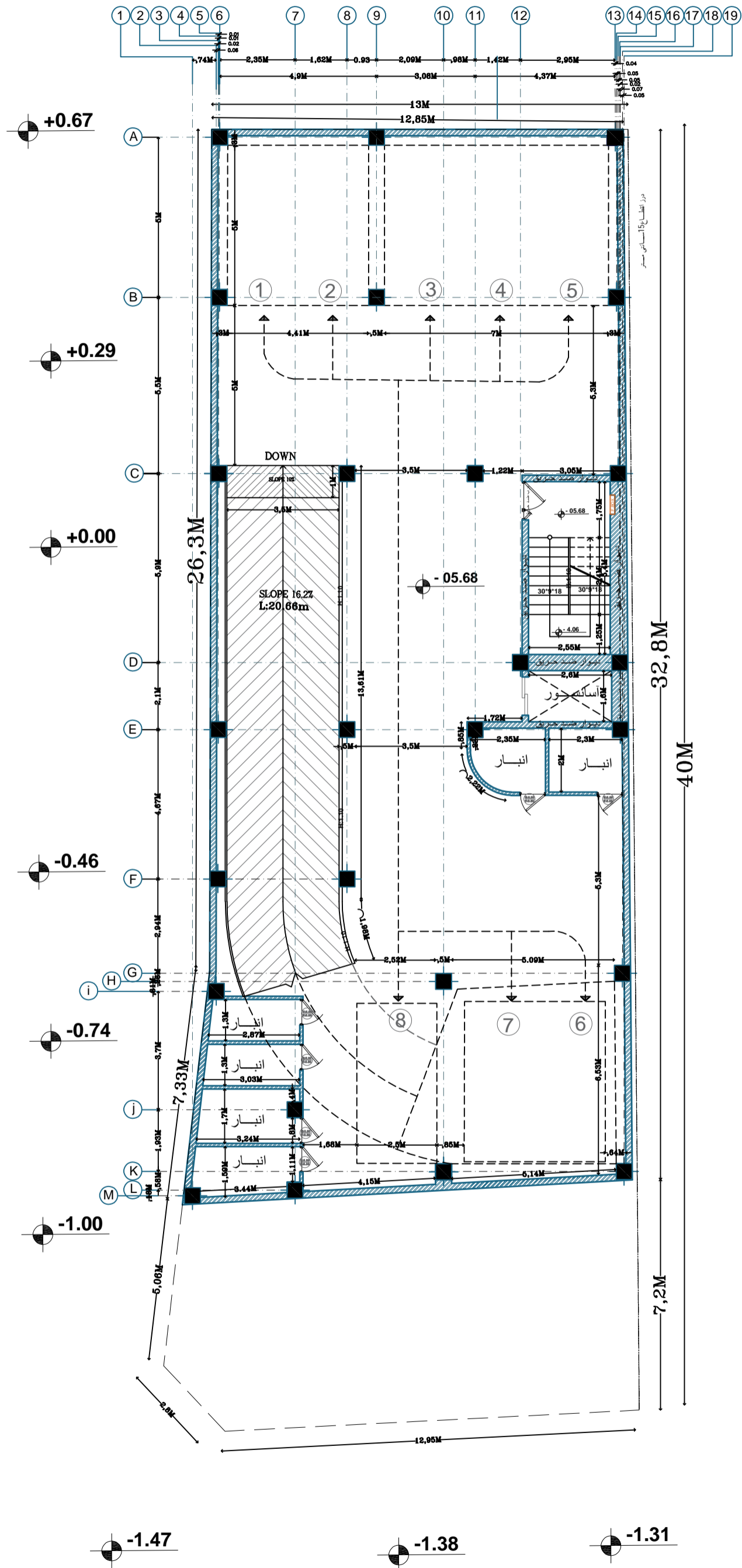
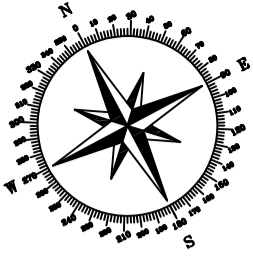


توجیه طرح :

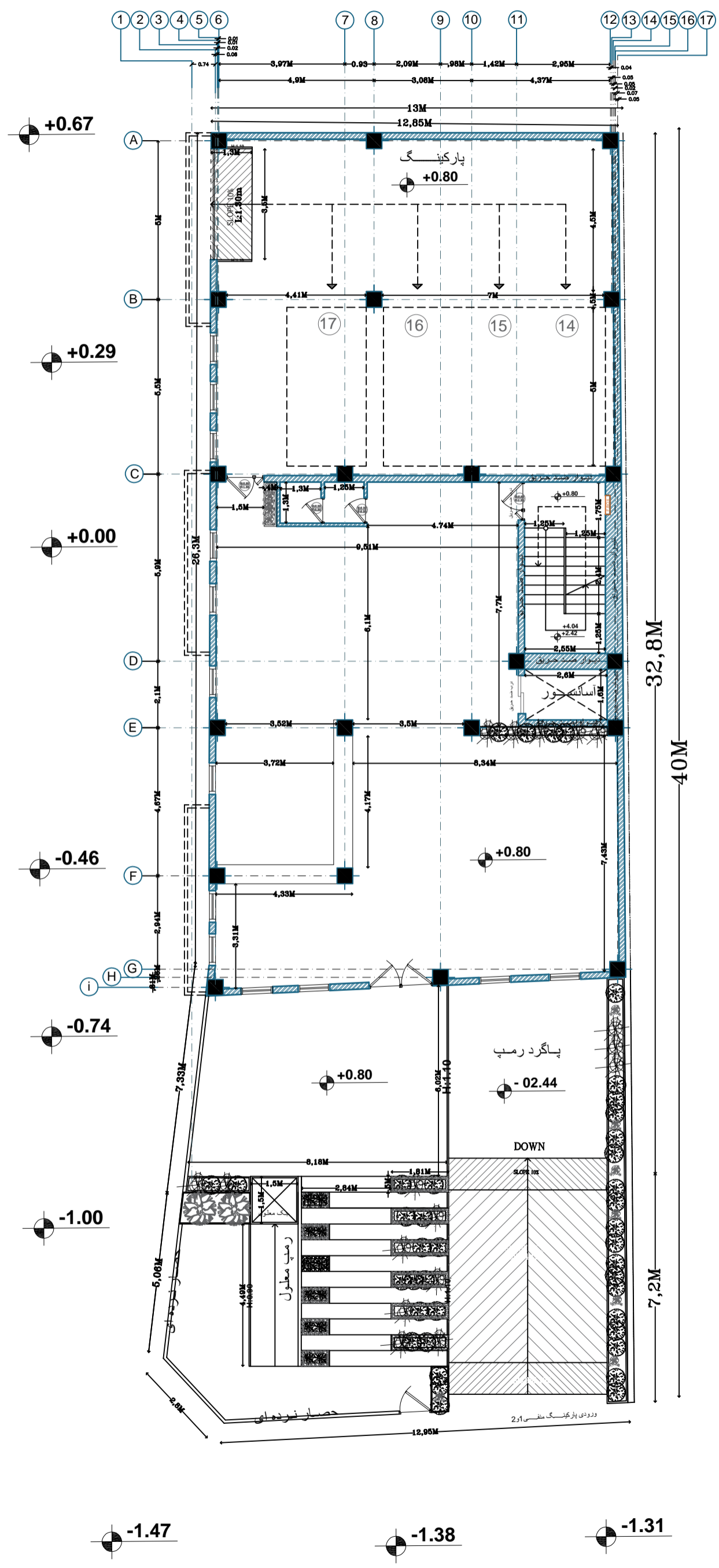
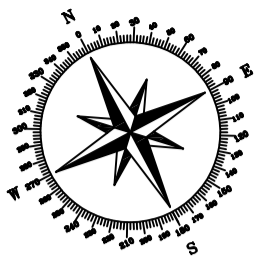
تیم ما کوشش کرد در طراحی پلان دولت به دلیل تیپ بودن پلان طبقات و نظر به اینکه در واحدها افرادی با سلیقه ها و شخصیت های متفاوت وارد می شوند، یک پلان بهینه با پرهیز از ایجاد فضاهای غیر ضروری ایجاد کند . خانه ای که در نهایت جوابگوی هر نوع سلیقه ای باشد.

به همین منظور و با توجه به ابعاد و موقعیت زمین تعبیه درست و به جای باکس پله و آسانسور از اهمیت به سزایی برخوردار بود . تقسیم پلان به واحدهای شمالی - جنوبی دسترسی آسان به واحدها، جلوگیری از پرتی فضا در قسمت مشاعات ساختمان، هندسه منظم، ساده و همه پسند پلان ها از جمله نتایج این اقدام می باشد.

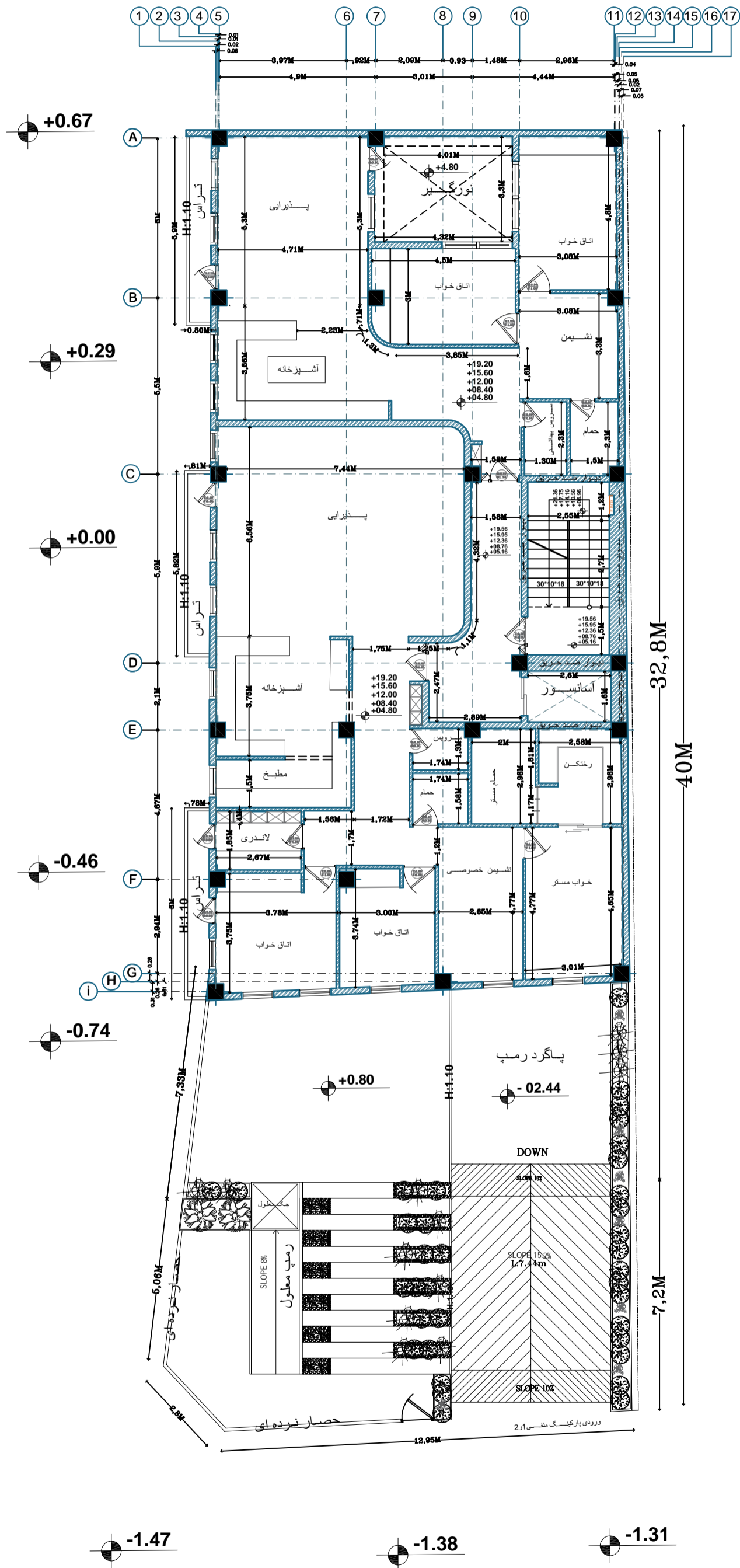
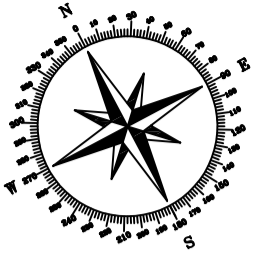
در ادامه اضافه کردن نورگیر به قسمت شمالی ساختمان بین قسمت خصوصی و عمومی نورگیری این قسمت را تامین کرد.



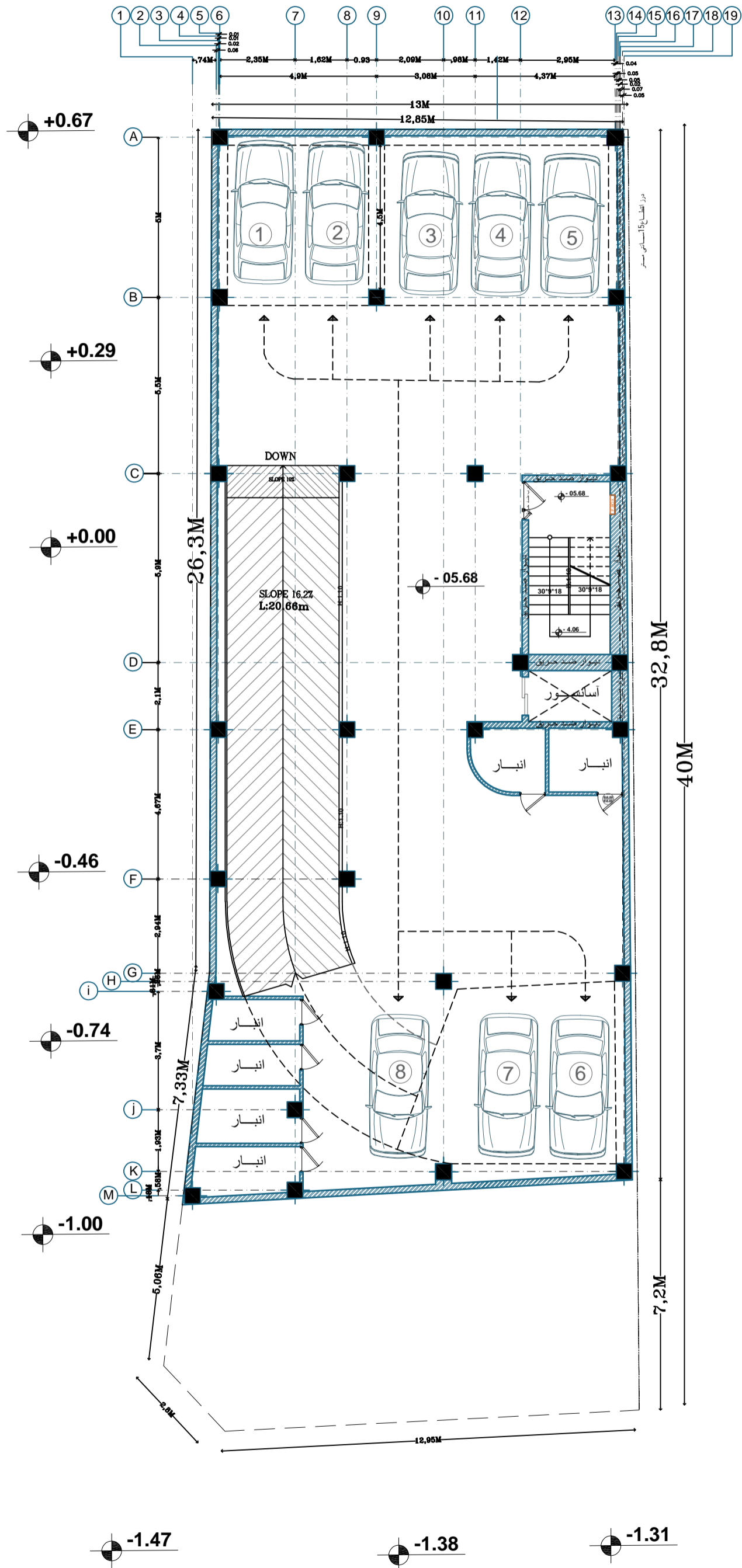
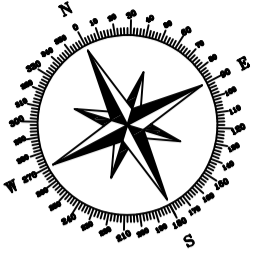
زیر زمین 2-



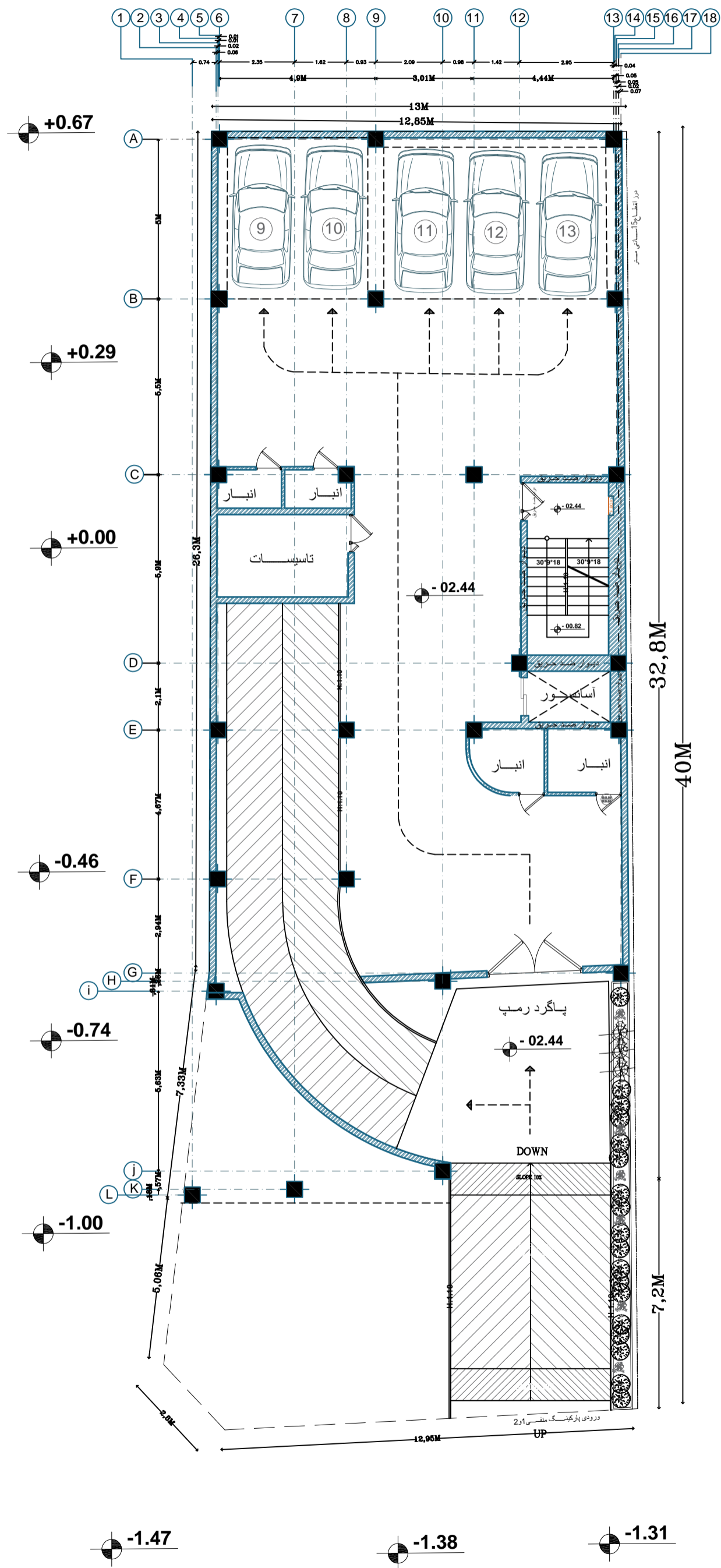
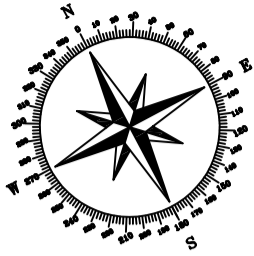
پلان طبقه همکف



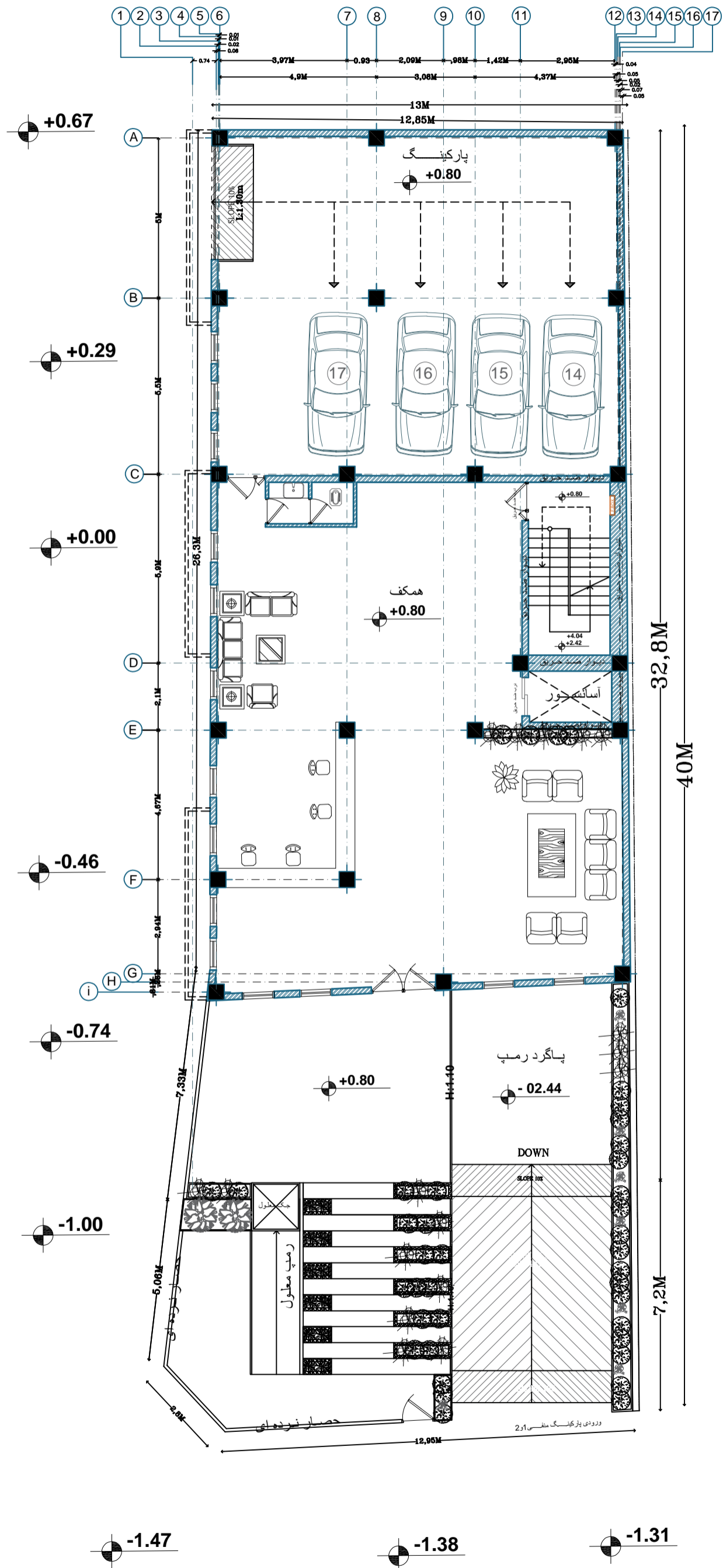
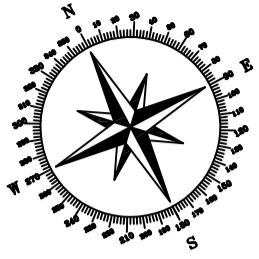
پلان طبقات



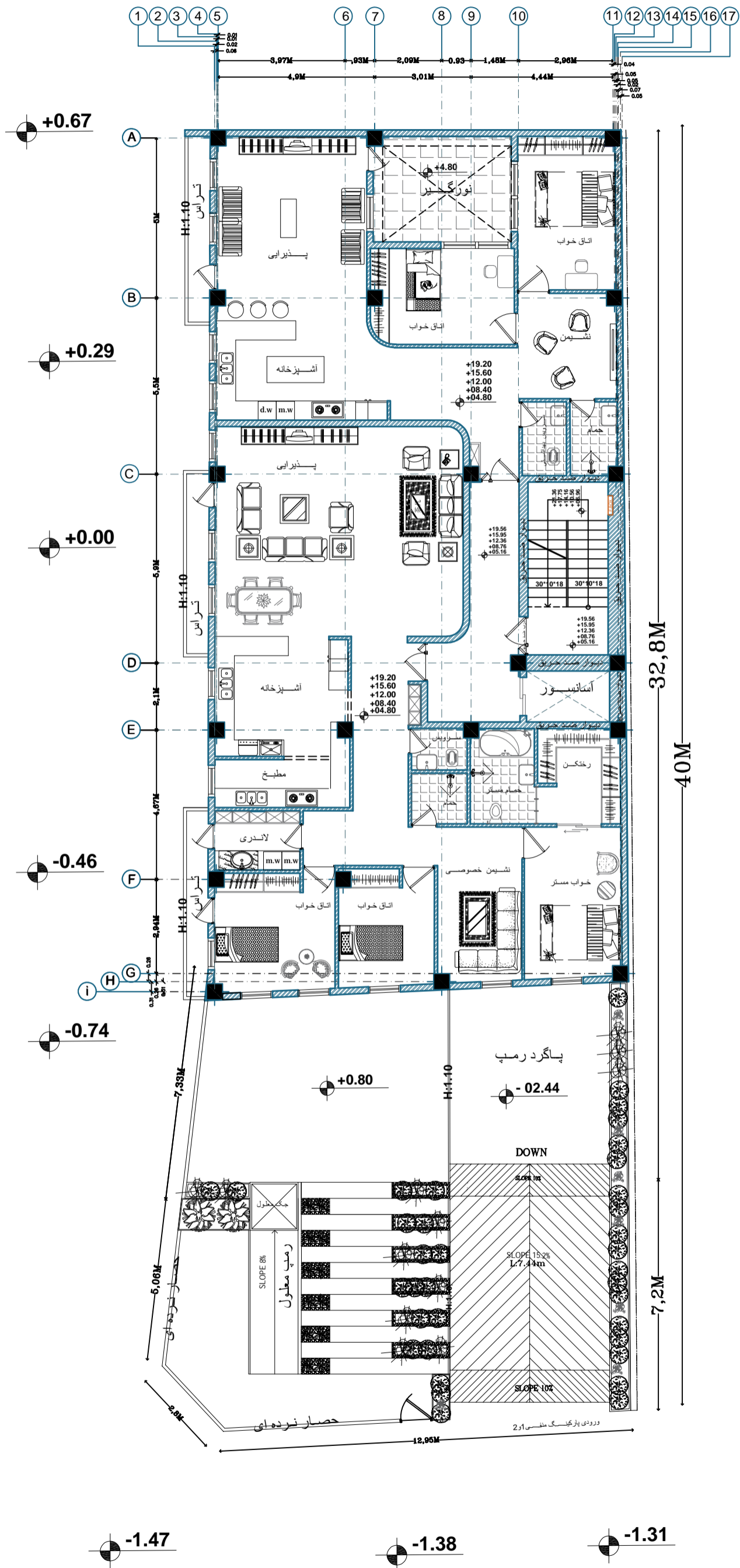
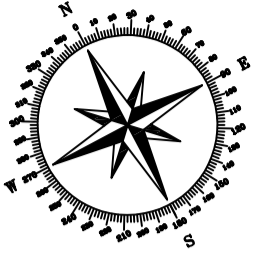
زیر زمین 2-



زیر زمین-1



پلان طبقه همکف



پلان طبقات