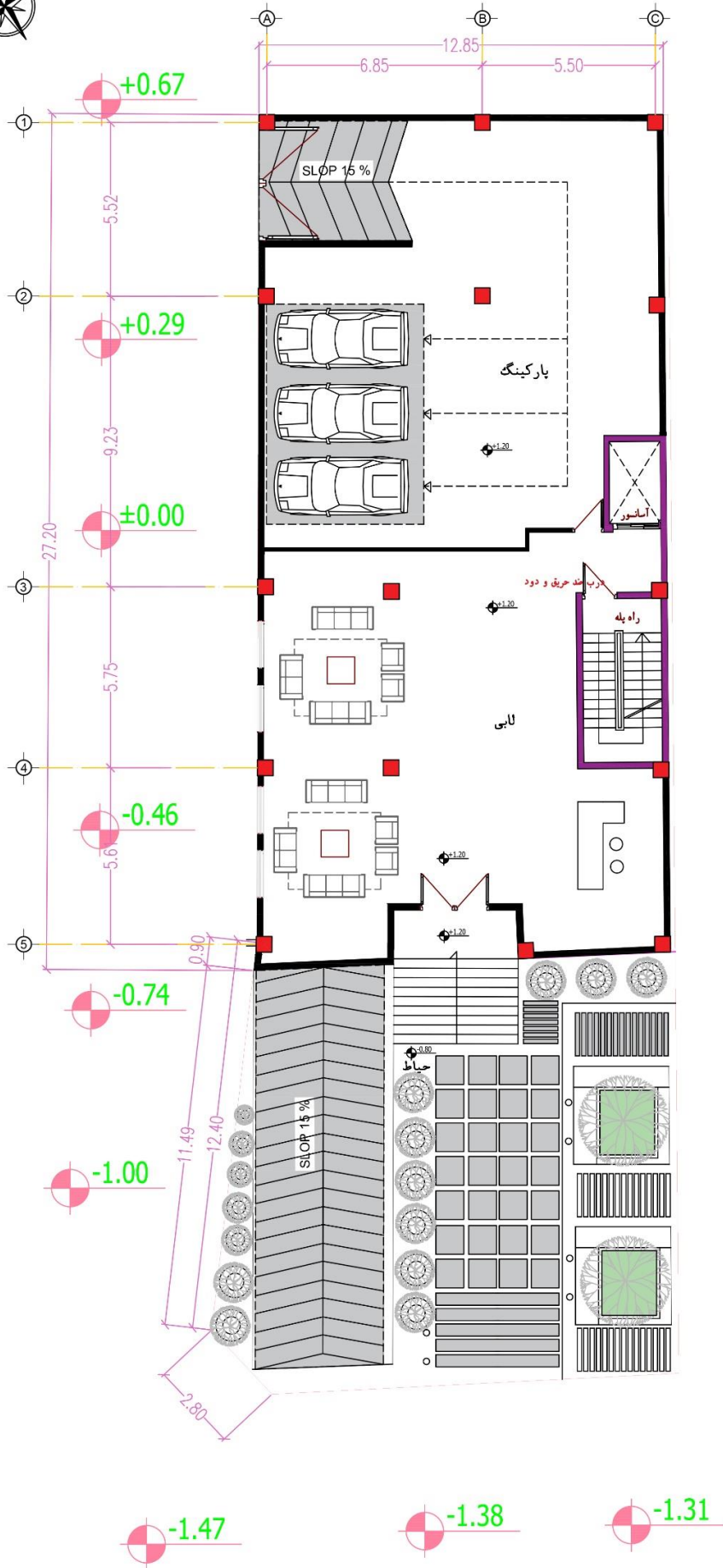


پلان مبلمان طبقات

۱/۱۰۰

مقیاس

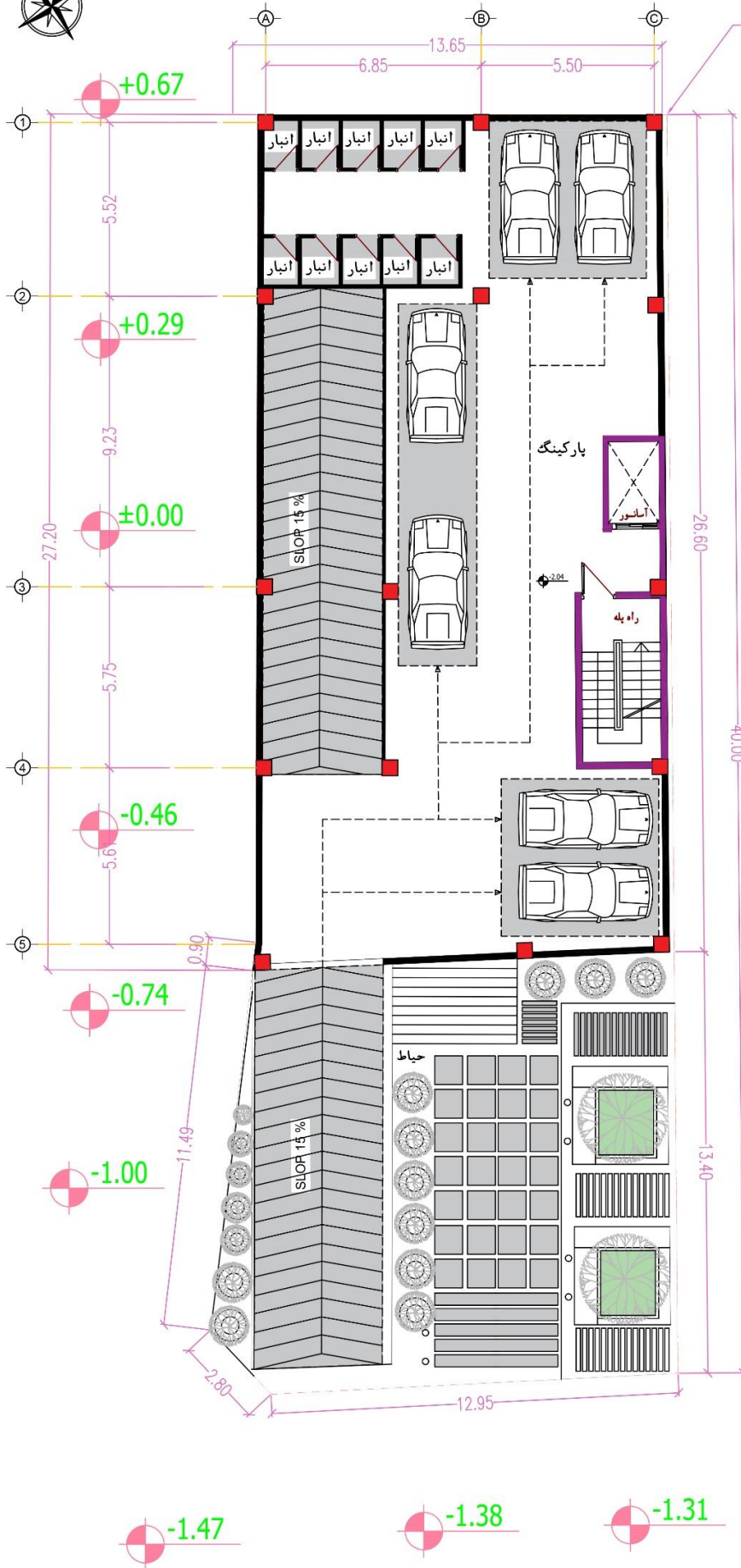


پلان میلمان همکف

مقیاس ۱/۱۰۰

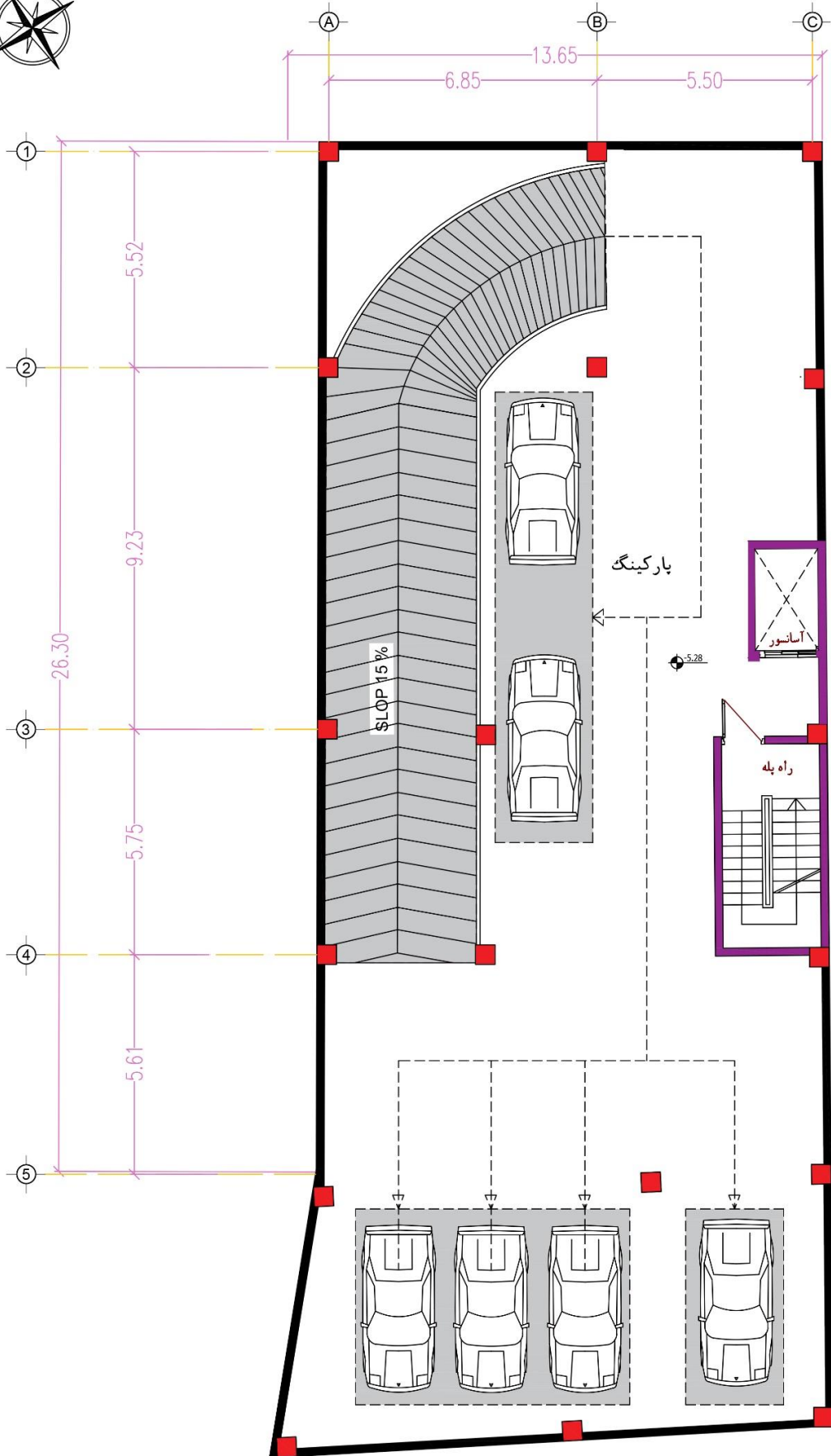


درز انقطاع
۱۵ سانتی متر



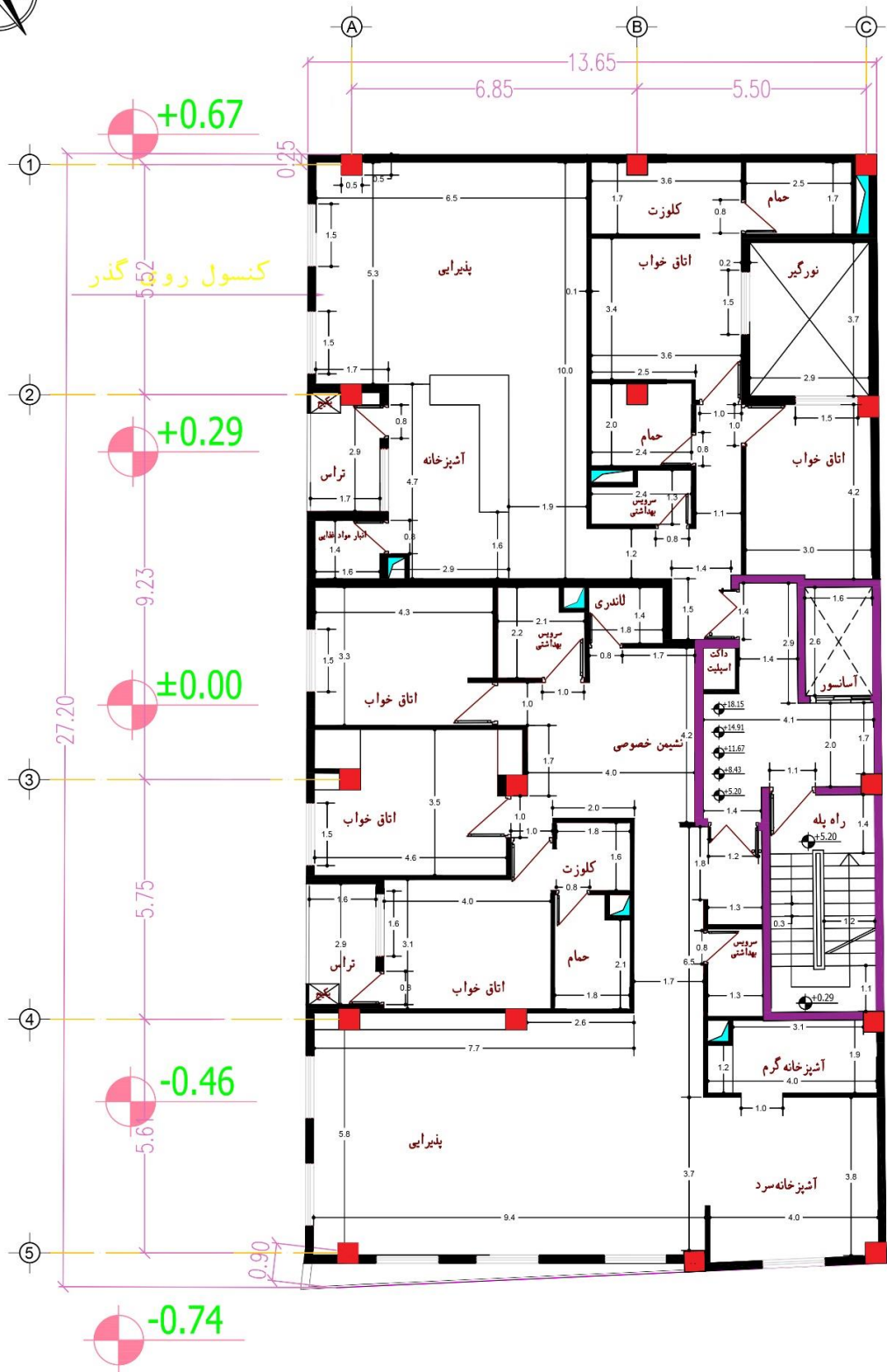
پلان مبلمان پارکینگ ۱-

مقیاس ۱:۱۰۰



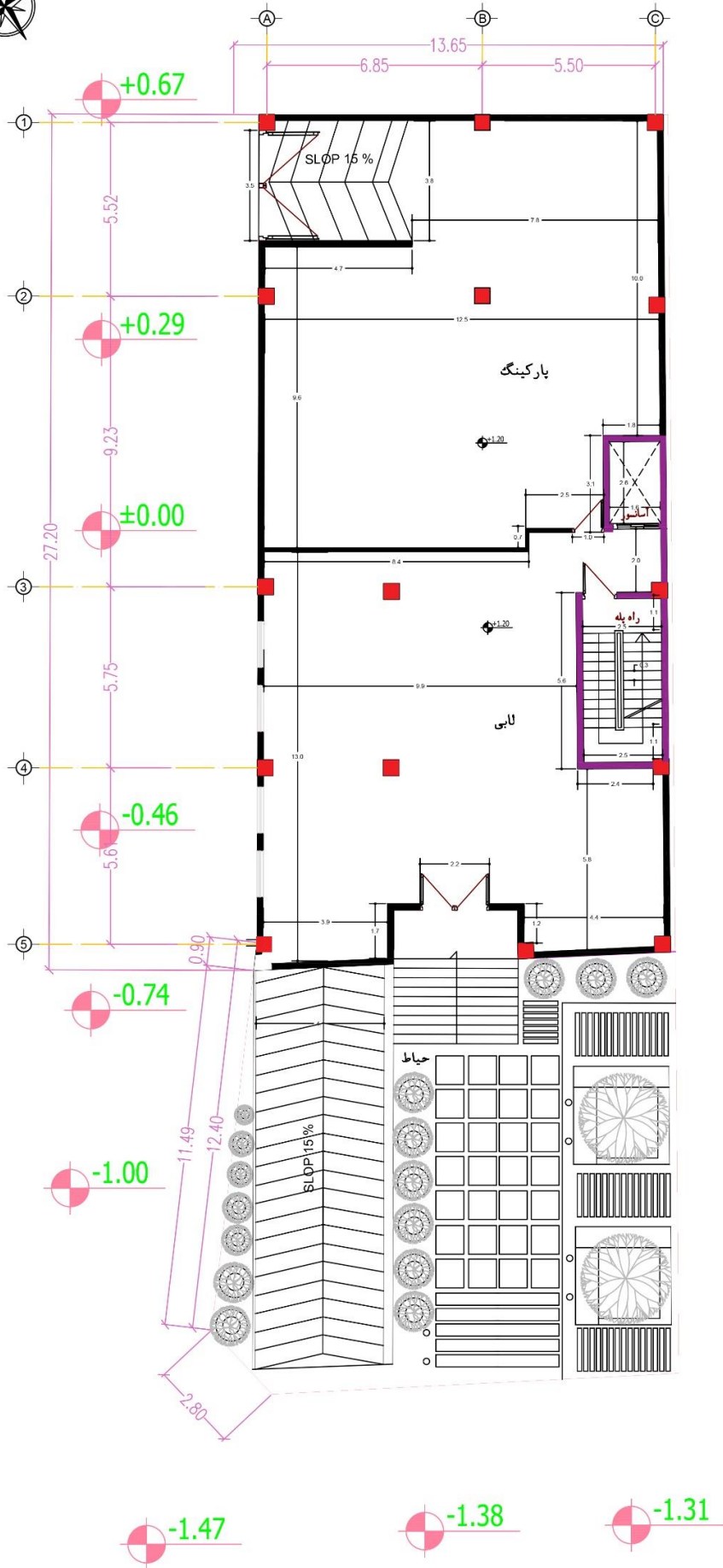
پلان میلان پارکینگ ۲-

مقیاس ۱/۱۰۰



پلان اندازه گذاری طبقات

مقیاس ۱/۱۰۰

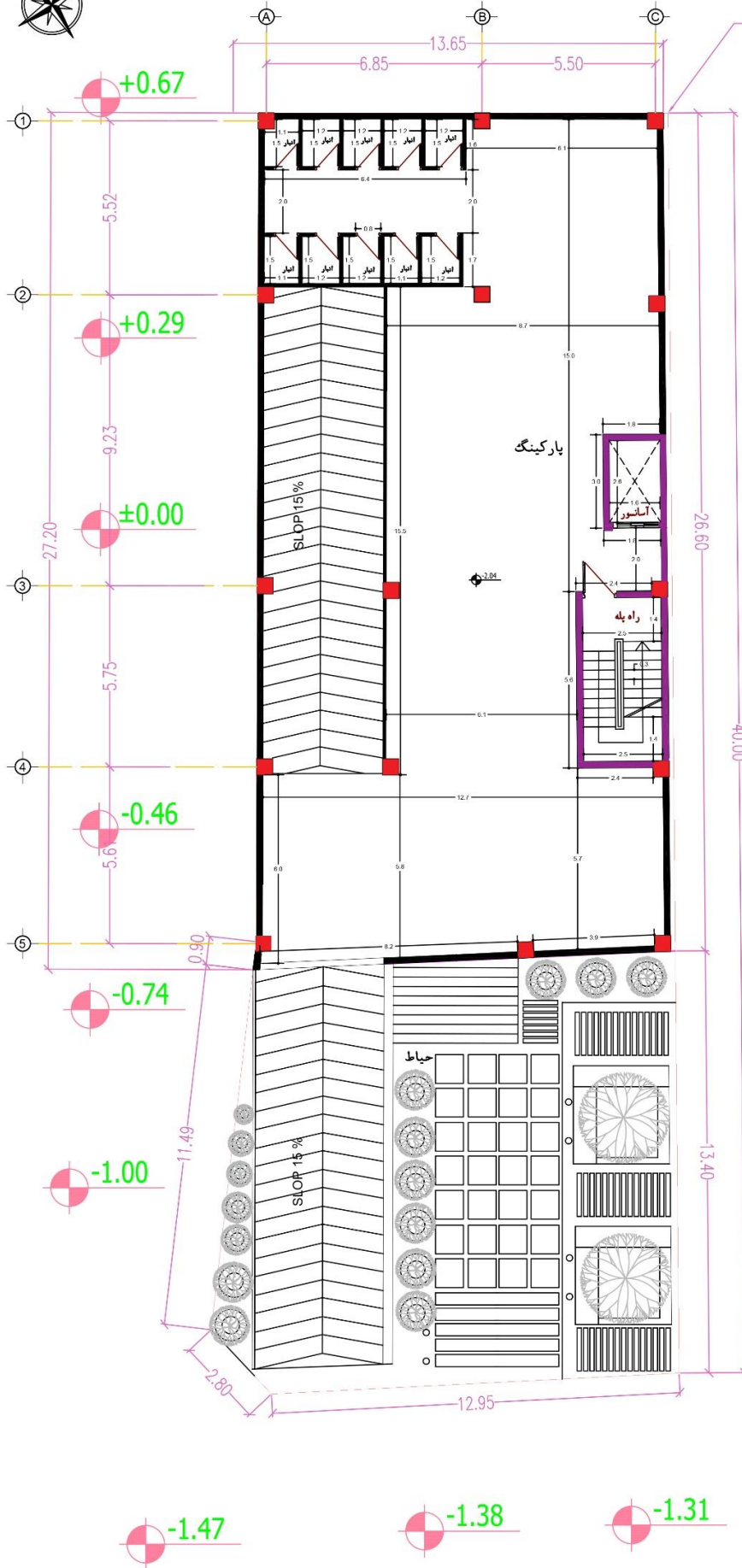


پلان اندازه گذاری همکف

مقیاس ۱/۱۰۰

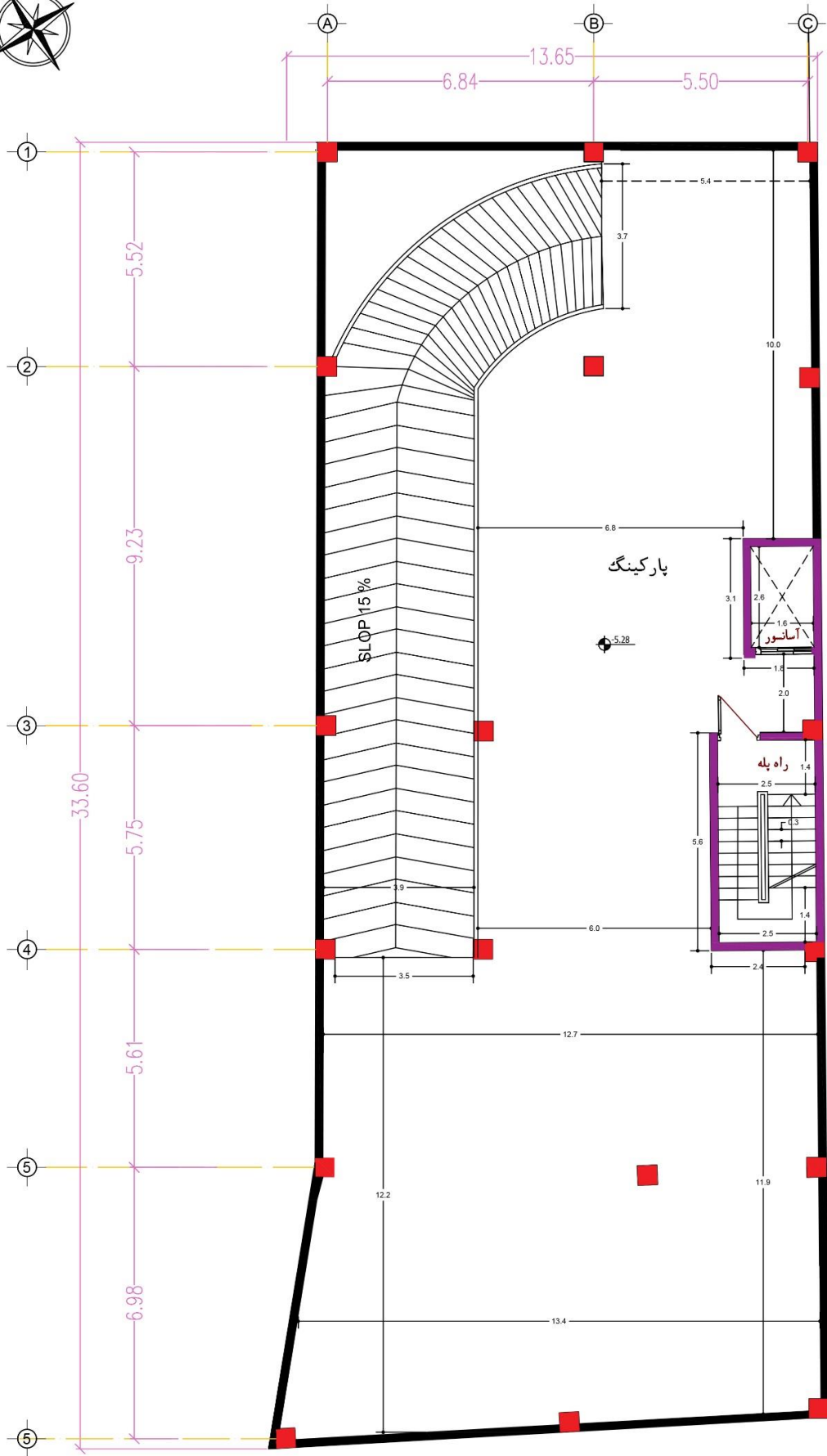


درز انقطاع
۱۵ سانتی متر



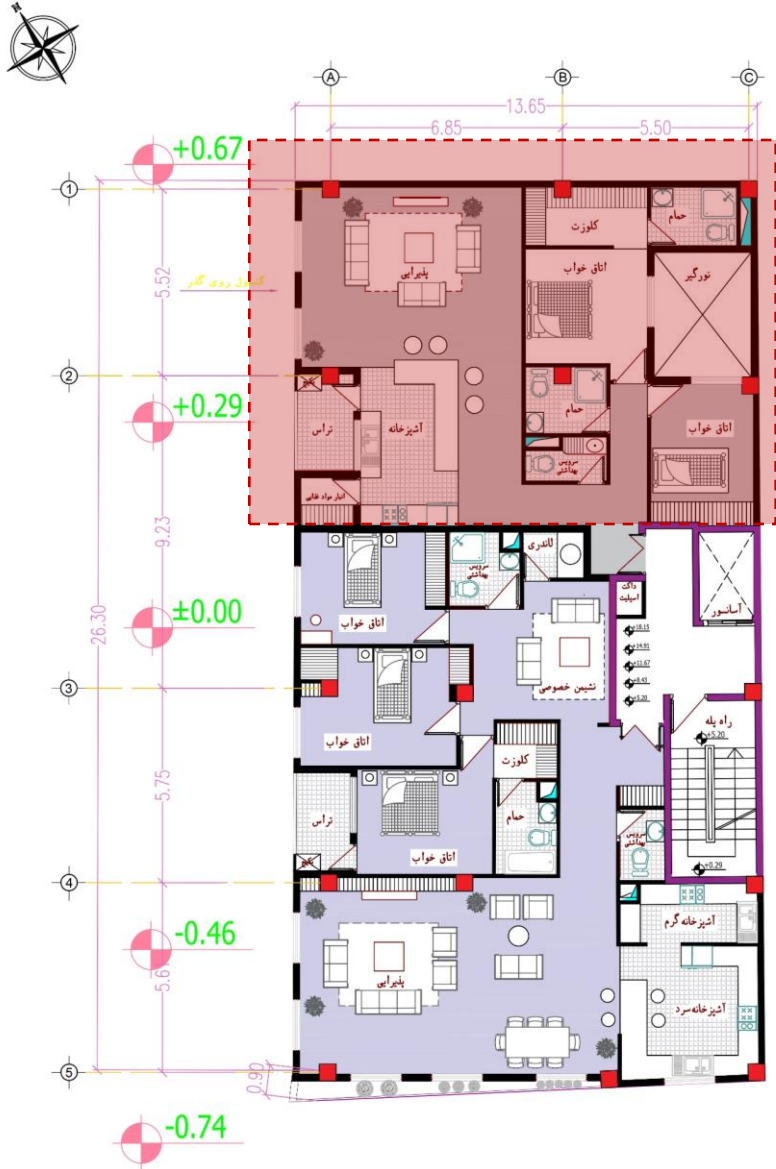
پلان اندازه گذاری پارکینگ ۱-

مقیاس ۱/۱۰۰



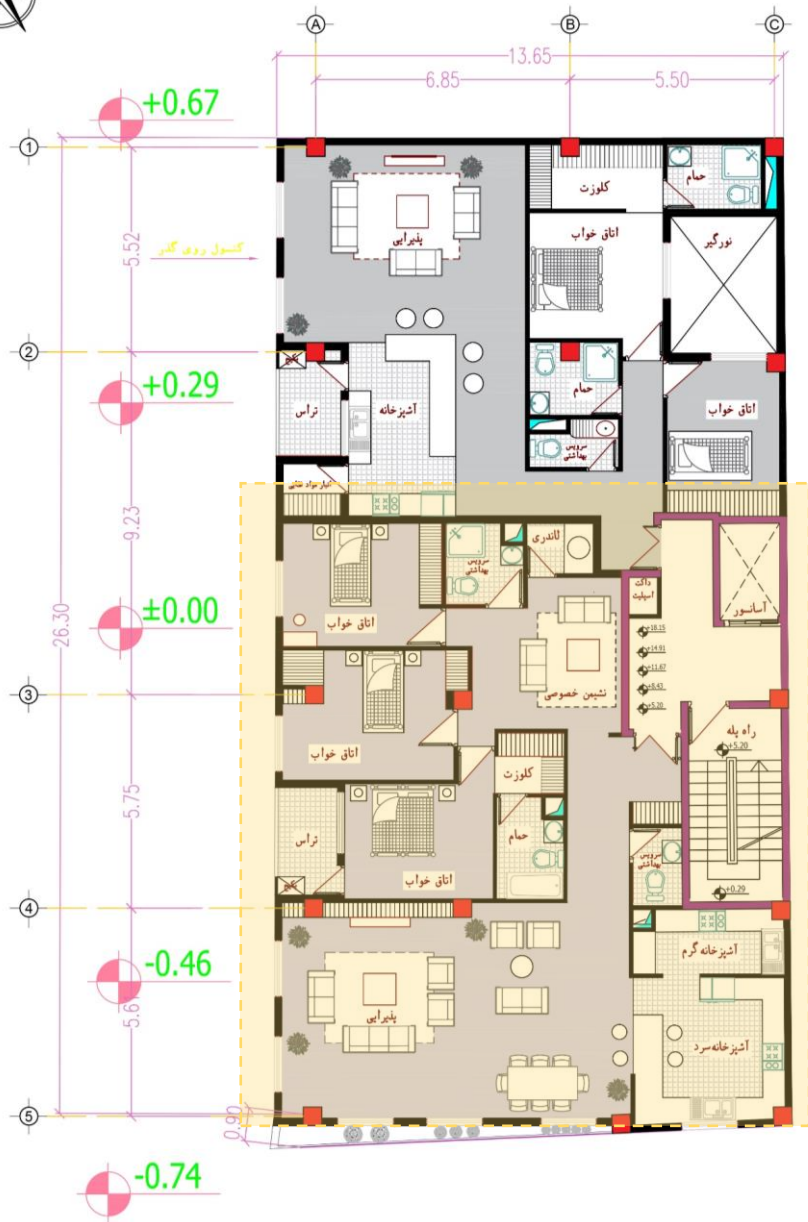
پلان اندازه گذاری پارکینگ ۲-

مقیاس ۱/۱۰۰



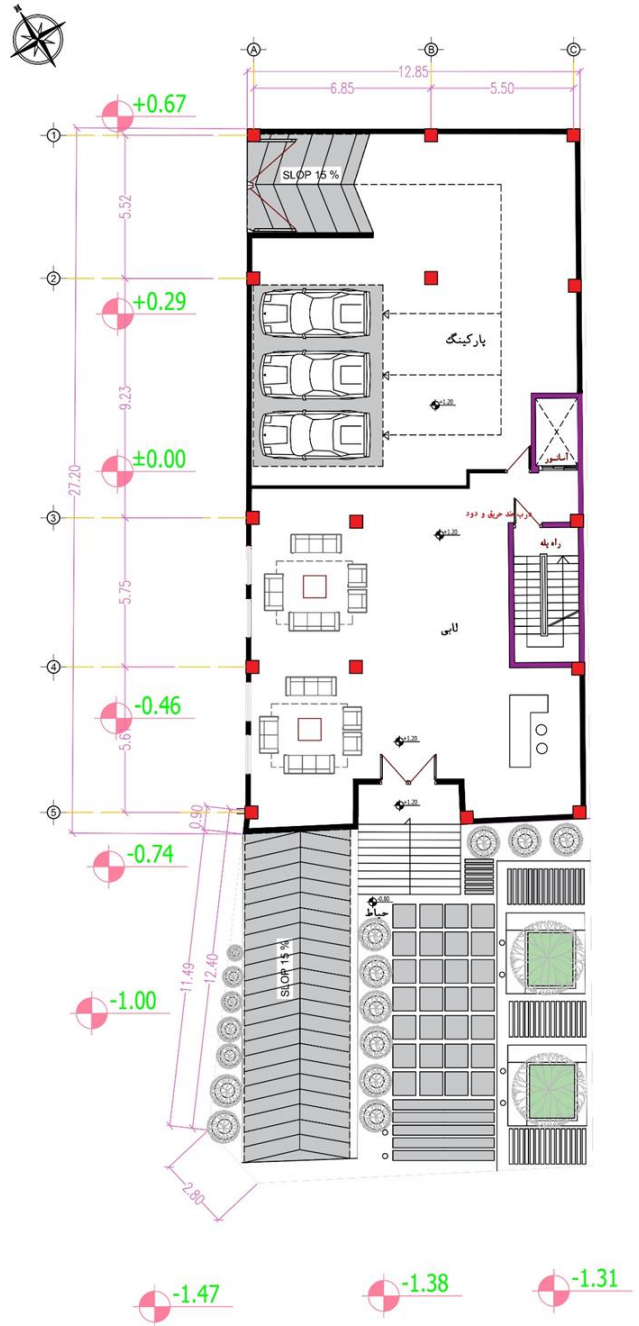
واحد شمالی، مساحت: ۱۳۲ متر مربع

- ورودی به صورت غیر مستقیم و بدون دید به فضاها طراحی شد.
- فضای موردنیاز برای کمد و جاکفشی روبروی درب ورودی وجود دارد.
- سرویس بهداشتی عمومی نزدیک ورودی و ما بین فضاهای عمومی و خصوصی قرار دارد.
- با توجه به اینکه در این واحد فقط ضلع غربی رو به گذر است و نورگیری فقط از این ضلع امکان پذیر می باشد، در ضلع شرقی نورگیر برای فضای خصوصی طراحی شد.
- یکی از اتاق های خواب به صورت مستر و دارای اتاق لباس و حمام طراحی شد.
- آشپزخانه با دسترسی مستقیم از ورودی و با اضافه کردن فضای ذخیره مواد غذایی طراحی شد.
- تراس با سرویس دهی به آشپزخانه و فضایی برای تعبیه پکیج طراحی شد.
- سازه با تیرچه پیش تنیده اجرا شود.
- توجه به قرینگی در طراحی تراس ها و محل پنجره ها در نمای غربی و جانمایی قرینه پنجره ها در نمای جنوبی جهت اجرای نمای مراکشی.



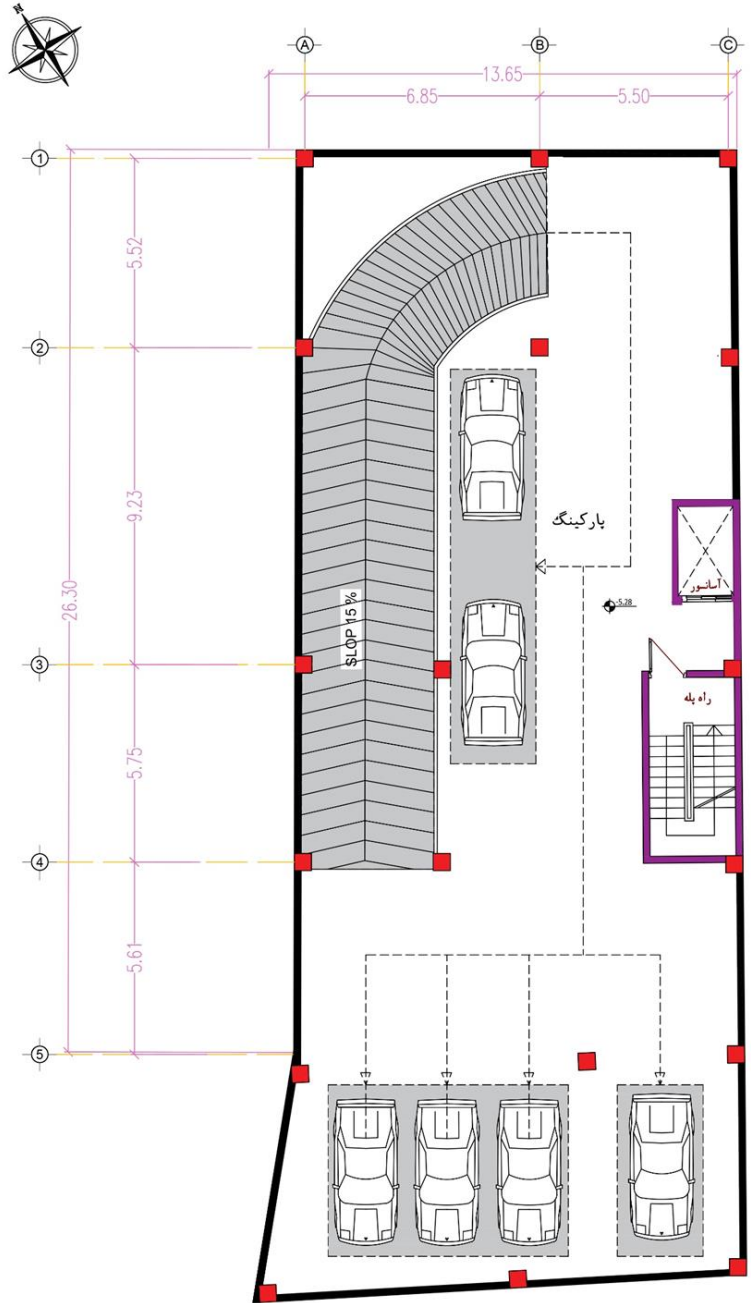
واحد جنوبی، مساحت: ۱۹۲.۴۵ متر مربع

- ورودی به صورت غیر مستقیم و بدون دید به فضاها طراحی شد.
- کمد و جاکفشی روبروی درب ورودی طراحی شده است.
- سرویس بهداشتی عمومی نزدیک ورودی و ما بین فضاها عمومی و خصوصی قرار دارد.
- فضاها عمومی در ضلع جنوبی و بدون دید به فضاها خصوصی طراحی شد.
- راهرو تقسیم زون عمومی و خصوصی پس از ورودی طراحی شد.
- زون عمومی شامل نشیمن خصوصی، لانداری، حمام و سه اتاق خواب طراحی شد.
- یکی از اتاق های خواب به صورت مستر و دارای اتاق لباس و حمام می باشد.
- تراس با سرویس دهی به اتاق خواب مستر و فضایی برای تعبیه پکیج طراحی شد.
- آشپزخانه به صورت دو فضای جداگانه (آشپزخانه کثیف و تمیز) طراحی شد.
- در صورت صلاح دید هیئت داوران و کارفرما با توجه به مورب بودن ضلع جنوبی این ضلع اصلاح گردید و فضای باقیمانده به صورت فلاورباکس در ناماسازی طراحی گردید. البته امکان ساخت بصورت مورب طبق نقشه موجود هم می توان عمل کرد.



طبقه همکف

- لابی با مساحت ۱۵۰ متر مربع در طراحی شد.
- ورودی در مرکز ضلع جنوبی قرار گرفت.
- فضای نگهداری در سمت راست ورودی طراحی شد.
- راه پله و آسانسور در انتهای ضلع غربی لابی طراحی شد.
- راه پله به صورت **دو دند** و دارای **درب ضد حریق خود بسته شو** می باشد.
- آسانسور با ابعاد $۱/۶ * ۲/۶$ و راه پله با ابعاد $۲/۵ * ۵/۲$ طراحی شد.
- در طبقه همکف پارکینگ برای پارک سه خودرو و با ورودی از ضلع غربی به صورت رمپ طراحی شد.
- حیاط به صورت محوطه سازی (کف سازی و فضای سبز) و رمپ ورودی پارکینگ زیرزمین طراحی شد.
- (تعداد کل پارکینگ ها ۱۵ عدد می باشد).



زیرزمین دوم

- در این طبقه پارکینگ برای پارک شش خودرو و با ورودی رمپ طراحی شده است.