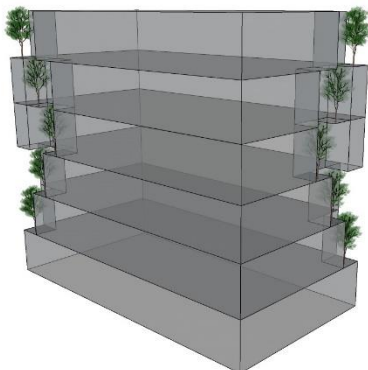
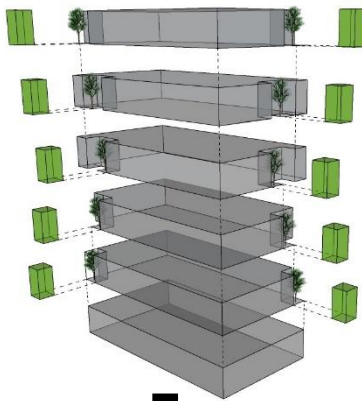
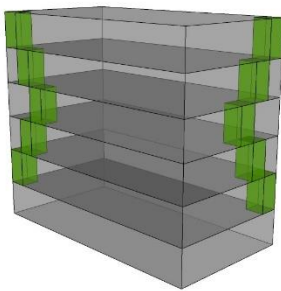
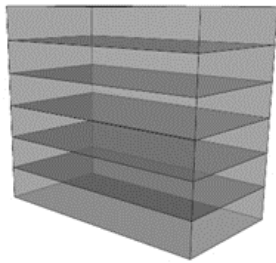


## مراحل رسیدن به حجم:



این پروژه در منطقه فرمانیه تهران واقع شده که دارای ۲ طبقه پارکینگ در کد منفی و، پارکینگ همکف و ۵ طبقه مسکونی در کد مثبت است.

این پلان شامل ۵ واحد مسکونی به مساحت ۱۱۴ متر مربع در شمال و ۵ واحد به مساحت ۲۰۰ متر مربع در جنوب می باشد.

دلیل اهمیت در نظر گرفتن حیاط در خانه:

الگوی حیاط واجد ویژگی های ارزشمند است که در هویت بخشی به بنا و حتی ساکنین آن تاثیر گذار بوده است. برخی از این ویژگی ها عبارتند از احترام به حریم خصوصی، تامین آسایش خانواده، خلوت و جداسازی عرصه عمومی از خصوصی، ارتباط با طبیعت و تلاش در جهت حفظ آن و استفاده ی مطلوب از انرژی طبیعی.

از گذشته تا کنون استادکاران معماری ایرانی در طراحی و معماری، حیاط را به عنوان نمودی از بهشت دانسته و خانه هایی با معماری اصیل ایرانی را خلق کرده اند و به مرور زمان حیاط به عنصری جداناپذیر از بنا و اعتقادات معنوی ساکنین شد.

به همین منظور و به منظور کیفیت دهی به فضاها در حجم طراحی شده برای این خانه، حیاط به عنوان کانسپت اصلی طراحی در نظر گرفته شده و بخشی از حجم کلی به مساحت ۴ متر مربع در هر طبقه و در هر واحد کسر گردیده و به عنوان کاربری حیاط لحاظ گردیده است.