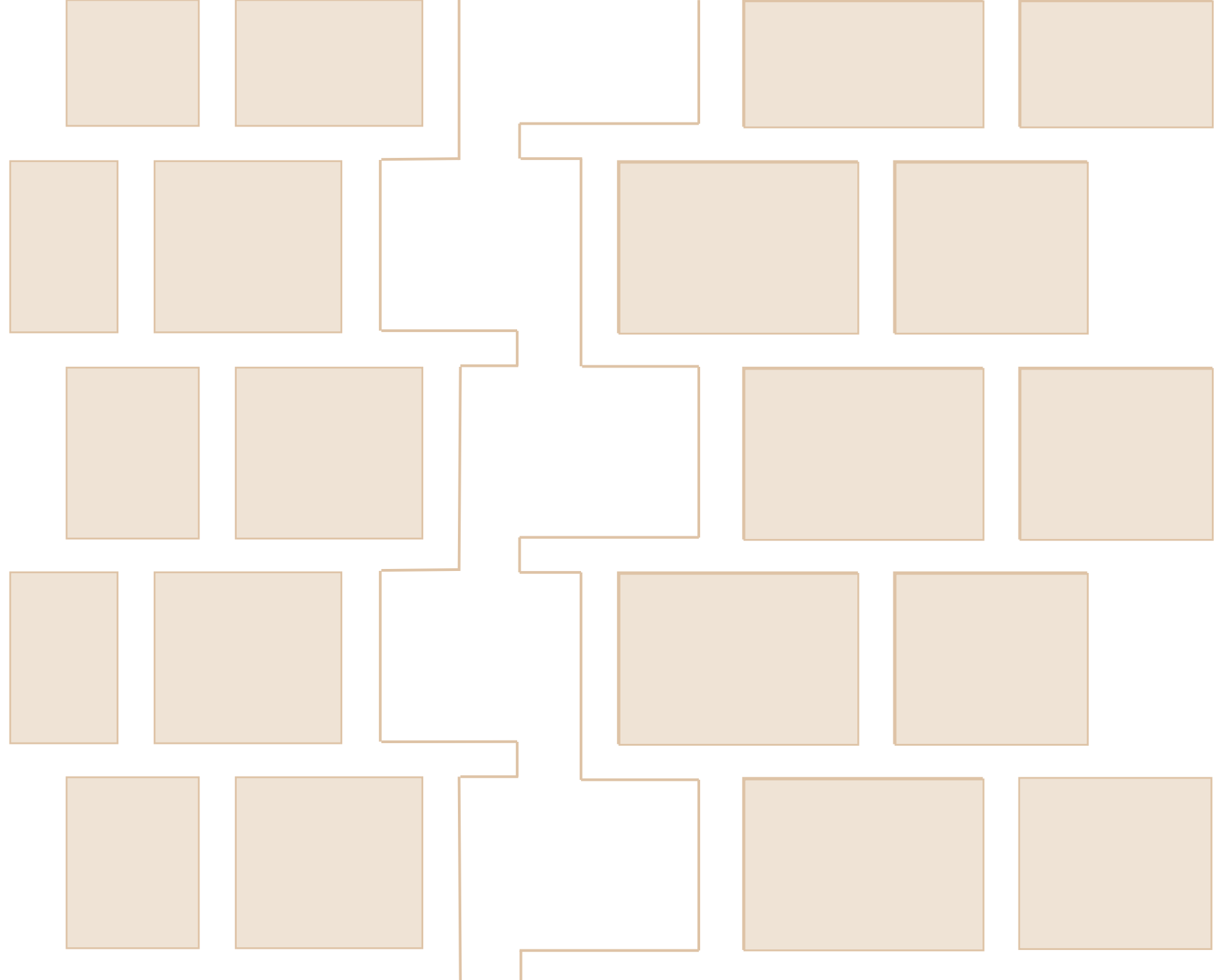


CHENARAN RESIDENTIAL BUILDING

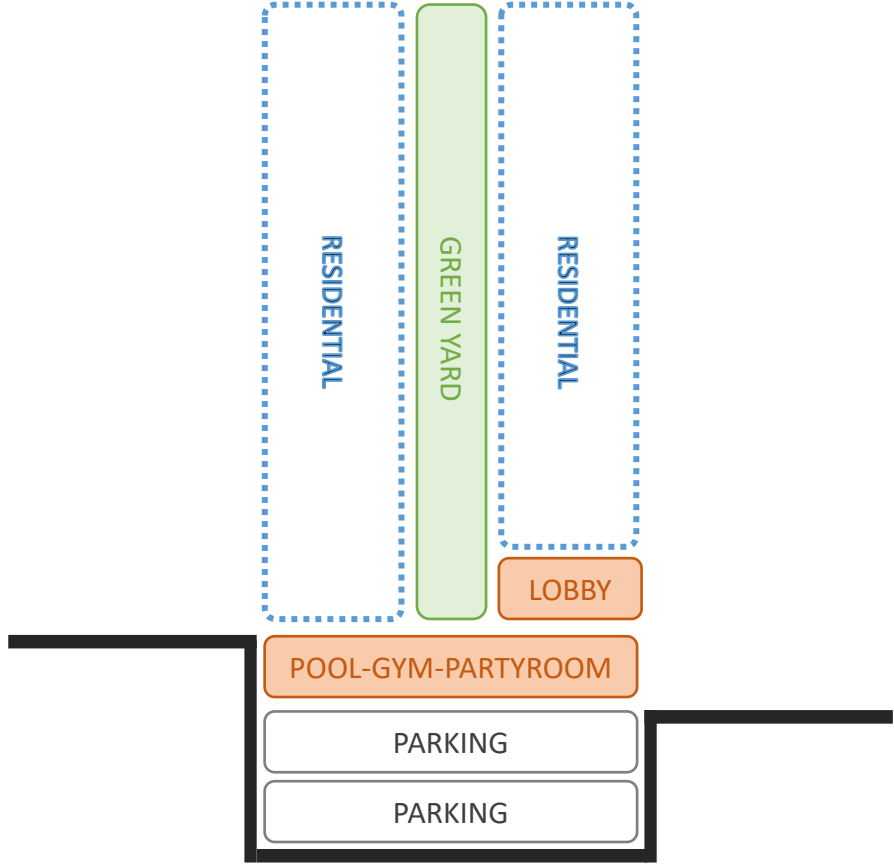
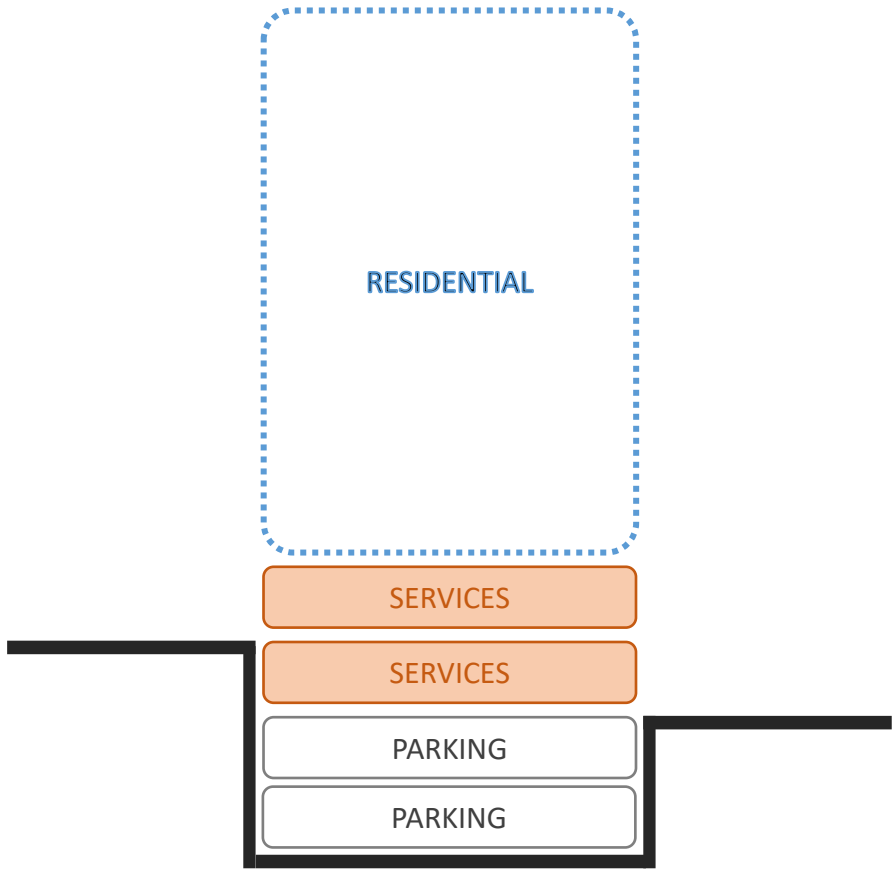


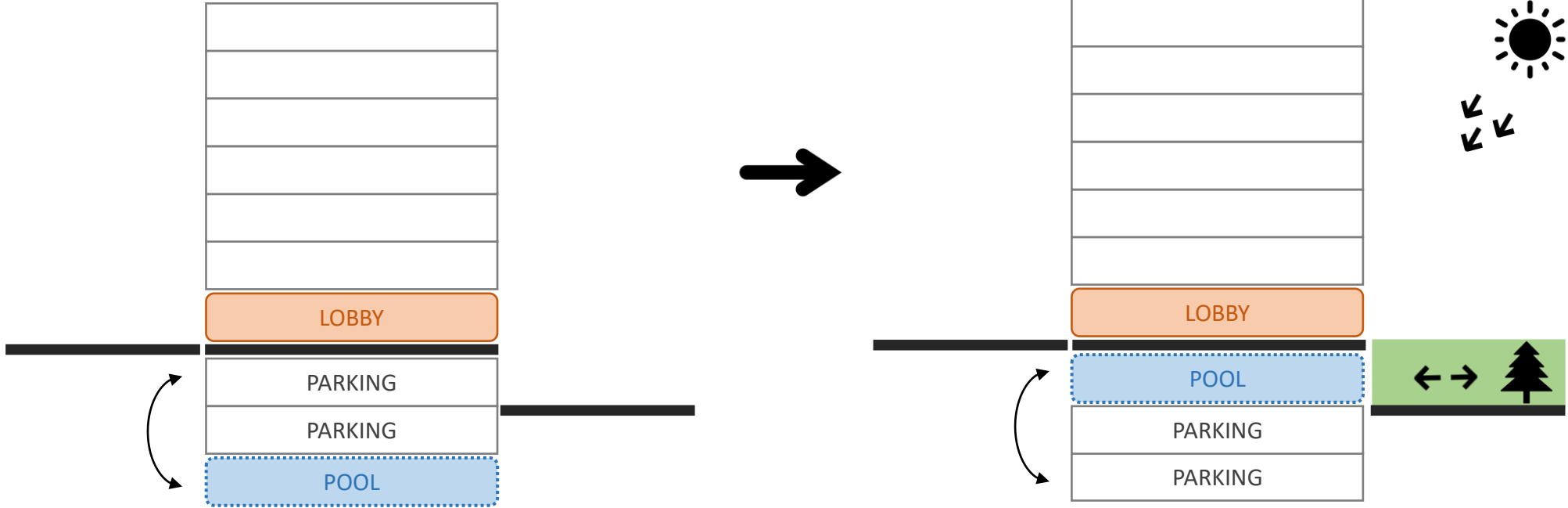
طرح توجیهی پروژه مسکونی چناران:

پروژه مسکونی چناران در بافت مسکونی محله نیاوران در منطقه یک تهران واقع شده است، بر اساس مورفولوژی خیابان های اطراف و همسایگی های زمین، نمای اصلی پروژه از منظر عابر پیاده از سه جهت شمال، غرب و جنوب محدود می شود و نمای اصلی ساختمان را تحت شعاع قرار می دهد.

چشم انداز گروه طراحی از میراث مدرنیسم تعریف جدیدی از "خانه" و "سبک زندگی" مطرح می کند، از این رو هم راستا با رویاهای مدرنیستی برای بهبود زندگی انسان، فضای باز خصوصی در غالب حیاط های سبز طبقاتی به حداکثر می رسد و تعریف جدیدی از واحدهای آپارتمانی ارائه می شود. ارزیابی این رویکرد ثابت کرده که تعهد به یک معماری احیاگر که در عین حال فن آورانه، خلاق و از نظر زیست محیطی پاسخگو باشد، به بهبود سطح زندگی انسان و ایجاد فرصت های اقتصادی کمک می کند و سبب افزایش حس موفقیت و سرمایه گذاری شخصی در ساکنان می گردد. از این رو در این پروژه تلاش اصلی گروه طراحی بر این باب بود که برای اجتناب از مداخله بیشتر در نمای شهر، جبهه ی رو به خیابان بیانی ساده اما در عین حال فرمی منحصر به فرد و نمایی پویا داشته باشد که بر چینش عمودی واحدها روی هم تاکید کند. در فرایند طراحی تلاش بر این شد هر آپارتمان به عنوان یک خانه فردی در نظر گرفته شود که با آپارتمان های دیگر در طبقات تعامل برقرار کند، این برقراری ارتباط تا حدودی با ایجاد تراس های دبل هایت (حیاط های سبز طبقاتی) میسر گردید تا علاوه بر ایجاد نمایی پویا و منحصر به فرد تاثیر بسزایی در افزایش کیفیت فضایی داخل واحدها گردد، لازم به ذکر است که طراحی به گونه ایی پیش رفت که این شکاف ایجاد شده در نمای شمالی و غربی منجر به برقراری تعامل و یکپارچگی در کلیت نما و همچنین حفظ دید و منظر و حریمیت در واحدها گردید.

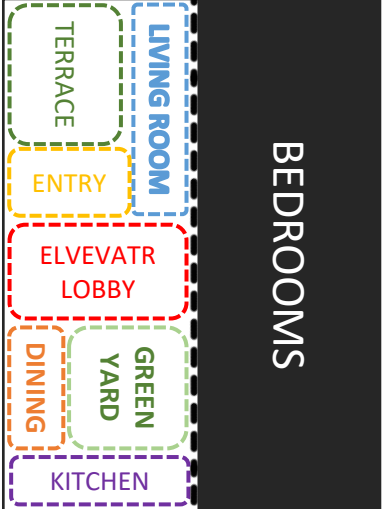
در طراحی پلان پروژه نیز تلاش شد تا دو زون عمومی و خصوصی واحد از یکدیگر جدا باشد از طرفی در واحدها زون عمومی را به دو بخش عمومی نیمه خصوصی که شامل اتاق پذیرایی مهمانان و اتاق تماشای تلوزیون می باشد تفکیک سازی کردیم و با قرار دهی زون خدمات که شامل آشپزخانه می باشد در بین دو زون عمومی (اتاق مهمانان) و زون نیمه خصوصی (اتاق تلوزیون) تمامی تلاش بر این شد که در طراحی، این دو زون دسترسی مناسب و مطلوبی را با زون خدماتی آپارتمان داشته باشند و با قرار دهی تراس های دبل هایت در واحدها در مجاورت پذیرایی مهمانان و زون خدماتی علاوه بر توسعه ی کیفیت فضایی در دید و منظر واحد ها از داخل به بیرون، همواره تلاش بر این بود که از نظر عملکردی نیز این تراس ها توانایی کار کردن با زون خدماتی را دارا باشند.







ALBORZ
MOUNTAINS



PUBLIC
ZONE

PRIVATE
ZONE

BEDROOMS

TERRACE

LIVING ROOM

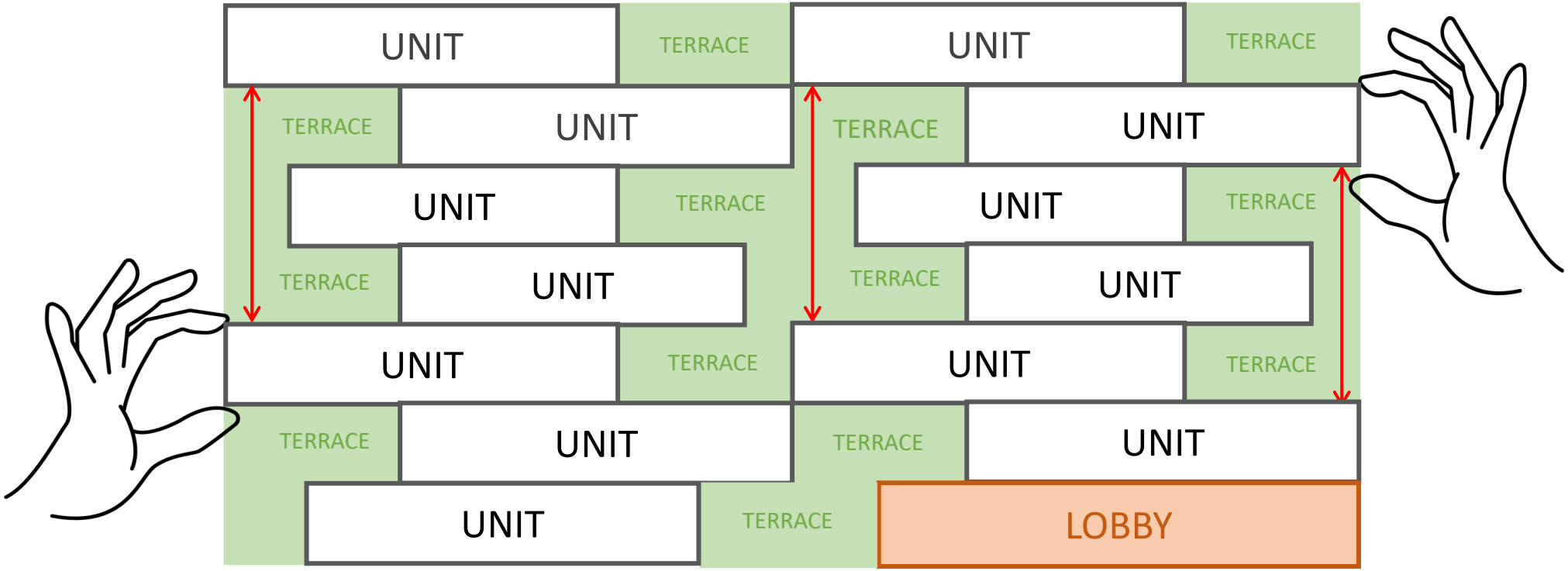
ENTRY

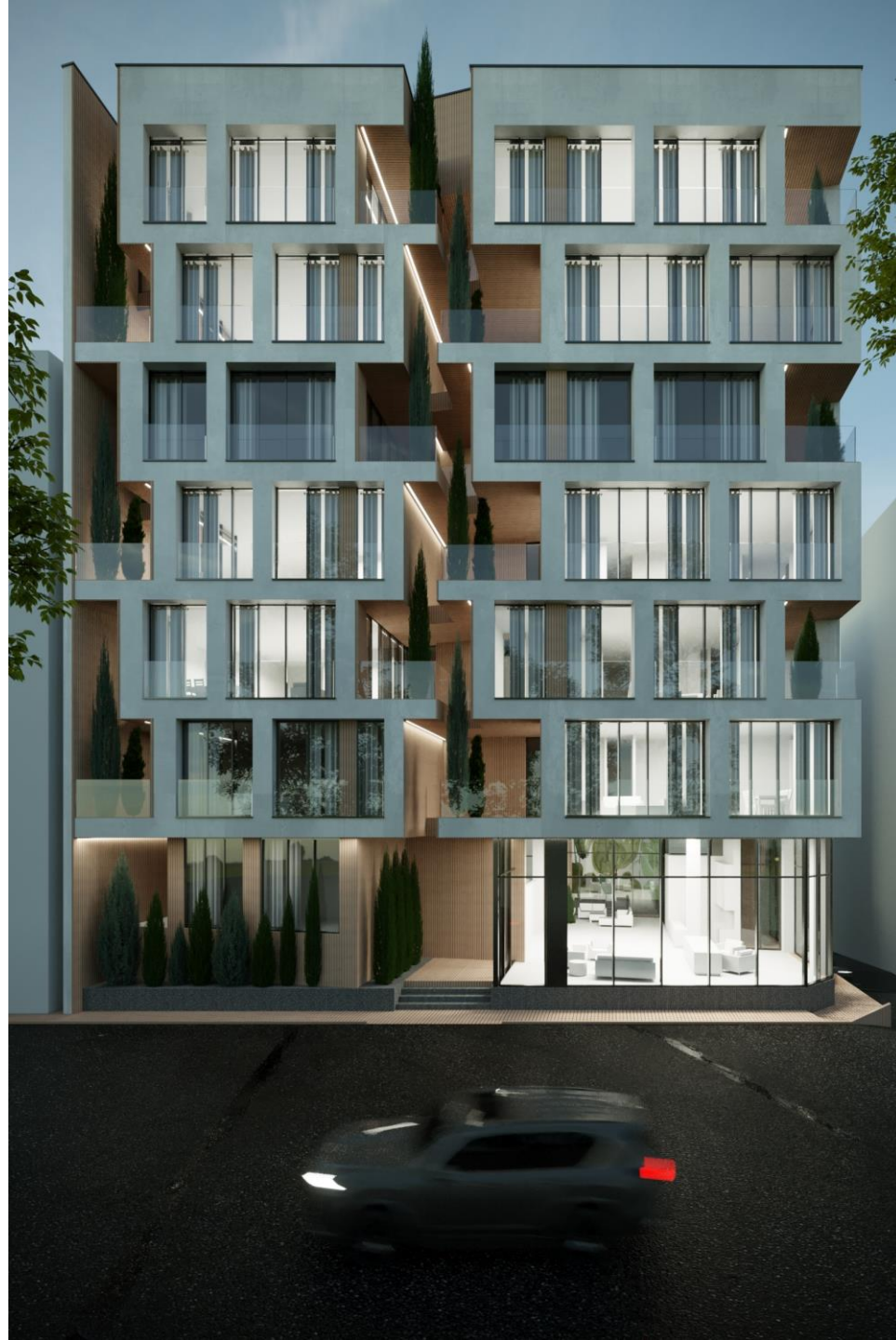
ELVEVATR
LOBBY

DINING

GREEN
YARD

KITCHEN







CHENARAN RESIDENTIAL BUILDING







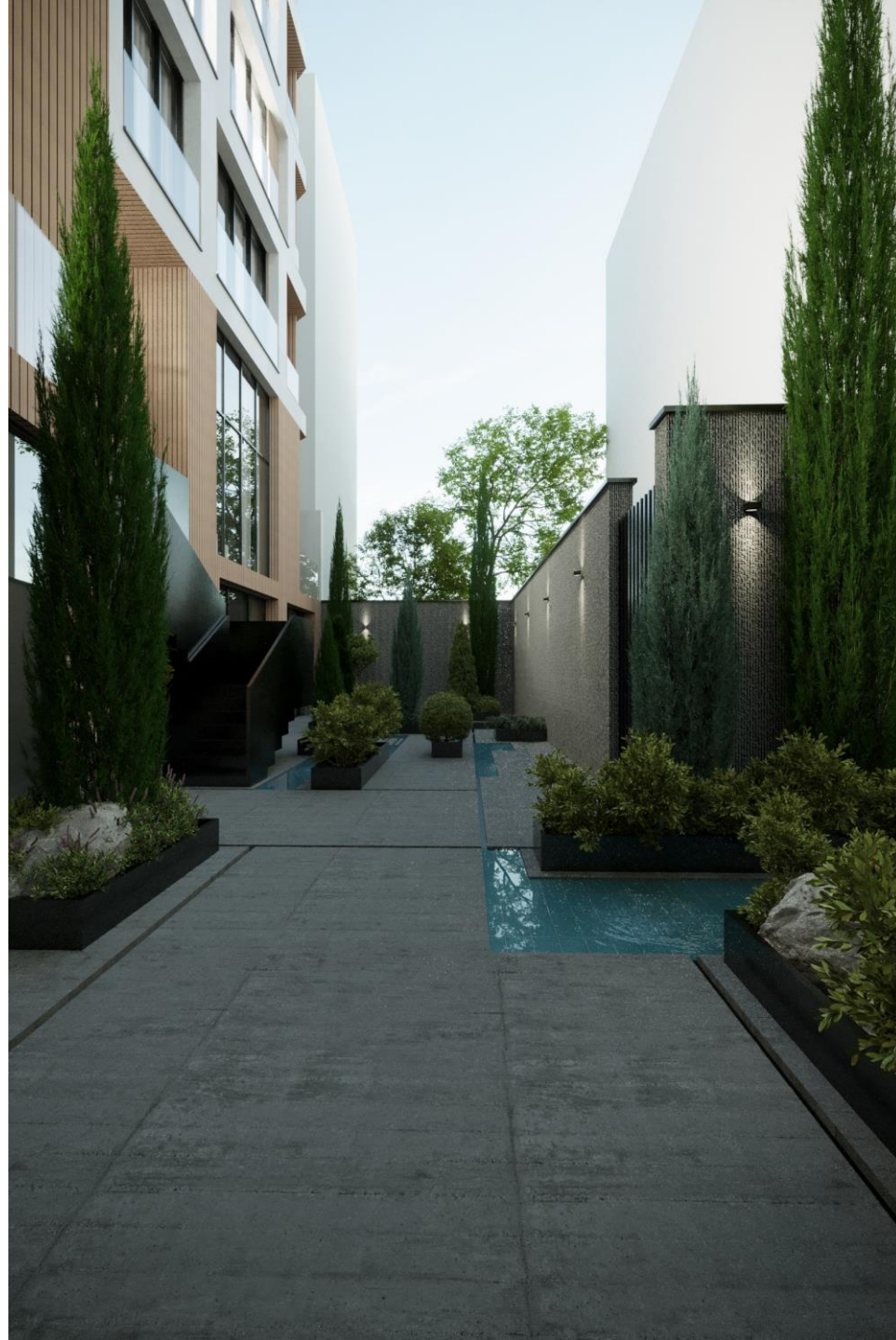




















CHENARAN RESIDENTIAL BUILDING















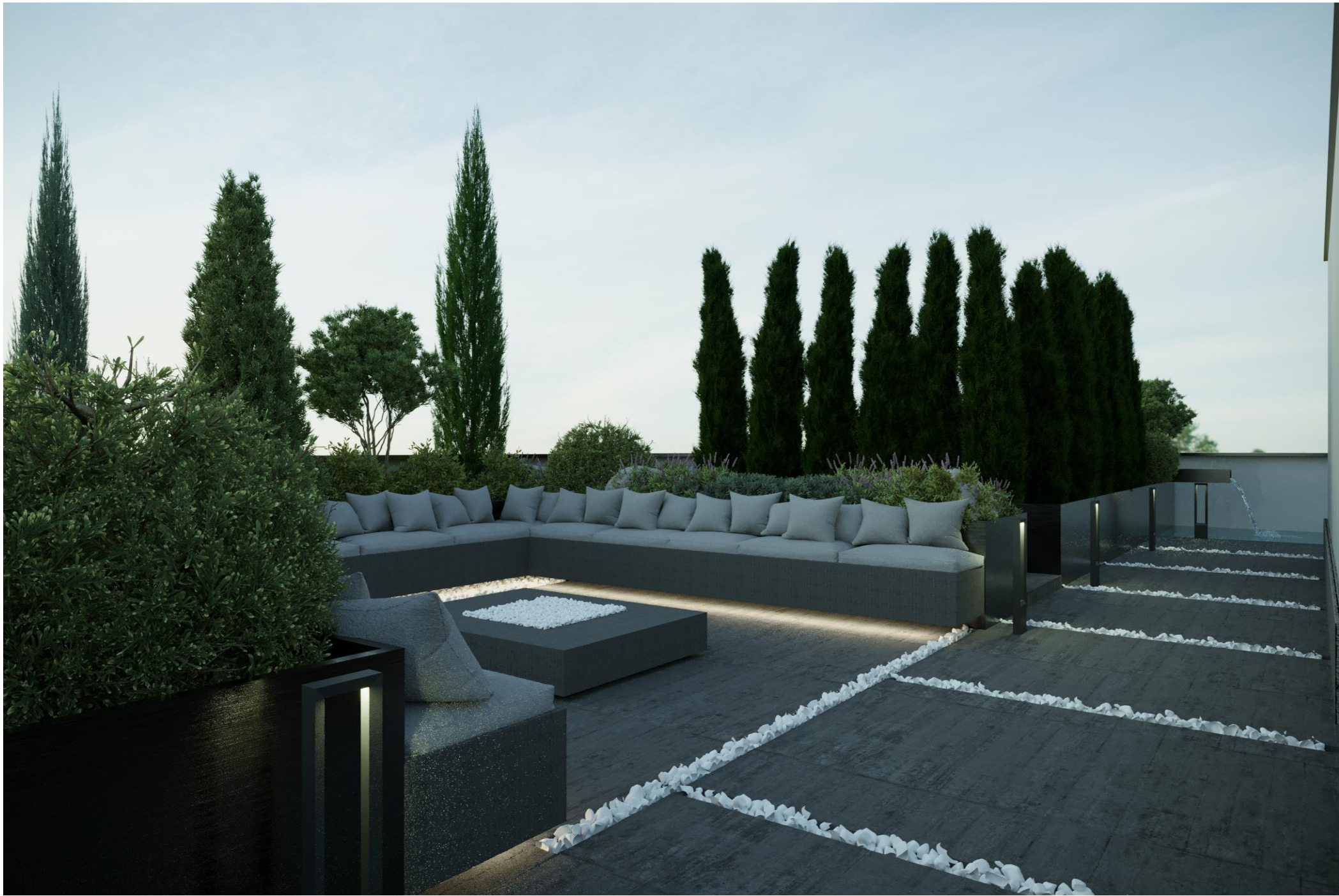






















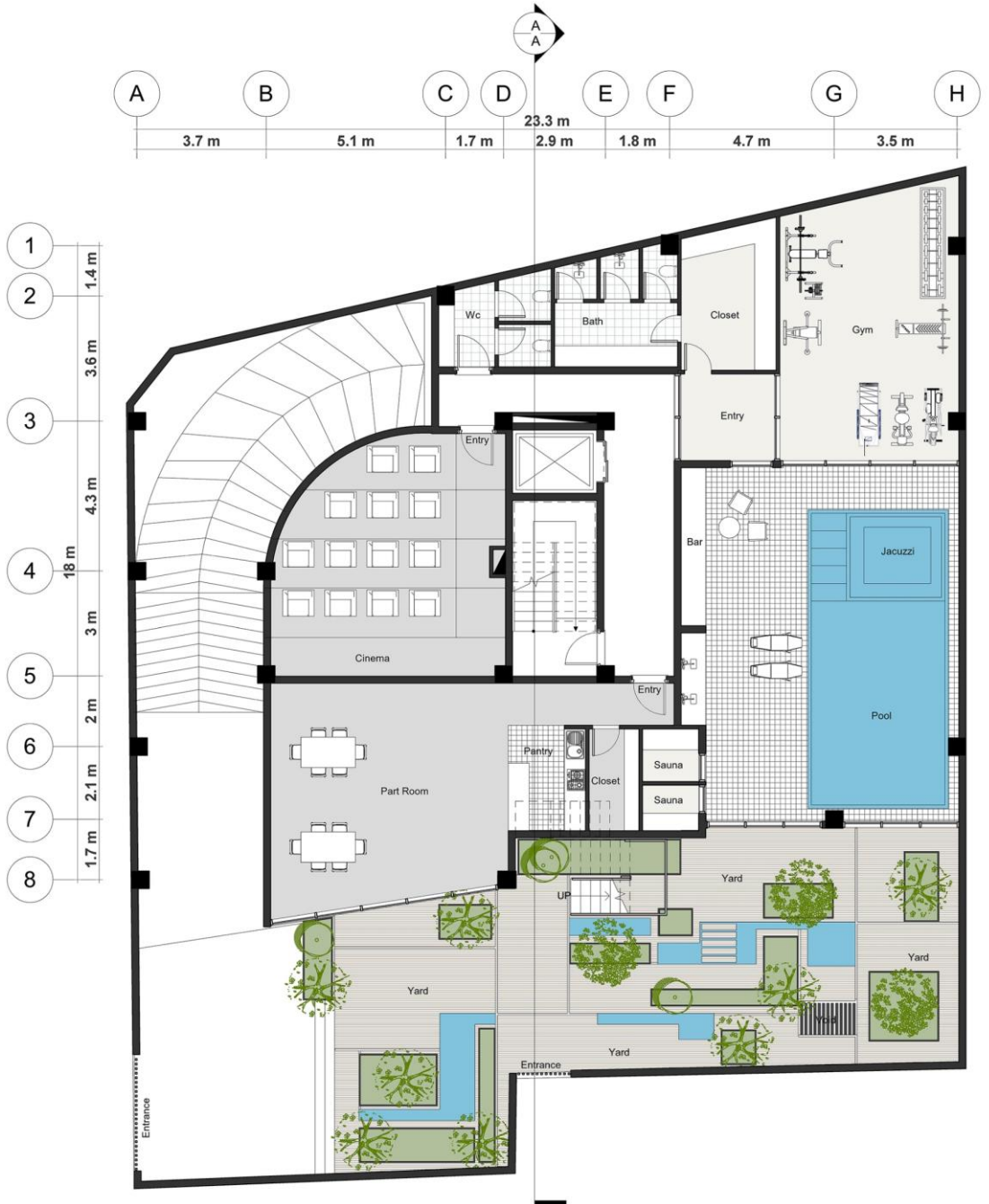
پلان مبلمان طبقات فرد



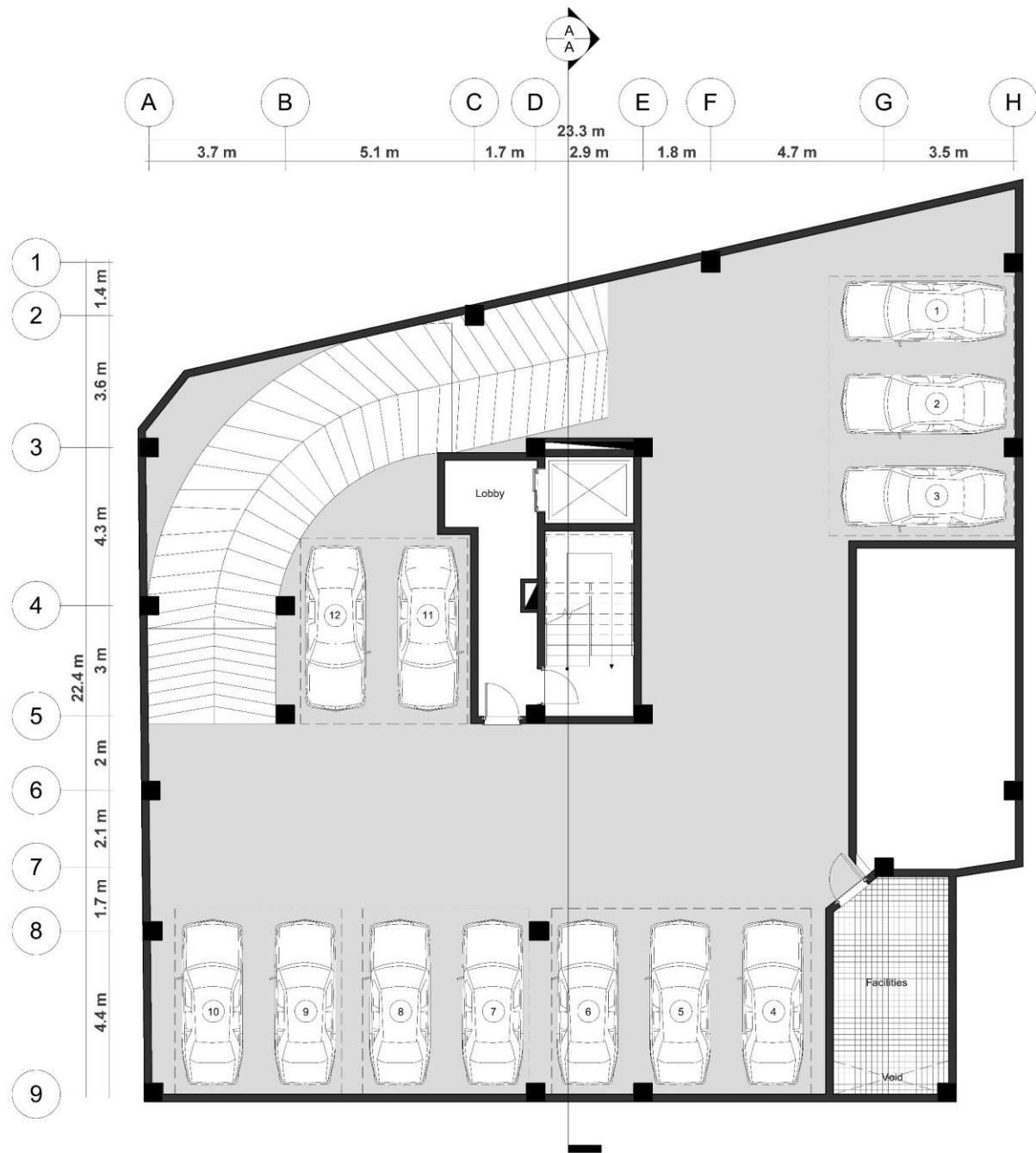
پلان مبلمان طبقات زوج



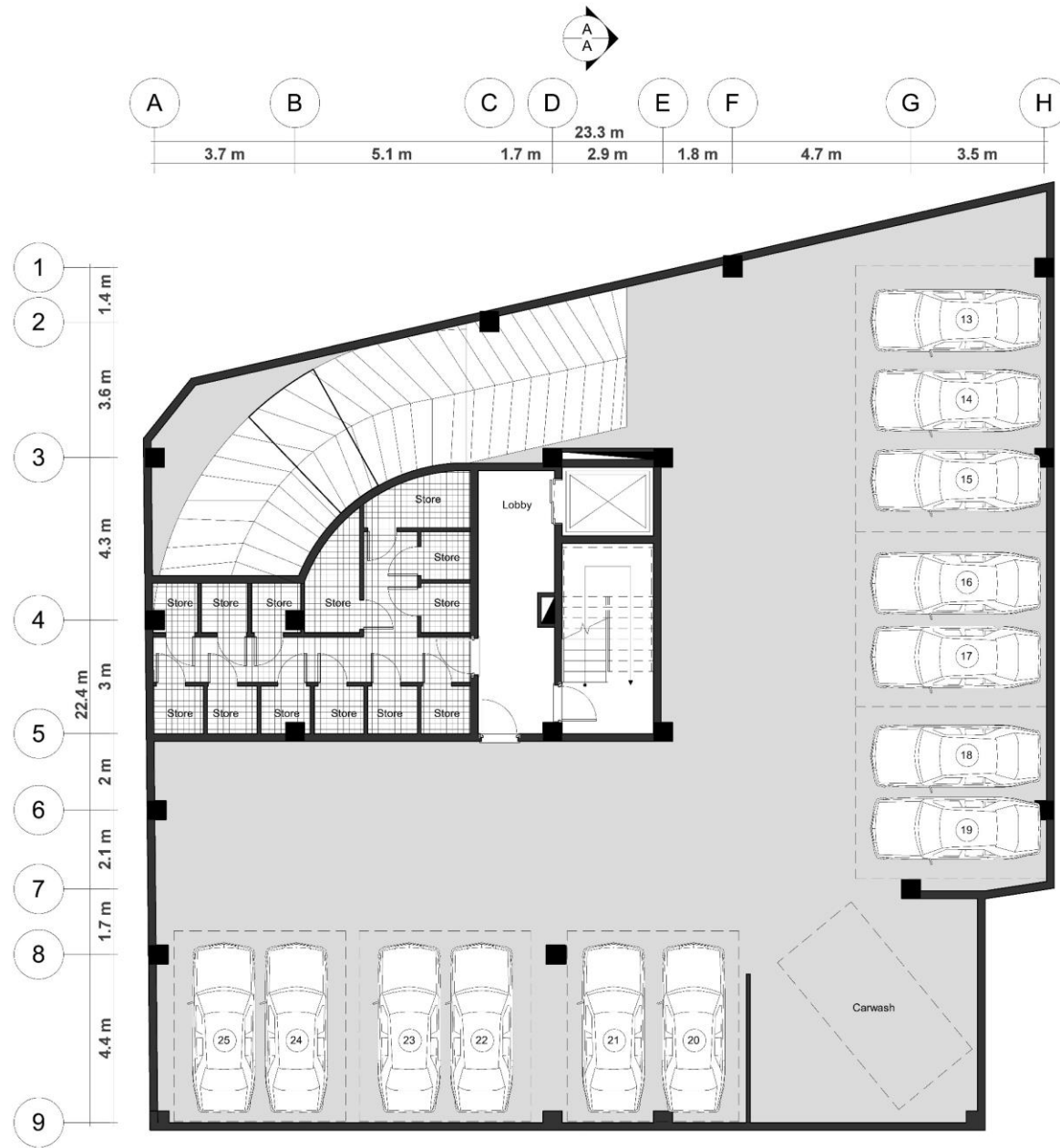
پلان مبلمان طبقه همکف



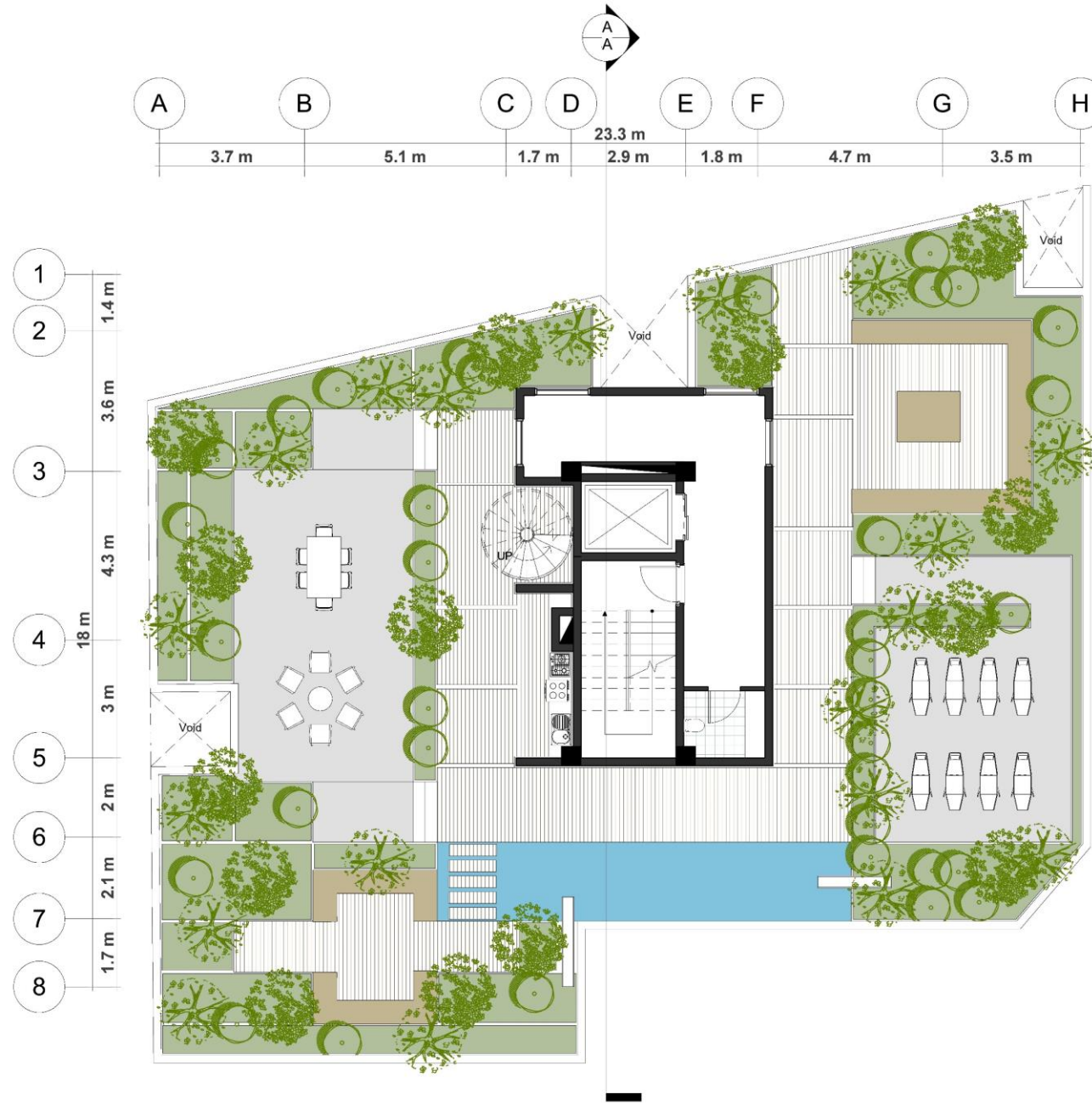
پلان مبلمان طبقه منفی یک



پلان مبلمان طبقه منفی دو



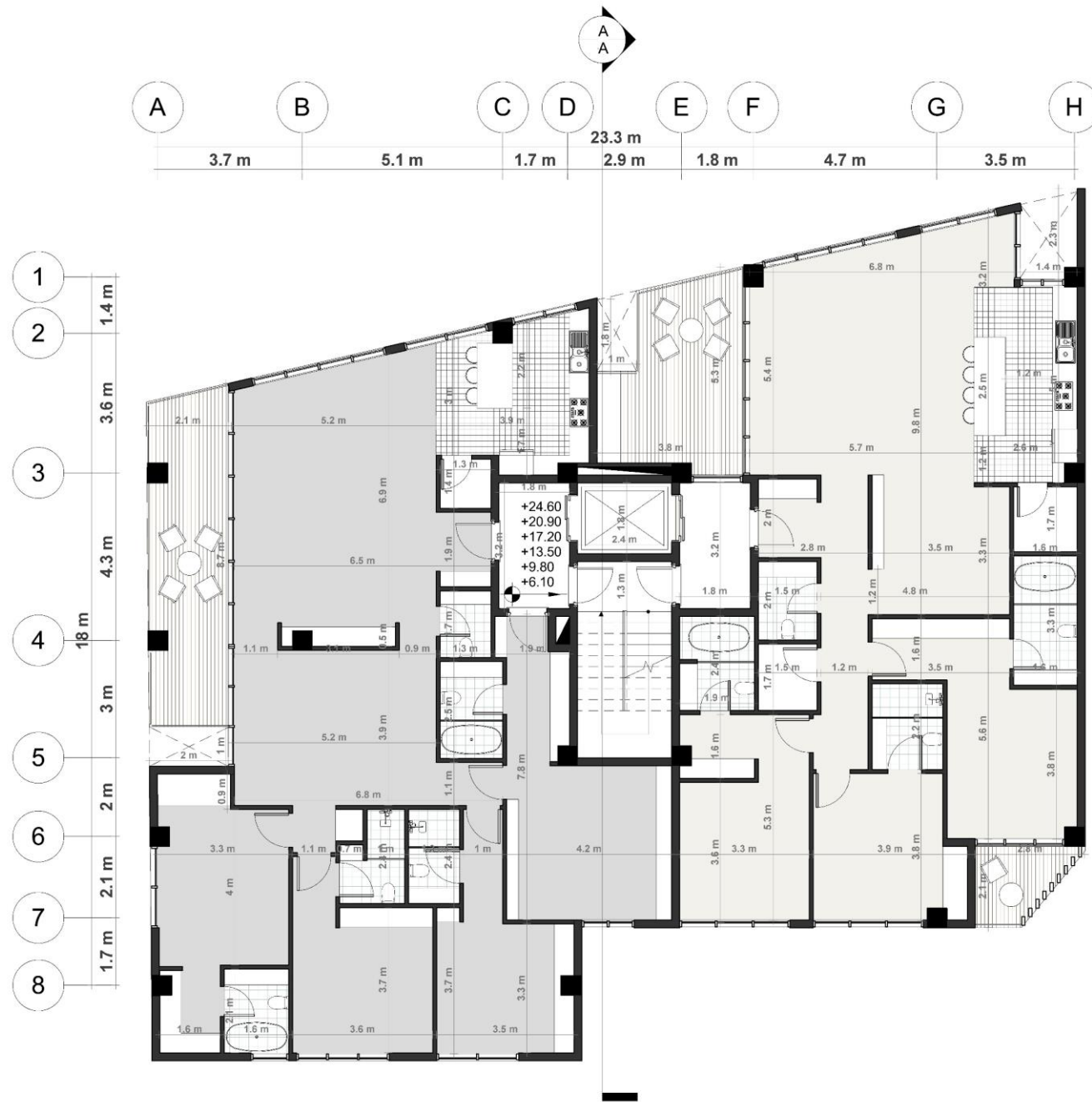
پلان مبلمان طبقه منفی سه



پلان مبلمان طبقه روف گاردن



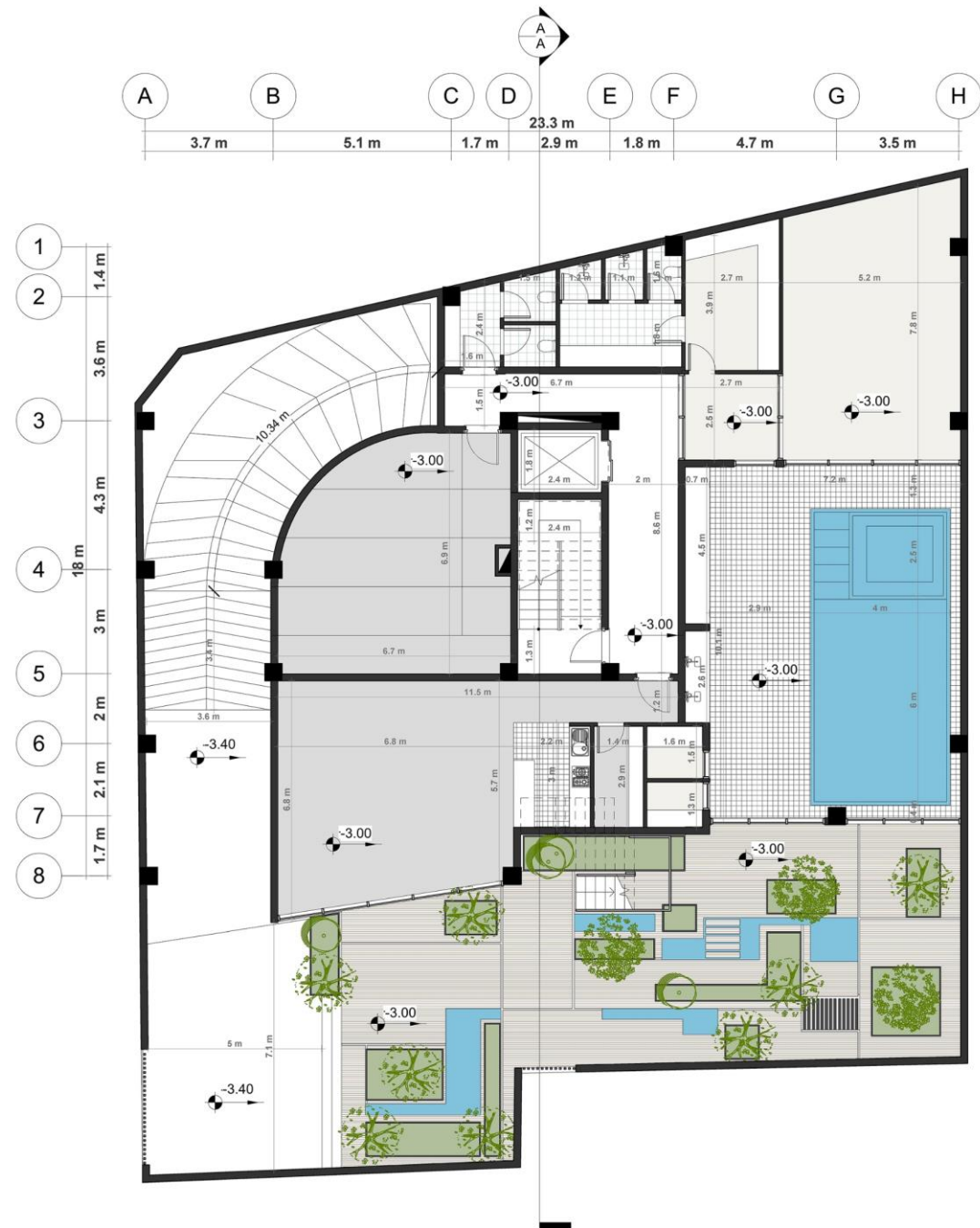
پلان اندازه گذاری طبقات فرد



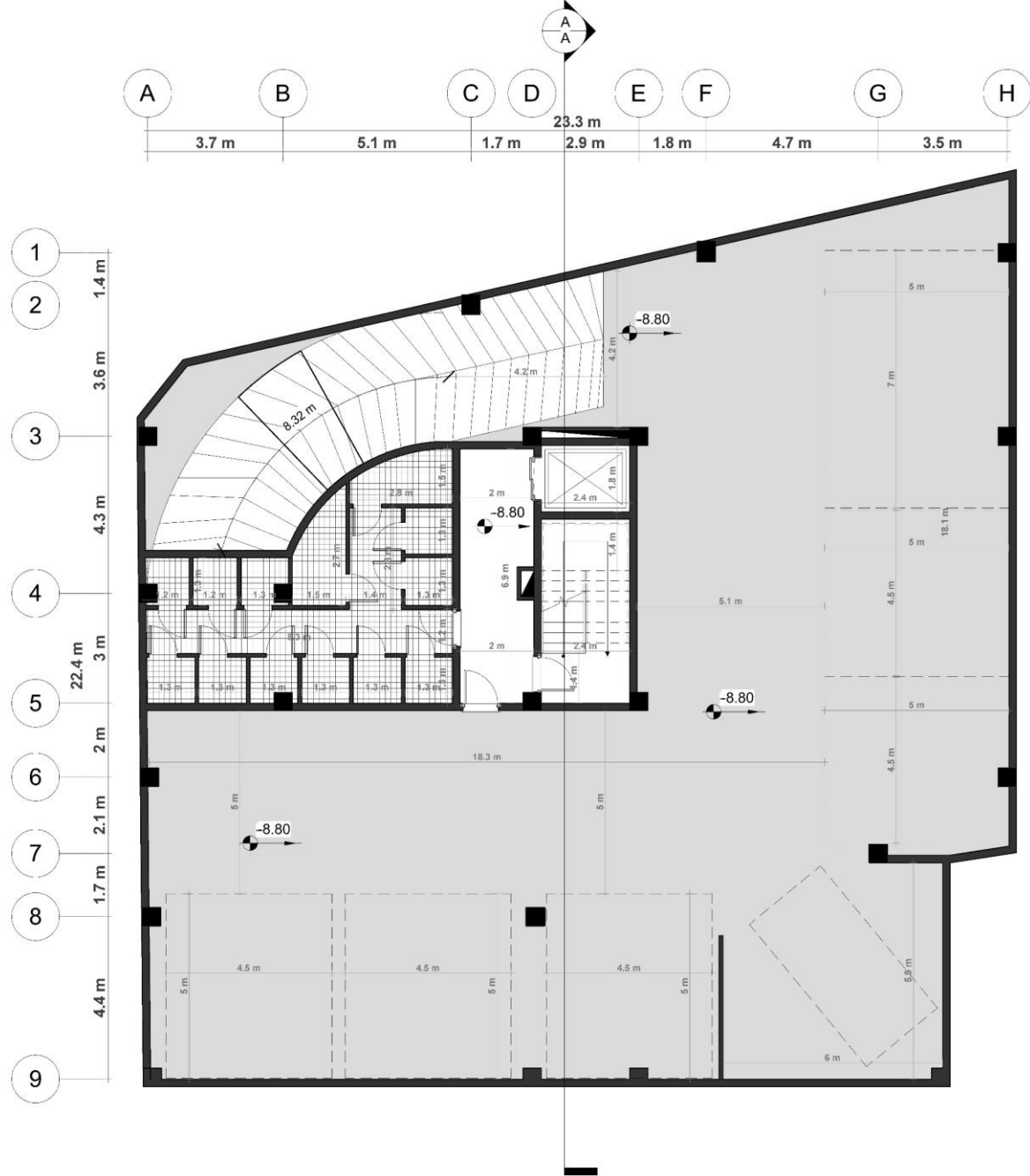
پلان اندازه گذاری طبقات زوج



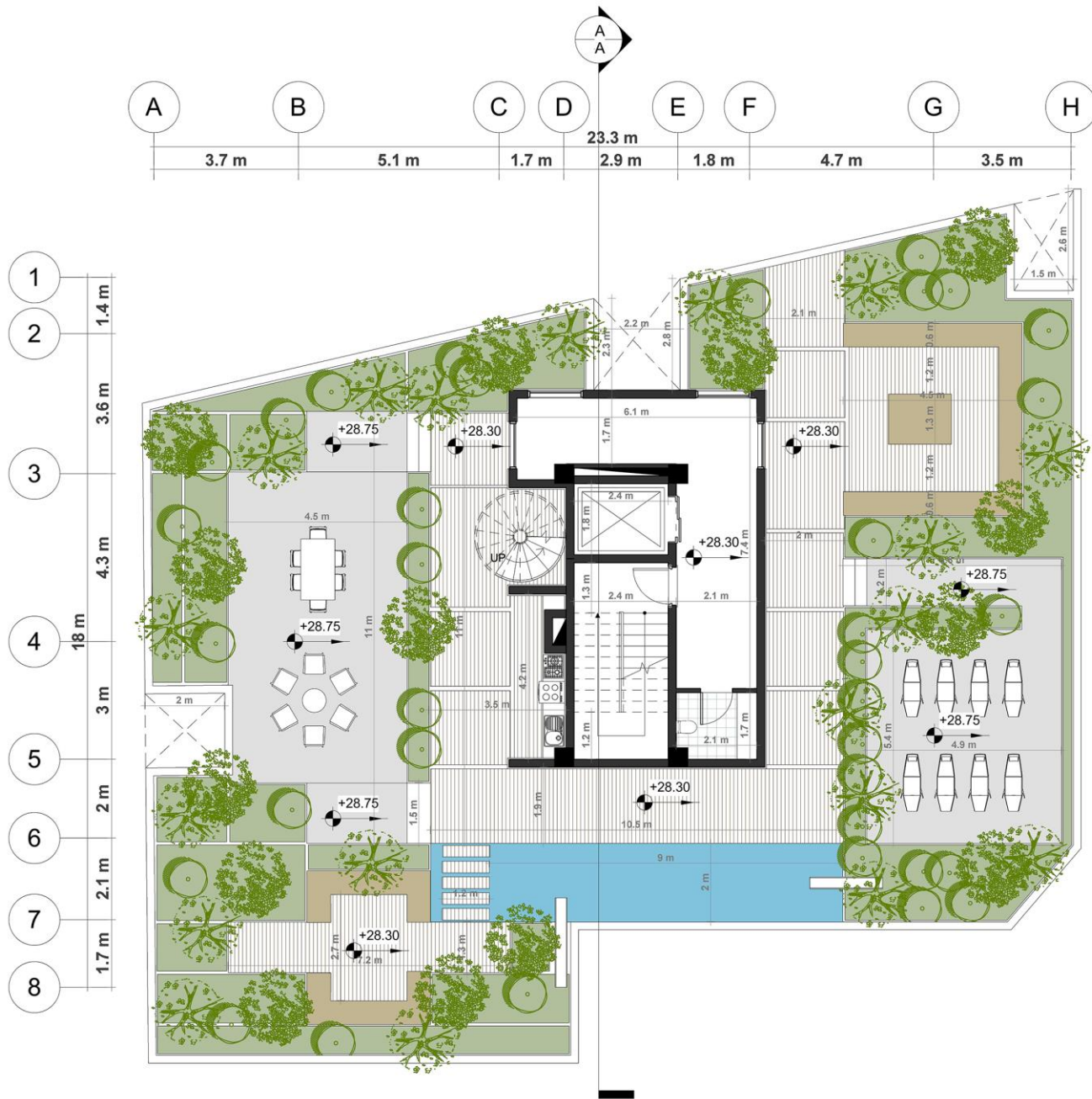
پلان اندازه گذاری طبقه همکف



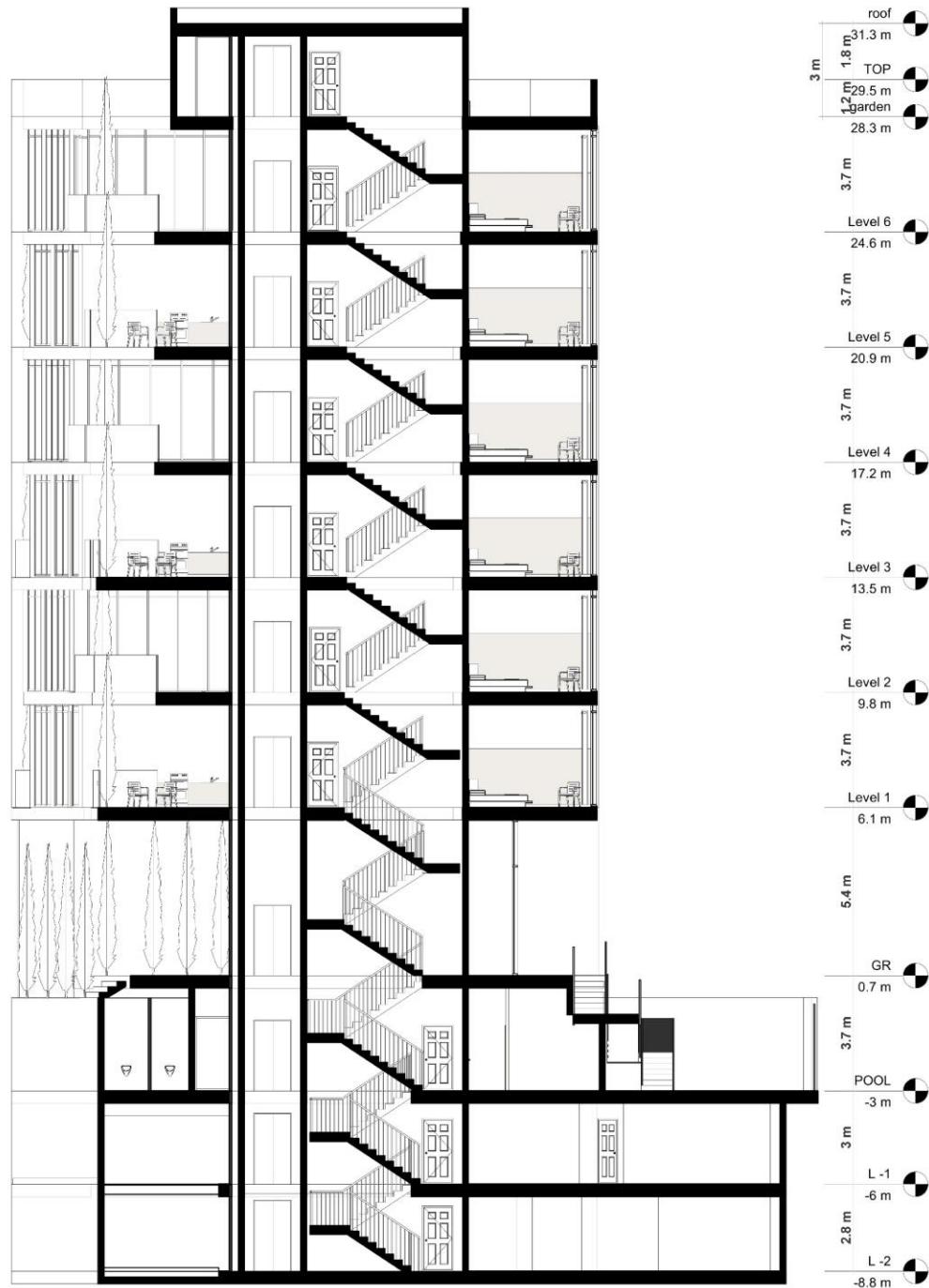
پلان اندازه گذاری طبقه منفی یک



پلان اندازه گذاری طبقه منفی سه



پلان اندازه گذاری طبقه روف گاردن



مقطع A-A

