

مجتمع مسکونی چناران

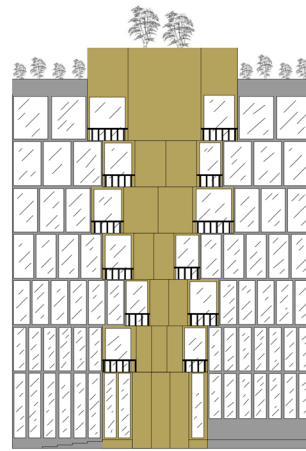
قرار گیری سایت چناران در منطقه ای کوهستانی در دامنه کوه البرز در میان درفگان چناری که از عناصر شامخ تهران و منطقه نیوران به مساب می آید ، این ایده را به ما داد تا با الهام از درخت ، تنه پوسته پوسته ، برگ ها و مهم تر از آن ها مس رشد و تعالی در درخت به یه کانسپت پارامتریک ، در حال رشد و در حال حرکت برسیم. این رشد در ساختمان با ایجاد لایه های عمودی مستطیل شکل که از طبقه همکف شروع شده و در طبقات بالا با کم شدن تعداد لایه ها به مجم های بزرگتر و مربع شکل با شیشه های قوی یکپارچه با وسعت دید مداکتر از منظره شمال تهران تبدیل شده است ، که سالن و آشپزخانه را در بهترین وضعیت نورگیری دید قرار داده است. همچنین شیشه های قوی با عرض کم در طبقات پایین و لابی شرافیت و مس دنجی بهتری به ساکنین در این طبقات داده است. مجم های پر و فالی از جنس آجر با پیدمان عمودی در مرکز ساختمان مانند یکنه عمل کرده که تا روی سقف پشت بام و نمای جنوبی و غربی امتداد دارد و تراس های دو واحد در هر طبقه به دو شکل عمقی و طولی در ابعاد بزرگ را در فود جای داده است. این تراس ها در پلان داخلی نیز با قرار گیری بین آشپزخانه و سالن مسی معلق و در میانه ایجاد کرده است.

در هر طبقه دو واحد شرقی و غربی با مسامت ۱۷۰ و ۲۰۵ متری با دو تیپ سالن طرا می شده است. در واحد غربی که از سه جبهه نورگیری می کند سالن نشیمن، سالن پذیرایی و فضای ناهار فوری به صورت مجزا از یکدیگر قرار گرفته اند در حالی که در واحد شرقی سالن کاملا یکپارچه طراحی شده است.

در آفر لابی ساختمان به صورت اکواریم از هر دو ضلع شمال و جنوب با شیشه های قوی پوشش داده شده و همواره نور و منظره زیبایی از درفگان در هر دو ضلع ساختمان را به بیننده می رساند.



TYPICAL FLOORS PLAN - 6



NORTH ELEVATION
SC 1/100

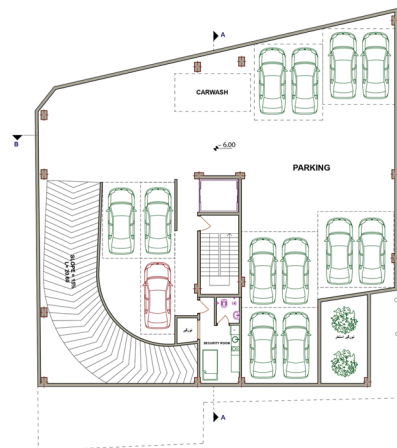
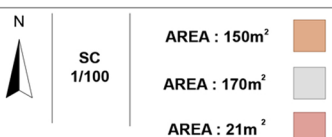


SECTION B-B
SC 1/100

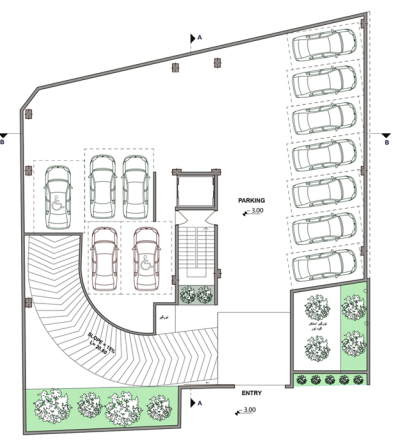
SECTION A-A
SC 1/100



GROUND FLOOR PLAN



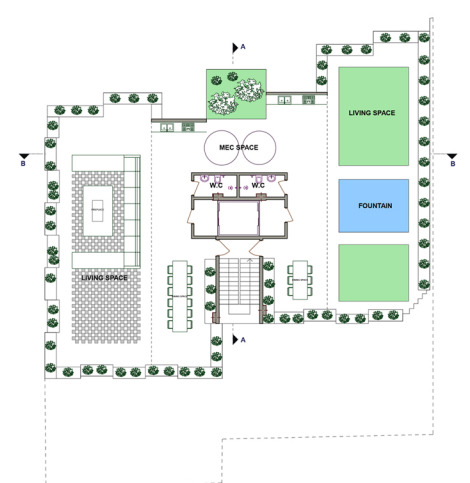
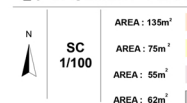
-2 BASEMENT PLAN



-1 BASEMENT PLAN



-3 BASEMENT PLAN



ROOF FLOOR PLAN

