
مسابقه طراحی پلان و
نما و روف گاردن
چناران



زندگی در آپارتمانرا میتوان هدیه ای از طرف رشد و توسعه شهرنشینی دانست هدیه ای مطلوب؟

همه ما میدانیم که آپارتمان نشینی تبدیل به فرهنگی در زندگی شهرنشینی شده است و بنابر عللی که توصیف آنها در این مطلب نمیگنجد اکثریت افراد جامعه شهری محکوم به آن هستند.

سوال مهم آنجاست که چگونه میتوانیم در عین حفظ آپارتمان نشینی احساس بهتریو یا حس زندگی مستقل را تجربه کنیم.

در طرح فوق تمام تلاش تیم طراحی بر چند اصل استوار بوده است:

▪ حفظ خواسته های کارفرما

▪ قابل توجه بودن طرح از نظر اقتصادی در عین حفظ معماری مطلوب

▪ درهم آمیختن طبیعت با معماری

در توضیح موارد بالا میتوان تکمیل کرد:

▪ ساختمان فوق در منطقه ای واقع شده است که قیمت هر مترمربع آن قابل توجه است بنابراین نمیتوان به راحتی از فضایی که میتواند سهم خانه باشد به منظور معماری بهتر گذشت.

▪ سعی بر آن بوده که تراس هایی در پلان تعبیه شود که علاوه بر زیبایی کاربردی باشند و نقشی در جهت ادغام طبیعت با واحد مسکونی را ایفا کنند.

▪ در روابط فضایی پلان ها در عین کاربردی بودن مدرن بودن و سهل بودن به حس و حال زندگی خانواده ایرانی به عنوان یک اصل مهم در نظر گرفته شده است.جانمایی اتاق های خواب و همنشینی آنها با قسمت نیمه خصوصی خانه مورد توجه بوده است.

به عنوان حسن ختام اگر بخواهیم معماری این خانه را در قالب کلمات بسراییم میتوان بیان کرد

• خانه ای که ورودی آن به جهت دعوت کنندگی به سمت چهارراه مجاور سایت چرخیده است.

به عنوان حسن ختام اگر بخواهیم معماری این خانه را در قالب کلمات بسراییم میتوان بیان کرد

• خانه ای که ورودی آن به جهت دعوت کنندگی به سمت چهارراه مجاور سایت چرخیده است.

• در طبقه همکف به دلیل اختلاف تراز با حیاط تراسی برای ایجاد حس یگانگی درون و برون در نظر گرفته شده است.

• واحد مسکونی طبقه همکف به دور از هیاهو لابی ساختمان و در مجاورت با آن قرار گرفته است.

• واحدهای تیپ طبقات با ورودی های مستقل و در مجاورت هم واقع شده اند.

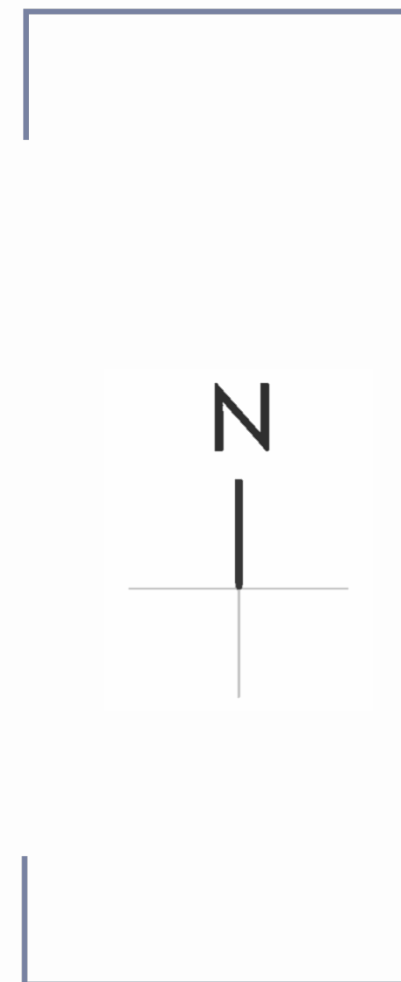
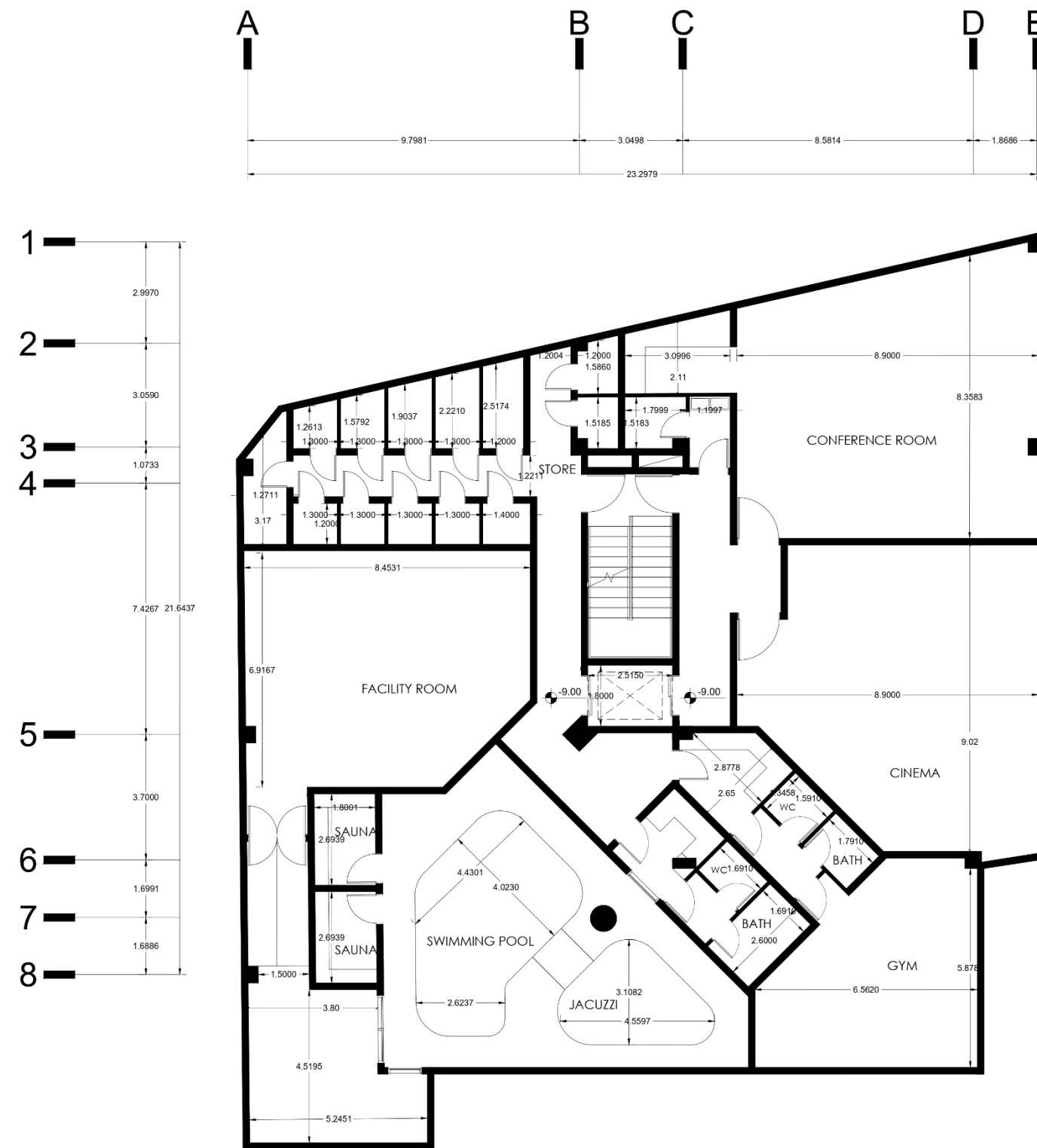
• به جهت ایجاد جذابیت بصری از برون و حس طبیعت از درون تراس های چرخشی و رندوم در برخی از طبقات به وجود آمده اند.

• روف گاردن ساختمان خلا حیاطی بزرگ و دلباز را جبران کرده است فضایی مستقل برای گرفتن آفتاب و تفریحات و لذت از سبزینگی طراحی شده است.

• در نهایت میتوان ادعا کرد خانه ای که حس بودن و ماندن دارد.

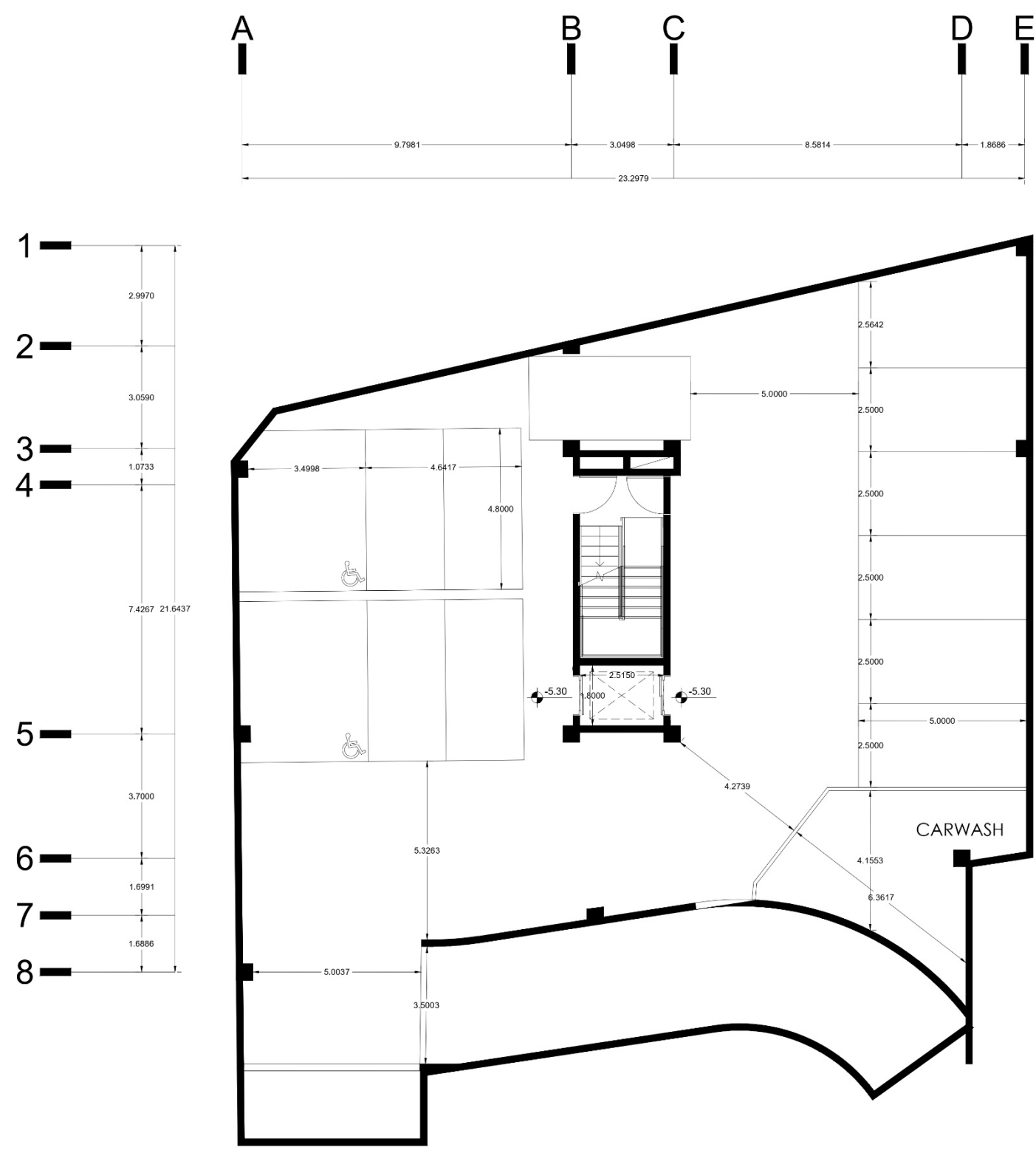
توجه طرح

پلان اندازه گذاری



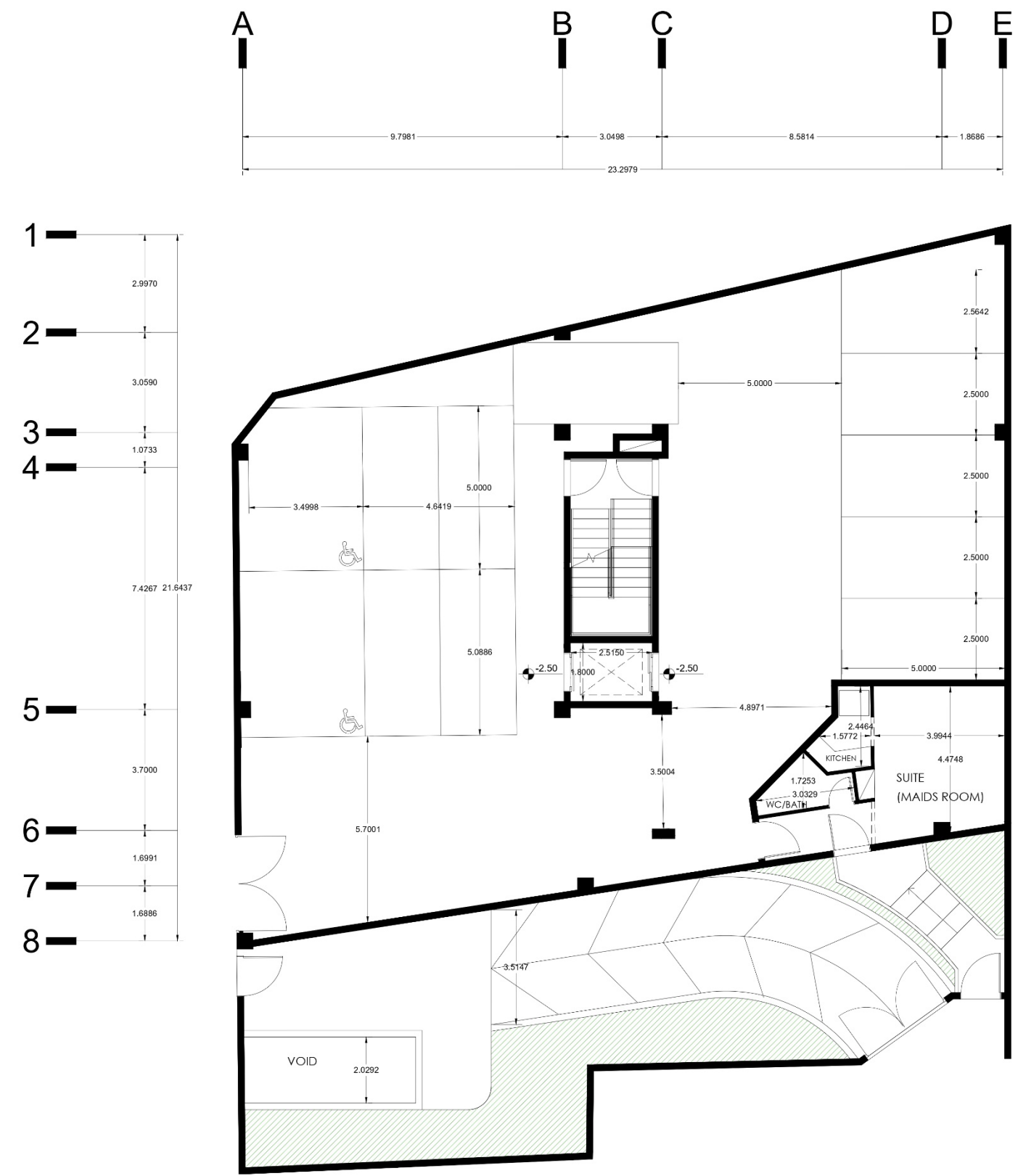
level -3

پلان اندازه گذاری



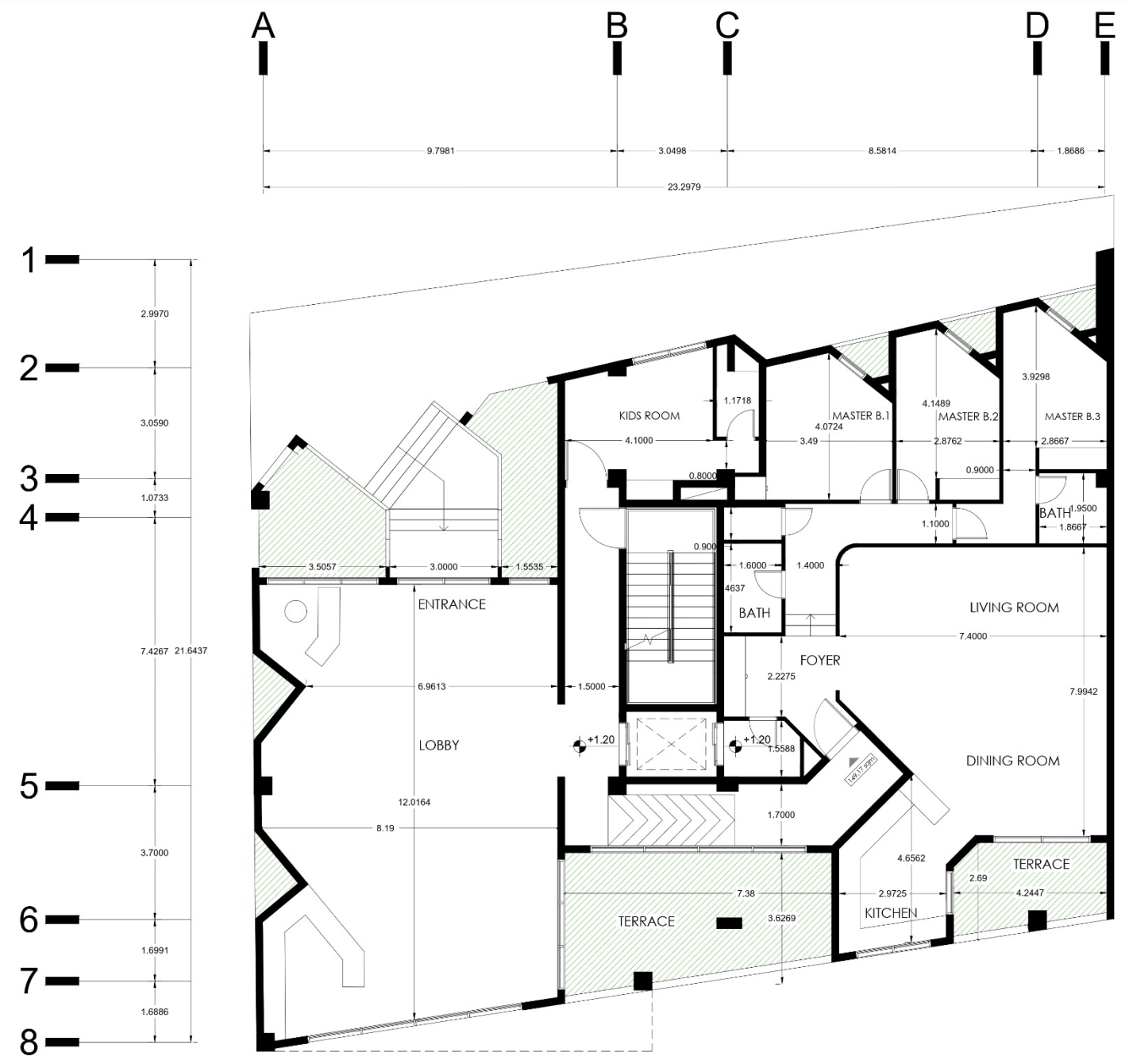
level -2

پلان اندازه گذاری



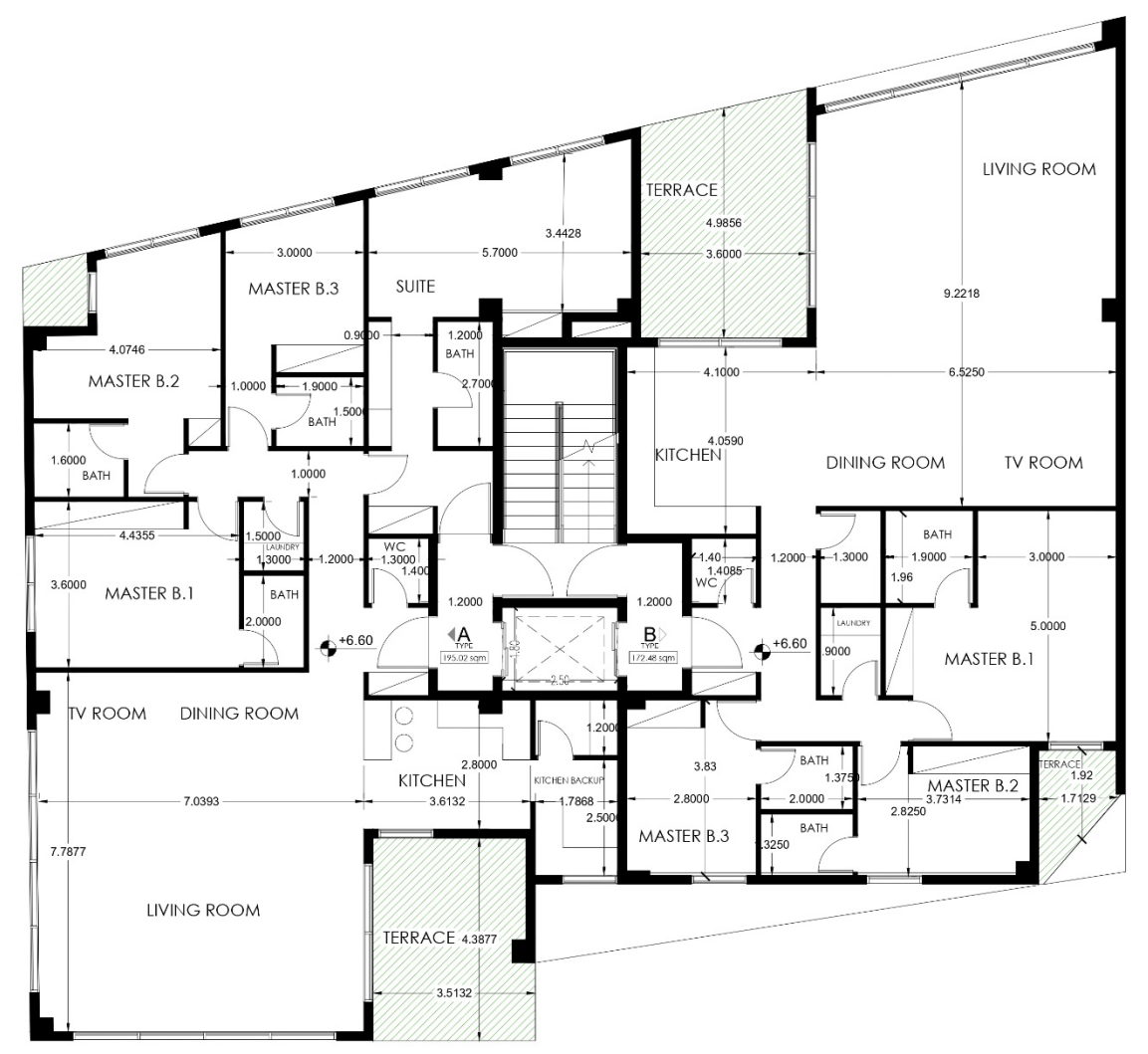
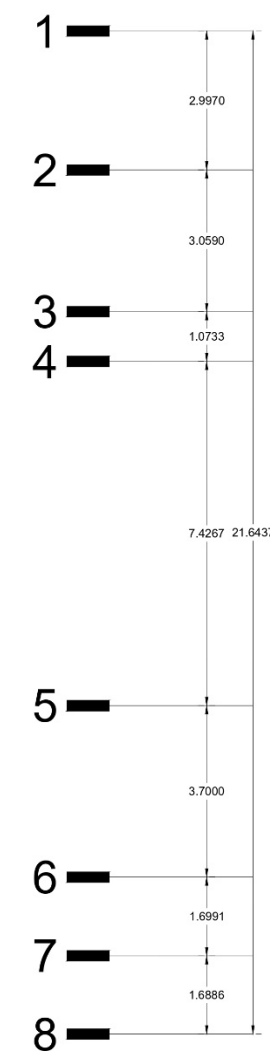
level -1

پلان اندازه گذاری



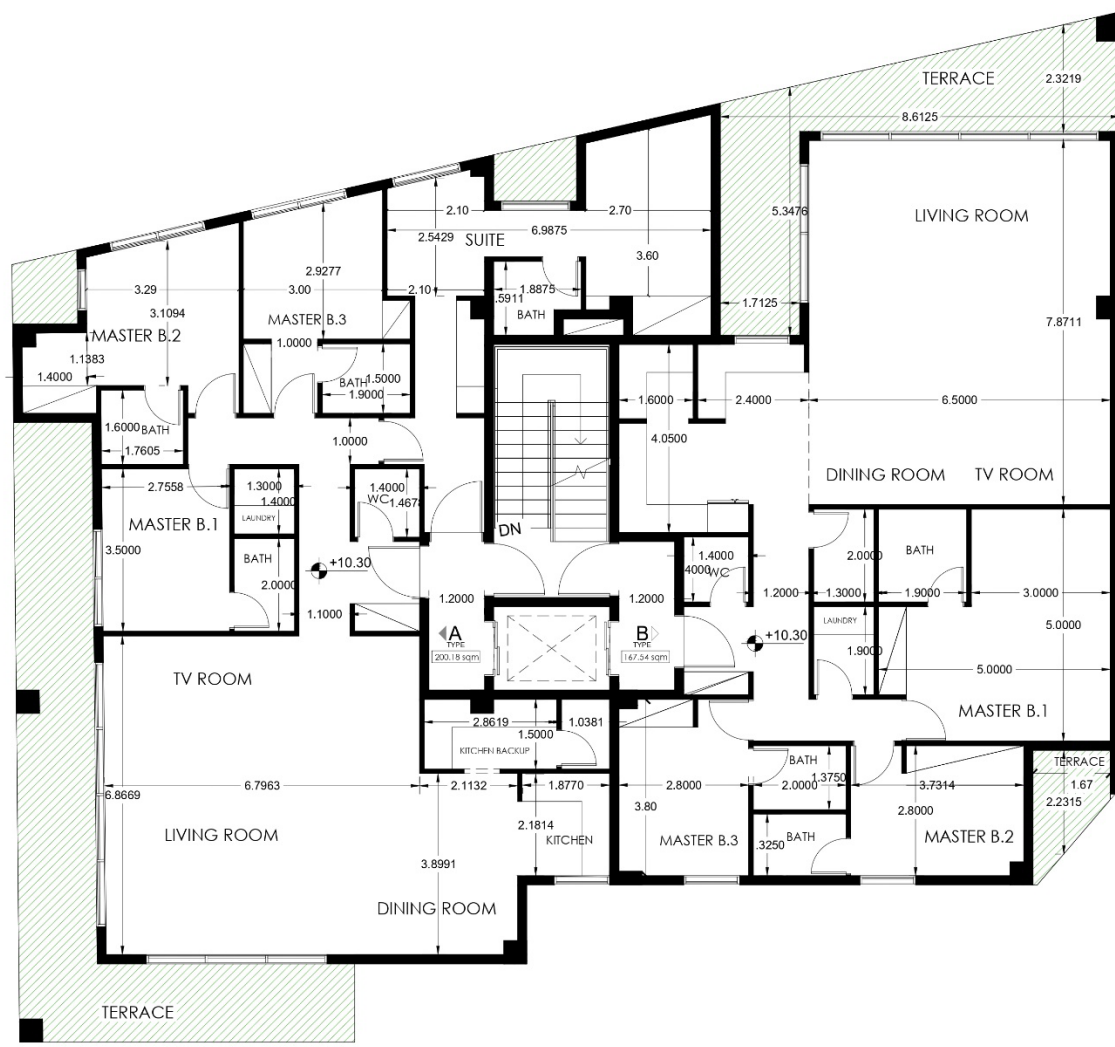
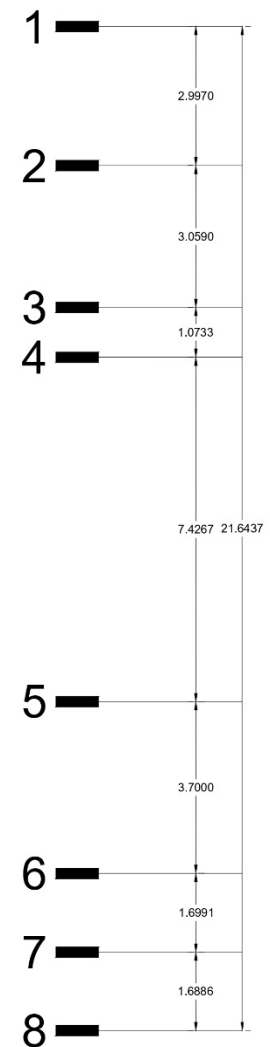
level 0

پلان اندازه گذاری



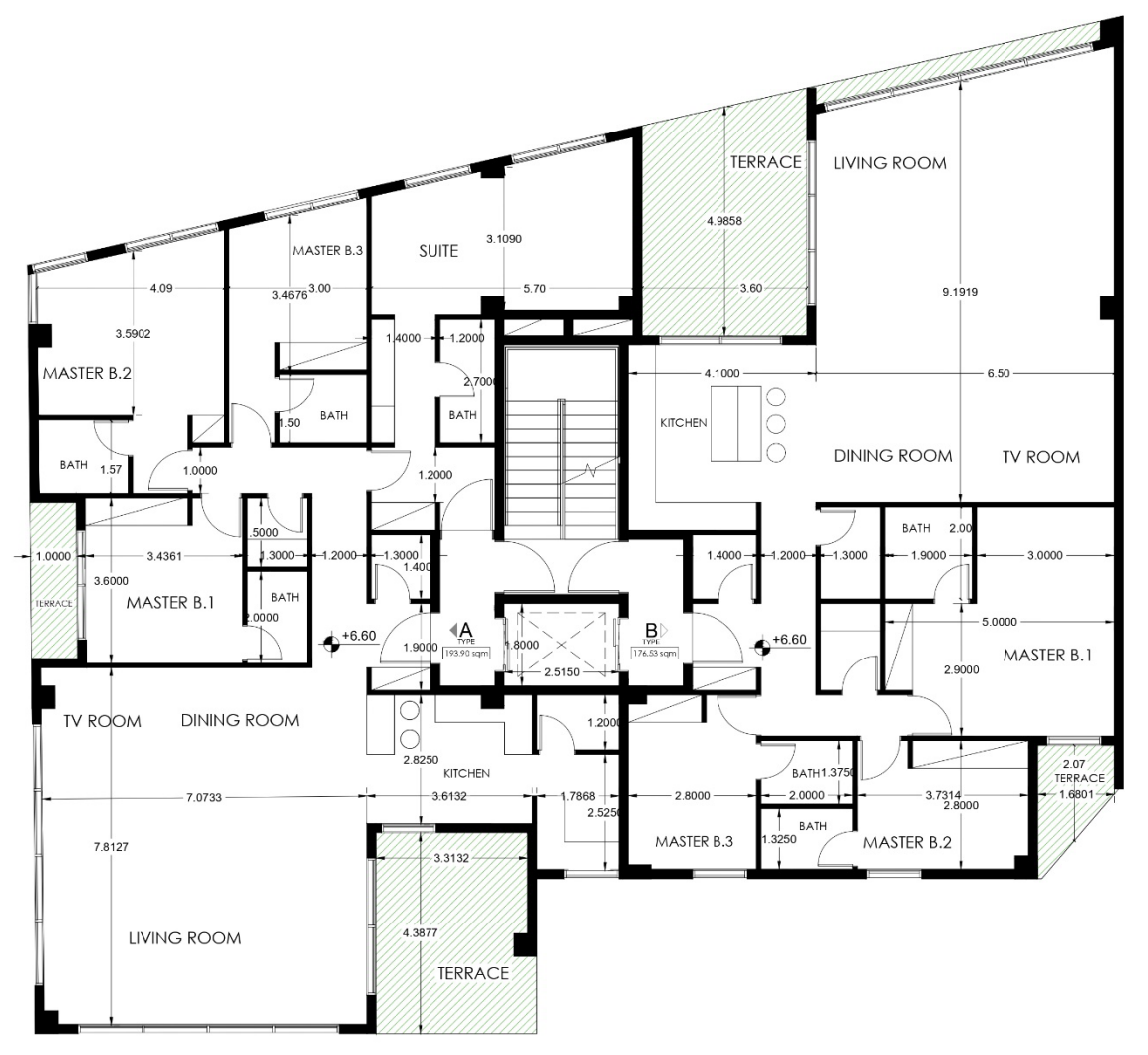
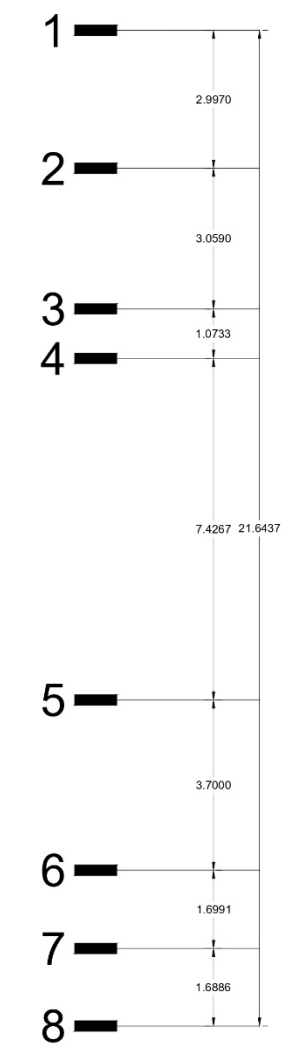
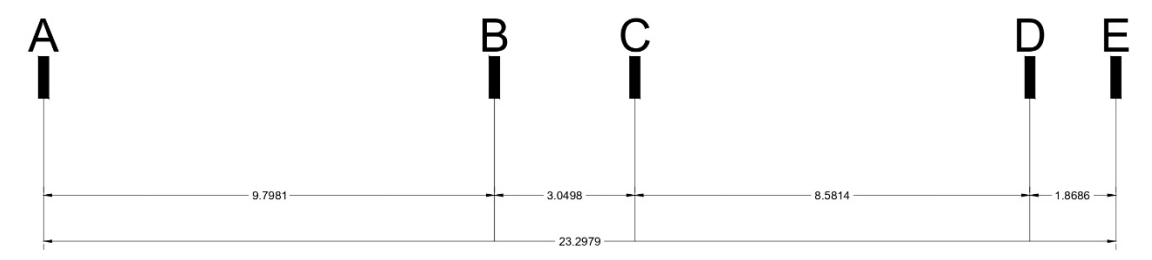
level +1

پلان اندازه گذاری



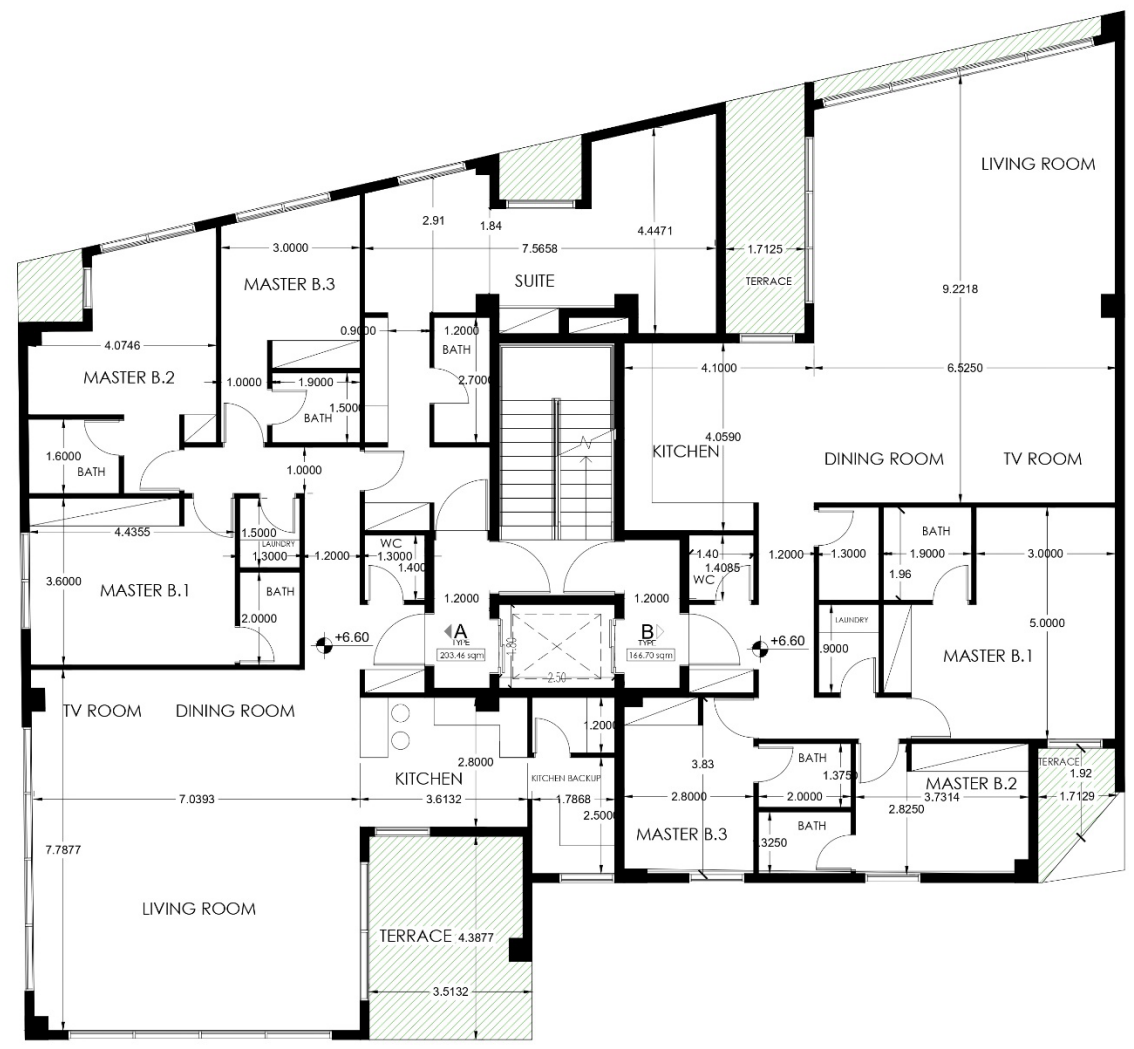
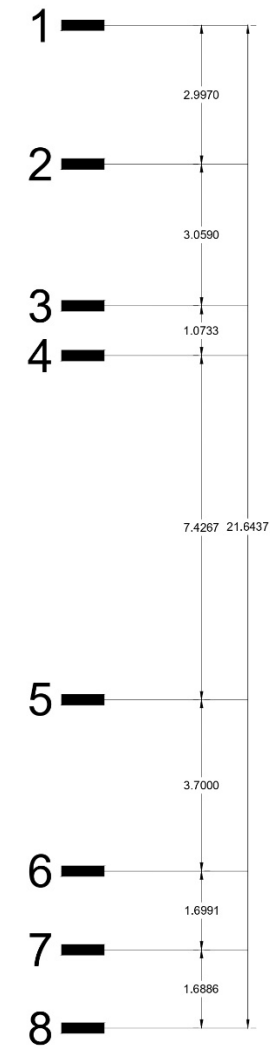
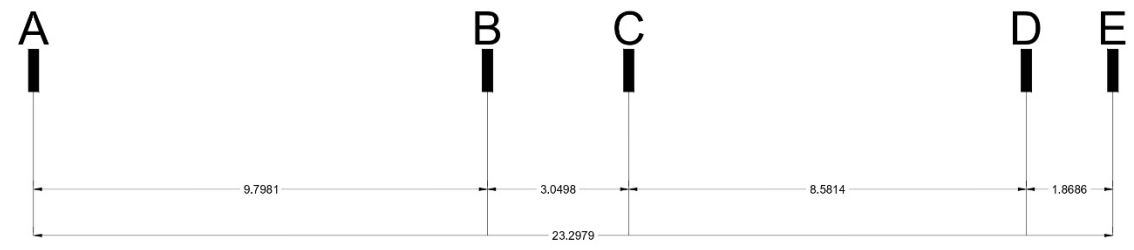
level +2, +5

پلان اندازه گذاری



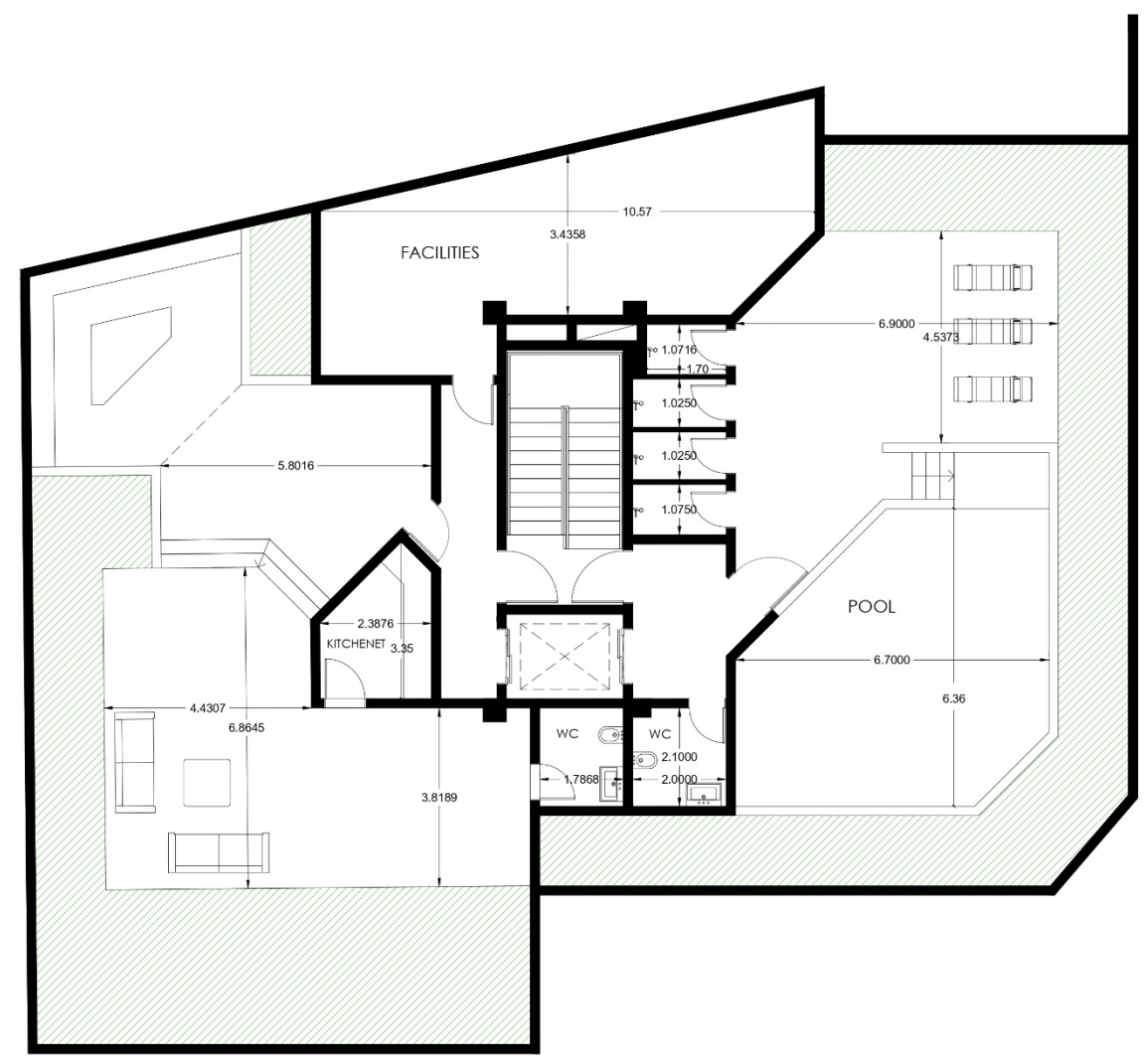
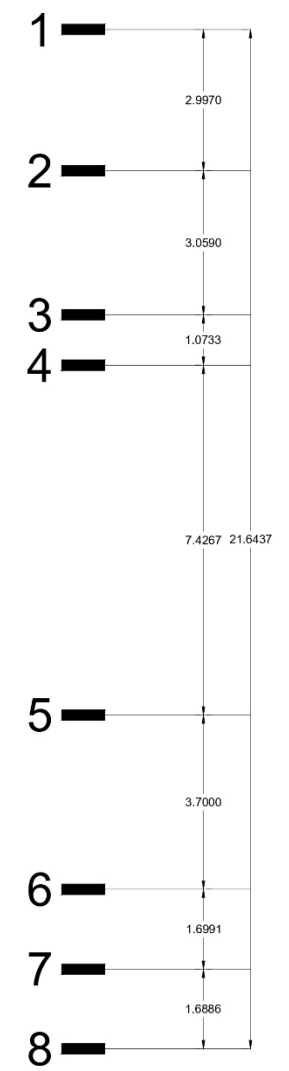
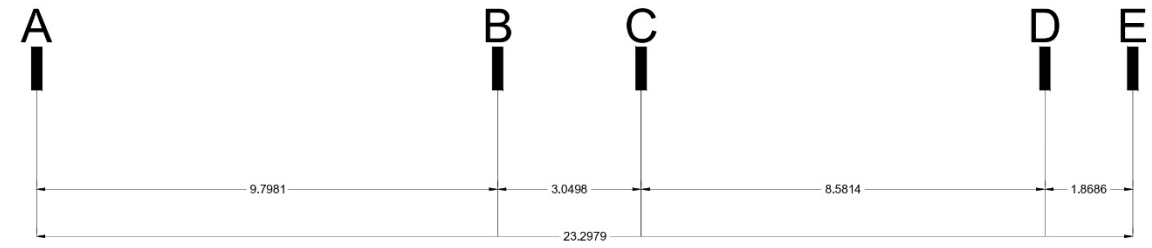
level +3, +4

پلان اندازه گذاری

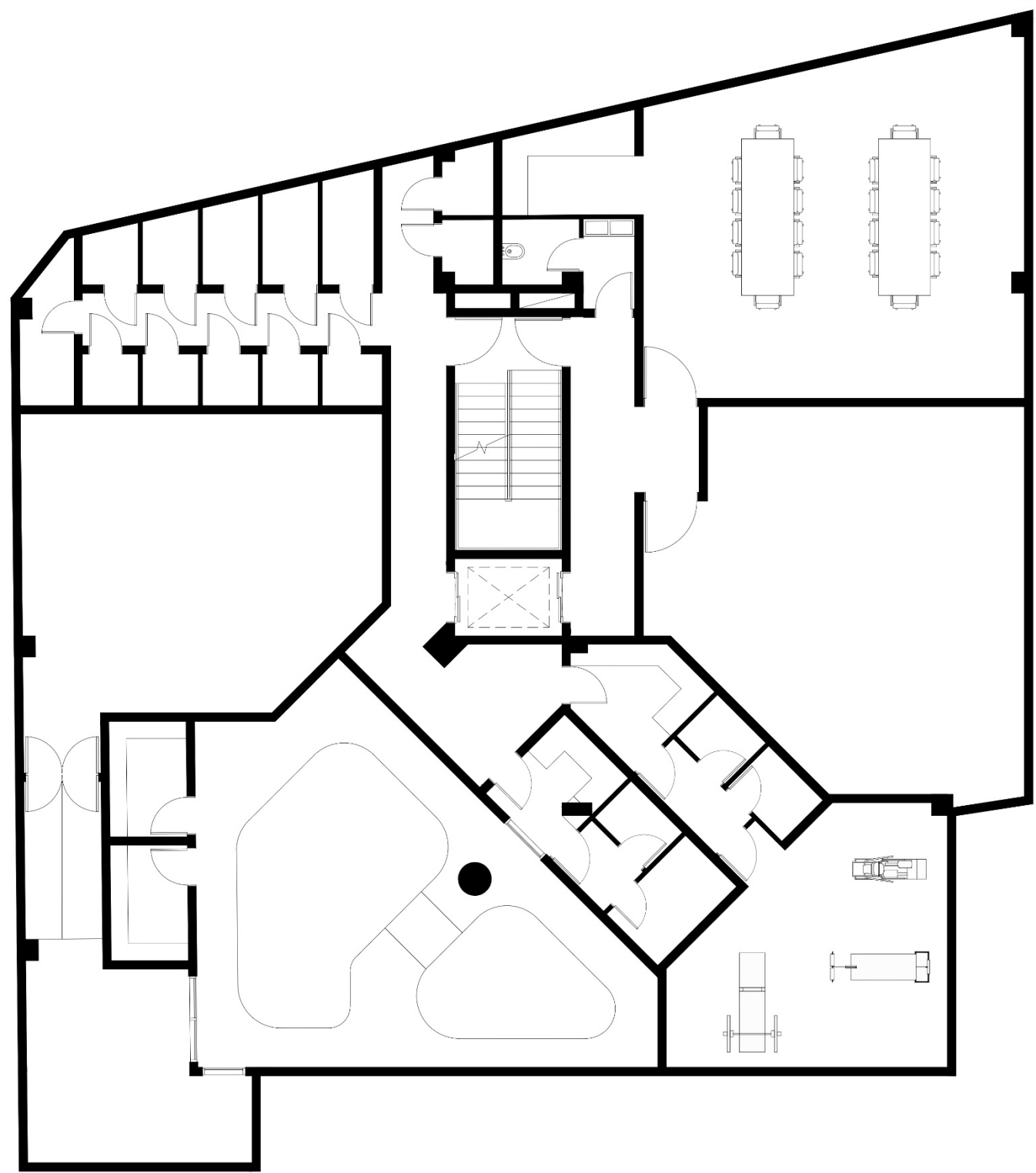


level +6

پلان اندازه گذاری
بام

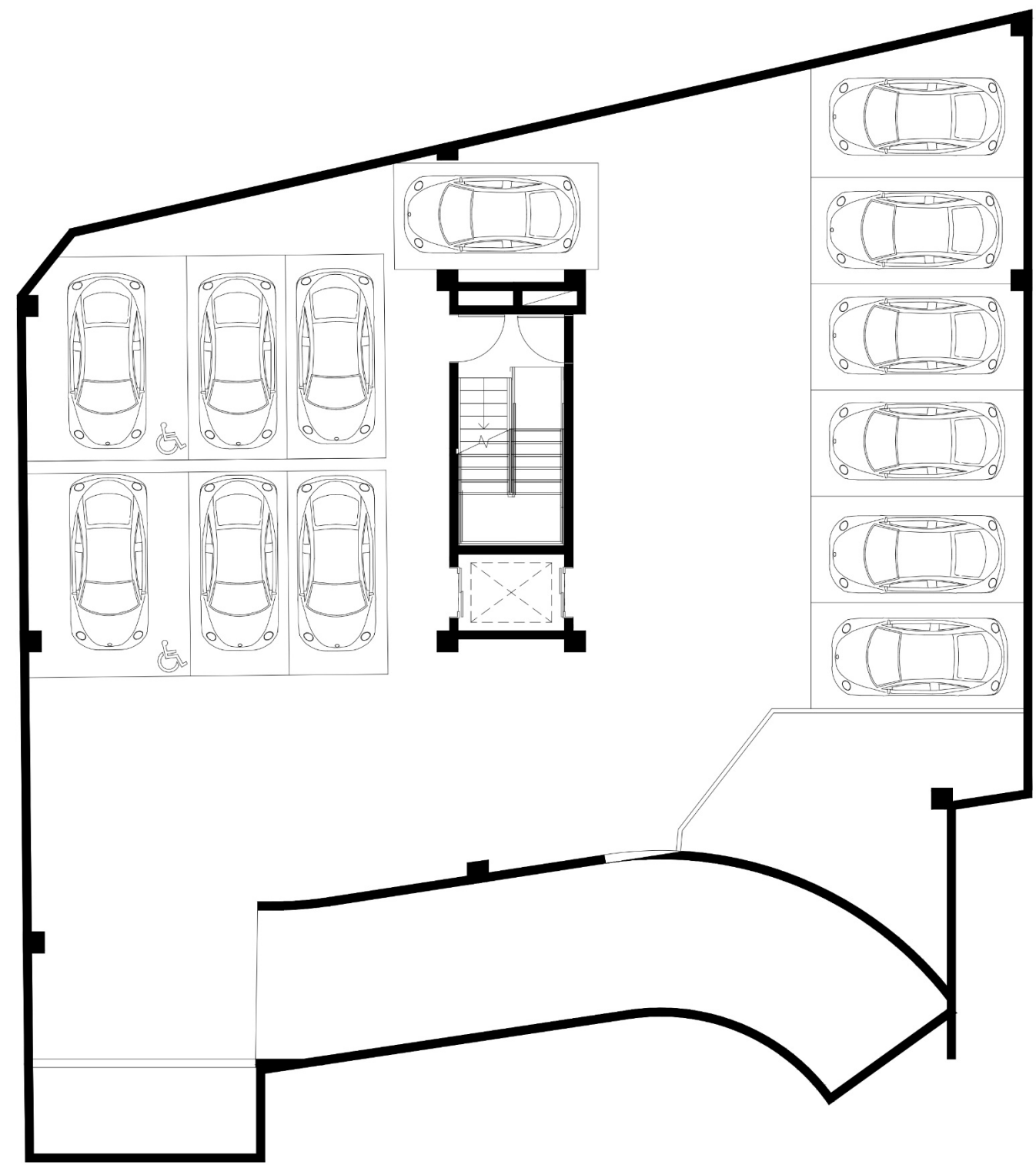


پلان مبلمان



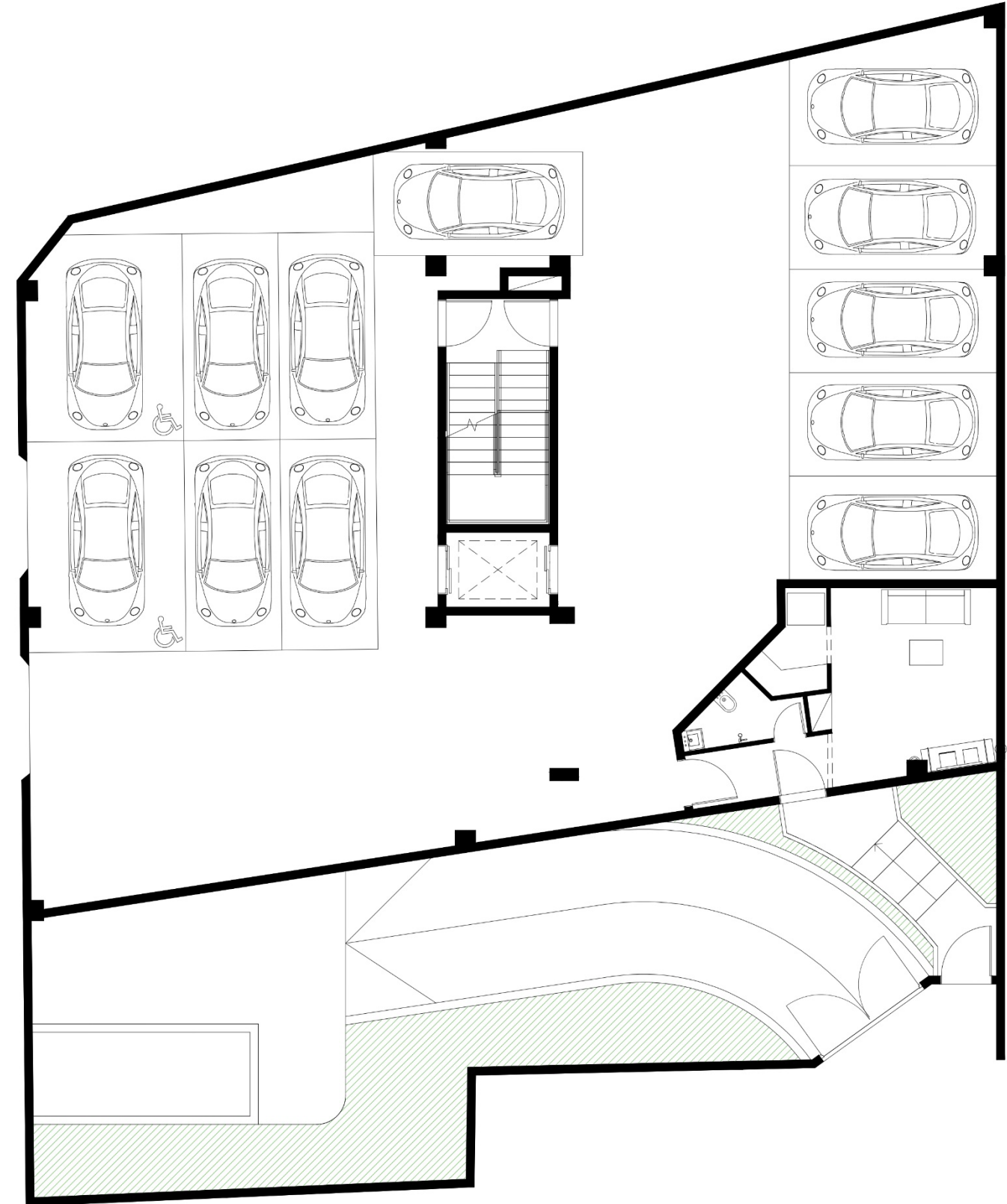
level -3

پلان مبلمان



level -2

پلان میلمان



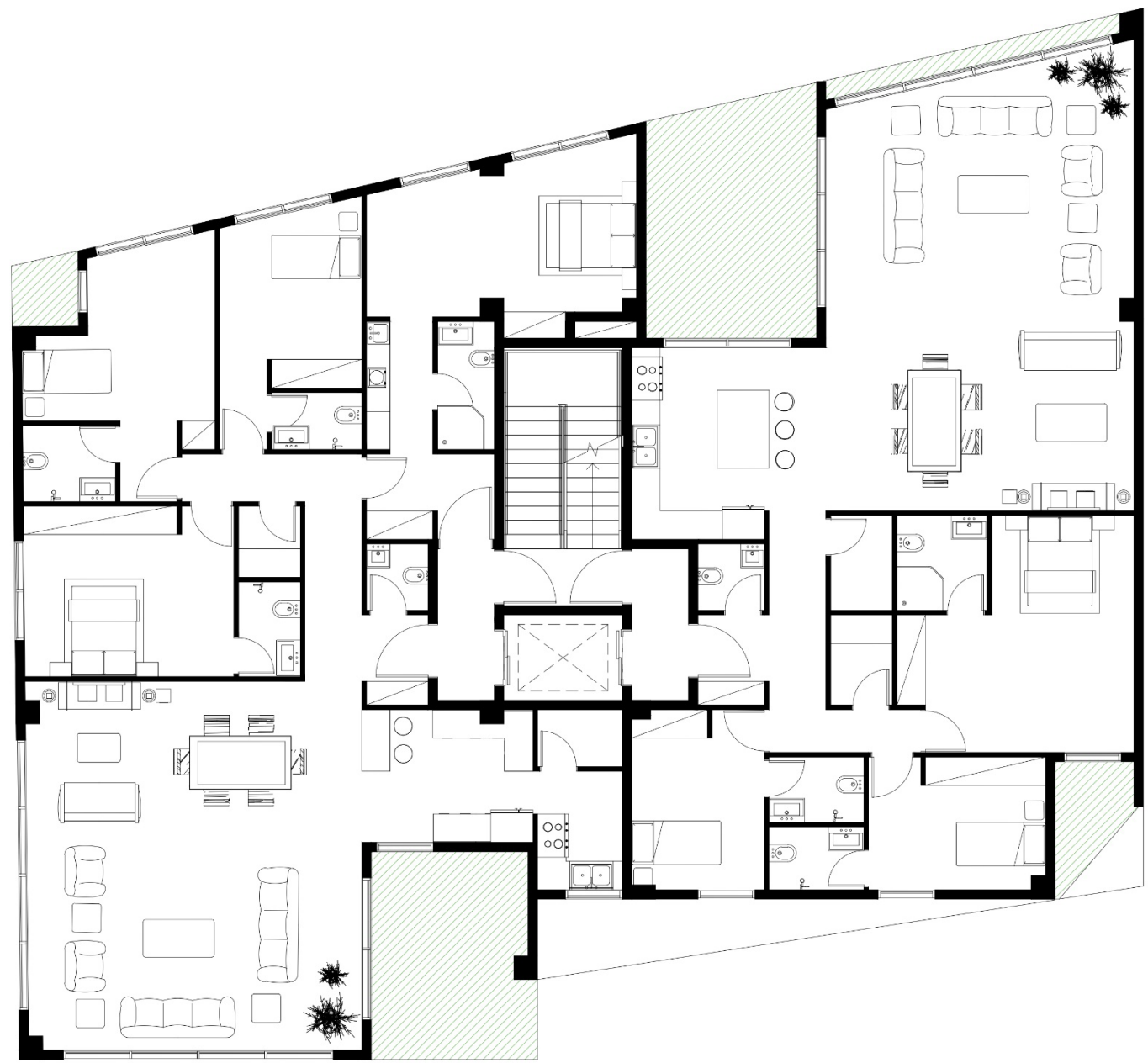
level -1

پلان مبلمان



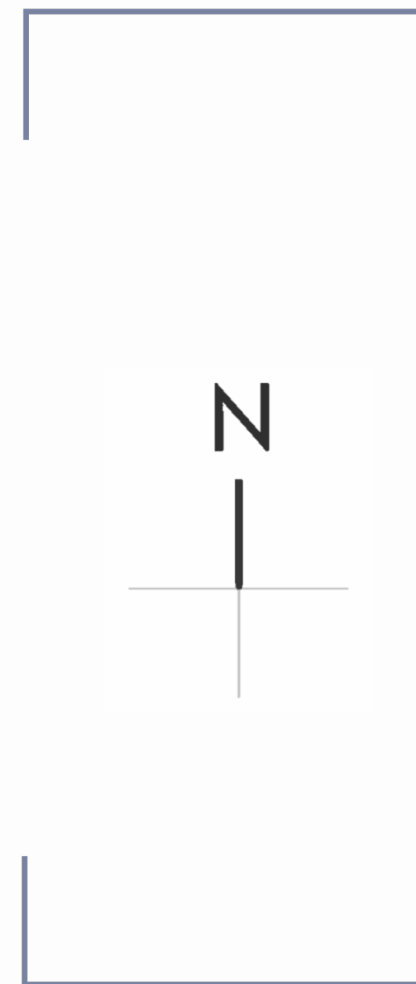
level 0

پلان مبلمان



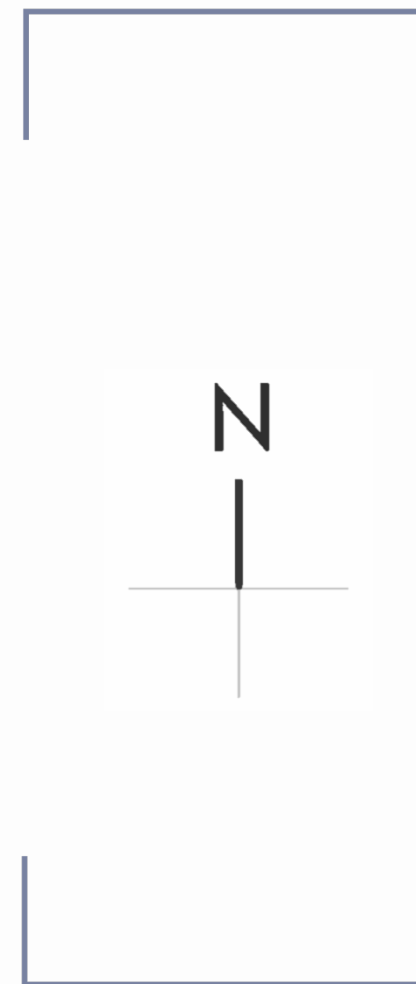
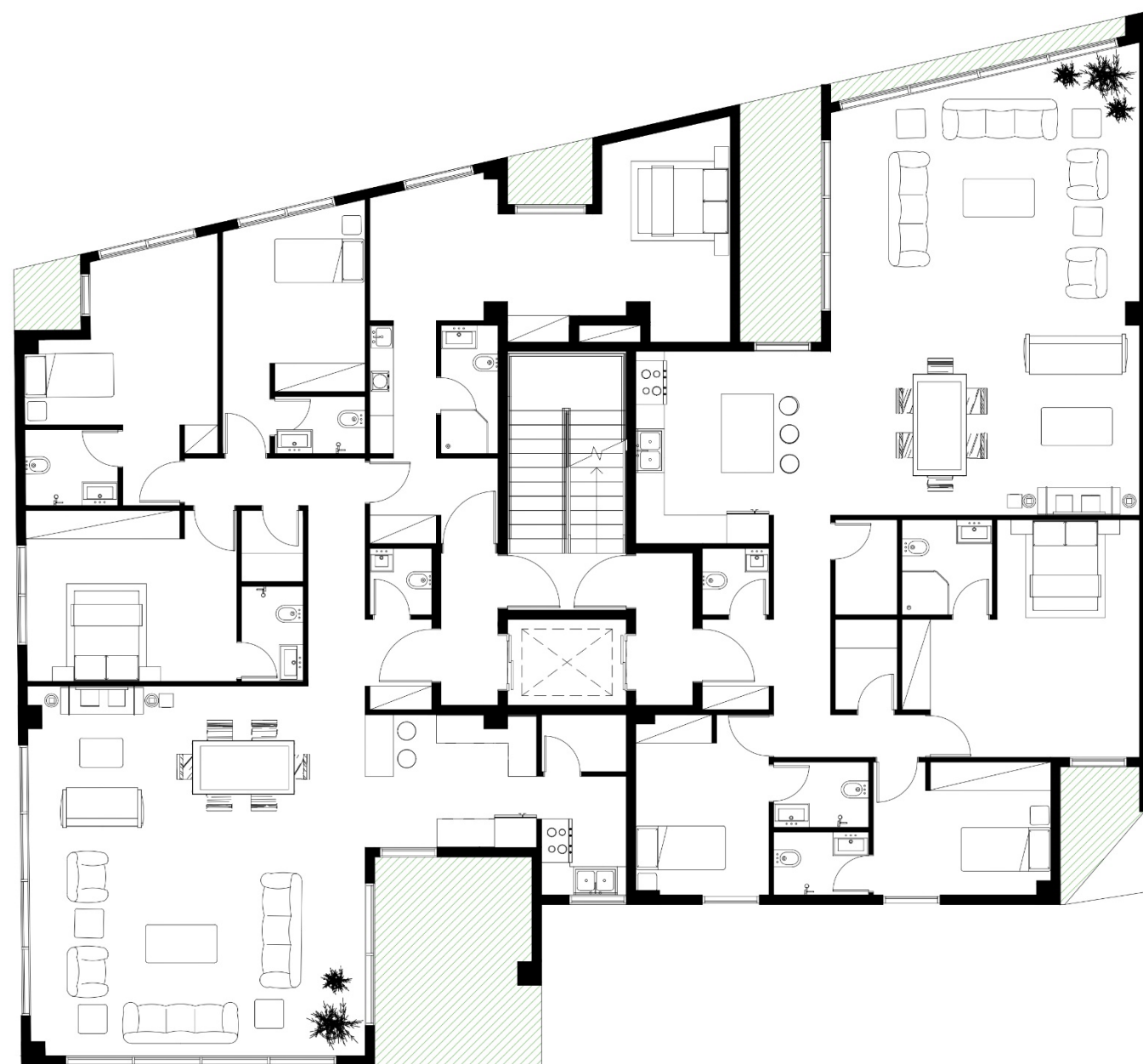
level +1

پلان مبلمان



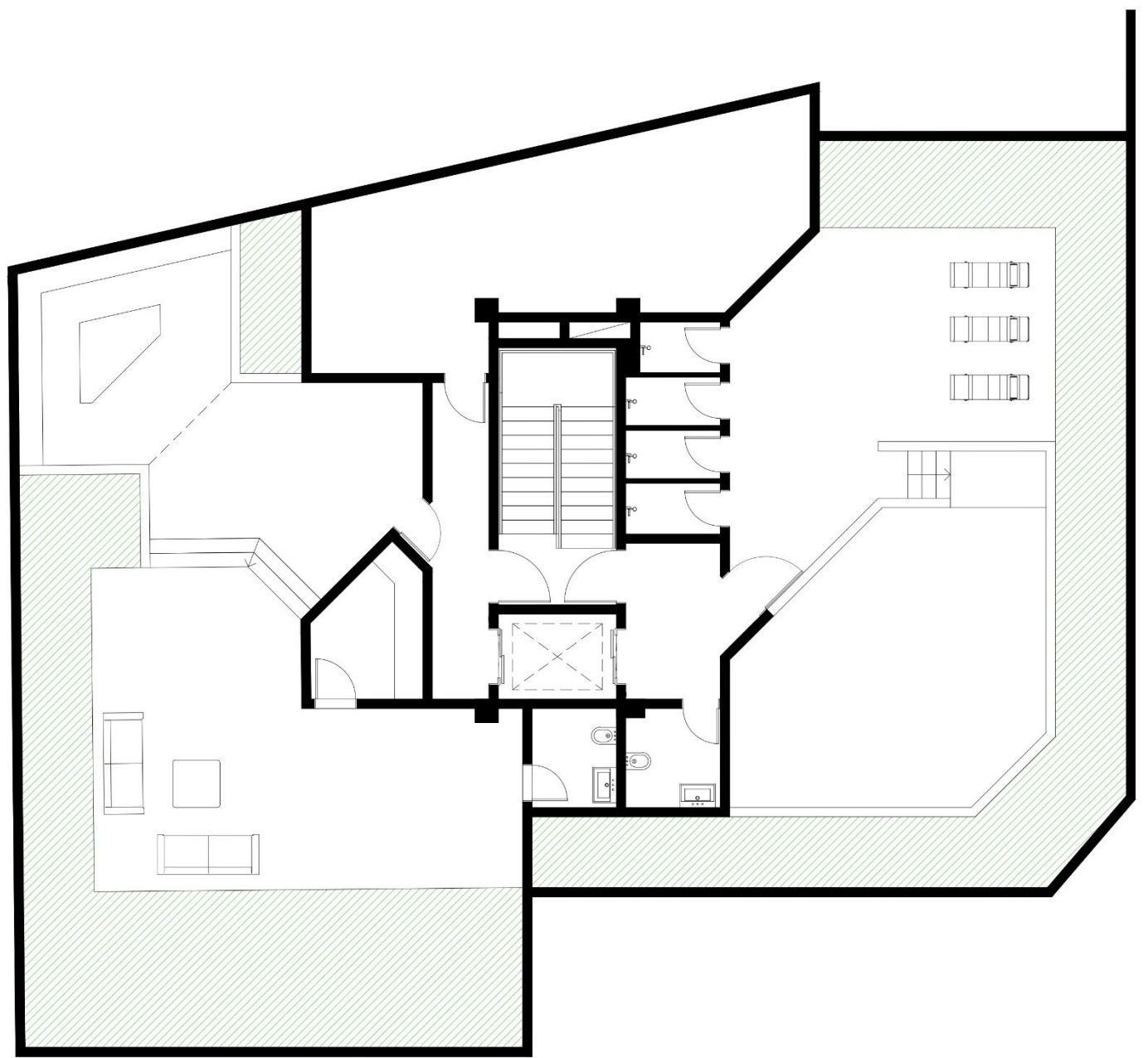
level +2, +5

پلان مبلمان



level +6

پلان مبلمان
بام



برش طولی

