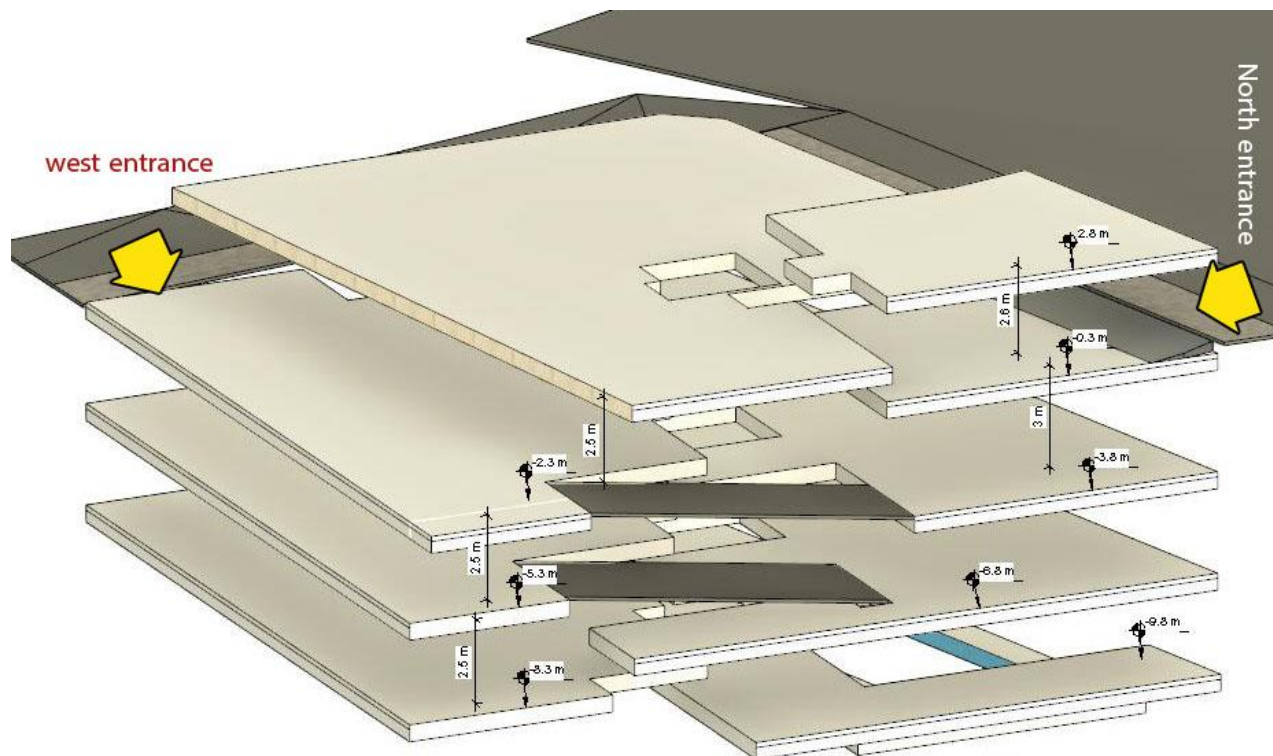


به نام خدا

این پروژه دارای ویژگی‌های خاص خود است. یکی از مهمترین ویژگی‌های این پروژه، تأمین پارکینگ با توجه به شیب زمین و دسترسی‌های آن از سه سمت شمال، غرب و جنوب است. در این پروژه، ۲۶ پارکینگ تأمین شده است. از این تعداد، ۲۳ عدد پارکینگ از ورودی غربی وارد زیرزمین -۱ می‌شوند و با استفاده از رمپ‌هایی به عرض ۳,۵۰ متر و طول ۱۰ متر و شیب ۱۵ درصد به طبقه ۳- منتقل می‌شوند و از طریق پله و آسانسور به طبقه خود می‌روند. رمپ‌ها در دو سمت شرق و غرب قرار دارند. در طبقه ۳- علاوه بر فضای پارکینگ‌ها، فضاهایی مانند کارواش، انبارها و اتاق تاسیسات استخر به اضافه فضاهای جانبی استخر مانند دوش، رختکن، سرویس، اتاق ماساژ و سونا خشک در نظر گرفته شده است. از اختلاف ارتفاع‌ها در طبقه ۳- بیشترین بهره‌برداری صورت گرفته است. همچنین، ۳ عدد از پارکینگ‌ها در تراز ۰,۳۰- قرار گرفته و از طبقه همکف به طبقه خود منتقل می‌شوند.



در معماری مدرن عملکرد اساس و پایه فرم بوده و از این رو عملکرد از اولویت قابل توجهی برخوردار می باشد. یکی از ویژگی های مهم معماری مدرن سادگی در طراحی و فرم است که بیشتر بر روی نمای بیرونی به عنوان یک فضای کل تمرکز دارد. حجم در طراحی مدرن یکی از عناصر کلیدی است که تأثیر قابل توجهی در نمای بیرونی و فضای داخلی ساختمان ها دارد. یکی از ویژگی های حجمی در طراحی مدرن، استفاده از فرم های هندسی ساده و منظم است. این فرم ها معمولاً شامل مکعب ها، استوانه ها، کروی ها و هرم ها هستند. از این فرم ها برای ایجاد حجم های مدرن و زیبا استفاده می شود که باعث تأثیر چشمگیری در نمای بیرونی ساختمان می شوند. همچنین، در طراحی مدرن، دقت بسیار زیادی به اندازه و تناسب حجم ها اختصاص داده می شود. این به معنای این است که حجم ها باید به طور هماهنگ با یکدیگر باشند و تعادلی بین آن ها وجود داشته باشد. این تعادل و هماهنگی باعث ایجاد یک طراحی هارمونیک و جذاب می شود که به چشم می خورد.

ویژگی های منحصر به فرد این ساختمان شامل استفاده از پنجره های بزرگ و پرده های شیشه ای است که نور طبیعی را به طور کامل به داخل فضا منتقل می کند و احساسی از اتصال با محیط بیرونی را به شما القا می کند. همچنین، استفاده از رنگ های متنوع، طراحی شده است تا احساس راحتی و آرامش بدهد.

علاوه بر این، در طراحی مدرن، استفاده از حجم های باز و نیمه باز نیز مشاهده می شود. این حجم ها، اجازه می دهند تا فضاهای داخلی و خارجی در هم تنیده شده و تعاملی بین آن ها ایجاد شود. به عنوان مثال، بالکن ها و تراس ها می توانند به عنوان حجم های باز در نمای بیرونی ساختمان استفاده شوند که ارتباط بین داخل و خارج را تقویت کنند.

یکی از ویژگی های حجمی در طراحی مدرن، استفاده از فرم های هندسی ساده و منظم است. این فرم ها شامل مکعب ها، استوانه ها، کروی ها و هرم ها می شوند. استفاده از این فرم ها در ایجاد حجم های مدرن و زیبا، به تأثیر چشمگیری در نمای بیرونی ساختمان می انجامد.





Name

10/123







Name

10/123





Nami

107/23







