

access + view

بهترین با صفت  
 در آن درجه کوه و سبز منظر  
 سادگی و خلوص حال  
 طرز برابری و عکس در آنی کارر



موقعیت جغرافیایی این پروژه در شهری ازدحام دار به نام تهران است. اغلب افرادی که در این ساختمان ساکن هستند، درگیر دغدغه های روزمره، آلودگی و اضطراب می باشند. این افراد نیازمند فضایی هستند که بتوانند ساعاتی از شبانه روز را به دور از دغدغه ها و مشغله های کاری و فکری در آن سپری کنند. جایی برای بازسازی افکار، قوا و مکانی برای با هم بودن و با هم زیستن.

مکانی با مختصاتی متفاوت تر از یک شهر آلوده؛ فضایی آشنا، صمیمی و راحت.

موقعیت جنوبی این ساختمان به گونه ای است که در آن درختان سرسبز قد کشیده اند. در سمت شمال به سبب ساخته نشدن ملک، این ساختمان برخوردار از منظره کوه و آبی آسمان و سبزینگی کوچه است.

مطابق خواسته کارفرما مبتنی بر تنظیم دو واحد شرقی و غربی و ایجاد حس ویلایی و نه آپارتمان نشینی طراحی کردیم.

یکی از وجوه مهم در طراحی خانه های ویلایی وجود شیشه های بلند و بزرگ رو به طبیعت است. به طوری که کسی که در فضای داخلی است خود را جزیی از فضای بیرون ببیند و خود را در چارچوب دیوارها مخفی نکند.

به هنگام ورود به ساختمان باید حس سبکی و راحتی ایجاد شود. با قدم گذاشتن به هر سمت و سو طبیعت آشکار است.

یک محور اصلی در ابتدای ورودی که تعیین کننده ی مسیر کاربر است به دو سمت کشیده شده است که از هر دو سو به طبیعت مشرف می باشد.

عرصه خصوصی از عرصه ی عمومی تفکیک شده و در واحد بزرگتر یک اتاق کار یا مهمان به طور مجزا از بیرون و هم از داخل واجد تعبیه شده است. در واحد کوچکتر

آشپزخانه که شاید دو الی سه بار افراد خانه را گرد هم می آورد رو به تراس بزرگ با منظره سبز قرار گرفته که در انتهای دید آشپزخانه است.

تمامی اتاق خواب ها مستر طراحی شده اند و در پیش فضای ورودی رختکن و دوش تعبیه شده است.

در فضای لابی طبق خواسته ی کارفرما، سعی بر آن شده که کشیدگی لابی رو به سمت حیاط باشد که از طبیعت حیاط هم بتوان استفاده کرد. از آنجایی که این طبقه فاقد حیاط مجزا است، فضای بازی در کنار اتاق کودک تعبیه شده است.

استخر، سالن ورزشی و اجتماعات در طبقه زیر همکف قرار گرفته و پارکینگ ها در دو زیرزمین پایین تعبیه شده است.

شیب زمین این امکان را به ما داد که بتوانیم در ارتفاع کمتر به رمپ دسترسی پیدا کنیم و این باعث می شود که طول رمپ کمتری داشته باشیم.

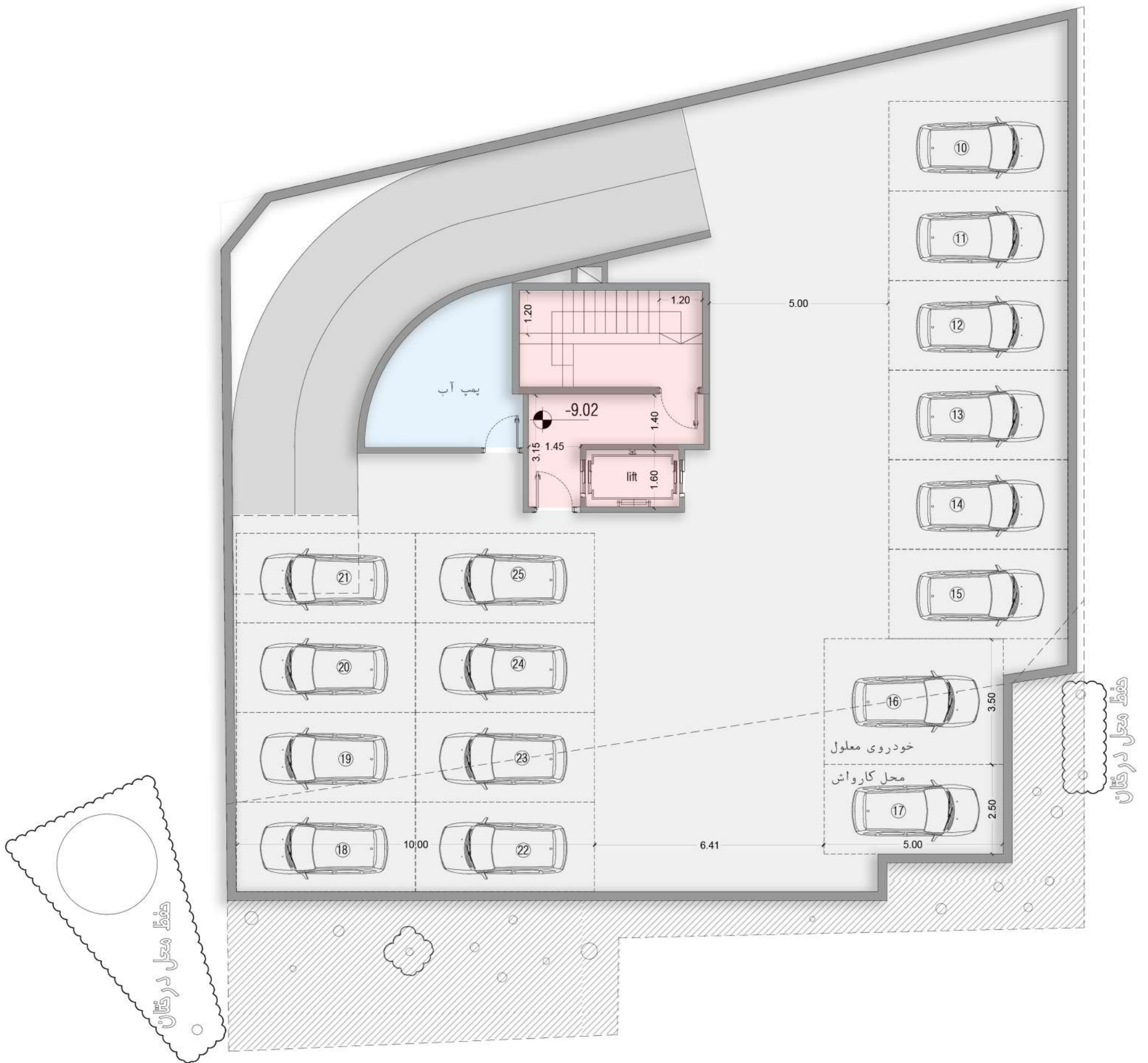
اتاق پمپ آب و موتور خانه ای که برای استخر است در زیرزمین تعبیه شده ولی بقیه تاسیسات از قبیل چیلر، به بام انتقال داده شده است. در فضای بام هم سعی بر آن شده که با حفظ حریم اتاق تاسیسات فضایی دلچسب تعبیه شود.

نمای ساختمان سبک و سیال و برخوردار از زیبایی های طبیعت اطراف طراحی شده است.

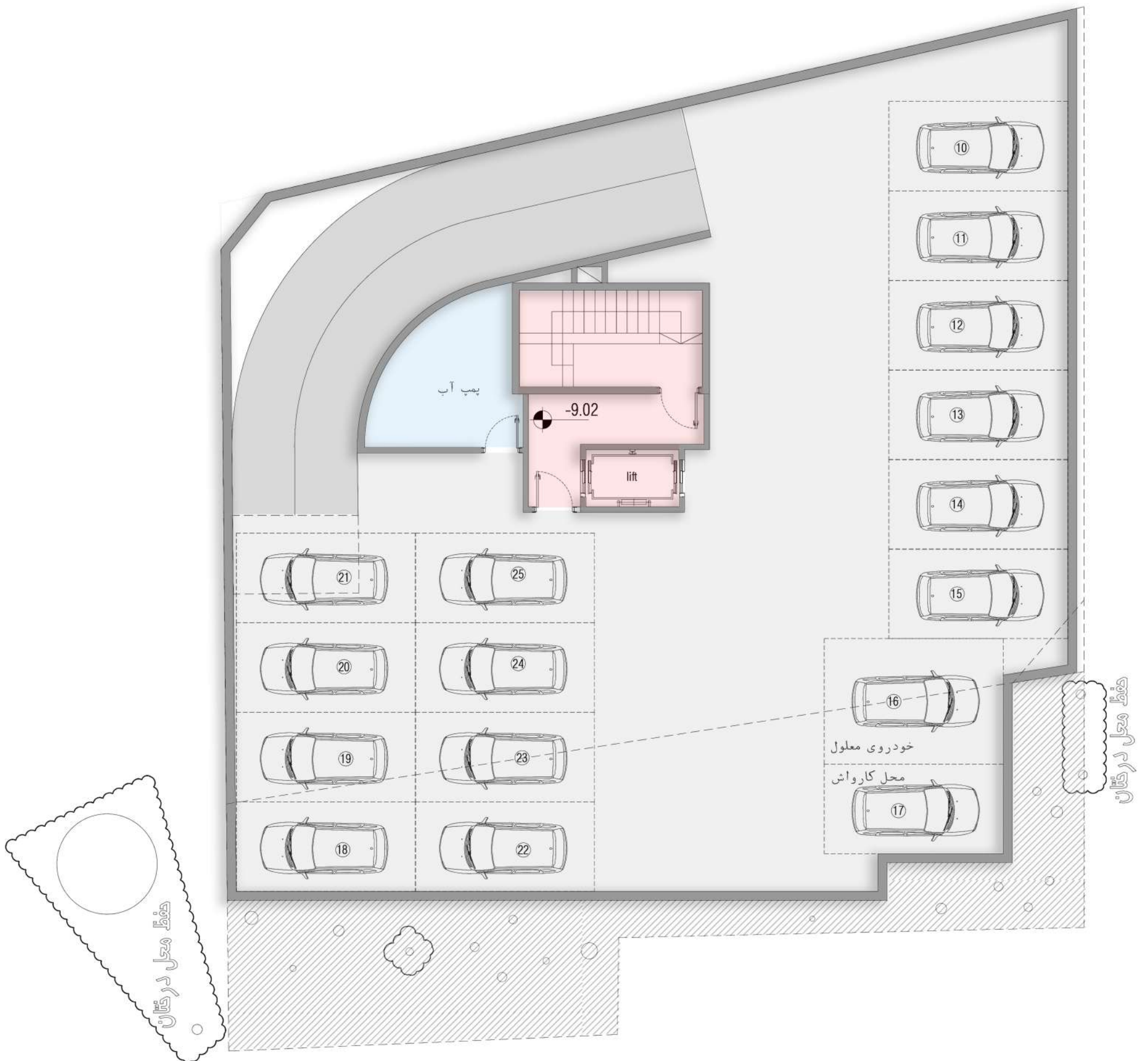
متریال استفاده شده سنگ هایی به سائز کوچک و ظریف و روشن و لبه های سقف از جنس ورق تیره است که حس و حال آمیختگی طبیعت و کوه را داراست.

سعی بر آن شده که اکثر تراس ها قابلیت چیدمان داشته باشند و فضایی برای با هم بودن را ایجاد کنند.

سادگی حجم در بستر طبیعی به گونه ای بود که معماری را به رخ طبیعت نکشد و خود جزیی از طبیعت باشد تا امکان ایجاد یک فضای نامحدود در کنار طبیعت وجود داشته باشد.



پلان اندازه گذاری پارکینگ ۳-



پلان مبلمان پارکینگ ۳-





پلان اندازه گذاری پارکینگ ۲-

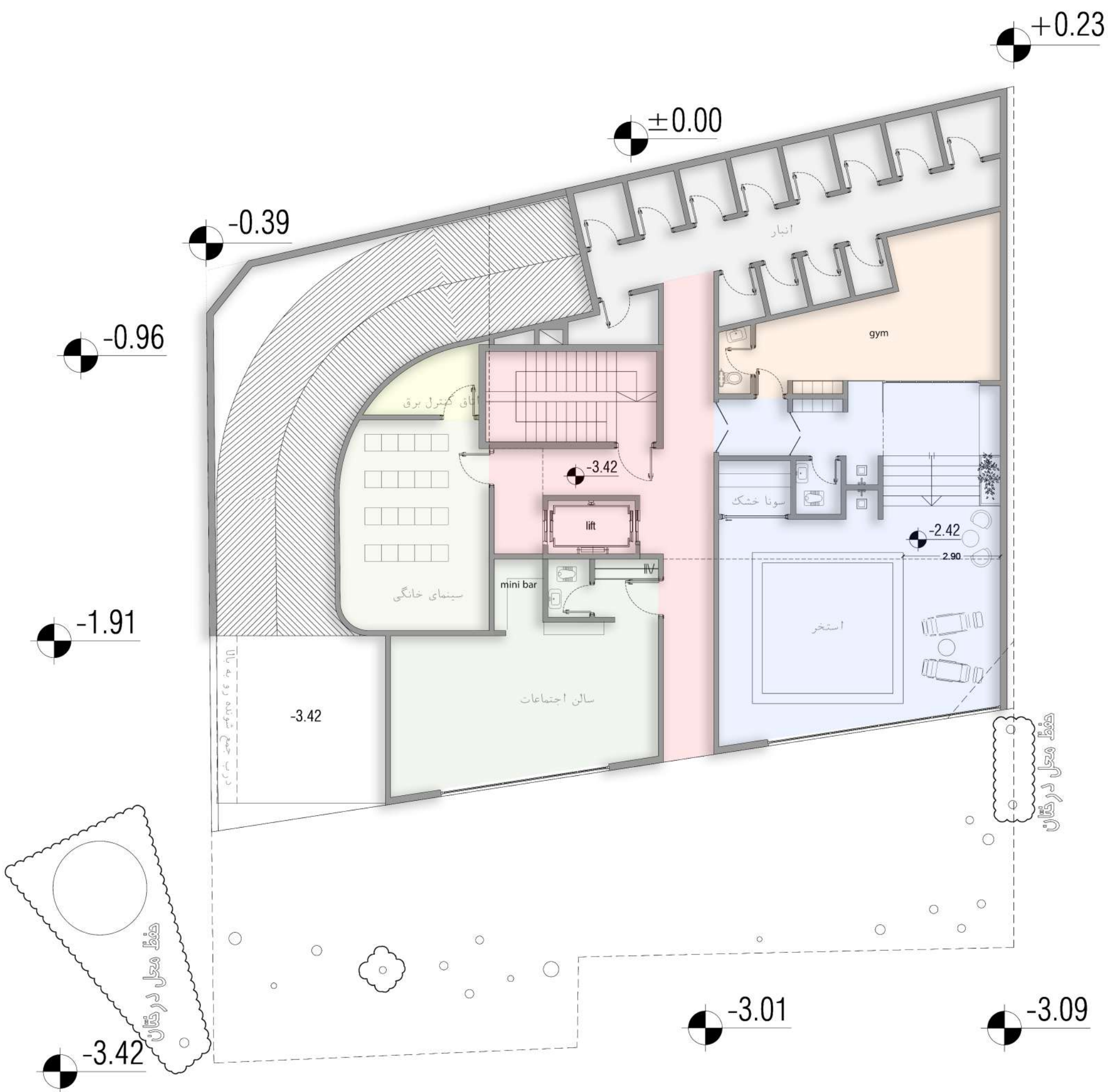




پلان مبلمان پارکینگ ۲-

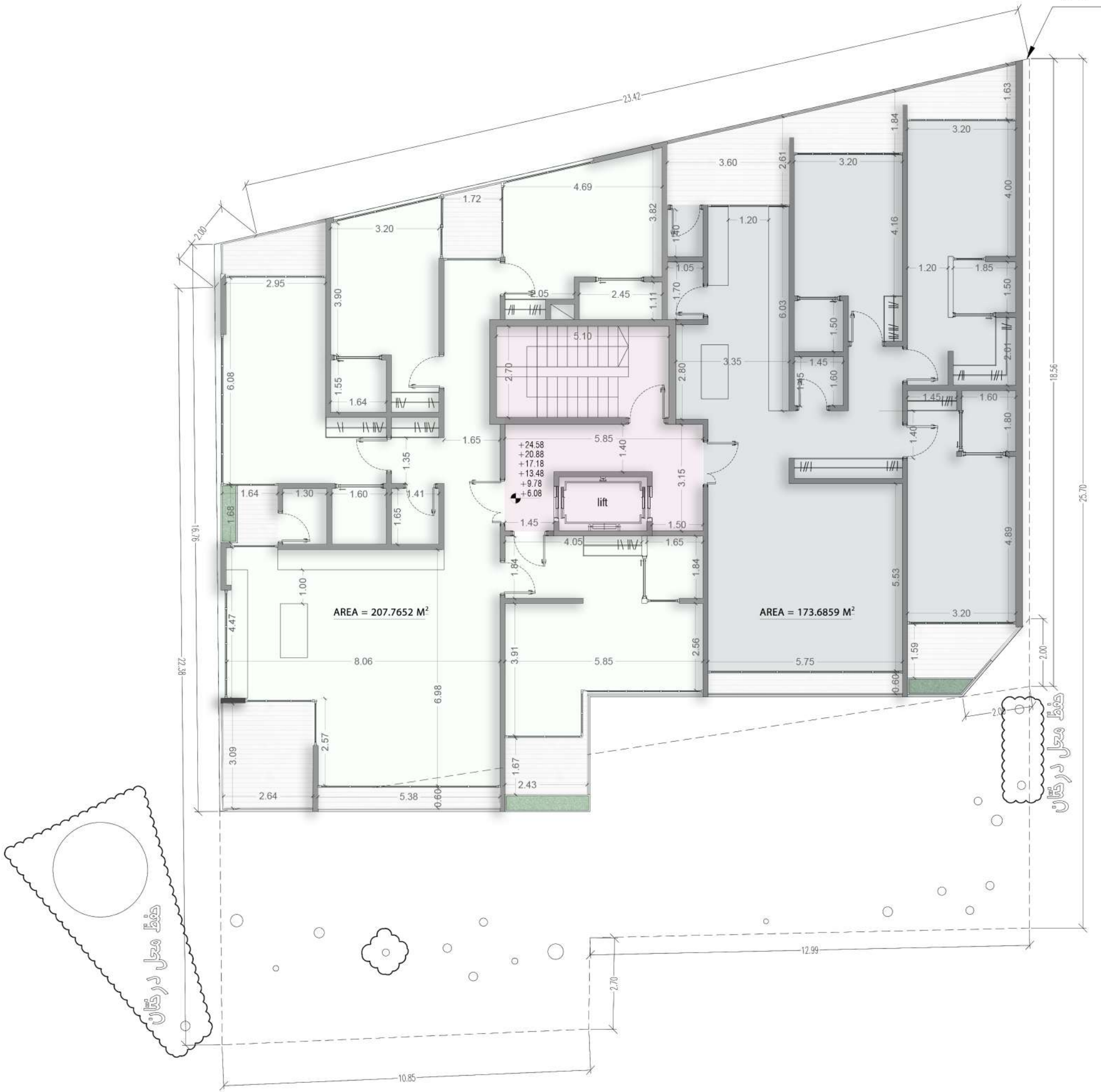






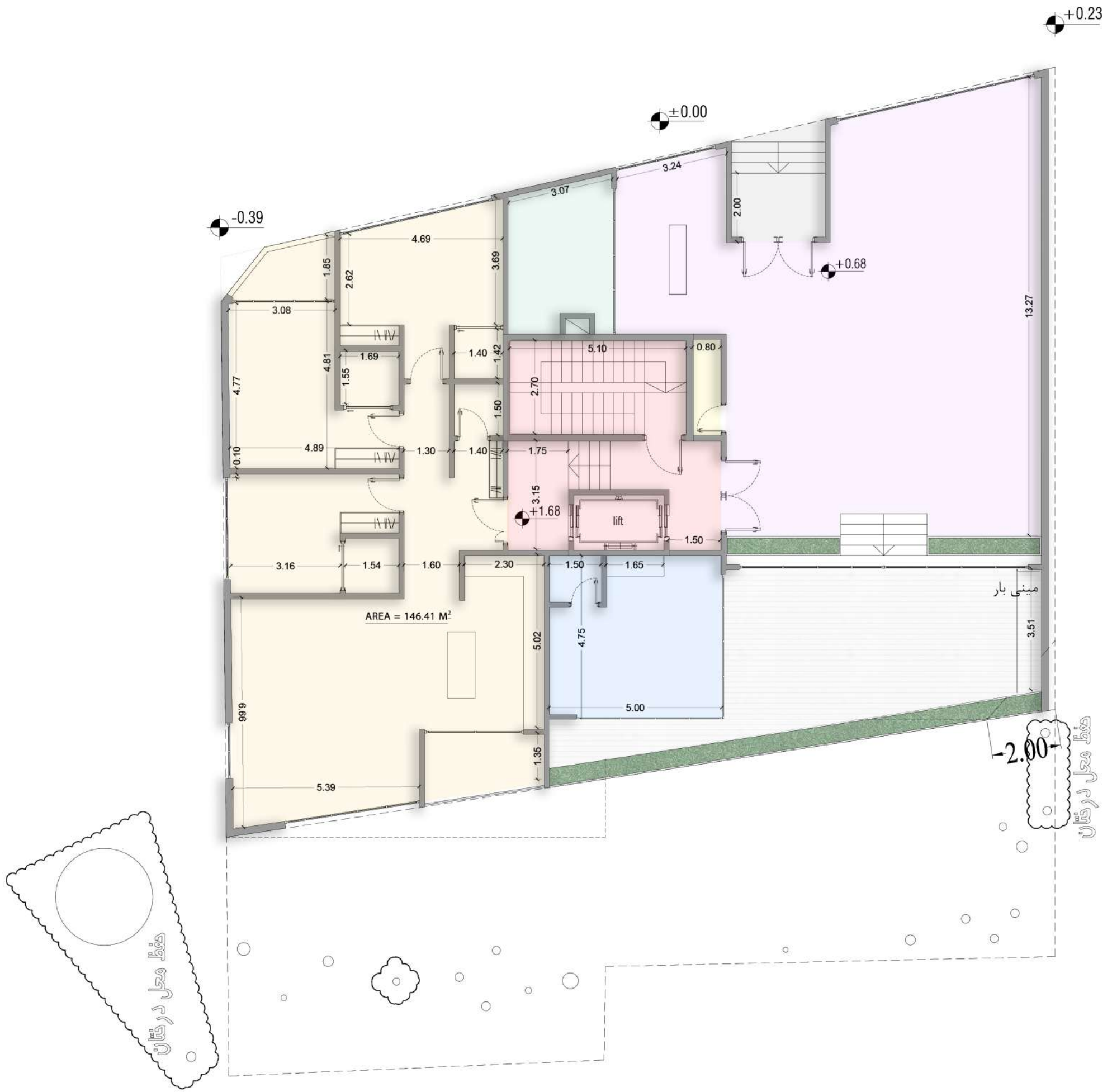
پلان مبلمان زیرزمین ۱-

درز انقطاع  
۲۰ سانتیمتر



پلان اندازه گذاری طبقات



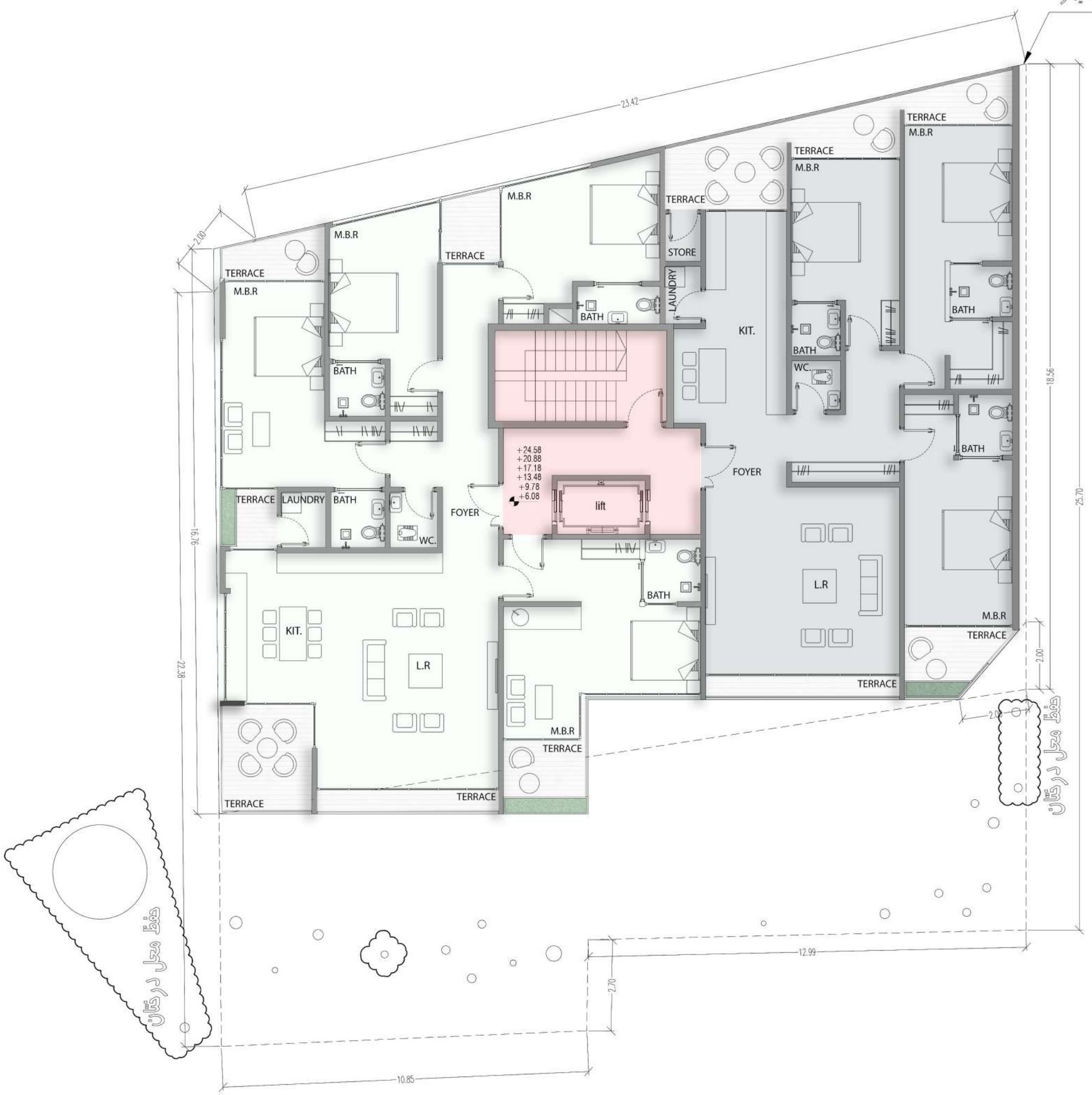


پلان اندازه گذاری همکف

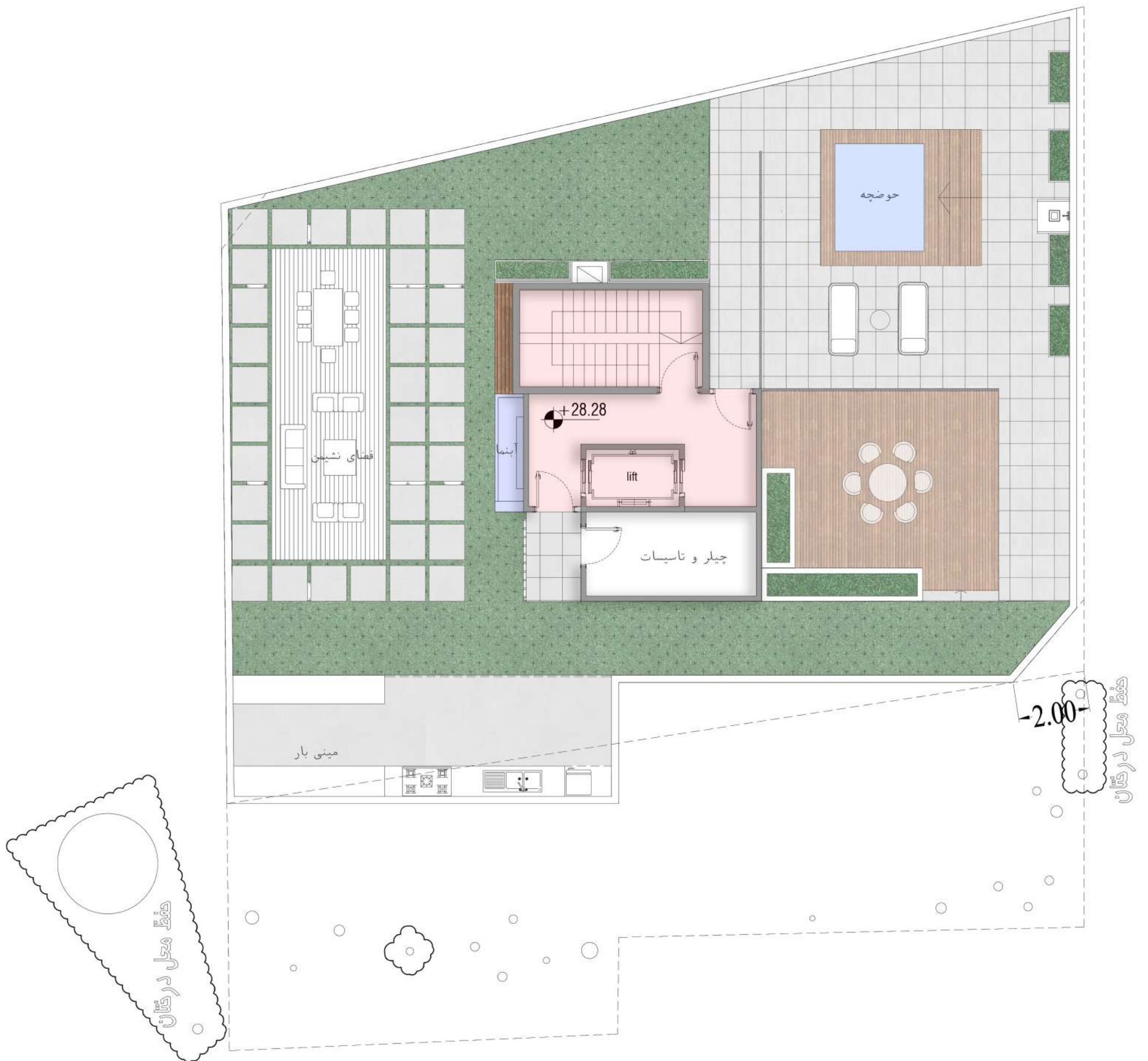




درز انقطاع  
۲۰ سانتیمتر



پلان مبلمان طبقات



پلان مبلمان بام





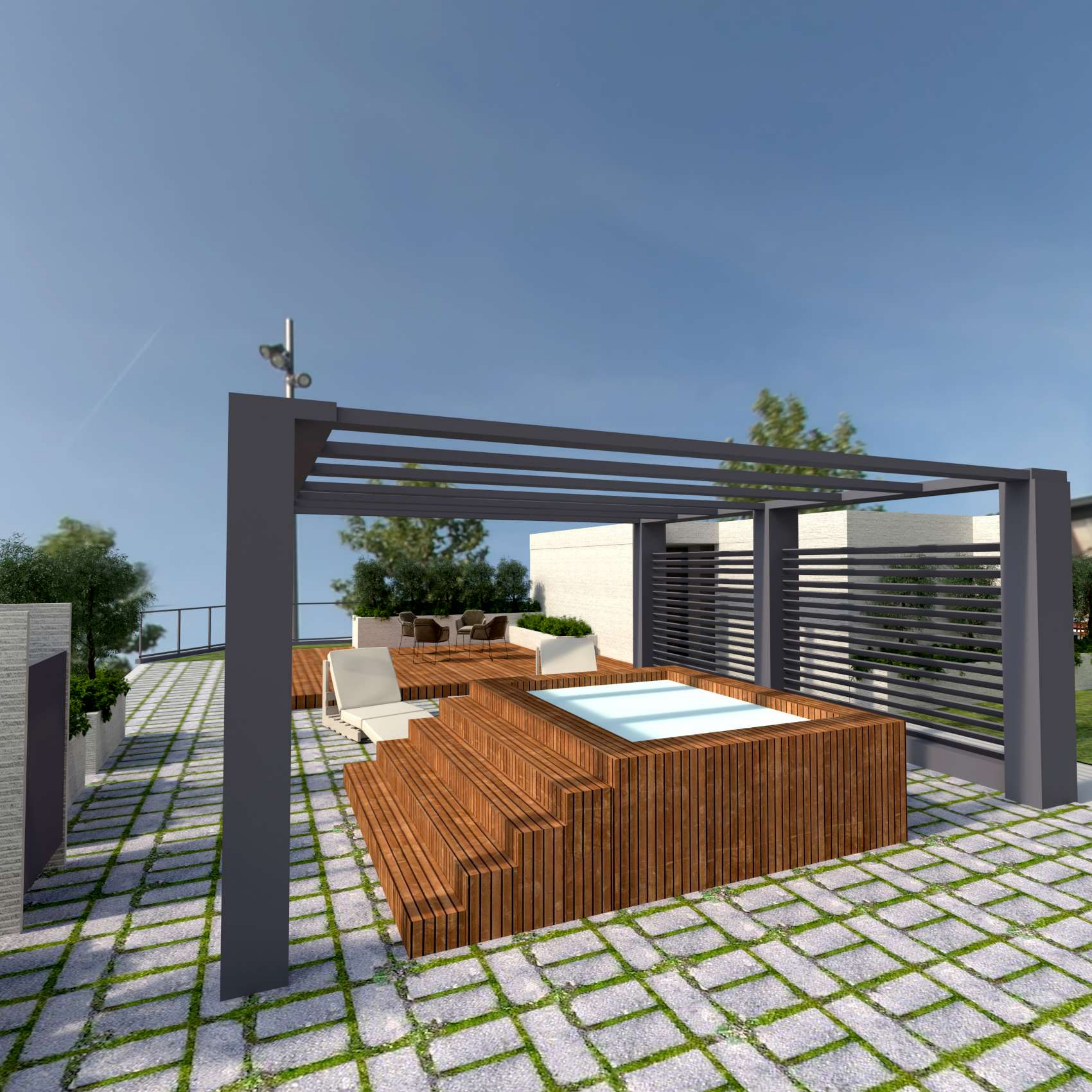




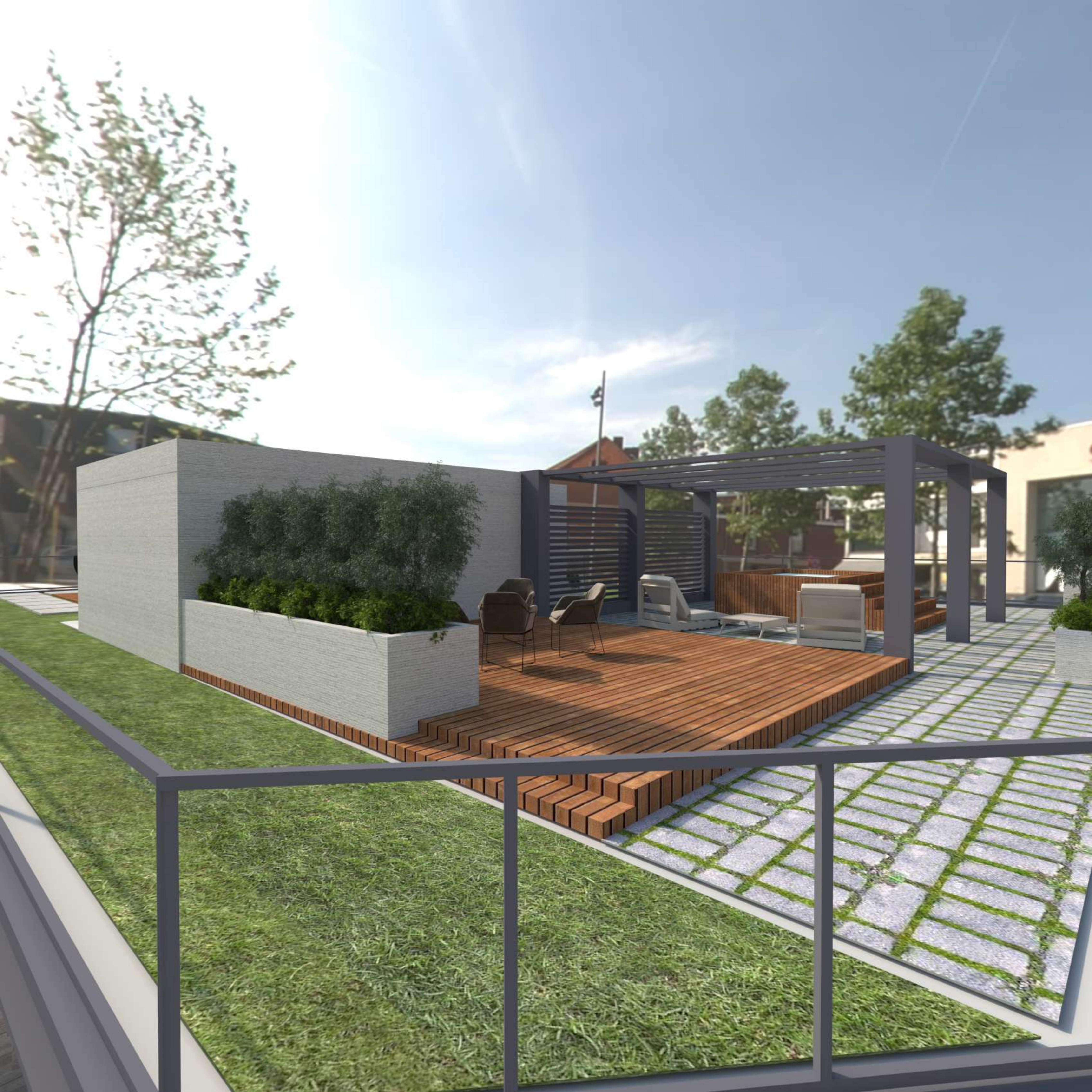




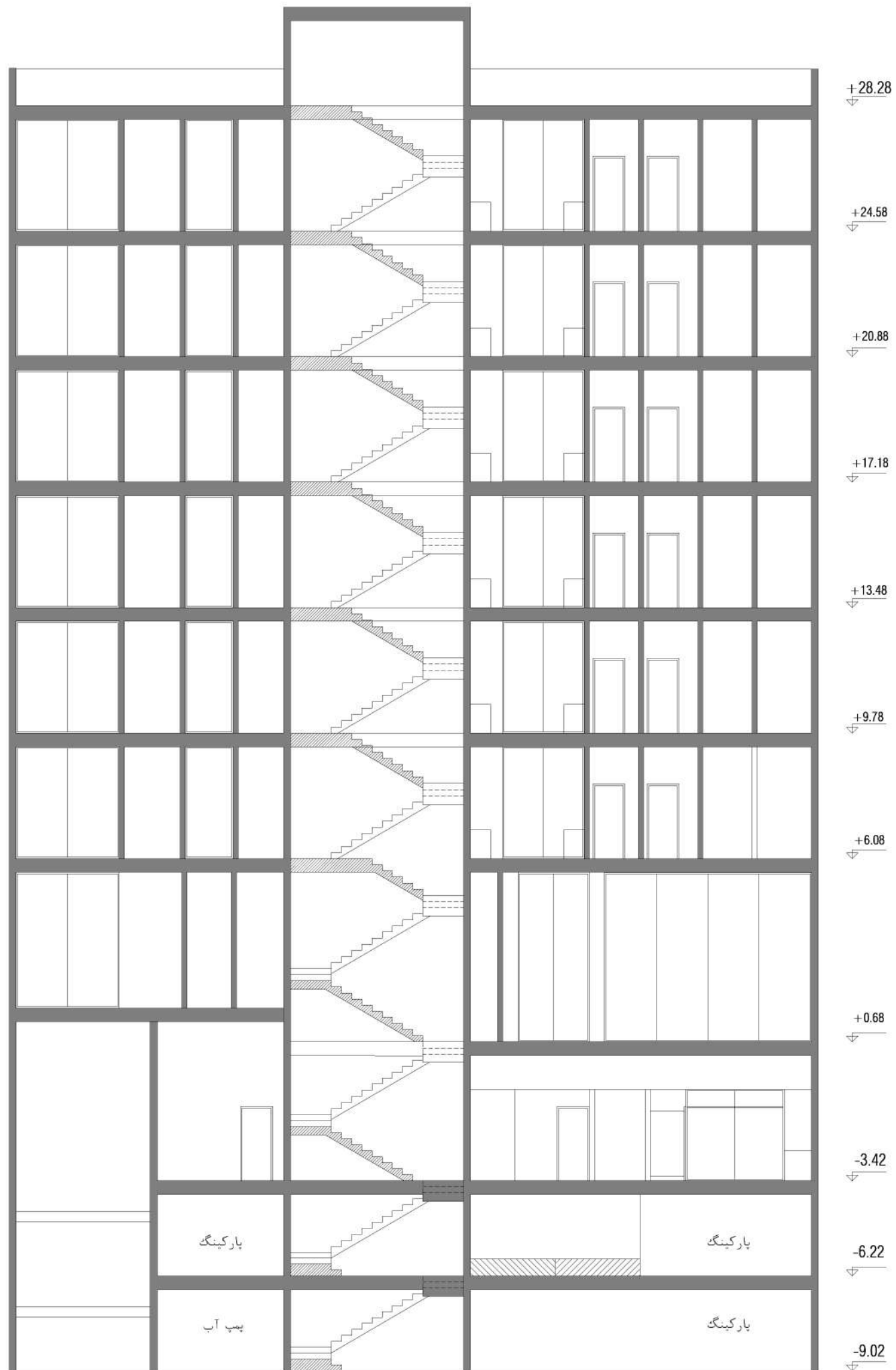






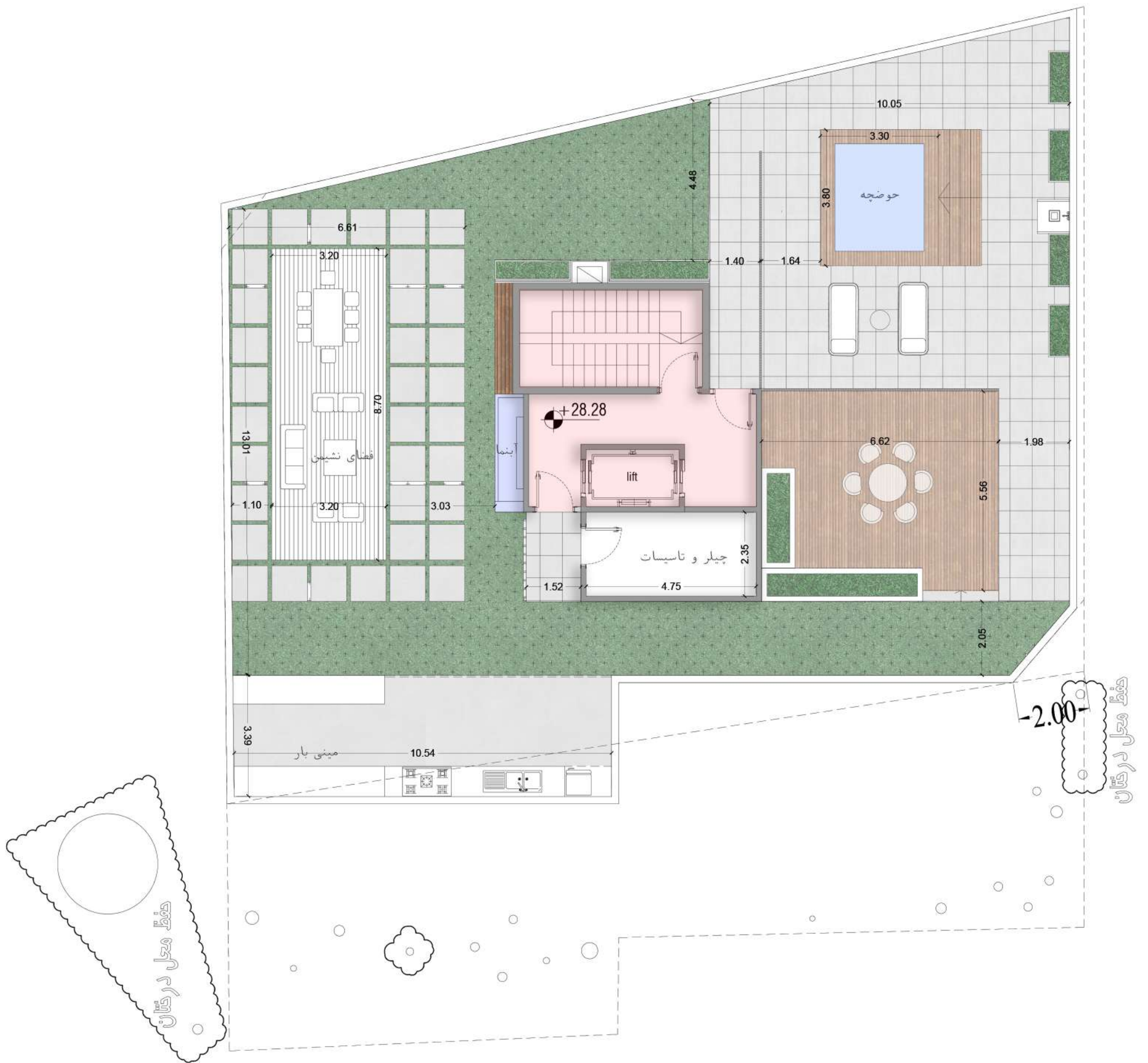






برش طبقات





پلان مبلمان بام