

Chenaran

July 2023

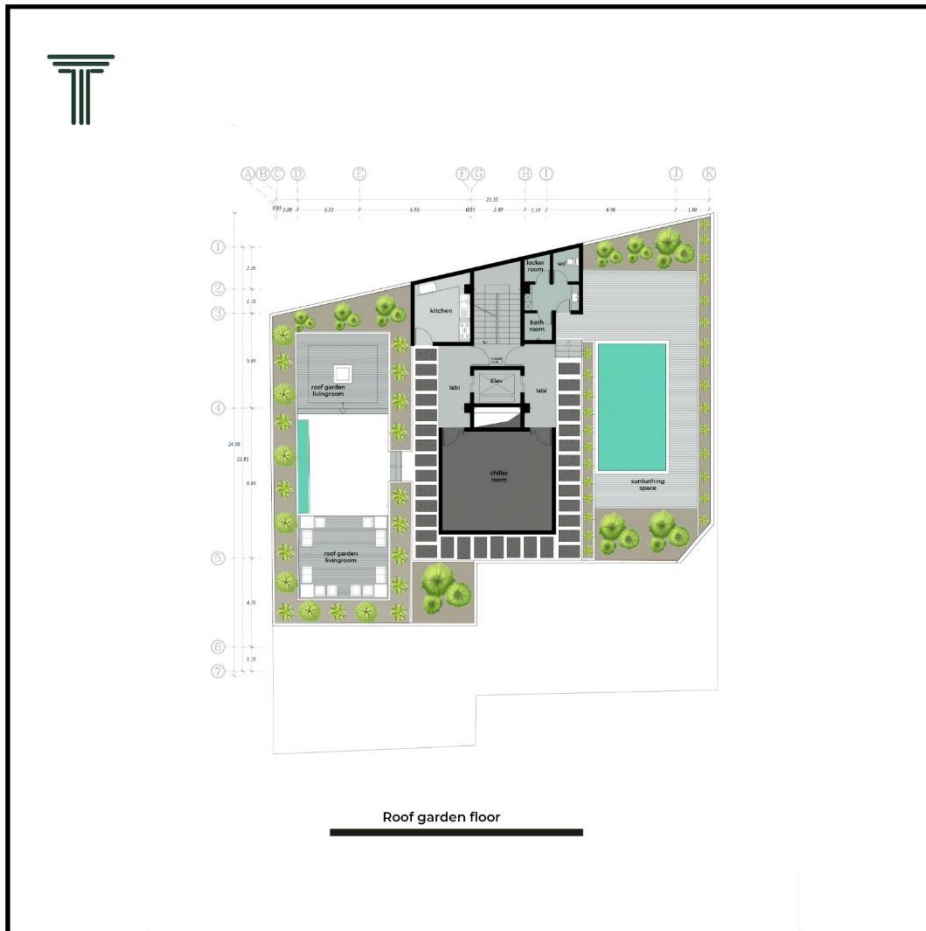
Render 01

North Facade



Architectural Plan, Furniture

Roof Garden



Render 02

North Facade



برای بالکن های شمالی
"شیشه بالکنی ریلی" قدی در نظر گرفته شده است



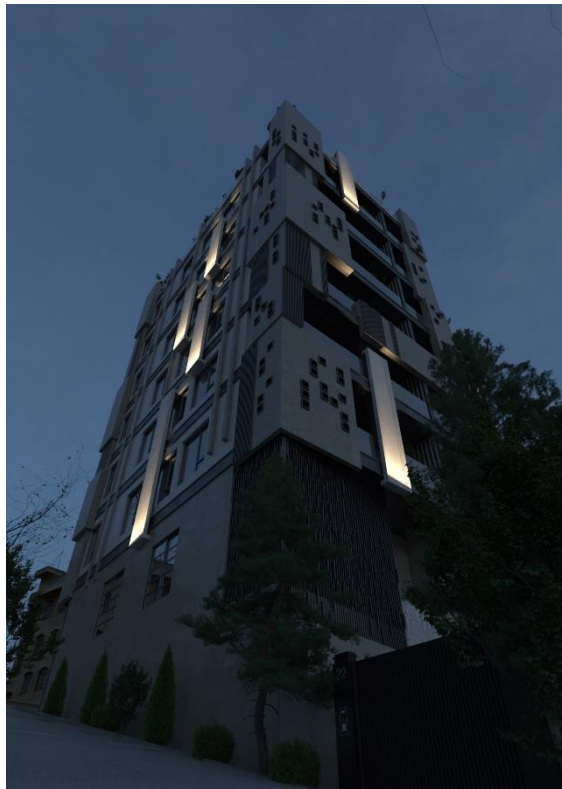
Render 04

Chenaran



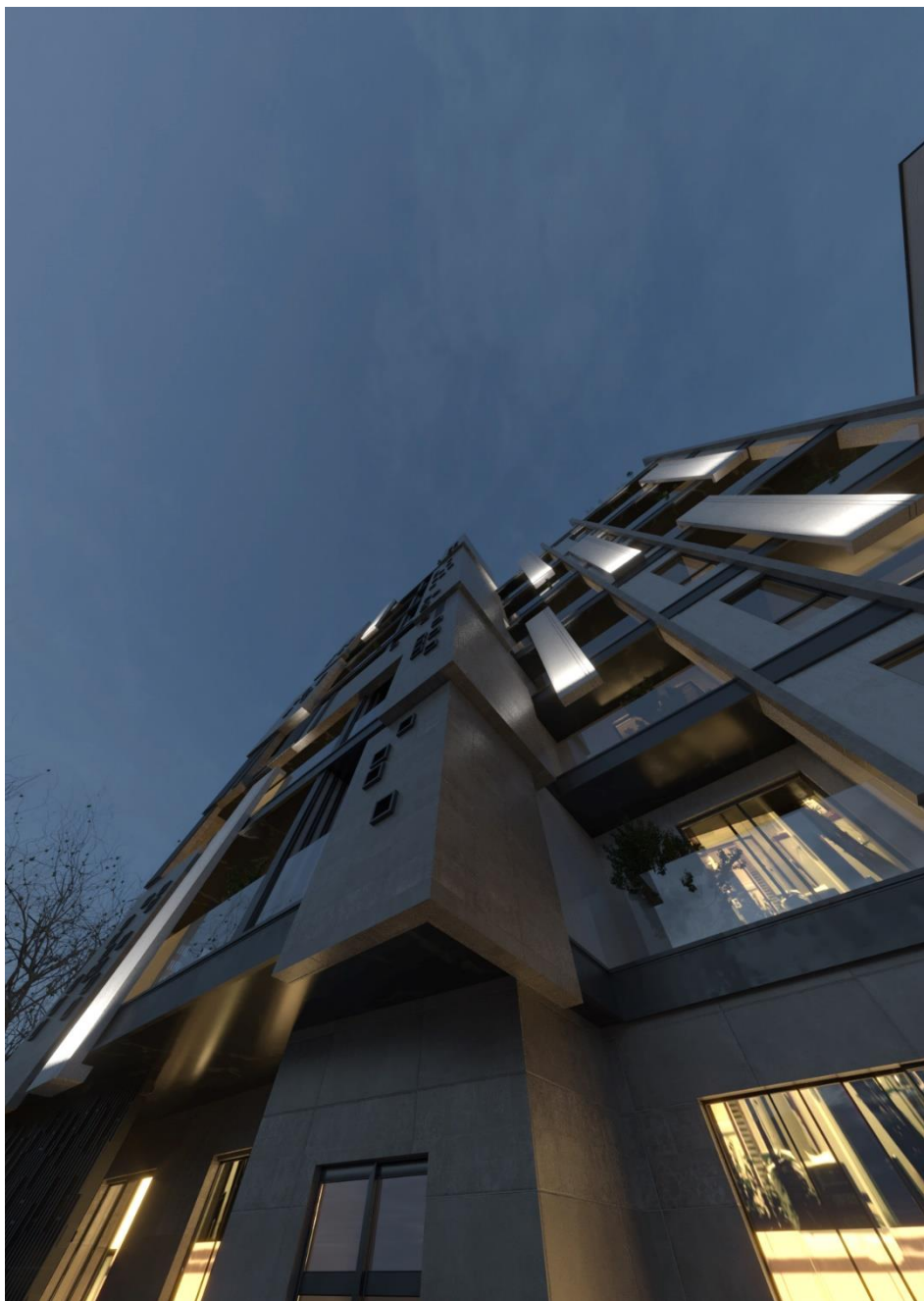
همکف ساختمان در کد ارتفاعی مثبت ۶۰ قرار گرفته است و طبقه منفی یک با سیزده عدد پارکینگ در کد ارتفاعی منفی ۲.۳۰ با ورودی از سمت کوچه جنوبی با کد ارتفاعی منفی ۳ متر قرار گرفته با رمپ به پارکینگ دسترسی دارد طبقه منفی ۲ با کد ارتفاعی منفی ۵.۲۰ با ۱۳ عدد پارکینگ و از سمت کوچه غربی با کد ارتفاعی منفی ۳ متر با اختلاف ارتفاع ارتفاع ۶۰ سانتی متر نسبت به کوچه جنوبی به وسیله رمپ دسترسی دارد و اتاق تاسیسات با ۳ عدد پله از کد ارتفاعی منفی ۵.۲۰ به منفی ۵.۸۰ دسترسی دارد به دلیل این که حیاط طبق خواسته کارفرما پله نشود و اتاق تاسیسات به وسیله دالان نوری از حیاط تهویه و نور میگیرد

طبقه منفی ۳ با کد ارتفاعی منفی ۸.۹۰ با پله و اسانسور دسترسی دارد مشاعات آبی و سالن گیم و سالن سینما قرار دارد سالن اجتماعات به وسیله ۳ عدد پله با کد ارتفاعی منفی ۹.۵۰ قرار دارد .



Render 07

South view



First to sixth Floor Plan

Niavaran



first to sixth floor plan

Render 08

South view



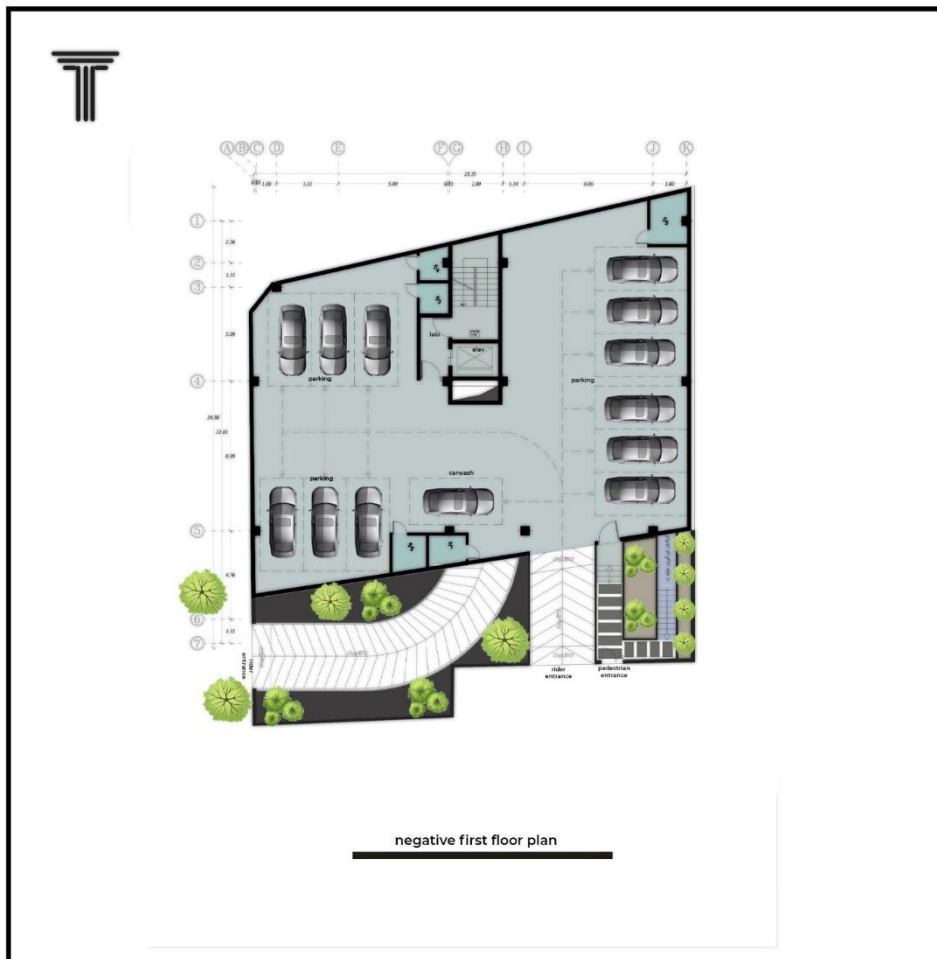
Ground Floor Plan

Niavaran



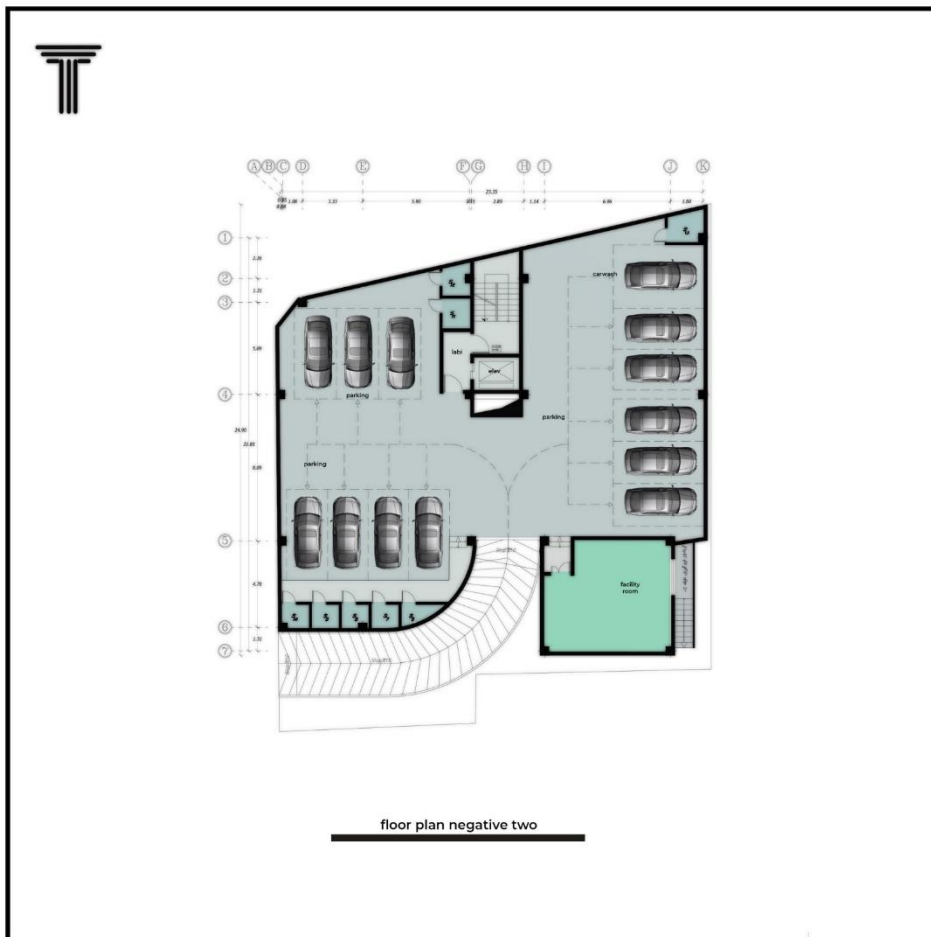
Negative First Floor Plan

Parking



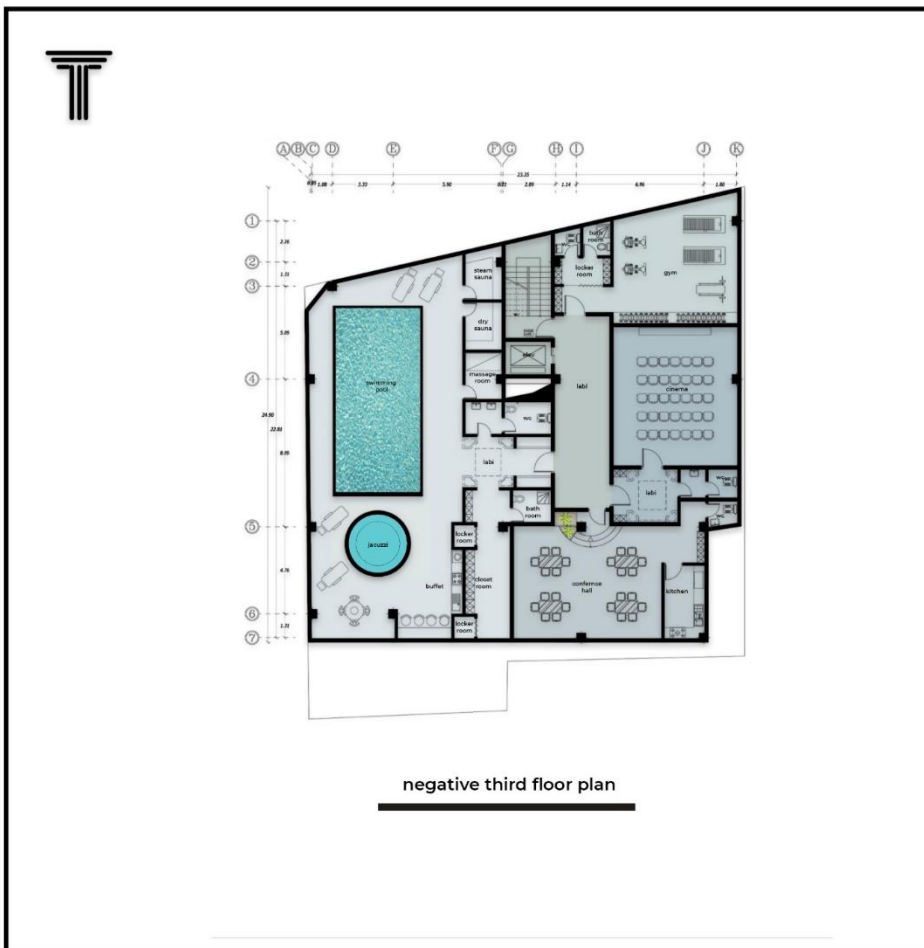
2nd Floor of the Parking lot

Parking



3rd Floor of the Parking lot

Parking



Render 09

Niavaran



Render 10

South view

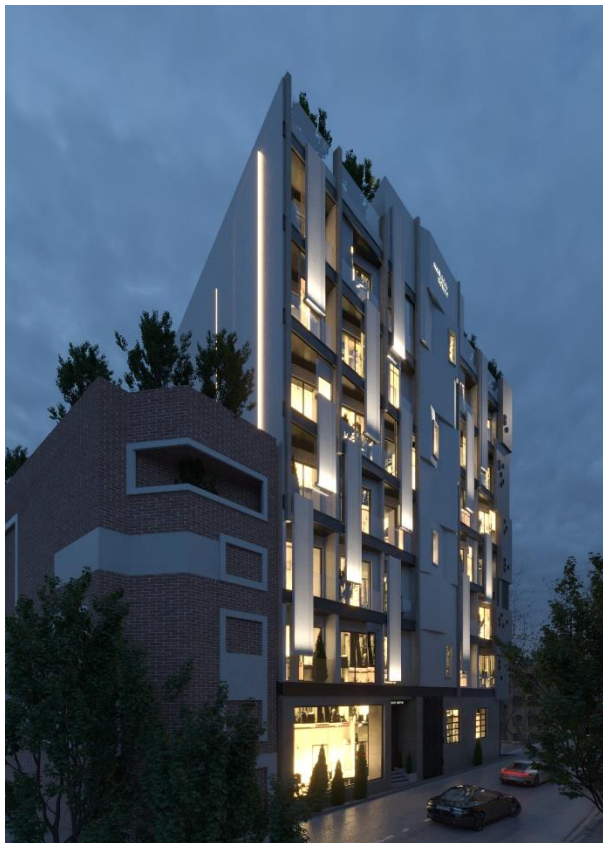


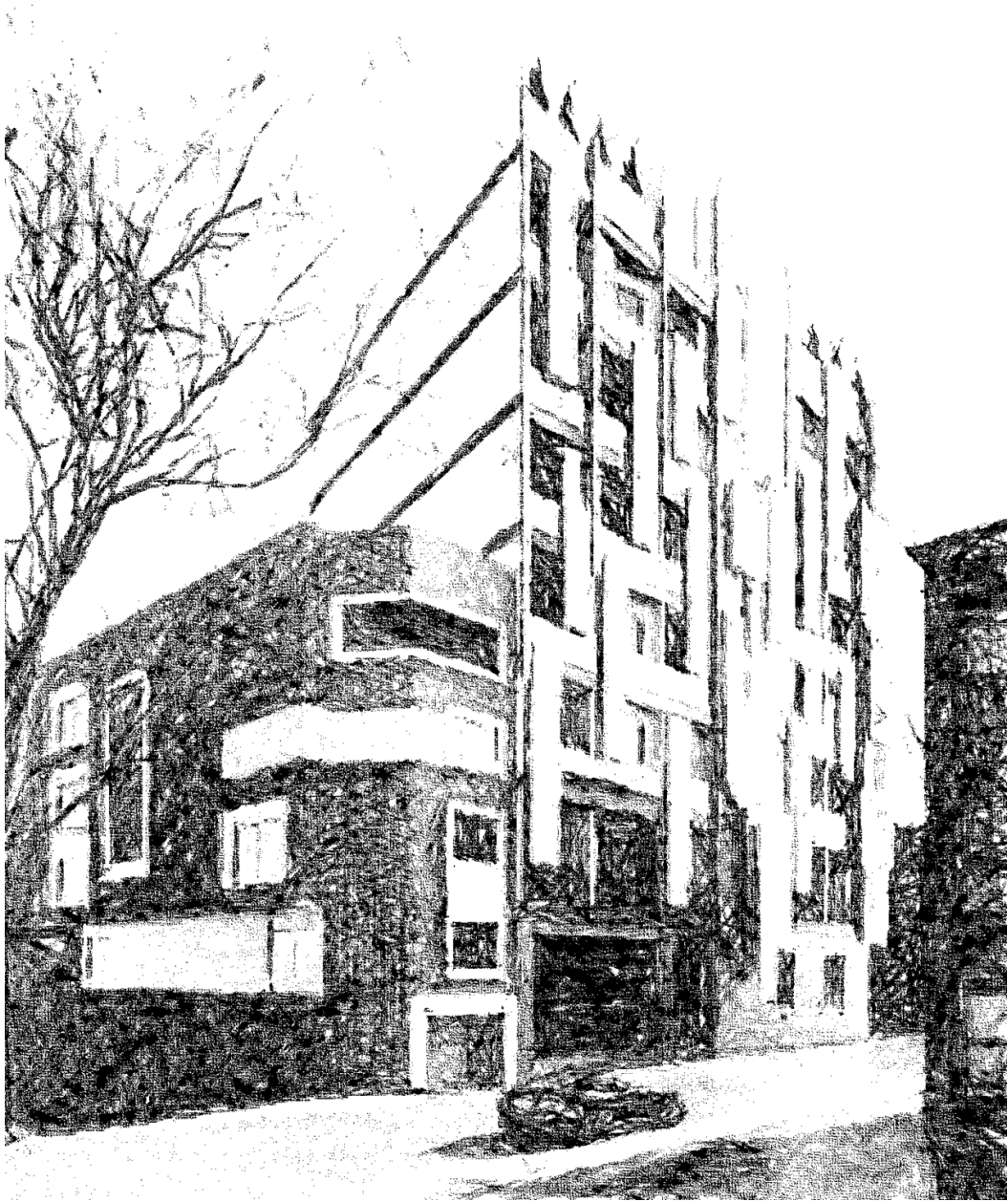
Render 11



Render

12-13-14-15-16





JULY, 2023 TARIH-ZTARH

CHENARAN