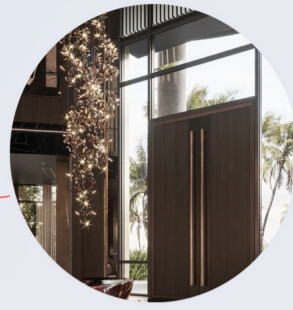


پروژه چناران



ورودی فضای شیشه ای در نظر گرفته شده ، بنا به درخواست کار فرما که نور گیری مناسب از شمال و جنوب داشته و به صورت اکواریوم باشد

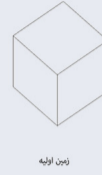
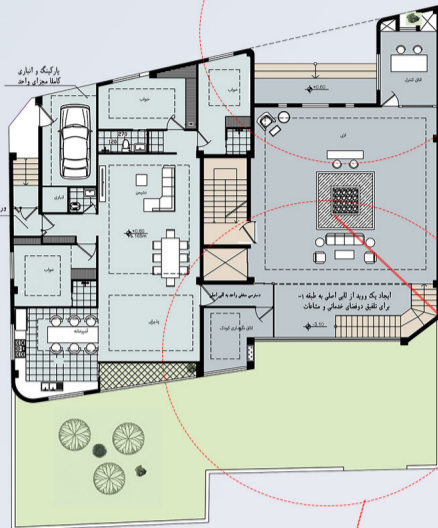
ورودی واحد همکف بنا به درخواست کارفرما کاملا مجزا بوده و دارای پارکینگ و انباری اختصاصی بوده و همچنین یک ورودی مخفی در لابی دارد برای دسترسی به مشاعات ساختمان



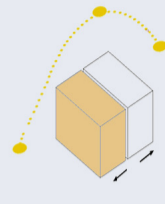
• ساختمان مسکونی چناران با متراژ زمین پس از اصلاحی 587.04 مترمربع و مساحت کل بنا تقریبا 4400 مترم شامل 6 طبقه مسکونی روی همکف و سه طبقه زیرزمین می باشد

• زمین از سه جبهه شمال و جنوب و غرب نورگیری دار

• ملک جنوبی است و دارای دسترسی به سه گذر (شمال گذر 10 متری)، جنوب (بن بست 6 متری)، غرب (گذر 10 متری)



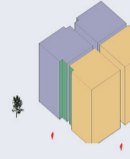
زمین اولیه



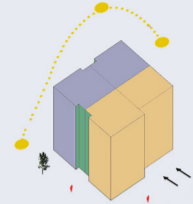
تقسیم ساختمان به دو واحد مجزا



جدا سازی فضا های خصوصی و عمومی

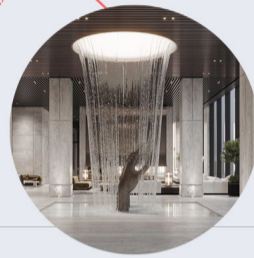


ایجاد فضای سبز و تراس با عقب نشینی در جبهه ها

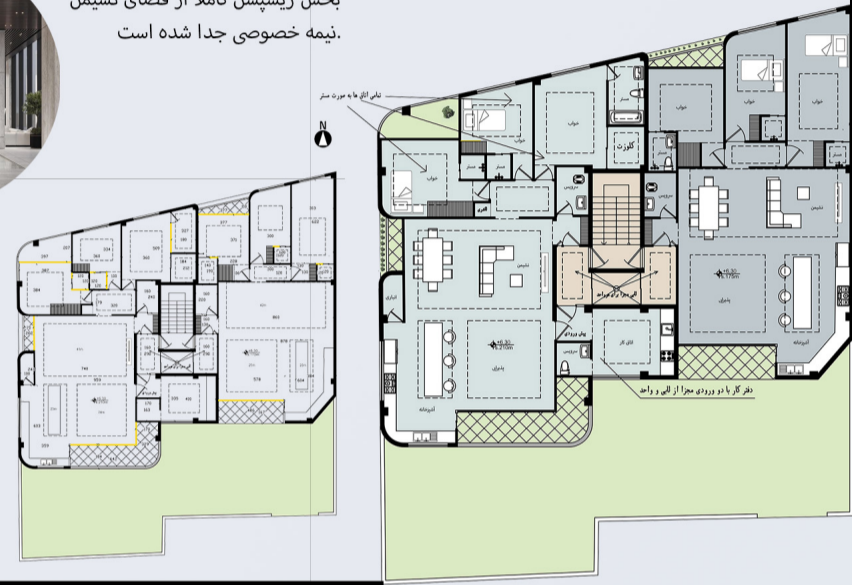


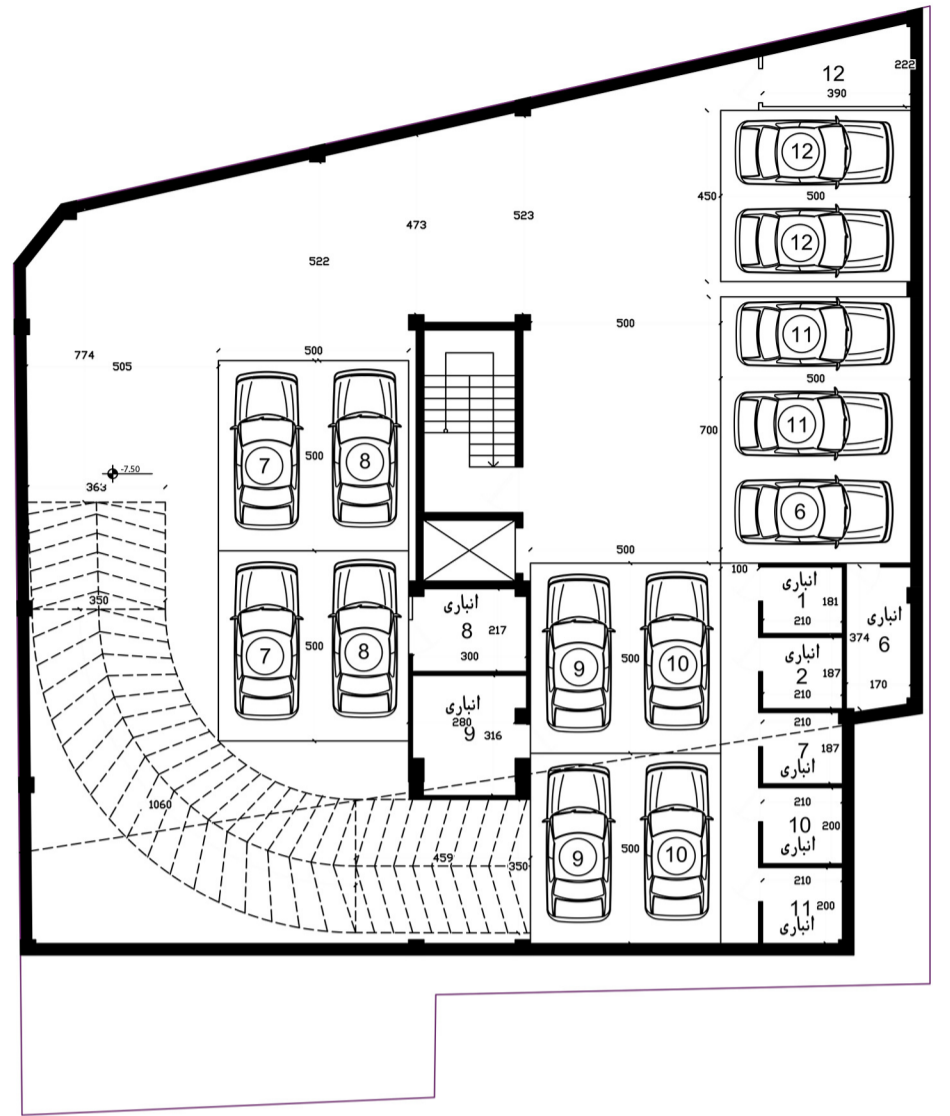
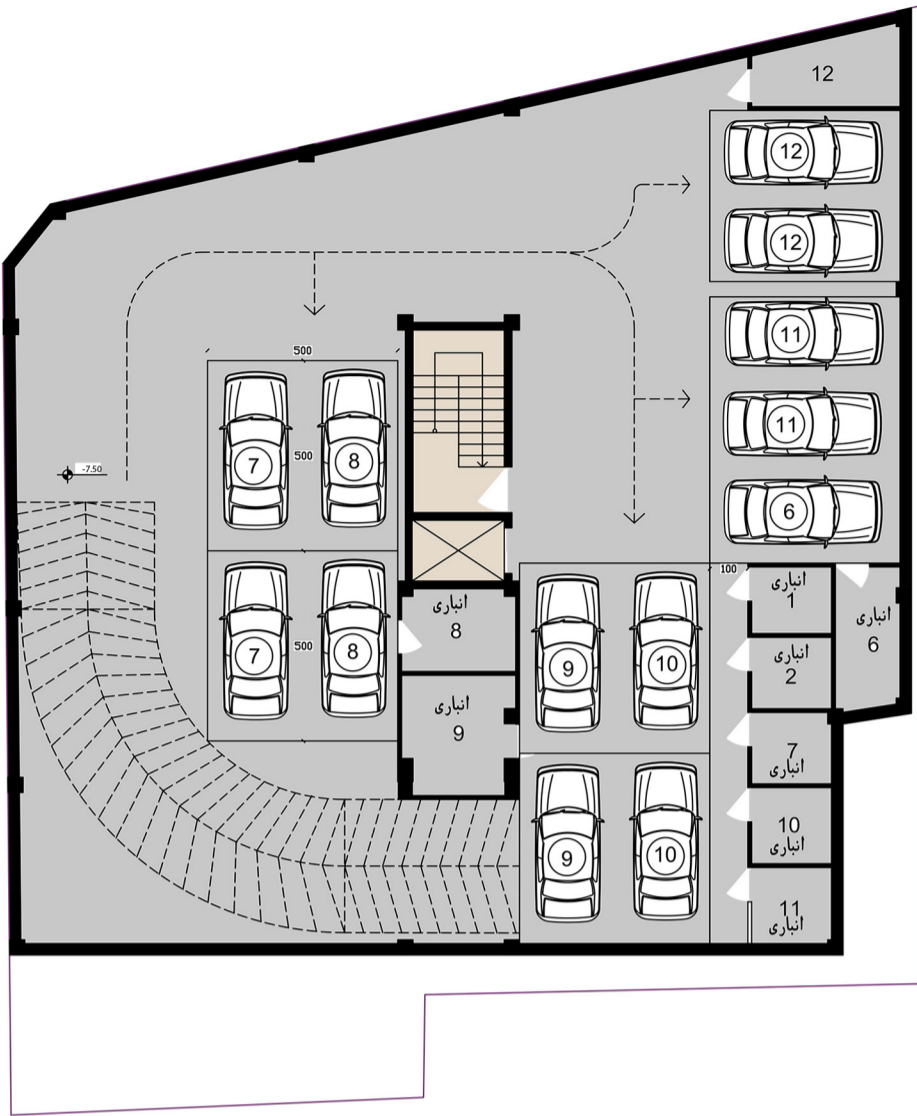
عقب نشینی به دلیل رعایت اصول شهر داری و به وجود آمدن حج تپای

با ایجاد یک فضای اینما در مرکز لابی بخش ریسپشن کاملا از فضای نشیمن نیمه خصوصی جدا شده است

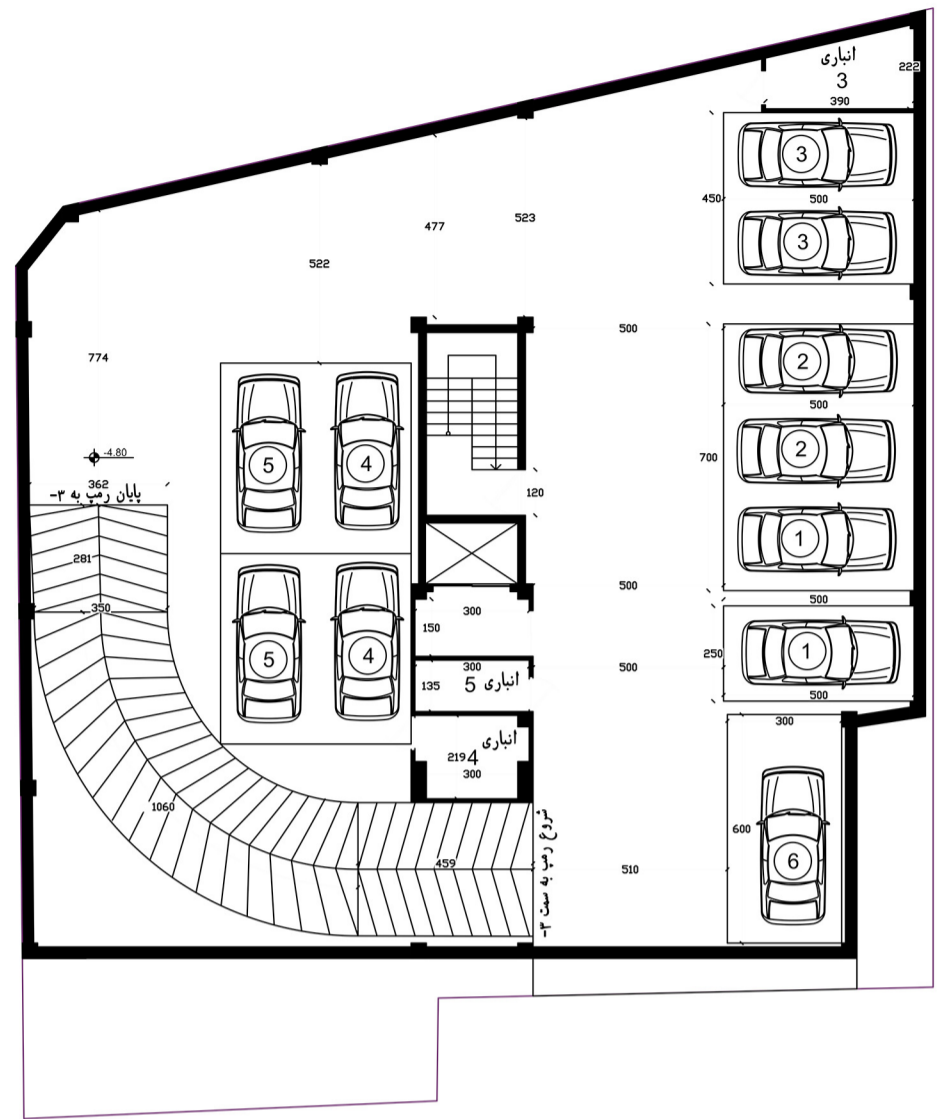
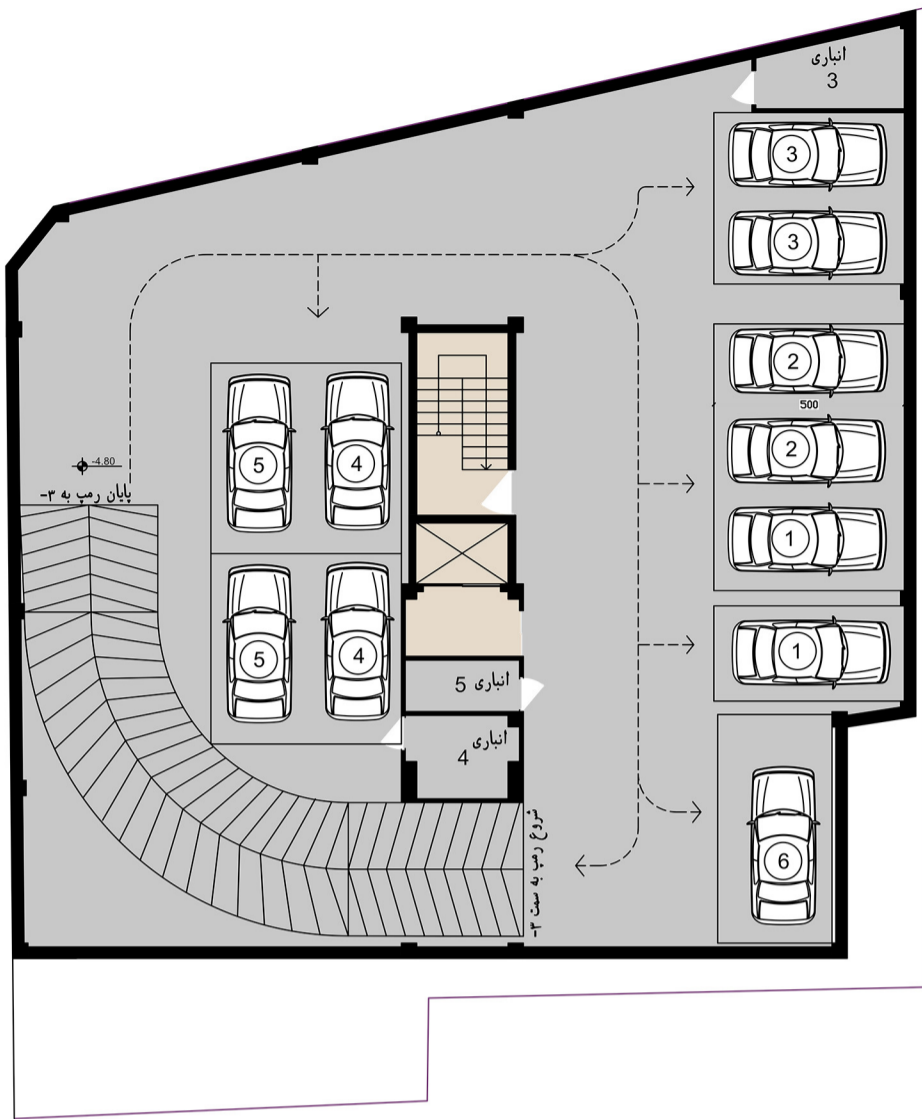


بنا به خواسته کارفرما که یک لابی با دو ویو شمال و جنوب نیاز بود که ما در طراحی لابی و طبقه 1 را با هم از طریق یک وید ادغام کردیم که هم باعث دسترسی راحت به مشاعات ساختمان و هم ویو ونور گیری یک دست ایجاد شد

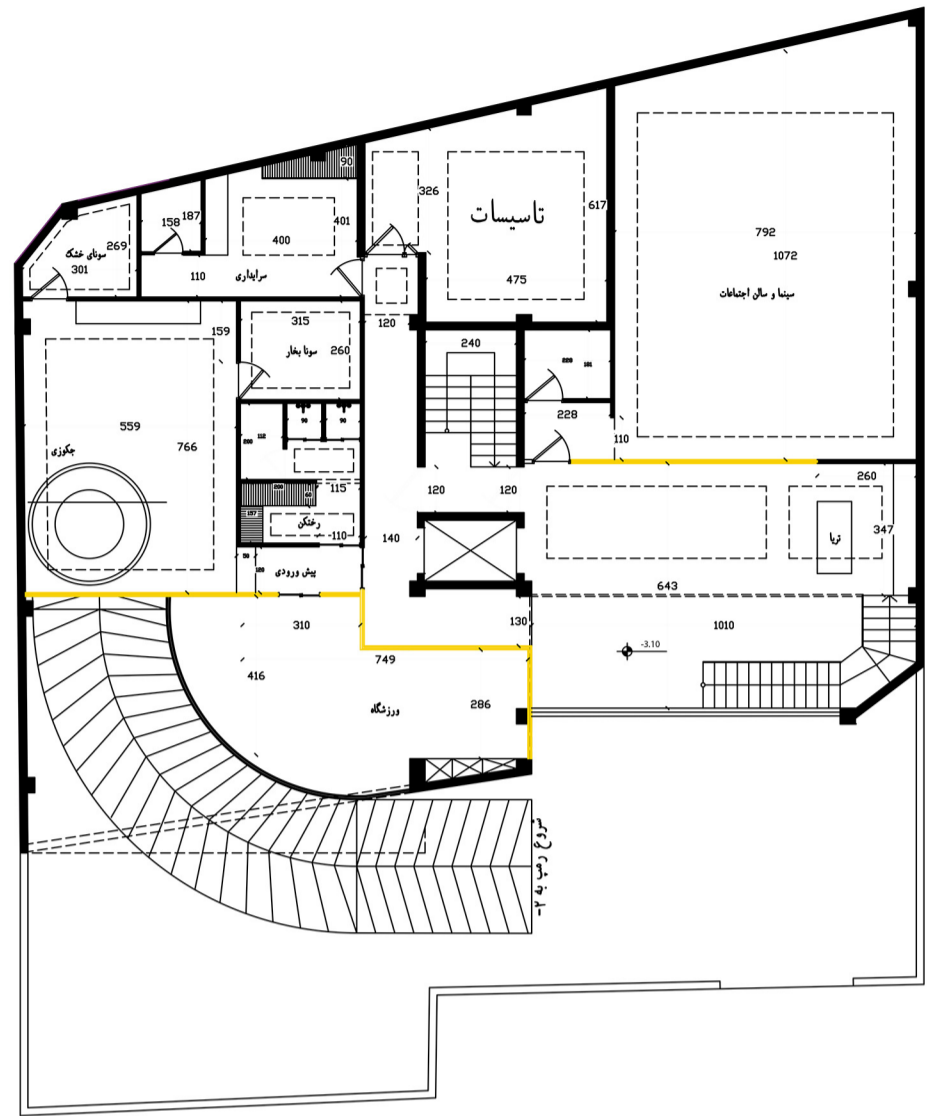
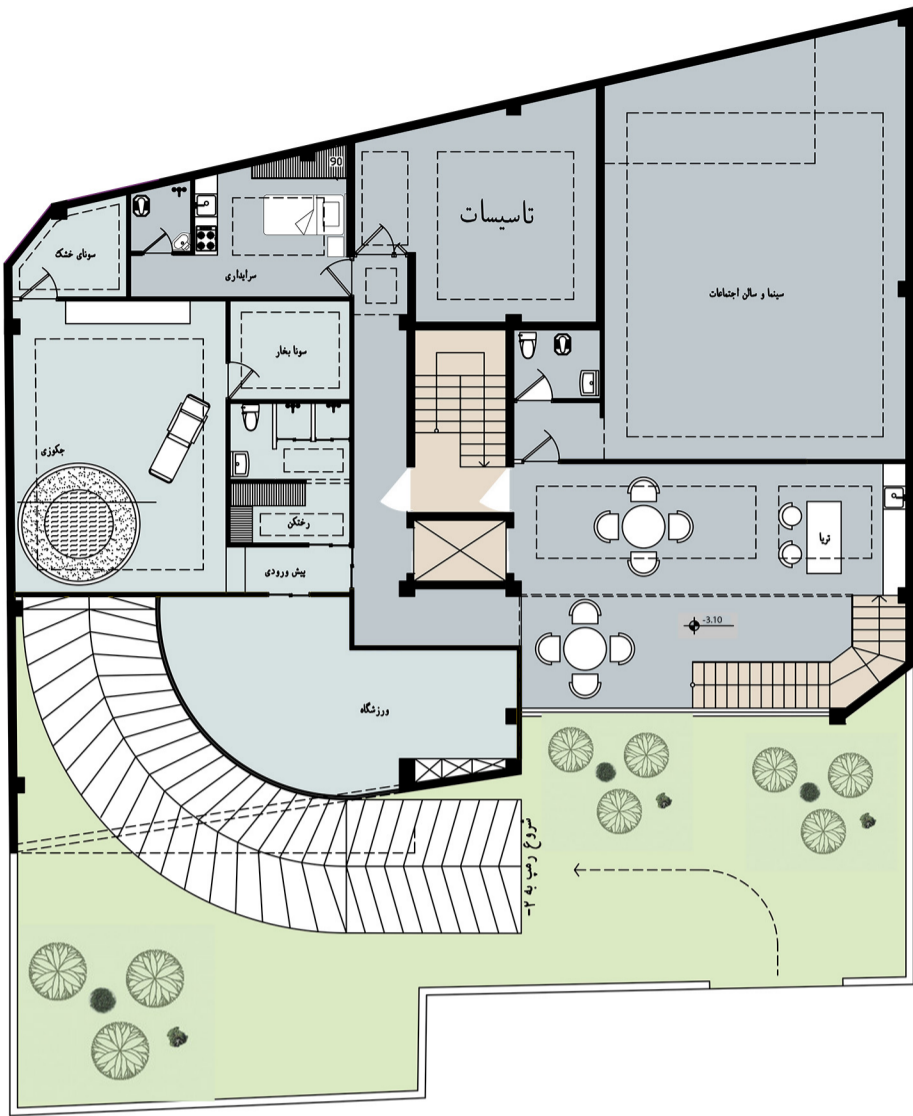




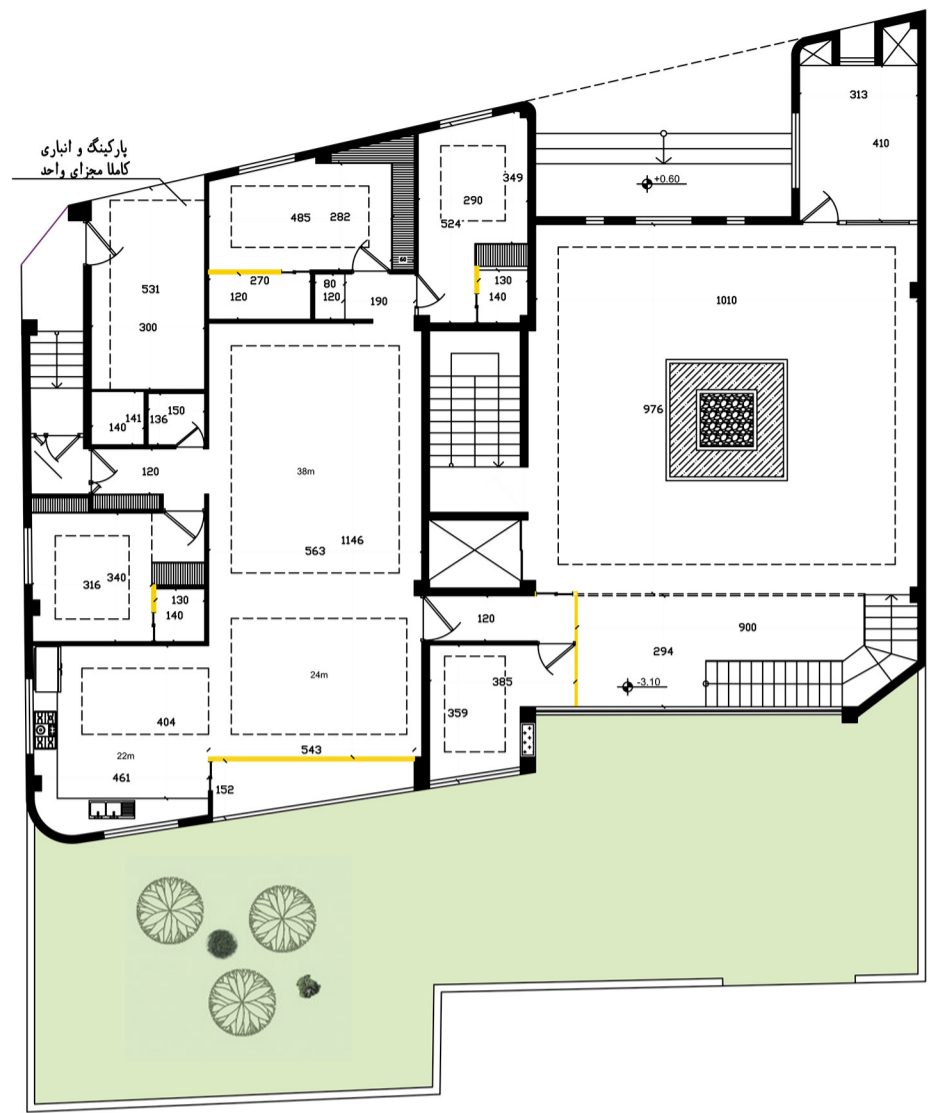
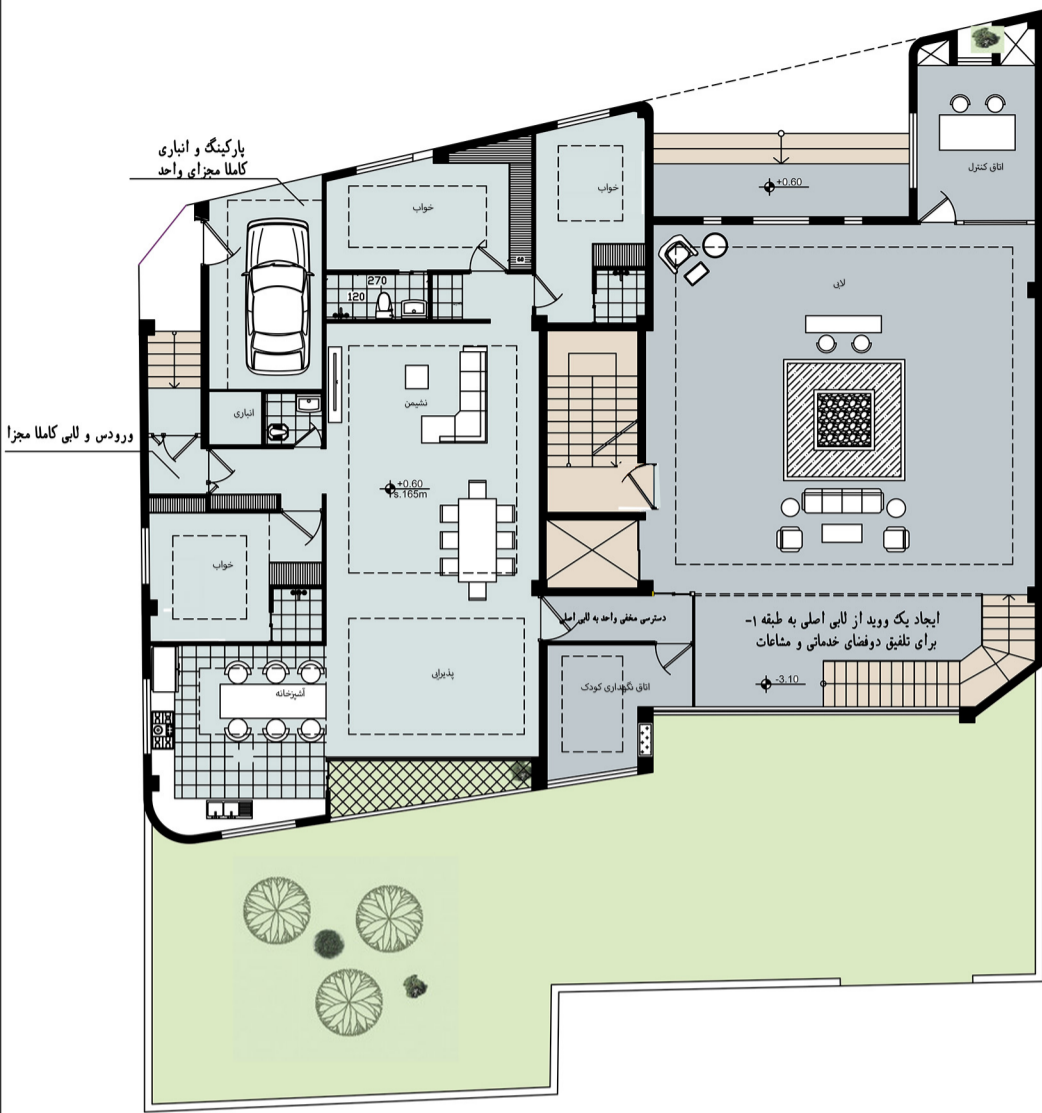
پلان زیرزمین سوم



پلان زیرزمین دوم



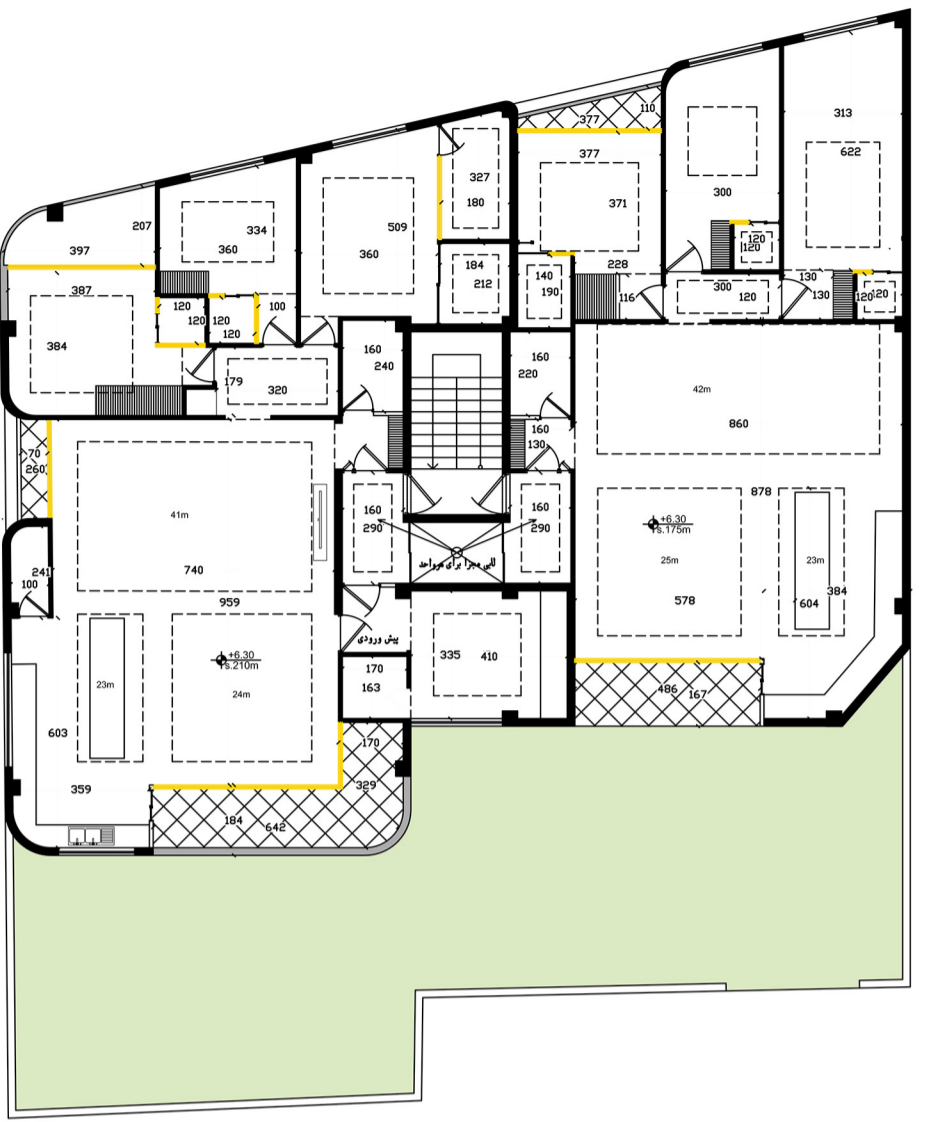
پلان زیرزمین اول



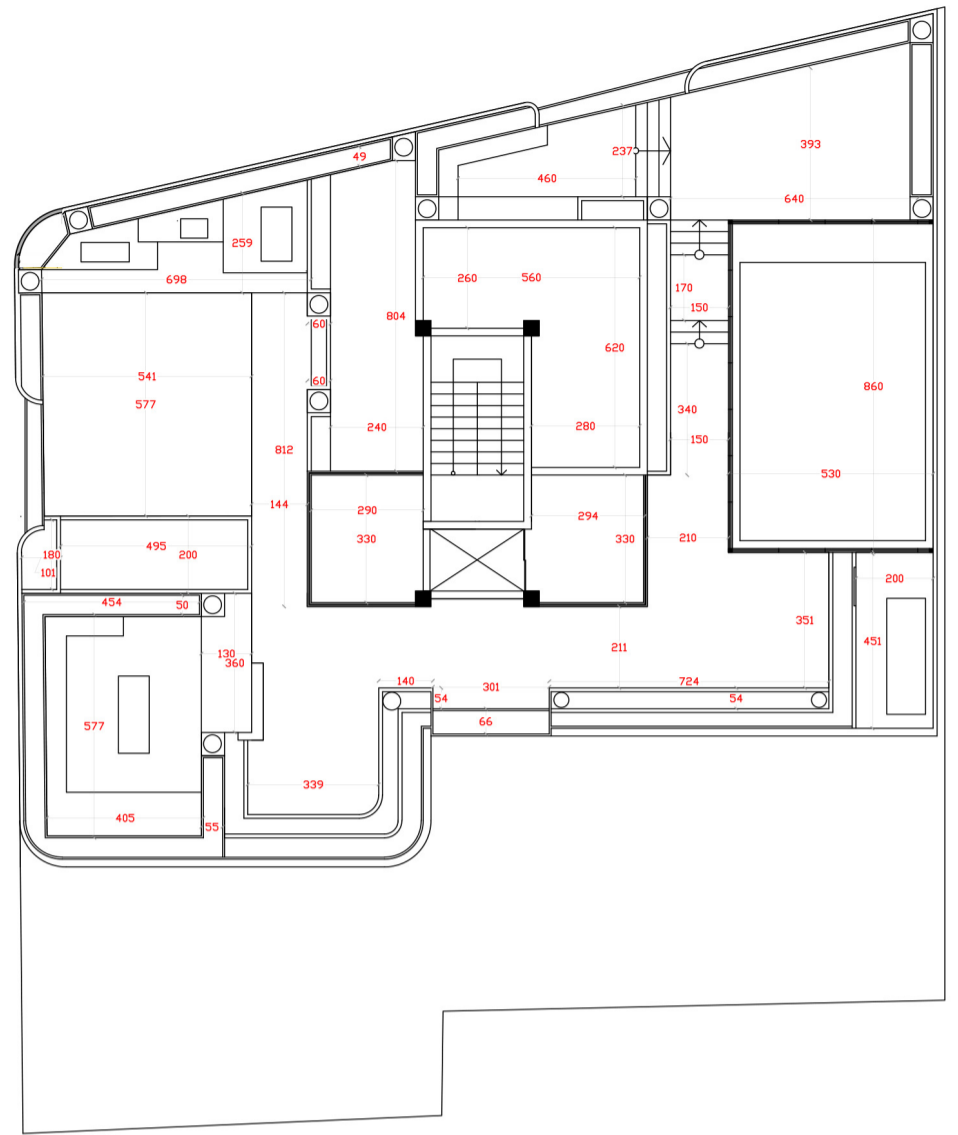
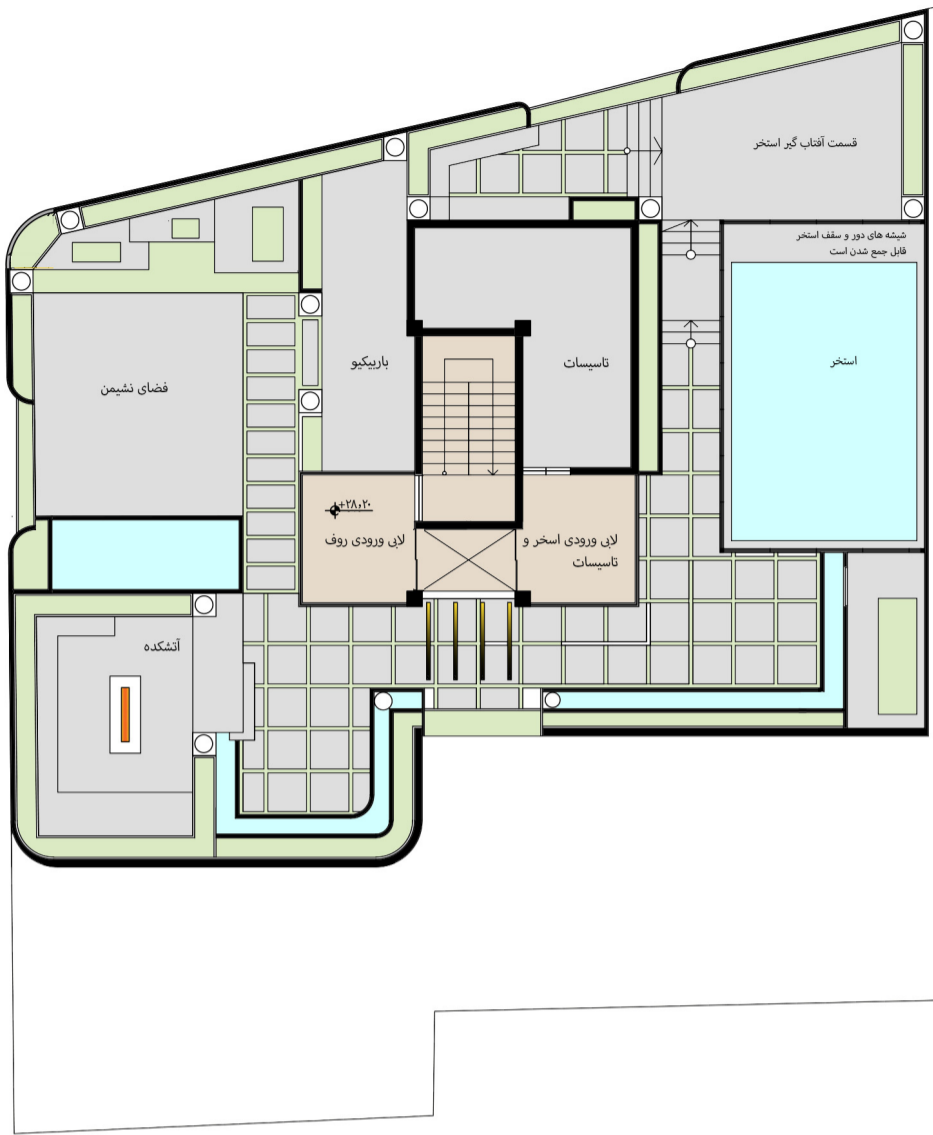
پلان طبقه همکف



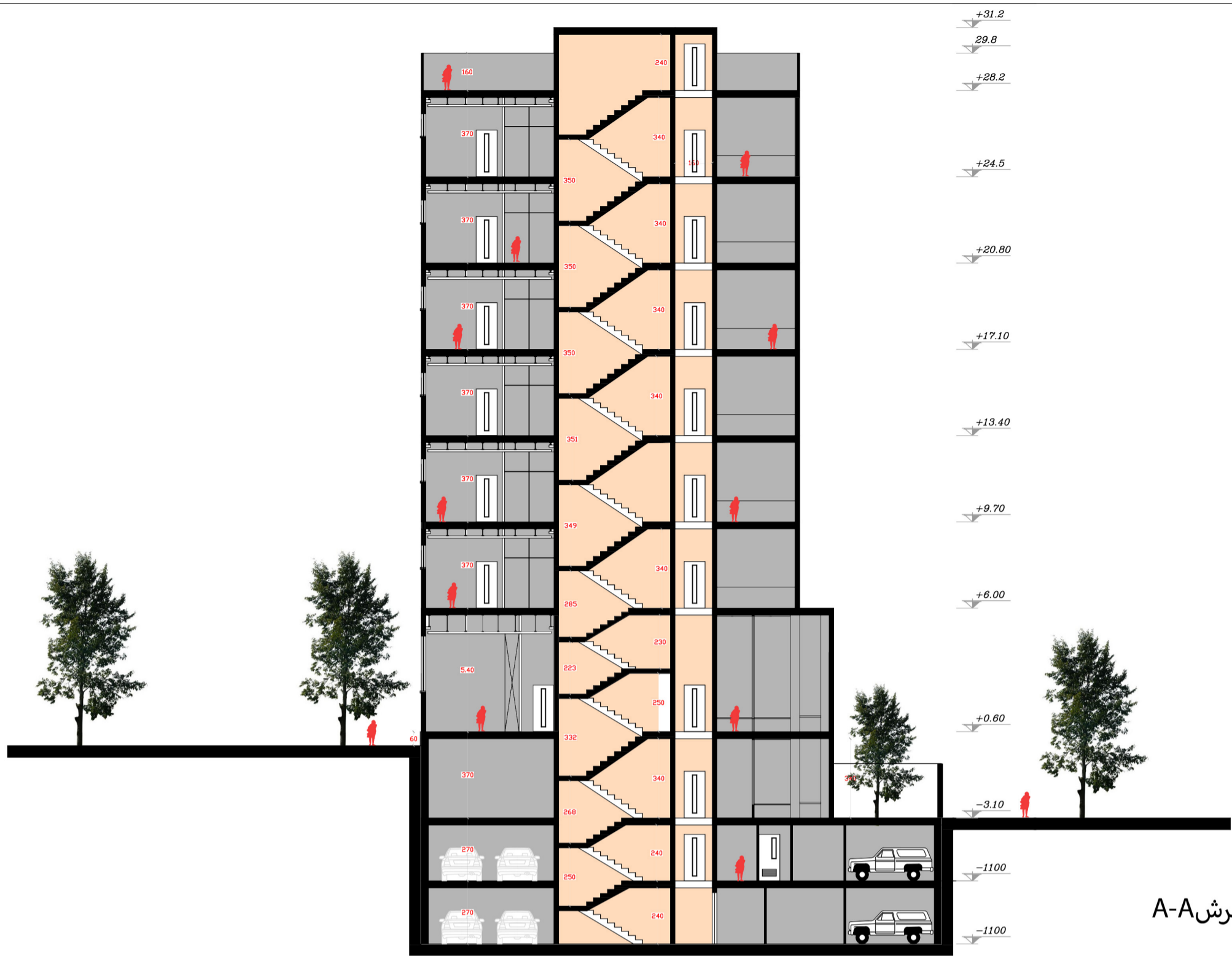
نامی اتاق ها به صورت مستر



پلان تپ طبقات



پلان روف گاردن



برش A-A



















