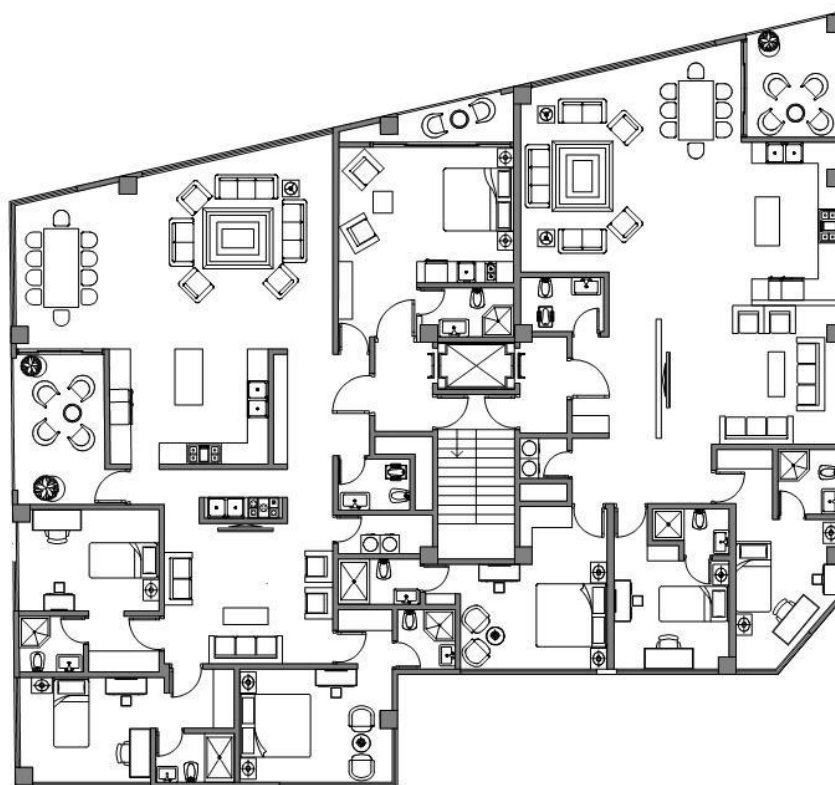




طبق نظر کارفرما ، ما در این طبقه لابی بزرگ و مجلل و یک واحد مسکونی با سه خواب دارای مستر و کلوزت و یک تراس با دید حیاط را دارا می باشد . لازم به ذکر است که لابی ما دارای کافه بار و بخش پذیرش (انتظامات) و یک تراس با دید حیاط و یک اتاق کودک را در این قسمت داریم .



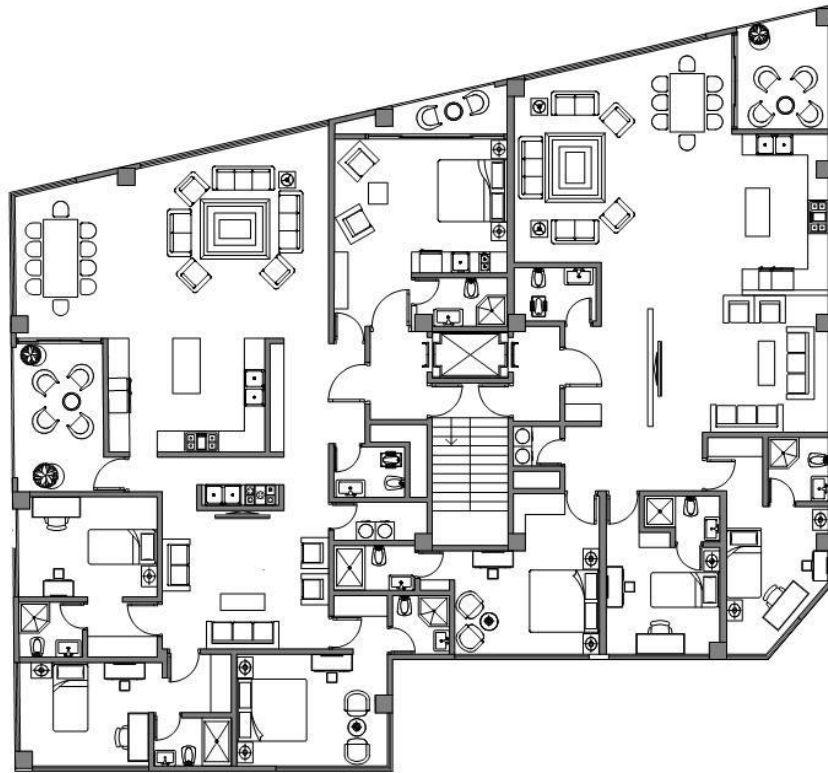
ما طبقات یک تا شش را تیپ طراحی کردیم طبق نظر کارفرما

ما در این طبقات دو واحد و یک سوییت را داریم که از طریق واحد سمت چپ دسترسی داریم و همین طور از طریق لابی واحد

وارد واحد سمت چپ که میثویم یک فیلترینگ را دارهست که بالا به سمت فضای عمومی و پایین وارد فضای خصوصی می شود ، در فیلترینگ یک سرویس مهمان را داریم و درب مطبخ و یک کمد برای نیاز .

فضای عمومی شامل پذیرایی و غذاخوری می باشد که از دوطرف نورگیری عالی را دارا می باشد و همچنین دسترسی به تراس را دارد .

فضای خصوصی شامل یک نیوی روم (حال خصوصی) ، لاندری و سه اتاق با مستر و کلوزت و نورگیری عالی ، لازم به ذکر است که تراس و آشپزخانه واحد از بخش خصوصی هم دسترسی دارد .



واحد سمت راست بدون سوییت است ، وارد واحد که میشوید ، بخش فیلترینگ قرار دارد که سمت بالا بخش عمومی و پایین بخش خصوصی میباشد ، در فیلترینگ یک سرویس مهمان و یک کمد برای وسایل طراحی شده است .

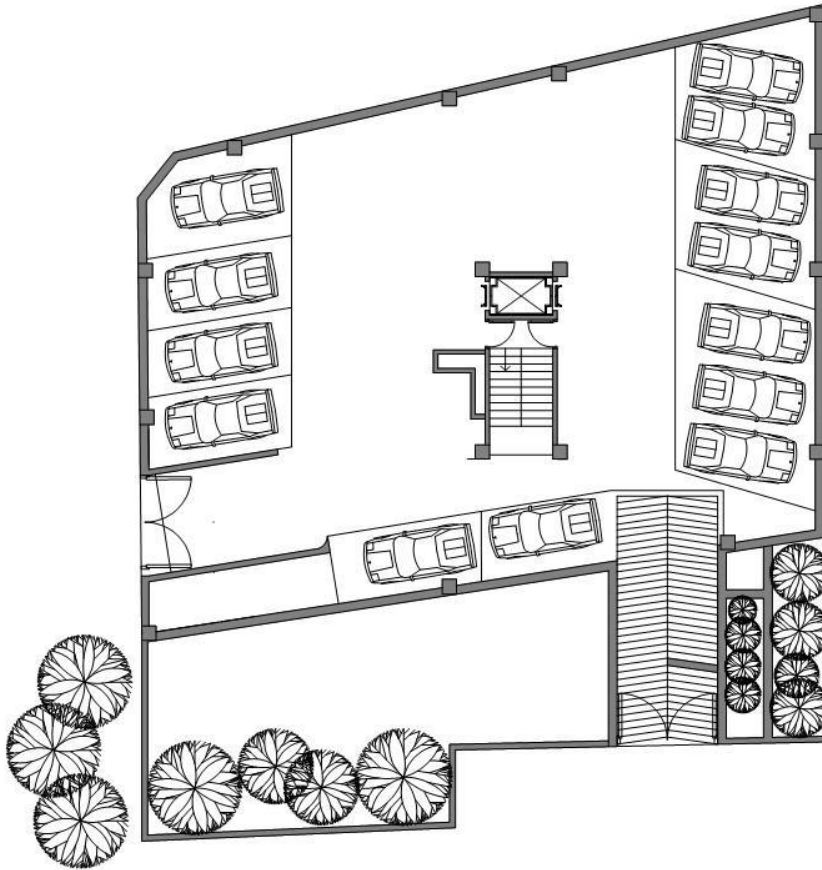
این واحد سه خواب دارا ست هر سه خواب آن مستر وکلوزت است .

بخش پشت فیلترینگ یک تیوی روم است که از هر دوطرف دسترسی دارد و میانه دویخش است .

یک آشپز خانه با دسترسی به تراس و یک پذیرای بزرگ با نورگیری از شمال را دارا میباشد .

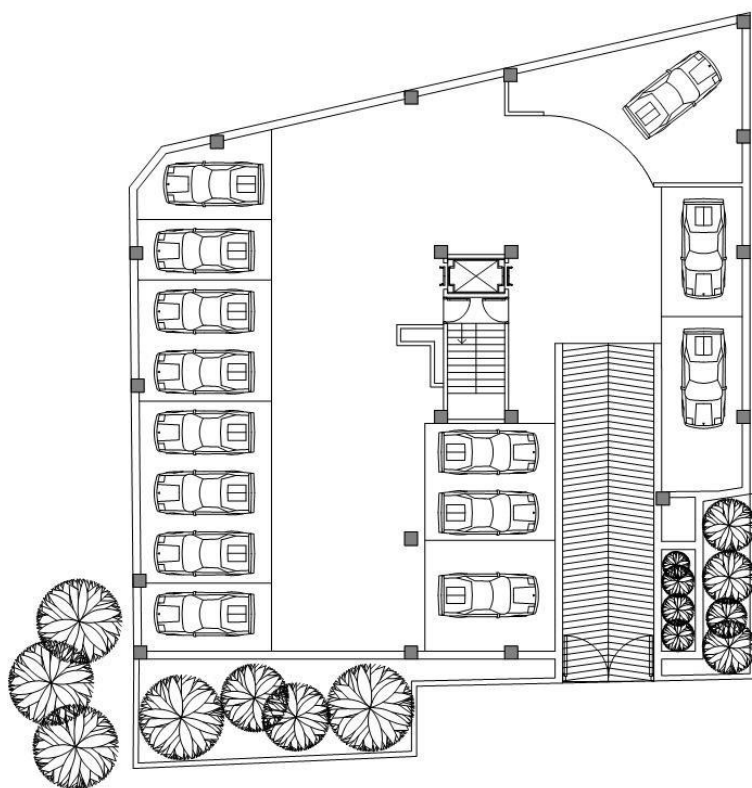
تمام تراس ها چیدمان شده و اندازه نسبت به واحد دارد

ورودی واحد ها هیچ دیدی به هم دیگر ندارند و از دودرب در ایستگاه راه پله و از آسانسور برانکاردر بر دو درب استفاده شده است.

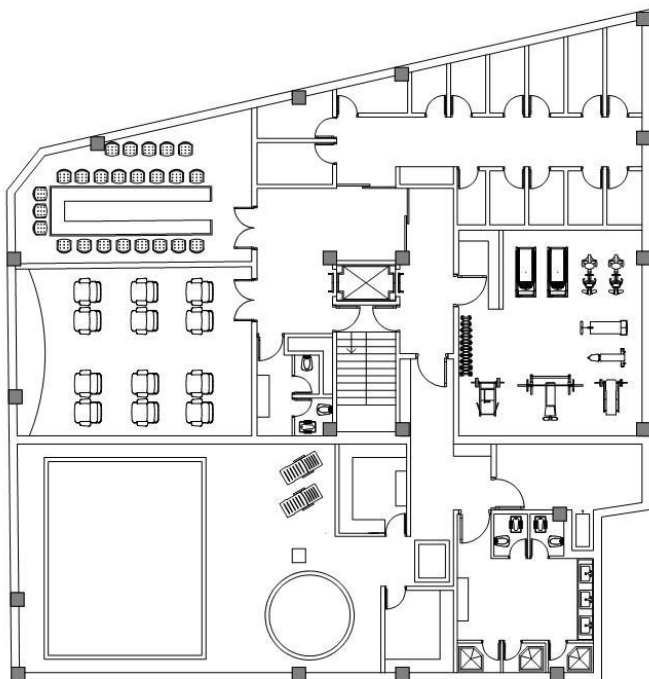


ما برای این پروژه دو طبقه پارکینگ در نظر گرفته ایم که طبقات منفی یک و دو می باشد با این نظر که درب پارکینگ منفی یک در سمت چپ (غرب) قرار دارد و درب پارکینگ منفی دو در انتهای کوچه بنبست در جنوب ساختمان قرار دارد

در طبقه ۱۲ پارکینگ وجود دارد
در گوشه سمت راست یک ماشین باید حذف شود



در این طبقه ۱۳ پارکینگ می باشد که یکی از آن ها پارکینگ معلولین است
در این طبقه کارواش را داریم در گوشه سمت راست



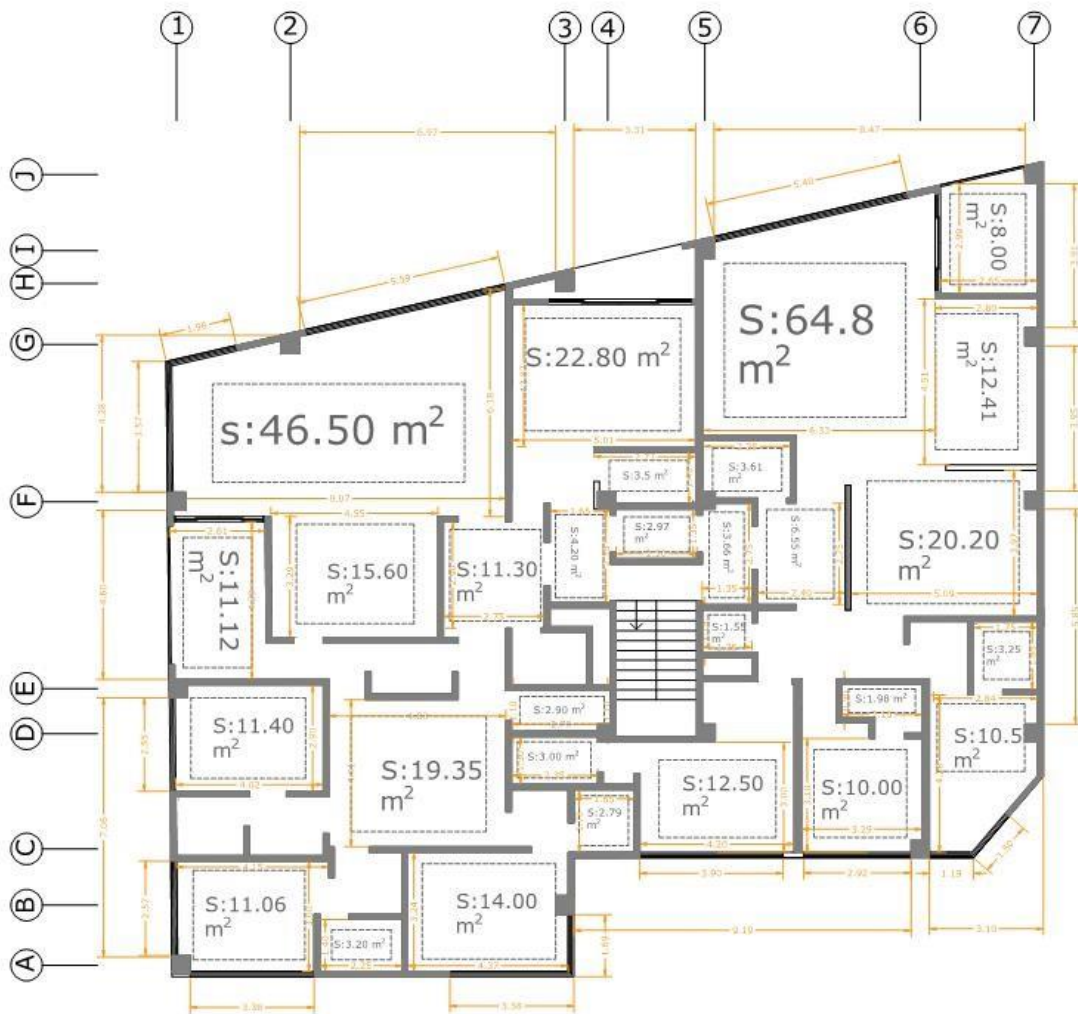
در طبقه منفی ۳ ما انباری ها (۱۴) و باشگاه و مشاعات آبی را داریم ، دو سالن یکی کاربری سینما و دیگری اجتماعات را داریم .

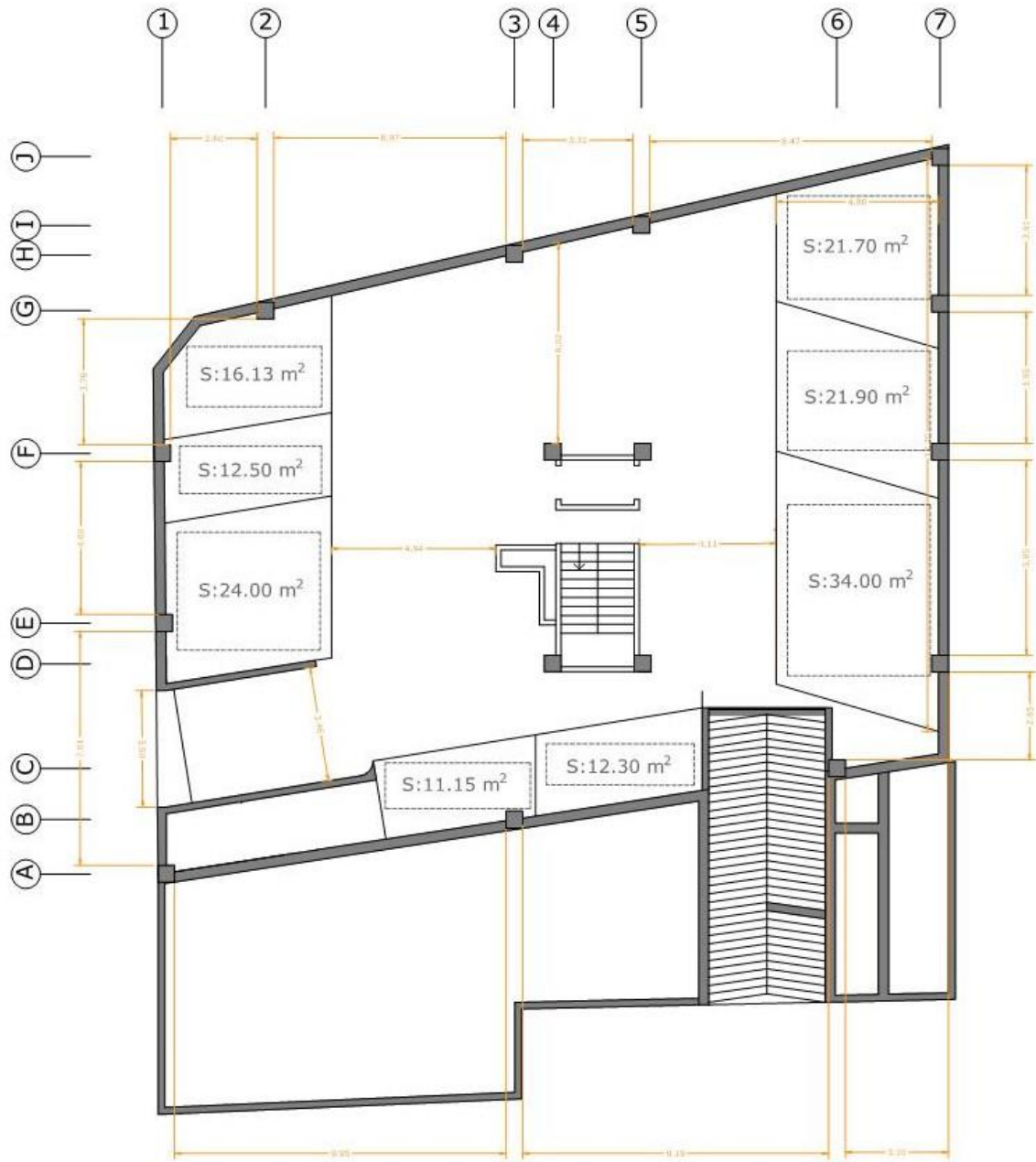
دو دستگاه سرویس بهداشتی برای سالن ها در نظر گرفته شده است

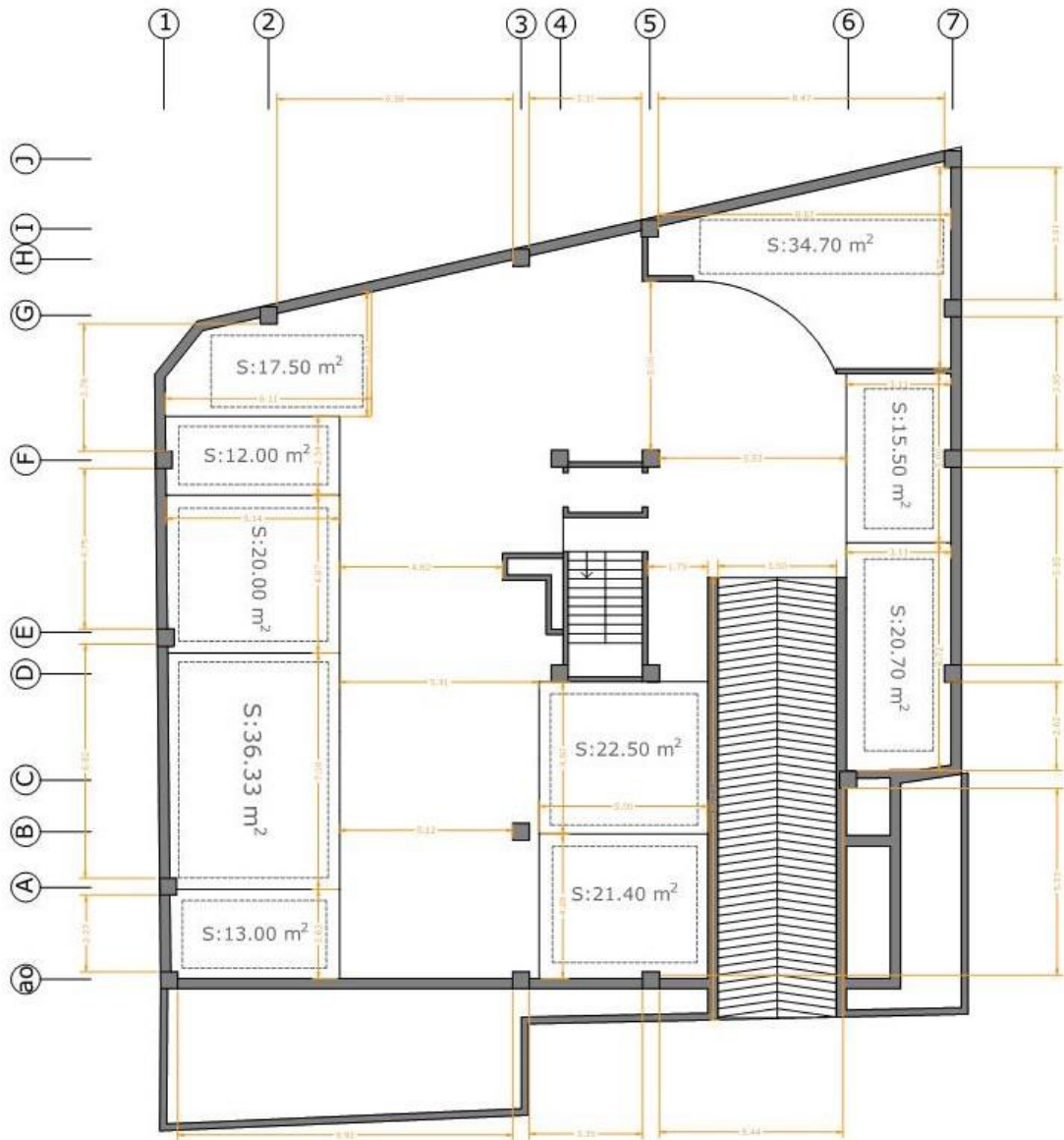
طبقه منفی ۳ طوری طراحی شده است که بخش ورزشی و انبار ها و سالن ها با درب هایی از هم تفکیک شده است

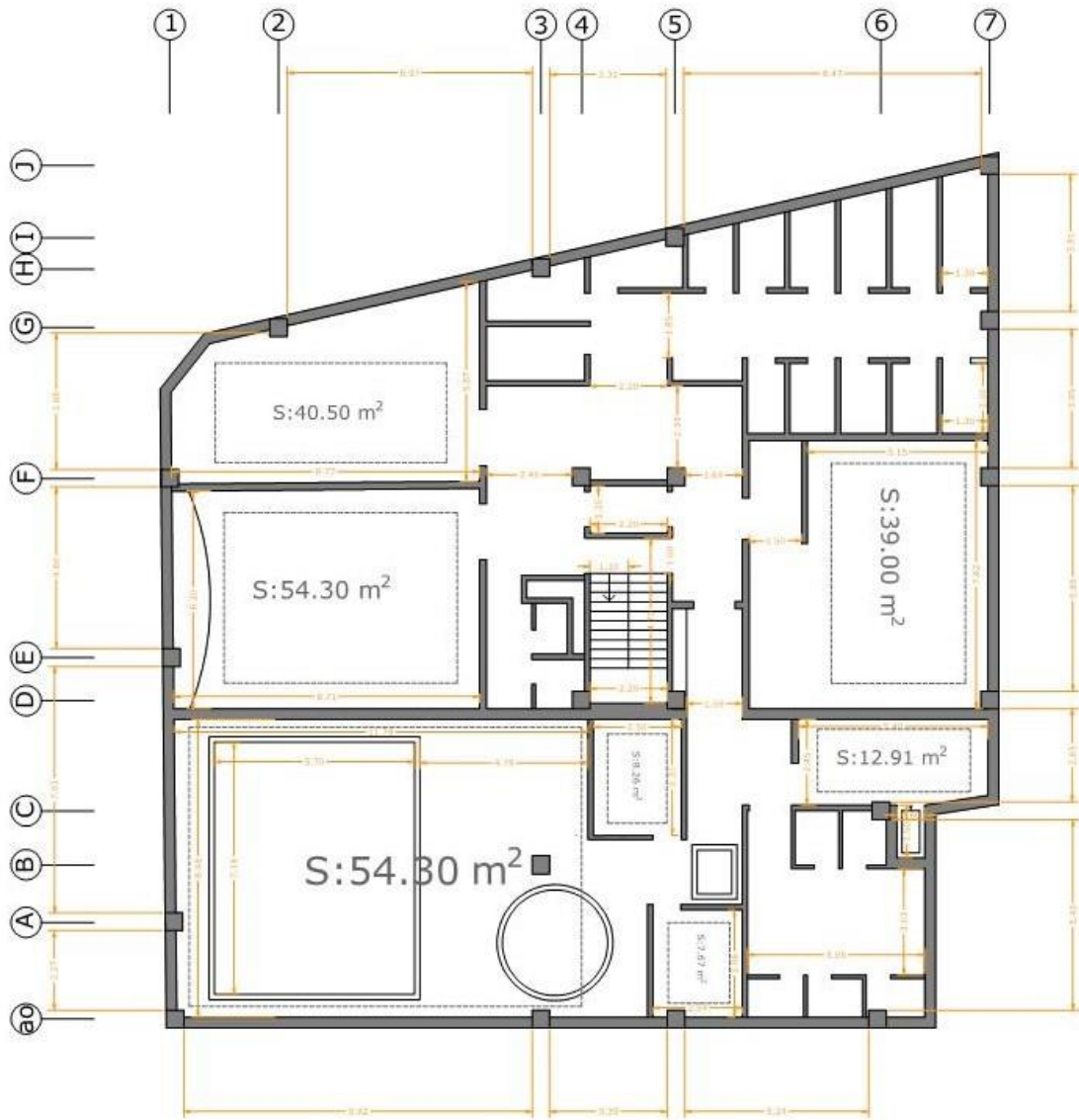
در مشاعات آبی ما اتاق تاسیسات با وید بیرون را داریم و در ابتدای کار کمد لباس و سرویس بهداشتی و حمام را داریم ، سپس حوضچه ضد عفونی را داریم و بعد از آن سمت راست سونا بخار و سمت چپ سونا خشک را داریم و در پایان یک جکوزی و استخر بزرگ را داریم.

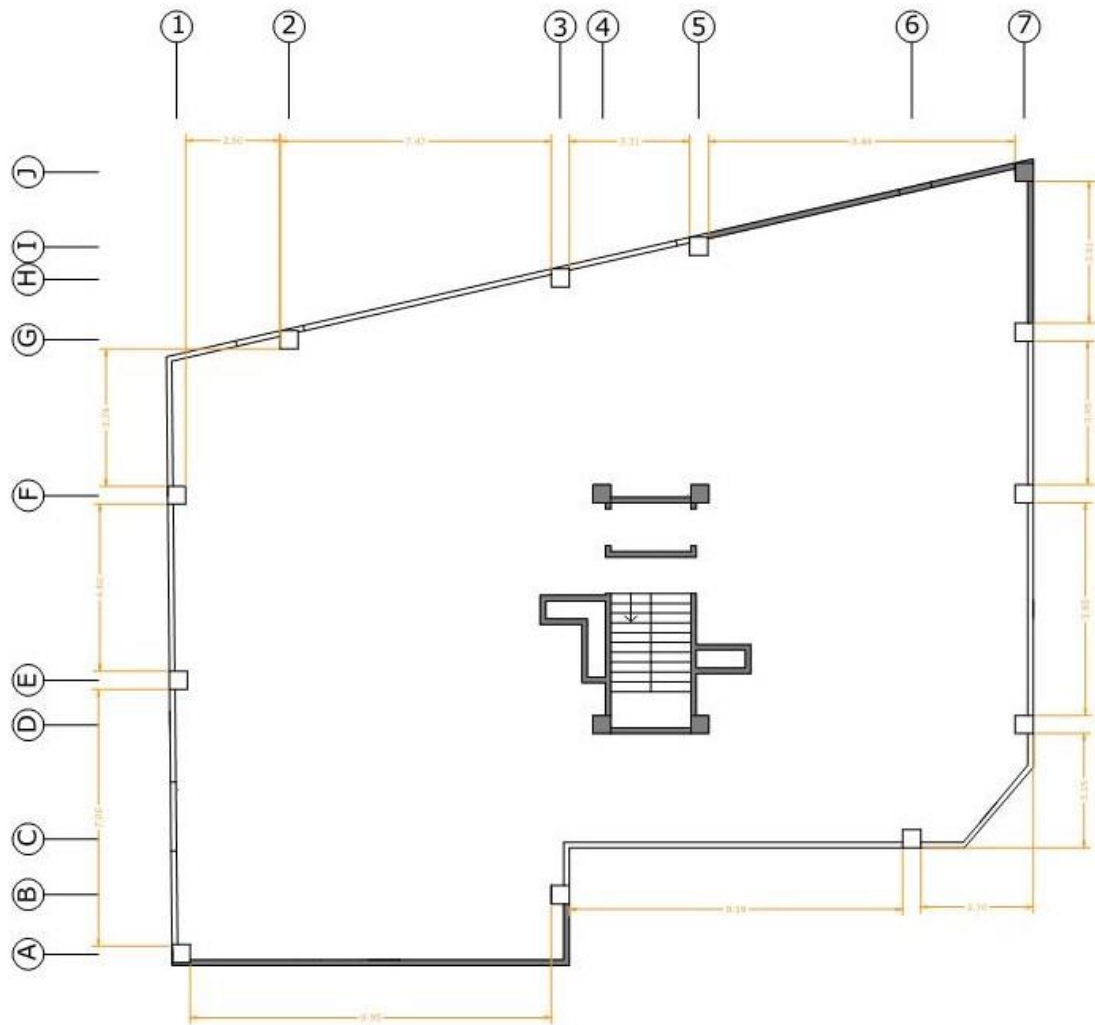


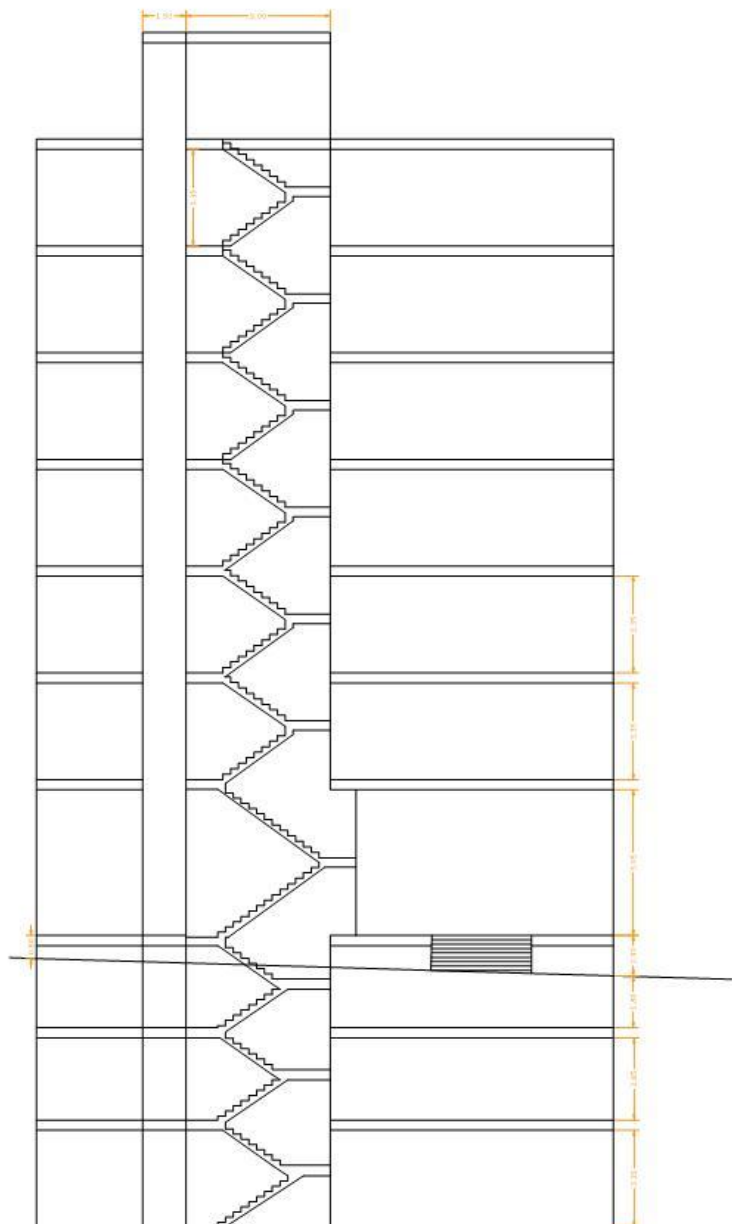












لازم به ذکر است ساختمان از نقطه صفر صفر یک متر ارتفاع دارد.



و اما نما

نمای این پروژه برای ما خیلی اهمیت داشت چرا که سه وجه نماست با توجه موقعیتی که داراست یک نمای فوق العاده زیبا در عین حال مقرون به صرفه

با این توجه ما از آجر پلاک و سنگ استفاده کرده ایم

که از آجر پلاک ۱ متر با عرض ۱۲ سانتی متر سفید و

آجر پلاک ۳۳ در ۷ طوسی استفاده شده است .

کلیه پنجره ها قدی در نظر گرفته شده است و در جلوی نرده تحت عنوان جانپناه قرار دارد .









