



بهار نارنج

PEIDA STUDIO

FINAL PERESENTATION

PEIDA STUDIO

Peida Studio is a young community based on friendly relations, which is looking for new and ambitious experiences with an emphasis on extensive knowledge and experience. Creating an atmosphere based on providing comfort and creating a safe, compatible and new platform is the key approach of this collection.

INFO

FOUNDED BY ANNA AKHLAGHI & HOSSEIN KARIMI, 2016

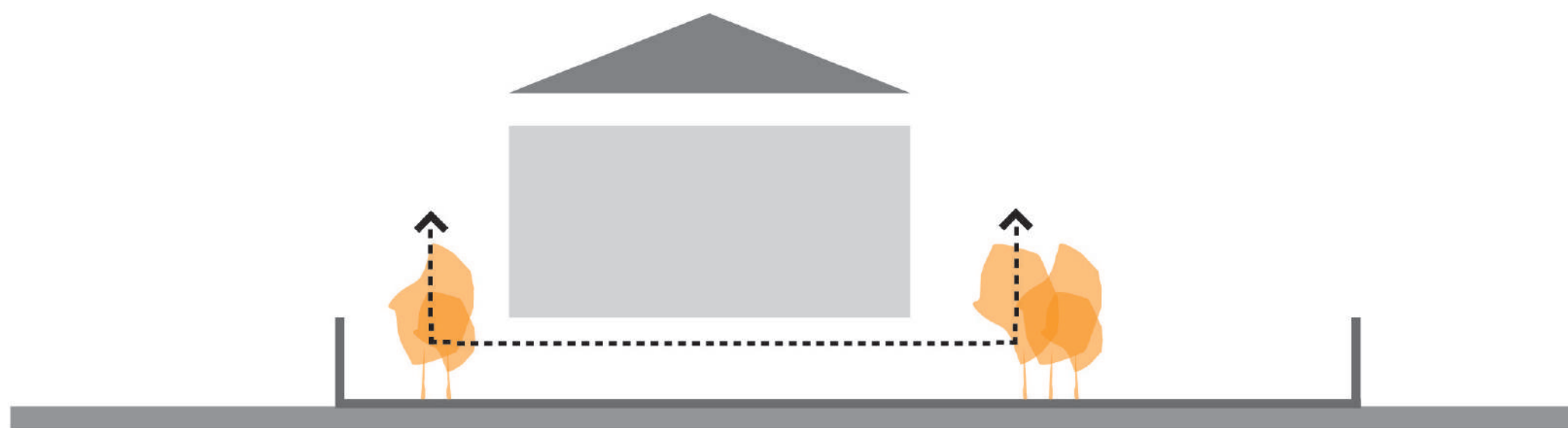
ADDRESS :NO.2 , KERMANSHAHI D.END , FANAKHOSRO ST ,
TAJRISH SQ , TEHRAN

EMAIL : PEIDASTUDIO@YAHOO.COM

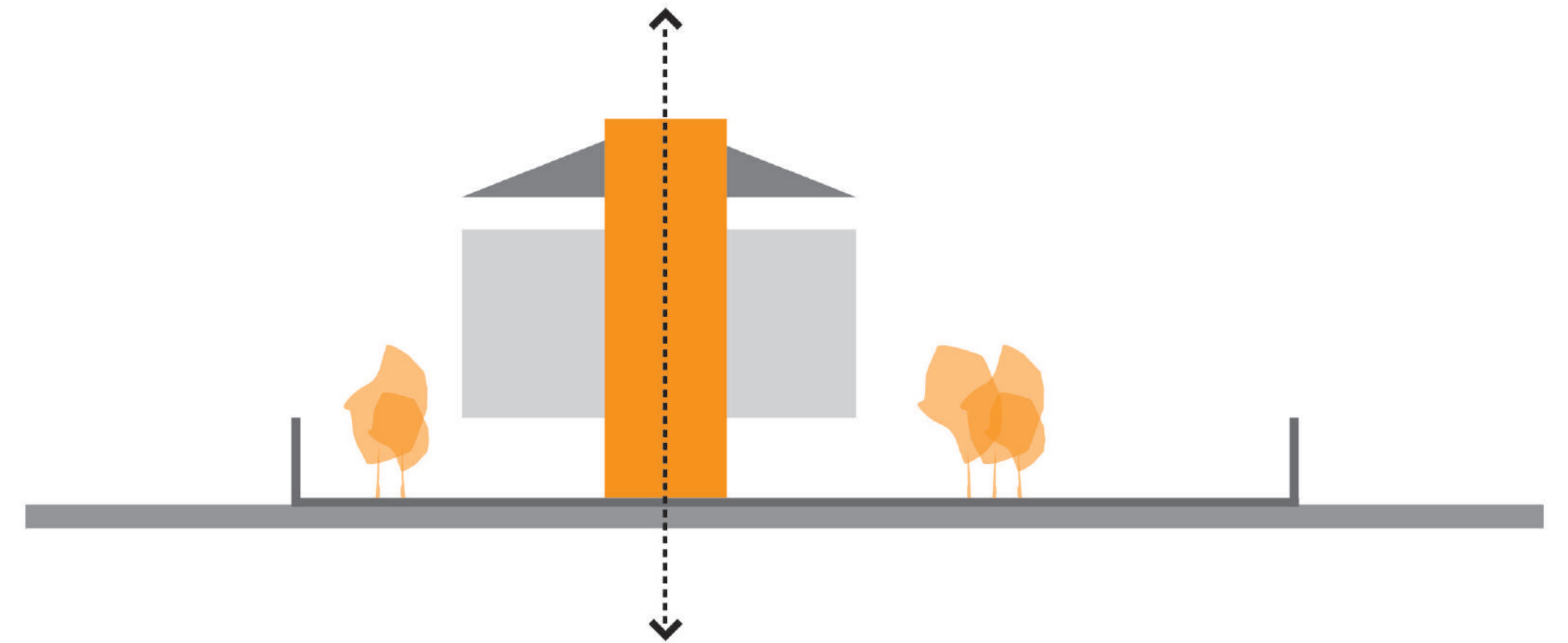
INSTAGRAM : PEIDA.STUDIO

TEL : 02122719221 - 09124845112

CONCEPT DIAGRAM

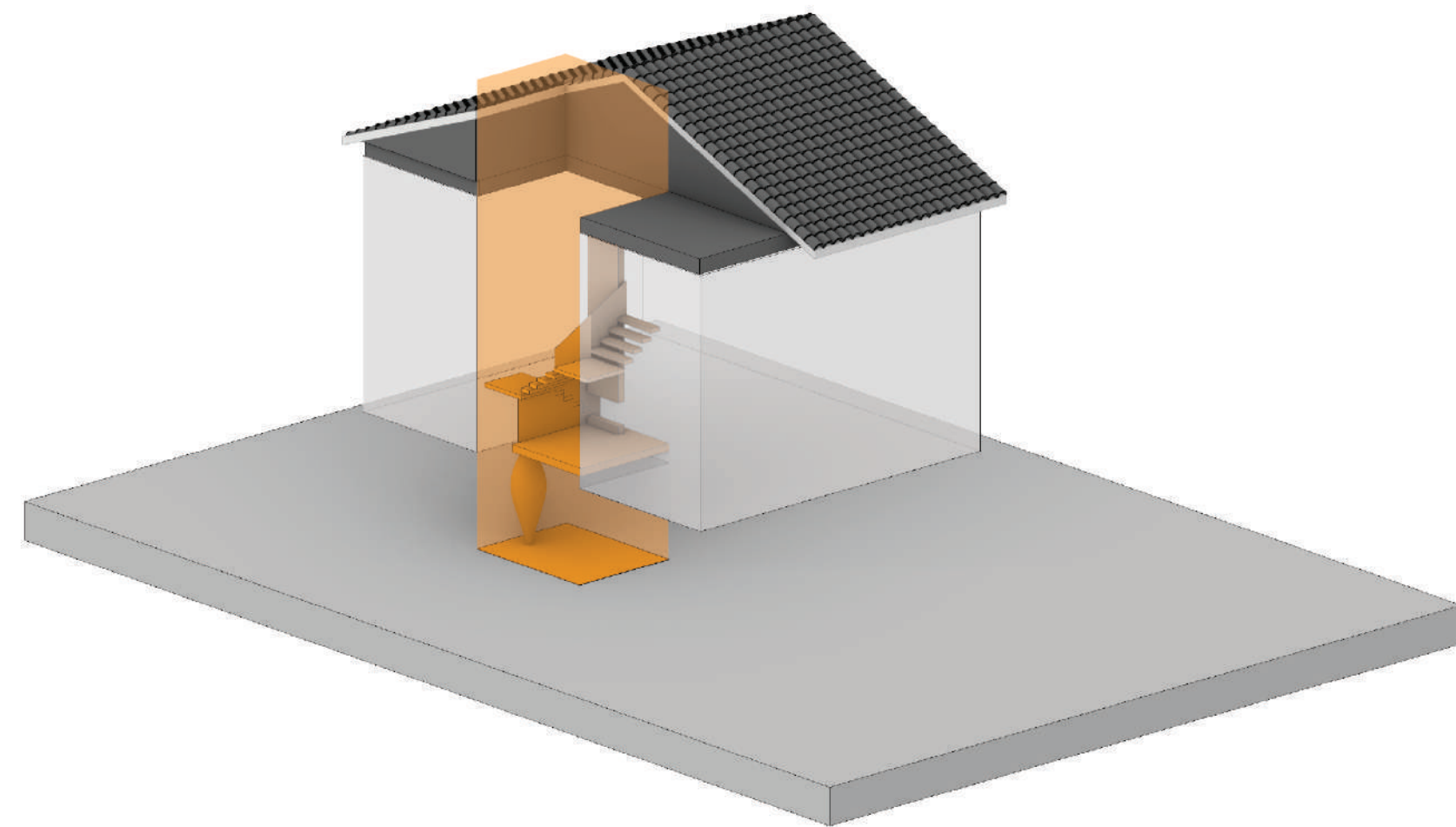


ACTIVE X AXIZ

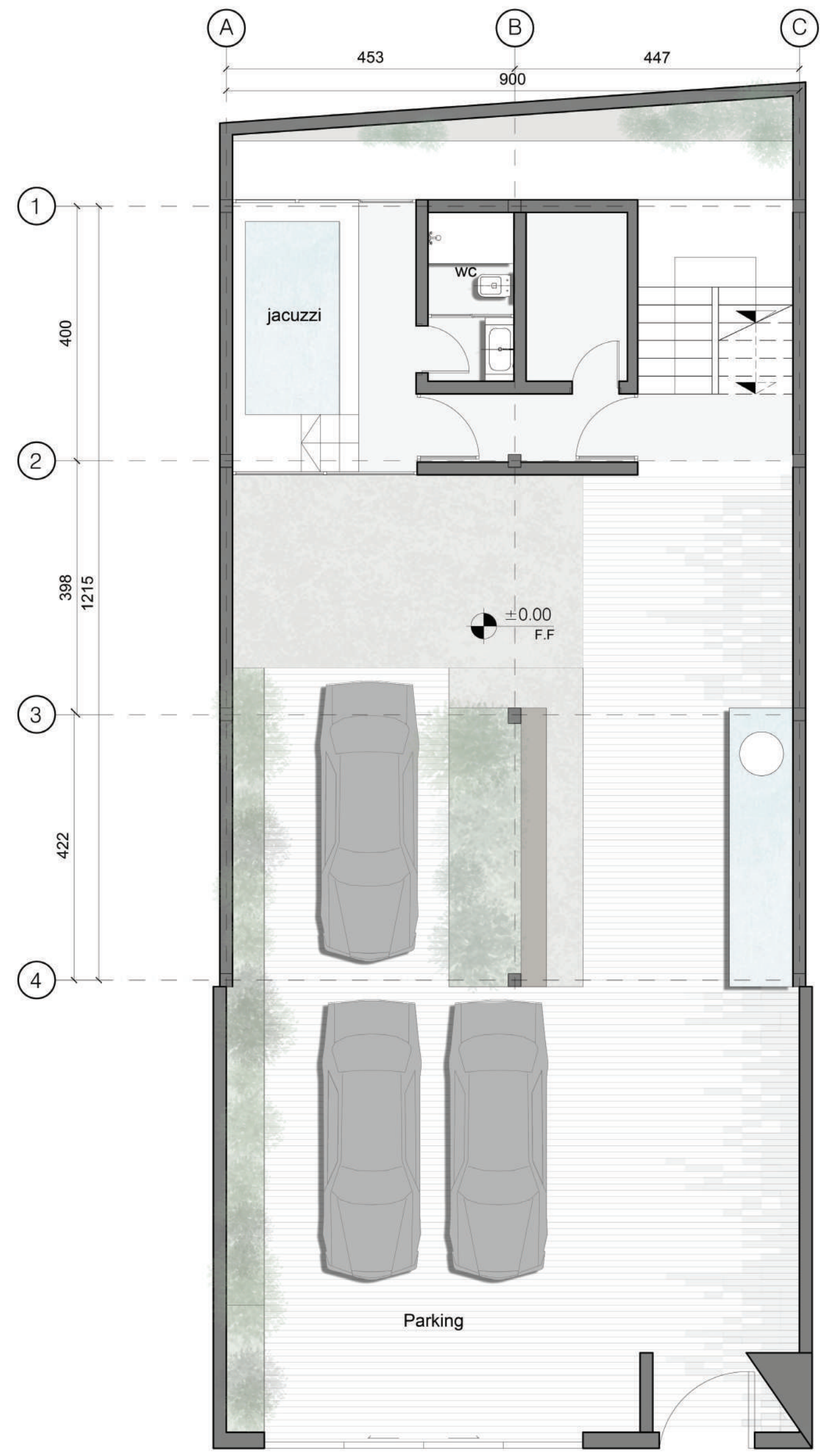


ACTIVE Z AXIZ

PROCESS OF DESIGN



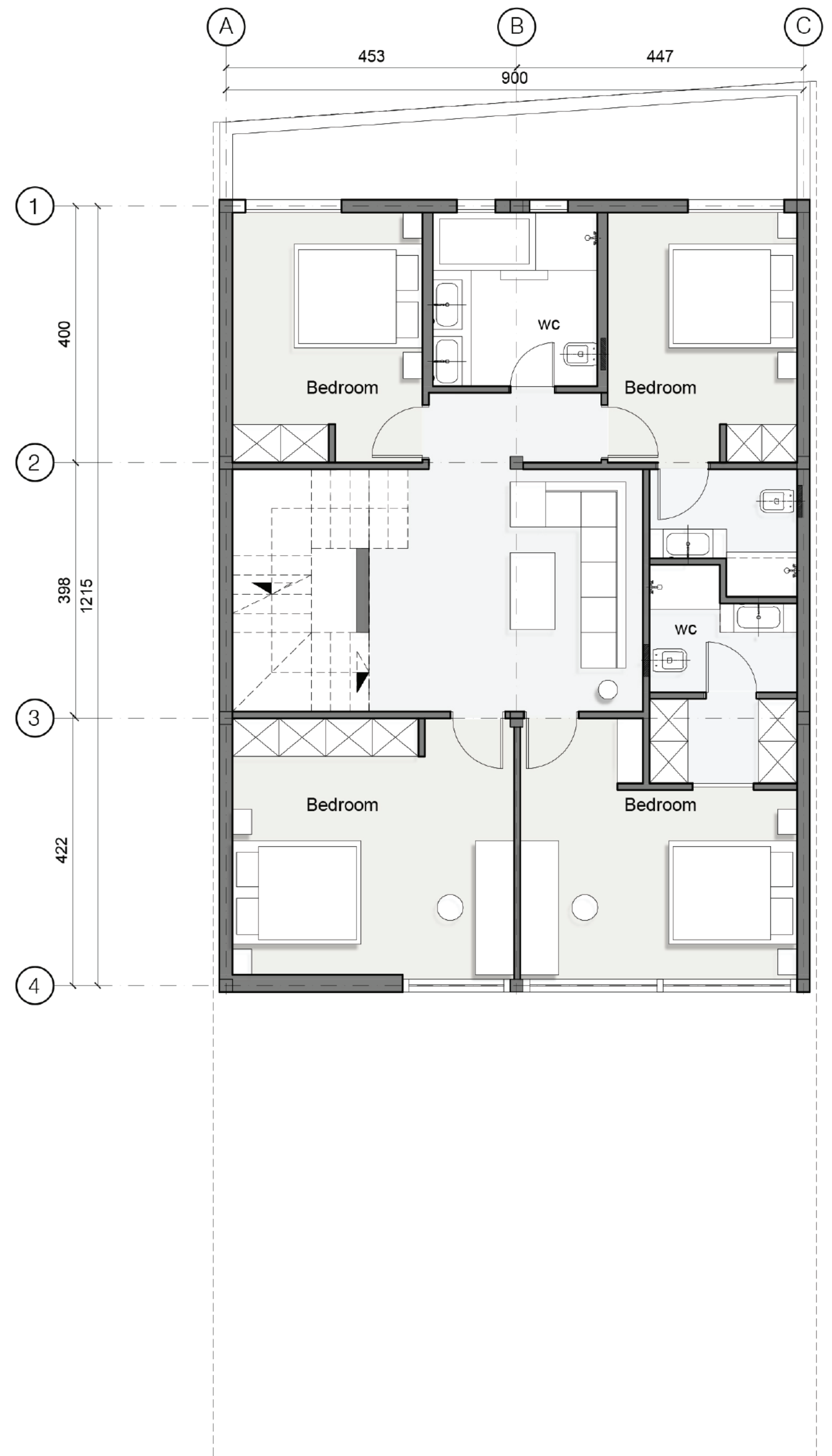
Vertical Circulation



GROUND FLOOR PLAN



FIRST FLOOR PLAN



SECOND FLOOR PLAN

































MOODBOARD

Bahar Narenj





• Facade Material

Straw



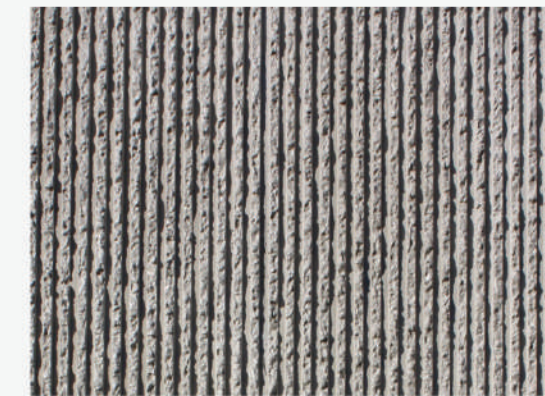
Metal



Cement



Concrete



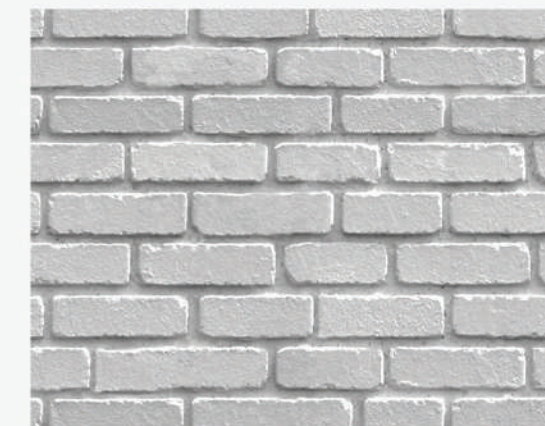


• Interior Material

Color



Brick



Concrete



ceramic
Bolonia-White-95x95





• WC Material

Tile



Wood



Tile



لیست هزینه مشهود بازسازی

توضیحات	قیمت (تومان)	مقدار	
	۱۰۰,۰۰۰,۰۰۰	-	تخریب
دیوار چینی تمام دیوارهای الحاقی	۱۰,۰۰۰,۰۰۰	-	سفت کاری
قیمت با احتساب رنگ و اجرت	۱۲,۰۰۰,۰۰۰	متر مربع ۱۳	شومینه
قیمت با احتساب رنگ و اجرت	۳,۹۰۰,۰۰۰	متر ۲/۷*۱	میز ناهار خوری
قیمت با احتساب رنگ و اجرت	۵۴,۰۰۰,۰۰۰	متر مربع ۴۲/۶۱	فلور باکس و آجکت حیاط
سیم بکسل ۶ میلی متر	۳,۰۰۰,۰۰۰	متر ۱۰۰	سیم بکسل
قیمت با احتساب رنگ و اجرت	۳۰,۰۰۰,۰۰۰	متر مربع ۴۵	قاب نما
قیمت با احتساب رنگ و اجرت	۱۴۰,۰۰۰,۰۰۰	-	درهای پارکینگ و ورودی
قیمت با احتساب رنگ و اجرت	۷,۰۰۰,۰۰۰	متر مربع ۱۰	فریم persian window
قیمت با احتساب رنگ و اجرت	۴۰,۰۰۰,۰۰۰	-	پله اول به دوم
تایل بتنی ۱۰*۱۰ (کفپوش ری شهر)	۶۶,۰۰۰,۰۰۰	متر مربع ۱۳۳	پارکینگ
کاشی کراپن مدل بلونیا تایل ۹۵*۹۵	۸۵,۰۰۰,۰۰۰	متر مربع ۱۷۰	طبقات
کاشی نیستان	۸,۹۰۰,۰۰۰	متر مربع ۱۷/۵	سرویس بهداشتی
کفسازی با تایل بتنی	۸,۰۰۰,۰۰۰		پله همکف به اول
پنل کناف	۶۴,۰۰۰,۰۰۰	متر مربع ۳۲۳	سقف کاذب
قیمت با احتساب لاک و اجرت	۴۴,۰۰۰,۰۰۰	متر مربع ۳۸	کارهای چوبی
عدد پنجره ۷	۶۶,۰۰۰,۰۰۰	متر مربع ۲۲/۱۱	پنجره
پارتیشن و و هندریل شیشه ای	۹۹,۰۰۰,۰۰۰	متر مربع ۱۲۳	کارهای شیشه
	۶۱,۰۰۰,۰۰۰	متر مربع ۶۱	سیمان کاری
قیمت با احتساب زیرسازی	۱۰۵,۰۰۰,۰۰۰	متر مربع ۱۹۹۶	نقاشی
مازی نور track light, linear light	۴۲,۵۰۰,۰۰۰	-	نورپردازی
کاشی مروارید ، kwc	۱۱۰,۰۰۰,۰۰۰	-	شیرآلات و تجهیزات بهداشتی
کاشی نیستان	۲۴,۰۰۰,۰۰۰	مترمربع ۳۴	کاشی کاری دیوار
قیمت با احتساب رنگ و براق و اجرت	۸۵,۰۰۰,۰۰۰	عدد ۱۳	درهای داخلی
1,268,300,000			جمع کل

جدول سائز متریال

جنس و سائز	مقدار	متریال		
پروفیل ۴*۲ ورق ۲ میلی متر	متر مربع ۱۳	شومینه	آهنگری	
پروفیل ۴*۲ ورق ۲ میلی متر	متر ۲/۷*۱	میز ناهارخوری		
پروفیل ۴*۲ ورق ۲ میلی متر	متر مربع ۴۲/۶۱	فلاور باکس		
پروفیل ۴*۲ ورق ۲ میلی متر	متر مربع ۴۵	قاب نما		
ورق ۲ میلی متر	-	درهای پارکینگ و ورودی		
پروفیل ۴*۲ ورق ۲ میلی متر	متر مربع ۱۰	فریم persian window		
تایل بتنی ۱۰*۱۰ (کفیپوش ری شهر)	متر مربع ۱۳۳	پارکینگ		کفسازی
کاشی کرابن مدل بلونیا تایل ۹۵*۹۵	متر مربع ۱۷۰	طبقات		
کاشی نیستان ۲۵*۵	متر مربع ۱۷/۵	WC		
پنل کناف	متر مربع ۳۲۳	سقف کاذب		
ترمو وود ۱۶ میلی متر یا شید حصیری	متر مربع ۳۸	کارهای چوب		
UPVC عدد پنجره ۷	متر مربع ۲۲/۱۱	پنجره		
کاشی نیستان ۲۵*۵	مترمربع ۳۴	کاشی WC	کاشی کاری	

لیست شماره تماس تامین کننده متریال:

تایل بتنی : کفیوش ری شهر ۰۲۱۳۶۸۰۲۰۶۲

کفسازی : کاشی تبریز ۰۸۴۱۴۱۷۷

روشنایی : مازی نور ۰۱۱۳۱۵۲۶۰۰۰

آهنگری : پیمان کار بومی

پنجره : نگارین پنجره ۰۲۱۴۴۹۷۳۹۴۸

کاشی کاری: کاشی نیستان ۴۴۰۷۸۵۰۱

چوب : مازند چوب اریا ۰۲۱۲۲۰۳۰۰۱۹

شیرآلات kwc ۰۲۱۸۸۲۱۱۷۵۰

چینی بهداشتی مروارید ۰۲۱۸۸۰۴۵۰۵۱