

بِسْمِ اللَّهِ الرَّحْمَنِ الرَّحِيمِ



ساختمان اداری-ورزشی آوان

AVAN Sports office building

ایده طراحی ✓

۱- کاربری مجموعه ۲ - نام مجموعه

۱- بر اساس کاربری مجموعه :

اداری: خطوط شکسته ورزشی: خطوط منحنی

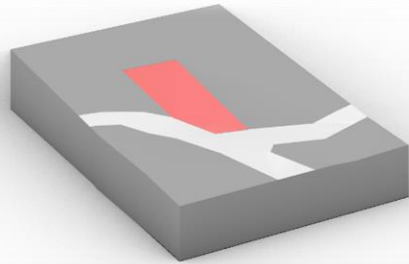
۲- بر اساس اسم مجموعه:

۱- آوان اسم دخترانه به معنی آوان یعنی آباد و وسیع. علاوه بر این آوان معنی سرسبزی، شادابی و طراوت نیز می دهد. هم چنین آوان نام کوهستانی در کردستان است.

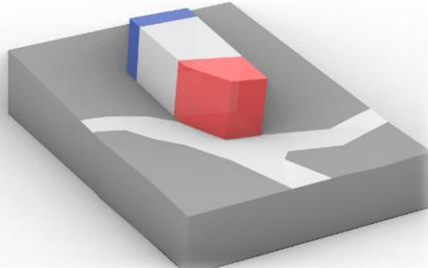
۲- معنی اسم آوان در لغت نامه دهخدا:

آوان: گاه، حین، (قاموس)، ابان، وقت و هنگام. ایوان و کوشک،
صفه بزرگ، نیم گنبد.

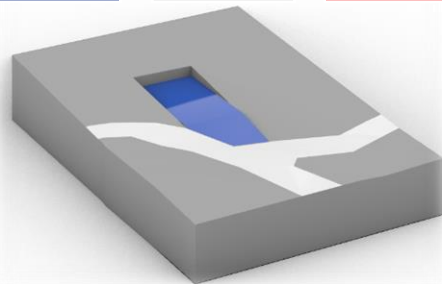
معنی اسم آوان در ثبت احوال : آبادان، آباد. - مُزد. - وسیع، زیاد



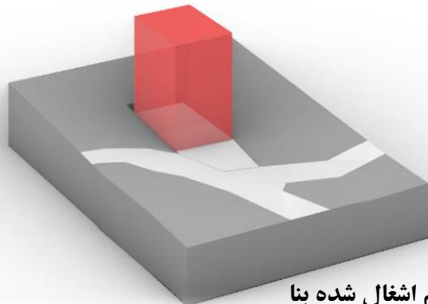
سایت طراحی



سایت پلان طراحی بنا سطح طراحی بنا نورگیر زیرزمین



مسطح سازی شیب زمین



حجم اشغال شده بنا

✓ دیاگرام روند طراحی

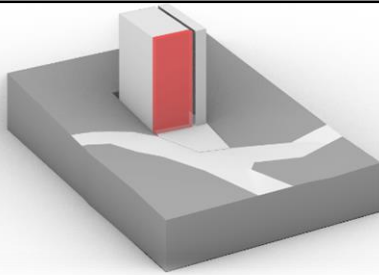
با توجه ریشه و معانی نام مجموعه و کاربری دیاگرام روند طراحی بصورت زیر است:

۱- بر اساس کاربری مجموعه :

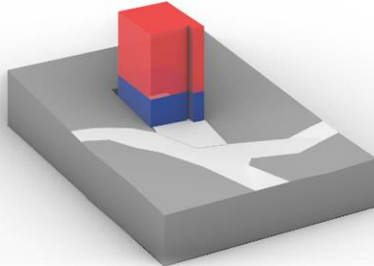
ساختمان به دو قسمت ورزشی و اداری تقسیم بندی شده است. در طراحی نما سعی شده است کاربری نمایان باشد و میان دو بخش تضاد مشخص باشد. به همین دلیل از خطوط منحنی برای نمایش دادن بخش ورزشی که در طبقات به خطوط شکسته بخش اداری تبدیل می شود استفاده شده است.

۱- بر اساس نام مجموعه :

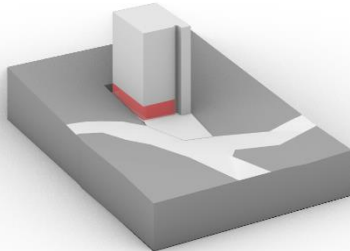
۱- استفاده از حجم های متعدد در نما برای مفهوم وسیع و زیاد که در نهایت به یک حجم یکپارچه تبدیل می شود (وحدت در عین کثرت)
۲- استفاده از خطوط عمودی برای نشان دادن عظمت و بزرگی بنا با توجه به نام مجموعه و خطوط شکسته و منحنی در ایجاد ساختار نیم گنبد در نما.
۳- از آنجا که درخت نماد حیات و زندگی است سعی شده از ایده حجمی ساده شده ساختار درخت برای نشان دادن مفهوم سرسبزی و شادابی مجموعه استفاده شود.



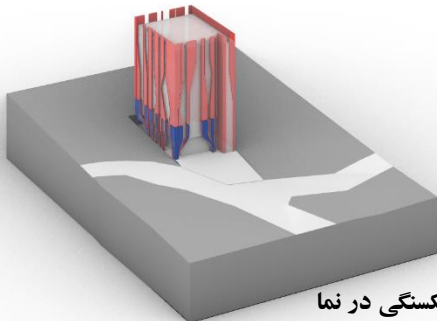
عقب نشینی بخشی از حجم برای ایجاد هماهنگی با ضوابط سایت



بخش اداری بخش ورزشی



عقب نشینی همکف برای ورودی مجموعه و مسیر پیاده سمت غرب و پله فرار



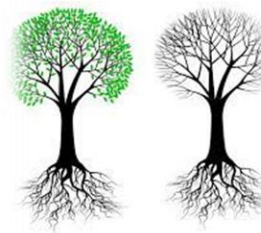
ایجاد شکستگی در نما

خلاصه روند طراحی نما



A

استفاده از ساختار شکلی شاخه و ریشه های
درخت در ساختار حجم های شکسته
۱- خطوط شکسته نما اداری : شاخه
۲- خطوط منحنی نما ورزشی: ریشه
۳- آجر کاری نما: برگ

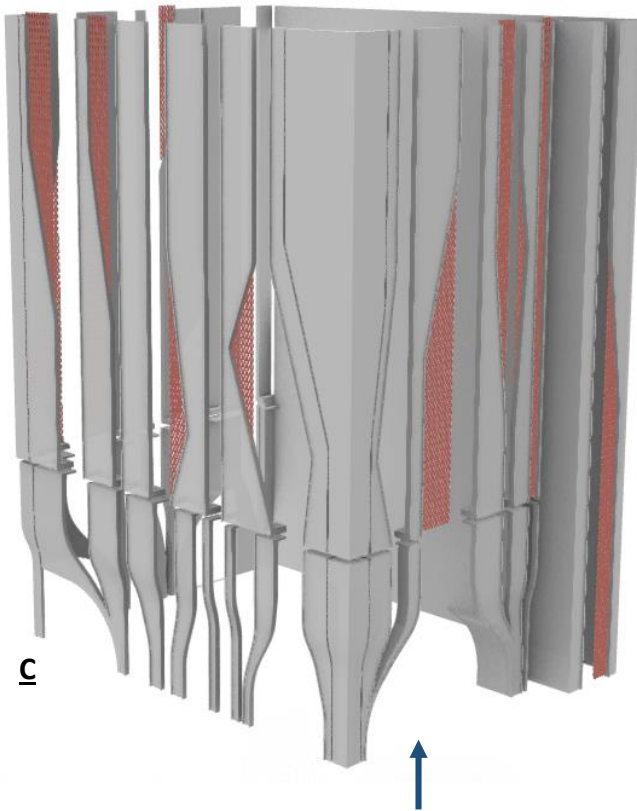


B

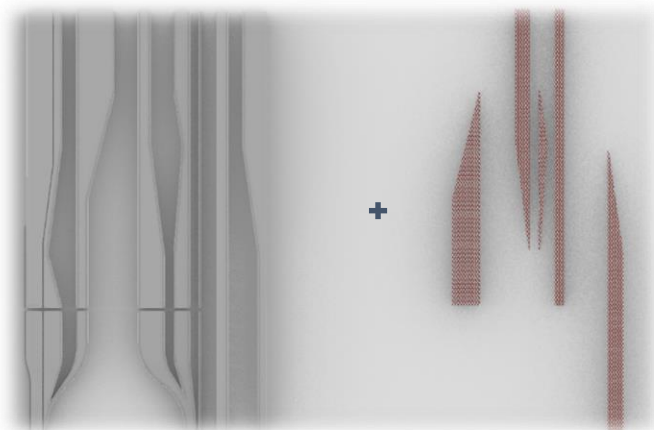
استفاده از طرح آجری فخر و مدین
برای آجر های نما روبروی پنجره ها

C

ترکیب الگوها و طراحی نهایی نما ساختمان

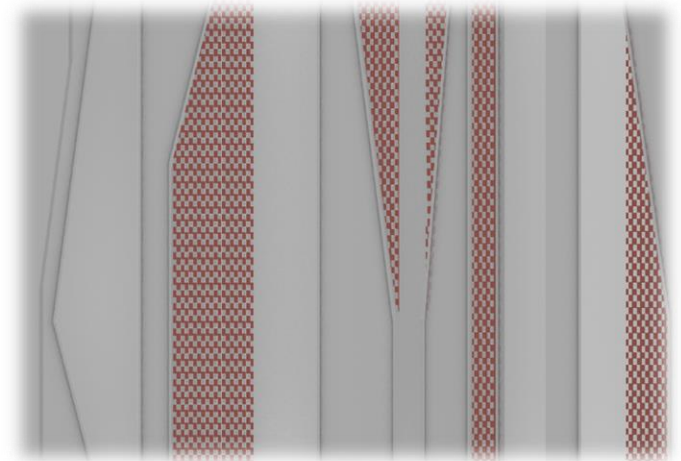


C

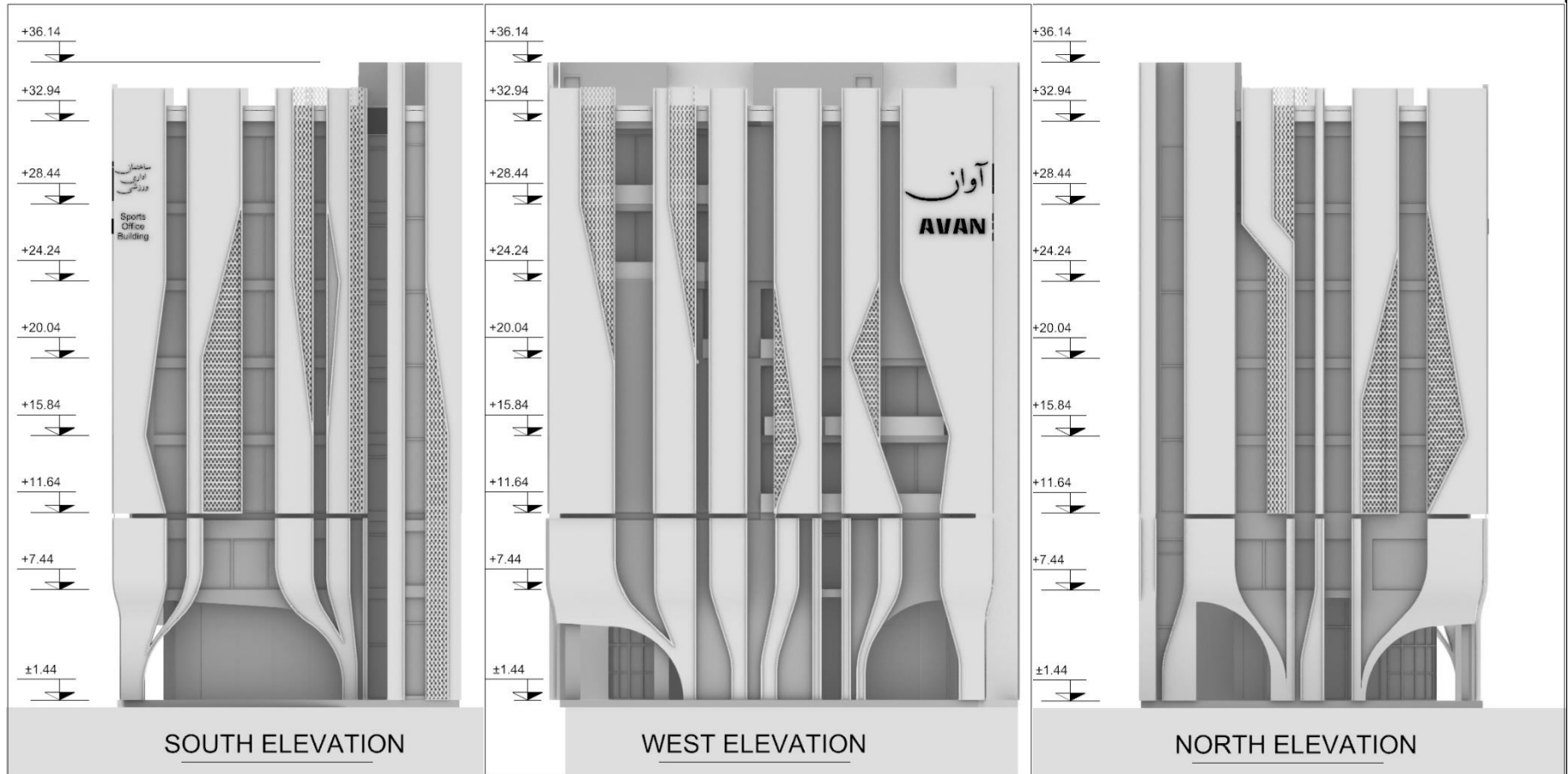


A

B



C

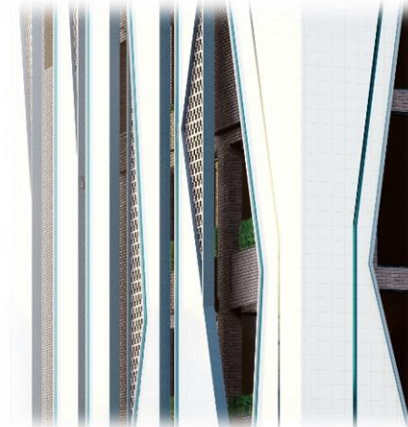
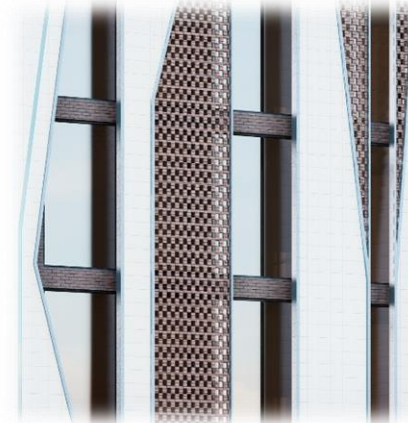


طراحی نما

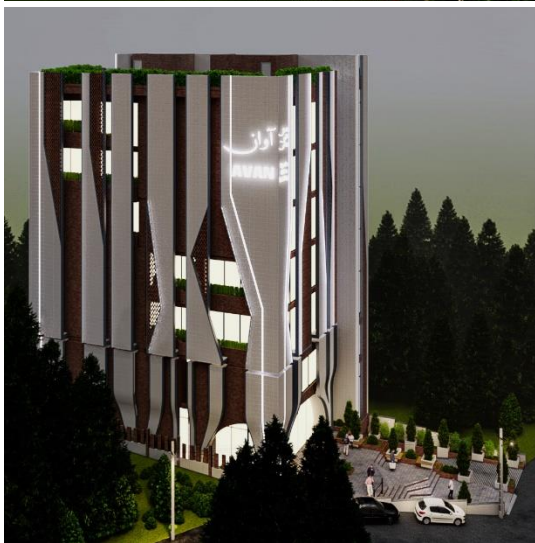


✓ متریال های شاخص استفاده شده در نما:

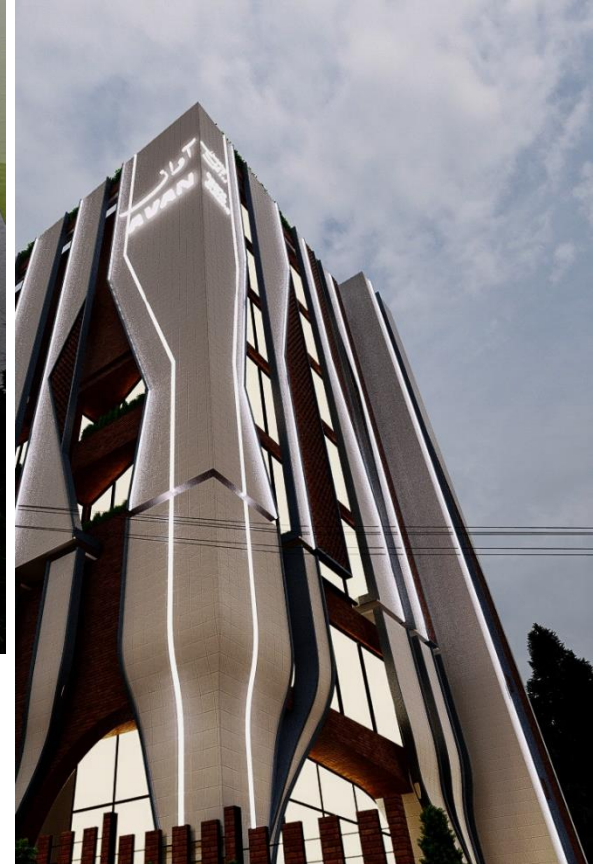
- ۱- آجر (قهوه ای)
- ۲- بتن (سفید)
- ۳- آجر لعابی (آبی)



طراحی نما



✓ نور پردازی نما



طراحی نما



✓ نمای شرقی و جنوبی در روز و شب



طراحی نما ☒



✓ نمای جنوب غربی در روز و شب

طراحی نما ☒



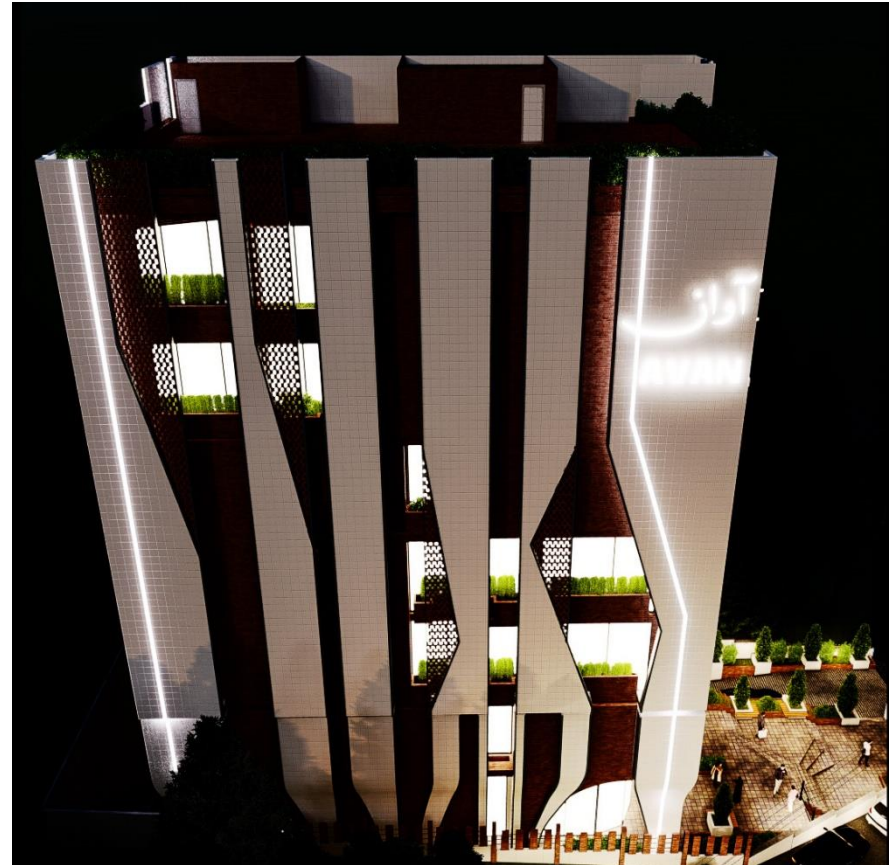
✓ نمای جنوب غربی در روز و شب

طراحی نما ☒



✓ نمای جنوب غربی در روز و شب

طراحی نما ☒



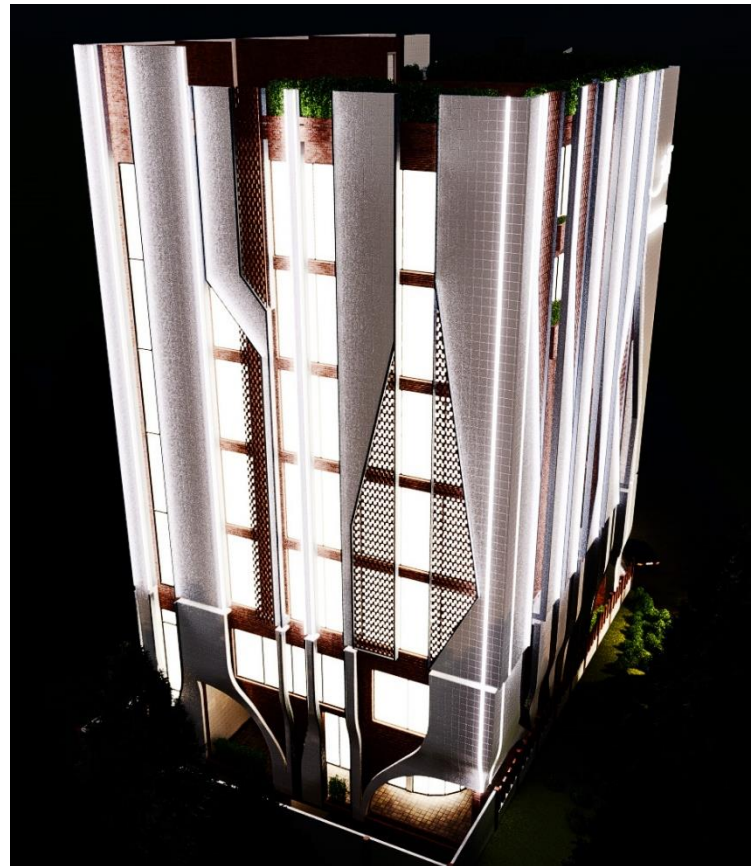
✓ نمای غربی در روز و شب

طراحی نما ☒



✓ نمای شمالی در روز و شب

طراحی نما ☒



✓ نمای شمالی در روز و شب

طراحی نما ☒



✓ نمای شمالی در روز و شب

طراحی نما ☒



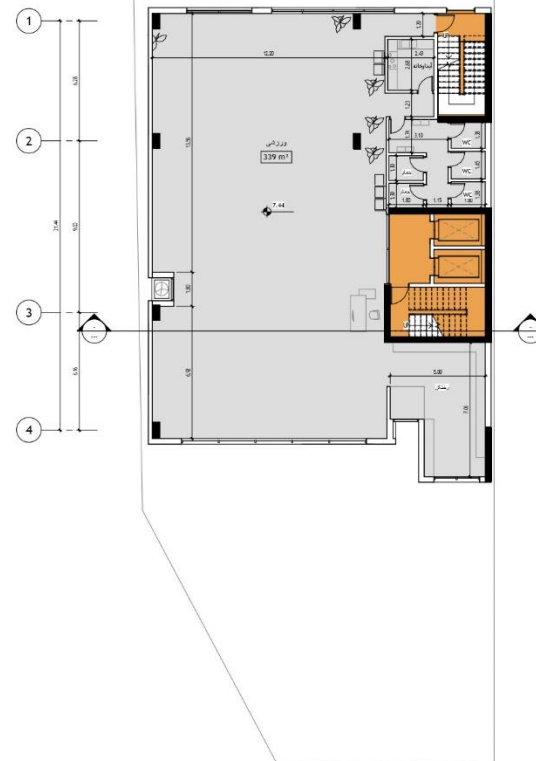
✓ نمای شمالی در روز و شب

طراحی پلان



زمین خالی

فضای سبز

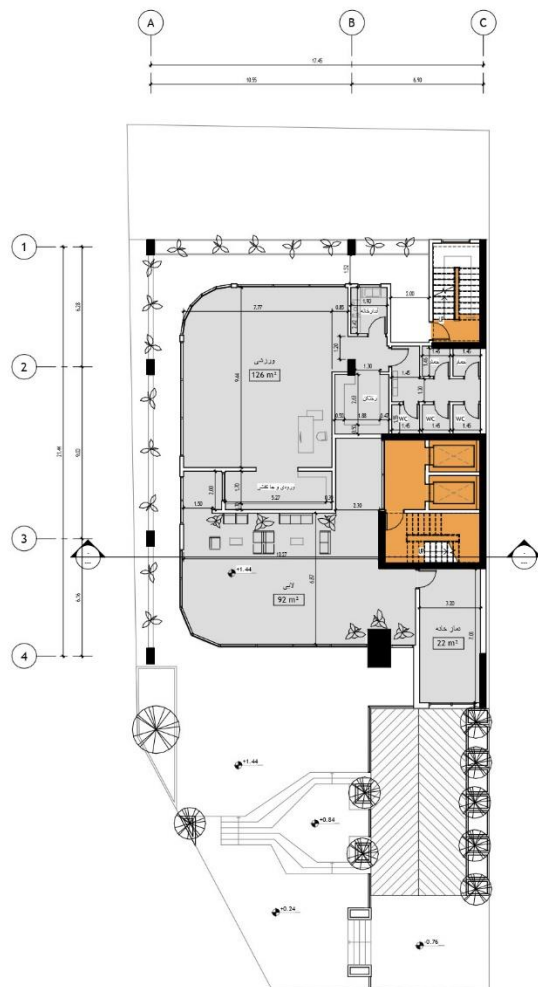


پلان اول

مقیاس 1:100

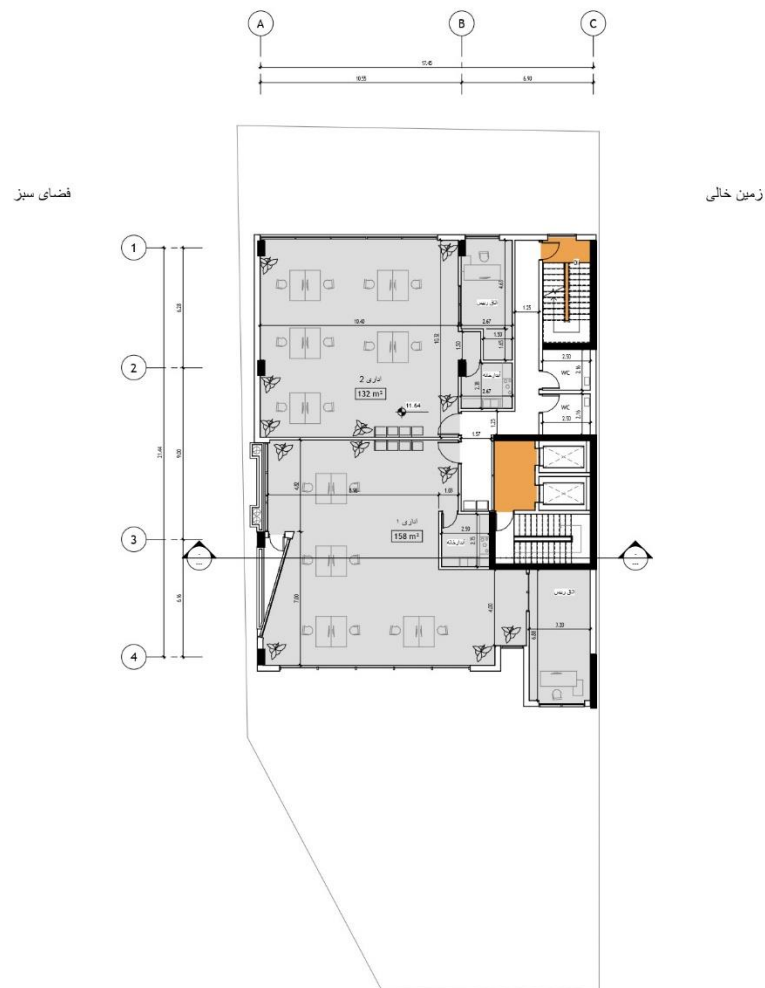
زمین خالی

فضای سبز

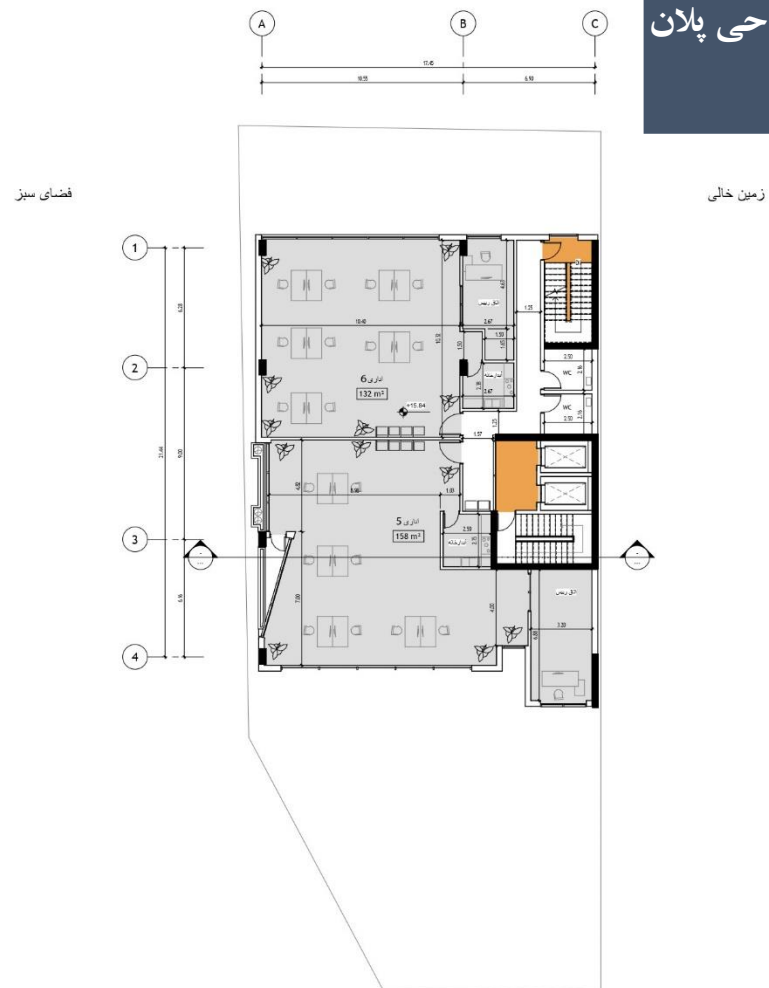


پلان همکف

مقیاس 1:100



پلان دوم
مقیاس 1:100



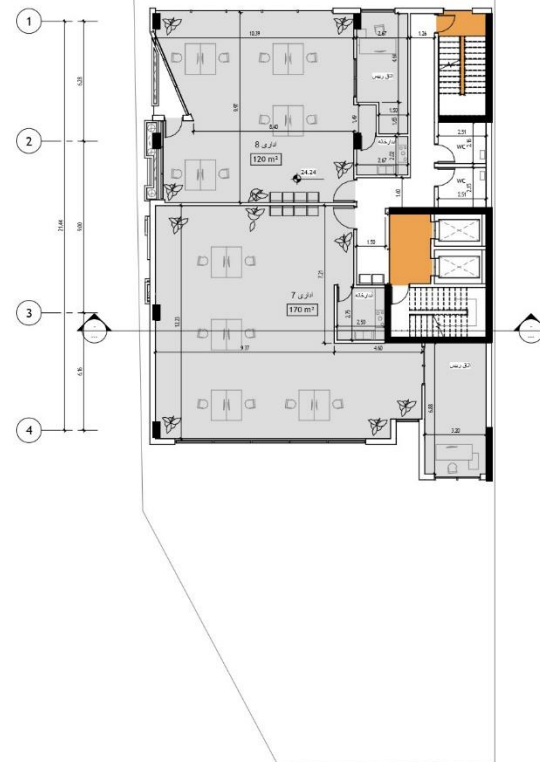
پلان سوم
مقیاس 1:100

زمین خالی

فضای سبز

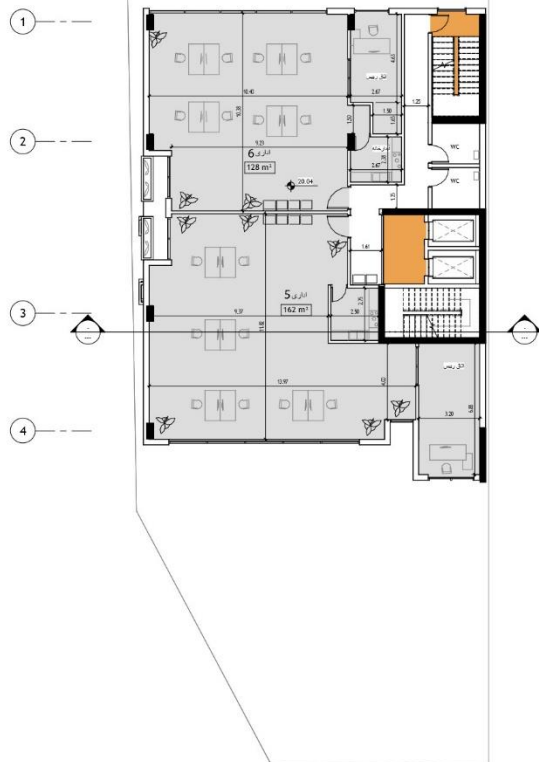
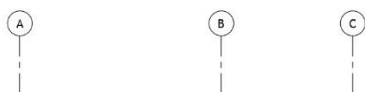
زمین خالی

فضای سبز



پلان پنچ

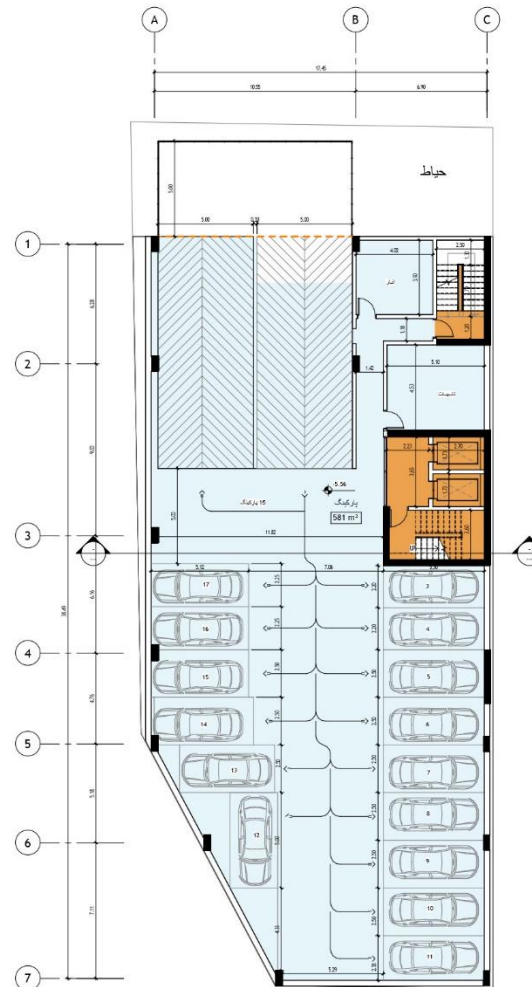
مقیاس 1:100



پلان چهارم

مقیاس 1:100

زمین خالی

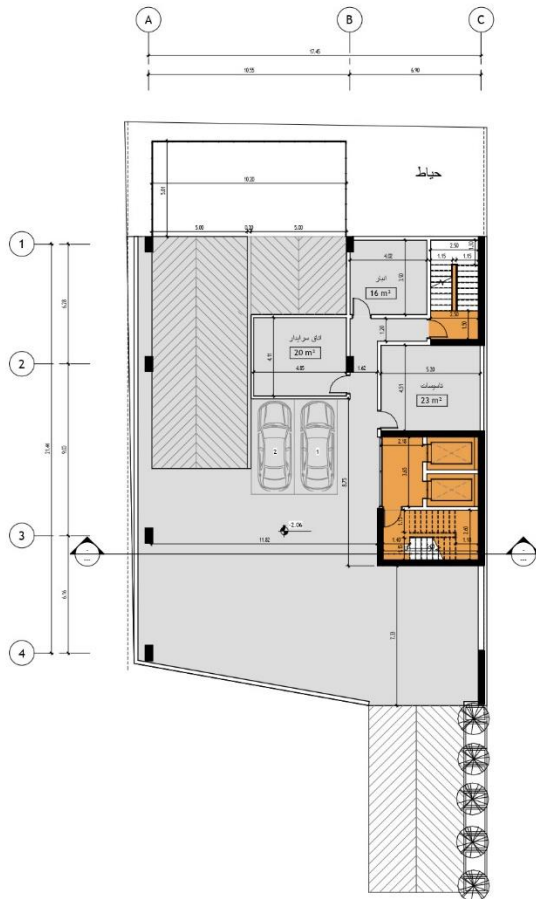


گذر ۱۲ متری
خیابان فرهنگسرا

پلان منفی دو

مقیاس 1:100

زمین خالی



پلان منفی یک

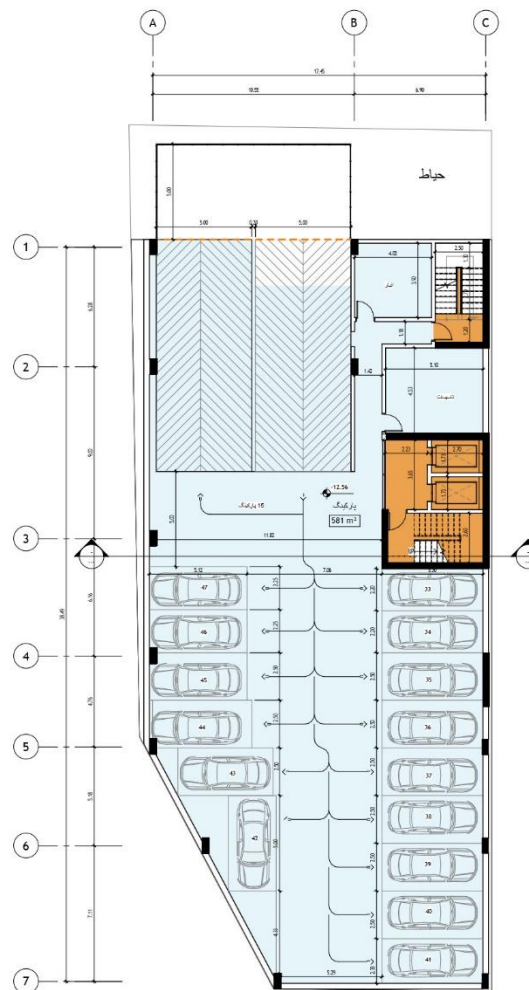
مقیاس 1:100

زمین خالی

فضای سبز

زمین خالی

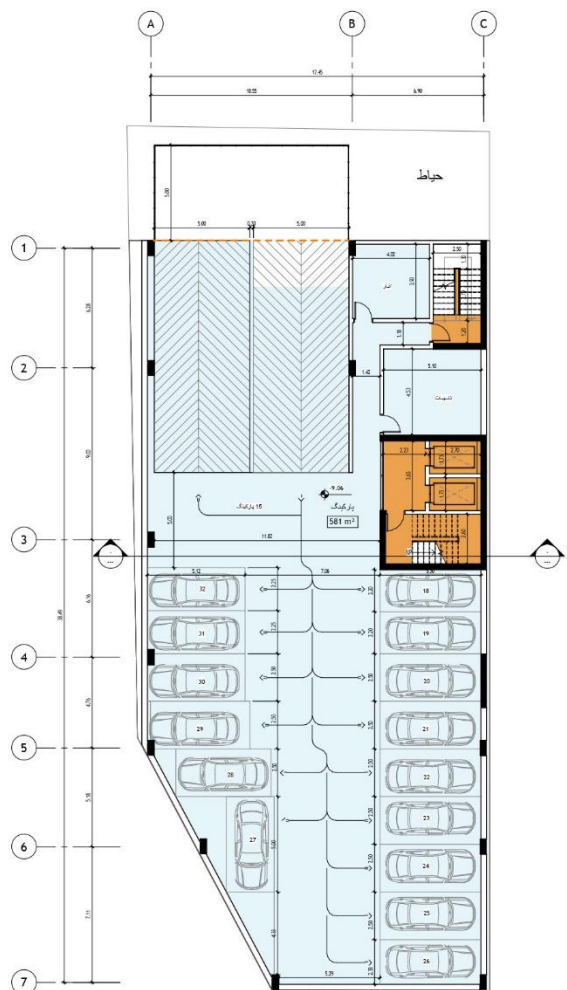
فضای سبز



گذر ۱۲ متری
خیابان فرهنگسرا

پلان منفی چهار

مقیاس 1:100



گذر ۱۲ متری
خیابان فرهنگسرا

پلان منفی سه

مقیاس 1:100



زمین خالی

گذر ۱۲ متری
خیابان فرهنگسرا

پلان منفی پنج

مقیاس 1:100

AVAN Sports office building

ساختمان اداری ورزشی آوان

برش



برش

مقیاس 1:100