
REPORT

AVAN OFFICE BUILDING

CONTENT

ساختمان اداری آوان

پروژه اداری آوان در قطعه زمینی به مساحت شش هزار متر مربع در منطقه یک محله پاسداران در شمال شهر تهران واقع شده است. خواسته اصلی گروه طراحی، طرح پروژه ایی در هماهنگی با محیط محله و همچنین پیوند بی واسطه با محوطه سبز زمین خود و ایجاد ارتباط بصری با منظرهای اطراف پروژه بود. دیدهای شمالی که به رشته کوه های البرز و فضای سبز درختان محله نیاوران بود، می باشد. استراتژی معماری پروژه عبارت است از ایجاد استقلال فضایی برای کلیه عناصر مطرح در پروژه و جانمایی و لکه گذاری آنها در محوطه سایت به نحوی که فضاهای بینابینی ایجاد شده در میان احجام مذکور سبب نفوذ نور و فضای سبز سایت به درون آنها شود. همچنین بهترین دید و منظر را در فضاهای داخلی از درون به بیرون خلق نماید. از طرفی به سبب ایجاد لغزش های حجمی در فرم نما، حجم پروژه تبدیل به فرمی منحصر به فرد گردد و به وسیله ایجاد بازی های فرمی و تبدیل شدن تراس ها به فضاهای باز دبل هایت (با ارتفاع دو طبقه) در طبقات مختلف پروژه تجربه دید و منظر جدید و با کیفیت و قابل ارزش از درون به بیرون برای کاربران پروژه میسر گردید که این فرایند طراحی رابطه مستقیمی را مابین کلیه فضاهای درونی و بیرونی و همچنین ایجاد ارتباطات عمودی و تعاملات اجتماعی بین کاربران پروژه با یکدیگر ایجاد کرد و از اهمیت این رابطه و فضاها و دیدهای جدید شکل گرفته میان این دو فضا سخن گفته است. دغدغه اصلی گروه طراحی در طراحی پلان پروژه تعریف پلانی مستقل بوده است که به خواسته کارفرمای محترم پروژه به خلق فضاهایی به سبک دیارتمان استور و فضاهای باز اداری شکل گرفته که اعم از مستقل بودن فضاها به نوبه خود جواری کنار هم جانمایی و هم نشینی کنند که پاسخ مناسب به نیازهای فضایی یکدیگر هم داده باشند. از اینرو گروه طراحی تصمیم گرفت با جداسازی زون اداری از زون دسترسی های عمودی با ایجاد یک گپ بوسیله ی پل معلق این دو زون را به یکدیگر متصل کرده و از طرفی دو زون را بوسیله ی یک فیلتر ورودی در قسمت ورودی پروژه از یکدیگر مستقل طراحی کرده و زون خدمات (سرویس های بهداشتی) در خارج از فضای اداری و مابین این دو زون قرار داده تا بهترین عملکرد و سرویس دهی را در پلان اداری به دو زون داشته باشد. در طبقات اداری ایجاد گپ بین فضای کار اداری و دسترسی های عمودی در حجم نما علاوه بر کمک به منحصر به فرد شدن ساختمان اداری آوان و تبدیل شدن به یک ساختمان ایکونیک در منطقه کرده، پل هایی در ساختمان ایجاد کرده است که در بعضی از قسمت ها بصورت دبل هایت طراحی شده و هم حکم تراس ها و فضاهای باز کاربردی برای کاربران پروژه را دارا است که هم دید و منظر جذابی رابه کوه های شمال تهران در این فضاها برای کاربران ایجاد میکند.



INTRODUCTION

SITE PLAN, DIAGRAM

INTERIOR DESIGN

PLANS

EXTERIOR DESIGN

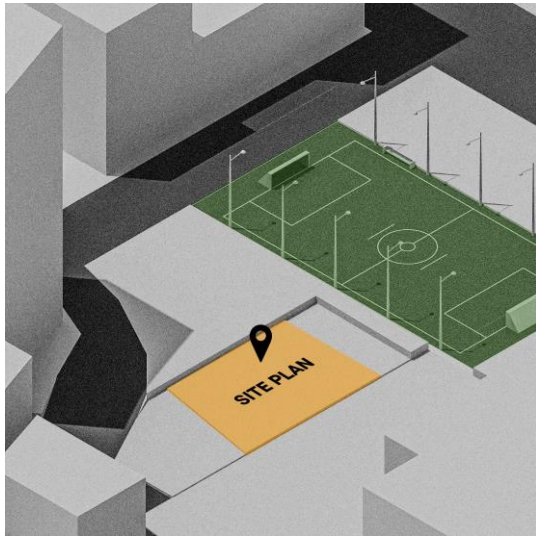
EXTERIOR VIEWS

SECTION

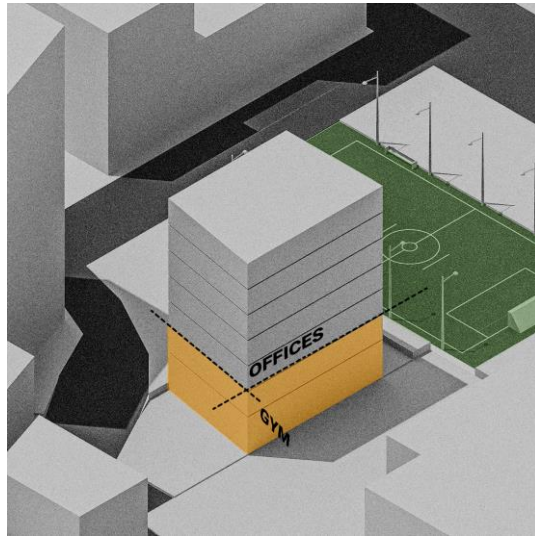
A-A , B-B

INTRODUCTION

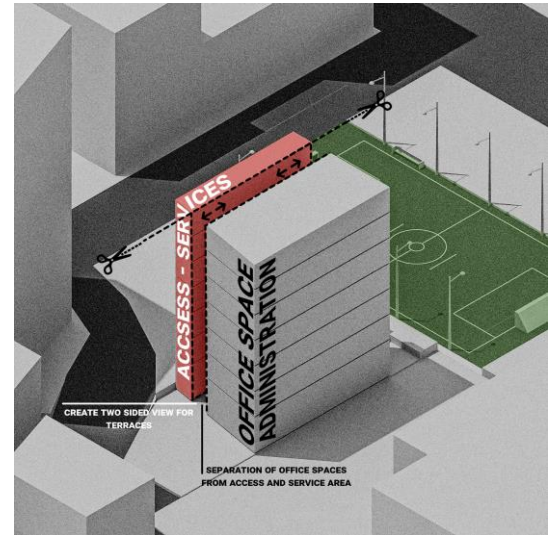
SITEPLAN, DIAGRAM



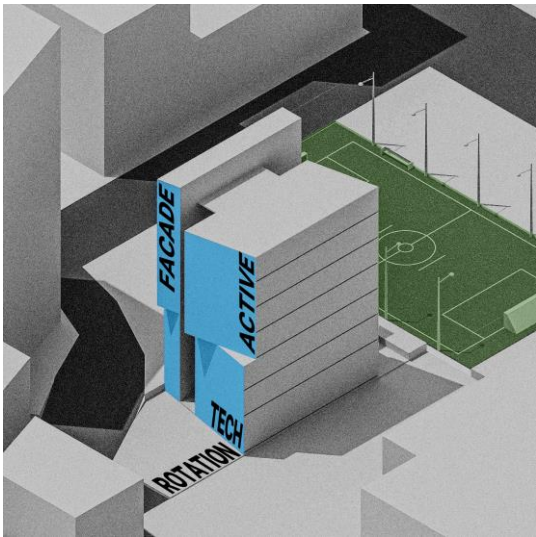
01.



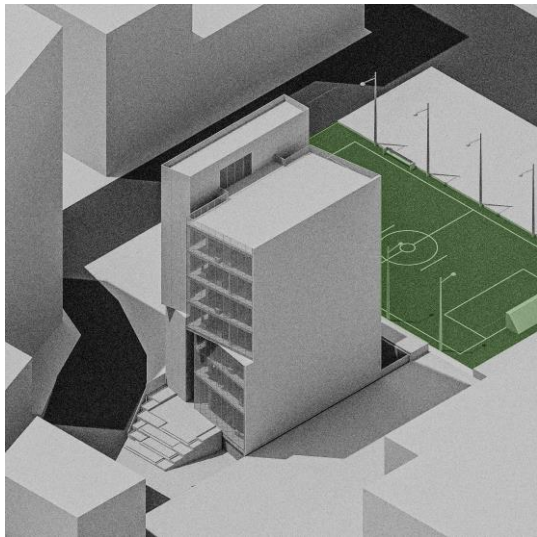
02.



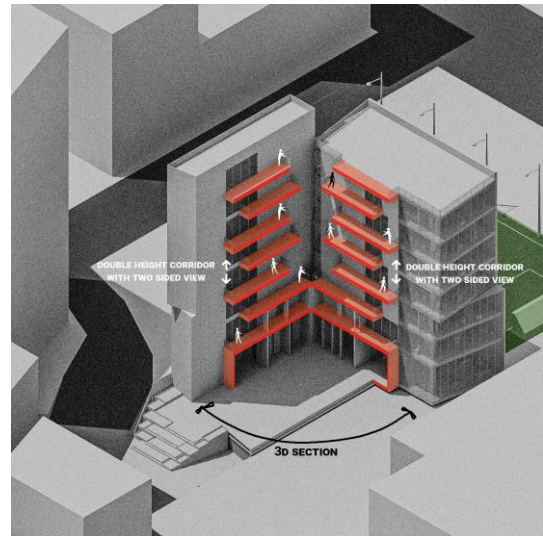
03.



04.



05.

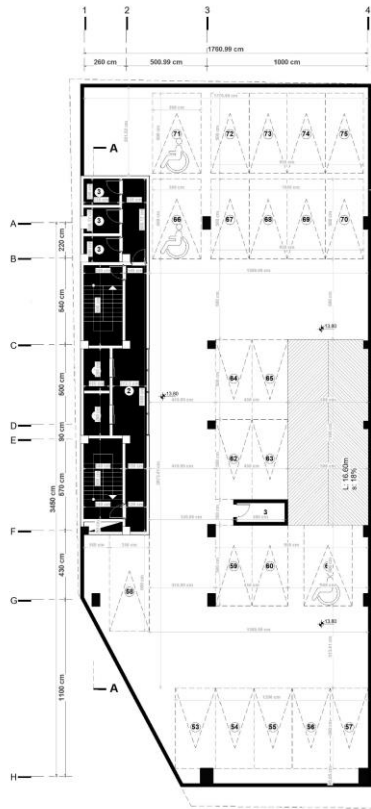


06.

INTERIOR DESIGN

PLANS , FURNITURE, DIMENSION

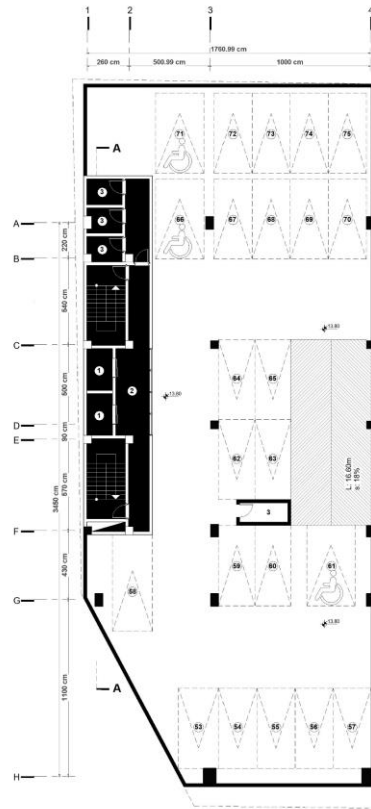
- 1 Elevator
- 2 Lobby
- 3 Store



LEVEL -05

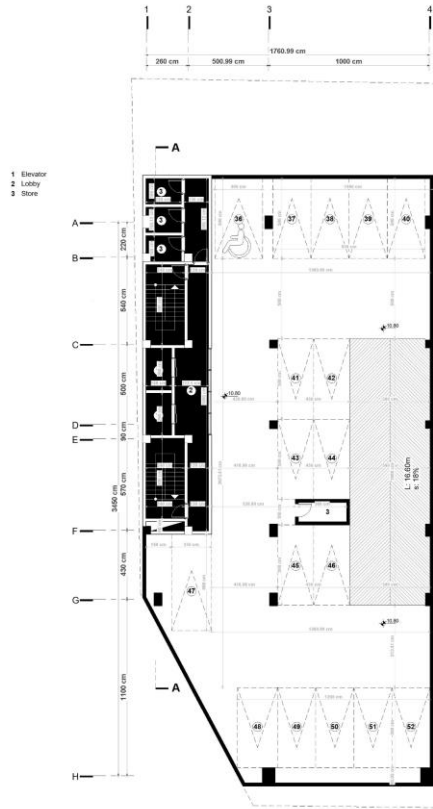


- 1 Elevator
- 2 Lobby
- 3 Store

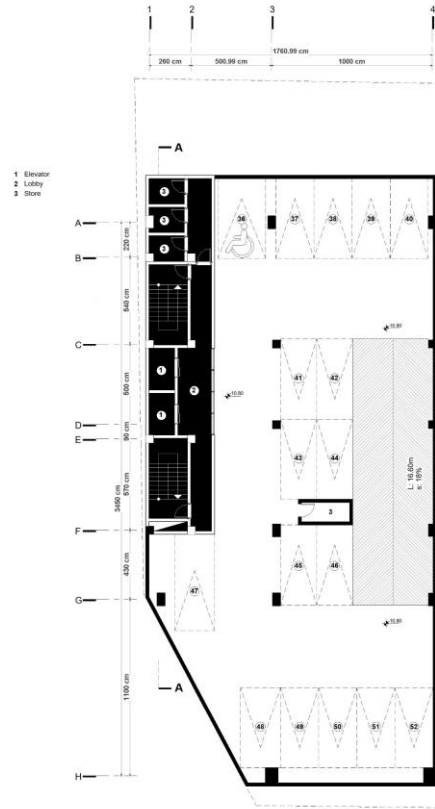


LEVEL -05



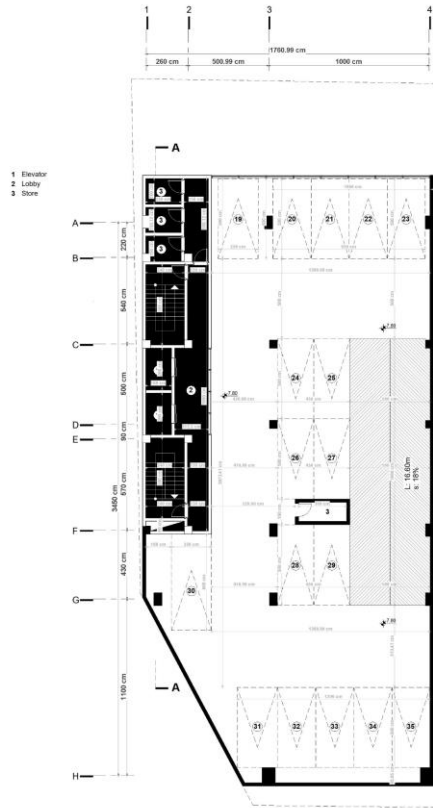


LEVEL -04

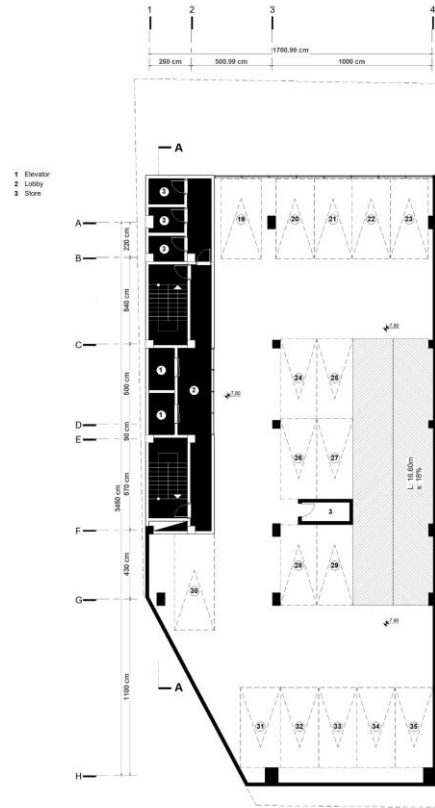


LEVEL -04



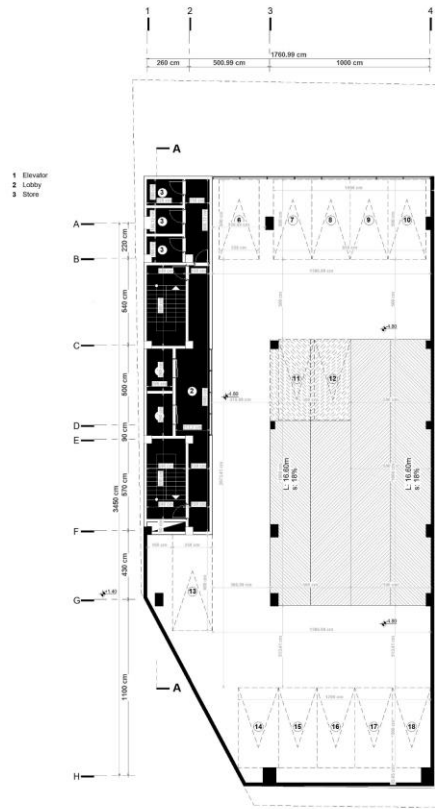


LEVEL -03

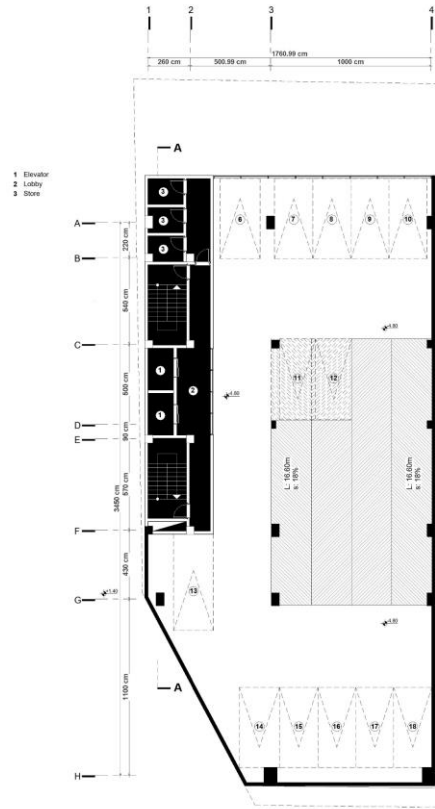


LEVEL -03



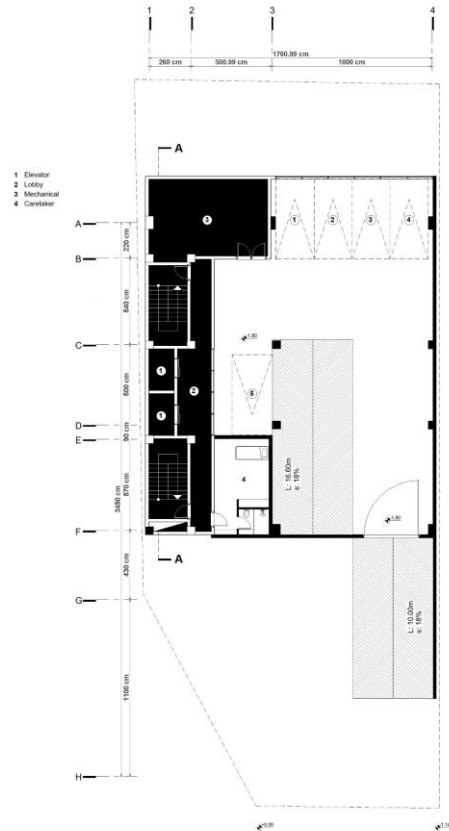
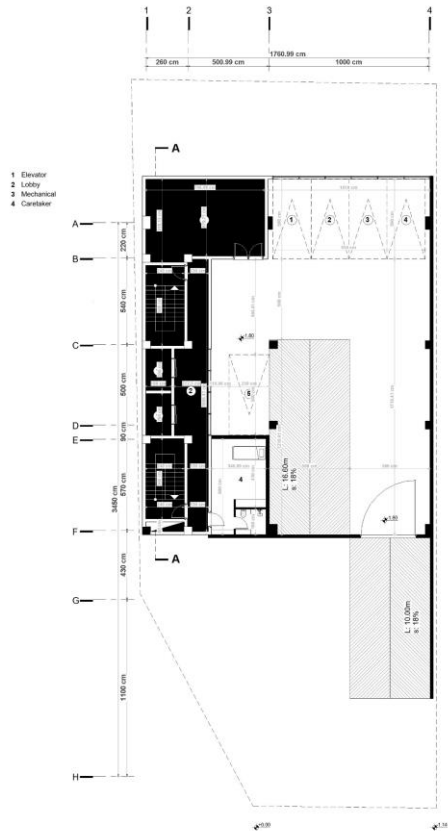


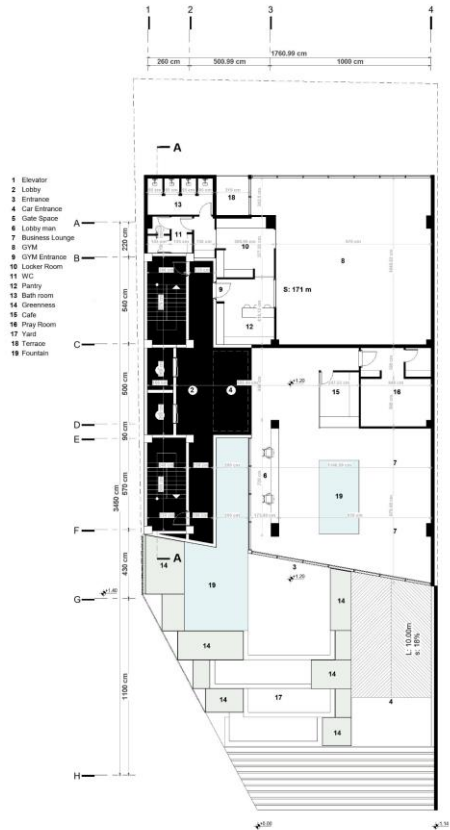
LEVEL -02



LEVEL -02

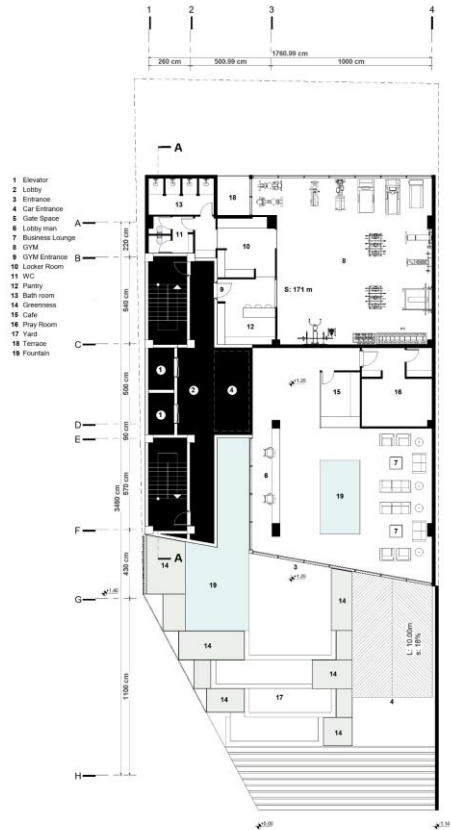






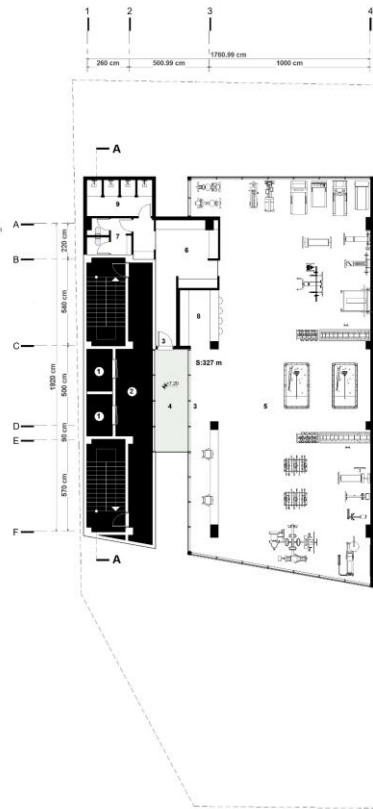
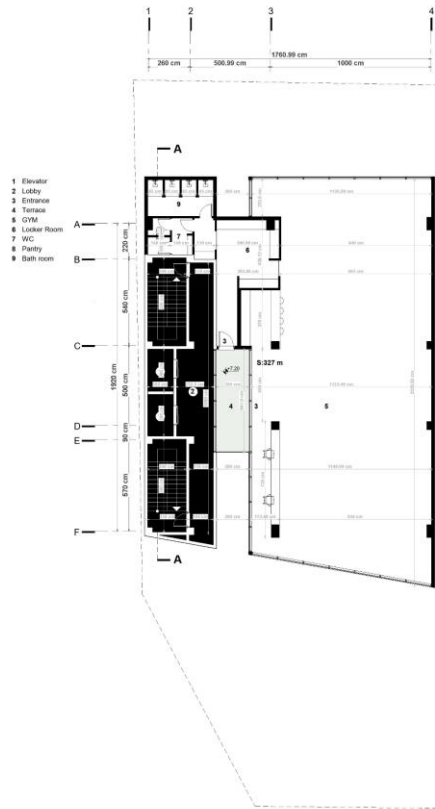
AVAN OFFICE BUILDING

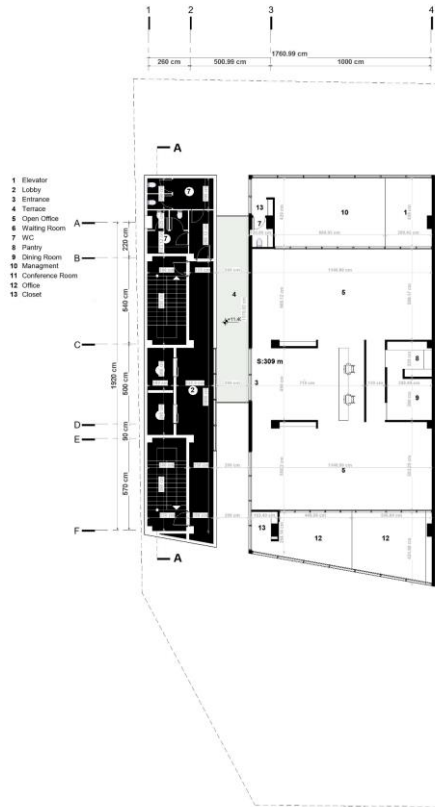
LEVEL GF



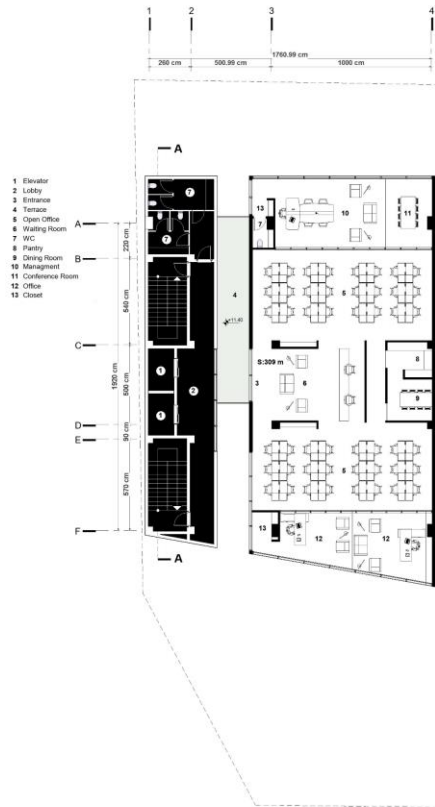
LEVEL GF





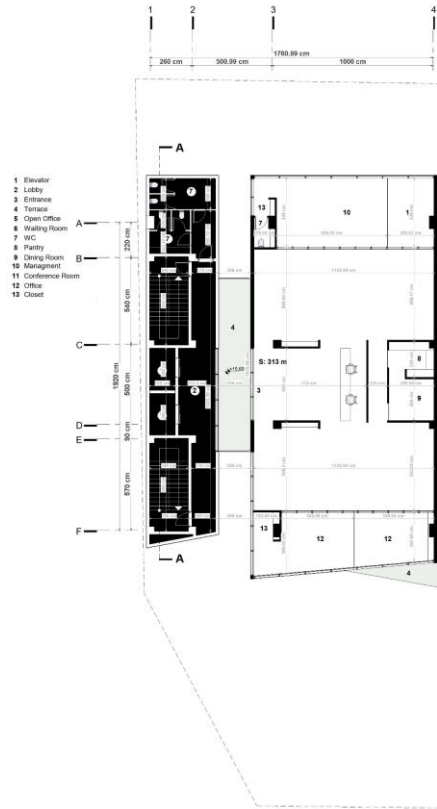


LEVEL 02

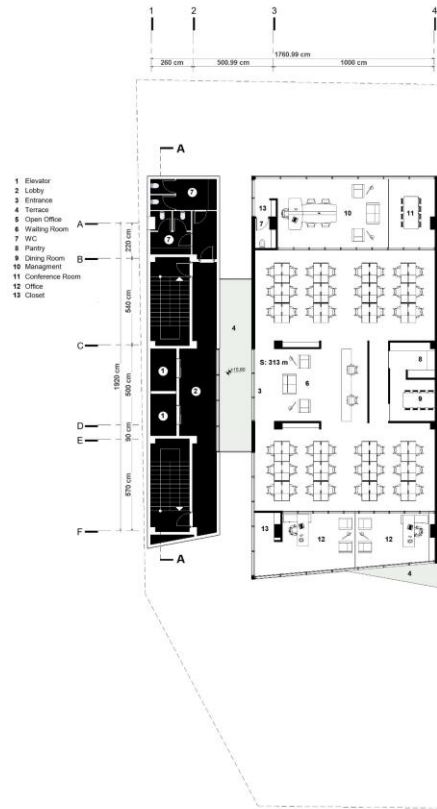


LEVEL 02



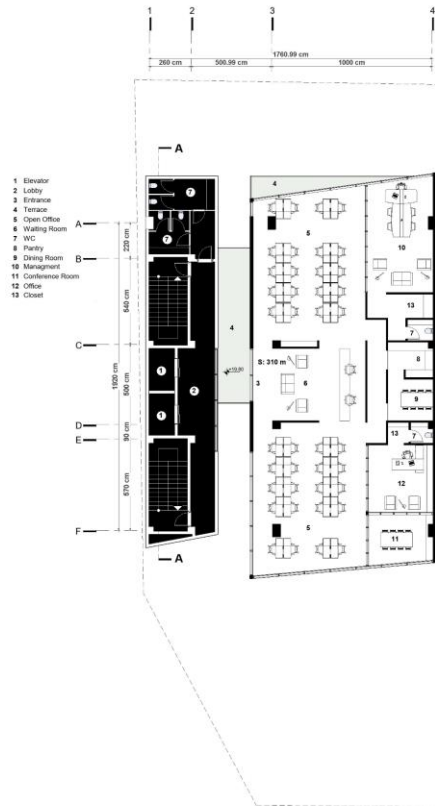
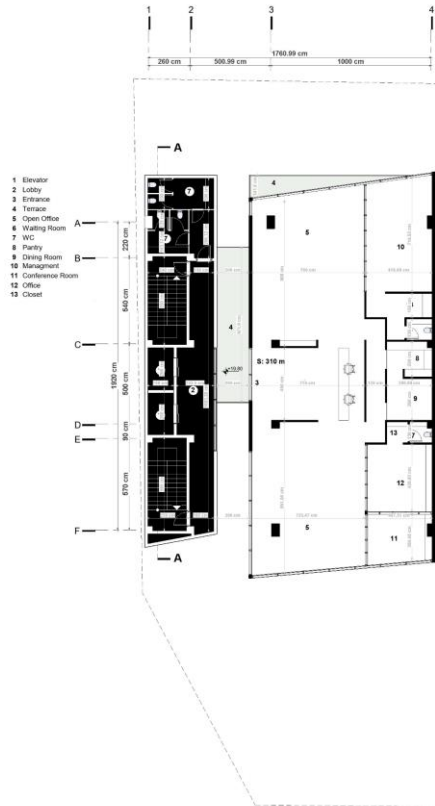


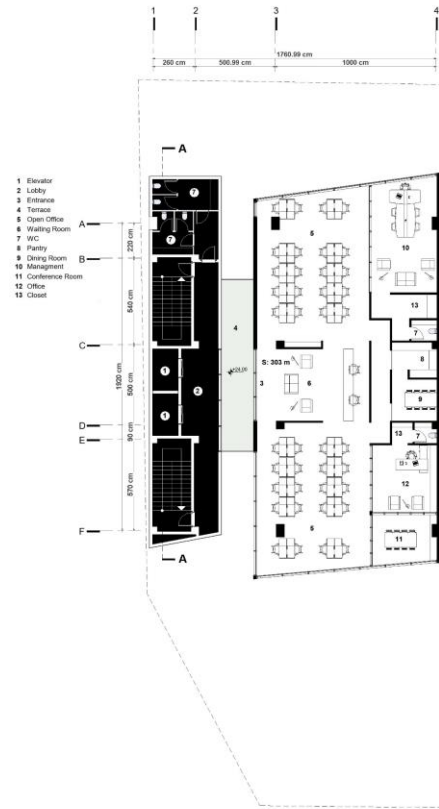
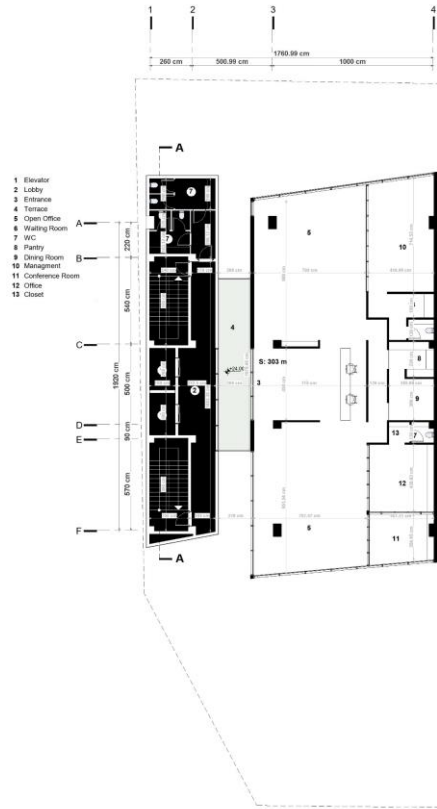
LEVEL 03

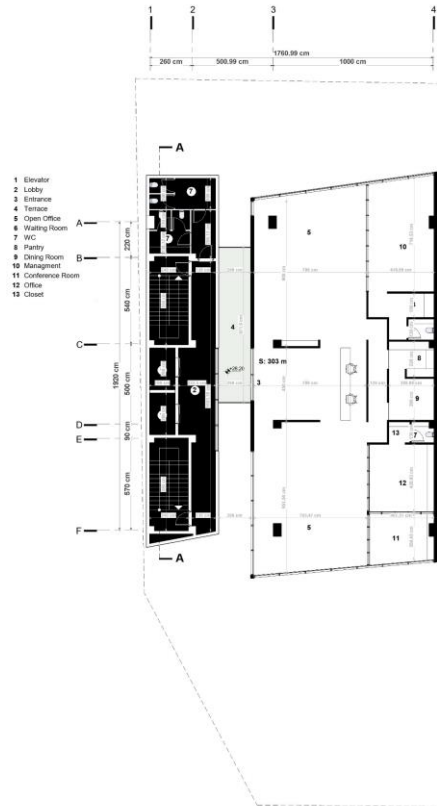


LEVEL 03

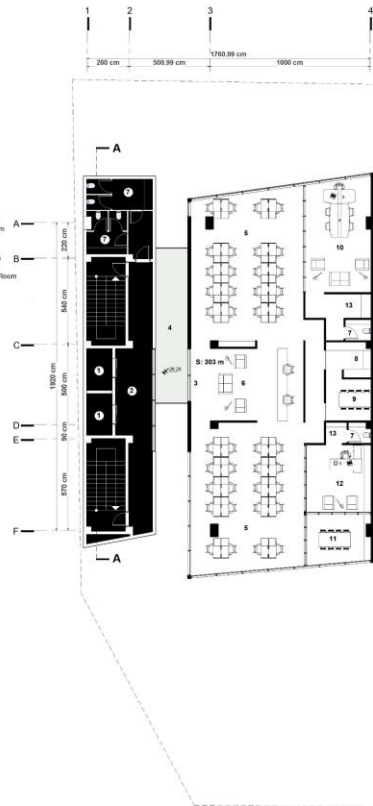








LEVEL 06



LEVEL 06



EXTERIOR DESIGN

EXTERIOR VIEWS



AVAN OFFICE BUILDING





AVAN OFFICE BUILDING





AVANA OFFICE BUILDING





AVAN OFFICE BUILDING





AVAN OFFICE BUILDING





AVAN OFFICE BUILDING





AVAN OFFICE BUILDING



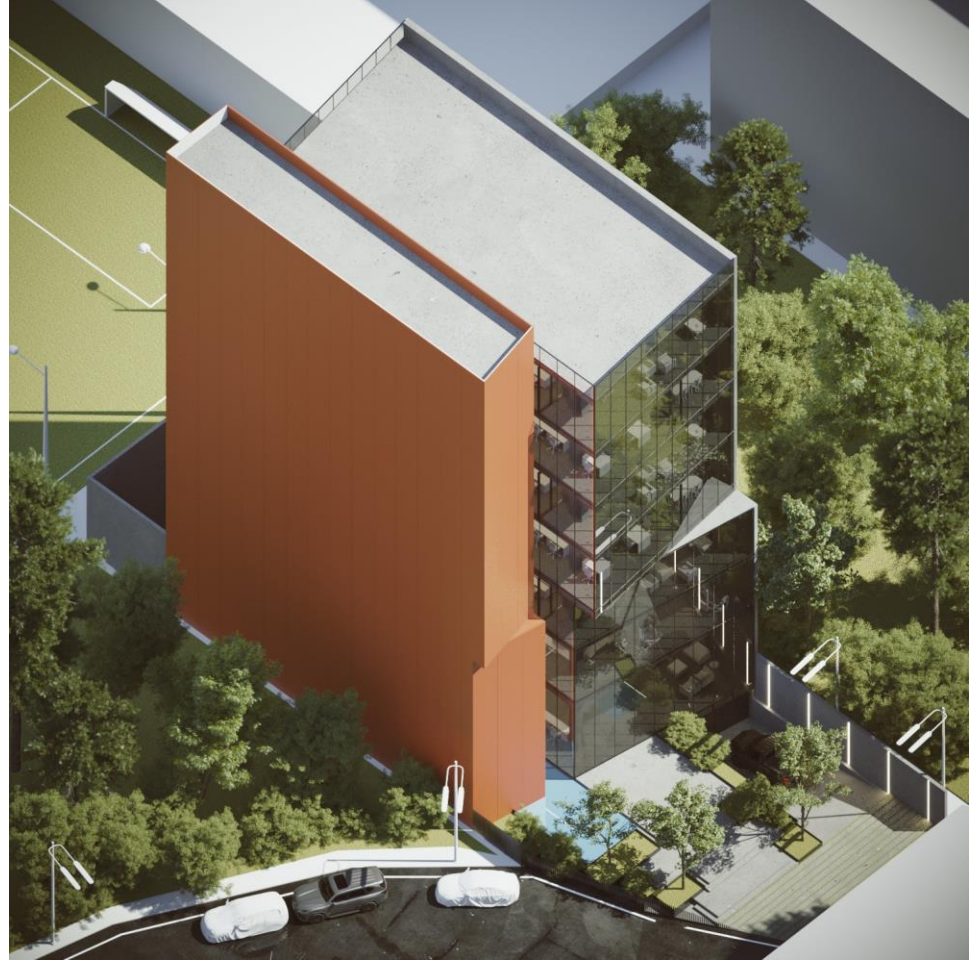


AVAN OFFICE BUILDING





AVANA OFFICE BUILDING



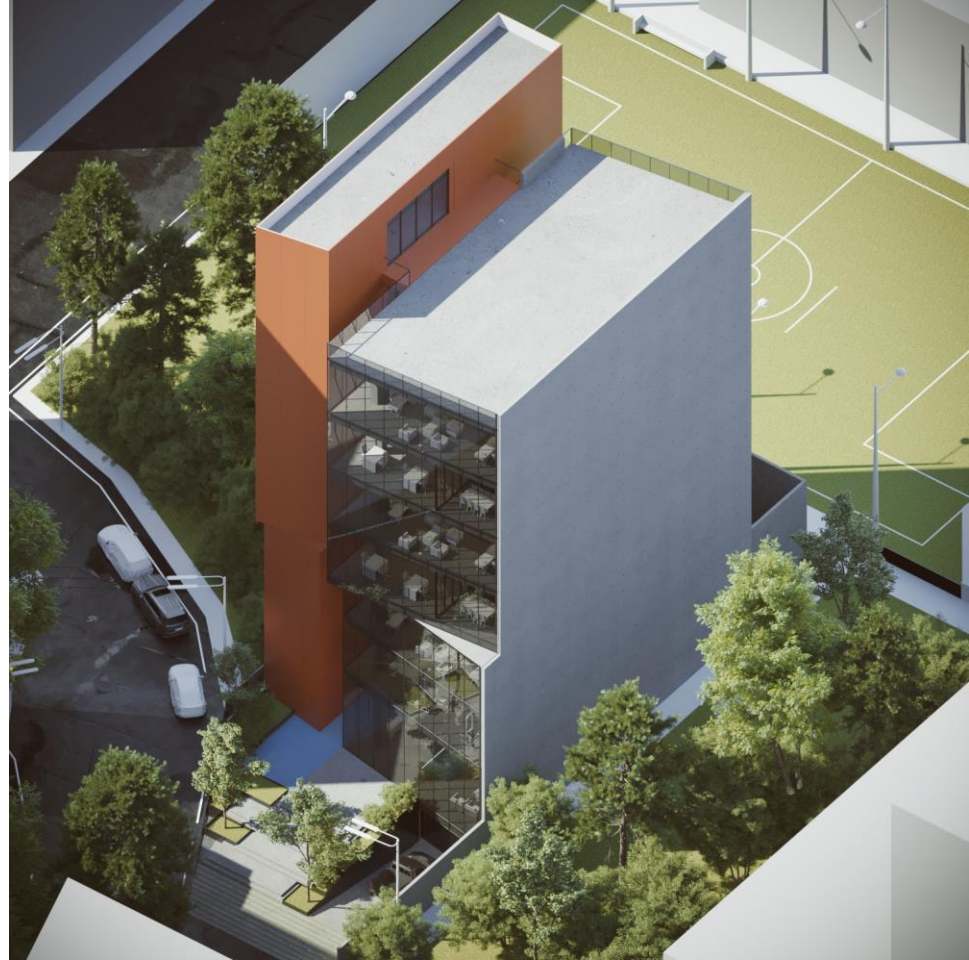


AVAN OFFICE BUILDING



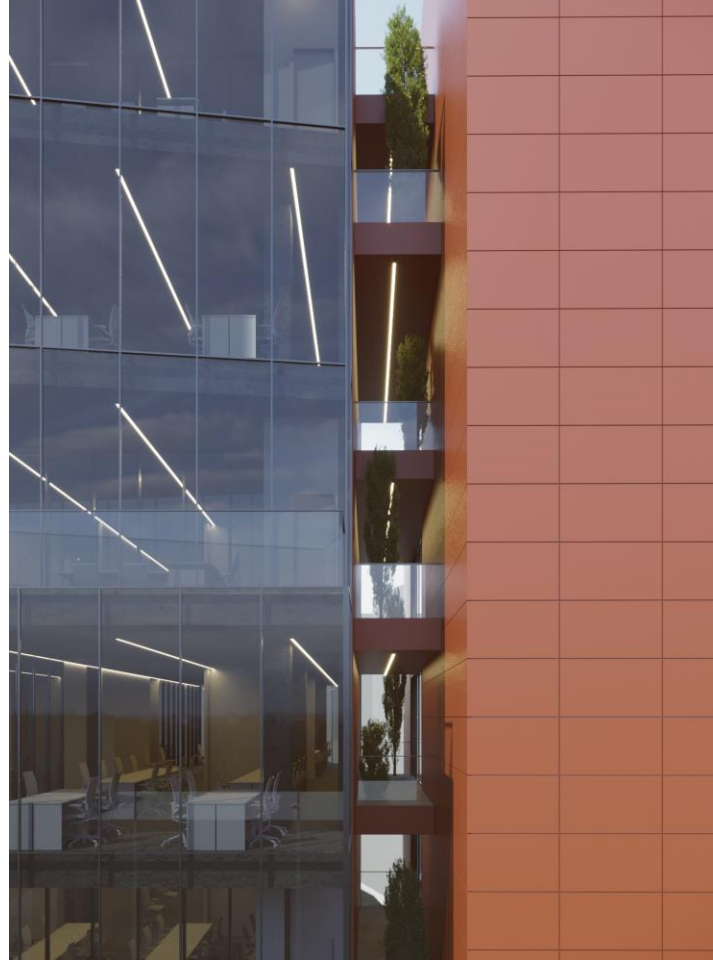


AVANA OFFICE BUILDING





AVIAN OFFICE BUILDING





AVANA OFFICE BUILDING



EXTERIOR INTERIOR DESIGN

MATERIAL

CURTAIN WALL GLASS

MONOCOLOR TILE CERAMIC

EXTREM LINEL GRANITE



AVIAN OFFICE BUILDING

SECTION DESIGN

SECTION A-A



THANK YOU FOR ATTENTION.